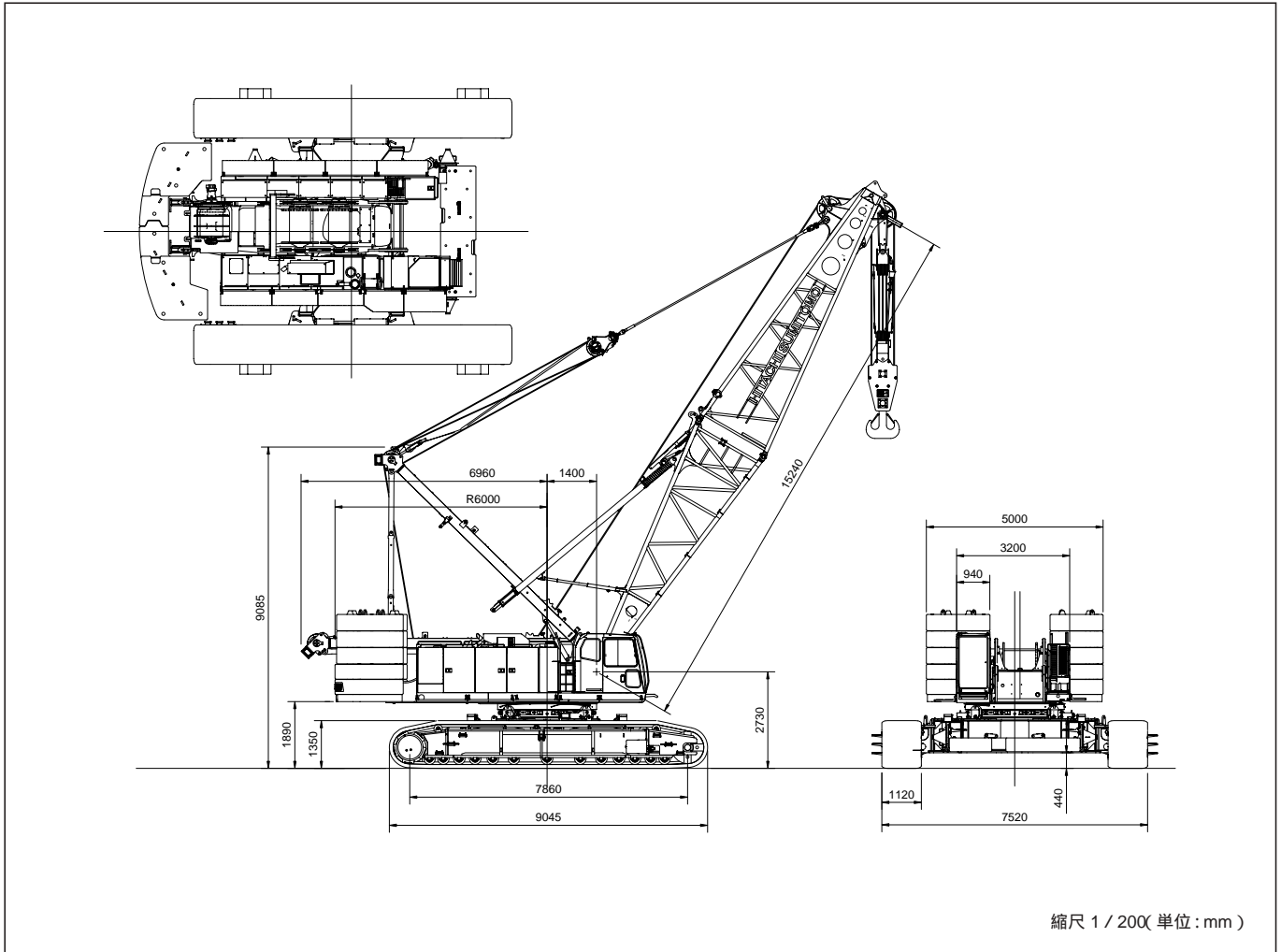


HITACHI SUMITOMO SCX2000-2

寸法図



ブーム角寸法

クローラクレーン

	タテ × ヨコ
メインブーム(ヘビー)	2300 × 2265
メインブーム(ライト)	1640 × 1640

(単位 : mm)

タワークレーン

	タテ × ヨコ
タワーポスト	2300 × 2265
タワージブ	1640 × 1640

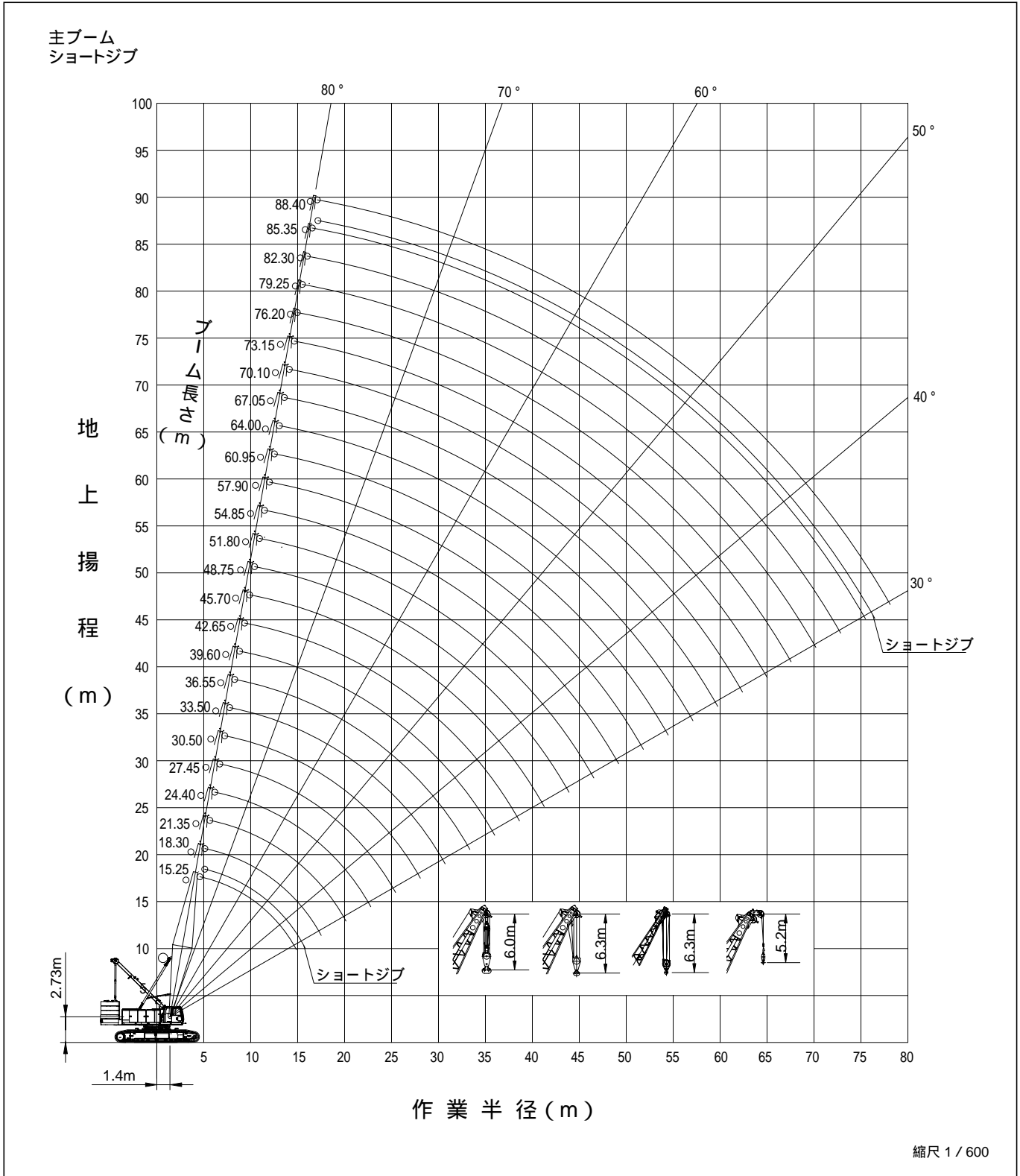
(単位 : mm)

接地圧表

条 件	最大接地圧
<ul style="list-style-type: none"> ・ 最短ブーム ・ 最小作業半径 ・ 無負荷 	<p>43.16t/m²</p> <p>423.25KPa</p>
<ul style="list-style-type: none"> ・ 最短ブーム ・ 最小作業半径 ・ 最大荷重 	<p>48.21t/m²</p> <p>472.77KPa</p>
<ul style="list-style-type: none"> ・ 最長ブーム ・ 最大作業半径 ・ 定格荷重 	<p>51.67t/m²</p> <p>506.70KPa</p>

HITACHI SUMITOMO SCX2000-2

作業範囲図



ブーム	基本ブーム (m)	15.25
	最長ブーム (m)	88.40
全装備重量 (t)		約220(88.40mブーム)

クローラクレーン

HITACHI SUMITOMO SCX2000-2

主ブーム定格総荷重表(ヘビートップブーム)カウンタウエイト 91.0t

(単位:t)

作業半径(m)	主ブーム長さ(m)																			
	15.25	18.30	21.35	24.40	27.45	30.50	33.55	36.55	39.60	42.65	45.70	48.75	51.80	54.85	57.90	60.95	64.00	67.05	70.10	73.15
4.6	200.0	5.2m x	5.7m x																	
5.0	200.0	197.9t	175.0t	6.2m x	6.8m x															
6.0	189.8	189.6	175.0	150.0t	150.0t	7.3m x	7.8m x													
7.0	164.1	163.9	163.5	150.0	150.0			8.3m x	8.9m x											
8.0	144.5	144.3	143.9	143.5	143.3	125.0	125.0	100.0t	100.0t	9.4m x	9.9m x									
9.0	129.0	128.8	128.4	128.0	127.8	125.0	123.1	100.0	100.0	98.8t	87.5t									
10.0	116.5	116.3	115.8	115.5	115.2	114.8	114.6	100.0	100.0	96.7	87.5	10.5m x	11.0m x	11.5m x						
12.0	90.7	90.6	90.4	90.2	90.0	89.8	89.6	89.6	89.4	89.2	85.3	75.0	75.0	70.5	62.5	12.6m x	13.1m x	13.6m x		
14.0	72.1	73.0	72.7	72.5	72.3	72.1	71.9	71.8	71.6	71.4	71.3	71.1	70.7	66.6	61.9	58.3	50.0	50.0	14.2m x	14.7m x
16.0	14.8m x	61.0	60.7	60.4	60.2	60.0	59.8	59.7	59.4	59.2	59.1	58.9	58.7	58.4	58.3	54.9	50.0	47.7	44.8	37.5
18.0	63.7t	17.5m x	52.4	52.1	51.4	51.2	50.9	50.8	50.5	50.3	50.2	50.0	49.8	49.5	49.5	48.1	45.1	42.3	42.3	37.5
20.0		53.3t	45.7	45.3	45.1	44.5	44.2	44.1	43.8	43.6	43.4	43.2	43.0	42.8	42.7	42.4	42.3	42.2	40.3	36.6
22.0			20.1m x	40.0	39.7	39.6	39.0	38.8	38.5	38.3	38.1	37.9	37.7	37.5	37.3	37.1	37.0	36.8	36.5	34.0
24.0			45.4t	22.7m x	35.4	35.3	35.1	34.6	34.3	34.0	33.9	33.6	33.4	33.2	33.0	32.8	32.7	32.4	32.2	31.7
26.0				38.4t	25.4m x	31.7	31.5	31.5	30.8	30.5	30.3	30.1	29.9	29.6	29.5	29.2	29.1	28.9	28.6	28.5
28.0					32.8t	28.7	28.5	28.5	28.2	27.6	27.4	27.2	26.9	26.7	26.5	26.3	26.2	25.9	25.6	25.6
30.0						26.0	25.9	25.7	25.5	25.3	25.2	24.7	24.4	24.2	24.0	23.7	23.6	23.3	23.1	23.0
32.0						30.7m x	23.7	23.5	23.3	23.1	22.9	22.3	22.0	21.8	21.6	21.5	21.2	20.9	20.9	20.9
34.0						25.2t	33.3m x	21.6	21.4	21.2	21.0	20.8	20.2	19.9	19.7	19.6	19.3	19.0	19.0	19.0
36.0							22.5t	35.9m x	19.7	19.5	19.3	19.1	18.9	18.3	18.1	17.9	17.6	17.4	17.3	17.3
38.0								20.0t	18.2	18.0	17.8	17.6	17.4	17.3	16.6	16.5	16.2	15.9	15.8	15.8
40.0									38.6m x	16.7	16.5	16.3	16.0	15.9	15.6	15.2	14.9	14.6	14.5	14.5
42.0									17.8t	41.2m x	15.3	15.1	14.9	14.8	14.4	14.3	13.7	13.5	13.4	13.4
44.0										16.0t	43.9m x	14.0	13.8	13.7	13.3	13.2	13.0	12.4	12.3	12.3
46.0											14.3t	13.1	12.8	12.7	12.3	12.2	12.0	11.6	11.6	11.6
48.0													46.5m x	12.0	11.8	11.4	11.3	11.1	10.7	10.7
50.0													12.8t	49.1m x	11.0	10.6	10.5	10.3	9.9	9.8
52.0														11.5t	51.8m x	9.9	9.8	9.6	9.1	9.0
54.0															10.4t	9.2	9.1	8.8	8.3	8.2
56.0																54.4m x	8.4	8.1	7.7	7.5
58.0																9.1t	57.1m x	7.5	7.0	6.9
60.0																	8.2t	59.7m x	6.4	6.3
62.0																		7.1t	5.9	5.7
64.0																				62.3m x
65.0																				5.9t
ロープ掛数	16	16	14	12	12	10	10	8	8	8	7	6	6	6	5	5	4	4	4	3

注

- (1) 上表に示す定格総荷重は、水平堅土上の定置荷役における値で、転倒荷重の78%以内、および移動式クレーン構造規格で定める前方安定度1.15以上です。
- (2) 定格荷重は、上表の定格総荷重からフック等のつり具一切の質量を差し引いた値です。
- (3) 作業半径とは、荷をつった状態での旋回中心からつり荷の重心までの水平距離です。
- (4) カウンタウエイトは、標準仕様(91.0t)です。
- (5) 巻上ロープ掛数と定格総荷重の最大値は右表のとおりです。

フック容量(t)	フック重量(t)	定格総荷重の最大値(t)												
		16本掛	14本掛	12本掛	10本掛	8本掛	7本掛	6本掛	5本掛	4本掛	3本掛	2本掛	1本掛	
200/125	3.0/2.6	200.0	175.0	150.0	125.0	100.0	87.5	75.0	62.5	50.0	37.5	25.0	-	
80	1.4	-	-	-	-	-	80.0	75.0	62.5	50.0	37.5	25.0	13.5	
35/25	0.9	-	-	-	-	-	-	-	-	-	-	35.0	25.0	13.5
13.5	0.6	-	-	-	-	-	-	-	-	-	-	-	13.5	

主ブーム定格総荷重表(ライトトップブーム)カウンタウエイト 91.0t

(単位:t)

作業半径(m)	主ブーム長さ(m)					
	73.15	76.20	79.25	82.30	85.35	88.40
		15.0m x	15.5m x			
14.5	37.5	34.5t	32.7t	16.1m x	16.5m x	17.0m x
16.0	36.0	33.5	32.1	31.5t	25.0t	25.0t
18.0	34.4	31.9	30.6	29.7	25.0	25.0
20.0	32.9	30.4	29.1	28.2	25.0	24.1
22.0	31.6	29.1	27.9	26.9	25.0	23.2
24.0	30.4	27.9	26.8	25.7	24.2	22.1
26.0	28.8	26.5	25.6	24.6	23.2	21.1
28.0	26.2	25.2	24.5	23.6	22.3	20.1
30.0	23.8	23.6	23.3	22.6	21.1	19.1
32.0	21.8	21.7	21.6	21.5	19.9	18.1
34.0	19.9	19.9	19.7	19.7	18.7	17.1
36.0	18.3	18.3	18.2	18.1	17.7	16.1
38.0	16.9	16.8	16.7	16.7	16.5	15.1
40.0	15.6	15.6	15.4	15.4	15.4	14.2
42.0	14.5	14.5	14.3	14.3	14.3	13.4
44.0	13.4	13.4	13.2	13.2	13.2	12.5
46.0	12.5	12.5	12.3	12.3	12.2	11.8
48.0	11.6	11.5	11.4	11.4	11.3	11.1
50.0	10.7	10.7	10.6	10.5	10.5	10.3
52.0	10.0	10.0	9.9	9.8	9.8	9.6
54.0	9.3	9.3	9.1	9.1	9.0	9.0
56.0	8.6	8.6	8.5	8.4	8.4	8.4
58.0	8.0	8.0	7.8	7.8	7.7	7.7
60.0	7.4	7.3	7.2	7.2	7.1	7.1
62.0	6.8	6.7	6.7	6.6	6.6	6.6
64.0	6.3	6.1	6.1	6.1	6.0	6.0
66.0	64.9m x	5.6	5.6	5.6	5.6	5.6
68.0	6.1t	67.5m x	5.3	5.2	5.2	5.2
70.0		5.4t	4.9	4.8	4.9	4.9
72.0			70.2m x	4.4	4.4	4.5
74.0			4.9t	72.8m x	4.0	4.0
76.0				4.3t	74.8m x	3.6
77.4					3.8t	3.3
ロープ掛数	3	3	3	3	2	2

注

- (1) 左表に示す定格総荷重は、水平堅土上の定置荷役における値で、転倒荷重の78%以内、および移動式クレーン構造規格で定める前方安定度1.15以上です。
- (2) 定格荷重は、上表の定格総荷重からフック等のつり具一切の質量を差し引いた値です。
- (3) 作業半径とは、荷をつった状態での旋回中心からつり荷の重心までの水平距離です。
- (4) カウンタウエイトは、標準仕様(91.0t)です。
- (5) ロープ掛数と定格総荷重の最大値は下表のとおりです。

フック容量(t)	フック重量(t)	定格総荷重の最大値(t)		
		3本掛	2本掛	1本掛
80	1.4	37.5	25.0	13.5
35/25	0.9	35.0	25.0	13.5
13.5	0.6	-	-	13.5

クローラクレーン

HITACHI SUMITOMO SCX2000-2

ショートジブ定格総荷重表(ヘビートップブーム)カウンタウエイト 91.0t

(単位:t)

作業半径(m)	主ブーム長さ(m)																			
	15.25	18.30	21.35	24.40	27.45	30.50	33.50	36.55	39.60	42.65	45.70	48.75	51.80	54.85	57.90	60.95	64.00	67.05	70.10	73.15
5.5	13.5		6.5m x																	
6.0	13.5	13.5	13.5t	7.1m x	7.6m x															
7.0	13.5	13.5	13.5	13.5t	13.5t	8.1m x	8.7m x													
8.0	13.5	13.5	13.5	13.5	13.5	13.5t	13.5t	9.2m x	9.7m x											
9.0	13.5	13.5	13.5	13.5	13.5	13.5	13.5	13.5t	13.5t	10.2m x	10.8m x	11.3m x	11.8m x							
10.0	13.5	13.5	13.5	13.5	13.5	13.5	13.5	13.5	13.5	13.5t	13.5t	13.5t	13.5t	12.4m x	12.9m x	13.4m x	13.9m x			
12.0	13.5	13.5	13.5	13.5	13.5	13.5	13.5	13.5	13.5	13.5	13.5	13.5	13.5	13.5t	13.5t	13.5t	13.5t	14.5m x	15.0m x	15.5m x
14.0	13.5	13.5	13.5	13.5	13.5	13.5	13.5	13.5	13.5	13.5	13.5	13.5	13.5	13.5	13.5	13.5	13.5	13.5t	13.5t	13.5t
16.0	13.5	13.5	13.5	13.5	13.5	13.5	13.5	13.5	13.5	13.5	13.5	13.5	13.5	13.5	13.5	13.5	13.5	13.5	13.5	13.5
18.0	16.1m x	13.5	13.5	13.5	13.5	13.5	13.5	13.5	13.5	13.5	13.5	13.5	13.5	13.5	13.5	13.5	13.5	13.5	13.5	13.5
20.0	13.5t	18.7m x	13.5	13.5	13.5	13.5	13.5	13.5	13.5	13.5	13.5	13.5	13.5	13.5	13.5	13.5	13.5	13.5	13.5	13.5
22.0		13.5t	21.4m x	13.5	13.5	13.5	13.5	13.5	13.5	13.5	13.5	13.5	13.5	13.5	13.5	13.5	13.5	13.5	13.5	13.5
24.0			13.5t	13.5	13.5	13.5	13.5	13.5	13.5	13.5	13.5	13.5	13.5	13.5	13.5	13.5	13.5	13.5	13.5	13.5
26.0				13.5	13.5	13.5	13.5	13.5	13.5	13.5	13.5	13.5	13.5	13.5	13.5	13.5	13.5	13.5	13.5	13.5
28.0				26.7m x	13.5	13.5	13.5	13.5	13.5	13.5	13.5	13.5	13.5	13.5	13.5	13.5	13.5	13.5	13.5	13.5
30.0				13.5t	29.3m x	13.5	13.5	13.5	13.5	13.5	13.5	13.5	13.5	13.5	13.5	13.5	13.5	13.5	13.5	13.5
32.0					13.5t	31.9m x	13.5	13.5	13.5	13.5	13.5	13.5	13.5	13.5	13.5	13.5	13.5	13.5	13.5	13.5
34.0						13.5t	13.5	13.5	13.5	13.5	13.5	13.5	13.5	13.5	13.5	13.5	13.5	13.5	13.5	13.5
36.0							34.6m x	13.5	13.5	13.5	13.5	13.5	13.5	13.5	13.5	13.5	13.5	13.5	13.5	13.5
38.0							13.5t	37.2m x	13.5	13.5	13.5	13.5	13.5	13.5	13.5	13.5	13.5	13.5	13.5	13.5
40.0								13.5t	39.9m x	13.5	13.5	13.5	13.5	13.5	13.5	13.5	13.5	13.5	13.5	13.5
42.0								13.5t	13.5	13.5	13.5	13.5	13.5	13.5	13.5	13.5	13.5	13.5	13.5	13.5
44.0									42.5m x	13.5	13.5	13.5	13.5	13.5	13.4	13.0	12.9	12.6	12.3	12.2
46.0									13.5t	45.1m x	12.8	12.6	12.4	12.0	11.9	11.7	11.3	11.2		
48.0										13.5t	47.8m x	11.7	11.5	11.1	11.0	10.8	10.4	10.3		
50.0											12.0t	10.9	10.8	10.3	10.2	10.0	9.5	9.4		
52.0												50.4m x	10.0	9.6	9.5	9.2	8.7	8.5		
54.0												10.8t	8.9	8.7	8.4	7.9	7.8			
56.0													9.7t	8.3t	8.0	7.7	7.2	7.1		
58.0															55.7m x	7.4	7.1	6.6	6.4	
60.0															8.3t	8.0	7.7	7.2	7.1	
62.0																58.3m x	6.5	6.0	5.8	
64.0																7.3t	6.1m x	5.4	5.2	
66.0																	6.2t	63.6m x	4.7	
66.2																		5.0t	4.3	
ロープ掛数	1	1	1	1	1	1	1	1	1	1	1	1	1	1	1	1	1	1	1	1

注

- (1) 上表に示す定格総荷重は、水平堅土上の定置荷役における値で、転倒荷重の78%以内、および移動式クレーン構造規格で定める前方安定度1.15以上です。
- (2) 定格荷重は、上表の定格総荷重からフック等のつり具一切の質量を差し引いた値です。
- (3) 作業半径とは、荷をつった状態での旋回中心からつり荷の重心までの水平距離です。
- (4) カウンタウエイトは、標準仕様(91.0t)です。
- (5) 巻上ロープ掛数と定格総荷重の最大値は右表のとおりです。

フック容量(t)	フック重量(t)	定格総荷重の最大値(t)											
200/125	3.0/2.6	16本掛	14本掛	12本掛	10本掛	8本掛	7本掛	6本掛	5本掛	4本掛	3本掛	2本掛	1本掛
80	1.4	-	-	-	-	-	80.0	75.0	62.5	50.0	37.5	25.0	13.5
35/25	0.9	-	-	-	-	-	-	-	-	-	35.0	25.0	13.5
13.5	0.6	-	-	-	-	-	-	-	-	-	-	-	13.5

ショートジブ定格総荷重表(ライトトップブーム)カウンタウエイト 91.0t

(単位:t)

作業半径(m)	主ブーム長さ(m)				
	73.15	76.20	79.25	82.30	85.35
15.4	13.5	15.9m x			
16.0	13.5	13.5t	16.5m x	17.0m x	17.5m x
18.0	13.5	13.5	13.5t	13.5t	13.5t
20.0	13.5	13.5	13.5	13.5	13.5
22.0	13.5	13.5	13.5	13.5	13.5
24.0	13.5	13.5	13.5	13.5	13.5
26.0	13.5	13.5	13.5	13.5	13.5
28.0	13.5	13.5	13.5	13.5	13.5
30.0	13.5	13.5	13.5	13.5	13.5
32.0	13.5	13.5	13.5	13.5	13.5
34.0	13.5	13.5	13.5	13.5	13.5
36.0	13.5	13.5	13.5	13.5	13.5
38.0	13.5	13.5	13.5	13.5	13.5
40.0	13.5	13.5	13.5	13.5	13.5
42.0	13.5	13.5	13.5	13.5	13.5
44.0	13.2	13.1	13.0	13.0	13.1
46.0	12.2	12.1	12.0	12.0	12.1
48.0	11.3	11.2	11.1	11.1	11.2
50.0	10.5	10.4	10.3	10.3	10.4
52.0	9.7	9.6	9.5	9.5	9.6
54.0	9.0	8.9	8.8	8.8	8.9
56.0	8.3	8.2	8.1	8.1	8.2
58.0	7.7	7.6	7.5	7.4	7.5
60.0	7.1	7.0	6.9	6.8	6.9
62.0	6.5	6.4	6.3	6.3	6.4
64.0	6.0	5.9	5.8	5.8	5.8
66.0	5.5	5.4	5.3	5.3	5.3
68.0	66.2m x	5.0	4.8	4.8	4.9
70.0	5.5t	68.8m x	4.4	4.4	4.4
72.0		4.8t	71.5m x	4.0	4.0
74.0			4.1t	3.6	3.6
76.0				74.1m x	3.3
76.7				3.6t	3.2
ロープ掛数	1	1	1	1	1

注

- (1) 左表に示す定格総荷重は、水平堅土上の定置荷役における値で、転倒荷重の78%以内、および移動式クレーン構造規格で定める前方安定度1.15以上です。
- (2) 定格荷重は、上表の定格総荷重からフック等のつり具一切の質量を差し引いた値です。
- (3) 作業半径とは、荷をつった状態での旋回中心からつり荷の重心までの水平距離です。
- (4) カウンタウエイトは、標準仕様(91.0t)です。
- (5) ロープ掛数と定格総荷重の最大値は下表のとおりです。

フック容量(t)	フック重量(t)	定格総荷重の最大値(t)		
80	1.4	3本掛	2本掛	1本掛
35/25	0.9	35.0	25.0	13.5
13.5	0.6	-	-	13.5

クローラクレーン

HITACHI SUMITOMO SCX2000-2

ショートジブ付き主ブーム定格総荷重表(ヘビートップブーム)カウンタウエイト 91.0t

(単位:t)

作業半径(m)	主ブーム長さ(m)																			
	15.25	18.30	21.35	24.40	27.45	30.50	33.50	36.55	39.60	42.65	45.70	48.75	51.80	54.85	57.90	60.95	64.00	67.05	70.10	73.15
4.6	200.0	5.2m x	5.7m x																	
5.0	199.2	197.1t	175.0t	6.2m x	6.8m x															
6.0	189.0	188.8	175.0	150.0t	150.0t	7.3m x	7.8m x													
7.0	163.3	163.1	162.7	150.0	150.0	125.0t	125.0t	8.3m x	8.9m x											
8.0	143.7	143.5	143.1	142.7	142.5	125.0	125.0	100.0t	100.0t	9.4m x	9.9m x									
9.0	128.2	128.0	127.6	127.2	127.0	125.0	123.1	100.0	100.0	98.8t	86.9t									
10.0	115.7	115.4	114.9	114.6	114.3	113.9	113.8	100.0	100.0	96.7	86.9	10.5m x	11.0m x	11.5m x						
12.0	89.9	89.7	89.5	89.3	89.1	88.9	88.7	88.5	88.3	84.7	75.0	75.0	69.7	62.5	60.0t	50.0t	50.0t	14.2m x	14.7m x	
14.0	71.2	72.2	71.8	71.6	71.4	71.2	71.0	70.9	70.7	70.5	70.4	70.2	69.8	65.8	61.9	57.5	50.0	50.0	46.6t	37.5t
16.0	14.8m x	62.8t	60.2	59.8	59.6	59.3	59.1	58.9	58.8	58.5	58.3	58.2	58.0	57.8	57.5	57.4	54.1	50.0	46.9	43.9
18.0			17.5m x	51.4	51.1	50.6	50.3	50.0	49.9	49.6	49.4	49.3	49.1	48.9	48.6	48.6	48.3	47.7	44.2	41.4
20.0			52.5t	44.8	44.5	44.2	43.6	43.3	43.2	42.9	42.7	42.5	42.3	42.1	41.9	41.8	41.5	41.4	41.3	39.4
22.0				20.1m x	39.2	38.8	38.7	38.1	37.9	37.6	37.4	37.2	37.0	36.8	36.6	36.4	36.2	36.1	35.9	35.6
24.0				44.6t	22.7m x	34.5	34.5	34.2	33.7	33.4	33.1	33.0	32.7	32.5	32.3	32.1	31.9	31.8	31.5	31.3
26.0					37.6t	25.4m x	30.9	30.7	30.6	29.9	29.6	29.4	29.2	29.0	28.7	28.6	28.3	28.2	28.0	27.7
28.0						32.0t	27.9	27.7	27.6	27.3	26.7	26.5	26.3	26.0	25.8	25.6	25.4	25.3	25.0	24.7
30.0							25.2	25.1	24.8	24.6	24.4	23.8	23.5	23.3	23.1	22.8	22.7	22.4	22.2	22.1
32.0							30.7m x	22.9	22.7	22.4	22.2	22.0	21.4	21.1	20.9	20.7	20.6	20.3	20.0	20.0
34.0							24.4t	33.3m x	20.7	20.5	20.3	20.1	19.8	19.3	19.0	18.8	18.7	18.4	18.1	18.1
36.0								21.6t	35.9m x	18.8	18.6	18.4	18.1	17.9	17.4	17.2	17.0	16.7	16.5	16.4
38.0									19.1t	17.4	17.1	16.9	16.6	16.4	16.3	15.7	15.6	15.3	15.0	14.9
40.0										38.6m x	15.8	15.6	15.3	15.0	15.0	14.6	14.3	14.0	13.7	13.6
42.0										17.0t	41.2m x	14.4	14.1	13.9	13.8	13.4	13.3	12.8	12.6	12.5
44.0											15.1t	43.9m x	13.0	12.8	12.7	12.3	12.2	12.0	11.5	11.4
46.0												13.4t	12.1	11.8	11.7	11.3	11.2	11.0	10.6	10.6
48.0													46.5m x	11.0	10.8	10.5	10.4	10.1	9.7	9.7
50.0													11.9t	49.1m x	10.0	9.7	9.6	9.3	8.9	8.8
52.0														10.6t	51.8m x	9.0	8.8	8.6	8.0	7.9
54.0															9.4t	8.3	8.1	7.8	7.2	7.0
56.0																54.4m x	7.4	7.0	6.6	6.3
58.0																8.2t	57.1m x	6.4	5.9	5.8
60.0																	7.1t	59.7m x	5.3	5.2
62.0																		6.0t	4.8	4.6
64.0																			62.3m x	4.1
65.0																			4.8t	3.9
ロープ掛数	16	16	14	12	12	10	10	8	8	8	7	6	6	6	5	5	4	4	4	3

注

- (1) 上表に示す定格総荷重は、水平堅土上の定置荷役における値で、転倒荷重の78%以内、および移動式クレーン構造規格で定める前方安定度1.15以上です。
- (2) 定格荷重は、上表の定格総荷重からフック等のつり具一切の質量を差し引いた値です。
- (3) 作業半径とは、荷をつった状態での旋回中心からつり荷の重心までの水平距離です。
- (4) カウンタウエイトは、標準仕様(91.0t)です。
- (5) 巻上ロープ掛数と定格総荷重の最大値は右表のとおりです。

フック容量(t)	フック重量(t)	定格総荷重の最大値(t)											
200/125	3.0/2.6	16本掛	14本掛	12本掛	10本掛	8本掛	7本掛	6本掛	5本掛	4本掛	3本掛	2本掛	1本掛
80	1.4	-	-	-	-	-	80.0	75.0	62.5	50.0	37.5	25.0	-
35/25	0.9	-	-	-	-	-	-	-	-	-	35.0	25.0	13.5
13.5	0.6	-	-	-	-	-	-	-	-	-	-	-	13.5

ショートジブ付き主ブーム定格総荷重表(ライトトップブーム)カウンタウエイト 91.0t

(単位:t)

作業半径(m)	主ブーム長さ(m)				
	73.15	76.20	79.25	82.30	85.35
14.5	37.5	34.5t	32.7t	16.1m x	16.5m x
16.0	36.0	33.5	32.1	31.5t	25.0t
18.0	34.4	31.9	30.6	29.4	25.0
20.0	32.9	30.4	29.1	27.3	25.0
22.0	31.5	28.8	27.5	26.0	25.0
24.0	29.5	27.0	25.9	24.8	24.2
26.0	27.9	25.6	24.7	23.7	23.2
28.0	25.3	24.3	23.6	22.7	22.3
30.0	23.0	22.7	22.4	21.7	20.2
32.0	20.9	20.8	20.7	20.6	19.0
34.0	19.0	19.0	18.8	18.8	17.8
36.0	17.4	17.4	17.3	17.2	16.8
38.0	16.0	15.9	15.8	15.8	15.6
40.0	14.7	14.7	14.5	14.5	14.5
42.0	13.6	13.5	13.4	13.4	13.4
44.0	12.5	12.4	12.3	12.3	12.3
46.0	11.5	11.4	11.4	11.4	11.3
48.0	10.6	10.5	10.5	10.5	10.4
50.0	9.8	9.7	9.6	9.6	9.6
52.0	9.1	9.0	8.9	8.9	8.9
54.0	8.4	8.3	8.1	8.2	8.1
56.0	7.7	7.6	7.5	7.5	7.5
58.0	7.1	7.0	6.9	6.9	6.8
60.0	6.5	6.4	6.3	6.3	6.2
62.0	5.9	5.8	5.7	5.7	5.7
64.0	5.4	5.2	5.2	5.2	5.1
66.0	64.9m x	4.7	4.7	4.7	4.7
68.0	5.2t	67.5m x	4.2	4.2	4.2
70.0		4.5t	3.8	3.8	3.8
72.0			70.2m x	3.4	3.4
74.0			3.8t	72.8m x	3.0
74.8				3.3t	2.7
ロープ掛数	3	3	3	3	2

注

- (1) 左表に示す定格総荷重は、水平堅土上の定置荷役における値で、転倒荷重の78%以内、および移動式クレーン構造規格で定める前方安定度1.15以上です。
- (2) 定格荷重は、上表の定格総荷重からフック等のつり具一切の質量を差し引いた値です。
- (3) 作業半径とは、荷をつった状態での旋回中心からつり荷の重心までの水平距離です。
- (4) カウンタウエイトは、標準仕様(91.0t)です。
- (5) ロープ掛数と定格総荷重の最大値は下表のとおりです。

フック容量(t)	フック重量(t)	定格総荷重の最大値(t)		
80	1.4	37.5	25.0	13.5
35/25	0.9	35.0	25.0	13.5
13.5	0.6	-	-	13.5

クローラクレーン

HITACHI SUMITOMO SCX2000-2

主ブーム定格総荷重表(ヘビートップブーム)カウンタウエイト 76.2t

(単位:t)

作業半径(m)	主ブーム長さ(m)																			
	15.25	18.30	21.35	24.40	27.45	30.50	33.50	36.55	39.60	42.65	45.70	48.75	51.80	54.85	57.90	60.95	64.00	67.05	70.10	73.15
4.6	200.0	5.2m x	5.7m x																	
5.0	200.0	197.9t	175.0t	6.2m x	6.8m x															
6.0	189.8	189.6	175.0	150.0t	150.0t	7.3m x	7.8m x													
7.0	164.1	163.9	163.5	150.0	150.0	125.0t	125.0t	8.3m x	8.9m x											
8.0	143.8	143.7	143.6	143.5	143.3	125.0	125.0	100.0t	100.0t	9.4m x	9.9m x									
9.0	118.1	118.1	118.0	118.0	117.7	118.3	118.0	100.0	100.0	98.8t	87.5t									
10.0	100.1	100.0	99.9	99.8	99.5	100.0	99.8	99.9	99.6	96.7	87.5	10.5m x	11.0m x	11.5m x						
12.0	76.4	76.1	76.0	75.9	75.5	76.0	75.8	75.8	75.6	75.3	75.1	75.0	74.8	70.5	62.5	60.9t	50.0t	50.0t	14.2m x	14.7m x
14.0	61.5	61.2	61.0	60.8	60.5	61.0	60.7	60.7	60.5	60.0	59.9	59.9	59.5	59.4	59.4	58.3	50.0	50.0	47.5t	37.5t
16.0	48.8	48.7	48.6	48.5	48.3	48.3	48.2	48.2	48.0	47.7	47.5	47.4	47.3	47.2	47.1	47.0	46.9	46.8	46.7	46.6
18.0	37.0	36.9	36.8	36.7	36.6	36.5	36.4	36.3	36.2	36.1	36.0	35.9	35.8	35.7	35.6	35.5	35.4	35.3	35.2	35.1
20.0	28.0	27.9	27.8	27.7	27.6	27.5	27.4	27.3	27.2	27.1	27.0	26.9	26.8	26.7	26.6	26.5	26.4	26.3	26.2	26.1
22.0	21.0	20.9	20.8	20.7	20.6	20.5	20.4	20.3	20.2	20.1	20.0	19.9	19.8	19.7	19.6	19.5	19.4	19.3	19.2	19.1
24.0	16.0	15.9	15.8	15.7	15.6	15.5	15.4	15.3	15.2	15.1	15.0	14.9	14.8	14.7	14.6	14.5	14.4	14.3	14.2	14.1
26.0	12.0	11.9	11.8	11.7	11.6	11.5	11.4	11.3	11.2	11.1	11.0	10.9	10.8	10.7	10.6	10.5	10.4	10.3	10.2	10.1
28.0	9.0	8.9	8.8	8.7	8.6	8.5	8.4	8.3	8.2	8.1	8.0	7.9	7.8	7.7	7.6	7.5	7.4	7.3	7.2	7.1
30.0	7.0	6.9	6.8	6.7	6.6	6.5	6.4	6.3	6.2	6.1	6.0	5.9	5.8	5.7	5.6	5.5	5.4	5.3	5.2	5.1
32.0	5.5	5.4	5.3	5.2	5.1	5.0	4.9	4.8	4.7	4.6	4.5	4.4	4.3	4.2	4.1	4.0	3.9	3.8	3.7	3.6
34.0	4.5	4.4	4.3	4.2	4.1	4.0	3.9	3.8	3.7	3.6	3.5	3.4	3.3	3.2	3.1	3.0	2.9	2.8	2.7	2.6
36.0	3.8	3.7	3.6	3.5	3.4	3.3	3.2	3.1	3.0	2.9	2.8	2.7	2.6	2.5	2.4	2.3	2.2	2.1	2.0	1.9
38.0	3.2	3.1	3.0	2.9	2.8	2.7	2.6	2.5	2.4	2.3	2.2	2.1	2.0	1.9	1.8	1.7	1.6	1.5	1.4	1.3
40.0	2.8	2.7	2.6	2.5	2.4	2.3	2.2	2.1	2.0	1.9	1.8	1.7	1.6	1.5	1.4	1.3	1.2	1.1	1.0	0.9
42.0	2.5	2.4	2.3	2.2	2.1	2.0	1.9	1.8	1.7	1.6	1.5	1.4	1.3	1.2	1.1	1.0	0.9	0.8	0.7	0.6
44.0	2.2	2.1	2.0	1.9	1.8	1.7	1.6	1.5	1.4	1.3	1.2	1.1	1.0	0.9	0.8	0.7	0.6	0.5	0.4	0.3
46.0	2.0	1.9	1.8	1.7	1.6	1.5	1.4	1.3	1.2	1.1	1.0	0.9	0.8	0.7	0.6	0.5	0.4	0.3	0.2	0.1
48.0	1.8	1.7	1.6	1.5	1.4	1.3	1.2	1.1	1.0	0.9	0.8	0.7	0.6	0.5	0.4	0.3	0.2	0.1	0.0	0.0
50.0	1.6	1.5	1.4	1.3	1.2	1.1	1.0	0.9	0.8	0.7	0.6	0.5	0.4	0.3	0.2	0.1	0.0	0.0	0.0	0.0
52.0	1.5	1.4	1.3	1.2	1.1	1.0	0.9	0.8	0.7	0.6	0.5	0.4	0.3	0.2	0.1	0.0	0.0	0.0	0.0	0.0
54.0	1.4	1.3	1.2	1.1	1.0	0.9	0.8	0.7	0.6	0.5	0.4	0.3	0.2	0.1	0.0	0.0	0.0	0.0	0.0	0.0
56.0	1.3	1.2	1.1	1.0	0.9	0.8	0.7	0.6	0.5	0.4	0.3	0.2	0.1	0.0	0.0	0.0	0.0	0.0	0.0	0.0
58.0	1.2	1.1	1.0	0.9	0.8	0.7	0.6	0.5	0.4	0.3	0.2	0.1	0.0	0.0	0.0	0.0	0.0	0.0	0.0	0.0
60.0	1.1	1.0	0.9	0.8	0.7	0.6	0.5	0.4	0.3	0.2	0.1	0.0	0.0	0.0	0.0	0.0	0.0	0.0	0.0	0.0
62.0	1.0	0.9	0.8	0.7	0.6	0.5	0.4	0.3	0.2	0.1	0.0	0.0	0.0	0.0	0.0	0.0	0.0	0.0	0.0	0.0
64.0	0.9	0.8	0.7	0.6	0.5	0.4	0.3	0.2	0.1	0.0	0.0	0.0	0.0	0.0	0.0	0.0	0.0	0.0	0.0	0.0
65.0	0.8	0.7	0.6	0.5	0.4	0.3	0.2	0.1	0.0	0.0	0.0	0.0	0.0	0.0	0.0	0.0	0.0	0.0	0.0	0.0
ロープ掛数	16	16	14	12	12	10	10	8	8	8	7	6	6	6	5	5	4	4	4	3

注

- (1) 上表に示す定格総荷重は、水平堅土上の定置荷役における値で、転倒荷重の78%以内、および移動式クレーン構造規格で定める前方安定度1.15以上です。
- (2) 定格荷重は、上表の定格総荷重からフック等のつり具一切の質量を差し引いた値です。
- (3) 作業半径とは、荷をつた状態での旋回中心からつり荷の重心までの水平距離です。
- (4) カウンタウエイトは、76.2t(ベース+8枚)です。
- (5) ロアウエイトは、取り外した仕様です。
- (6) 巻上ロープ掛数と定格総荷重の最大値は右表のとおりです。

フック容量(t)	フック重量(t)	定格総荷重の最大値(t)											
		16本掛	14本掛	12本掛	10本掛	8本掛	7本掛	6本掛	5本掛	4本掛	3本掛	2本掛	1本掛
200/125	3.0/2.6	200.0	175.0	150.0	125.0	100.0	87.5	75.0	62.5	50.0	37.5	25.0	-
80	1.4	-	-	-	-	-	80.0	75.0	62.5	50.0	37.5	25.0	13.5
35/25	0.9	-	-	-	-	-	-	-	-	-	35.0	25.0	13.5
13.5	0.6	-	-	-	-	-	-	-	-	-	-	-	13.5

主ブーム定格総荷重表(ライトトップブーム)カウンタウエイト 76.2t

(単位:t)

作業半径(m)	主ブーム長さ(m)					
	73.15	76.20	79.25	82.30	85.35	88.40
		15.0m x	15.5m x			
14.5	37.5	34.5t	32.7t	16.1m x	16.5m x	17.0m x
16.0	36.0	33.5	32.1	31.5t	25.0t	25.0t
18.0	34.4	31.9	30.6	29.7	25.0	25.0
20.0	32.9	30.4	29.1	28.2	25.0	24.1
22.0	30.7	29.1	27.9	26.9	25.0	23.2
24.0	27.1	27.0	26.8	25.7	24.2	22.1
26.0	24.0	24.0	23.9	24.0	23.2	21.1
28.0	21.5	21.4	21.3	21.3	21.7	20.1
30.0	19.2	19.2	19.2	19.2	19.6	19.1
32.0	17.4	17.3	17.3	17.3	17.7	17.7
34.0	15.8	15.7	15.6	15.6	16.1	16.0
36.0	14.3	14.3	14.2	14.2	14.6	14.6
38.0	13.1	13.0	13.0	13.0	13.3	13.3
40.0	12.0	11.9	11.8	11.8	12.2	12.2
42.0	10.9	10.8	10.8	10.8	11.2	11.1
44.0	10.0	10.0	9.8	9.8	10.3	10.3
46.0	9.1	9.0	9.0	9.0	9.3	9.3
48.0	8.3	8.2	8.1	8.1	8.6	8.5
50.0	7.5	7.4	7.4	7.4	7.8	7.8
52.0	6.8	6.7	6.6	6.6	7.0	7.0
54.0	6.1	6.1	6.0	6.0	6.4	6.4
56.0	5.5	5.5	5.4	5.4	5.8	5.8
58.0	5.0	5.0	4.9	4.9	5.3	5.3
60.0	4.5	4.5	4.4	4.4	4.8	4.8
62.0	4.0	4.0	3.9	3.9	4.3	4.3
64.0	3.7	3.5	3.5	3.5	3.9	3.8
66.0	64.9m x	3.2	3.0	3.0	3.5	3.4
68.0	3.5t	67.5m x	2.7	2.7	3.0	3.0
70.0		2.9t	2.4	2.4	2.7	2.7
72.0			70.2m x	71.0m x	2.4	2.3
73.0			2.3t	2.2t	2.2	72.6m x
ロープ掛数	3	3	3	3	2	2

注

- (1) 左表に示す定格総荷重は、水平堅土上の定置荷役における値で、転倒荷重の78%以内、および移動式クレーン構造規格で定める前方安定度1.15以上です。
- (2) 定格荷重は、上表の定格総荷重からフック等のつり具一切の質量を差し引いた値です。
- (3) 作業半径とは、荷をつた状態での旋回中心からつり荷の重心までの水平距離です。
- (4) カウンタウエイトは、76.2t(ベース+8枚)です。
- (5) ロアウエイトは、取り外した仕様です。
- (6) 巻上ロープ掛数と定格総荷重の最大値は下表のとおりです。

フック容量(t)	フック重量(t)	定格総荷重の最大値(t)		
		3本掛	2本掛	1本掛
80	1.4	37.5	25.0	13.5
35/25	0.9	35.0	25.0	13.5
13.5	0.6	-	-	13.5

クローラクレーン

HITACHI SUMITOMO SCX2000-2

ショートジブ定格総荷重表(ヘビートップブーム)カウンタウエイト 76.2t

(単位:t)

作業半径(m)	主ブーム長さ(m)																				
	15.25	18.30	21.35	24.40	27.45	30.50	33.55	36.55	39.60	42.65	45.70	48.75	51.80	54.85	57.90	60.95	64.00	67.05	70.10	73.15	
5.5	13.5		6.5m x																		
6.0	13.5	13.5	13.5t	7.1m x	7.6m x																
7.0	13.5	13.5	13.5	13.5t	13.5t	8.1m x	8.7m x														
8.0	13.5	13.5	13.5	13.5	13.5	13.5t	13.5t	9.2m x	9.7m x												
9.0	13.5	13.5	13.5	13.5	13.5	13.5	13.5	13.5t	13.5t	10.2m x	10.8m x	11.3m x	11.8m x								
10.0	13.5	13.5	13.5	13.5	13.5	13.5	13.5	13.5	13.5	13.5t	13.5t	13.5t	13.5t	12.4m x	12.9m x	13.4m x	13.9m x				
12.0	13.5	13.5	13.5	13.5	13.5	13.5	13.5	13.5	13.5	13.5	13.5	13.5	13.5	13.5t	13.5t	13.5t	13.5t	14.5m x	15.0m x	15.5m x	
14.0	13.5	13.5	13.5	13.5	13.5	13.5	13.5	13.5	13.5	13.5	13.5	13.5	13.5	13.5	13.5	13.5	13.5	13.5	13.5t	13.5t	13.5t
16.0	13.5	13.5	13.5	13.5	13.5	13.5	13.5	13.5	13.5	13.5	13.5	13.5	13.5	13.5	13.5	13.5	13.5	13.5	13.5	13.5	13.5
18.0	16.1m x	13.5	13.5	13.5	13.5	13.5	13.5	13.5	13.5	13.5	13.5	13.5	13.5	13.5	13.5	13.5	13.5	13.5	13.5	13.5	13.5
20.0	13.5t	18.7m x	13.5	13.5	13.5	13.5	13.5	13.5	13.5	13.5	13.5	13.5	13.5	13.5	13.5	13.5	13.5	13.5	13.5	13.5	13.5
22.0		13.5t	21.4m x	13.5	13.5	13.5	13.5	13.5	13.5	13.5	13.5	13.5	13.5	13.5	13.5	13.5	13.5	13.5	13.5	13.5	13.5
24.0			13.5t	13.5	13.5	13.5	13.5	13.5	13.5	13.5	13.5	13.5	13.5	13.5	13.5	13.5	13.5	13.5	13.5	13.5	13.5
26.0					13.5	13.5	13.5	13.5	13.5	13.5	13.5	13.5	13.5	13.5	13.5	13.5	13.5	13.5	13.5	13.5	13.5
28.0					26.7m x	13.5	13.5	13.5	13.5	13.5	13.5	13.5	13.5	13.5	13.5	13.5	13.5	13.5	13.5	13.5	13.5
30.0					13.5t	29.3m x	13.5	13.5	13.5	13.5	13.5	13.5	13.5	13.5	13.5	13.5	13.5	13.5	13.5	13.5	13.5
32.0						13.5t	31.9m x	13.5	13.5	13.5	13.5	13.5	13.5	13.5	13.5	13.5	13.5	13.5	13.5	13.5	13.5
34.0							13.5t	13.5	13.5	13.5	13.5	13.5	13.5	13.5	13.5	13.5	13.5	13.5	13.5	13.5	13.5
36.0								34.6m x	13.5	13.5	13.5	13.5	13.5	13.5	13.5	13.5	13.5	13.5	13.5	13.1	13.1
38.0								13.5t	37.2m x	13.5	13.5	13.5	13.5	13.5	13.5	13.5	13.5	13.5	13.5	11.8	11.8
40.0									13.5t	39.9m x	12.7	12.6	12.1	11.9	11.8	11.4	11.3	11.1	10.6	10.5	10.5
42.0										13.1t	11.8	11.6	11.1	10.9	10.8	10.3	10.3	10.0	9.5	9.3	9.3
44.0											42.5m x	10.7	10.3	10.1	9.9	9.3	9.3	8.9	8.5	8.3	8.3
46.0											11.6t	45.1m x	9.5	9.2	9.0	8.5	8.3	8.0	7.5	7.4	7.4
48.0												10.3t	47.8m x	8.4	8.1	7.6	7.5	7.1	6.6	6.5	6.5
50.0													8.8t	7.6	7.5	6.9	6.8	6.4	5.9	5.8	5.8
52.0														50.4m x	6.8	6.3	6.0	5.7	5.2	5.1	5.1
54.0														7.5t	53.0m x	5.6	5.4	5.1	4.6	4.5	4.5
56.0															6.5t	55.7m x	4.9	4.5	4.0	3.9	3.9
58.0																5.1t	4.3	4.0	3.5	3.3	3.3
60.0																	58.3m x	3.5	3.0	2.8	2.8
62.0																	4.3t	61.0m x	2.5	2.5	61.5m x
ロープ掛数	1	1	1	1	1	1	1	1	1	1	1	1	1	1	1	1	1	1	1	1	1

注

- (1) 上表に示す定格総荷重は、水平堅土上の定置荷役における値で、転倒荷重の78%以内、および移動式クレーン構造規格で定める前方安定度1.15以上です。
- (2) 定格荷重は、上表の定格総荷重からフック等のつり具一切の質量を差し引いた値です。
- (3) 作業半径とは、荷をつった状態での旋回中心からつり荷の重心までの水平距離です。
- (4) カウンタウエイトは、76.2t(ベース+8枚)です。
- (5) ロアウエイトは、取り外した仕様です。
- (6) 巻上ロープ掛数と定格総荷重の最大値は右表のとおりです。

フック容量(t)	フック重量(t)	定格総荷重の最大値(t)											
		16本掛	14本掛	12本掛	10本掛	8本掛	7本掛	6本掛	5本掛	4本掛	3本掛	2本掛	1本掛
200/125	3.0/2.6	200.0	175.0	150.0	125.0	100.0	87.5	75.0	62.5	50.0	37.5	25.0	-
80	1.4	-	-	-	-	-	80.0	75.0	-	-	-	-	-
35/25	0.9	-	-	-	-	-	-	-	-	-	35.0	25.0	13.5
13.5	0.6	-	-	-	-	-	-	-	-	-	-	-	13.5

ショートジブ定格総荷重表(ライトトップブーム)カウンタウエイト 76.2t

(単位:t)

作業半径(m)	主ブーム長さ(m)				
	73.15	76.20	79.25	82.30	85.35
		15.9m x			
15.4	13.5	13.5t	16.5m x	17.0m x	17.5m x
16.0	13.5	13.5	13.5t	13.5t	13.5t
18.0	13.5	13.5	13.5	13.5	13.5
20.0	13.5	13.5	13.5	13.5	13.5
22.0	13.5	13.5	13.5	13.5	13.5
24.0	13.5	13.5	13.5	13.5	13.5
26.0	13.5	13.5	13.5	13.5	13.5
28.0	13.5	13.5	13.5	13.5	13.5
30.0	13.5	13.5	13.5	13.5	13.5
32.0	13.5	13.5	13.5	13.5	13.5
34.0	13.5	13.5	13.5	13.5	13.5
36.0	13.5	13.5	13.5	13.5	13.5
38.0	12.7	12.6	12.6	12.6	12.7
40.0	11.6	11.5	11.5	11.4	11.6
42.0	10.6	10.5	10.4	10.4	10.6
44.0	9.6	9.5	9.3	9.3	9.5
46.0	8.6	8.6	8.5	8.5	8.6
48.0	7.8	7.7	7.6	7.6	7.7
50.0	7.0	7.0	6.9	6.9	7.0
52.0	6.4	6.3	6.1	6.1	6.3
54.0	5.7	5.6	5.5	5.5	5.6
56.0	5.1	5.0	4.9	4.9	5.0
58.0	4.5	4.5	4.4	4.4	4.5
60.0	4.0	4.0	3.9	3.9	3.9
62.0	3.6	3.5	3.4	3.4	3.5
64.0	3.2	3.0	3.0	3.0	3.0
66.0	2.8	2.7	2.5	2.5	2.6
67.0	66.2m x	2.5			66.4m x
	2.7t				2.5t
ロープ掛数	1	1	1	1	1

注

- (1) 左表に示す定格総荷重は、水平堅土上の定置荷役における値で、転倒荷重の78%以内、および移動式クレーン構造規格で定める前方安定度1.15以上です。
- (2) 定格荷重は、上表の定格総荷重からフック等のつり具一切の質量を差し引いた値です。
- (3) 作業半径とは、荷をつった状態での旋回中心からつり荷の重心までの水平距離です。
- (4) カウンタウエイトは、76.2t(ベース+8枚)です。
- (5) ロアウエイトは、取り外した仕様です。
- (6) 巻上ロープ掛数と定格総荷重の最大値は下表のとおりです。

フック容量(t)	フック重量(t)	定格総荷重の最大値(t)		
		3本掛	2本掛	1本掛
80	1.4	37.5	25.0	13.5
35/25	0.9	35.0	25.0	13.5
13.5	0.6	-	-	13.5

クローラクレーン

HITACHI SUMITOMO SCX2000-2

ショートジブ付き主ブーム定格総荷重表(ヘビートップブーム)カウンタウエイト 76.2t

(単位:t)

作業半径(m)	主ブーム長さ(m)																			
	15.25	18.30	21.35	24.40	27.45	30.50	33.50	36.55	39.60	42.65	45.70	48.75	51.80	54.85	57.90	60.95	64.00	67.05	70.10	73.15
4.6	200.0	5.2m x	5.7m x																	
5.0	199.2	197.1t	175.0t	6.2m x	6.8m x															
6.0	189.0	188.8	175.0	150.0t	150.0t	7.3m x	7.8m x													
7.0	163.3	163.1	162.7	150.0	150.0	125.0t	125.0t	8.3m x	8.9m x											
8.0	143.5	143.5	143.1	142.7	142.5	125.0	125.0	100.0t	100.0t	9.4m x	9.9m x									
9.0	118.0	117.9	117.8	117.7	117.5	118.0	117.8	100.0	100.0	98.8t	86.9t									
10.0	99.9	99.8	99.6	99.5	99.3	99.8	99.5	99.5	99.4	96.7	86.9	10.5m x	11.0m x	11.5m x						
12.0	76.1	76.0	75.7	75.6	75.3	75.8	75.5	75.5	75.3	75.0	74.8	74.8	74.4	69.7	62.5	60.0t	50.0t	50.0t	14.2m x	14.7m x
14.0	61.2	61.0	60.7	60.5	60.2	60.7	60.4	60.4	60.2	59.7	59.6	59.5	59.2	59.0	57.5	50.0	50.0	50.0	46.6t	37.5t
16.0	48.8	48.7	48.5	48.4	48.2	48.7	48.4	48.4	48.2	47.7	47.6	47.5	47.4	47.3	47.2	47.1	47.0	46.9	46.8	46.7
18.0	37.2	37.1	37.0	36.9	36.8	36.7	36.6	36.6	36.5	36.4	36.3	36.2	36.1	36.0	35.9	35.8	35.7	35.6	35.5	35.4
20.0	28.5	28.4	28.3	28.2	28.1	28.0	27.9	27.8	27.7	27.6	27.5	27.4	27.3	27.2	27.1	27.0	26.9	26.8	26.7	26.6
22.0	21.2	21.1	21.0	20.9	20.8	20.7	20.6	20.5	20.4	20.3	20.2	20.1	20.0	19.9	19.8	19.7	19.6	19.5	19.4	19.3
24.0	15.8	15.7	15.6	15.5	15.4	15.3	15.2	15.1	15.0	14.9	14.8	14.7	14.6	14.5	14.4	14.3	14.2	14.1	14.0	13.9
26.0	11.2	11.1	11.0	10.9	10.8	10.7	10.6	10.5	10.4	10.3	10.2	10.1	10.0	9.9	9.8	9.7	9.6	9.5	9.4	9.3
28.0	8.2	8.1	8.0	7.9	7.8	7.7	7.6	7.5	7.4	7.3	7.2	7.1	7.0	6.9	6.8	6.7	6.6	6.5	6.4	6.3
30.0	6.2	6.1	6.0	5.9	5.8	5.7	5.6	5.5	5.4	5.3	5.2	5.1	5.0	4.9	4.8	4.7	4.6	4.5	4.4	4.3
32.0	4.8	4.7	4.6	4.5	4.4	4.3	4.2	4.1	4.0	3.9	3.8	3.7	3.6	3.5	3.4	3.3	3.2	3.1	3.0	2.9
34.0	3.8	3.7	3.6	3.5	3.4	3.3	3.2	3.1	3.0	2.9	2.8	2.7	2.6	2.5	2.4	2.3	2.2	2.1	2.0	1.9
36.0	3.0	2.9	2.8	2.7	2.6	2.5	2.4	2.3	2.2	2.1	2.0	1.9	1.8	1.7	1.6	1.5	1.4	1.3	1.2	1.1
38.0	2.4	2.3	2.2	2.1	2.0	1.9	1.8	1.7	1.6	1.5	1.4	1.3	1.2	1.1	1.0	0.9	0.8	0.7	0.6	0.5
40.0	1.9	1.8	1.7	1.6	1.5	1.4	1.3	1.2	1.1	1.0	0.9	0.8	0.7	0.6	0.5	0.4	0.3	0.2	0.1	0.0
42.0	1.5	1.4	1.3	1.2	1.1	1.0	0.9	0.8	0.7	0.6	0.5	0.4	0.3	0.2	0.1	0.0	0.0	0.0	0.0	0.0
44.0	1.2	1.1	1.0	0.9	0.8	0.7	0.6	0.5	0.4	0.3	0.2	0.1	0.0	0.0	0.0	0.0	0.0	0.0	0.0	0.0
46.0	0.9	0.8	0.7	0.6	0.5	0.4	0.3	0.2	0.1	0.0	0.0	0.0	0.0	0.0	0.0	0.0	0.0	0.0	0.0	0.0
48.0	0.7	0.6	0.5	0.4	0.3	0.2	0.1	0.0	0.0	0.0	0.0	0.0	0.0	0.0	0.0	0.0	0.0	0.0	0.0	0.0
50.0	0.5	0.4	0.3	0.2	0.1	0.0	0.0	0.0	0.0	0.0	0.0	0.0	0.0	0.0	0.0	0.0	0.0	0.0	0.0	0.0
52.0	0.4	0.3	0.2	0.1	0.0	0.0	0.0	0.0	0.0	0.0	0.0	0.0	0.0	0.0	0.0	0.0	0.0	0.0	0.0	0.0
54.0	0.3	0.2	0.1	0.0	0.0	0.0	0.0	0.0	0.0	0.0	0.0	0.0	0.0	0.0	0.0	0.0	0.0	0.0	0.0	0.0
56.0	0.2	0.1	0.0	0.0	0.0	0.0	0.0	0.0	0.0	0.0	0.0	0.0	0.0	0.0	0.0	0.0	0.0	0.0	0.0	0.0
58.0	0.1	0.0	0.0	0.0	0.0	0.0	0.0	0.0	0.0	0.0	0.0	0.0	0.0	0.0	0.0	0.0	0.0	0.0	0.0	0.0
60.0	0.0	0.0	0.0	0.0	0.0	0.0	0.0	0.0	0.0	0.0	0.0	0.0	0.0	0.0	0.0	0.0	0.0	0.0	0.0	0.0
ロープ掛数	16	16	14	12	12	10	10	8	8	8	7	6	6	6	5	5	4	4	4	3

注

- (1) 上表に示す定格総荷重は、水平堅土上の定置荷役における値で、転倒荷重の78%以内、および移動式クレーン構造規格で定める前方安定度1.15以上です。
- (2) 定格荷重は、上表の定格総荷重からフック等のつり具一切の質量を差し引いた値です。
- (3) 作業半径とは、荷をつった状態での旋回中心からつり荷の重心までの水平距離です。
- (4) カウンタウエイトは、76.2t(ベース+8枚)です。
- (5) ロアウエイトは、取り外した仕様です。
- (6) 巻上ロープ掛数と定格総荷重の最大値は右表のとおりです。

容量(t)	フック重量(t)	定格総荷重の最大値(t)											
		16本掛	14本掛	12本掛	10本掛	8本掛	7本掛	6本掛	5本掛	4本掛	3本掛	2本掛	1本掛
200/125	3.0/2.6	200.0	175.0	150.0	125.0	100.0	87.5	75.0	62.5	50.0	37.5	25.0	13.5
80	1.4	-	-	-	-	-	80.0	75.0	62.5	50.0	37.5	25.0	13.5
35/25	0.9	-	-	-	-	-	-	-	-	-	35.0	25.0	13.5
13.5	0.6	-	-	-	-	-	-	-	-	-	-	-	13.5

ショートジブ付き主ブーム定格総荷重表(ライトトップブーム)カウンタウエイト 76.2t

(単位:t)

作業半径(m)	主ブーム長さ(m)				
	73.15	76.20	79.25	82.30	85.35
14.5	37.5	15.0m x	15.5m x	16.1m x	16.5m x
16.0	36.0	34.5t	32.7t	31.5t	25.0t
18.0	34.4	31.9	30.6	29.4	25.0
20.0	32.9	30.4	29.1	27.3	25.0
22.0	30.3	28.8	27.5	26.0	25.0
24.0	26.6	26.6	25.9	24.8	24.2
26.0	23.6	23.5	23.5	23.5	23.2
28.0	21.0	21.0	20.8	20.8	20.9
30.0	18.8	18.7	18.7	18.7	18.7
32.0	17.0	16.9	16.8	16.8	16.8
34.0	15.3	15.3	15.2	15.2	15.2
36.0	13.9	13.8	13.8	13.8	13.8
38.0	12.6	12.6	12.5	12.5	12.5
40.0	11.3	11.3	11.2	11.2	11.2
42.0	10.3	10.1	10.1	10.1	10.1
44.0	9.3	9.1	9.1	9.1	9.1
46.0	8.3	8.3	8.1	8.1	8.1
48.0	7.5	7.4	7.3	7.3	7.3
50.0	6.8	6.6	6.5	6.5	6.5
52.0	6.0	6.0	5.9	5.9	5.9
54.0	5.5	5.4	5.2	5.2	5.2
56.0	4.9	4.8	4.6	4.6	4.6
58.0	4.3	4.2	4.1	4.1	4.0
60.0	3.8	3.7	3.6	3.6	3.5
62.0	3.4	3.2	3.2	3.2	3.1
64.0	3.0	2.9	2.7	2.7	2.7
65.0	64.9m x	2.7			
ロープ掛数	3	3	3	3	2

注

- (1) 左表に示す定格総荷重は、水平堅土上の定置荷役における値で、転倒荷重の78%以内、および移動式クレーン構造規格で定める前方安定度1.15以上です。
- (2) 定格荷重は、上表の定格総荷重からフック等のつり具一切の質量を差し引いた値です。
- (3) 作業半径とは、荷をつった状態での旋回中心からつり荷の重心までの水平距離です。
- (4) カウンタウエイトは、76.2t(ベース+8枚)です。
- (5) ロアウエイトは、取り外した仕様です。
- (6) 巻上ロープ掛数と定格総荷重の最大値は下表のとおりです。

容量(t)	フック重量(t)	定格総荷重の最大値(t)		
		3本掛	2本掛	1本掛
80	1.4	37.5	25.0	13.5
35/25	0.9	35.0	25.0	13.5
13.5	0.6	-	-	13.5

クローラクレーン

HITACHI SUMITOMO SCX2000-2

主ブーム定格総荷重表 (ヘビートップブーム) カウンタウエイト 61.4t

(単位:t)

作業半径 (m)	主ブーム長さ (m)																		
	15.25	18.30	21.35	24.40	27.45	30.50	33.50	36.55	39.60	42.65	45.70	48.75	51.80	54.85	57.90	60.95	64.00	67.05	70.10
4.6	200.0	5.2m x	5.7m x																
5.0	200.0	197.9t	175.0t	6.2m x	6.8m x														
6.0	189.8	189.6	175.0	150.0t	150.0t	7.3m x	7.8m x												
7.0	158.2	158.3	158.3	150.0	150.0	125.0t	125.0t	8.3m x	8.9m x										
8.0	124.3	124.3	124.2	124.2	124.0	124.5	124.4	100.0t	100.0t	9.4m x	9.9m x								
9.0	102.0	102.0	101.9	101.8	101.6	102.1	101.9	100.0	100.0	94.5t	86.8t								
10.0	86.4	86.3	86.1	86.0	85.8	86.3	86.0	86.1	85.9	85.6	85.5	10.5m x	11.0m x	11.5m x					
12.0	65.8	65.5	65.4	65.2	65.0	65.4	65.1	65.0	65.0	64.6	64.5	64.5	64.1	64.0	62.5	12.6m x	13.1m x	13.6m x	
14.0	52.8	52.5	52.2	52.1	51.8	52.3	52.0	52.0	51.7	51.4	51.2	51.2	50.9	50.7	50.7	59.0t	50.4	50.0	50.0
16.0	48.9t	43.7	43.3	43.2	42.8	43.2	43.0	42.9	42.7	42.4	42.2	42.1	41.7	41.5	41.5	41.2	41.2	41.2	41.0
18.0		17.5m x	36.8	36.6	36.2	36.7	36.4	36.3	36.1	35.7	35.5	35.5	35.1	34.9	34.9	34.5	34.5	34.5	34.0
20.0		38.7t	31.9	31.7	31.3	31.7	31.3	31.3	31.1	30.7	30.5	30.4	30.1	29.8	29.8	29.5	29.5	29.2	28.9
22.0			20.1m x	27.7	27.4	27.7	27.4	27.3	27.1	26.7	26.5	26.5	26.1	25.9	25.8	25.5	25.5	25.2	24.9
24.0			31.7t	22.7m x	24.2	24.6	24.2	24.2	24.0	23.6	23.3	23.2	22.8	22.7	22.6	22.2	22.2	22.0	21.7
26.0				26.6t	25.4m x	22.1	21.7	21.6	21.3	20.9	20.7	20.6	20.2	20.0	20.0	19.6	19.6	19.3	19.0
28.0					22.5t	19.9	19.5	19.4	19.2	18.7	18.5	18.4	18.0	17.8	17.7	17.3	17.3	17.1	16.7
30.0							17.7	17.6	17.3	16.8	16.6	16.5	16.1	15.9	15.8	15.5	15.4	15.2	14.8
32.0							30.7m x	16.0	15.7	15.3	15.0	14.9	14.5	14.3	14.2	13.8	13.8	13.6	13.2
34.0							17.2t	33.3m x	14.3	13.9	13.6	13.5	13.1	12.9	12.8	12.5	12.4	12.1	11.8
36.0								15.1t	35.9m x	12.7	12.4	12.3	11.9	11.6	11.6	11.2	11.1	10.9	10.5
38.0									13.2t	11.6	11.3	11.2	10.8	10.6	10.5	10.1	10.0	9.7	9.3
40.0										38.6m x	10.5	10.3	9.8	9.6	9.5	9.0	8.9	8.6	8.1
42.0										11.3t	9.5	9.0	8.7	8.5	8.5	8.1	8.0	7.6	7.1
44.0											41.2m x	8.1	7.9	7.7	7.2	7.0	6.8	6.3	
46.0											10.0t	7.4	7.1	6.9	6.4	6.3	6.0	5.5	
48.0												46.5m x	6.4	6.2	5.7	5.5	5.3	4.8	
50.0												7.2t	49.1m x	5.6	5.0	4.9	4.6	4.1	
52.0													6.1t	51.8m x	4.5	4.3	4.0	3.5	
54.0														5.0t	4.0	3.7	3.5	3.0	
56.0															54.4m x	3.3	3.0	2.5	
58.0															3.9t	57.1m x	2.5	57.2m x	
59.7																3.0t	2.2	2.2t	
ロープ掛数	16	16	14	12	12	10	10	8	8	8	7	6	6	6	5	5	4	4	4

ショートジブ定格総荷重表 (ヘビートップブーム) カウンタウエイト 61.4t

(単位:t)

作業半径 (m)	主ブーム長さ (m)																		
	15.25	18.30	21.35	24.40	27.45	30.50	33.50	36.55	39.60	42.65	45.70	48.75	51.80	54.85	57.90	60.95	64.00	67.05	70.10
5.5	13.5		6.5m x																
6.0	13.5	13.5	13.5t	7.1m x	7.6m x														
7.0	13.5	13.5	13.5	13.5t	13.5t	8.1m x	8.7m x												
8.0	13.5	13.5	13.5	13.5	13.5	13.5t	13.5t	9.2m x	9.7m x										
9.0	13.5	13.5	13.5	13.5	13.5	13.5	13.5	13.5t	13.5t	10.2m x	10.8m x	11.3m x	11.8m x						
10.0	13.5	13.5	13.5	13.5	13.5	13.5	13.5	13.5	13.5	13.5t	13.5t	13.5t	13.5t	12.4m x	12.9m x	13.4m x	13.9m x		
12.0	13.5	13.5	13.5	13.5	13.5	13.5	13.5	13.5	13.5	13.5	13.5	13.5	13.5	13.5t	13.5t	13.5t	13.5t	14.5m x	15.0m x
14.0	13.5	13.5	13.5	13.5	13.5	13.5	13.5	13.5	13.5	13.5	13.5	13.5	13.5	13.5	13.5	13.5	13.5	13.5	13.5
16.0	13.5	13.5	13.5	13.5	13.5	13.5	13.5	13.5	13.5	13.5	13.5	13.5	13.5	13.5	13.5	13.5	13.5	13.5	13.5
18.0	16.1m x	13.5	13.5	13.5	13.5	13.5	13.5	13.5	13.5	13.5	13.5	13.5	13.5	13.5	13.5	13.5	13.5	13.5	13.5
20.0	13.5t	18.7m x	13.5	13.5	13.5	13.5	13.5	13.5	13.5	13.5	13.5	13.5	13.5	13.5	13.5	13.5	13.5	13.5	13.5
22.0		13.5t	21.4m x	13.5	13.5	13.5	13.5	13.5	13.5	13.5	13.5	13.5	13.5	13.5	13.5	13.5	13.5	13.5	13.5
24.0			13.5t	13.5	13.5	13.5	13.5	13.5	13.5	13.5	13.5	13.5	13.5	13.5	13.5	13.5	13.5	13.5	13.5
26.0				13.5	13.5	13.5	13.5	13.5	13.5	13.5	13.5	13.5	13.5	13.5	13.5	13.5	13.5	13.5	13.5
28.0				26.7m x	13.5	13.5	13.5	13.5	13.5	13.5	13.5	13.5	13.5	13.5	13.5	13.5	13.5	13.5	13.5
30.0				13.5t	29.3m x	13.5	13.5	13.5	13.5	13.5	13.5	13.5	13.5	13.5	13.5	13.5	13.5	13.5	13.5
32.0					13.5t	31.9m x	13.5	13.5	13.5	13.5	13.5	13.5	13.5	13.5	13.5	13.5	13.5	13.3	12.9
34.0						13.5t	13.5	13.5	13.5	13.4	13.3	13.2	12.6	12.6	12.1	12.1	11.8	11.8	11.5
36.0							34.6m x	12.9	12.5	12.2	12.1	11.6	11.4	11.3	10.9	10.8	10.6	10.1	
38.0							13.5t	37.2m x	11.4	11.1	11.0	10.6	10.3	10.2	9.8	9.6	9.3	8.8	
40.0									39.9m x	10.2	10.0	9.6	9.3	9.1	8.6	8.6	8.2	7.8	
42.0									10.6t	9.3	9.1	8.6	8.3	8.2	7.7	7.5	7.3	6.8	
44.0										42.5m x	8.3	7.8	7.5	7.3	6.8	6.6	6.4	5.9	
46.0										9.1t	45.1m x	7.0	6.8	6.5	6.0	5.9	5.5	5.0	
48.0											8.0t	47.8m x	6.0	5.9	5.3	5.1	4.9	4.4	
50.0												6.5t	5.5	5.2	4.6	4.5	4.2	3.7	
52.0													50.4m x	4.6	4.1	3.9	3.6	3.1	
54.0													5.3t	53.0m x	3.5	3.4	3.0	2.5	
56.0														4.4t	55.7m x	2.9	2.5		
57.6															3.2t	2.5			
ロープ掛数	1	1	1	1	1	1	1	1	1	1	1	1	1	1	1	1	1	1	1

注

- (1) 上表に示す定格総荷重は、水平堅土上の定置荷役における値で、転倒荷重の78%以内、および移動式クレーン構造規格で定める前方安定度1.15以上です。
- (2) 定格荷重は、上表の定格総荷重からフック等のつり具一切の質量を差し引いた値です。
- (3) 作業半径とは、荷をついた状態での旋回中心からつり荷の重心までの水平距離です。
- (4) カウンタウエイトは、61.4t (ベース+6枚) です。
- (5) ロアウエイトは、取り外した仕様です。
- (6) 巻上ロープ掛数と定格総荷重の最大値は右表のとおりです。

容量 (t)	フック重量 (t)	定格総荷重の最大値 (t)											
		16本掛	14本掛	12本掛	10本掛	8本掛	7本掛	6本掛	5本掛	4本掛	3本掛	2本掛	1本掛
200/125	3.0/2.6	200.0	175.0	150.0	125.0	100.0	87.5	75.0	62.5	50.0	37.5	25.0	-
80	1.4	-	-	-	-	-	80.0	75.0	62.5	50.0	37.5	25.0	13.5
35/25	0.9	-	-	-	-	-	-	-	-	-	35.0	25.0	13.5
13.5	0.6	-	-	-	-	-	-	-	-	-	-	-	13.5



クローラクレーン

HITACHI SUMITOMO SCX2000-2

ショートジブ付き主ブーム定格総荷重表(ヘビートップブーム)カウンタウエイト 61.4t

(単位:t)

作業半径(m)	主ブーム長さ(m)																		
	15.25	18.30	21.35	24.40	27.45	30.50	33.50	36.55	39.60	42.65	45.70	48.75	51.80	54.85	57.90	60.95	64.00	67.05	70.10
4.6	200.0	5.2m x	5.7m x																
5.0	199.2	197.1t	175.0t	6.2m x	6.8m x														
6.0	189.0	188.8	175.0	150.0t	150.0t	7.3m x	7.8m x												
7.0	158.0	158.1	158.1	150.0	150.0	125.0t	125.0t	8.3m x	8.9m x										
8.0	124.0	124.0	124.0	124.0	123.8	124.4	124.1	100.0t	100.0t	9.4m x	9.9m x								
9.0	101.8	101.8	101.6	101.6	101.4	101.9	101.6	100.0	100.0	94.3t	86.5t	10.5m x	11.0m x	11.5m x					
10.0	86.1	86.0	85.9	85.8	85.5	86.0	85.8	85.8	85.6	85.3	85.1	75.0t	73.0t	68.0t			12.6m x	13.1m x	13.6m x
12.0	65.5	65.3	65.1	65.0	64.7	65.1	64.9	64.9	64.7	64.3	64.1	64.1	63.8	63.6	62.5	58.7t	50.0t	50.0t	50.0t
14.0	52.5	52.3	52.0	51.9	51.5	52.0	51.7	51.7	51.5	51.1	50.9	50.9	50.5	50.4	50.3	50.0	50.0	49.7	46.6t
16.0	48.6t	43.4	43.0	42.9	42.5	43.0	42.7	42.7	42.4	42.0	41.9	41.8	41.4	41.2	41.2	40.9	40.8	40.6	40.2
18.0		17.5m x	36.5	36.4	36.0	36.5	36.1	36.0	35.8	35.4	35.2	34.7	34.5	34.5	34.5	34.2	34.2	33.9	33.5
20.0		38.4t	31.7	31.4	31.1	31.5	31.1	31.0	30.8	30.3	30.2	30.1	29.7	29.5	29.5	29.1	29.1	28.8	28.5
22.0			20.1m x	27.5	27.2	27.5	27.2	27.1	26.8	26.4	26.2	26.1	25.7	25.5	25.5	25.1	25.1	24.8	24.5
24.0			31.5t	22.7m x	24.0	24.3	24.0	23.9	23.7	23.2	23.0	22.9	22.5	22.3	22.2	21.8	21.8	21.6	21.2
26.0				26.3t	25.4m x	21.8	21.4	21.3	21.0	20.6	20.3	20.3	19.8	19.7	19.6	19.2	19.2	18.9	18.6
28.0					22.2t	19.7	19.2	19.2	19.1	18.8	18.2	18.1	17.7	17.5	17.3	17.0	17.0	16.7	16.3
30.0						17.5	17.2	17.0	16.6	16.3	16.2	16.2	15.8	15.6	15.5	15.1	15.1	14.8	14.4
32.0						30.7m x	15.7	15.4	15.0	14.7	14.6	14.1	14.0	13.8	13.5	13.4	13.1	12.7	
34.0						16.8t	14.8t	14.1	13.6	13.3	13.2	12.8	12.6	12.5	12.0	11.9	11.6	11.1	
36.0							33.3m x	14.1	13.6	13.3	13.2	12.8	12.6	12.5	12.0	11.9	11.6	11.1	
38.0							14.8t	35.9m x	12.4	12.1	12.0	11.6	11.3	11.1	10.6	10.5	10.2	9.7	
40.0								13.0t	11.4	11.1	10.9	10.3	10.1	9.9	9.4	9.3	9.0	8.5	
42.0									38.6m x	10.1	9.8	9.3	9.0	8.8	8.3	8.2	7.9	7.4	
44.0									11.1t	41.2m x	8.9	8.3	8.1	7.9	7.4	7.2	6.9	6.4	
46.0										9.5t	43.9m x	7.5	7.2	7.0	6.5	6.4	6.0	5.5	
48.0											8.1t	6.8	6.5	6.3	5.7	5.5	5.3	4.8	
50.0												46.5m x	5.8	5.5	5.0	4.9	4.5	4.0	
52.0												6.6t	49.1m x	5.0	4.4	4.2	3.9	3.4	
54.0													5.5t	51.8m x	3.9	3.7	3.3	2.8	
55.5														4.5t	54.4m x	3.3	3.1	2.7	52.3m x
																3.2t	2.7	2.7t	
ロープ掛数	16	16	14	12	12	10	10	8	8	8	7	6	6	6	5	5	4	4	4

主ブーム定格総荷重表(ヘビートップブーム)カウンタウエイト 46.6t

(単位:t)

作業半径(m)	主ブーム長さ(m)																		
	15.25	18.30	21.35	24.40	27.45	30.50	33.50	36.55	39.60	42.65	45.70	48.75	51.80	54.85	57.90	60.95	64.00		
4.6	200.0	5.2m x	5.7m x																
5.0	200.0	197.9t	175.0t	6.2m x	6.8m x														
6.0	182.7	182.9	175.0	150.0t	141.1t	7.3m x	7.8m x												
7.0	133.4	133.5	133.5	133.6	133.4	123.8t	109.5t	8.3m x	8.9m x										
8.0	104.6	104.6	104.5	104.5	104.4	105.0	104.8	98.3t	87.2t	9.4m x	9.9m x								
9.0	85.8	85.7	85.6	85.5	85.4	85.9	85.6	85.7	85.5	79.4t	72.8t	10.5m x	11.0m x	11.5m x					
10.0	72.5	72.4	72.3	72.1	72.0	72.5	72.2	72.3	72.0	71.8	71.6	66.2t	61.2t	56.9t			12.6m x	13.1m x	
12.0	55.0	54.9	54.6	54.5	54.2	54.7	54.5	54.5	54.2	53.9	53.7	53.7	53.4	53.2	53.2	49.0t	46.2t		
14.0	44.0	43.8	43.5	43.4	43.1	43.5	43.2	43.2	43.0	42.7	42.5	42.5	42.2	42.0	42.0	41.6	41.7		
16.0	40.7t	36.3	36.0	35.8	35.5	35.9	35.6	35.5	35.4	35.0	34.8	34.7	34.4	34.2	34.2	33.9	33.9		
18.0		17.5m x	30.5	30.2	29.9	30.3	30.0	30.0	1	29.3	29.2	29.1	28.7	28.6	28.5	28.2	28.2		
20.0		32.0t	26.3	26.1	25.7	26.1	25.7	25.7	25.5	25.1	24.9	24.8	24.5	24.2	24.2	23.8	23.8		
22.0			20.1m x	22.7	22.4	22.7	22.4	22.3	22.1	21.7	21.5	21.5	21.1	20.8	20.8	20.5	20.5		
24.0			26.1t	22.7m x	19.7	20.1	19.7	19.7	19.4	19.0	18.8	18.7	18.3	18.2	18.1	17.7	17.7		
26.0				21.7t	25.4m x	17.9	17.6	17.5	17.2	16.7	16.6	16.5	16.1	15.9	15.8	15.5	15.4		
28.0					18.2t	16.1	15.7	15.6	15.3	14.9	14.7	14.6	14.2	14.0	14.0	13.6	13.5		
30.0						14.2	14.0	13.8	13.3	13.1	13.0	12.6	12.4	12.3	12.0	11.9			
32.0						30.7m x	12.7	12.4	12.0	11.8	11.6	11.3	11.1	11.0	10.6	10.5			
34.0						13.7t	12.0	11.7	11.3	11.0	10.6	10.5	10.1	9.8	9.8	9.3	9.2		
36.0							33.3m x	11.3	10.8	10.6	10.5	10.1	9.8	9.8	9.3	9.2			
38.0							12.0t	35.9m x	9.8	9.6	9.5	9.0	8.8	8.6	8.1	8.0			
40.0								10.3t	9.0	8.6	8.5	8.0	7.7	7.5	7.1	7.0			
42.0									38.6m x	7.8	7.6	7.1	6.8	6.6	6.1	6.0			
44.0									8.7t	41.2m x	6.9	6.3	6.0	5.9	5.4	5.2			
46.0										7.4t	43.9m x	5.6	5.3	5.1	4.6	4.5			
48.0											6.1t	5.0	4.6	4.5	4.0	3.8			
50.0												46.5m x	4.1	3.9	3.4	3.2			
52.0												4.8t	49.1m x	3.4	2.8	2.7			
52.8													3.8t	51.8m x	2.4	2.2			
															2.9t	2.2			
ロープ掛数	16	16	14	12	12	10	10	8	7	7	6	6	5	5	5	4	4	4	

注

- (1) 上表に示す定格総荷重は、水平堅土上の定置荷役における値で、転倒荷重の78%以内、および移動式クレーン構造規格で定める前方安定度1.15以上です。
- (2) 定格荷重は、上表の定格総荷重からフック等のつり具一切の質量を差し引いた値です。
- (3) 作業半径とは、荷をつた状態での旋回中心からつり荷の重心までの水平距離です。
- (4) カウンタウエイトは、46.6t(ベース+4枚)です。
- (5) ロアウエイトは、取り外した仕様です。
- (6) 巻上ロープ掛数と定格総荷重の最大値は右表のとおりです。

フック容量(t)	フック重量(t)	定格総荷重の最大値(t)											
		16本掛	14本掛	12本掛	10本掛	8本掛	7本掛	6本掛	5本掛	4本掛	3本掛	2本掛	1本掛
200/125	3.0/2.6	200.0	175.0	150.0	125.0	100.0	87.5	75.0	62.5	50.0	37.5	25.0	-
80	1.4	-	-	-	-	-	80.0	75.0	62.5	50.0	37.5	25.0	13.5
35/25	0.9	-	-	-	-	-	-	-	-	-	35.0	25.0	13.5
13.5	0.6	-	-	-	-	-	-	-	-	-	-	-	13.5

クローラクレーン

HITACHI SUMITOMO SCX2000-2

ショートジブ定格総荷重表(ヘビートップブーム)カウンタウエイト 46.6t

(単位:t)

作業半径(m)	主ブーム長さ(m)																
	15.25	18.30	21.35	24.40	27.45	30.50	33.50	36.55	39.60	42.65	45.70	48.75	51.80	54.85	57.90	60.95	64.00
5.5	13.5		6.5m x														
6.0	13.5	13.5	13.5t	7.1m x	7.6m x												
7.0	13.5	13.5	13.5	13.5t	13.5t	8.1m x	8.7m x										
8.0	13.5	13.5	13.5	13.5	13.5	13.5	13.5t	9.2m x	9.7m x								
9.0	13.5	13.5	13.5	13.5	13.5	13.5	13.5	13.5t	13.5t	10.2m x	10.8m x	11.3m x	11.8m x				
10.0	13.5	13.5	13.5	13.5	13.5	13.5	13.5	13.5	13.5	13.5t	13.5t	13.5t	13.5t	12.4m x	12.9m x	13.4m x	13.9m x
12.0	13.5	13.5	13.5	13.5	13.5	13.5	13.5	13.5	13.5	13.5	13.5	13.5	13.5	13.5t	13.5t	13.5t	13.5t
14.0	13.5	13.5	13.5	13.5	13.5	13.5	13.5	13.5	13.5	13.5	13.5	13.5	13.5	13.5	13.5	13.5	13.5
16.0	13.5	13.5	13.5	13.5	13.5	13.5	13.5	13.5	13.5	13.5	13.5	13.5	13.5	13.5	13.5	13.5	13.5
18.0	16.1m x	13.5	13.5	13.5	13.5	13.5	13.5	13.5	13.5	13.5	13.5	13.5	13.5	13.5	13.5	13.5	13.5
20.0	13.5t	18.7m x	13.5	13.5	13.5	13.5	13.5	13.5	13.5	13.5	13.5	13.5	13.5	13.5	13.5	13.5	13.5
22.0		13.5t	21.4m x	13.5	13.5	13.5	13.5	13.5	13.5	13.5	13.5	13.5	13.5	13.5	13.5	13.5	13.5
24.0			13.5t	13.5	13.5	13.5	13.5	13.5	13.5	13.5	13.5	13.5	13.5	13.5	13.5	13.5	13.5
26.0					13.5	13.5	13.5	13.5	13.5	13.5	13.5	13.5	13.5	13.5	13.5	13.5	13.5
28.0					26.7m x	13.5	13.5	13.5	13.5	13.5	13.5	13.5	13.5	13.5	13.5	13.3	13.3
30.0					13.5t	29.3m x	13.5	13.5	13.5	13.1	12.9	12.8	12.4	12.2	12.1	11.7	11.6
32.0						13.5t	31.9m x	12.5	12.2	11.8	11.6	11.4	11.0	10.8	10.7	10.3	10.2
34.0							12.8t	11.3	11.1	10.6	10.3	9.8	9.6	9.5	9.0	8.8	
36.0								34.6m x	10.1	9.6	9.3	9.2	8.7	8.5	8.3	7.8	7.6
38.0								11.1t	9.7	8.7	8.4	8.2	7.7	7.4	7.3	6.8	6.6
40.0									37.2m x	8.4	8.2	7.7	7.4	7.3	6.8	6.6	
42.0									9.5t	7.5	7.3	6.8	6.5	6.3	5.8	5.7	
44.0										39.9m x	6.8	6.5	6.0	5.6	5.5	5.0	4.9
46.0										8.0t	6.8	6.5	6.0	5.6	5.5	5.0	4.9
48.0											42.5m x	5.8	5.3	5.0	4.8	4.3	4.1
50.0											6.5t	45.1m x	4.6	4.3	4.1	3.5	3.4
52.0												5.5t	47.8m x	3.7	3.5	3.0	2.8
													4.1t	3.2	3.0	2.5	49.0m x
														50.4m x	2.5		2.5t
														3.1t			
ロープ掛数	1	1	1	1	1	1	1	1	1	1	1	1	1	1	1	1	1

ショートジブ付き主ブーム定格総荷重表(ヘビートップブーム)カウンタウエイト 46.6t

(単位:t)

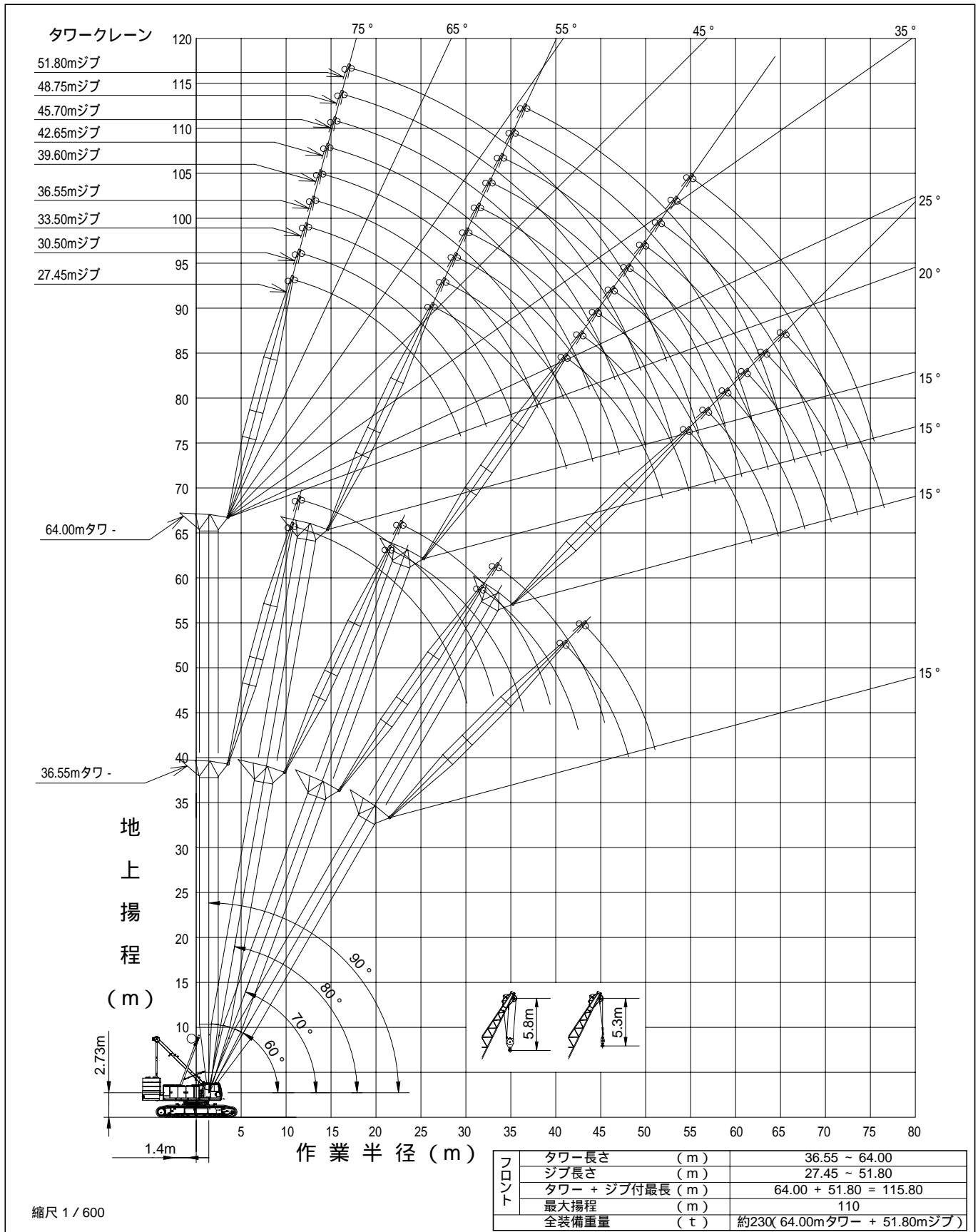
作業半径(m)	主ブーム長さ(m)																
	15.25	18.30	21.35	24.40	27.45	30.50	33.50	36.55	39.60	42.65	45.70	48.75	51.80	54.85	57.90	60.95	64.00
4.6	200.0	5.2m x	5.7m x														
5.0	199.2	197.1t	175.0t	6.2m x	6.8m x												
6.0	182.5	182.7	175.0	150.0t	141.0t	7.3m x	7.8m x										
7.0	133.2	133.3	133.3	133.3	133.2	123.6t	109.4t	8.3m x	8.9m x								
8.0	104.4	104.4	104.4	104.4	104.1	104.7	104.5	98.0t	86.9t	9.4m x	9.9m x						
9.0	85.5	85.5	85.4	85.4	85.1	85.6	85.4	85.5	85.3	79.0t	72.5t	10.5m x	11.0m x	11.5m x			
10.0	72.3	72.1	72.0	72.0	71.7	72.2	72.0	72.0	71.8	71.5	71.3	65.9t	60.9t	56.6t		12.6m x	13.1m x
12.0	54.8	54.6	54.4	54.2	54.0	54.5	54.2	54.2	54.0	53.6	53.5	53.4	53.1	52.9	52.9	48.7t	45.8t
14.0	43.8	43.5	43.3	43.2	42.9	43.3	43.0	43.0	42.7	42.4	42.2	42.2	41.8	41.6	41.6	41.2	41.2
16.0	14.8m x	36.0	35.7	35.5	35.2	35.7	35.3	35.3	35.0	34.7	34.5	34.5	34.0	33.9	33.8	33.5	33.5
18.0	40.5t	17.5m x	30.2	30.0	29.7	30.1	29.7	29.7	29.5	29.1	28.8	28.8	28.4	28.2	28.2	27.8	27.8
20.0		31.8t	26.1	25.8	25.5	25.8	25.5	25.4	25.2	24.7	24.6	24.5	24.1	23.9	23.8	23.5	23.5
22.0			20.1m x	22.5	22.2	22.5	22.2	22.1	21.8	21.4	21.2	21.1	20.7	20.5	20.5	20.1	20.1
24.0			25.9t	22.7m x	19.5	19.8	19.5	19.3	19.1	18.7	18.5	18.4	18.0	17.8	17.7	17.3	17.3
26.0				21.6t	25.4m x	17.7	17.2	17.2	16.9	16.5	16.2	16.2	15.8	15.6	15.5	15.1	15.1
28.0					18.0t	15.8	15.5	15.3	15.1	14.6	14.3	14.3	13.8	13.6	13.6	13.2	13.1
30.0							13.9	13.8	13.5	13.1	12.8	12.7	12.3	12.1	12.0	11.5	11.3
32.0							30.7m x	12.5	12.1	11.7	11.5	11.3	10.8	10.6	10.4	9.9	9.8
34.0							13.5t	11.7	11.0	10.6	10.2	10.1	9.5	9.3	9.1	8.6	8.5
36.0								33.3m x	11.0	10.6	10.2	10.1	9.5	9.3	9.1	8.6	8.5
38.0								11.7t	10.1t	9.5	9.1	8.9	8.5	8.1	7.9	7.4	7.3
40.0										8.5	8.1	7.9	7.4	7.0	6.9	6.4	6.3
42.0										38.6m x	7.2	7.0	6.5	6.1	6.0	5.5	5.4
44.0										8.2t	41.2m x	6.2	5.6	5.4	5.1	4.6	4.5
46.0											6.8t	43.9m x	5.0	4.6	4.5	3.9	3.8
48.0												5.5t	4.4	4.0	3.8	3.2	3.1
50.0													46.5m x	3.5	3.2	2.7	47.3m x
													4.2t	49.1m x	2.7		2.7t
														3.2t			
ロープ掛数	16	16	14	12	12	10	10	8	7	7	6	6	5	5	5	4	4

- 注
- 上表に示す定格総荷重は、水平堅土上の定置荷役における値で、転倒荷重の78%以内、および移動式クレーン構造規格で定める前方安定度1.15以上です。
 - 定格荷重は、上表の定格総荷重からフック等のつり具一切の質量を差し引いた値です。
 - 作業半径とは、荷をつった状態での旋回中心からつり荷の重心までの水平距離です。
 - カウンタウエイトは、46.6t(ベース+4枚)です。
 - ロアウエイトは、取り外した仕様です。
 - 巻上ロープ掛数と定格総荷重の最大値は右表のとおりです。

フック容量(t)	フック重量(t)	定格総荷重の最大値(t)												
		16本掛	14本掛	12本掛	10本掛	8本掛	7本掛	6本掛	5本掛	4本掛	3本掛	2本掛	1本掛	
200/125	3.0/2.6	200.0	175.0	150.0	125.0	100.0	87.5	75.0	62.5	50.0	37.5	25.0	-	
80	1.4	-	-	-	-	-	-	80.0	75.0	62.5	50.0	37.5	25.0	13.5
35/25	0.9	-	-	-	-	-	-	-	-	-	-	35.0	25.0	13.5
13.5	0.6	-	-	-	-	-	-	-	-	-	-	-	-	13.5

HITACHI SUMITOMO SCX2000-2

作業範囲図



縮尺 1 / 600

クローラクレーン

HITACHI SUMITOMO SCX2000-2

36.55mタワークレーン定格総荷重表

(単位：t)

タワージブ長さ (m)	27.45												30.50											
	90		80		70		60		90		80		70		60									
タワー角度 (°)	2	1	2	1	2	1	2	1	2	1	2	1	2	1	2	1								
ロープ掛数	2	1	2	1	2	1	2	1	2	1	2	1	2	1	2	1								
作業半径 (m)	10.8m × 25.0t	11.3m × 13.5t									11.6m × 25.0t													
10.0											12.1m × 13.5t													
12.0	25.0	13.5									25.0	13.5												
14.0	25.0	13.5									25.0	13.5												
16.0	25.0	13.5									25.0	13.5												
18.0	25.0	13.5	21.5m × 23.4t	22.1m × 13.5t							24.2	13.5												
20.0	24.2	13.5									23.5	13.5	22.8m × 21.9t	23.4m × 13.5t										
22.0	23.2	13.5	23.2	13.5t							22.7	13.5												
24.0	21.0	13.5	21.0	13.5							21.0	13.5	21.0	13.5										
26.0	18.6	13.5	18.6	13.5							18.6	13.5	18.6	13.5										
28.0	16.0	13.5	16.8	13.5	31.5m × 14.2t						16.7	13.5	16.7	13.5										
30.0	28.7m × 14.1t	29.7m × 11.3t	15.2	13.5	14.1	13.5	32.3m × 13.5t				15.1	13.5	15.1	13.5	33.3m × 13.1t									
32.0			14.1	13.5	14.1	13.5					31.6m × 12.3t	11.5	14.0	13.5										
34.0			12.9	12.9	12.9	12.9						32.6m × 10.5t	12.8	12.8	12.8	12.8								
36.0			35.7m × 12.0t	11.7	11.9	11.9							11.8	11.8	11.8	11.8								
38.0				36.7m × 11.4t	11.2	11.2	40.7m × 10.1t	41.5m × 9.9t					11.1	11.1	11.1	11.1								
40.0					10.5	10.5							38.6m × 10.9t	39.6m × 10.5t	10.4	10.4								
42.0					9.7	9.7	41.7m × 9.9t	9.8	9.8						9.7	9.7	42.8m × 9.3t							
44.0					9.2	9.2		9.2	9.2						9.1	9.1	9.1	43.7m × 9.1t						
46.0					9.5t	9.5t		8.7	8.7						9.1	9.1	8.6	8.6						
48.0								8.3	8.3						8.9t	8.6t	8.2	8.2						
50.0								47.4m × 8.4t	48.4m × 8.1t								7.8	7.8						
52.0																	50.3m × 7.7t	51.3m × 7.3t						

39.60mタワークレーン定格総荷重表

(単位：t)

タワージブ長さ (m)	27.45												30.50											
	90		80		70		60		90		80		70		60									
タワー角度 (°)	2	1	2	1	2	1	2	1	2	1	2	1	2	1	2	1								
ロープ掛数	2	1	2	1	2	1	2	1	2	1	2	1	2	1	2	1								
作業半径 (m)	10.8m × 25.0t	11.3m × 13.5t									11.6m × 25.0t													
10.0											12.1m × 13.5t													
12.0	25.0	13.5									25.0	13.5												
14.0	25.0	13.5									25.0	13.5												
16.0	25.0	13.5									25.0	13.5												
18.0	25.0	13.5									24.2	13.5												
20.0	24.2	13.5									23.5	13.5	23.3m × 21.4t	23.9m × 13.5t										
22.0	23.2	13.5	23.1	13.5t							22.7	13.5												
24.0	20.9	13.5	20.9	13.5							21.0	13.5	20.9	13.5										
26.0	18.5	13.5	18.6	13.5							18.6	13.5	18.6	13.5										
28.0	16.1	13.5	16.8	13.5							16.7	13.5	16.7	13.5										
30.0	28.7m × 14.3t	29.7m × 11.7t	15.2	13.5	32.6m × 13.5t	33.3m × 13.2t					15.1	13.5	15.1	13.5										
32.0			14.1	13.5	13.5t	13.2t					31.6m × 12.5t	11.7	14.0	13.5	34.3m × 12.5t	35.1m × 12.1t								
34.0			12.9	12.9	12.9	12.9						32.6m × 10.8t	12.8	12.8	12.8	12.8								
36.0			11.9	11.9	11.9	11.9							11.8	11.8	11.8	11.8								
38.0			36.2m × 11.8t	37.2m × 11.3t	11.2	11.2							11.1	11.1	11.1	11.1								
40.0					10.5	10.5	42.2m × 9.6t	43.1m × 9.4t					39.2m × 10.6t	10.1	10.4	10.4								
42.0					9.8	9.8								10.1	9.7	9.7	44.4m × 8.8t							
44.0					9.5t	9.5t	42.8m × 9.5t	43.8m × 9.1t						10.1t	9.1	9.1	8.8t	8.7t						
46.0								8.7	8.7					9.1	8.5	8.6	8.6							
48.0								8.3	8.3					8.6t	8.5	8.2	8.2							
50.0								48.9m × 8.1t	49.9m × 7.8t						46.7m × 8.3t	8.2	7.8							
52.0																	51.8m × 7.4t	7.3						
54.0																	7.4t	7.7t						
56.0																		52.8m × 7.1t						

(単位：t)

タワージブ長さ (m)	33.50											
	90		80		70		60					
タワー角度 (°)	2	1	2	1	2	1	2	1				
ロープ掛数	2	1	2	1	2	1	2	1				
作業半径 (m)	12.4m × 25.0t	12.9m × 13.5t										
12.0												
14.0	25.0	13.5										
16.0	24.2	13.5										
18.0	23.4	13.5										
20.0	22.6	13.5										
22.0	21.8	13.5	24.6m × 20.2t	25.2m × 13.5t								
24.0	21.0	13.5										
26.0	18.8	13.5	18.6	13.5								
28.0	16.7	13.5	16.7	13.5								
30.0	15.3	13.5	15.2	13.5								
32.0	14.1	13.5	14.0	13.5								
34.0	12.1	12.1	12.8	12.8	36.1m × 11.1t	36.8m × 11.1t						
36.0	34.4m × 11.4t	35.4m × 9.6t	11.8	11.8	11.7t	11.4t						
38.0			11.1	11.1	11.1	11.1						
40.0			10.3	10.3	10.4	10.4						
42.0			9.7	9.7	9.7	9.7						
44.0			42.1m × 9.6t	43.1m × 8.5t	9.1	9.1	46.5m × 8.3t	47.4m × 8.1t				
46.0					8.5	8.5						
48.0					8.1	8.1	8.1	8.1				
50.0					48.7m × 7.9t	49.7m × 7.6t	7.7	7.7				
52.0							7.3	7.3				
54.0							6.9	6.9				
56.0							54.8m × 6.7t	55.8m × 6.4t				
58.0												

- 注
- (1) 上表に示す定格総荷重は、水平堅土上の定置荷役における値で、転倒荷重の78%以内、および移動式クレーン構造規格で定める前方安定度1.15以上です。
 - (2) 定格荷重は、上表の定格総荷重からフック等のつり具一切の質量を差し引いた値です。
 - (3) 作業半径とは、荷をついた状態での旋回中心からつり荷の重心までの水平距離です。
 - (4) カウンタウエイトは、標準仕様(91.0t)です。
 - (5) 使用するフックは、以下の通りです。
 2本掛 ... 35 / 25tフック(フック質量 900kg)
 1本掛 ... 13.5tフック(フック質量 600kg)

HITACHI SUMITOMO SCX2000-2

42.65mタワークレーン定格総荷重表

(単位: t)

タワージブ長さ (m)	27.45												30.50											
	90		80		70		60		90		80		70		60									
タワー角度 (°)	2	1	2	1	2	1	2	1	2	1	2	1	2	1	2	1								
ロープ掛数	2	1	2	1	2	1	2	1	2	1	2	1	2	1	2	1								
作業半径 (m)	10.8m x 25.0t	11.3m x 13.5t							11.6m x 25.0t	12.1m x 13.5t														
12.0	25.0	13.5							25.0	13.5														
14.0	25.0	13.5							25.0	13.5														
16.0	25.0	13.5							25.0	13.5														
18.0	25.0	13.5							24.2	13.5														
20.0	24.2	13.5	22.5m x 25.0t	23.2m x 13.5t					23.5	13.5	23.8m x 20.9t	24.5m x 13.5t												
22.0	23.2	13.5	22.4t	13.5t					22.7	13.5														
24.0	20.9	13.5	20.9	13.5					21.0	13.5	20.6	13.5t												
26.0	18.5	13.5	18.6	13.5					18.6	13.5	18.6	13.5												
28.0	16.3	13.5	16.8	13.5					16.7	13.5	16.7	13.5												
30.0	28.7m x 14.4t	29.7m x 11.6t	15.2	13.5	33.6m x 12.9t				15.1	13.5	15.1	13.5												
32.0			14.1	13.5	34.4m x 12.5t				31.6m x 12.6t	11.9	14.0	13.5	35.4m x 11.8t	36.1m x 11.7t										
34.0			12.9	12.9	12.7	12.5t				32.6m x 11.0t	12.8	12.8	11.9t	11.7t										
36.0			11.9	11.9	11.9	11.9					11.8	11.8	11.8	11.1										
38.0			36.7m x 11.6t	37.8m x 11.1t	11.2	11.2					11.1	11.1	11.1	11.1										
40.0					10.5	10.5	43.7m x 9.2t				39.7m x 10.5t	10.3	10.4	10.4										
42.0					9.8	9.8	9.2	44.6m x 8.9t			10.5t	40.7m x 10.1t	9.7	9.7	45.9m x 8.5t	46.7m x 8.3t								
44.0					43.8m x 9.0t	9.0	8.7	8.3	8.3				9.1	9.1	8.2	8.2								
46.0					9.2t	8.8t	8.7	8.7					8.6	8.6	8.4	8.3t								
48.0							8.3	8.3					46.8m x 8.4t	47.8m x 8.1t	8.2	8.2								
50.0							7.9	7.9							7.8	7.8								
52.0							50.4m x 7.8t	51.4m x 7.5t							7.4	7.4								
54.0															53.4m x 7.1t	54.4m x 6.9t								
56.0																54.4m x 6.8t								
58.0																								

(単位: t)

タワージブ長さ (m)	33.50												36.55											
	90		80		70		60		90		80		70		60									
タワー角度 (°)	2	1	2	1	2	1	2	1	2	1	2	1	2	1	2	1								
ロープ掛数	2	1	2	1	2	1	2	1	2	1	2	1	2	1	2	1								
作業半径 (m)	12.4m x 25.0t	12.9m x 13.5t							13.2m x 23.9t	13.7m x 13.5t														
14.0	25.0	13.5							23.6	13.5														
16.0	24.2	13.5							22.9	13.5														
18.0	23.4	13.5							22.2	13.5														
20.0	22.6	13.5							21.4	13.5														
22.0	21.8	13.5	25.1m x 19.6t	25.8m x 13.5t					20.7	13.5														
24.0	21.0	13.5	19.6t	13.5t					19.9	13.5	26.4m x 18.2t	27.0m x 13.5t												
26.0	18.8	13.5	18.6	13.5					18.8	13.5	18.2t	13.5t												
28.0	16.7	13.5	16.7	13.5					16.8	13.5	16.7	13.5												
30.0	15.3	13.5	15.1	13.5					15.2	13.5	15.1	13.5												
32.0	14.1	13.5	14.0	13.5					14.1	13.5	13.9	13.5												
34.0	12.2	12.2	12.8	12.8	37.1m x 11.3t	37.9m x 10.9t			11.8	11.8	11.7	11.7	38.9m x 10.5t	39.6m x 10.3t										
36.0	34.4m x 11.5t	35.4m x 9.7t	11.8	11.8	10.9	10.9			37.3m x 10.0t	9.0	11.0	11.0	10.2	10.2	50.2m x 7.4t	51.0m x 7.3t								
38.0			11.1	11.1	10.3	10.3				38.3m x 8.6t	10.2	10.2	10.2	10.2										
40.0			10.3	10.3	9.7	9.7					9.6	9.6	9.6	9.6										
42.0			9.7	9.7	9.1	9.1					9.0	9.0	9.0	9.0										
44.0			42.6m x 9.5t	43.6m x 9.1t	8.5	8.5	48.9m x 8.0t				45.6m x 8.5t	8.3	8.4	8.4										
46.0					8.0	8.0	8.0	7.8t				7.9	7.9	7.9	50.2m x 7.4t	51.0m x 7.3t								
48.0					49.7m x 7.6t	7.4	7.4	7.7	7.7			8.1t	7.5	7.5										
50.0					7.6t	50.7m x 7.3t	7.3	7.3					7.1	7.1	7.2	7.2								
52.0							6.9	6.9					52.7m x 6.9t	53.7m x 6.6t	6.8	6.8								
54.0							6.5	6.5							6.4	6.4								
56.0							56.3m x 6.4t	57.3m x 6.0t							6.1	6.1								
58.0															59.2m x 5.8t	60.3m x 5.5t								
60.0																								
62.0																								
64.0																								

45.70mタワークレーン定格総荷重表

(単位: t)

タワージブ長さ (m)	27.45												30.50											
	90		80		70		60		90		80		70		60									
タワー角度 (°)	2	1	2	1	2	1	2	1	2	1	2	1	2	1	2	1								
ロープ掛数	2	1	2	1	2	1	2	1	2	1	2	1	2	1	2	1								
作業半径 (m)	10.8m x 25.0t	11.3m x 13.5t							11.6m x 25.0t	12.1m x 13.5t														
12.0	25.0	13.5							25.0	13.5t														
14.0	25.0	13.5							25.0	13.5														
16.0	25.0	13.5							25.0	13.5														
18.0	25.0	13.5							24.2	13.5														
20.0	24.2	13.5	23.1m x 21.7t	23.7m x 13.5t					23.5	13.5														
22.0	23.2	13.5	21.7t	13.5t					22.7	13.5	24.4m x 20.3t	25.0m x 13.5t												
24.0	20.9	13.5	20.9	13.5					21.0	13.5	20.3t	13.5t												
26.0	18.5	13.5	18.6	13.5					18.6	13.5	18.6	13.5												
28.0	16.4	13.5	16.8	13.5					16.7	13.5	16.7	13.5												
30.0	28.7m x 14.5t	29.7m x 11.7t	15.2	13.5					15.1	13.5	15.1	13.5												
32.0			14.1	13.5	34.7m x 12.4t	35.4m x 12.1t			31.6m x 12.6t	11.9	14.0	13.5												
34.0			12.9	12.9	11.9	11.9				32.6m x 11.0t	12.8	12.8	36.4m x 11.6t	37.2m x 11.3t										
36.0			11.9	11.9	11.9	11.9					11.8	11.8	11.6t	11.3t										
38.0			37.3m x 11.4t	11.1	11.2	11.2					11.1	11.1	11.1	11.1										
40.0					38.3m x 11.0t	10.5	10.5				10.4	10.4	10.4	10.4										
42.0					9.8	9.8	45.3m x 8.7t				40.2m x 10.3t	41.2m x 9.8t	9.7	9.7										
44.0					9.2	9.2	8.7t	46.1m x 8.7t					9.1	9.1	47.4m x 8.2t	48.3m x 8.2t								
46.0					44.9m x 9.0t	45.9m x 8.7t	8.7	8.3	8.3				8.6	8.6	8.2	8.2								
48.0							8.3	8.3					47.8m x 8.2t	8.1	8.2	8.2t								
50.0							7.9	7.9						48.8m x 7.9t	7.8	7.8								
52.0							51.9m x 7.5t	52.9m x 7.2t							7.4	7.4								
54.0															7.0	7.0								
56.0															54.9m x 6.8t	55.9m x 6.5t								
58.0																								

HITACHI SUMITOMO SCX2000-2

45.70mタワークレーン定格総荷重表

(単位:t)

タワージブ長さ(m)	33.50								36.55							
	90		80		70		60		90		80		70		60	
タワー角度(°)	2	1	2	1	2	1	2	1	2	1	2	1	2	1	2	1
ロープ掛数	2	1	2	1	2	1	2	1	2	1	2	1	2	1	2	1
作業半径(m)	12.4m x 25.0t	12.9m x 13.5t							13.2m x 23.9t	13.7m x 13.5t						
14.0	25.0	13.5							23.6	13.5						
16.0	24.2	13.5							22.9	13.5						
18.0	23.4	13.5							22.2	13.5						
20.0	22.6	13.5							21.4	13.5						
22.0	21.8	13.5	25.7m x						20.7	13.5						
24.0	21.0	13.5	18.9t	26.3m x					19.9	13.5	26.9m x	27.6m x				
26.0	18.8	13.5	18.6	13.5t					18.8	13.5	17.7t	13.5t				
28.0	16.7	13.5	16.7	13.5					16.8	13.5	16.7	13.5				
30.0	15.3	13.5	15.1	13.5					15.2	13.5	15.1	13.5				
32.0	14.1	13.5	14.0	13.5					14.1	13.5	13.9	13.5				
34.0	12.2	12.2	12.8	12.8					12.9	12.9	12.7	12.7				
36.0	34.4m x	35.4m x	11.8	11.8	38.2m x	38.9m x			11.7	11.7	11.7	11.7	39.9m x			
38.0	11.5t	9.7t	11.1	11.1	11.0t	10.7t			37.3m x	9.0	11.0	11.0	10.2t	40.7m x		
40.0			10.3	10.3	10.4	10.4			10.0t	38.3m x	10.2	10.2	10.1	9.7t		
42.0			9.7	9.7	9.7	9.7				8.6t	9.6	9.6	9.6	9.6		
44.0			43.2m x	8.9	9.1	9.1					9.0	9.0	9.0	9.0		
46.0			9.3t	44.2m x	8.5	8.5	49.6m x				8.5	8.5	8.4	8.4		
48.0				8.9t	8.0	8.0	7.7t	50.4m x			46.1m x	47.1m x	7.9	7.9	51.7m x	
50.0					7.6	7.6	7.6	7.5t			8.4t	7.3t	7.5	7.5	7.1t	52.6m x
52.0					50.8m x	51.8m x	7.3	7.3					7.1	7.1	7.0	6.8t
54.0					7.4t	7.1t	6.9	6.9					53.7m x	6.5	6.8	6.8
56.0							6.5	6.5					6.7t	54.7m x	6.4	6.4
58.0							57.8m x	6.1						6.4t	6.1	6.1
60.0							6.2t	58.8m x							5.8	5.8
62.0								6.0t							60.8m x	61.8m x
64.0															5.6t	5.3t

(単位:t)

タワージブ長さ(m)	39.60							
	90		80		70		60	
タワー角度(°)	2	1	2	1	2	1	2	1
ロープ掛数	2	1	2	1	2	1	2	1
作業半径(m)		14.5m x						
14.0	22.0	13.5t						
16.0	21.4	13.5						
18.0	20.8	13.5						
20.0	20.2	13.5						
22.0	19.6	13.5						
24.0	19.0	13.5						
26.0	18.3	13.5	28.2m x	28.9m x				
28.0	16.8	13.5	16.4t	13.5t				
30.0	15.2	13.5	15.0	13.5				
32.0	14.1	13.5	13.8	13.5				
34.0	12.9	12.9	12.6	12.6				
36.0	11.9	11.9	11.6	11.6				
38.0	10.9	10.9	10.9	10.9	41.7m x			
40.0	9.4	9.4	10.1	10.1	9.5t	42.4m x		
42.0	40.2m x	41.2m x	9.5	9.5	9.4	9.2t		
44.0	9.1t	7.6t	8.9	8.9	8.8	8.8		
46.0			8.3	8.3	8.2	8.2		
48.0			7.7	7.7	7.7	7.7		
50.0			49.1m x	7.1	7.3	7.3	53.9m x	
52.0			7.4t	50.1m x	6.9	6.9	6.5t	54.7m x
54.0				7.1t	6.5	6.5	6.5	6.5t
56.0					6.2	6.2	6.2	6.2
58.0					56.7m x	57.7m x	5.9	5.9
60.0					6.0t	5.7t	5.6	5.6
62.0							5.4	5.4
64.0							63.7m x	5.1
66.0							5.2t	64.7m x
68.0								5.0t

48.75mタワークレーン定格総荷重表

(単位:t)

タワージブ長さ(m)	27.45								30.50							
	90		80		70		60		90		80		70		60	
タワー角度(°)	2	1	2	1	2	1	2	1	2	1	2	1	2	1	2	1
ロープ掛数	2	1	2	1	2	1	2	1	2	1	2	1	2	1	2	1
作業半径(m)	10.8m x 25.0t	11.3m x 13.5t							11.6m x 25.0t	12.1m x 13.5t						
10.0	25.0	13.5							25.0	13.5t						
12.0	25.0	13.5							25.0	13.5						
14.0	25.0	13.5							25.0	13.5						
16.0	25.0	13.5							25.0	13.5						
18.0	25.0	13.5							24.2	13.5						
20.0	24.2	13.5	23.6m x						23.5	13.5						
22.0	23.2	13.5	21.2t	24.2m x					22.7	13.5	24.9m x	25.5m x				
24.0	20.9	13.5	20.9	13.5t					21.0	13.5	19.7t	13.5t				
26.0	18.5	13.5	18.6	13.5					18.6	13.5	18.6	13.5				
28.0	16.3	13.5	16.8	13.5					16.7	13.5	16.7	13.5				
30.0	28.7m x	29.7m x	15.2	13.5					15.1	13.5	15.1	13.5				
32.0	14.5t	11.9t	14.1	13.5	35.7m x				31.6m x	12.1	14.0	13.5				
34.0			12.9	12.9	11.9t	36.5m x			12.7t	32.6m x	12.8	12.8	37.5m x			
36.0			11.9	11.9	11.8	11.6t				11.2t	11.8	11.8	11.2t	38.2m x		
38.0			37.8m x	11.1	11.2	11.2					11.1	11.1	11.1	11.0t		
40.0			11.2t	38.8m x	10.5	10.5					10.4	10.4	10.4	10.4		
42.0				10.8t	9.8	9.8					40.7m x	41.8m x	9.7	9.7		
44.0					9.2	9.2	46.8m x	47.6m x			10.1t	9.6t	9.1	9.1		
46.0					45.9m x	8.6	8.4t	8.3t					8.6	8.6	48.9m x	49.8m x
48.0					8.7t	46.9m x	8.3	8.3					8.1	8.1	7.9t	7.8t
50.0						8.4t	7.9	7.9					48.9m x	49.9m x	7.8	7.8
52.0							7.5	7.5					7.9t	7.6t	7.4	7.4
54.0							53.5m x	7.0							7.0	7.0
56.0							7.2t	54.5m x							6.6	6.6
58.0								6.9t							56.4m x	57.4m x
60.0															6.5t	6.2t



クローラクレーン

HITACHI SUMITOMO SCX2000-2

48.75mタワークレーン定格総荷重表

(単位: t)

Table with columns for tower length (33.50, 36.55) and tower angle (90, 80, 70, 60). Rows include rope count, working radius, and load capacity.

(単位: t)

Table with columns for tower length (39.60, 42.65) and tower angle (90, 80, 70, 60). Rows include rope count, working radius, and load capacity.

(単位: t)

51.80mタワークレーン定格総荷重表

Table with columns for tower length (27.45, 30.50) and tower angle (90, 80, 70, 60). Rows include rope count, working radius, and load capacity.



HITACHI SUMITOMO SCX2000-2

54.85mタワークレーン定格総荷重表

(単位: t)

タワー長さ(m) タワー角度(°)	27.45						30.50							
	90		80		70		90		80		70		60	
ロープ掛数	2	1	2	1	2	1	2	1	2	1	2	1	2	1
作業半径(m)	10.8m × 25.0t	11.3m × 13.5t							11.6m × 25.0t					
12.0	25.0	13.5							25.0	13.5t				
14.0	25.0	13.5							25.0	13.5				
16.0	25.0	13.5							25.0	13.5				
18.0	25.0	13.5							24.2	13.5				
20.0	24.2	13.5							23.5	13.5				
22.0	23.2	13.5							22.7	13.5				
24.0	20.9	13.5	24.7m × 20.0t	25.3m × 13.5t					21.0	13.5			26.6m ×	
26.0	18.5	13.5	18.6	13.5					18.6	13.5	18.6	13.5t		
28.0	16.3	13.5	16.8	13.5					16.7	13.5	16.7	13.5		
30.0	28.7m × 14.5t	29.7m × 13.5t	15.2	13.5					15.1	13.5	15.1	13.5		
32.0			14.1	13.5					31.6m × 12.7t	12.5	14.0	13.5		
34.0			12.9	12.9						32.6m × 12.2t	12.8	12.8		
36.0			11.9	11.9	37.8m × 11.1t						11.8	11.8	39.5m ×	
38.0			11.2	11.2	11.0						11.1	11.1	10.4t	40.3m ×
40.0					10.5						10.4	10.4	10.4t	
42.0			38.9m × 10.8t	39.9m × 10.3t	9.8	9.8					9.1	9.1	9.7	
44.0					9.2	9.2					41.8m × 9.6t	42.8m × 9.1t	9.1	
46.0					8.7	8.7	49.8m × 7.8t						8.6	
48.0					8.2	8.2	50.7m × 7.3t						8.1	
50.0							49.0m × 7.9t						7.7	52.8m ×
52.0													7.2	7.3
54.0													7.5t	7.0
56.0														6.6
58.0														6.2
60.0														5.8
62.0														5.9t
64.0														60.5m × 5.7t

(単位: t)

タワー長さ(m) タワー角度(°)	33.50						36.55							
	90		80		70		90		80		70		60	
ロープ掛数	2	1	2	1	2	1	2	1	2	1	2	1	2	1
作業半径(m)	12.4m × 25.0t	12.9m × 13.5t							13.2m × 23.9t	13.7m × 13.5t				
12.0	25.0	13.5							23.6	13.5				
14.0	24.2	13.5							22.9	13.5				
16.0	23.4	13.5							22.2	13.5				
18.0	22.6	13.5							21.4	13.5				
20.0	21.7	13.5							20.7	13.5				
22.0	21.0	13.5							19.9	13.5				
24.0	18.8	13.5	27.2m × 17.2t	27.9m × 13.5t					18.8	13.5	28.5m × 16.2t	29.2m × 13.5t		
26.0	16.7	13.5	16.7	13.5					16.8	13.5				
28.0	15.3	13.5	15.1	13.5					15.2	13.5	15.1	13.5		
30.0	14.1	13.5	14.0	13.5					14.1	13.5	13.9	13.5		
32.0	12.5	12.5	12.8	12.8					12.9	12.9	12.7	12.7		
34.0	34.4m × 11.6t	35.4m × 9.3t	11.8	11.8					11.7	11.7	11.7	11.7		
36.0			11.1	11.1	41.3m × 9.7t					37.3m × 10.2t	9.3	11.0	11.0	
38.0			10.3	10.3							38.3m × 9.0t	10.2	10.2	43.0m × 43.8m ×
40.0			9.7	9.7	9.6	9.6					9.6	9.6	9.1t	8.9t
42.0			9.0	9.0	9.0	9.0					9.0	9.0	8.9	8.9
44.0			44.8m × 8.8t	45.8m × 8.5t	8.5	8.5					8.5	8.5	8.4	8.4
46.0					8.0	8.0					47.7m × 7.9t	48.7m × 7.5t	7.9	7.9
48.0					7.6	7.6							7.5	7.5
50.0					7.2	7.2							7.1	7.1
52.0					53.9m × 6.9t	54.9m × 6.7t			54.1m × 6.8t	55.0m × 6.6t			6.7	6.7
54.0									6.5	6.5			6.4	6.4
56.0									6.1	6.1			56.8m × 6.2t	57.8m × 5.9t
58.0									5.8	5.8				
60.0									5.5	5.5				
62.0														5.7
64.0									62.4m × 5.4t	63.4m × 5.1t				5.4
66.0														5.2
68.0														65.3m × 5.1t
70.0														66.4m × 5.0t

(単位: t)

タワー長さ(m) タワー角度(°)	39.60						42.65							
	90		80		70		90		80		70		60	
ロープ掛数	2	1	2	1	2	1	2	1	2	1	2	1	2	1
作業半径(m)	14.0	14.5m × 13.5t							14.8m × 20.0t	15.3m × 13.5t				
14.0	22.0	13.5							19.7	13.5				
16.0	21.4	13.5							19.2	13.5				
18.0	20.8	13.5							18.6	13.5				
20.0	20.2	13.5							18.1	13.5				
22.0	19.6	13.5							17.5	13.5				
24.0	19.0	13.5							17.0	13.5				
26.0	18.3	13.5							16.5	13.5				
28.0	16.8	13.5	29.8m × 15.0t	30.4m × 13.5t					15.2	13.5	31.1m × 14.2t	31.7m × 13.5t		
30.0	15.2	13.5	14.9	13.5t					14.1	13.5	13.7	13.5		
32.0	14.1	13.5	13.8	13.5					12.9	12.9	12.5	12.5		
34.0	12.9	12.9	12.6	12.6					11.9	11.9	11.5	11.5		
36.0	11.9	11.9	11.6	11.6					10.9	10.9	10.7	10.7		
38.0	10.9	10.9	10.9	10.9					9.9	9.9	9.9	9.9		
40.0	9.5	9.5	10.1	10.1					8.9	8.9	9.3	9.3		
42.0	40.2m × 9.2t	41.2m × 7.7t	9.5	9.5	44.8m × 8.4t	45.5m × 8.2t			43.0m × 8.2t	7.5	8.7	8.7	46.5m × 7.8t	47.3m × 7.6t
44.0			8.9	8.9									7.5	7.5
46.0			8.3	8.3	8.2	8.2							8.1	8.1
48.0			7.7	7.7	7.7	7.7							7.5	7.5
50.0			7.3	7.3	7.3	7.3							7.1	7.1
52.0			50.6m × 7.1t	51.7m × 6.7t	6.9	6.9							6.7	6.7
54.0					6.5	6.5							53.6m × 6.3t	6.3
56.0					6.2	6.2	58.4m × 5.8t	59.3m × 5.6t					54.6m × 6.0t	6.0
58.0					5.9	5.9							5.7	5.7
60.0					5.6	5.6							5.5	5.5
62.0					5.4	5.4							5.3	5.3
64.0					5.7t	60.8m × 5.5t							62.7m × 5.2t	63.7m × 5.0t
66.0														5.0
68.0														4.8
70.0														4.6
72.0														4.4
74.0														71.2m × 4.2t
76.0														72.2m × 4.0t

クローラクレーン

HITACHI SUMITOMO SCX2000-2

54.85mタワークレーン定格総荷重表

(単位:t)

タワー吊長(m)	45.70						48.75							
タワー角度(°)	90		80		70		90		80		70		60	
ロープ掛数	2	1	2	1	2	1	2	1	2	1	2	1	2	1
作業半径(m)	15.6m ×													
14.0	17.4t													
16.0	16.9	16.1m ×							16.4m ×	16.9m ×				
18.0	16.9	13.5t							15.4t	13.5t				
20.0	16.4	13.5							15.1	13.5				
22.0	16.0	13.5							14.7	13.5				
24.0	15.5	13.5							14.3	13.5				
26.0	15.1	13.5							13.8	13.5				
28.0	14.7	13.5							13.4	13.4				
30.0	14.2	13.5							13.0	13.0				
32.0	13.7	13.5	32.4m ×	33.0m ×					12.6	12.6	33.7m ×			
34.0	12.7	12.7	13.5t	13.0t					12.1	12.1	12.2t	34.3m ×		
36.0	11.7	11.7	12.4	12.4					11.7	11.7	12.2	12.2t		
38.0	10.7	10.7	11.4	11.4					11.0	11.0	11.2	11.2		
40.0	9.8	9.8	10.6	10.6					10.2	10.2	10.3	10.3		
42.0	8.9	8.9	9.8	9.8					9.5	9.5	9.5	9.5		
44.0	8.3	8.3	9.1	9.1					8.7	8.7	8.8	8.8		
46.0	7.7	7.7	8.5	8.5					8.0	8.0	8.2	8.2		
48.0	7.2t	7.1	7.9	7.9	48.3m ×	49.0m ×			7.5	7.5	7.7	7.7		
50.0		48.9m ×	7.3	7.3	7.2t	7.0t			7.0	7.0	7.1	7.1		50.8m ×
52.0		6.6t	6.9	6.9	6.9	6.9			48.7m ×	49.7m ×	6.7	6.7	6.6	8.4t
54.0			6.5	6.5	6.5	6.5			6.5t	5.7t	6.3	6.3	6.3	6.3
56.0			6.1	6.1	6.1	6.1					5.9	5.9	5.9	5.9
58.0			5.8	5.8	5.8	5.8					5.6	5.6	5.6	5.6
60.0			5.6m ×	5.6t	5.7m ×	5.5	5.5				5.3	5.3	5.3	5.3
62.0			5.6t	5.1t	5.3	5.3					5.2	5.2	5.2	5.2
64.0					5.2	5.2	62.8m ×	63.6m ×			5.2t	5.1t	5.0	5.0
66.0					5.0	5.0	4.8	4.8					4.8	4.8
68.0					4.7	4.7	4.6	4.6					4.6	4.6
70.0					4.8t	4.4	4.4	4.4					4.4	4.4
72.0						4.2	4.2	4.2					4.4	4.4
74.0						4.0	4.0	4.0					4.3t	4.1t
76.0						3.8	3.8	3.8						
78.0						74.2m ×	75.2m ×							
80.0						3.7t	3.1t							
82.0														

57.90mタワークレーン定格総荷重表

(単位:t)

タワー吊長(m)	27.45						30.50							
タワー角度(°)	90		80		70		90		80		70		60	
ロープ掛数	2	1	2	1	2	1	2	1	2	1	2	1	2	1
作業半径(m)	10.8m ×	11.3m ×												
10.0	25.0t	13.5t												
12.0	25.0	13.5							11.6m ×					
14.0	25.0	13.5							25.0	13.5t				
16.0	25.0	13.5							25.0	13.5				
18.0	24.9	13.5							24.2	13.5				
20.0	24.0	13.5							23.5	13.5				
22.0	23.0	13.5	25.2m ×	25.8m ×					22.7	13.5				
24.0	20.7	13.5	19.4t	13.5t					21.0	13.5	26.5m ×	27.1m ×		
26.0	18.3	13.5	18.6	13.5					18.6	13.5	18.1t	13.5t		
28.0	16.3	13.5	16.8	13.5					16.7	13.5	16.7	13.5		
30.0	28.7m ×	29.7m ×	15.2	13.5					15.1	13.5	15.1	13.5		
32.0	14.5t	13.5t	14.1	13.5					31.6m ×	12.5	14.0	13.5		
34.0			12.9	12.9					12.7t	32.6m ×	12.8	12.8		
36.0			11.9	11.9	38.9m ×	39.6m ×				12.2t	11.8	11.8		
38.0			11.2	11.2	10.7t	10.5t					11.1	11.1	40.6m ×	41.3m ×
40.0			39.4m ×	10.2	10.5	10.5					10.4	10.4	10.1t	9.9t
42.0			10.6t	40.4m ×	9.8	9.8					9.6	9.6	9.7	9.7
44.0				10.1t	9.2	9.2					42.3m ×	43.3m ×	9.1	9.1
46.0					8.7	8.7					9.5t	9.1t	8.6	8.6
48.0					8.3	8.3	51.4m ×						8.1	8.1
50.0					49.0m ×	7.8	7.5t	52.2m ×					7.7	7.7
52.0					8.1t	50.1m ×	7.5	7.5t					7.4	7.4
54.0						7.8t	7.1	7.1					53.0m ×	6.9
56.0							6.7	6.7					7.2t	6.6
58.0							6.2	6.2						6.2
60.0								59.0m ×						5.9
62.0								5.9t						6.0
64.0														5.7t

(単位:t)

タワー吊長(m)	33.50						36.55							
タワー角度(°)	90		80		70		90		80		70		60	
ロープ掛数	2	1	2	1	2	1	2	1	2	1	2	1	2	1
作業半径(m)	12.4m ×	12.9m ×												
12.0	25.0t	13.5t												
14.0	25.0	13.5							13.2m ×	13.7m ×				
16.0	24.2	13.5							23.6	13.5				
18.0	23.4	13.5							22.9	13.5				
20.0	22.6	13.5							22.2	13.5				
22.0	21.7	13.5							21.4	13.5				
24.0	21.0	13.5							20.7	13.5				
26.0	18.8	13.5	27.8m ×	28.4m ×					19.9	13.5				
28.0	16.7	13.5	16.7t	13.5t					18.8	13.5	29.1m ×	29.7m ×		
30.0	15.3	13.5	15.1	13.5					16.8	13.5	15.7t	13.5t		
32.0	14.1	13.5	14.0	13.5					15.2	13.5	15.1	13.5		
34.0	12.5	12.5	12.8	12.8					14.1	13.5	13.9	13.5		
36.0	34.4m ×	35.4m ×	11.8	11.8					12.9	12.9	12.7	12.7		
38.0	11.6t	9.3t	11.1	11.1					11.7	11.7	11.7	11.7		
40.0			10.3	10.3	42.3m ×	43.1m ×			37.3m ×	9.5	11.0	11.0		
42.0			9.7	9.7	9.3t	9.1t			10.3t	38.3m ×	10.2	10.2		
44.0			9.0	9.0	9.0	9.0				9.2t	9.6	9.6	44.1m ×	44.8m ×
46.0			45.3m ×	8.4	8.5	8.5					9.0	9.0	8.8t	8.6t
48.0			8.7t	46.3m ×	8.0	8.0					8.5	8.5	8.4	8.4
50.0				8.4t	7.6	7.6					7.9	7.9	7.9	7.9
52.0					7.2	7.2	55.7m ×				48.2m ×	49.2m ×	7.5	7.5
54.0					6.9	6.9	6.5t	56.5m ×			7.8t	7.3t	7.1	7.1
56.0					54.9m ×	55.9m ×	6.4	6.2t					6.7	6.7
58.0					6.7t	6.4t	6.1	6.1					6.4	6.4
60.0							5.8	5.8					57.9m ×	6.0
62.0							5.5	5.5					6.1t	5.8
64.0														5.9t
66.0							63.9m ×	5.1						5.4
68.0							5.2t	64.9m ×						5.2
70.0								5.0t						5.0



HITACHI SUMITOMO SCX2000-2

57.90mタワークレーン定格総荷重表

(単位: t)

タワー吊り長さ (m)	39.60												42.65											
	90		80		70		60		90		80		70		60									
タワー角度 (°)	2	1	2	1	2	1	2	1	2	1	2	1	2	1	2	1								
ロープ掛数	2	1	2	1	2	1	2	1	2	1	2	1	2	1	2	1								
作業半径 (m)	14.0	14.5m x 13.5t							14.8m x 20.0t	15.3m x 13.5t														
16.0	22.0	13.5							19.7	13.5														
18.0	20.8	13.5							19.2	13.5														
20.0	20.2	13.5							18.6	13.5														
22.0	19.6	13.5							18.1	13.5														
24.0	19.0	13.5							17.5	13.5														
26.0	18.3	13.5							17.0	13.5														
28.0	16.8	13.5	30.3m x 14.9t	31.0m x 13.5t					16.5	13.5	31.6m x 13.8t	32.3m x 13.5t												
30.0	15.2	13.5							15.2	13.5														
32.0	14.1	13.5							14.1	13.5														
34.0	12.9	12.9							12.9	12.9														
36.0	11.9	11.9							11.9	11.9														
38.0	10.8	10.8							10.9	10.9														
40.0	9.5	9.5							9.9	9.9														
42.0	40.2m x 9.3t	41.2m x 8.3t	9.5	9.5	45.8m x 8.2t	46.6m x 8.1t			8.9	8.9	9.3	9.3												
44.0			8.9	8.9					43.0m x 8.3t	7.7	8.7	8.7	47.6m x 7.5t											
46.0			8.3	8.3	8.1	7.8t					8.1	8.1				48.3m x 7.3t								
48.0			7.7	7.7	7.7	7.7					7.5	7.5												
50.0			7.3	7.3	7.3	7.3					7.1	7.1												
52.0			51.2m x 7.0t	6.7	6.9	6.9					6.7	6.7												
54.0				52.2m x 6.7t	6.5	6.5					6.3	6.3												
56.0					6.2	6.2					54.1m x 6.2t	55.1m x 5.1t												
58.0					5.9	5.9			60.8m x 5.3t															
60.0					5.7	5.7																		
62.0					60.8m x 5.5t	61.8m x 5.2t										62.1m x 5.0t								
64.0																63.0m x 4.9t								
66.0																								
68.0																								
70.0																								
72.0																								
74.0																								
76.0																								

(単位: t)

タワー吊り長さ (m)	45.70												48.75											
	90		80		70		60		90		80		70		60									
タワー角度 (°)	2	1	2	1	2	1	2	1	2	1	2	1	2	1	2	1								
ロープ掛数	2	1	2	1	2	1	2	1	2	1	2	1	2	1	2	1								
作業半径 (m)	15.6m x 17.4t	16.1m x 13.5t							16.4m x 15.4t	16.9m x 13.5t														
18.0	16.9	13.5							15.1	13.5														
20.0	16.4	13.5							14.7	13.5														
22.0	16.0	13.5							14.3	13.5														
24.0	15.5	13.5							13.8	13.5														
26.0	15.1	13.5							13.4	13.4														
28.0	14.7	13.5							13.0	13.0														
30.0	14.2	13.5	32.9m x 12.8t	33.6m x 12.5t					12.6	12.6														
32.0	13.7	13.5							12.1	12.1	34.2m x 11.9t	34.8m x 11.6t												
34.0	12.7	12.7							11.7	11.7														
36.0	11.6	11.6							11.0	11.0														
38.0	10.7	10.7							10.2	10.2														
40.0	9.7	9.7							9.5	9.5														
42.0	8.9	8.9							8.7	8.7														
44.0	8.3	8.3							8.0	8.0														
46.0	45.9m x 7.3t	7.1	7.9	7.9	49.3m x 7.0t	50.1m x 6.9t			7.4	7.4	7.7	7.7												
48.0		46.9m x 6.7t	7.3	7.3					7.0	7.0	7.1	7.1	51.1m x 6.4t	51.8m x 6.3t										
50.0			6.9	6.9	6.9	6.9			48.7m x 6.5t	49.7m x 5.7t	6.7	6.7												
52.0			6.5	6.5	6.5	6.5					6.3	6.3												
54.0			6.1	6.1	6.1	6.1					5.9	5.9												
56.0			5.8	5.8	5.8	5.8					5.6	5.6												
58.0			57.1m x 5.5t	5.2	5.5	5.5					5.3	5.3												
60.0				58.1m x 5.2t	5.3	5.3					5.2	5.2												
62.0					5.2	5.2			64.3m x 4.5t	65.1m x 4.4t														
64.0					5.0	5.0																		
66.0					4.8	4.8																		
68.0					66.7m x 4.6t	67.7m x 4.3t																		
70.0																								
72.0																								
74.0																								
76.0																								
78.0																								
80.0																								
82.0																								

(単位: t)

タワー吊り長さ (m)	51.80					
	90		80		70	
タワー角度 (°)	2	1	2	1	2	1
ロープ掛数	2	1	2	1	2	1
作業半径 (m)	17.1m x 14.0t	17.6m x 13.5t				
18.0	13.8	13.5				
20.0	13.4	13.4				
22.0	12.9	12.9				
24.0	12.5	12.5				
26.0	12.1	12.1				
28.0	11.7	11.7				
30.0	11.3	11.3				
32.0	10.9	10.9	35.5m x 10.7t			
34.0	10.5	10.5		36.1m x 10.4t		
36.0	9.9	9.9				
38.0	9.2	9.2				
40.0	8.6	8.6				
42.0	8.0	8.0				
44.0	7.5	7.5				
46.0	7.0	7.0				
48.0	6.4	6.4				
50.0	6.0	6.0				
52.0	51.6m x 5.7t	5.6	6.1	6.1	52.8m x 5.8t	53.6m x 5.7t
54.0		52.6m x 5.5t	5.7	5.7		
56.0			5.4	5.4		
58.0			5.2	5.2		
60.0			5.0	5.0		
62.0			4.8	4.8		
64.0			62.9m x 4.6t	4.3	4.6	4.6
66.0					4.4	4.4
68.0					4.2	4.2
70.0					4.0	4.0
72.0					3.8	3.8
74.0					72.6m x 3.7t	73.6m x 3.5t
76.0						

- 注
- (1) 上表に示す定格総荷重は、水平堅土上の定置荷役における値で、転倒荷重の78%以内、および移動式クレーン構造規格で定める前方安定度1.15以上です。
 - (2) 定格荷重は、上表の定格総荷重からフック等のつり具一切の質量を差し引いた値です。
 - (3) 作業半径とは、荷をつった状態での旋回中心からつり荷の重心までの水平距離です。
 - (4) カウンタウエイトは、標準仕様(91.0t)です。
 - (5) 使用するフックは、以下の通りです。
 2本掛 ... 35 / 25tフック(フック質量 900kg)
 1本掛 ... 13.5フック(フック質量 600kg)

クローラクレーン

HITACHI SUMITOMO SCX2000-2

60.95mタワークレーン定格総荷重表

(単位: t)

タワーシブ長さ(m)	27.45												30.50											
タワー角度(°)	90		80		70		60		90		80		70		60									
ロープ掛数	2	1	2	1	2	1	2	1	2	1	2	1	2	1	2	1								
作業半径(m)	10.8m ×	11.3m ×							11.6m ×															
10.0	25.0t	13.5t							25.0t															
12.0	25.0	13.5							12.1m ×															
14.0	25.0	13.5							25.0															
16.0	24.6	13.5							24.6															
18.0	23.7	13.5							23.7															
20.0	22.9	13.5							22.7															
22.0	21.5	13.5							21.5															
24.0	20.0	13.5	25.7m ×						20.0	13.5	27.0m ×	27.6m ×												
26.0	18.3	13.5	18.6t	26.4m ×					18.6	13.5	17.4t	13.5t												
28.0	16.3	13.5	16.8	13.5					16.7	13.5	16.7	13.5												
30.0	28.7m ×	29.7m ×	15.2	13.5					15.1	13.5	15.1	13.5												
32.0	14.5t	11.9t	14.1	13.5					31.6m ×	12.1	14.0	13.5												
34.0			12.9	12.9					12.7t	32.6m ×	12.8	12.8												
36.0			11.9	11.9	39.9m ×					11.2t	11.8	11.8												
38.0			11.2	11.2	10.4t	40.6m ×					11.1	11.1	41.6m ×											
40.0			39.9m ×	10.4	10.3t	9.9t					10.4	10.4	9.7t	42.4m ×										
42.0			10.5t	40.9m ×	9.8	9.8					9.6	9.6	9.6	9.5t										
44.0				10.1t	9.2	9.2					42.9m ×	43.9m ×	9.1	9.1										
46.0					8.7	8.7					9.4t	9.1t	8.6	8.6										
48.0					8.3	8.3							8.1	8.1										
50.0					7.9	7.9	52.9m ×	53.7m ×					7.7	7.7										
52.0					50.1m ×	51.1m ×	6.9t	6.8t					7.4	7.4	55.0m ×	55.9m ×								
54.0					7.8t	6.7t	6.8	6.8					53.0m ×	6.7	6.5t	6.4t								
56.0							6.5	6.5					7.1t		6.4	6.4								
58.0							6.2	6.2							6.1	6.1								
60.0							59.6m ×	5.8							5.8	5.8								
62.0							5.9t	60.6m ×							5.5	5.5								
64.0								5.7t							62.5m ×	63.5m ×								
66.0															5.3t	4.9t								

(単位: t)

タワーシブ長さ(m)	33.50												36.55											
タワー角度(°)	90		80		70		60		90		80		70		60									
ロープ掛数	2	1	2	1	2	1	2	1	2	1	2	1	2	1	2	1								
作業半径(m)	12.4m ×	12.9m ×							13.2m ×	13.7m ×														
12.0	25.0t	13.5t							23.9t	13.5t														
14.0	25.0	13.5							23.6	13.5														
16.0	24.0	13.5							22.9	13.5														
18.0	23.0	13.5							22.2	13.5														
20.0	22.0	13.5							21.4	13.5														
22.0	21.0	13.5							20.7	13.5														
24.0	20.0	13.5							19.9	13.5														
26.0	18.8	13.5	28.3m ×	28.9m ×					18.8	13.5	29.6m ×													
28.0	16.7	13.5	16.4t	13.5t					16.8	13.5	15.2t	30.2m ×												
30.0	15.3	13.5	15.1	13.5					15.2	13.5	15.1	13.5t												
32.0	14.1	13.5	14.0	13.5					14.1	13.5	13.9	13.5												
34.0	12.4	12.4	12.8	12.8					12.9	12.9	12.7	12.7												
36.0	34.4m ×	35.4m ×	11.8	11.8					11.6	11.6	11.7	11.7												
38.0	11.7t	9.9t	11.1	11.1					11.6	11.6	11.0	11.0												
40.0			10.3	10.3	43.4m ×				10.3t	37.3m ×	10.2	10.2												
42.0			9.7	9.7	8.9t	44.1m ×				9.2t	9.6	9.6	45.1m ×	45.9m ×										
44.0			9.0	9.0	8.9	8.9t					9.0	9.0	8.5t	8.4t										
46.0			45.8m ×	8.4	8.5	8.5					8.5	8.5	8.4	8.4										
48.0			8.5t	46.8m ×	8.0	8.0					7.9	7.9	7.5	7.9										
50.0				8.2t	7.6	7.6					48.8m ×	49.8m ×	7.1	7.5										
52.0					7.2	7.2					7.7t	7.4t	7.1	7.1										
54.0					6.8	6.8	57.2m ×						6.7	6.7										
56.0					6.5	6.5	5.9t						6.4	6.4	59.3m ×									
58.0							57.0m ×	5.8	5.8				6.1	6.1	5.4t	60.2m ×								
60.0							6.3t	5.6	5.6				58.9m ×	59.9m ×	5.4	5.4t								
62.0								5.3	5.3				5.9t	5.6t	5.2	5.2								
64.0								5.2	5.2						5.1	5.1								
66.0										65.4m ×	4.8				4.9	4.9								
68.0										5.0t	66.5m ×	4.8t			4.6	4.6								
70.0															68.4m ×	69.4m ×								
72.0															4.5t	4.2t								

(単位: t)

タワーシブ長さ(m)	39.60												42.65											
タワー角度(°)	90		80		70		60		90		80		70		60									
ロープ掛数	2	1	2	1	2	1	2	1	2	1	2	1	2	1	2	1								
作業半径(m)	22.0	14.5m ×							14.8m ×	15.3m ×														
14.0	21.4	13.5							20.0t	13.5t														
16.0	20.8	13.5							19.7	13.5														
18.0	20.2	13.5							19.2	13.5														
20.0	19.6	13.5							18.6	13.5														
22.0	19.0	13.5							18.1	13.5														
24.0	18.3	13.5							17.5	13.5														
26.0	16.8	13.5							17.0	13.5														
28.0	15.2	13.5	30.9m ×	31.5m ×					16.5	13.5														
30.0	14.1	13.5	14.4t	13.5t					15.2	13.5	32.2m ×	32.8m ×												
32.0	12.9	12.9	13.8	13.5					14.1	13.5	13.6t	13.2t												
34.0	11.9	11.9	12.6	12.6					12.9	12.9	12.5	12.5												
36.0	10.8	10.8	11.6	11.6					11.9	11.9	11.5	11.5												
38.0	10.8	10.8	10.9	10.9					10.9	10.9	10.7	10.7												
40.0	9.5	9.5	10.1	10.1					9.9	9.9	9.9	9.9												
42.0	40.2m ×	41.2m ×	9.5	9.5					9.0	9.0	9.3	9.3												
44.0	9.3t	8.3t	8.9	8.9	46.9m ×	47.6m ×			43.0m ×	7.6	8.7	8.7												
46.0			8.3	8.3	7.9t	7.7t			8.3t		8.1	8.1	48.6m ×	49.4m ×										
48.0			7.7	7.7	7.7	7.7					7.5	7.5	7.3t	7.1t										
50.0			7.3	7.3	7.3	7.3					7.1	7.1	7.1	7.1										
52.0			51.7m ×	6.7	6.9	6.9					6.7	6.7	6.7	6.7										
54.0			6.9t	52.7m ×	6.5	6.5					6.3	6.3	6.3	6.3										
56.0				6.6t	6.2	6.2					54.6m ×	55.7m ×	6.0	6.0										
58.0					5.9	5.9	61.5m ×				6.1t	5.7t	5.7	5.7										
60.0					5.7	5.7	5.1t	62.3m ×					5.5	5.5	63.7m ×									
62.0					61.9m ×	5.4	5.1	5.1t					5.3	5.3	4.8t	64.5m ×								
64.0					5.5t	62.9m ×	4.9	4.9					5.2	5.2	4.8	4.8t								
66.0						5.3t	4.7	4.7					64.8m ×	65.8m ×	4.5	4.5								
68.0							4.4	4.4					5.1t	4.9t	4.3	4.3								
70.0							4.1	4.1							4.0	4.0								
72.0							71.3m ×	3.9							3.8	3.8								
74.0							4.0t	72.3m ×	3.9t						3.6	3.6								
76.0															74.3m ×	75.3m ×								
78.0															3.6t	3.5t								



HITACHI SUMITOMO SCX2000-2

SCX2000-2

60.95mタワークレーン定格総荷重表

(単位：t)

タワージブ長さ(m) タワー角度(°)	45.70								48.75							
	90		80		70		60		90		80		70		60	
ロープ掛数	2	1	2	1	2	1	2	1	2	1	2	1	2	1	2	1
作業半径(m)	15.6m ×								16.4m ×		16.9m ×					
14.0	17.4t															
16.0	16.9	13.5t							15.4t	13.5t						
18.0	16.4	13.5							15.1	13.5						
20.0	16.4	13.5							14.7	13.5						
22.0	16.0	13.5							14.3	13.5						
24.0	15.5	13.5							13.8	13.5						
26.0	15.1	13.5							13.4	13.4						
28.0	14.7	13.5							13.0	13.0						
30.0	14.2	13.5	33.5m ×						12.6	12.6						
32.0	13.7	13.5	12.7t	34.1m ×					12.1	12.1	34.7m ×	35.4m ×				
34.0	12.7	12.7	12.4	12.3t					11.7	11.7	11.5t	11.2t				
36.0	11.6	11.6	11.4	11.4					10.9	10.9	11.1	11.1				
38.0	10.5	10.5	10.6	10.6					10.0	10.0	10.2	10.2				
40.0	9.6	9.6	9.8	9.8					9.4	9.4	9.4	9.4				
42.0	8.8	8.8	9.1	9.1					8.6	8.6	8.7	8.7				
44.0	8.2	8.2	8.5	8.5					7.9	7.9	8.1	8.1				
46.0	45.9m ×	7.3	7.9	7.9					7.4	7.4	7.6	7.6				
48.0	7.4t	46.9m ×	6.9	6.9	50.4m ×	51.1m ×			6.9	6.9	7.0	7.0				
50.0		6.9t	6.5	6.5	6.8t	6.8t			48.7m ×	49.7m ×	6.6	6.6	52.1m ×	52.9m ×		
52.0			6.5	6.5	6.5	6.5			6.5t	5.9t	6.2	6.2	6.1t	5.9t		
54.0			6.1	6.1	6.1	6.1					5.8	5.8	5.8	5.8		
56.0			5.8	5.8	5.8	5.8					5.5	5.5	5.5	5.5		
58.0			5.4	5.4	5.5	5.5					5.2	5.2	5.2	5.2		
60.0			5.5t	5.86m ×	5.3	5.3					5.1	5.1	5.1	5.1		
62.0				5.3t	5.2	5.2	65.8m ×				60.5m ×	61.5m ×	4.9	4.9		
64.0					5.0	5.0	4.3t	66.7m ×			4.9t	4.5t	4.7	4.7		
66.0					4.8	4.8	4.3	4.3t					4.5	4.5		68.8m ×
68.0					4.4	4.4	4.0	4.0					4.3	4.3	3.7	3.6t
70.0					4.5t	68.8m ×	4.5t	4.3t					4.1	4.1	3.5	3.5
72.0						4.3t		3.6					70.7m ×	71.7m ×	3.3	3.3
74.0								3.4	3.4				4.0t	3.8t	3.1	3.1
76.0								3.2	3.2						2.9	2.9
78.0								77.2m ×	3.0						2.7	2.7
80.0								3.1t	78.2m ×						2.6	2.6
82.0									3.0t						80.2m ×	81.2m ×
84.0															2.5t	1.9t

(単位：t)

タワージブ長さ(m) タワー角度(°)	51.80					
	90		80		70	
ロープ掛数	2	1	2	1	2	1
作業半径(m)	17.1m ×		17.6m ×			
16.0	14.0t	13.5t				
18.0	13.8	13.5				
20.0	13.4	13.4				
22.0	12.9	12.9				
24.0	12.5	12.5				
26.0	12.1	12.1				
28.0	11.7	11.7				
30.0	11.3	11.3				
32.0	10.9	10.9				
34.0	10.5	10.5			36.7m ×	
36.0	9.9	9.9	9.8	9.6t		
38.0	9.2	9.2	9.4	9.4		
40.0	8.6	8.6	8.8	8.8		
42.0	8.0	8.0	8.3	8.3		
44.0	7.5	7.5	7.7	7.7		
46.0	7.0	7.0	7.2	7.2		
48.0	6.4	6.4	6.7	6.7		
50.0	6.0	6.0	6.3	6.3	53.9m ×	
52.0	5.6	5.6	5.9	5.9	5.4t	54.6m ×
54.0	5.16m ×	5.7t	5.5	5.5	5.3	5.2t
56.0		5.5t	5.2	5.2	5.2	5.2
58.0			5.0	5.0	5.0	5.0
60.0			4.8	4.8	4.8	4.8
62.0			4.6	4.6	4.6	4.6
64.0			63.5m ×	4.2	4.4	4.4
66.0			4.3t	64.5m ×	4.2	4.2
68.0				4.1t	4.0	4.0
70.0					3.8	3.8
72.0					3.6	3.6
74.0					73.6m ×	3.3
76.0					3.4t	74.7m ×
78.0						3.2t

64.00mタワークレーン定格総荷重表

(単位：t)

タワージブ長さ(m) タワー角度(°)	27.45								30.50							
	90		80		70		60		90		80		70		60	
ロープ掛数	2	1	2	1	2	1	2	1	2	1	2	1	2	1	2	1
作業半径(m)	10.8m ×		11.3m ×						11.6m ×		12.1m ×					
10.0	25.0t	13.5t							25.0t	13.5t						
12.0	25.0	13.5							25.0	13.5t						
14.0	24.3	13.5							24.0	13.5						
16.0	23.6	13.5							22.9	13.5						
18.0	22.9	13.5							22.0	13.5						
20.0	22.2	13.5							21.1	13.5						
22.0	21.5	13.5							20.3	13.5						
24.0	20.0	13.5	26.3m ×	26.9m ×					19.5	13.5	27.5m ×					
26.0	18.3	13.5	18.3t	13.5t					18.6	13.5	16.9t	28.2m ×				
28.0	16.3	13.5	16.8	13.5					16.7	13.5	16.7	13.5t				
30.0	28.7m ×	29.7m ×	15.2	13.5					15.1	13.5	15.1	13.5				
32.0	14.5t	11.9t	14.1	13.5					31.6m ×	12.1	14.0	13.5				
34.0			12.9	12.9					12.7t	32.6m ×	12.8	12.8				
36.0			11.9	11.9						11.2t	11.8	11.8				
38.0			11.2	11.2	40.9m ×	41.7m ×					11.1	11.1				
40.0			10.5	10.5	10.0t	9.8t					10.4	10.4	42.7m ×	43.4m ×		
42.0			10.5	10.5	9.8	9.8					9.6	9.6	9.4t	9.2t		
44.0			10.2t	41.5m ×	9.2	9.2					43.4m ×	9.0	9.1	9.1		
46.0				9.5t	8.7	8.7					9.2t	44.4m ×	8.6	8.6		
48.0					8.3	8.3						8.9t	8.1	8.1		
50.0					7.9	7.9							7.7	7.7		
52.0					51.1m ×	7.3	54.4m ×	55.2m ×					7.4	7.4		
54.0					7.6t	6.1t	6.0t	6.0t					7.0	7.0	56.6m ×	57.4m ×
56.0						7.3t	6.0	6.0					54.1m ×	55.1m ×	5.5t	5.4t
58.0							5.8	5.8					6.9t	5.8t	5.4	5.4
60.0							5.6	5.6							5.2	5.2
62.0							61.1m ×	5.2							5.1	5.1
64.0							5.4t	62.1m ×							4.8	4.8
66.0								5.2t								65.0m ×
68.0																4.6t



クローラクレーン

HITACHI SUMITOMO SCX2000-2

64.00mタワークレーン定格総荷重表

(単位: t)

タワー長さ(m)	33.50												36.55											
	90		80		70		60		90		80		70		60									
タワー角度(°)	2	1	2	1	2	1	2	1	2	1	2	1	2	1	2	1								
ロープ掛数	2	1	2	1	2	1	2	1	2	1	2	1	2	1	2	1								
作業半径(m)	12.4m × 23.9t	12.9m × 13.5t							13.2m × 22.2t	13.7m × 13.5t														
14.0	23.1	13.5							21.8	13.5														
16.0	22.2	13.5							20.9	13.5														
18.0	21.3	13.5							20.1	13.5														
20.0	20.5	13.5							19.3	13.5														
22.0	19.7	13.5							18.6	13.5														
24.0	19.0	13.5							17.9	13.5														
26.0	18.2	13.5	28.8m × 15.9t	29.5m × 13.5t					17.2	13.5														
28.0	17.1	13.5	15.9t	13.5t					16.6	13.5	30.1m × 15.0t	30.7m × 13.5t												
30.0	15.7	13.5	15.1	13.5					16.0	13.5														
32.0	14.5	13.5	14.0	13.5					15.1	13.5	13.9	13.5												
34.0	12.6	12.6	12.8	12.8					14.0	13.5	12.7	12.7												
36.0	34.4m × 11.9t	35.4m × 10.1t	11.8	11.8					12.6	12.6	11.7	11.7												
38.0			11.1	11.1					37.3m × 10.5t	9.2	11.0	11.0												
40.0			10.3	10.3						38.3m × 8.8t	10.2	10.2												
42.0			9.7	9.7	44.4m × 8.8t	45.2m × 8.8t					9.6	9.6												
44.0			9.0	9.0	8.8t	8.8t					9.0	9.0	46.2m × 8.2t	46.9m × 8.0t										
46.0			8.5	8.5	8.5	8.5					8.5	8.5												
48.0			46.3m × 8.4t	47.4m × 8.0t	8.0	8.0					7.9	7.9												
50.0					7.6	7.6					49.3m × 7.6t	7.3	7.5	7.5										
52.0					7.2	7.2						50.3m × 7.3t	7.1	7.1										
54.0					6.8	6.8							6.7	6.7										
56.0					6.5	6.5	58.7m × 5.0t	59.6m × 5.0t					6.4	6.4										
58.0					57.0m × 6.3t	6.1	5.1t	5.0t					6.1	6.1	60.9m × 4.7t	61.7m × 4.6t								
60.0							5.0	5.0					5.7	5.7										
62.0							4.8	4.8							61.0m × 5.4t	4.6								
64.0							4.6	4.6								4.4								
66.0							4.4	4.4								4.2								
68.0									67.0m × 4.2t	3.9						4.0								
70.0																69.9m × 3.8t								
72.0																								
74.0																								
74.0																								

(単位: t)

タワー長さ(m)	39.60												42.65											
	90		80		70		60		90		80		70		60									
タワー角度(°)	2	1	2	1	2	1	2	1	2	1	2	1	2	1	2	1								
ロープ掛数	2	1	2	1	2	1	2	1	2	1	2	1	2	1	2	1								
作業半径(m)	20.3	14.5m × 13.5t							14.8m × 18.6t	15.3m × 13.5t														
16.0	19.5	13.5							18.2	13.5														
18.0	18.7	13.5							17.5	13.5														
20.0	18.0	13.5							16.8	13.5														
22.0	17.3	13.5							16.2	13.5														
24.0	16.6	13.5							15.6	13.5														
26.0	16.0	13.5							15.0	13.5														
28.0	15.5	13.5	31.4m × 14.0t						14.5	13.5														
30.0	14.9	13.5	13.8	13.5					14.0	13.5	32.7m × 13.4t	33.3m × 12.9t												
32.0	14.4	13.5	12.6	12.6					13.5	13.5														
34.0	13.9	13.5	11.6	11.6					13.0	13.0	12.5	12.5												
36.0	12.6	12.6	10.9	10.9					12.5	12.5	11.5	11.5												
38.0	11.5	11.5	10.1	10.1					11.6	11.6	10.7	10.7												
40.0	9.6	9.6	9.5	9.5					10.6	10.6	9.9	9.9												
42.0	40.2m × 9.3t	41.2m × 7.8t	8.9	8.9	47.9m × 7.7t				9.5	9.5	9.3	9.3												
44.0			8.3	8.3	7.7	48.7m × 7.4t			43.0m × 8.3t	7.1	8.7	8.7												
46.0			7.7	7.7	7.6	7.4t				8.1	8.1	49.7m × 7.1t												
48.0			7.3	7.3	7.3	7.3				7.5	7.5		50.4m × 6.8t											
50.0			6.8	6.8	6.9	6.9				7.1	7.1	7.0	6.7	6.7										
52.0			52.2m × 6.7t	53.2m × 6.2t	6.5	6.5				6.7	6.7	6.3	6.3	6.3										
54.0					6.2	6.2				6.2	6.2	6.3	6.3	6.3										
56.0					5.9	5.9				55.2m × 5.9t	5.6	6.0	6.0	6.0										
58.0					5.7	5.7	63.0m × 4.2t	63.9m × 4.2t			5.9t	5.6	5.7	5.7										
60.0					5.5	5.5					5.5t	5.5	5.5	5.5										
62.0					62.9m × 5.4t	63.9m × 5.2t	4.2	4.2				5.3	5.3	65.2m × 3.6t										
64.0							4.0	4.0				5.2	5.2											
66.0							3.8	3.8						65.8m × 5.0t	4.9	3.6								
68.0							3.6	3.6							66.9m × 4.8t	3.6								
70.0							3.4	3.4								3.4								
72.0																3.2								
74.0									72.9m × 3.2t	73.9m × 2.9t						2.9								
76.0																75.8m × 2.6t								
78.0																								
80.0																								

(単位: t)

タワー長さ(m)	45.70						48.75					
	90		80		70		90		80		70	
タワー角度(°)	2	1	2	1	2	1	2	1	2	1	2	1
ロープ掛数	2	1	2	1	2	1	2	1	2	1	2	1
作業半径(m)	15.6m × 17.0t	16.1m × 13.5t					16.4m × 15.9t	16.9m × 13.5t				
16.0	16.9	13.5t					14.9	13.5				
18.0	16.2	13.5					14.3	13.5				
20.0	15.6	13.5					13.8	13.5				
22.0	15.0	13.5					13.3	13.3				
24.0	14.5	13.5					12.8	12.8				
26.0	14.0	13.5					12.4	12.4				
28.0	13.5	13.5					11.9	11.9				
30.0	13.0	13.0					11.5	11.5	35.3m × 11.5t	35.9m × 11.1t		
32.0	12.5	12.5			34.6m × 12.1t							
34.0	12.1	12.1	11.4	11.4								
36.0	11.6	11.6	10.6	10.6								
38.0	10.6	10.6	9.8	9.8								
40.0	9.8	9.8	9.1	9.1								
42.0	9.0	9.0	8.5	8.5								
44.0	8.2	8.2	7.9	7.9								
46.0	45.9m × 7.4t	46.9m × 6.9t	7.3	7.3	51.4m × 6.5t							
48.0			6.9	6.9	6.5t							
50.0			6.5	6.5	6.5	52.2m × 6.1t	48.7m × 6.1t	49.7m × 5.5t				
52.0			6.1	6.1	6.1	6.1	6.6	6.6	53.2m × 5.9t	53.9m × 5.8t		
54.0			5.8	5.8	5.8	5.8	5.5	5.5	5.8	5.8		
56.0			5.5	5.5	5.5	5.5	5.2	5.2	5.5	5.5		
58.0					5.2	5.2	5.2	5.2	5.2	5.2		
60.0			58.1m × 5.4t	59.1m × 4.3t	5.3	5.3	5.1	5.1	5.1	5.1		
62.0					5.2	5.2	61.1m × 4.9t	4.7	4.9	4.9		
64.0					5.0	5.0		62.1m × 4.6t	4.7	4.7		
66.0					4.8	4.8			4.5	4.5		
68.0					4.6	4.6			4.3	4.3		
70.0					68.8m × 4.5t	69.8m × 4.3t			4.1	4.1		
72.0									71.7m × 3.9t	3.8		
74.0										72.7m × 3.7t		
76.0												



HITACHI SUMITOMO SCX2000-2

64.00mタワークレーン定格総荷重表

(単位:t)

タワージブ長さ(m) タワー角度(°)	51.80					
	90		80		70	
ロープ掛数	2	1	2	1	2	1
作業半径(m)	17.1m ×	17.6m ×				
16.0	13.9t	13.5t				
18.0	13.7	13.5				
20.0	13.3	13.3				
22.0	12.8	12.8				
24.0	12.4	12.4				
26.0	11.9	11.9				
28.0	11.5	11.5				
30.0	11.1	11.1				
32.0	10.8	10.8				
34.0	10.4	10.4	36.6m ×	37.2m ×		
36.0	9.8	9.8	9.3t	9.2t		
38.0	9.2	9.2	9.1	9.1		
40.0	8.6	8.6	8.5	8.5		
42.0	8.0	8.0	8.0	8.0		
44.0	7.5	7.5	7.4	7.4		
46.0	6.9	6.9	6.9	6.9		
48.0	6.3	6.3	6.4	6.4		
50.0	5.7	5.7	6.0	6.0		
52.0	51.6m ×	5.0	5.6	5.6	54.9m ×	55.7m ×
54.0	5.2t	52.6m ×	5.2	5.2	5.1t	5.0t
56.0		4.8t	5.0	5.0	5.0	5.0
58.0			4.7	4.7	4.7	4.7
60.0			4.5	4.5	4.5	4.5
62.0			4.3	4.3	4.3	4.3
64.0			3.9	3.9	4.1	4.1
66.0				65.0m ×	3.9	3.9
68.0				3.7t	3.7	3.7
70.0					3.5	3.5
72.0					3.3	3.3
74.0					3.2	3.2
76.0					74.7m ×	75.7m ×
78.0					3.1t	2.9t

注

- (1) 左表に示す定格総荷重は、水平堅土上の定置荷役における値で、転倒荷重の78%以内、および移動式クレーン構造規格で定める前方安定度1.15以上です。
- (2) 定格荷重は、上表の定格総荷重からフック等のつり具一切の質量を差し引いた値です。
- (3) 作業半径とは、荷をつった状態での旋回中心からつり荷の重心までの水平距離です。
- (4) カウンタウエイトは、標準仕様(91.0t)です。
- (5) 使用するフックは、以下の通りです。
- 2本掛 ... 35 / 25tフック(フック質量 900kg)
- 1本掛 ... 13.5tフック(フック質量 600kg)