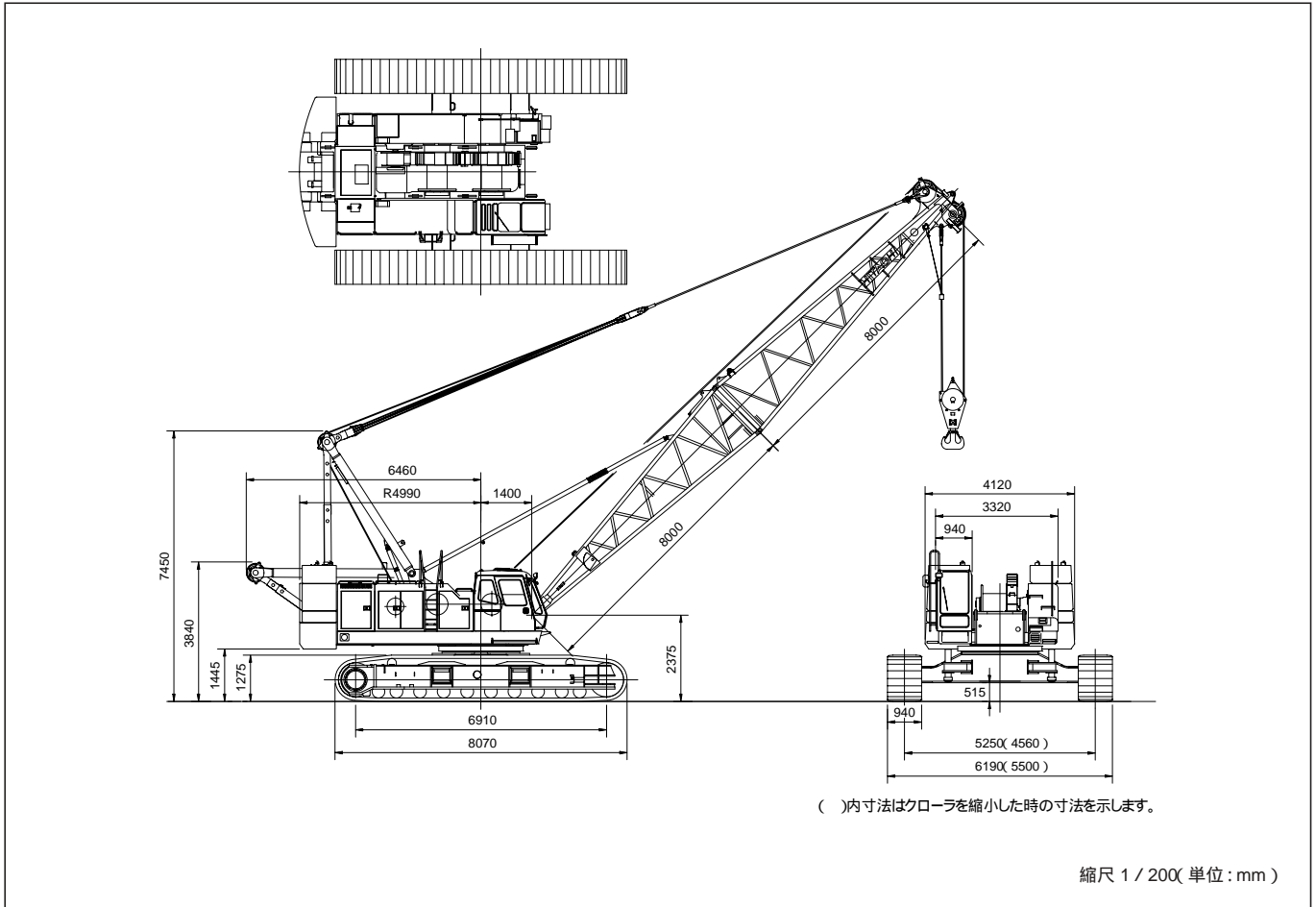


## HITACHI CX1000

寸法図



## ブーム角寸法

## クローラクレーン

	タテ × ヨコ
メインブーム	1700 × 1700
ジブブーム	510 × 540

( 単位 : mm )

## タワークレーン

	タテ × ヨコ
タワーポスト	1700 × 1700
タワージブ	1300 × 1300

( 単位 : mm )

## 接地圧表

条 件	最大 接 地 圧
・ 最短ブーム ・ 最小作業半径 ・ 無負荷	31.46t/m <sup>2</sup> 308.50KPa
・ 最短ブーム ・ 最小作業半径 ・ 最大荷重	44.59t/m <sup>2</sup> 437.25KPa
・ 最長ブーム ・ 最大作業半径 ・ 定格荷重	37.74t/m <sup>2</sup> 370.08KPa

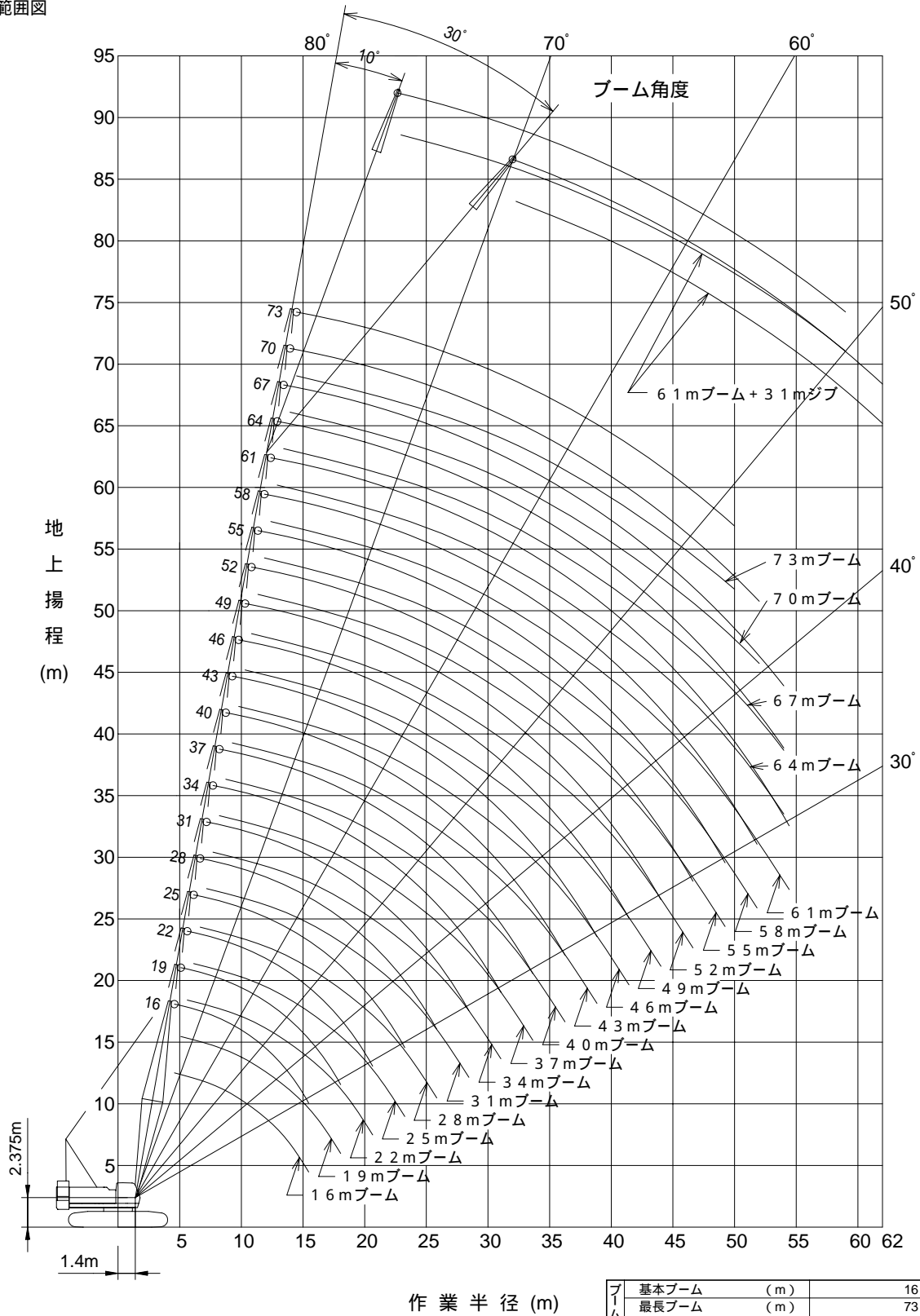


# HITACHI CX1000

主ブーム

作業範囲図

縮尺 1 / 500



基本ブーム	(m)	16
最長ブーム	(m)	73
ジブブーム	(m)	9 - 22.5
ブーム + ジブ付最長	(m)	61 + 22.5 = 83.5
全装備重量	(t)	約122.4(61mブーム + 22.5mジブ)

CX1000

## HITACHI CX1000

## 主ブーム定格総荷重表

(単位: t)

作業半径 (m)	ブーム長さ(m)									
	16	19	22	25	28	31	34	37	40	43
4.8	100.0									
5.0	100.0	5.3m x 100.0t								
5.5	100.0	100.0	5.9m x 88.1t							
6.0	91.6	91.4	87.3	6.4m x 78.0t						
6.5	84.0	83.7	83.4	76.8	6.9m x 68.1t					
7.0	78.4	78.4	78.4	75.1	67.2	7.5m x 59.9t				
8.0	64.8	64.5	64.4	64.3	64.2	58.1	53.4	8.6m x 47.1t		
9.0	54.5	54.3	54.1	54.0	53.9	53.8	51.0	46.0	9.1m x 42.4t	9.7m x 38.1t
10.0	47.0	46.7	46.5	46.5	46.3	46.2	46.0	44.5	40.8	37.3
12.0	36.7	36.4	36.2	36.1	36.0	35.9	35.7	35.6	35.5	35.1
14.0	29.4	29.4	29.4	29.4	29.2	29.1	28.9	28.8	28.7	28.5
16.0	15.4m x 23.7t	25.0	24.8	24.7	24.5	24.4	24.2	24.1	23.9	23.7
18.0		19.9	21.3	21.2	21.0	20.9	20.6	20.6	20.4	20.2
20.0			18.3	18.3	18.3	18.2	17.9	17.8	17.7	17.4
22.0			20.6m x 17.0t	16.4	16.1	16.0	15.8	15.7	15.5	15.3
24.0				23.2m x 14.7t	14.4	14.3	14.0	13.9	13.7	13.5
26.0					25.8m x 12.8t	12.8	12.6	12.5	12.3	12.1
28.0						11.6	11.4	11.3	11.1	10.8
30.0						28.4m x 11.2t	10.4	10.2	10.0	9.8
32.0							31.0m x 9.7t	9.3	9.1	8.9
34.0								33.6m x 8.5t	8.4	8.1
36.0									7.6	7.5
38.0									36.2m x 7.4t	6.8
38.8										6.4

作業半径 (m)	ブーム長さ(m)									
	46	49	52	55	58	61	64	67	70	73
10.2	33.9	10.8 x 30.6	11.3 x 27.6	11.9 x 25.0						
12.0	31.9	29.3	26.8	24.6	12.4 x 22.0	13.0 x 19.5	13.5 x 19.2			
14.0	28.4	27.7	25.4	23.3	20.7	18.7	18.5	14.1 x 17.3	14.6 x 15.5	15.1 x 13.8
16.0	23.7	23.5	23.3	22.0	19.7	17.7	17.3	16.3	14.7	13.3
18.0	20.1	20.0	19.8	19.7	18.7	16.8	16.4	15.6	14.0	12.7
20.0	17.4	17.2	17.0	17.0	16.8	16.0	15.9	14.9	13.4	12.1
22.0	15.2	15.1	14.8	14.8	14.6	14.5	14.3	14.1	12.8	11.5
24.0	13.5	13.0	13.1	13.0	12.9	12.7	12.5	12.3	12.1	10.9
26.0	12.0	11.8	11.6	11.6	11.4	11.2	11.0	10.9	10.6	10.4
28.0	10.8	10.6	10.4	10.3	10.2	10.0	9.8	9.6	9.4	9.2
30.0	9.7	9.5	9.3	9.3	9.1	8.9	8.7	8.6	8.3	8.1
32.0	8.8	8.6	8.4	8.4	8.2	8.0	7.8	7.6	7.4	7.2
34.0	8.0	7.9	7.6	7.6	7.4	7.2	7.0	6.8	6.5	6.3
36.0	7.3	7.2	6.9	6.9	6.7	6.5	6.3	6.0	5.8	5.5
38.0	6.7	6.6	6.3	6.3	6.1	5.8	5.7	5.4	5.1	4.8
40.0	6.2	6.0	5.8	5.7	5.5	5.2	5.1	4.7	4.4	4.2
42.0	41.4 x 5.6	5.5	5.3	5.1	4.9	4.6	4.5	4.2	3.9	3.6
44.0		4.7	4.7	4.6	4.4	4.1	4.0	3.7	3.4	3.1
46.0			4.1	4.1	4.0	3.7	3.6	3.2	2.9	2.6
48.0			46.6 x 3.9	3.7	3.6	3.3	3.2	2.8	2.5	2.2
50.0				49.2 x 3.3	3.2	2.9	2.8	2.4	2.2	1.9
52.0					51.8 x 2.6	2.6	2.5	2.1	1.8	
54.0						2.1	2.1	1.8		
54.4						2.0				

## 注

- (1) 上表に示す定格総荷重は、水平堅土上の定置荷役における値で、転倒荷重の78%以内、および移動式クレーン構造規格で定める前方安定度1.15以上です。
- (2) 実際に吊り上げられる質量は、上表の定格総荷重からフックなどの吊り具一切の質を差し引いた値です。
- (3) 作業半径とは、荷を吊った状態での旋回中心から吊り荷の重心までの水平距離をいいます。
- (4) 表中の × は、作業半径 m x 定格総荷重 t を示します。
- (5) カウンタウエイトの質量は、39.2t です。
- (6) 作業を行うときは、必ずサイドフレームを規定位置まで拡張してください。

- (7) 巻上ロープ掛数と定格総荷重の最大値、フックの質量は下表のとおりです。

フック容量 (t)	フック 質量(t)	定格総荷重の最大値(t)								
		8本掛	7本掛	6本掛	5本掛	4本掛	3本掛	2本掛	1本掛	
主フック	100tフック	1.40t	100.0	87.5	75.0	62.5	50.0	-	-	-
	60tフック	0.95t	-	-	-	60.0	50.0	37.5	25.0	-
	25tフック	0.73t	-	-	-	-	-	-	25.0	-
補フック	12.5tフック	0.50t	-	-	-	-	-	-	-	12.5

## HITACHI CX1000

補助ジブ定格総荷重表

(単位:t)

作業半径 (m)	ブーム長さ(m)								
	16	19	22	25	28	31	34	37	40
5.4	12.5								
6.0	12.5	12.5	6.5 × 12.50						
7.0	12.5	12.5	12.5	7.1 × 12.50	7.6 × 12.50				
8.0	12.5	12.5	12.5	12.5	12.5	8.2 × 12.50	8.7 × 12.50		
9.0	12.5	12.5	12.5	12.5	12.5	12.5	12.5	9.3 × 12.50	9.8 × 12.50
10.0	12.5	12.5	12.5	12.5	12.5	12.5	12.5	12.5	12.5
12.0	12.5	12.5	12.5	12.5	12.5	12.5	12.5	12.5	12.5
14.0	12.5	12.5	12.5	12.5	12.5	12.5	12.5	12.5	12.5
16.0	12.5	12.5	12.5	12.5	12.5	12.5	12.5	12.5	12.5
18.0	16.9 × 12.50	12.5	12.5	12.5	12.5	12.5	12.5	12.5	12.5
20.0		19.5 × 12.50	12.5	12.5	12.5	12.5	12.5	12.5	12.5
22.0			12.5	12.5	12.5	12.5	12.5	12.5	12.5
24.0			22.1 × 12.50	12.5	12.5	12.5	12.5	12.5	12.5
26.0				24.7 × 12.50	12.5	12.5	12.4	12.2	12.1
28.0					27.3 × 12.50	11.4	11.2	11.0	10.9
30.0						29.9 × 10.40	10.2	10.0	9.8
32.0							9.3	9.1	8.9
34.0							32.5 × 9.10	8.3	8.2
36.0								35.1 × 7.90	7.5
37.7									6.9

作業半径 (m)	ブーム長さ(m)								
	43	46	49	52	55	58	61	64	67
10.4	12.5	10.9 × 12.50	11.4 × 12.50						
12.0	12.5	12.5	12.5	12.5	12.5 × 12.50	13.1 × 12.50t	13.6 × 12.50		
14.0	12.5	12.5	12.5	12.5	12.5	12.5	12.5	14.2 × 12.50	14.7 × 12.50
16.0	12.5	12.5	12.5	12.5	12.5	12.5	12.5	12.5	12.5
18.0	12.5	12.5	12.5	12.5	12.5	12.5	12.5	12.5	12.5
20.0	12.5	12.5	12.5	12.5	12.5	12.5	12.5	12.5	12.5
22.0	12.5	12.5	12.5	12.5	12.5	12.5	12.5	12.5	12.5
24.0	12.5	12.5	12.5	12.5	12.5	12.5	12.4	12.3	12.1
26.0	11.9	11.8	11.6	11.4	11.2	11.2	10.9	10.8	10.6
28.0	10.6	10.6	10.4	10.2	10.0	9.9	9.7	9.5	9.4
30.0	9.6	9.5	9.3	9.1	8.9	8.9	8.6	8.5	8.3
32.0	8.7	8.5	8.4	8.2	8.0	8.0	7.7	7.6	7.4
34.0	7.9	7.8	7.6	7.4	7.2	7.2	6.9	6.7	6.5
36.0	7.2	7.1	6.9	6.7	6.5	6.5	6.2	5.9	5.7
38.0	6.6	6.5	6.3	6.1	5.9	5.8	5.5	5.2	5.0
40.0	5.7	5.7	5.6	5.5	5.3	5.2	4.9	4.6	4.4
42.0	40.3 × 5.60	5.0	5.0	5.0	4.7	4.6	4.3	4.1	3.9
44.0		42.9 × 4.60	4.4	4.4	4.2	4.1	3.8	3.6	3.4
46.0			45.5 × 3.80	3.7	3.7	3.7	3.4	3.1	2.9
48.0				3.1	3.1	3.1	3.0	2.7	2.5
50.0				48.1 × 3.00	2.6	2.6	2.6	2.4	2.1
52.0					50.7 × 2.40	2.1	2.1	2.0	1.8
54.0						53.3 × 1.70	1.6	1.6	1.5

注

- (1) 上表に示す定格総荷重は、水平堅土上の定置荷役における値で、転倒荷重の78%以内、および移動式クレーンで定める前方安定度1.15以上です。
- (2) 実際に吊(つ)り上げられる質量は、上表の定格総荷重から「主巻フック + 補巻フック」などの吊り具一切の質量を差し引いた値です。
- (3) 作業半径とは、荷を吊った状態での旋回中心から吊り荷の重心までの水平距離をいいます。
- (4) 表中の × は、作業半径 m × 定格総荷重 t を示します。
- (5) カウンタウェイトの質量は、39.2t です。
- (6) 作業を行うときは、必ずサイドフレームを規定位置まで拡張してください。

	フック容量 (t)		フック質量 (t)	
	主フック	補フック	100tフック	60tフック
			1.40t	0.95t
			0.73t	0.50t

## HITACHI CX1000

補助ジブ付主ブーム定格総荷重表

(単位:t)

作業半径 (m)	ブーム長さ(m)								
	16	19	22	25	28	31	34	37	40
4.8	100.0								
5.0	100.0	5.3×100.0							
5.5	100.0	100.0	5.9×88.1						
6.0	91.6	91.4	87.3	6.4×78.0					
6.5	84.0	83.7	83.4	76.8	6.9×68.1				
7.0	78.4	78.4	78.4	75.1	67.2	7.5×59.5			
8.0	64.4	64.2	64.0	63.9	63.8	58.1	53.4	8.6×47.1	
9.0	54.1	53.9	53.7	53.6	53.5	53.3	51.0	46.0	9.1×42.4
10.0	46.6	46.4	46.2	46.1	45.9	45.8	45.6	44.5	40.8
12.0	36.4	36.1	35.8	35.7	35.6	35.4	35.3	35.1	35.0
14.0	28.7	29.4	29.1	29.0	28.8	28.7	28.5	28.4	28.3
16.0	15.4×23.1	24.7	24.4	24.3	24.1	23.9	23.8	23.6	23.5
18.0		19.3	20.9	20.8	20.6	20.4	20.2	20.1	20.0
20.0			17.7	18.1	17.9	17.7	17.5	17.4	17.3
22.0			20.6×16.4	16.0	15.8	15.6	15.4	15.2	15.1
24.0				23.2×14.2	14.1	13.8	13.7	13.5	13.4
26.0					25.8×12.2	12.4	12.2	12.0	11.9
28.0						11.0	11.0	10.8	10.7
30.0						28.4×10.6	10.0	9.8	9.7
32.0							31.0×9.2	8.9	8.8
34.0								33.6×7.9	8.0
36.0									7.0
38.0									36.2×6.9

作業半径 (m)	ブーム長さ(m)								
	43	46	49	52	55	58	61	64	67
9.7	38.1								
10.0	37.3	10.2×33.9	10.8×30.6	11.3×27.6	11.9×25.0				
12.0	34.8	31.9	29.3	26.8	24.6	12.4×22.0	13.0×19.5	13.5×17.4	
14.0	28.1	28.0	27.7	25.4	23.3	20.2	18.1	16.4	14.1×15.1
16.0	23.3	23.2	23.1	22.9	22.0	19.1	16.9	16.0	14.3
18.0	19.9	19.7	19.5	19.3	19.2	18.3	16.3	15.5	13.9
20.0	17.0	17.0	16.8	16.6	16.4	16.4	15.6	14.9	13.4
22.0	14.9	14.8	14.6	14.4	14.2	14.2	14.0	13.8	12.9
24.0	13.1	13.1	12.9	12.7	12.5	12.4	12.2	12.0	11.9
26.0	11.7	11.6	11.4	11.2	11.0	11.0	10.7	10.6	10.4
28.0	10.5	10.4	10.2	10.0	9.8	9.7	9.5	9.3	9.2
30.0	9.4	9.3	9.1	8.9	8.7	8.7	8.5	8.3	8.1
32.0	8.5	8.4	8.2	8.0	7.8	7.8	7.5	7.4	7.2
34.0	7.8	7.7	7.5	7.2	7.0	7.0	6.7	6.5	6.3
36.0	7.0	7.0	6.8	6.5	6.4	6.2	6.0	5.7	5.5
38.0	5.9	6.1	6.1	5.9	5.7	5.6	5.3	5.0	4.8
40.0	38.8×5.5	5.2	5.3	5.3	5.1	5.0	4.7	4.4	4.2
42.0		41.4×4.6	4.5	4.6	4.5	4.4	4.1	3.9	3.6
44.0			3.8	3.9	4.0	3.8	3.6	3.4	3.2
46.0				3.2	3.4	3.3	3.2	2.9	2.7
48.0				46.6×3.0	2.7	2.7	2.7	2.5	2.3
50.0					49.2×2.4	2.2	2.2	2.2	1.9
52.0						51.8×1.7	1.7	1.8	1.6
54.0								1.5	

注

- (1) 上表に示す定格総荷重は、水平堅土上の定置荷役における値で、転倒荷重の78%以内、および移動式クレーン構造規格で定める前方安定度1.15以上です。
- (2) 実際に吊り上げられる質量は、上表の定格総荷重からフックなどの吊り具一切の質を差し引いた値です。
- (3) 作業半径とは、荷を吊った状態での旋回中心から吊り荷の重心までの水平距離をいいます。
- (4) 表中の x は、作業半径 m × 定格総荷重 t を示します。
- (5) カウンタウエイトの質量は、39.2t です。
- (6) 作業を行うときは、必ずサイドフレームを規定位置まで拡張してください。

- (7) 巻上ロープ掛数と定格総荷重の最大値、フックの質量は下表のとおりです。

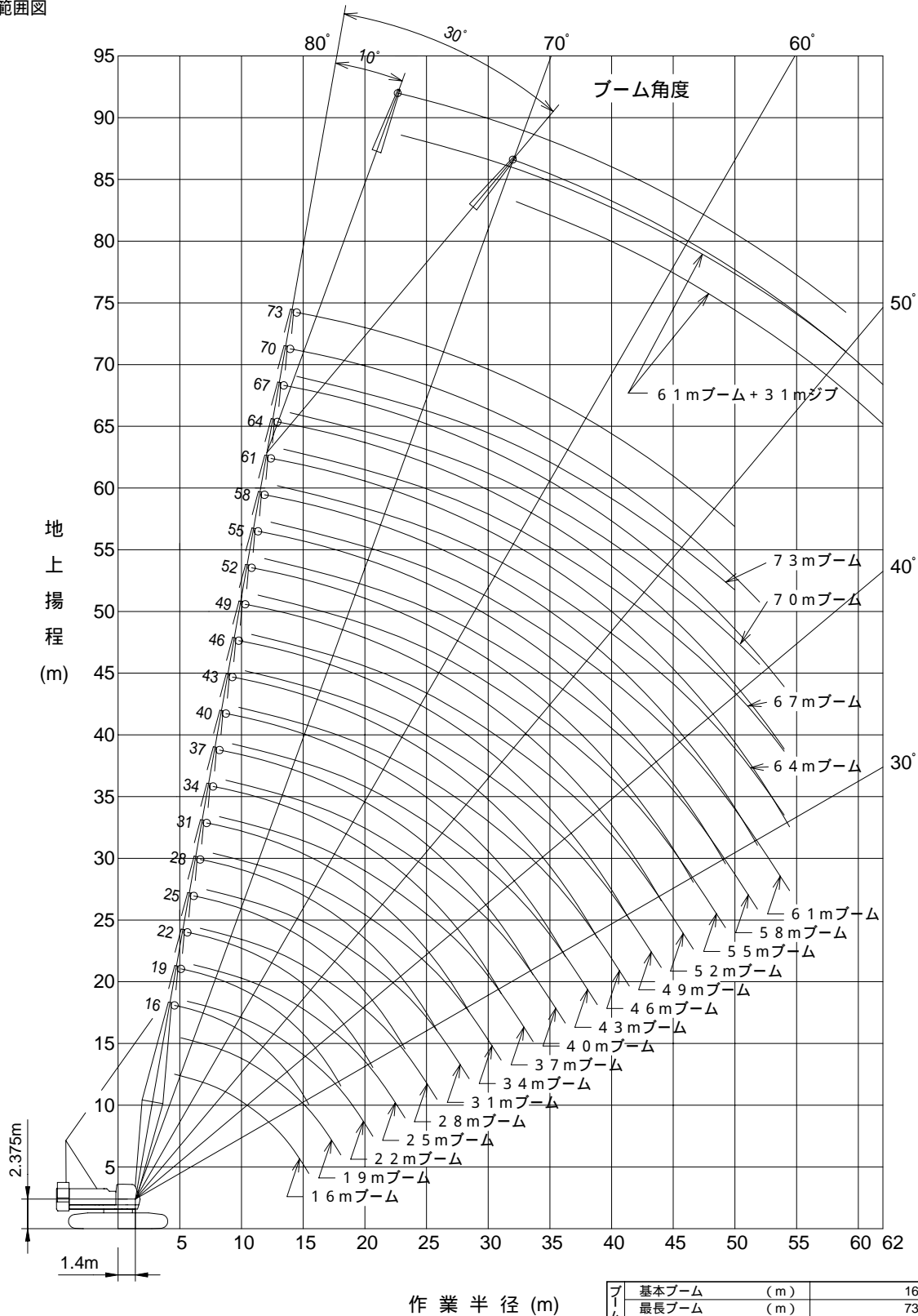
フック容量 (t)	フック 質量(t)	定格総荷重の最大値(t)							
		8本掛	7本掛	6本掛	5本掛	4本掛	3本掛	2本掛	1本掛
主フック	100tフック	1.40t	100.0	87.5	75.0	62.5	50.0	-	-
	60tフック	0.95t	-	-	-	60.0	50.0	37.5	25.0
	25tフック	0.73t	-	-	-	-	-	-	25.0
補フック	12.5tフック	0.50t	-	-	-	-	-	-	12.5

# HITACHI CX1000

固定ジブ

作業範囲図

縮尺 1 / 500



ブーム長さ	基本ブーム (m)	16
	最長ブーム (m)	73
	ジブブーム (m)	9 - 22.5
	ブーム + ジブ付最長 (m)	61 + 22.5 = 83.5
全装備重量 (t)		約122.4 (61mブーム + 22.5mジブ)

## HITACHI CX1000

固定ジブ定格総荷重表

(単位:t)

ブーム長さ(m) ジブ長さ(m) オフセット角度(°) 作業半径(m)	9		13.5		18		22.5	
	10	30	10	30	10	30	10	30
	12.2	12.50		13.8×11.00				
14.0	12.50	14.9×9.60	11.00		15.4×6.40			
16.0	12.50	9.40	11.00	17.9×6.20	6.40		17.0×3.80	
18.0	12.50	9.00	11.00	6.20	6.20		3.80	
20.0	12.50	8.60	10.70	5.90	6.10	20.8×4.30	3.60	
22.0	12.50	8.30	9.80	5.60	5.90	4.10	3.40	23.7×2.60
24.0	12.50	8.00	9.10	5.30	5.70	3.90	3.30	2.60
26.0	11.60	7.70	8.40	5.10	5.50	3.70	3.10	2.50
28.0	10.80	7.50	7.80	4.90	5.30	3.60	3.00	2.40
30.0	10.10	7.20	7.30	4.70	5.20	3.40	2.90	2.40
32.0	9.20	7.00	6.90	4.50	5.00	3.30	2.80	2.30
34.0	8.40	6.80	6.50	4.40	4.90	3.20	2.70	2.30
36.0	7.70	6.60	6.20	4.20	4.80	3.10	2.60	2.20
38.0	7.10	6.40	5.90	4.20	4.60	3.00	2.50	2.20
40.0	6.50	6.30	5.60	4.00	4.40	2.90	2.50	2.20
42.0	6.00	6.10	5.40	3.90	4.20	2.80	2.40	2.10
44.0	5.60	5.60	5.10	3.80	4.00	2.70	2.40	2.00
46.0	45.1×5.20	45.6×5.10	4.90	3.80	3.80	2.60	2.40	2.00
48.0			4.80	3.70	3.70	2.60	2.40	1.90
50.0			49.3×4.50	3.70	3.50	2.60	2.30	1.90
52.0				50.1×3.70	3.40	2.50	2.30	1.80
54.0					53.5×3.30	2.50	2.20	1.80

ブーム長さ(m) ジブ長さ(m) オフセット角度(°) 作業半径(m)	9		13.5		18		22.5	
	10	30	10	30	10	30	10	30
	12.8	12.50						
14.0	12.50	15.5×9.60	14.4×11.00		15.9×6.40			
16.0	12.50	9.50	11.00		6.40		17.5×3.80	
18.0	12.50	9.10	11.00	18.4×6.20	6.30		3.80	
20.0	12.50	8.70	10.80	5.90	6.20	21.3×4.30	3.60	
22.0	12.50	8.40	10.20	5.70	6.00	4.20	3.50	
24.0	12.50	8.10	9.40	5.40	5.80	4.00	3.30	24.2×2.60
26.0	12.10	7.90	8.80	5.20	5.60	3.80	3.20	2.50
28.0	11.00	7.60	8.20	5.00	5.40	3.60	3.10	2.40
30.0	9.90	7.40	7.70	4.80	5.30	3.50	3.00	2.40
32.0	9.00	7.20	7.20	4.60	5.10	3.40	2.90	2.30
34.0	8.20	6.90	6.80	4.50	5.00	3.20	2.80	2.30
36.0	7.50	6.80	6.50	4.30	4.90	3.10	2.70	2.20
38.0	6.80	6.60	6.10	4.20	4.70	3.00	2.60	2.20
40.0	6.30	6.40	5.90	4.10	4.60	2.90	2.50	2.10
42.0	5.80	5.90	5.60	4.00	4.30	2.80	2.40	2.10
44.0	5.40	5.40	5.40	3.90	4.10	2.80	2.40	2.10
46.0	5.00	5.00	5.10	3.80	4.00	2.70	2.30	2.00
48.0	47.7×4.30	4.40	4.40	3.80	3.80	2.60	2.30	1.90
50.0		48.2×4.30	4.40	3.70	3.70	2.60	2.30	1.90
52.0			51.9×3.80	3.70	3.50	2.50	2.30	1.90
54.0				52.7×3.70	3.40	2.50	2.30	1.80

ブーム長さ(m) ジブ長さ(m) オフセット角度(°) 作業半径(m)	9		13.5		18		22.5	
	10	30	10	30	10	30	10	30
	13.3	12.50						
14.0	12.50		14.9×11.00					
16.0	12.50	9.50	11.00		16.5×6.40			
18.0	12.50	9.20	11.00	19.0×6.20	6.30		18.1×3.80	
20.0	12.50	8.80	10.90	6.00	6.20	21.9×4.20	3.70	
22.0	12.50	8.50	10.60	5.70	6.10	4.20	3.50	
24.0	12.50	8.20	9.80	5.50	5.90	4.00	3.40	24.8×2.50
26.0	12.10	8.00	9.10	5.30	5.70	3.90	3.20	2.50
28.0	10.90	7.70	8.50	5.10	5.50	3.70	3.10	2.40
30.0	9.80	7.50	8.00	4.90	5.40	3.50	3.00	2.40
32.0	8.90	7.30	7.50	4.70	5.20	3.40	2.90	2.30
34.0	8.10	7.10	7.10	4.60	5.10	3.30	2.80	2.30
36.0	7.40	6.90	6.70	4.40	4.90	3.20	2.70	2.20
38.0	6.70	6.70	6.40	4.30	4.80	3.10	2.60	2.20
40.0	6.20	6.30	6.10	4.20	4.70	3.00	2.60	2.20
42.0	5.70	5.80	5.80	4.10	4.50	2.90	2.50	2.10
44.0	5.20	5.30	5.40	4.00	4.30	2.80	2.40	2.10
46.0	4.80	4.90	5.00	3.90	4.10	2.70	2.40	2.00
48.0	4.40	4.50	4.60	3.80	4.00	2.70	2.30	2.00
50.0	3.80	4.00	4.20	3.80	3.80	2.60	2.30	1.90
52.0	50.3×3.70	50.8×3.70	3.90	3.70	3.70	2.60	2.30	1.90
54.0			3.40	3.60	3.60	2.50	2.30	1.80

ブーム長さ(m) ジブ長さ(m) オフセット角度(°) 作業半径(m)	9		13.5		18		22.5	
	10	30	10	30	10	30	10	30
	13.9	12.50						
14.0	12.50		15.5×11.00					
16.0	12.50	16.6×9.50	11.00		17.0×6.40			
18.0	12.50	9.30	11.00	19.5×6.20	6.40		18.6×3.80	
20.0	12.50	8.90	11.00	6.10	6.20		3.70	
22.0	12.50	8.60	10.80	5.80	6.10	22.4×4.20	3.60	
24.0	12.50	8.30	10.20	5.60	6.00	4.10	3.40	25.3×2.50
26.0	11.90	8.10	9.50	5.40	5.80	3.90	3.30	2.50
28.0	10.70	7.90	8.90	5.20	5.60	3.80	3.20	2.50
30.0	9.60	7.60	8.30	5.00	5.40	3.60	3.10	2.40
32.0	8.70	7.40	7.80	4.80	5.30	3.50	3.00	2.30
34.0	7.90	7.20	7.40	4.60	5.10	3.30	2.90	2.30
36.0	7.20	7.00	7.00	4.50	5.00	3.20	2.80	2.30
38.0	6.50	6.70	6.70	4.40	4.90	3.10	2.70	2.20
40.0	6.00	6.10	6.20	4.30	4.80	3.00	2.60	2.20
42.0	5.50	5.60	5.70	4.10	4.70	2.90	2.50	2.10
44.0	5.00	5.20	5.20	4.10	4.50	2.90	2.50	2.10
46.0	4.60	4.70	4.80	4.00	4.30	2.80	2.40	2.10
48.0	4.10	4.20	4.40	3.90	4.10	2.70	2.40	2.00
50.0	3.80	3.90	4.00	3.80	4.00	2.70	2.30	2.00
52.0	3.30	3.50	3.60	3.80	3.80	2.60	2.30	1.90
54.0	52.9×3.00	53.4×3.00	3.30	3.40	3.50	260.00	2.20	1.90

次頁へつづく



# HITACHI CX1000

固定ジブ定格総荷重表

(単位:t)

ブーム長さ(m) ジブ長さ(m)	9		13.5		18		22.5	
オフセット角度(°)	10	30	10	30	10	30	10	30
作業半径(m)								
14.4	12.50							
16.0	12.50	17.1 × 9.50	11.00		17.6 × 6.40			
18.0	12.50	9.30	11.00		6.40		19.2 × 3.80	
20.0	12.50	9.00	11.00	6.20	6.30		3.70	
22.0	12.50	8.70	10.90	5.90	6.20	23.0 × 4.20	3.60	
24.0	12.50	8.40	10.50	5.70	6.00	4.10	3.50	25.9 × 2.50
26.0	11.70	8.20	9.80	5.40	5.80	4.00	3.30	2.50
28.0	10.50	8.00	9.20	5.20	5.70	3.80	3.20	2.50
30.0	9.40	7.80	8.60	5.00	5.50	3.70	3.10	2.40
32.0	8.50	7.60	8.10	4.90	5.40	3.50	3.00	2.40
34.0	7.70	7.40	7.70	4.70	5.20	3.40	2.90	2.30
36.0	7.00	7.20	7.20	4.60	5.10	3.30	2.80	2.30
38.0	6.30	6.50	6.50	4.50	5.00	3.20	2.70	2.20
40.0	5.80	5.90	6.00	4.30	4.90	3.10	2.70	2.20
42.0	5.20	5.40	5.50	4.20	4.80	3.00	2.60	2.10
44.0	4.70	4.90	5.00	4.10	4.70	2.90	2.50	2.10
46.0	4.30	4.40	4.50	4.00	4.50	2.80	2.50	2.10
48.0	3.90	4.00	4.10	4.00	4.30	2.80	2.40	2.00
50.0	3.50	3.60	3.70	3.90	3.90	2.70	2.30	2.00
52.0	3.10	3.20	3.40	3.50	3.50	2.70	2.30	1.90
54.0	2.80	2.90	3.00	3.20	3.20	2.60	2.20	1.90

ブーム長さ(m) ジブ長さ(m)	9		13.5		18		22.5	
オフセット角度(°)	10	30	10	30	10	30	10	30
作業半径(m)								
15.0	12.50							
16.0	12.50	17.7 × 9.50	16.6 × 11.00		18.1m × 6.40t		19.7 × 3.80	
18.0	12.50	9.40	11.00		6.30		3.80	
20.0	12.50	9.10	11.00	20.6 × 6.10	6.20	23.5 × 4.20	3.60	
22.0	12.50	8.80	11.00	6.00	6.20	4.20	3.50	
24.0	12.50	8.50	10.70	5.70	6.10	4.00	3.40	
26.0	11.60	8.30	10.10	5.50	5.90	4.00	3.40	26.4 × 2.50
28.0	10.30	8.10	9.50	5.30	5.70	3.80	3.30	2.50
30.0	9.20	7.90	8.90	5.10	5.60	3.70	3.10	2.40
32.0	8.30	7.70	8.40	5.00	5.40	3.60	3.00	2.40
34.0	7.50	7.50	7.70	4.80	5.30	3.40	2.90	2.30
36.0	6.80	7.00	7.00	4.70	5.20	3.30	2.90	2.30
38.0	6.20	6.40	6.40	4.50	5.10	3.20	2.80	2.20
40.0	5.60	5.80	5.80	4.40	4.90	3.10	2.70	2.20
42.0	5.00	5.20	5.30	4.30	4.80	3.00	2.60	2.20
44.0	4.50	4.70	4.80	4.20	4.70	3.00	2.60	2.10
46.0	4.00	4.20	4.30	4.10	4.50	2.90	2.50	2.10
48.0	3.60	3.80	3.90	4.00	4.10	2.80	2.40	2.10
50.0	3.30	3.40	3.50	3.70	3.70	2.80	2.40	2.00
52.0	2.90	3.00	3.10	3.30	3.30	2.70	2.30	2.00
54.0	2.60	2.70	2.80	3.00	3.00	2.70	2.30	1.90

ブーム長さ(m) ジブ長さ(m)	9		13.5		18		22.5	
オフセット角度(°)	10	30	10	30	10	30	10	30
作業半径(m)								
15.5	12.50							
16.0	12.50		17.1 × 11.00					
18.0	12.50	18.2 × 9.50	11.00		18.7 × 6.40			
20.0	12.50	9.20	11.00	21.1 × 6.10	6.40		20.3 × 3.80	
22.0	12.50	8.90	11.00	6.00	6.30		3.70	
24.0	12.50	8.60	10.80	5.80	6.20	24.1 × 4.20	3.50	
26.0	11.50	8.40	10.40	5.60	6.00	4.00	3.40	27.0 × 2.50
28.0	10.20	8.20	9.80	5.40	5.80	3.90	3.30	2.50
30.0	9.20	7.90	9.20	5.20	5.70	3.70	3.20	2.40
32.0	8.20	7.80	8.50	5.00	5.50	3.60	3.10	2.40
34.0	7.40	7.60	7.70	4.90	5.40	3.50	3.00	2.30
36.0	6.70	7.00	6.90	4.70	5.20	3.40	2.90	2.30
38.0	6.10	6.30	6.30	4.60	5.10	3.30	2.80	2.20
40.0	5.40	5.70	5.70	4.50	5.00	3.20	2.70	2.20
42.0	4.90	5.10	5.10	4.40	4.90	3.10	2.70	2.20
44.0	4.40	4.60	4.60	4.30	4.80	3.00	2.60	2.10
46.0	3.90	4.10	4.20	4.20	4.40	2.90	2.50	2.10
48.0	3.50	3.70	3.70	4.00	3.90	2.90	2.50	2.10
50.0	3.10	3.30	3.30	3.60	3.50	2.80	2.40	2.10
52.0	2.80	2.90	3.00	3.20	3.20	2.70	2.40	2.00
54.0	2.40	2.50	2.70	2.90	2.90	2.70	2.30	2.00

ブーム長さ(m) ジブ長さ(m)	9		13.5		18		22.5	
オフセット角度(°)	10	30	10	30	10	30	10	30
作業半径(m)								
16.1	12.50		17.6 × 11.00					
18.0	12.50	18.8 × 9.40	11.00		19.2 × 6.40			
20.0	12.50	9.20	11.00	21.7 × 6.10	6.40		20.8 × 3.80	
22.0	12.50	9.00	11.00	6.10	6.30		3.70	
24.0	12.50	8.70	10.90	5.90	6.20	24.6 × 4.20	3.60	
26.0	11.30	8.50	10.70	5.60	6.00	4.10	3.40	27.5 × 2.50
28.0	10.10	8.20	10.10	5.40	5.90	3.90	3.30	2.50
30.0	9.00	8.00	9.20	5.30	5.70	3.80	3.20	2.40
32.0	8.00	7.80	8.30	5.10	5.60	3.70	3.10	2.40
34.0	7.20	7.50	7.50	4.90	5.40	3.50	3.00	2.30
36.0	6.50	6.80	6.70	4.80	5.30	3.40	2.90	2.30
38.0	5.80	6.10	6.10	4.70	5.20	3.30	2.90	2.30
40.0	5.20	5.50	5.50	4.50	5.10	3.20	2.80	2.20
42.0	4.60	4.90	4.90	4.40	5.00	3.10	2.70	2.20
44.0	4.10	4.30	4.40	4.30	4.60	3.10	2.60	2.10
46.0	3.60	3.80	3.90	4.20	4.10	3.00	2.60	2.10
48.0	3.20	3.40	3.50	3.80	3.70	2.90	2.50	2.10
50.0	2.80	3.00	3.10	3.40	3.30	2.80	2.50	2.10
52.0	2.50	2.60	2.70	3.00	2.90	2.80	2.40	2.00
54.0	2.20	2.30	2.40	2.60	2.60	2.70	2.30	2.00

次頁へつづく

## HITACHI CX1000

固定ジブ定格総荷重表

(単位:t)

ブーム長さ(m)	64			
ジブ長さ(m)	9		13.5	
オフセット角度(°)	10	30	10	30
作業半径(m)				
16.6	12.50			
18.0	12.50	19. x 9.40	18.2 x 11.00	
20.0	12.50	9.30	11.00	
22.0	12.50	9.00	11.00	22.2 x 6.10
24.0	12.50	8.80	11.00	5.90
26.0	11.60	8.50	10.70	5.70
28.0	10.30	8.30	10.40	5.50
30.0	9.10	8.10	9.40	5.30
32.0	8.20	7.90	8.40	5.20
34.0	7.30	7.60	7.60	5.00
36.0	6.60	6.90	6.80	4.90
38.0	5.80	6.20	6.10	4.70
40.0	5.20	5.50	5.40	4.60
42.0	4.60	4.90	4.90	4.50
44.0	4.00	4.30	4.30	4.40
46.0	3.50	3.80	3.80	4.20
48.0	3.10	3.30	3.40	3.70
50.0	2.70	2.90	3.00	3.30
52.0	2.30	2.50	2.60	2.90
54.0	2.00	2.20	2.30	2.50

## 注

- (1) 上表に示す定格総荷重は、水平堅土上の定置荷役における値で、転倒荷重の78%以内、および移動式クレーン構造規格で定める前方安定度1.15以上です。
- (2) 実際に吊り上げられる質量は、上表の定格総荷重からフックなどの吊り具一切の質量を差し引いた値です。
- (3) 作業半径とは、荷を吊った状態での旋回中心から吊り荷の重心までの水平距離をいいます。
- (4) 表中の × は、作業半径m × 定格総荷重tを示します。
- (5) カウンタウエイトの質量は、39.2tです。
- (6) 作業を行うときは、必ずサイドフレームを規定位置まで拡張してください。
- (7) 主ブームに対するジブブームの取付角度(オフセット角度)は、荷を吊った状態です。

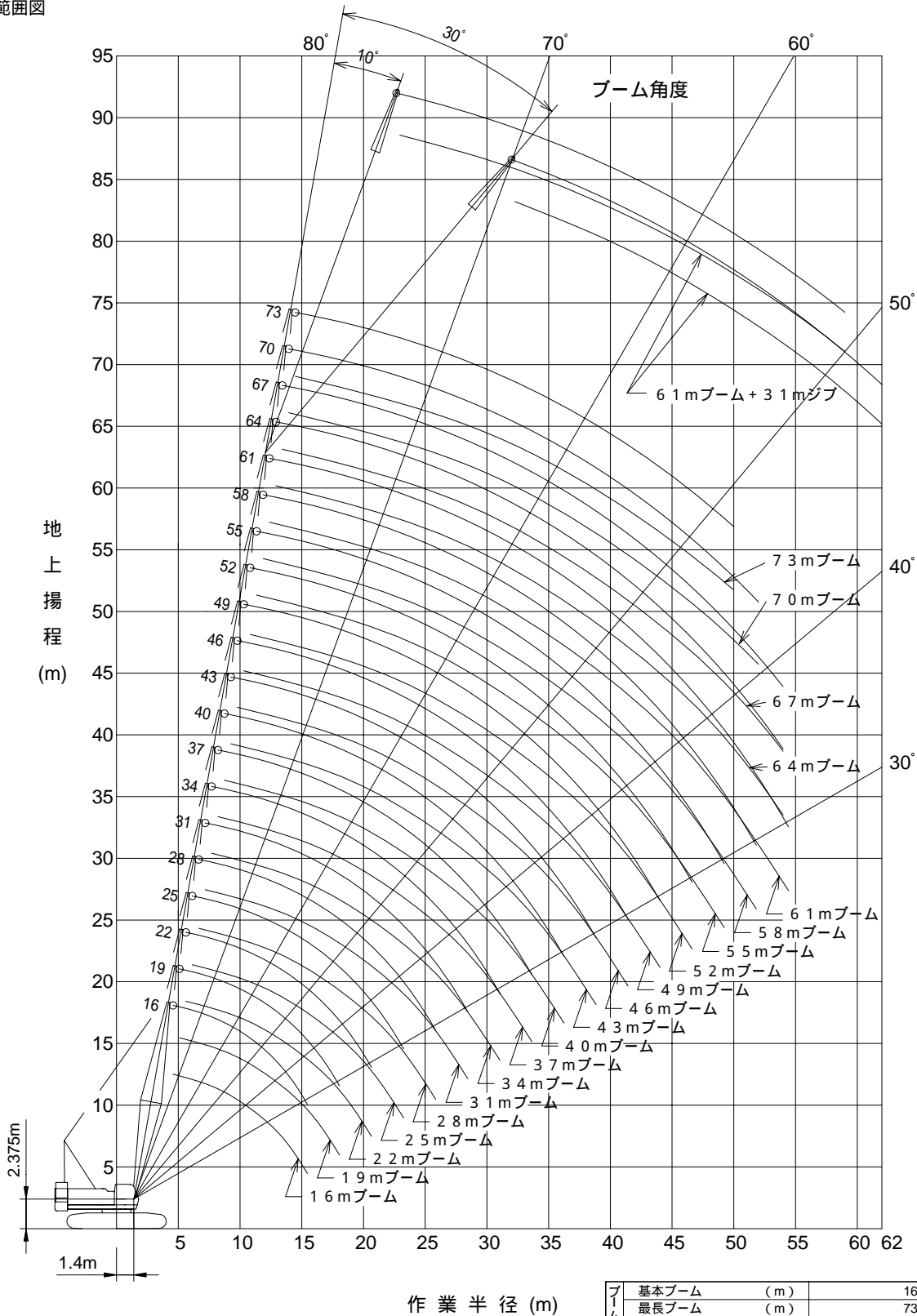
	フック容量 (t)		フック質量 (t)
	主フック	補フック	
主フック	100tフック		1.40t
	60tフック		0.95t
	25tフック		0.73t
補フック	12.5tフック		0.50t

# HITACHI CX1000

固定ジブ付主ブーム

作業範囲図

縮尺 1 / 500



ブーム長さ	基本ブーム (m)	16
	最長ブーム (m)	73
	ジブブーム (m)	9 - 22.5
	ブーム + ジブ付最長 (m)	61 + 22.5 = 83.5
全装備重量 (t)		約122.4 (61mブーム + 22.5mジブ)

## HITACHI CX1000

固定ジブ付主ブーム定格総荷重表

(単位:t)

ブーム長さ(m) ジブ長さ(m) オフセット角度(°) 作業半径(m)	40							
	9		13.5		18		22.5	
	10	30	10	30	10	30	10	30
9.1	42.40	42.40	42.40	42.40	42.40	42.40	42.40	42.40
10.0	40.80	40.80	40.80	40.80	40.80	40.80	40.50	40.50
12.0	33.90	33.90	33.20	33.20	33.20	33.20	32.40	32.40
14.0	27.70	27.50	27.40	27.10	27.10	26.70	26.80	26.30
16.0	22.90	22.80	22.70	22.40	22.40	22.10	22.00	21.60
18.0	19.40	19.30	19.10	19.00	18.80	18.60	18.50	18.20
20.0	16.70	16.60	16.40	16.30	16.10	15.90	15.80	15.60
22.0	14.50	14.40	14.30	14.10	14.00	13.80	13.70	13.50
24.0	12.80	12.70	12.50	12.40	12.30	12.10	12.00	11.80
26.0	11.30	11.30	11.10	11.00	10.80	10.70	10.50	10.40
28.0	10.10	10.10	9.90	9.80	9.60	9.50	9.30	9.20
30.0	9.10	9.00	8.80	8.80	8.60	8.50	8.30	8.20
32.0	8.20	8.20	8.00	7.90	7.70	7.70	7.50	7.40
34.0	7.40	7.40	7.20	7.10	6.80	6.80	6.50	6.40
36.0	6.20	6.20	5.90	5.90	5.60	5.60	5.20	5.20
36.2	6.10	6.10	5.80	5.80	5.50	5.50	5.10	5.10

ブーム長さ(m) ジブ長さ(m) オフセット角度(°) 作業半径(m)	43							
	9		13.5		18		22.5	
	10	30	10	30	10	30	10	30
9.7	38.10	38.10	38.10	38.10	38.10	38.10	38.10	38.10
10.0	37.30	37.30	37.30	37.30	37.30	37.30	37.30	37.30
12.0	33.70	33.70	33.00	33.00	33.00	33.00	32.30	32.30
14.0	27.50	27.30	27.20	26.90	26.90	26.50	26.60	26.10
16.0	22.70	22.60	22.40	22.20	22.20	21.80	21.80	21.40
18.0	19.20	19.10	18.90	18.70	18.60	18.40	18.30	18.00
20.0	16.50	16.40	16.20	16.10	15.90	15.70	15.60	15.40
22.0	14.30	14.20	14.10	13.90	13.80	13.60	13.50	13.30
24.0	12.50	12.50	12.30	12.20	12.00	11.90	11.80	11.60
26.0	11.10	11.00	10.90	10.80	10.60	10.50	10.30	10.20
28.0	9.90	9.80	9.60	9.60	9.40	9.30	9.10	9.00
30.0	8.80	8.80	8.60	8.50	8.40	8.30	8.10	8.00
32.0	8.00	7.90	7.70	7.70	7.50	7.40	7.20	7.10
34.0	7.20	7.20	7.00	6.90	6.70	6.70	6.40	6.30
36.0	6.50	6.50	6.20	6.20	5.90	5.90	5.60	5.50
38.0	5.50	5.40	5.20	5.20	4.90	4.80	4.50	4.50
38.8	5.00	5.00	4.70	4.70	4.40	4.40	4.10	4.10

ブーム長さ(m) ジブ長さ(m) オフセット角度(°) 作業半径(m)	46							
	9		13.5		18		22.5	
	10	30	10	30	10	30	10	30
10.2	33.90	33.90	33.90	33.90	33.90	33.90	33.90	33.90
12.0	31.90	31.90	31.20	31.20	31.20	31.20	30.40	30.40
14.0	26.70	26.70	26.10	26.10	26.10	26.10	25.40	25.40
16.0	22.70	22.50	22.20	22.20	22.10	21.80	21.60	21.40
18.0	19.10	19.00	18.90	18.70	18.60	18.30	18.30	18.00
20.0	16.40	16.30	16.20	16.00	15.90	15.70	15.60	15.30
22.0	14.20	14.20	14.00	13.90	13.70	13.50	13.50	13.20
24.0	12.50	12.40	12.20	12.10	12.00	11.80	11.70	11.50
26.0	11.00	11.00	10.80	10.70	10.50	10.40	10.30	10.10
28.0	9.80	9.80	9.60	9.50	9.30	9.20	9.10	8.90
30.0	8.80	8.70	8.50	8.50	8.30	8.20	8.00	7.90
32.0	7.90	7.80	7.60	7.60	7.40	7.30	7.10	7.00
34.0	7.10	7.10	6.90	6.80	6.60	6.50	6.30	6.20
36.0	6.40	6.40	6.20	6.10	5.90	5.80	5.60	5.50
38.0	5.80	5.70	5.50	5.50	5.20	5.20	4.90	4.80
40.0	4.90	4.90	4.60	4.60	4.30	4.30	4.00	4.00
41.4	4.20	4.20	4.00	4.00	3.70	3.70	3.30	3.30

ブーム長さ(m) ジブ長さ(m) オフセット角度(°) 作業半径(m)	49							
	9		13.5		18		22.5	
	10	30	10	30	10	30	10	30
10.8	30.60	30.60	30.60	30.60	30.60	30.60	30.60	30.60
12.0	29.30	29.30	29.30	29.30	29.30	29.30	29.30	29.30
14.0	26.50	26.50	25.90	25.90	25.90	25.90	25.30	25.30
16.0	22.50	22.40	22.00	22.00	22.00	21.60	21.50	21.20
18.0	19.00	18.80	18.70	18.50	18.40	18.20	18.10	17.80
20.0	16.20	16.10	16.00	15.80	15.70	15.50	15.40	15.10
22.0	14.10	14.00	13.80	13.70	13.60	13.40.00	13.30	13.00
24.0	12.30	12.20	12.10	12.00	11.80	11.60	11.50	11.30
26.0	10.90	10.80	10.60	10.50	10.40	10.20	10.10	9.90
28.0	9.60	9.60	9.40	9.30	9.10	9.00	8.90	8.70
30.0	8.60	8.50	8.40	8.30	8.10	8.00	7.90	7.70
32.0	7.70	7.60	7.50	7.40	7.20	7.10	6.90	6.80
34.0	6.90	6.90	6.70	6.60	6.40	6.30	6.10	6.00
36.0	6.20	6.10	5.90	5.90	5.60	5.60	5.30	5.20
38.0	5.50	5.50	5.20	5.20	5.00	4.90	4.70	4.60
40.0	4.90	4.90	4.70	4.60	4.40	4.30	4.10	4.00
42.0	4.20	4.20	4.00	3.90	3.70	3.60	3.30	3.30
44.0	3.40	3.40	3.10	3.10	2.90	2.80	2.50	2.50

次頁へつづく

# HITACHI CX1000

固定ジブ付主ブーム定格総荷重表

(単位:t)

ブーム長さ(m) ジブ長さ(m)	9		13.5		18		22.5	
	10	30	10	30	10	30	10	30
オフセット角度(°)								
作業半径(m)								
11.3	27.60	27.60	27.60	27.60	27.60	27.60	27.60	27.60
12.0	26.80	26.80	26.80	26.80	26.80	26.80	26.80	26.80
14.0	25.40	25.40	25.40	25.40	25.40	25.40	25.10	25.10
16.0	22.30	22.20	21.90	21.80	21.80	21.40	21.30	21.00
18.0	18.80	18.60	18.50	18.30	18.20	18.00	18.00	17.60
20.0	16.00	15.90	15.80	15.60	15.50	15.30	15.20	14.90
22.0	13.90	13.80	13.60	13.50	13.40	13.20	13.10	12.80
24.0	12.10	12.00	11.90	11.70	11.60	11.40	11.30	11.10
26.0	10.60	10.60	10.40	10.30	10.20	10.00	9.90	9.70
28.0	9.40	9.30	9.20	9.10	8.90	8.80	8.70	8.50
30.0	8.40	8.30	8.10	8.10	7.90	7.80	7.60	7.50
32.0	7.50	7.40	7.20	7.20	7.00	6.80	6.70	6.50
34.0	6.70	6.60	6.40	6.30	6.10	6.00	5.80	5.70
36.0	5.90	5.80	5.60	5.50	5.30	5.30	5.00	4.90
38.0	5.20	5.20	5.00	4.90	4.70	4.60	4.40	4.30
40.0	4.60	4.60	4.40	4.30	4.10	4.00	3.80	3.70
42.0	4.10	4.10	3.80	3.80	3.60	3.50	3.30	3.20
44.0	3.50	3.50	3.30	3.20	3.00	2.90	2.70	2.60
46.0	2.80	2.80	2.60	2.50	2.30	2.30	2.00	2.00
46.6	2.60	2.60	2.30	2.30	2.10	2.00	1.70	1.70

ブーム長さ(m) ジブ長さ(m)	9		13.5		18		22.5	
	10	30	10	30	10	30	10	30
オフセット角度(°)								
作業半径(m)								
11.9	25.00	25.00	24.90	24.90	24.90	24.90	24.60	24.40
12.0	24.60	24.60	24.60	24.60	24.60	24.60	24.30	24.30
14.0	23.30	23.30	23.30	23.30	23.30	23.30	23.30	23.30
16.0	22.00	22.00	21.90	21.70	21.60	21.30	21.20	20.90
18.0	18.60	18.50	18.40	18.20	18.10	17.80	17.80	17.40
20.0	15.90	15.80	15.60	15.50	15.40	15.10	15.10	14.80
22.0	13.70	13.60	13.50	13.30	13.20	13.00	12.90	12.70
24.0	11.90	11.80	11.70	11.60	11.50	11.30	11.20	10.90
26.0	10.50	10.40	10.20	10.10	10.00	9.80	9.70	9.50
28.0	9.20	9.20	9.00	8.90	8.80	8.60	8.50	8.30
30.0	8.20	8.10	8.00	7.90	7.70	7.60	7.40	7.30
32.0	7.30	7.20	7.00	6.90	6.80	6.60	6.40	6.30
34.0	6.40	6.40	6.20	6.10	5.90	5.80	5.60	5.40
36.0	5.70	5.60	5.40	5.30	5.10	5.00	4.80	4.70
38.0	5.00	5.00	4.70	4.70	4.50	4.40	4.20	4.10
40.0	4.40	4.40	4.10	4.10	3.90	3.80	3.60	3.50
42.0	3.90	3.80	3.60	3.60	3.30	3.30	3.00	3.00
44.0	3.40	3.40	3.10	3.10	2.90	2.80	2.60	2.50
46.0	3.00	2.90	2.70	2.70	2.40	2.40	2.20	2.10
48.0	2.40	2.40	2.10	2.10	1.90	1.80	1.60	1.50
49.2	2.00	2.00	1.80	1.70	1.50	1.50		

ブーム長さ(m) ジブ長さ(m)	9		13.5		18		22.5	
	10	30	10	30	10	30	10	30
オフセット角度(°)								
作業半径(m)								
12.4	22.00	22.00	21.90	21.80	21.70	21.60	21.60	21.40
14.0	19.70	19.70	19.60	19.50	19.40	19.30	19.30	19.10
16.0	18.90	18.90	18.50	18.50	18.50	18.50	17.90	17.90
18.0	18.00	18.00	17.50	17.50	17.50	17.50	16.90	16.90
20.0	15.80	15.70	15.30	15.30	15.30	15.10	14.80	14.70
22.0	13.70	13.60	13.40	13.30	13.20	13.00	12.90	12.60
24.0	11.90	11.80	11.70	11.50	11.40	11.20	11.20	10.90
26.0	10.40	10.30	10.20	10.10	10.00	9.80	9.70	9.50
28.0	9.20	9.10	9.00	8.90	8.70	8.60	8.50	8.30
30.0	8.10	8.10	7.90	7.80	7.70	7.50	7.40	7.20
32.0	7.20	7.20	7.00	6.90	6.70	6.50	6.40	6.20
34.0	6.30	6.30	6.10	6.00	5.80	5.70	5.50	5.30
36.0	5.60	5.50	5.30	5.20	5.00	4.90	4.70	4.60
38.0	4.90	4.80	4.60	4.60	4.30	4.30	4.10	3.90
40.0	4.30	4.20	4.00	4.00	3.80	3.70	3.50	3.40
42.0	3.70	3.70	3.50	3.40	3.20	3.10	2.90	2.80
44.0	3.20	3.20	3.00	3.00	2.70	2.70	2.40	2.40
46.0	2.80	2.80	2.60	2.50	2.30	2.30	2.00	2.00
48.0	2.40	2.40	2.20	2.10	1.90	1.90	1.60	1.60
50.0	1.90	1.90	1.60	1.60				

ブーム長さ(m) ジブ長さ(m)	9		13.5		18		22.5	
	10	30	10	30	10	30	10	30
オフセット角度(°)								
作業半径(m)								
13.0	19.20	19.20	19.10	19.00	18.90	18.80	18.80	18.60
14.0	17.60	17.60	17.50	17.40	17.30	17.20	17.20	17.00
16.0	16.80	16.80	16.50	16.50	16.50	16.50	16.00	16.00
18.0	16.10	16.10	15.70	15.70	15.70	15.70	15.20	15.20
20.0	15.60	15.50	15.10	15.10	15.10	14.90	14.60	14.50
22.0	13.50	13.40	13.20	13.10	13.00	12.80	12.70	12.40
24.0	11.70	11.60	11.50	11.30	11.20	11.00	11.00	10.70
26.0	10.90	10.10	10.00	9.90	9.80	9.60	9.50	9.30
28.0	9.00	8.90	8.80	8.70	8.50	8.40	8.30	8.00
30.0	7.90	7.90	7.70	7.60	7.40	7.30	7.10	6.90
32.0	7.00	6.90	6.70	6.60	6.40	6.30	6.10	5.90
34.0	6.10	6.00	5.80	5.70	5.50	5.40	5.20	5.10
36.0	5.30	5.20	5.00	5.00	4.80	4.60	4.50	4.30
38.0	4.60	4.60	4.40	4.30	4.10	4.00	3.80	3.70
40.0	4.00	4.00	3.70	3.70	3.50	3.40	3.20	3.10
42.0	3.50	3.40	3.20	3.10	2.90	2.90	2.70	2.60
44.0	3.00	2.90	2.70	2.70	2.50	2.40	2.20	2.10
46.0	2.50	2.50	2.30	2.20	2.00	2.00	1.70	1.70
48.0	2.10	2.10	1.90	1.80	1.60	1.60		
50.0	1.80	1.70	1.50	1.50				

CX1000

次頁へつづく



## HITACHI CX1000

固定ジブ付主ブーム定格総荷重表

(単位:t)

ブーム長さ(m)	64			
ジブ長さ(m)	9		13.5	
オフセット角度(°)	10	30	10	30
作業半径(m)				
13.5	16.90	16.90	16.80	16.70
14.0	15.90	15.90	15.80	15.70
16.0	15.00	15.00	14.70	14.70
18.0	14.40	14.40	14.10	14.10
20.0	13.70	13.70	13.40	13.40
22.0	13.30	13.20	13.00	12.90
24.0	11.50	11.40	11.30	11.10
26.0	10.00	9.90	9.80	9.70
28.0	8.80	8.70	8.60	8.50
30.0	7.70	7.60	7.50	7.30
32.0	6.70	6.60	6.40	6.30
34.0	5.80	5.80	5.60	5.50
36.0	5.00	5.00	4.80	4.70
38.0	4.40	4.30	4.10	4.00
40.0	3.70	3.70	3.50	3.40
42.0	3.20	3.20	3.00	2.90
44.0	2.70	2.70	2.50	2.40
46.0	2.30	2.20	2.00	2.00
48.0	1.90	1.80	1.60	1.60
50.0	1.50	1.50		

注

- (1) 上表に示す定格総荷重は、水平堅土上の定置荷役における値で、転倒荷重の78%以内、および移動式クレーン構造規格で定める前方安定度1.15以上です。
- (2) 実際に吊り上げられる質量は、上表の定格総荷重からフックなどの吊り具一切の質を差し引いた値です。
- (3) 作業半径とは、荷を吊った状態での旋回中心から吊り荷の重心までの水平距離をいいます。
- (4) 表中の  $x$  は、作業半径  $m \times$  定格総荷重  $t$  を示します。
- (5) カウンタウエイトの質量は、39.2tです。
- (6) 作業を行うときは、必ずサイドフレームを規定位置まで拡張してください。

(7) 巻上ロープ掛数と定格総荷重の最大値、フックの質量は下表のとおりです。

フック容量 (t)	フック 質量(t)	定格総荷重の最大値(t)								
		8本掛	7本掛	6本掛	5本掛	4本掛	3本掛	2本掛	1本掛	
主フック	100tフック	1.40t	100.0	87.5	75.0	62.5	50.0	-	-	-
	60tフック	0.95t	-	-	-	60.0	50.0	37.5	25.0	-
補フック	12.5tフック	0.50t	-	-	-	-	-	-	-	12.5

## HITACHI CX1000

## タワー・ジブ構成

ジブ長さ(m)	22				25				28				31				34				37				40				43			
タワー角度(°)	90	80	70	60	90	80	70	60	90	80	70	60	90	80	70	60	90	80	70	60	90	80	70	60	90	80	70	60	90	80	70	60
タワー高さ(m)																																
28					x	x	x	x	x	x	x	x	x	x	x	x	x	x	x	x	x	x	x	x	x	x	x	x	x	x	x	x
31									x	x	x	x	x	x	x	x	x	x	x	x	x	x	x	x	x	x	x	x	x	x	x	x
34													x	x	x	x	x	x	x	x	x	x	x	x	x	x	x	x	x	x	x	x
37																	x	x	x	x	x	x	x	x	x	x	x	x	x	x	x	x
40																					x	x	x	x	x	x	x	x	x	x	x	x
43																									x	x	x	x	x	x	x	x
46																													x	x	x	x
49																																x

## タワー標準構成表

タワー長さ(m)	28	31	34	37	40	43	46	49
タワー下(8m)	1	1	1	1	1	1	1	1
タワー上5m(2+3)タワー	1	1	1	1	1	1	1	1
3m(B)継ぎタワー	1	1	1	1	1	1	1	1
3m(A)継ぎタワー		1	1		1	1		1
6m継ぎタワー	2	2	1	2	2	1	2	2
9m(A)継ぎタワー			1	1	1	2	2	2
タワージブ装着範囲								

## タワージブ標準構成表

ジブ長さ(m)	22	25	28	31	34	37	40	43
ジブ下(6.5m)	1	1	1	1	1	1	1	1
ジブ上(6.5m)	1	1	1	1	1	1	1	1
3m継ぎジブ		1	2	1	2	2	1	2
6m継ぎジブ				1	1		1	1
9m継ぎジブ	1	1	1	1	1	2	2	2

## 分解輸送質量および概略寸法(タワーフロント)

主要部品名	質量(t)	個数	長さ×幅×高さ(m)
本体	39.20	1	9.18×3.32×3.35
各ロープ・Aフレーム(H)・ジャッキアップ装置付、カウンタウエイト無			
サイドフレーム片側	15.00	2	8.05×0.94×1.27
ジャッキアップ装置(4個)	1.74	4	0.40×0.40×0.43
カウンタウエイト(A)	11.80	1	4.12×1.01×0.75
ベース			
カウンタウエイト(B)	3.06	1	1.20×0.95×0.74
カウンタウエイト(C)	3.06	1	1.20×0.95×0.74
カウンタウエイト(D)	4.91	1	1.19×0.95×0.87
カウンタウエイト(E)	4.91	1	1.19×0.95×0.87
カウンタウエイト(F)	2.91	1	1.15×0.95×0.62
カウンタウエイト(G)	2.91	1	1.15×0.95×0.62
カウンタウエイト(H)	5.62	1	1.60×0.94×1.10
センタ			
Aフレーム(H)	2.57	1	6.95×1.75×0.60
ハンガ付			
Aフレーム(L)	0.59	1	1.96×0.16×1.07
伸縮シリンダ付			

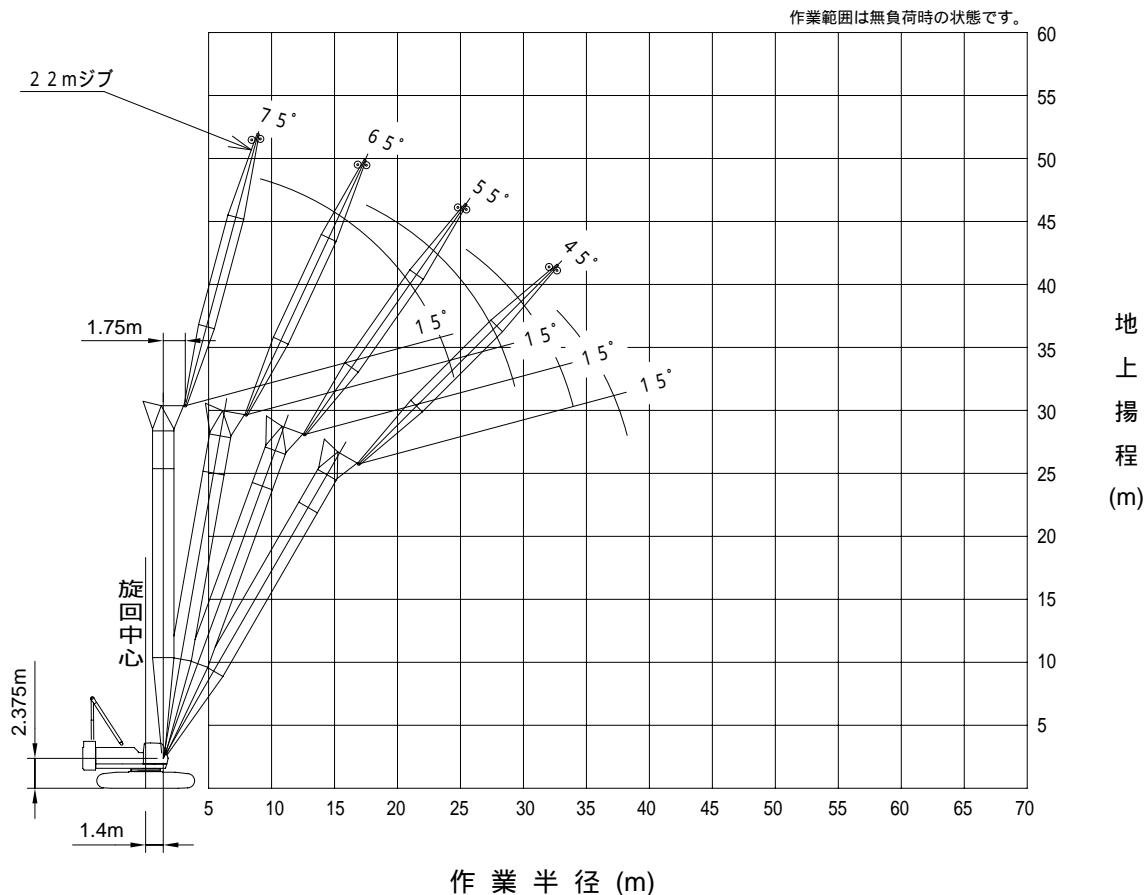
主要部品名	質量(t)	個数	長さ×幅×高さ(m)
タワー下(8m)	1.76	1	8.20×1.85×2.00
タワー上(2m)	1.20	1	3.79×1.86×2.73
3m上タワー専用継ぎ	0.51	1	3.13×1.81×1.83
3m継ぎタワー(A)	0.51	1	3.13×1.81×1.83
3m継ぎタワー(B)	0.65	1	3.13×1.81×2.23
6m継ぎタワー	0.86	1	6.13×1.81×1.83
9m継ぎタワー(A)	1.21	1	9.13×1.81×1.83
9m継ぎタワー(B)	1.24	1	9.13×1.81×1.83
下ジブ(6.5m)	0.65	1	6.75×1.83×1.40
上ジブ(6.5m)	0.75	1	7.10×1.41×1.41
3m継ぎジブ	0.30	1	3.10×1.41×1.41
6m継ぎジブ	0.45	1	6.10×1.41×1.41
9m継ぎジブ	0.65	1	9.10×1.41×1.41
スイングレバー-Assy	1.04	1セット	6.18×1.82×1.34
タワーストップ	1.80	1	9.45×1.80×0.67
タワーブライドル	0.51	1	1.80×1.55×0.28
ジブブライドル	0.32	1	0.90×1.15×0.23
ジブハンガ	0.51	1	1.55×1.10×0.46
ガイドローラ	0.11	1	2.92×1.07×0.33
25tフック	0.73	1	1.71×0.74×0.33
12.5tフック	0.50	1	1.18×0.47×0.47

注 本体をトレーラなどに搭載する場合は、関係官庁(警察署、国道工事事務所など)の通行許可が必要です。  
また、輸送時の質量と寸法については、関係法規(道路交通法、道路運送車両法、道路法)に従い、事前にご確認ください。

# HITACHI CX1000

28mタワークレーン(2本掛)

作業範囲図



縮尺 1 / 600

フ	タワー長さ (m)	28
ロ	ジブ長さ (m)	22
ン	タワー + ジブ付最長 (m)	28 + 22 = 50
ト	最大揚程 (m)	48.1
全	装 備 重 量 (t)	約119(28mタワー + 22mジブ)

28mタワークレーン定格総荷重表

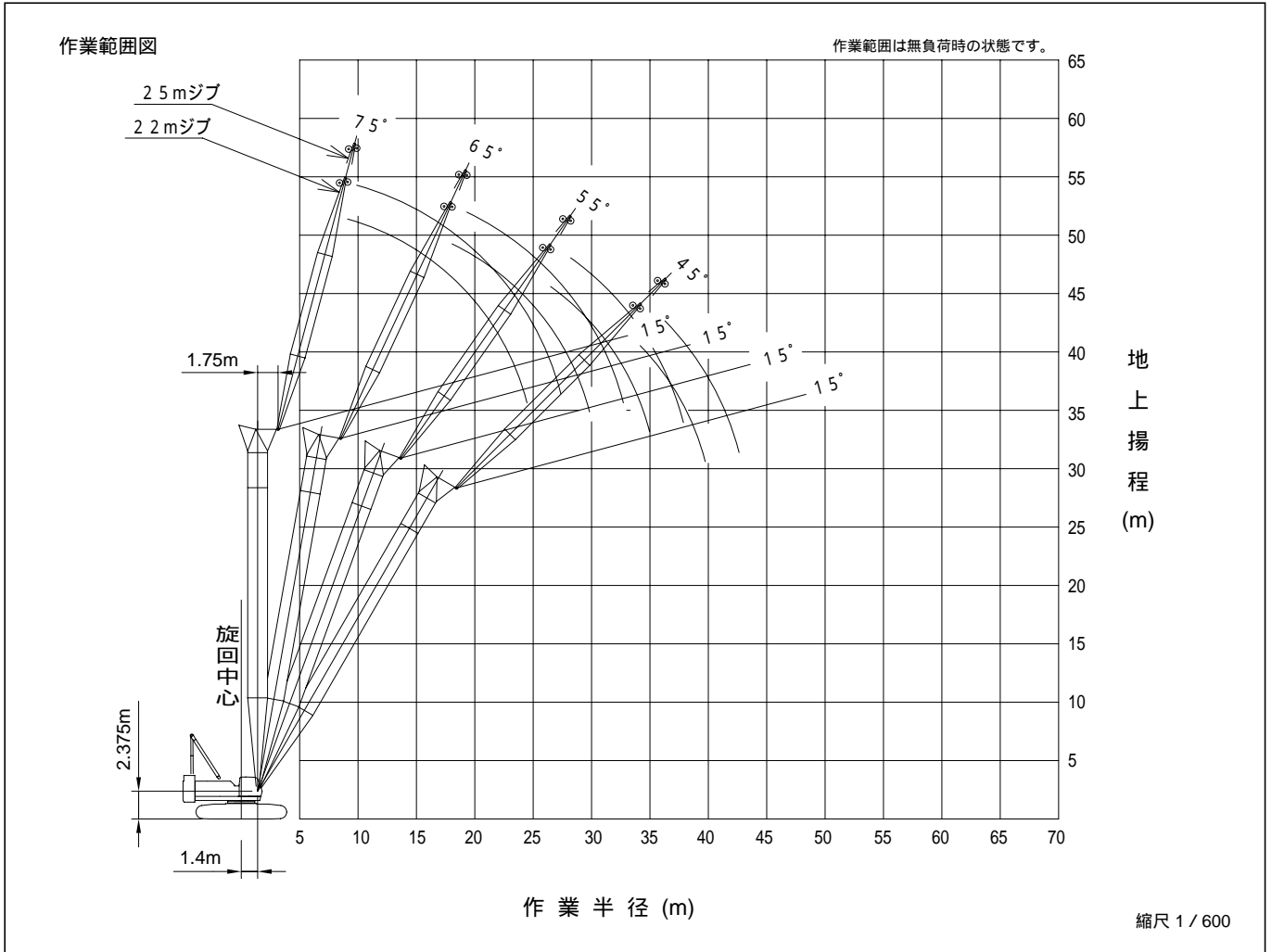
(単位:t)

ジブ長さ (m)	22			
タワー角度 (°)	90	80	70	60
作業半径 (m)				
10.0	20.00			
12.0	20.00			
14.0	20.00			
15.0	17.05			
16.0	15.60	17.6 × 13.90		
18.0	13.50	13.50		
20.0	12.00	12.00		
22.0	10.90	10.90		
24.0	10.00	10.00	25.5 × 9.60	
26.0	24.4 × 9.80	9.50	9.50	
28.0		9.00	9.00	
30.0		29.3 × 8.70	8.50	
32.0			8.10	32.7 × 7.90
34.0			33.9 × 7.60	7.60
36.0				7.00
38.0				6.60
38.2				6.50



# HITACHI CX1000

31mタワークレーン(2本掛)



フロント	タワー長さ (m)	31
	ジブ長さ (m)	22 - 25
	タワー + ジブ付最長 (m)	31 + 25 = 56
	最大揚程 (m)	54.1
全	装備重量 (t)	約120(31mタワー + 25mジブ)

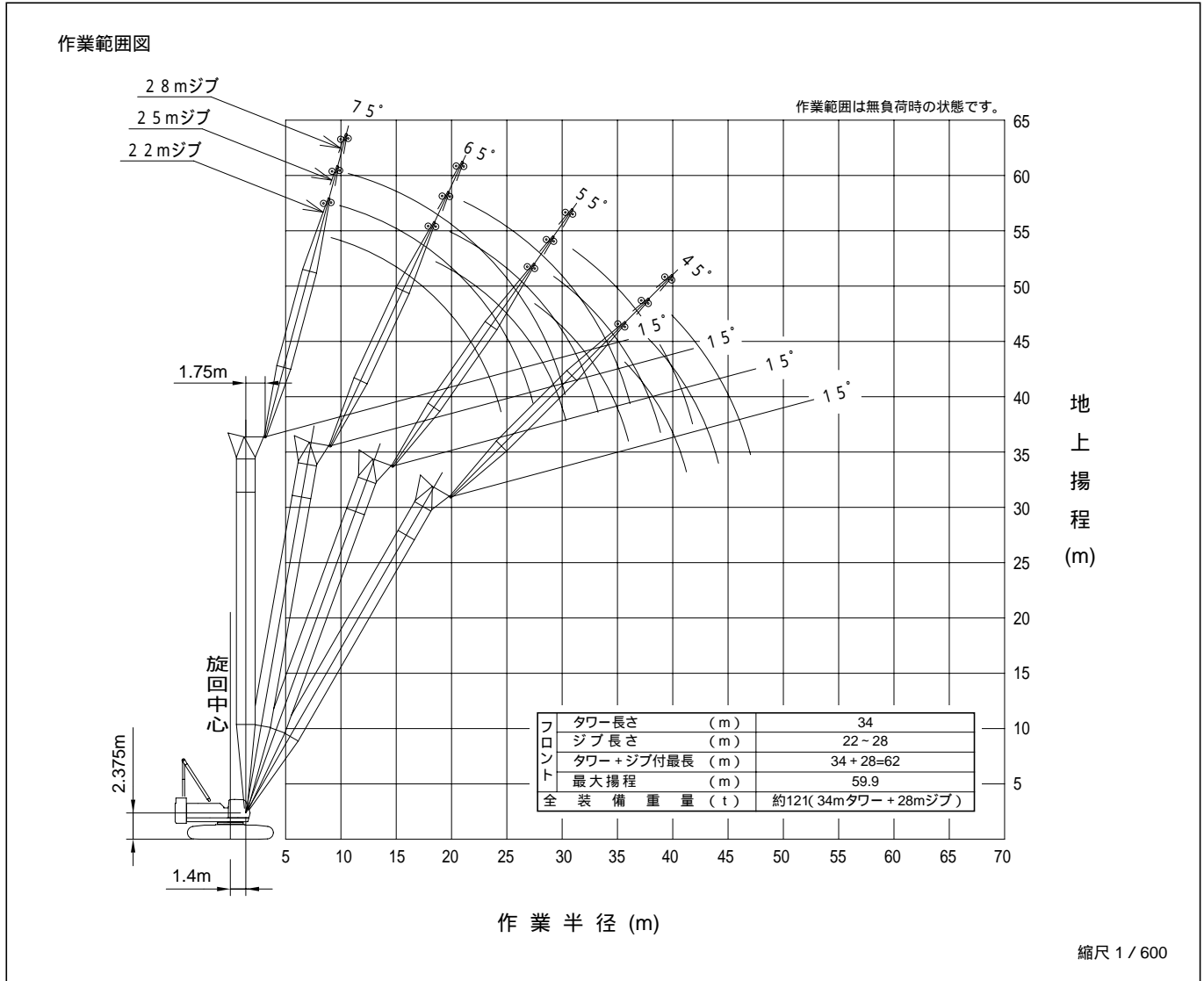
31mタワークレーン定格総荷重表

(単位:t)

ジブ長さ (m)	22				25			
	90	80	70	60	90	80	70	60
10.1	20.00				10.9 × 18.60			
12.0	20.00				18.60			
14.0	20.00				18.60			
15.0	17.05				17.00			
16.0	15.60				15.60			
18.0	13.50	18.1 × 13.40			13.50	19.4 × 12.40		
20.0	12.00	12.00			12.00	12.00		
22.0	10.90	10.90			10.90	10.90		
24.0	10.00	10.00			10.00	10.00		
26.0	24.4 × 9.80	9.30	26.5 × 9.15		9.30	9.30		
28.0		8.60	8.60		27.3 × 8.90	8.60	28.3 × 8.55	
30.0		29.8 × 8.10	8.05			8.05	8.05	
32.0			7.60			7.60	7.60	
34.0			7.20	34.2 × 7.15		32.7 × 7.40	7.10	
36.0			34.9 × 7.00	6.80			6.60	36.3 × 6.50
38.0				6.35			37.8 × 6.25	6.20
40.0				39.7 × 6.00				5.80
42.0								5.45
42.6								5.35

# HITACHI CX1000

34mタワークレーン(2本掛)



CX1000

34mタワークレーン定格総荷重表

(単位:t)

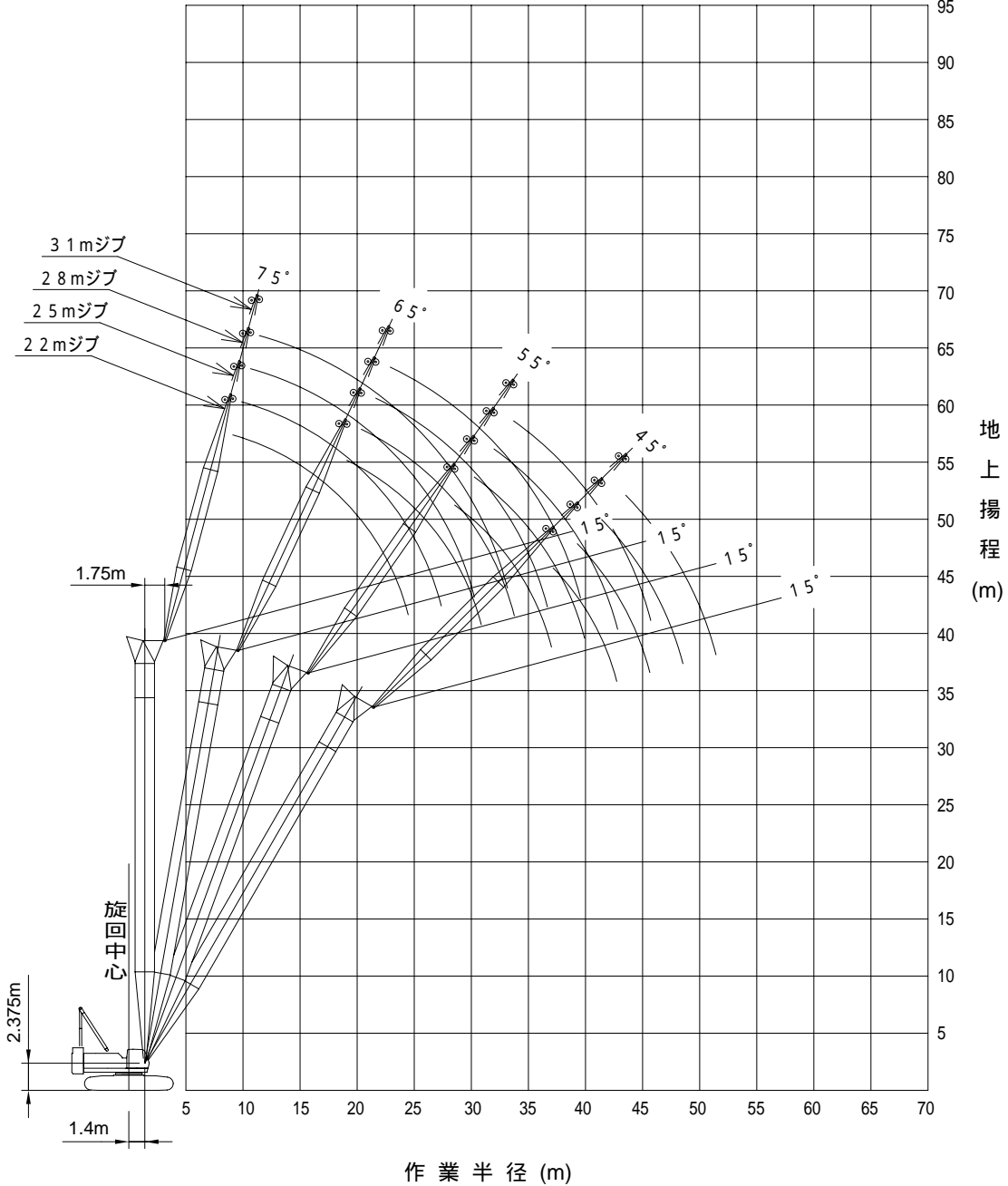
ジブ長さ (m)	22				25				28			
	90	80	70	60	90	80	70	60	90	80	70	60
10.1	20.00				10.9 × 18.60				11.8 × 15.40			
12.0	20.00				18.60				15.40			
14.0	20.00				18.60				15.40			
15.0	17.05				17.00				15.40			
16.0	15.60				15.60				15.00			
18.0	13.50	18.6 × 12.90			13.50	19.9 × 12.05			13.50			
20.0	12.00	12.00			12.00	12.00			12.00	21.2 × 11.30		
22.0	10.90	10.90			10.90	10.90			10.90	10.90		
24.0	10.00	10.00			10.00	10.00			10.00	10.00		
26.0	24.4 × 9.80	9.30	27.6 × 8.75		9.20	9.20			9.20	9.20		
28.0		8.60	8.60		27.3 × 8.70	8.50	29.3 × 8.05		8.50	8.50		
30.0		8.00	8.00			7.90	7.90		7.90	7.90	31.0 × 7.60	
32.0		30.3 × 7.85	7.50			7.30	7.30		30.2 × 7.80	7.30	7.30	
34.0			7.00	35.7 × 6.60		33.2 × 6.95	6.80		6.80	6.80		
36.0			35.9 × 6.55	6.55			6.30	37.8 × 6.00	6.30	6.30		
38.0				6.10			5.95	5.95		36.1 × 6.30	5.95	
40.0				5.70			38.8 × 5.80	5.55			5.60	5.45
42.0				41.2 × 5.50				5.20			41.7 × 5.30	5.10
44.0								4.90				4.80
46.0								44.1 × 4.90				4.50
47.0												4.40

# HITACHI CX1000

37mタワークレーン(2本掛)

作業範囲図

作業範囲は無負荷時の状態です。



縮尺 1 / 600

フ	タワー長さ	(m)	37
ロ	ジブ長さ	(m)	22 - 31
ン	タワー+ジブ付最長	(m)	37 + 31=68
ト	最大揚程	(m)	65.8
全	装 備 重 量	(t)	約122(37mタワー+31mジブ)

## HITACHI CX1000

37mタワークレーン定格総荷重表

(単位:t)

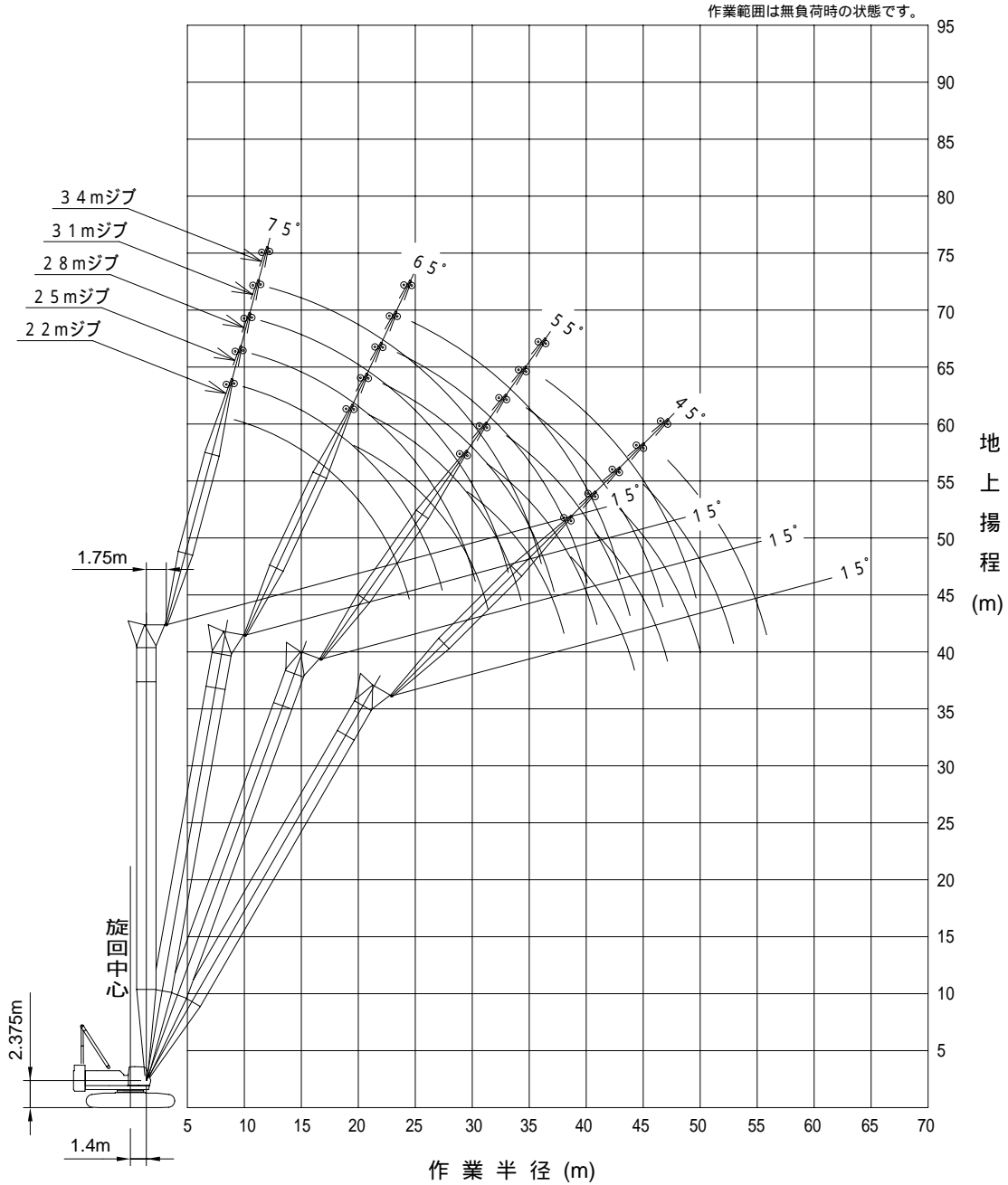
ジブ長さ(m)	22				25				28			
	90	80	70	60	90	80	70	60	90	80	70	60
10.2	20.00				11.0 × 18.60				11.8 × 15.40			
12.0	20.00				18.60				15.40			
14.0	20.00				18.60				15.40			
15.0	17.05				17.00				15.40			
16.0	15.60				15.60				15.00			
18.0	13.50	19.1 × 12.60			13.50				13.50			
20.0	12.00	12.00			12.00	20.4 × 11.70			12.00	21.7 × 11.05		
22.0	10.90	10.90			10.90	10.90			10.90	10.90		
24.0	10.00	10.00			10.00	10.00			10.00	10.00		
26.0	24.4 × 9.80	9.30			9.20	9.20			9.20	9.20		
28.0		8.65	28.6 × 8.45		27.3 × 8.70	8.50			8.50	8.50		
30.0		8.15	8.15			7.80	30.3 × 7.75		7.80	7.80		
32.0		30.8 × 7.85	7.60			7.45	7.45		30.2 × 7.75	7.35	7.35	
34.0			7.05			33.7 × 6.95	6.90			6.80	6.80	
36.0			6.60	35.2 × 6.00			6.45			6.35	6.35	
38.0			37.0 × 6.35	5.80			6.00	39.3 × 5.40		36.6 × 6.15	5.90	
40.0				5.45			39.9 × 5.65	5.25			5.50	41.5 × 4.90
42.0				5.10				4.95			5.20	4.80
44.0				42.7 × 5.00				4.65			42.8 × 5.05	4.55
46.0								45.6 × 4.45				4.25
48.0												4.05
48.5												3.95

ジブ長さ(m)	31			
	90	80	70	60
12.6	14.60			
14.0	14.60			
15.0	14.60			
16.0	14.60			
18.0	13.50			
20.0	11.90			
22.0	10.90	22.9 × 10.05		
24.0	9.60	9.60		
26.0	8.80	8.80		
28.0	8.00	8.00		
30.0	7.30	7.30		
32.0	6.75	6.75	33.8 × 6.35	
34.0	33.1 × 6.50	6.30	6.30	
36.0		5.90	5.90	
38.0		5.50	5.50	
40.0		39.5 × 5.20	5.10	
42.0			4.75	43.6 × 4.50
44.0			4.40	4.40
46.0			45.7 × 4.15	4.10
48.0				3.90
50.0				3.70
51.5				3.55

# HITACHI CX1000

40mタワークレーン(2本掛)

作業範囲図



縮尺 1 / 600

フ	タワー長さ	(m)	40
ロ	ジブ長さ	(m)	22 - 34
ン	タワー+ジブ付最長	(m)	40 + 34=74
ト	最大揚程	(m)	71.7
全	装 備 重 量	(t)	約123(40mタワー+34mジブ)

## HITACHI CX1000

40mタワークレーン定格総荷重表

(単位:t)

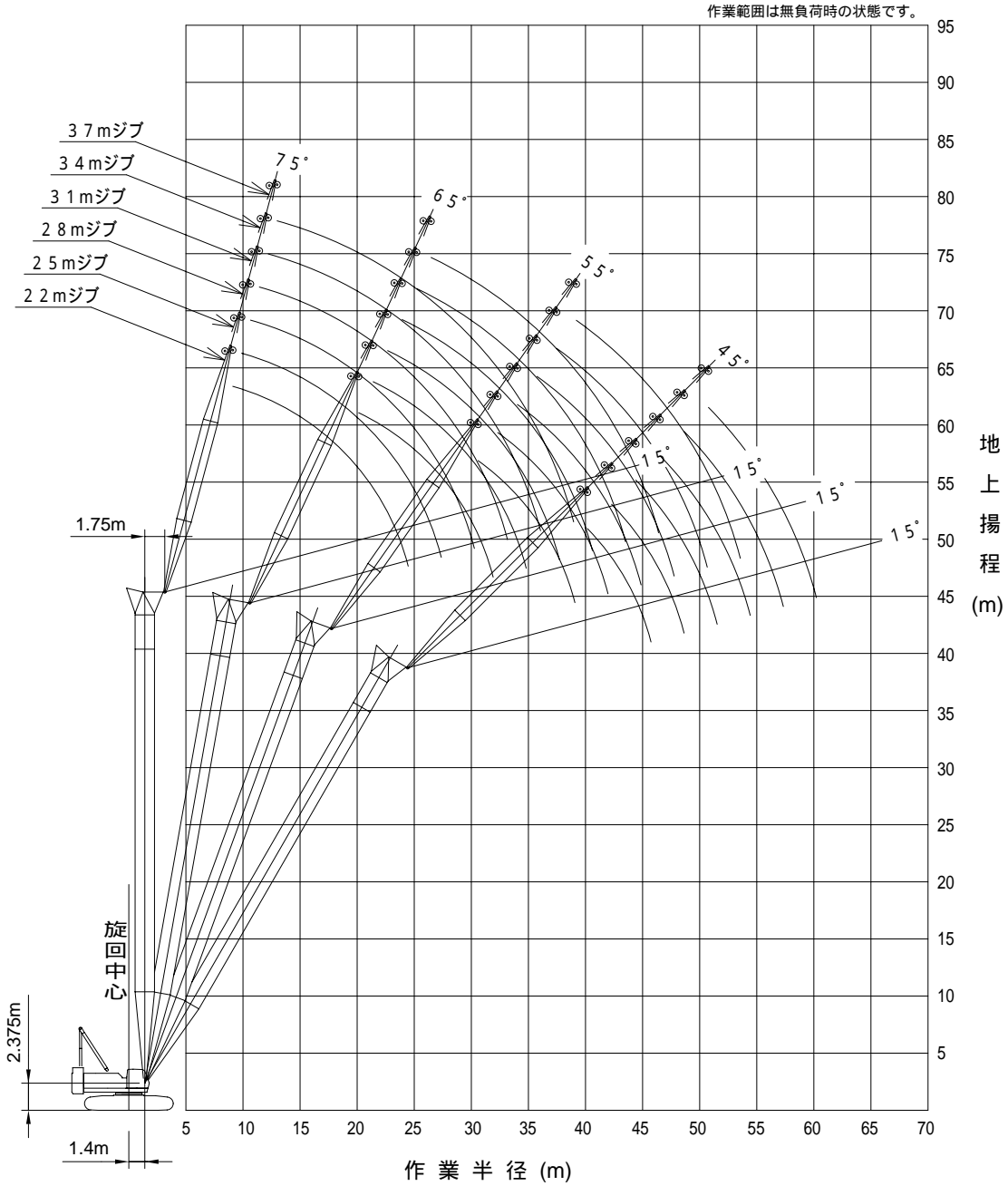
ジブ長さ(m)	22				25				28			
	90	80	70	60	90	80	70	60	90	80	70	60
10.2	17.50				11.0 × 16.00				11.9 × 15.00			
12.0	17.50				16.00				15.00			
14.0	17.30				16.00				15.00			
15.0	17.00				16.00				15.00			
16.0	15.60				15.60				15.00			
18.0	13.50	19.7 × 12.20			13.50				13.50			
20.0	12.00	12.00			12.00	20.9 × 11.45			12.00			
22.0	10.90	10.90			10.90	10.90			10.90	22.2 × 10.75		
24.0	10.00	10.00			10.00	10.00			10.00	10.00		
26.0	24.4 × 9.80	9.25			9.20	9.20			9.10	9.10		
28.0		8.50	29.6 × 7.95		27.3 × 8.70	8.50			8.30	8.30		
30.0		7.90	7.90			7.80	31.3 × 7.40		7.65	7.65		
32.0		31.3 × 7.55	7.40			7.25	7.25		30.2 × 7.60	7.10	33.1 × 6.80	
34.0			6.85			6.70	6.70			6.60	6.60	
36.0			6.40			34.2 × 6.65	6.25			6.15	6.15	
38.0			5.95	38.7 × 5.40			5.85			37.1 × 5.90	5.70	
40.0				5.15			5.45	40.8 × 4.85			5.35	
42.0				4.85			4.70	40.9 × 5.30			5.00	43.0 × 4.40
44.0				4.55			4.40				43.8 × 4.75	4.25
46.0				44.2 × 4.55			4.15					4.00
48.0							47.1 × 4.00					3.80
50.0												3.60

ジブ長さ(m)	31				34			
	90	80	70	60	90	80	70	60
12.7	14.00				13.5 × 12.50			
14.0	14.00				12.50			
15.0	14.00				12.50			
16.0	14.00				12.50			
18.0	13.50				12.10			
20.0	11.90				11.20			
22.0	10.60	23.5 × 9.85			10.40			
24.0	9.60	9.60			9.60	24.7 × 9.30		
26.0	8.80	8.80			8.80	8.80		
28.0	8.00	8.00			8.00	8.00		
30.0	7.30	7.30			7.30	7.30		
32.0	6.80	6.80			6.75	6.75		
34.0	33.1 × 6.45	6.35	34.8 × 6.15		6.20	6.20		
36.0		5.95	5.90		5.80	5.80	36.5 × 5.70	
38.0		5.60	5.60		5.45	5.45		
40.0		5.25	5.25		5.10	5.10		
42.0			4.90		4.80	4.80		
44.0			4.35	45.1 × 4.00	42.9 × 4.60	4.50		
46.0			46.7 × 4.25	3.90		4.20	47.2 × 3.60	
48.0				3.70		4.00	3.50	
50.0				3.45		49.6 × 3.80	3.30	
52.0				3.30			3.10	
54.0				52.9 × 3.20			2.95	
55.8							2.80	

# HITACHI CX1000

43mタワークレーン(2本掛)

作業範囲図



縮尺 1 / 600

フ	タワー長さ	(m)	43
ロ	ジブ長さ	(m)	22 - 37
ン	タワー+ジブ付最長	(m)	43 + 37=80
ト	最大揚程	(m)	77.6
全	装備重量	(t)	約123(43mタワー+37mジブ)

## HITACHI CX1000

43mタワークレーン定格総荷重表

(単位:t)

ジブ長さ(m)	22				25				28			
	90	80	70	60	90	80	70	60	90	80	70	60
10.3	17.50				11.1 × 16.00				11.9 × 15.00			
12.0	17.50				16.00				15.00			
14.0	17.30				16.00				15.00			
15.0	17.00				16.00				15.00			
16.0	15.60				15.60				15.00			
18.0	13.50				13.50				13.50			
20.0	12.00	20.2 × 11.90			12.00	21.5 × 11.15			12.00			
22.0	10.90	10.90			10.90	10.90			10.90	22.2 × 10.50		
24.0	10.00	10.00			10.00	10.00			10.00	10.00		
26.0	24.4 × 9.75	9.10			9.10	9.10			9.10	9.10		
28.0		8.30			27.3 × 8.60	8.30			8.30	8.30		
30.0		7.60	30.6 × 7.45			7.60			7.60	7.60		
32.0		31.9 × 7.15	7.15			7.00	32.4 × 6.85		30.2 × 7.55	6.95		
34.0			6.65			6.50	6.50			6.30	34.1 × 6.25	
36.0			6.20			34.8 × 6.30	6.05			5.95	5.95	
38.0			5.80				5.65			37.7 × 5.55	5.50	
40.0			39.0 × 5.60	40.2 × 4.85			5.30				5.15	
42.0				4.60			41.9 × 4.95	42.3 × 4.40			4.85	
44.0				4.30				4.15			4.55	44.5 × 3.95
46.0				45.7 × 4.10				3.95			44.8 × 4.45	3.75
48.0								3.70				3.55
50.0								48.6 × 3.60				3.35
51.5												3.20

ジブ長さ(m)	31				34				37			
	90	80	70	60	90	80	70	60	90	80	70	60
12.8	14.00				13.6 × 12.50							
14.0	14.00				12.50				14.4 × 11.00			
15.0	14.00				12.50				11.00			
16.0	14.00				12.50				11.00			
18.0	13.50				12.10				11.00			
20.0	11.90				11.20				10.90			
22.0	10.60				10.40				10.10			
24.0	9.60	9.60			9.60	25.3 × 9.10			9.40			
26.0	8.80	8.80			8.80	8.80			8.80	26.5 × 8.60		
28.0	8.00	8.00			8.00	8.00			8.00	8.00		
30.0	7.30	7.30			7.30	7.30			7.30	7.30		
32.0	6.75	6.75			6.75	6.75			6.70	6.70		
34.0	33.1 × 6.45	6.20	35.8 × 5.85		6.10	6.10			6.10	6.10		
36.0		5.80	5.80		5.60	5.60	37.5 × 5.30		5.60	5.60		
38.0		5.45	5.45			5.20	5.20		5.20	5.20	39.2 × 5.00	
40.0		5.05	5.05			4.90	4.90		38.9 × 5.05	4.80	4.80	
42.0		40.6 × 4.95	4.75			4.60	4.60			4.50	4.50	
44.0			4.45			43.5 × 4.35	4.30			4.20	4.20	
46.0			4.20	46.6 × 3.60			4.05			3.95	3.95	
48.0			47.7 × 4.00	3.45			3.80	48.7 × 3.20		46.3 × 3.90	3.70	
50.0				3.25			3.60	3.05			3.50	50.8 × 2.80
52.0				3.05			50.6 × 3.55	2.85			3.30	2.70
54.0				2.90				2.70			53.5 × 3.15	2.50
56.0				54.4 × 2.85				2.50				2.35
58.0								57.3 × 2.40				2.20
60.0												2.05
60.2												2.05

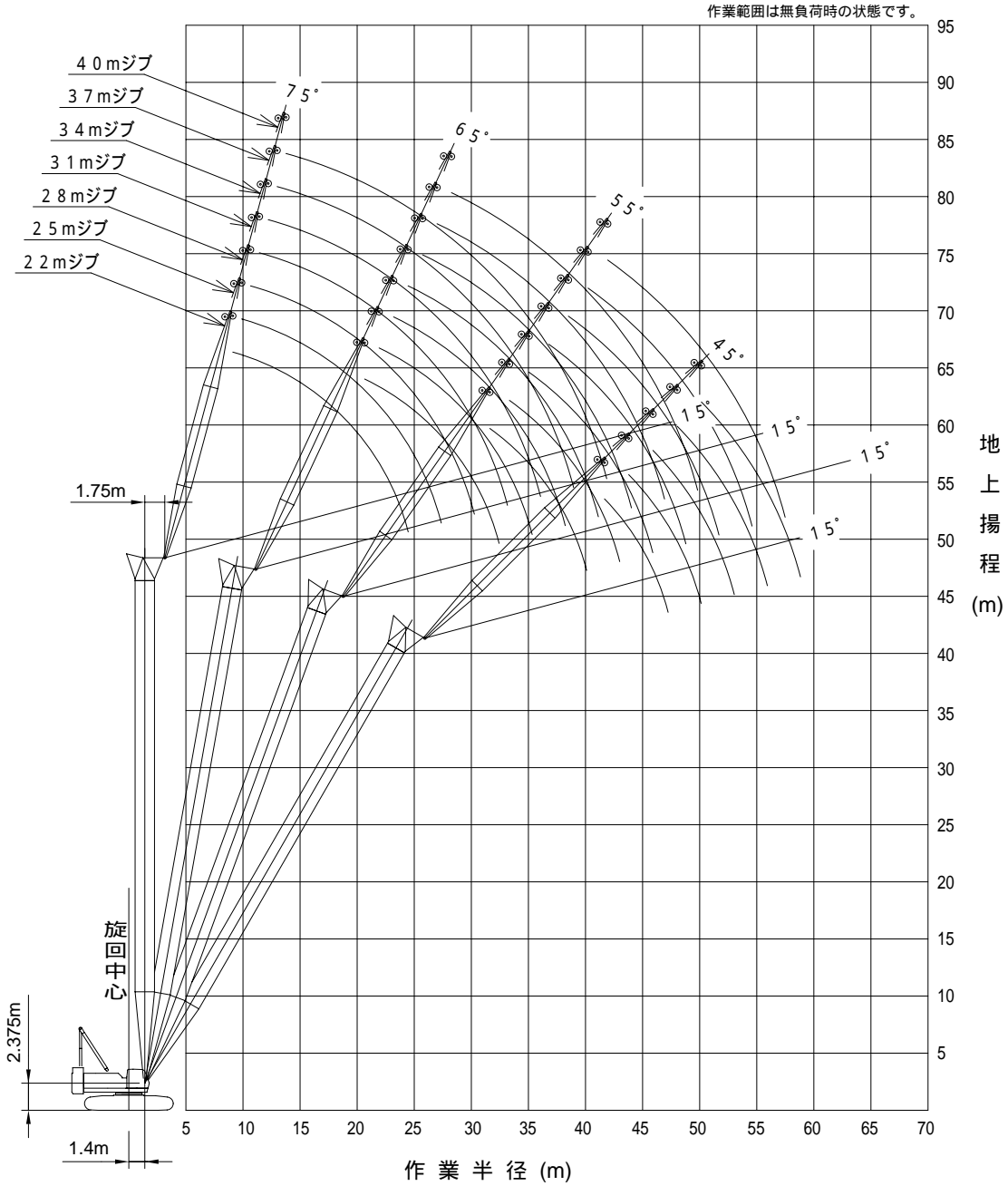
CX1000



# HITACHI CX1000

46mタワークレーン(2本掛)

作業範囲図



縮尺 1 / 600

フ	タワー長さ	(m)	46
ロ	ジブ長さ	(m)	22 - 40
ン	タワー+ジブ付最長	(m)	46 + 40=86
ト	最大揚程	(m)	83.5
全	装 備 重 量	(t)	約124(46mタワー+40mジブ)

## HITACHI CX1000

46mタワークレーン定格総荷重表

(単位:t)

ジブ長さ(m)	22				25				28			
	90	80	70	60	90	80	70	60	90	80	70	60
10.3	17.50				11.2×16.00							
12.0	17.50				16.00				15.00			
14.0	17.30				16.00				15.00			
15.0	17.00				16.00				15.00			
16.0	15.60				15.60				14.50			
18.0	13.50				13.50				13.20			
20.0	12.00	20.7×11.60			12.00				12.00			
22.0	10.90	10.90			10.90	10.90			10.90	23.2×10.40		
24.0	10.00	10.00			10.00	10.00			10.00	10.00		
26.0	24.4×9.75	9.10			9.10	9.10			9.10	9.10		
28.0		8.20			27.3×8.55	8.30			8.25	8.25		
30.0		7.50	31.7×7.00			7.50			7.50	7.50		
32.0		6.95	6.95			6.80	33.4×6.40		30.2×7.45	6.75		
34.0		32.4×6.80	6.40			6.25	6.25			6.10	35.1×5.85	
36.0			5.95			5.80	35.3×5.95			5.70	5.70	
38.0			5.55			5.45				5.30	5.30	
40.0			5.20	41.7×4.35		5.10				38.2×5.25	4.95	
42.0				4.30		4.75	43.8×3.90				4.65	
44.0				4.05		4.75	42.9×4.60				4.35	
46.0				3.80		3.65					45.8×4.15	3.50
48.0				47.2×3.65		3.40						3.30
50.0						3.25						3.10
52.0						50.1×3.20						2.90
53.0												280.00

ジブ長さ(m)	31				34				37			
	90	80	70	60	90	80	70	60	90	80	70	60
12.8	14.00				13.6×12.50							
14.0	14.00				12.50				14.5×11.00			
15.0	14.00				12.50				11.00			
16.0	14.00				12.50				11.00			
18.0	13.00				12.10				11.00			
20.0	11.80				11.20				10.90			
22.0	10.60				10.40				10.10			
24.0	9.60	24.5×9.35			9.60	25.8×8.90			9.40			
26.0	8.80	8.80			8.80	8.80			8.80	27.0×8.40		
28.0	8.00	8.00			8.00	8.00			8.00	8.00		
30.0	7.30	7.30			7.30	7.30			7.20	7.20		
32.0	6.70	6.70			6.60	6.60			6.55	6.55		
34.0	33.1×6.35	6.10			6.00	6.00			6.00	6.00		
36.0		5.60	36.8×5.40		5.45	5.45			5.45	5.45		
38.0		5.20	5.20		4.95	38.6×4.90			4.95	4.95		
40.0		4.85	4.85		4.70	4.70			38.9×4.80	4.60	40.3×4.50	
42.0		41.1×4.65	4.55		4.40	4.40				4.30	4.30	
44.0			4.25		4.10	4.10				4.00	4.00	
46.0			4.00			3.85				3.75	3.75	
48.0			3.80	48.1×3.15		3.65				46.9×3.65	3.55	
50.0			48.7×3.70		2.95	3.45	50.2×2.70				3.15	
52.0					2.75	51.6×3.30					2.95	
54.0					2.55						54.5×2.90	
56.0				55.9×2.40								2.15
58.0												2.05
58.8												2.00

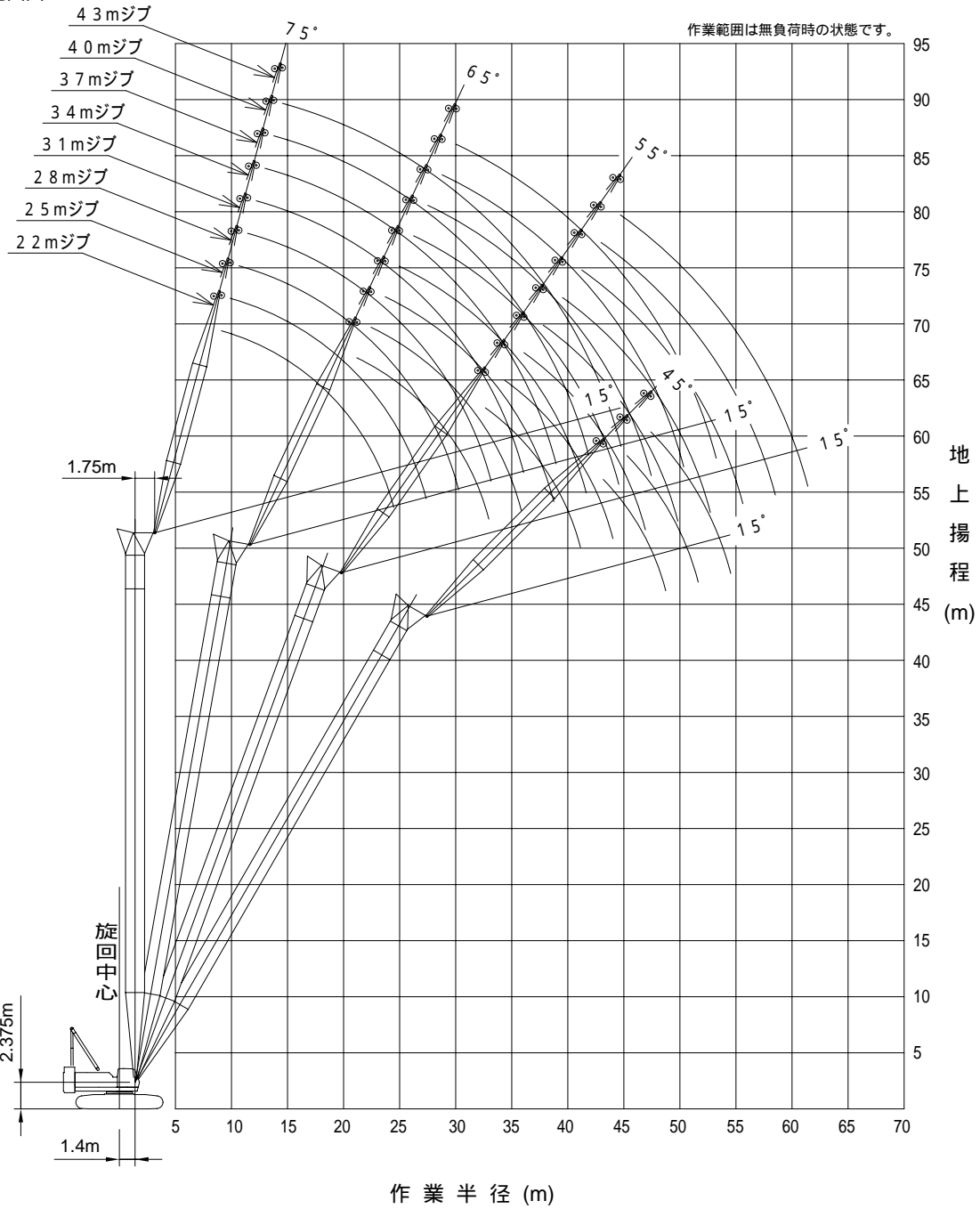
ジブ長さ(m)	40		
	90	80	70
15.3	10.00		
16.0	10.00		
18.0	10.00		
20.0	10.00		
22.0	9.80		
24.0	9.20		
26.0	8.60		
28.0	8.00	28.3×7.90	
30.0	7.20	7.20	
32.0	6.55	6.55	
34.0	6.00	6.00	
36.0	5.45	5.45	
38.0	4.95	4.95	
40.0	4.50	4.50	
42.0	41.8×4.20	4.20	4.20
44.0		3.90	3.90
46.0		3.65	3.65
48.0		3.45	3.45
50.0		49.8×3.20	3.20
52.0			3.05
54.0			2.85
56.0			2.80
57.4			2.60

CX1000

# HITACHI CX1000

49mタワークレーン(2本掛)

作業範囲図



縮尺 1 / 600

フ	タワー長さ (m)	49
ロ	ジブ長さ (m)	22 - 43
ン	タワー + ジブ付最長 (m)	49 + 43 = 92
ト	最大揚程 (m)	89.4
全	装 備 重 量 (t)	約125(49mタワー + 43mジブ)

## HITACHI CX1000

49mタワークレーン定格総荷重表

(単位:t)

ジブ長さ(m) タワー角度(°) 作業半径(m)	22				25				28			
	90	80	70	60	90	80	70	60	90	80	70	60
10.4	17.00				11.2×16.00							
12.0	17.00				16.00				15.00			
14.0	16.40				15.60				14.70			
15.0	16.00				15.10				14.30			
16.0	15.60				14.70				13.90			
18.0	13.50				13.50				12.90			
20.0	12.00	21.2×11.30			12.00				12.00			
22.0	10.90	10.90			10.90	22.5×10.60			10.90	23.8×10.10		
24.0	9.90	9.90			9.90	9.90			10.00	10.00		
26.0	24.4×9.65	9.00			9.00	9.00			9.00	9.00		
28.0		8.10			27.3×8.40	8.10			8.10	8.10		
30.0		7.30				7.30			7.30	7.30		
32.0		6.70	32.7×6.50			6.60			30.2×7.30	6.60		
34.0		32.9×6.45	6.20			6.00	34.4×5.90			6.00		
36.0			5.75			35.8×5.65	5.60			5.45	36.1×5.45	
38.0			5.35				5.20			5.10	5.10	
40.0			5.00				4.90			38.7×4.95	4.75	
42.0			41.1×4.85	43.2×3.85			4.55				4.45	
44.0				3.75			4.30	45.3×3.45			4.20	
46.0				3.55				3.35			3.95	47.5×3.00
48.0				3.35				3.15		46.9×3.85	2.95	
50.0				48.7×3.25				2.95			2.75	
52.0								51.6×2.80			2.55	
54.0											2.40	
54.5											2.35	

ジブ長さ(m) タワー角度(°) 作業半径(m)	31				34			37		
	90	80	70	60	90	80	70	90	80	70
12.9	13.50				13.7×12.50					
14.0	13.50				12.50			14.5×11.00		
15.0	13.50				12.50			11.00		
16.0	13.20				12.50			11.00		
18.0	12.50				11.30			10.90		
20.0	11.90				10.10			10.10		
22.0	10.60				9.00			9.00		
24.0	9.60	25.0×9.20			8.20			8.10		
26.0	8.80	8.80			7.60	26.3×7.50		7.40	27.6×6.85	
28.0	8.00	8.00			7.00	7.00		6.75	6.75	
30.0	7.30	7.30			6.40	6.40		6.10	6.10	
32.0	6.60	6.60			5.60	6.00		5.70	5.70	
34.0	33.1×6.30	6.00			5.20	5.60		5.25	5.25	
36.0		5.45	37.9×5.00			5.20		4.95	4.95	
38.0		5.00	5.00			4.75	39.6×4.55	4.60	4.60	
40.0		4.65	4.65			4.50	4.50	38.9×4.45	4.30	41.3×4.10
42.0		41.6×4.40	4.35			4.20	4.20		4.00	4.00
44.0			4.10			3.95	3.95		3.80	3.80
46.0			3.85			44.5×3.90	3.70		3.55	3.55
48.0			3.60	49.6×2.60			3.45		47.4×3.40	3.35
50.0			49.8×3.45	2.55			3.25			3.15
52.0				2.40			3.10			2.95
54.0				2.20			52.7×3.05			2.80
56.0				2.05						55.6×2.70
57.4				2.00						

ジブ長さ(m) タワー角度(°) 作業半径(m)	40			43		
	90	80	70	90	80	70
15.3	9.50					
16.0	9.50			16.2×8.00		
18.0	9.50			8.00		
20.0	9.50			8.00		
22.0	9.00			8.00		
24.0	8.10			8.00		
26.0	7.40			7.40		
28.0	6.80	28.8×6.50		6.80		
30.0	6.10	6.10		6.10	30.1×6.10	
32.0	5.70	5.70		5.70	5.70	
34.0	5.25	5.25		5.25	5.25	
36.0	4.95	4.95		4.90	4.90	
38.0	4.60	4.60		4.50	4.50	
40.0	41.8×4.00	4.30		4.15	4.15	
42.0		4.00	43.0×3.85	3.85	3.85	
44.0		3.70	3.70	3.60	3.60	44.7×3.50
46.0		3.45	3.45	44.7×3.50	3.35	3.35
48.0		3.25	3.25		3.10	3.10
50.0		3.05	3.05		2.90	2.90
52.0		50.3×3.00	2.85		2.70	2.70
54.0			2.70	53.2×2.60	2.55	
56.0			2.55		2.40	
58.0			2.40		2.25	
60.0			58.5×2.40		2.15	
61.4					2.05	

## 注

- 左表に示す定格総荷重は、水平堅土上設置荷役における値で転倒荷重の78%以内、および移動式クレーン構造規格で定める前方安定度1.15以上です。
- 実際に吊り上げられる質量は、左表の定格総荷重からフックなどの吊り具一切の質量を差し引いた値です。  
フック質量 25tフック.....0.73t
- 作業半径とは荷を吊った状態での施回中心からの吊り荷の重心までの水平距離です。
- 表中の × は、作業半径m×定格総荷重tを示します。
- カウンタウエイトは、39.2tです。
- 作業を行う時は必ずクローラを規定位置まで拡張してください。