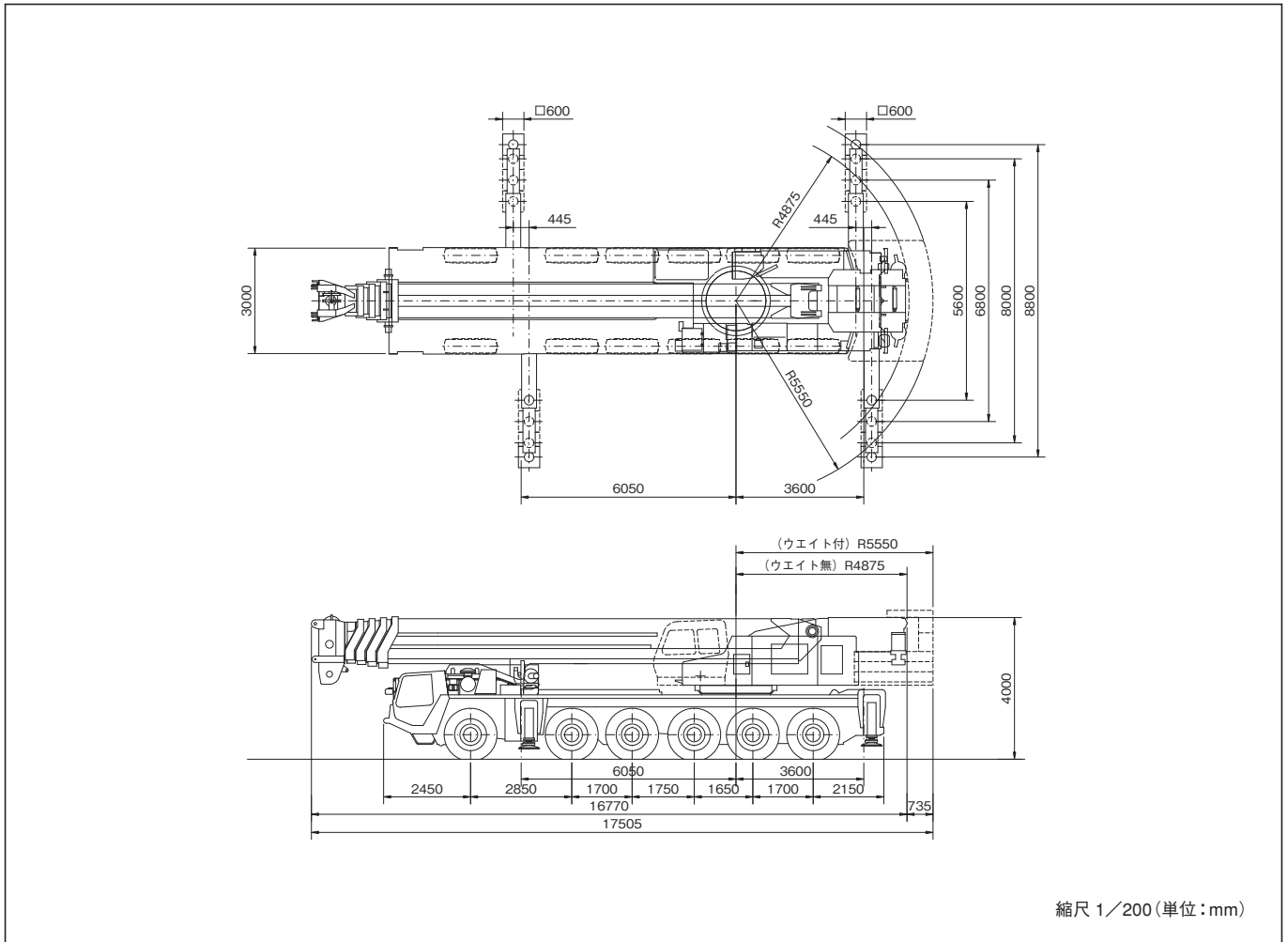
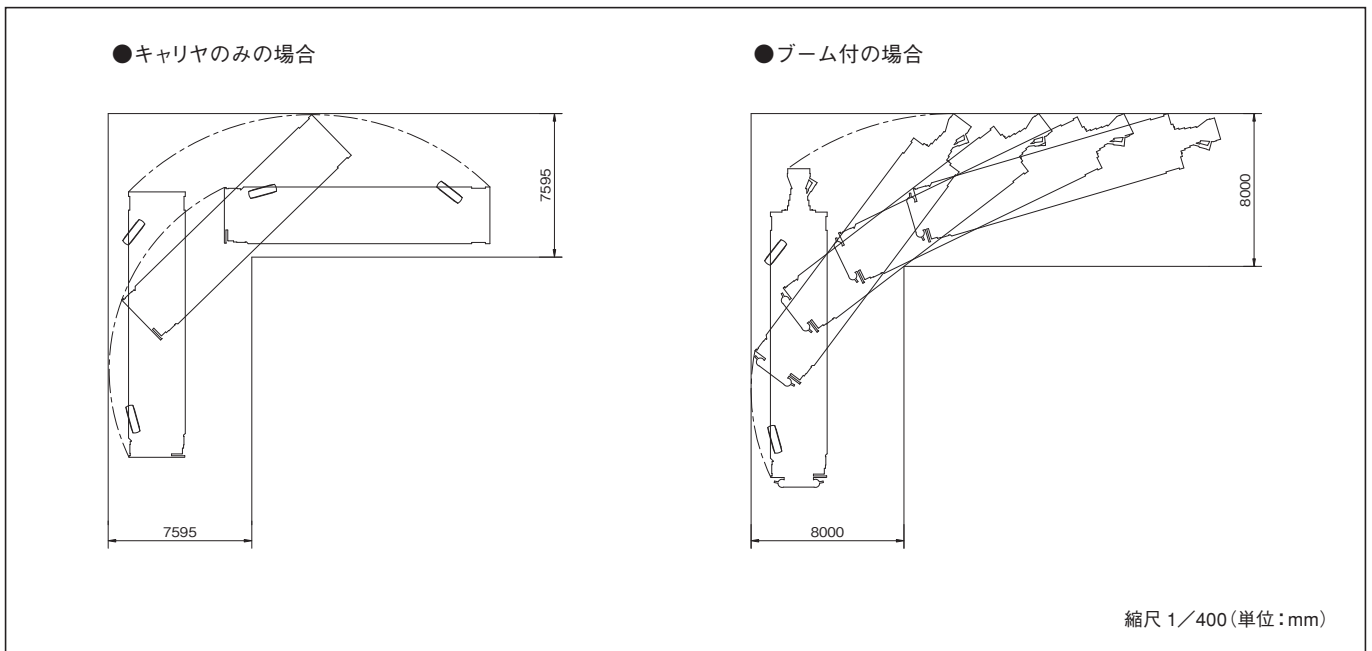


TADANO AR-2000M-2

■寸法図



■最小直角通路幅

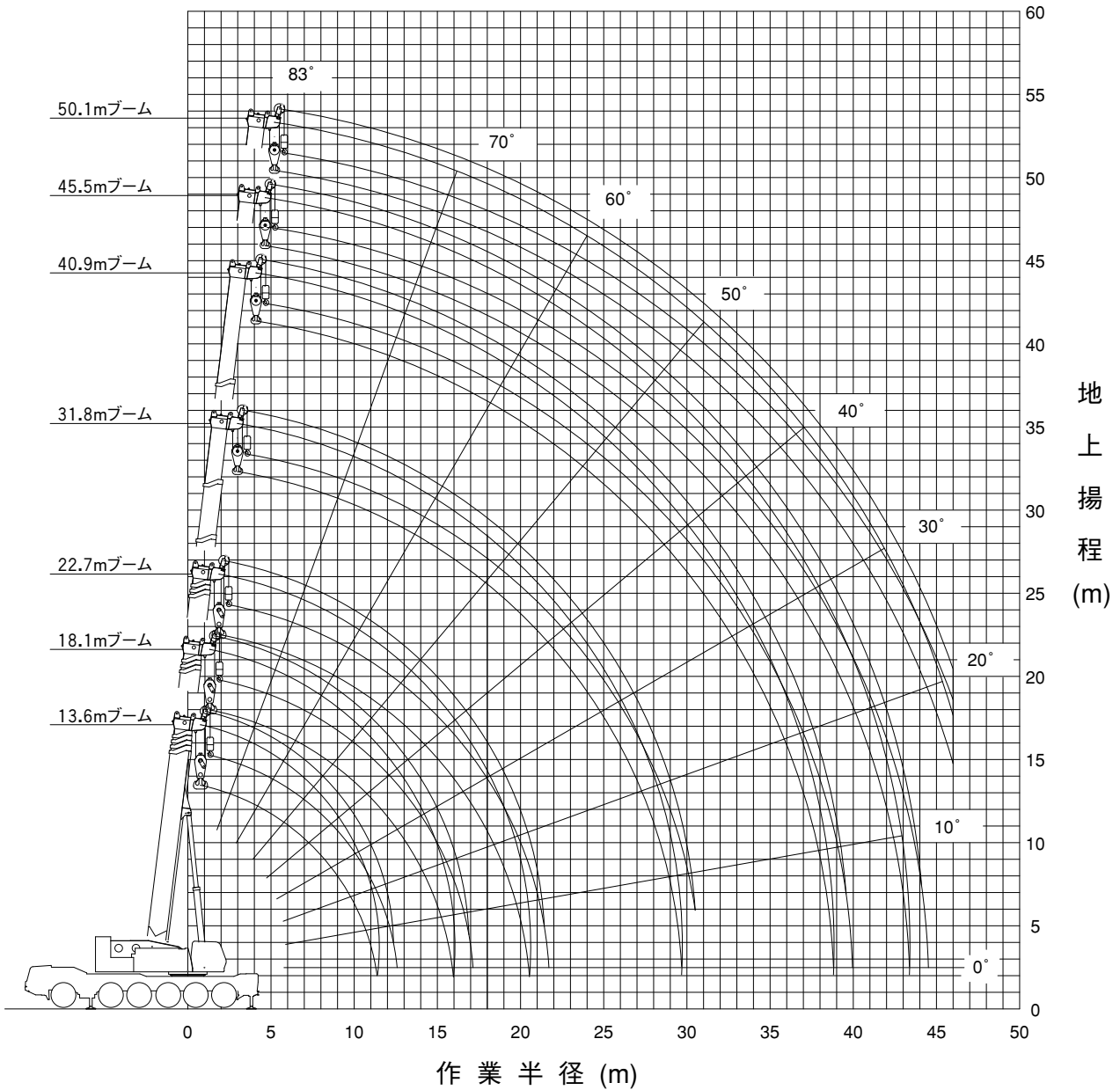


TADANO AR-2000M-2

■作業範囲図

●メインブーム

本図はブームのたわみを含んでいません。A性能の最大作業半径を図示しています。

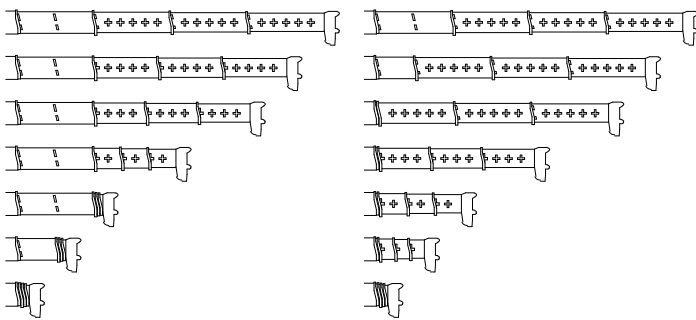


ブーム長さ

伸縮方式Ⅰ

伸縮方式Ⅱ

- 50.1mブーム
- 45.5mブーム
- 40.9mブーム
- 31.8mブーム
- 22.7mブーム
- 18.1mブーム
- 13.6mブーム



縮尺 1/400

AR-2000M-2

TADANO AR-2000M-2

■ 13.6m～50.1mブーム (伸縮方式 I)

(単位 : t)

作業半径	A性能							B性能							C性能						
	13.6m	18.1m	22.7m	31.8m	40.9m	45.5m	50.1m	13.6m	18.1m	22.7m	31.8m	40.9m	45.5m	50.1m	13.6m	18.1m	22.7m	31.8m	40.9m	45.5m	50.1m
3.0	200.0	120.0						195.0	120.0						193.0	120.0					
3.5	179.6	120.0						178.0	120.0						176.0	120.0					
4.0	166.0	120.0	120.0					166.0	120.0	120.0					162.0	120.0	120.0				
4.5	154.3	120.0	120.0					148.0	120.0	120.0					148.0	120.0	120.0				
5.0	144.2	120.0	120.0	70.0				133.0	120.0	120.0	70.0				133.0	120.0	120.0	70.0			
6.0	127.4	120.0	117.0	70.0				113.0	112.0	112.0	70.0				110.0	109.0	108.0	70.0			
7.0	113.7	107.7	103.2	70.0	60.0			98.6	97.4	96.3	70.0	60.0			96.9	95.9	95.0	70.0	60.0		
8.0	100.4	97.2	91.9	70.0	60.0	44.0	35.0	85.1	83.8	82.8	70.0	60.0	44.0	35.0	85.1	83.8	82.8	70.0	60.0	44.0	35.0
9.0	90.2	85.3	82.5	70.0	60.0	44.0	35.0	74.4	73.1	72.0	70.0	60.0	44.0	35.0	74.4	73.1	72.0	70.0	60.0	44.0	35.0
10.0	80.1	76.7	74.7	70.0	57.0	44.0	35.0	65.8	64.5	63.4	63.7	57.0	44.0	35.0	65.8	64.5	63.4	63.7	57.0	44.0	35.0
11.0	66.9	69.9	68.1	62.0	53.0	44.0	35.0	58.7	57.3	56.3	58.4	53.0	44.0	35.0	58.7	57.3	56.3	58.4	53.0	44.0	35.0
12.0		62.7	61.5	57.5	49.0	41.0	35.0		51.3	50.3	52.8	49.0	41.0	35.0		51.3	50.3	52.8	49.0	41.0	35.0
14.0		51.4	50.2	49.5	43.0	36.5	34.2		41.8	40.8	43.3	42.2	36.5	34.2		41.4	40.6	42.6	42.2	36.5	34.2
16.0			41.8	43.0	37.5	32.0	30.0			33.9	35.8	36.7	32.0	30.0			33.9	35.8	36.7	32.0	30.0
18.0			35.2	37.5	33.0	28.8	26.8			28.7	30.6	31.5	28.8	26.8			27.1	29.6	30.7	28.8	26.8
20.0			27.7	32.0	29.5	26.2	24.0			23.9	26.1	27.2	26.2	24.0			22.0	24.3	25.5	26.1	24.0
22.0				28.0	26.0	23.8	21.5				21.9	23.0	23.6	21.5				20.3	21.4	21.9	21.5
24.0				24.3	23.5	21.7	19.5				18.6	19.6	20.2	19.5				17.0	18.1	18.6	18.9
26.0				21.0	22.0	19.6	17.5				15.9	16.9	17.4	17.5				14.4	15.4	15.9	16.2
28.0				18.4	19.7	17.8	16.0				13.6	14.6	15.1	15.3				12.2	13.2	13.7	13.9
30.0					17.5	16.3	14.9					12.6	13.1	13.3					11.3	11.8	12.0
32.0					15.5	14.9	13.7					11.0	11.4	11.6					9.7	10.2	10.4
34.0					13.7	14.0	12.7					9.5	10.0	10.2					8.4	8.8	9.0
36.0					12.3	12.7	11.7					8.3	8.7	8.9					7.2	7.6	7.8
38.0					11.0	11.4	11.0					7.3	7.6	7.8					6.1	6.5	6.7
40.0						10.0	10.1						6.5	6.8						5.4	5.7
42.0						8.8	9.2						5.5	5.7						4.4	4.7
44.0							8.2							4.8							3.8
46.0							7.2							4.0							3.0
θ (°)	0～83	0～83	0～83	0～83	0～83	0～83	12～83	0～83	0～83	0～83	0～83	0～83	0～83	12～83	0～83	0～83	0～83	0～83	0～83	0～83	12～83

作業半径	D性能							E性能							F性能							
	13.6m	18.1m	22.7m	31.8m	40.9m	45.5m	50.1m	13.6m	18.1m	22.7m	31.8m	40.9m	45.5m	50.1m	13.6m	18.1m	22.7m	31.8m	40.9m	45.5m	50.1m	
3.0	192.0	120.0						187.0	120.0						170.0	120.0						
3.5	172.0	120.0						162.0	120.0						155.0	120.0						
4.0	151.0	120.0	120.0					142.0	120.0	120.0					140.0	120.0	120.0					
4.5	136.0	120.0	120.0					126.0	120.0	120.0					124.0	120.0	120.0					
5.0	126.0	120.0	120.0	70.0				114.0	113.0	112.1	70.0				111.0	110.0	109.0	70.0				
6.0	104.0	103.0	102.0	70.0				94.3	93.3	92.4	70.0				91.6	90.4	89.4	70.0				
7.0	88.1	86.9	85.8	70.0	60.0			79.9	78.9	78.1	70.0	60.0			77.1	75.9	74.9	70.0	60.0			
8.0	75.8	74.6	73.5	70.0	60.0	44.0	35.0	69.0	68.0	67.1	69.2	60.0	44.0	35.0	60.8	60.1	59.7	65.4	60.0	44.0	35.0	
9.0	66.1	64.8	63.8	64.7	60.0	44.0	35.0	60.3	59.3	58.4	60.5	60.0	44.0	35.0	47.2	46.4	45.9	51.3	55.2	44.0	35.0	
10.0	58.2	57.0	55.9	58.5	56.1	44.0	35.0	52.9	51.2	49.8	53.0	54.4	44.0	35.0	37.9	37.0	36.5	41.4	44.7	44.0	35.0	
11.0	51.1	50.0	49.1	51.6	52.1	44.0	35.0	44.1	42.4	41.1	44.2	45.6	44.0	35.0	31.1	30.2	29.6	34.1	37.1	38.0	35.0	
12.0		44.9	44.0	46.0	46.9	41.0	35.0		35.8	34.5	37.4	38.8	39.5	35.0		24.4	23.8	28.4	31.3	32.0	32.3	
14.0			33.9	32.8	35.5	36.7	36.5	34.2		26.3	25.2	27.9	29.1	29.8	30.1		16.5	15.8	19.8	22.4	23.4	23.8
16.0				25.2	27.7	28.9	29.6	29.8			18.7	21.4	22.6	23.2	23.5			10.7	14.3	16.6	17.6	18.0
18.0				19.8	22.2	23.3	23.9	24.2			13.9	16.5	17.7	18.3	18.6			7.0	10.3	12.5	13.3	13.9
20.0				15.7	18.0	19.1	19.7	19.9			10.4	12.8	14.0	14.6	14.8			4.4	7.4	9.4	10.2	10.8
22.0					14.7	15.8	16.3	16.6				9.9	11.1	11.6	11.9				5.2	7.0	7.8	8.3
24.0					12.1	13.1	13.6	13.9				7.7	8.8	9.3	9.6				3.4	5.1	5.8	6.4
26.0					9.9	10.9	11.4	11.7				5.9	6.9	7.4	7.7				2.0	3.6	4.3	4.7
28.0					8.1	9.1	9.6	9.8				4.4	5.4	5.9	6.1							
30.0						7.5	8.0	8.2					4.1	4.6	4.8							
32.0						6.2	6.6	6.9					2.8	3.4	3.7							
34.0						5.0	5.4	5.7						2.2	2.5							
36.0						3.8	4.3	4.6														
38.0						2.8	3.2	3.5														
40.0							2.6															
θ (°)	0～83	0～83	0～83	0～83	0～83	23～83	33～83	0～83	0～83	0～83	0～83	32～83	38～83	44～83	0～83	0～83	0～83	31～83	47～83	54～83	58～83	

作業半径	G性能							H性能		I性能
	13.6m	18.1m	22.7m	31.8m	40.9m	45.5m	50.1m	13.6m	18.1m	13.6m
3.0	165.0	120.0						145.0	120.0	7.0
3.5	150.0	120.0						130.0	120.0	7.0
4.0	137.0	120.0	120.0					117.0	116.0	7.0
4.5	124.0	120.0	120.0					97.9	98.1	7.0
5.0	111.0	110.0	109.0	70.0				72.7	72.7	7.0
6.0	91.6	90.4	89.4	70.0				46.0	45.7	7.0
7.0	75.2	74.6	74.2	70.0	60.0			32.0	31.5	7.0
8.0	53.3	52.5	52.0	58.9	60.0	44.0	35.0	23.4	22.8	7.0
9.0	40.1	39.2	38.7	44.6	48.6	44.0	35.0	17.6	16.9	7.0
10.0	31.3	30.4	29.9	35.0	38.6	40.1	35.0	13.4	12.7	5.8
11.0	25.1	24.1	23.5	28.2	31.4	32.8	33.9	10.3	9.5	
12.0		19.4	18.8	23.1	26.0	27.3	28.2		6.9	
14.0		12.8	12.2	16.0	18.5	19.6	20.4		3.3	
16.0			7.8	11.3	13.5	14.4	15.2			
18.0			4.6	7.9	9.9	10.8	11.4			
20.0			2.4	5.3	7.2	8.0	8.6			
22.0				3.4	5.2	5.9	6.5			
θ (°)	0～83	0～83	11～83	39～83	53～83	60～83	63～83	0～83	24～83	0～83

TADANO AR-2000M-2

■ 13.6m～50.1mブーム (伸縮方式II)

(単位:t)

作業半径	ES性能							FS性能						
	13.6m	18.1m	22.7m	31.8m	40.9m	45.5m	50.1	13.6m	18.1m	22.7m	31.8m	40.9m	45.5m	50.1m
3.0	187.0	70.0						170.0	70.0					
3.5	162.0	70.0						155.0	70.0					
4.0	142.0	70.0	70.0					140.0	70.0	70.0				
4.5	126.0	70.0	70.0					124.0	70.0	70.0				
5.0	114.0	70.0	70.0	60.0				111.0	70.0	70.0	60.0			
6.0	94.3	70.0	70.0	60.0				91.6	70.0	70.0	60.0			
7.0	79.9	70.0	70.0	60.0	35.0			77.1	70.0	70.0	60.0	35.0		
8.0	69.0	68.0	67.1	60.0	35.0	35.0	35.0	60.8	60.1	59.7	60.0	35.0	35.0	35.0
9.0	60.3	59.3	58.4	54.6	35.0	35.0	35.0	47.2	55.7	56.7	51.3	35.0	35.0	35.0
10.0	52.9	51.2	49.8	50.0	35.0	35.0	35.0	37.9	45.3	46.2	47.6	35.0	35.0	35.0
11.0	44.1	46.1	47.0	44.2	35.0	35.0	35.0	31.1	37.6	38.5	39.9	35.0	35.0	35.0
12.0		39.3	40.2	41.4	35.0	35.0	35.0		31.8	32.7	34.0	34.4	33.5	32.3
14.0		29.7	30.4	31.6	31.4	31.1	30.1		23.2	24.1	25.3	25.8	24.8	23.8
16.0			23.9	24.9	25.3	24.4	23.5			18.2	19.3	19.7	18.8	18.0
18.0			19.1	20.1	20.5	19.6	18.6			14.0	15.0	15.4	14.5	13.9
20.0			15.5	16.3	16.6	15.8	14.8			11.0	11.8	12.2	11.3	10.8
22.0				13.3	13.7	12.8	11.9				9.4	9.8	8.9	8.3
24.0				11.0	11.3	10.5	9.6				7.5	7.8	7.0	6.4
26.0				9.1	9.4	8.6	7.7				5.9	6.2	5.4	4.7
28.0				7.6	7.8	7.0	6.1				4.7	4.9	4.1	
30.0					6.5	5.7	4.8					3.8	3.0	
32.0					5.4	4.5	3.7					2.9		
34.0					4.5	3.6	2.5							
36.0					3.6									
θ (°)	0~83	0~83	0~83	0~83	14~83	35~83	44~83	0~83	0~83	0~83	0~83	30~83	44~83	58~83
各ブーム段の伸長状態 (%)														
2段ブーム	0	0	0	0	0	50	100	0	0	0	0	0	50	100
3段ブーム	0	16	33	66	100	100	100	0	16	33	66	100	100	100
4段ブーム	0	16	33	66	100	100	100	0	16	33	66	100	100	100
トップブーム	0	16	33	66	100	100	100	0	16	33	66	100	100	100

■ 定格総荷重の見方

(1) 定格総荷重は、アウトリガを水平堅土上に設置した時の値で、吊具重量とフック重量を含んだ値です。下表に各フックの重量を示します。

フック種類	200tアタッチメント付	120tフック	80tフック	11.2tフック
フック重量	2700kg	2100kg	1360kg	430kg

(2) 定格総荷重表は、ブームのたわみを含んだ実際の作業半径に基づいています。

(3) 定格総荷重の性能区分A~I、及びES、FSは下表の通りです。

アウトリガ張出幅	カウンタウエイト				
	63t	42t	22t	10t	0t
8.8m	A	B	D	E(ES)	F(FS)
8.0m	B	C	E	F	G
6.8m	C	E	F	G	H
5.6m		F	G	H	H
2.7m	—	—	—	—	I

(5) 定格総荷重は、2段ブーム固定ピンを使用した時の値です。

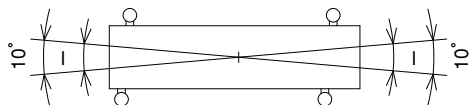
2段ブーム固定ピンを使用していないとき、ブームの長さに対する最大定格総荷重は下表の様に制限されます。

ブーム長さ	13.6mを越え18.2mまで	18.3mを越え50.1mまで
最大定格総荷重	58 t	26 t

(6) シングルトップの定格総荷重は、ブームの定格総荷重よりブームに取付けられているフックの重量を差引いた値とし、かつ限度は11.2tです。

(7) 瞬間最大風速が、10m/s以上の風速では、クレーン作業を中止して下さい。

(8) 定格総荷重表中の θ は、無負荷時のブーム起伏角度範囲です。



- ・ ES性能、FS性能は伸縮方式「(3段・4段・トップブーム先伸長方式)」で伸ばした状態の性能です。
- ・ H性能は13.6mブームから18.1mブームまでの性能です。
- ・ I性能は13.6mブームのみとし、作業領域は図のようになります。

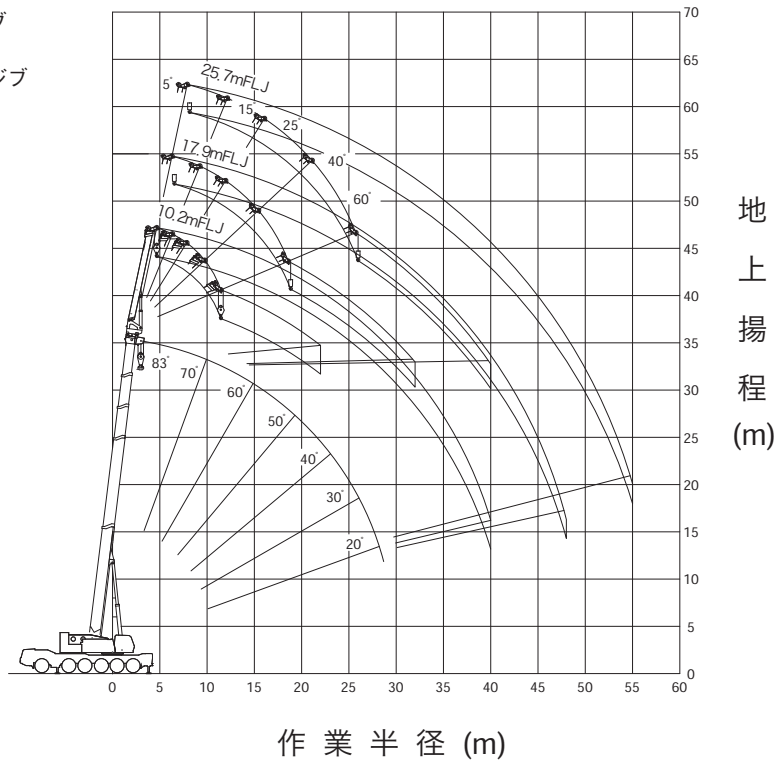
(4) 各ブーム長さにおけるフックのワイヤロープ巻掛本数は、下表の通りです。なお、ロープ1本当たりの荷重は主巻・補巻ともに11.25t以下です。

ブーム長さ	13.6m	18.1m	22.7m	31.8m	40.9m	45.5m	50.1m
巻掛本数	(22) 12	12	12	7	6	4	4

TADANO AR-2000M-2

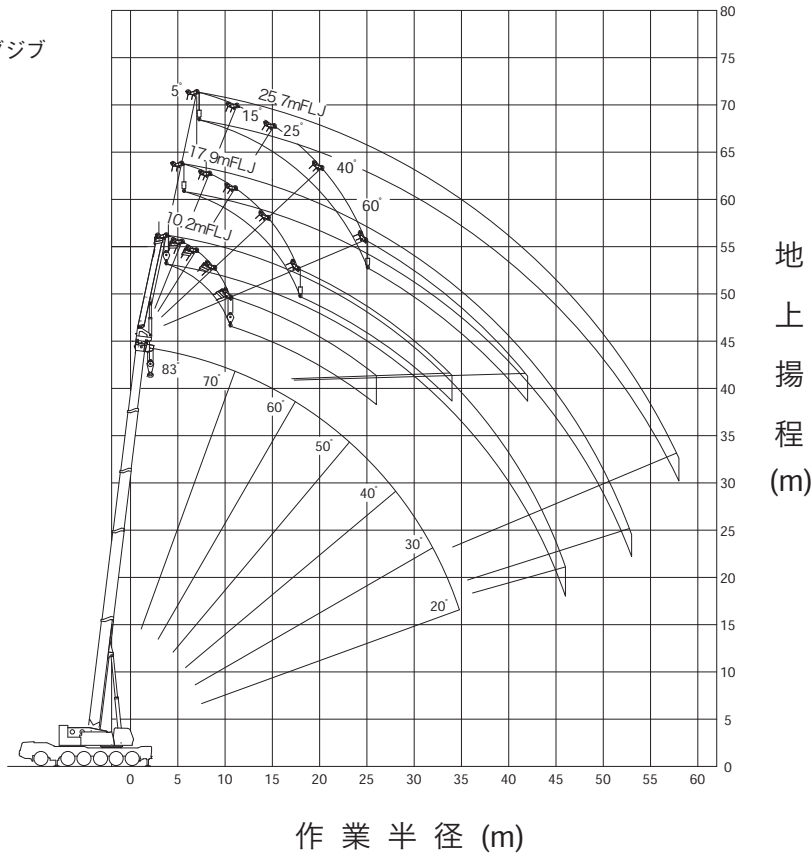
■作業範囲図

●フルオートラフィングジブ
31.8mブーム+1.9m
+フルオートラフィングジブ



地上揚程 (m)

40.9mブーム+1.9m
+フルオートラフィングジブ



地上揚程 (m)

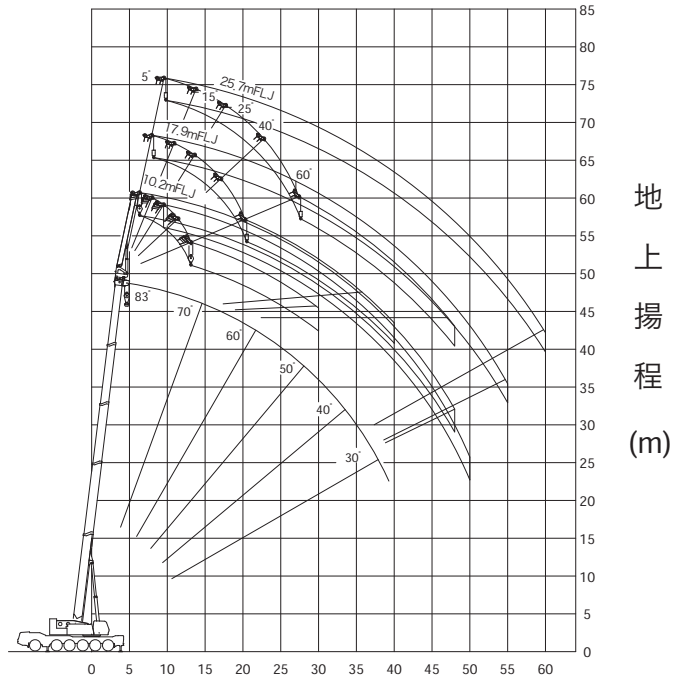
※本図はブーム、ジブのたわみを含んでいません。また、FA性能における最大作業半径を図示しています。

縮尺 1/800

TADANO AR-2000M-2

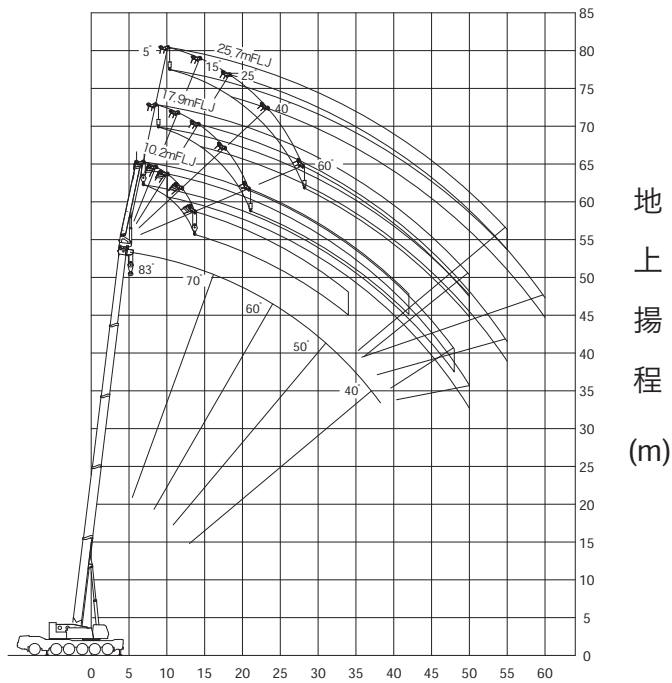
■作業範囲図

- フルオートラフィングジブ
- 45.5mブーム+1.9m
- +フルオートラフィングジブ



作業半径 (m)

- 50.1mブーム+1.9m
- +フルオートラフィングジブ



作業半径 (m)

※本図はブーム、ジブのたわみを含んでいません。また、FA性能における最大作業半径を図示しています。

縮尺 1/1000

AR-2000M-2

TADANO AR-2000M-2

■FA性能 31.8mブーム

(単位:t)

ジブ長さ オフセット	1.9m+10.2m									
	5°		15°		25°		40°		60°	
作業半径	起伏 角度	定格 総荷重	起伏 角度	定格 総荷重	起伏 角度	定格 総荷重	起伏 角度	定格 総荷重	起伏 角度	定格 総荷重
7.0	80.4	22.5								
8.0	79.1	22.5								
9.0	77.8	22.5	80.4	22.5						
10.0	76.5	22.5	79.1	22.5	81.1	18.8				
11.0	75.2	22.5	77.8	21.6	79.8	18.2				
12.0	73.9	22.5	76.4	20.7	78.4	17.6	80.9	14.2		
14.0	71.2	22.5	73.7	19.1	75.7	16.5	78.1	13.7	80.2	10.3
16.0	68.5	20.7	70.9	17.7	72.9	15.6	75.2	13.1	77.1	10.1
18.0	65.6	18.9	68.1	16.5	70.0	14.8	72.2	12.7	74.0	10.0
20.0	62.7	17.4	65.2	15.5	67.1	14.1	69.2	12.3	70.7	9.9
22.0	59.6	16.0	62.1	14.6	64.0	13.4	66.0	12.0	67.3	9.9
24.0	56.5	14.9	59.0	13.8	60.8	12.9	62.7	11.7		
26.0	53.2	13.9	55.7	13.1	57.5	12.4	59.3	11.5		
28.0	49.7	13.0	52.2	12.5	54.0	12.0	55.6	11.3		
30.0	46.0	12.3	48.5	11.9	50.3	11.6	51.7	11.2		
32.0	42.1	11.6	44.6	11.4	46.2	11.3	47.3	11.2		
34.0	37.7	11.0	40.2	11.0	41.7	11.1				
36.0	32.8	10.5	35.2	10.7	36.6	10.9				
38.0	27.0	9.6	29.2	9.7						
40.0	19.3	8.1	21.0	8.2						
42.0										
44.0										
46.0										
48.0										
θ (°)	19~83		20~83		35~83		46~83		67~83	
標準フック	25tフック									
フック重量	730kg									
巻掛本数	2本掛け									

■FA性能 40.9mブーム

(単位:t)

ジブ長さ オフセット	1.9m+10.2m									
	5°		15°		25°		40°		60°	
作業半径	起伏 角度	定格 総荷重	起伏 角度	定格 総荷重	起伏 角度	定格 総荷重	起伏 角度	定格 総荷重	起伏 角度	定格 総荷重
7.0										
8.0										
9.0										
10.0	79.5	22.5								
11.0	78.5	22.5	80.8	22.5						
12.0	77.5	22.5	79.8	22.5						
14.0	75.4	22.5	77.7	20.9	79.2	17.5				
16.0	73.3	22.5	75.5	19.5	77.0	16.6	78.8	13.6	80.7	10.2
18.0	71.2	22.0	73.3	18.3	74.8	15.9	76.5	13.2	78.3	10.1
20.0	68.9	20.3	71.1	17.2	72.5	15.2	74.2	12.8	75.9	10.0
22.0	66.5	18.8	68.8	16.3	70.2	14.5	71.9	12.5	73.5	9.9
24.0	64.1	17.4	66.4	15.5	67.9	14.0	69.4	12.2	71.0	9.9
26.0	61.6	15.8	64.0	14.7	65.5	13.4	67.0	11.9	68.4	9.8
28.0	59.1	14.4	61.5	13.9	63.0	13.0	64.4	11.7	65.7	9.8
30.0	56.4	13.2	58.8	12.7	60.3	12.4	61.7	11.5		
32.0	53.7	12.1	56.1	11.8	57.6	11.5	59.0	11.3		
34.0	50.8	11.2	53.2	10.9	54.7	10.7	55.9	10.6		
36.0	47.8	10.3	50.2	10.1	51.6	9.9	52.7	9.9		
38.0	44.6	9.4	47.0	9.3	48.3	9.2	49.3	9.2		
40.0	41.1	8.1	43.5	8.4	44.8	8.6	45.6	8.6		
42.0	37.3	6.8	39.6	7.0	40.8	7.2				
44.0	33.1	5.6	35.3	5.8	36.3	5.9				
46.0	28.3	4.5	30.3	4.6	31.0	4.7				
48.0	22.4	3.5	24.1	3.6						
θ (°)	22~83		24~83		30~83		44~83		64~83	
標準フック	25tフック									
フック重量	730kg									
巻掛本数	2本掛け									

ジブ長さ オフセット	1.9m+17.9m									
	5°		15°		25°		40°		60°	
作業半径	起伏 角度	定格 総荷重	起伏 角度	定格 総荷重	起伏 角度	定格 総荷重	起伏 角度	定格 総荷重	起伏 角度	定格 総荷重
10.0	79.9	11.2								
11.0	78.8	11.2								
12.0	77.7	11.2								
14.0	75.5	11.2	79.3	11.2						
16.0	73.3	11.2	77.1	11.0	79.9	9.7				
18.0	71.0	11.2	74.9	10.5	77.6	9.3				
20.0	68.7	11.2	72.5	9.9	75.3	8.7	79.1	7.2		
22.0	66.3	10.5	70.2	9.3	72.8	8.2	76.6	6.9	80.2	5.1
24.0	63.9	9.7	67.7	8.7	70.4	7.8	74.1	6.7	77.3	5.0
26.0	61.3	9.0	65.2	8.1	67.8	7.4	71.4	6.4	74.4	4.9
28.0	58.7	8.3	62.6	7.7	65.2	7.1	68.6	6.2	71.4	4.9
30.0	56.0	7.8	59.9	7.2	62.4	6.8	65.8	6.1	68.2	4.8
32.0	53.2	7.3	57.1	6.9	59.6	6.5	62.8	5.9	64.8	4.8
34.0	50.2	6.8	54.2	6.5	56.6	6.2	59.6	5.8		
36.0	47.1	6.4	51.1	6.2	53.4	6.0	56.3	5.7		
38.0	43.8	6.0	47.8	6.0	50.1	5.8	52.6	5.6		
40.0	40.2	5.7	44.3	5.7	46.4	5.7	48.7	5.6		
42.0	36.3	5.4	40.4	5.5	42.3	5.5				
44.0	31.9	5.2	35.9	5.3	37.7	5.4				
46.0	26.6	4.9	30.7	5.2	32.0	5.4				
48.0	19.8	4.7	23.7	5.1						
50.0										
55.0										
θ (°)	19~83		22~83		31~83		47~83		64~83	
標準フック	11.2 tフック									
フック重量	430kg									
巻掛本数	1本掛け									

ジブ長さ オフセット	1.9m+17.9m									
	5°		15°		25°		40°		60°	
作業半径	起伏 角度	定格 総荷重	起伏 角度	定格 総荷重	起伏 角度	定格 総荷重	起伏 角度	定格 総荷重	起伏 角度	定格 総荷重
10.0										
11.0										
12.0										
14.0	78.4	11.2								
16.0	76.6	11.2	80.0	11.2						
18.0	74.8	11.2	78.2	10.9						
20.0	73.0	11.2	76.4	10.4	78.5	9.2				
22.0	71.1	11.2	74.5	10.0	76.5	8.8	79.9	7.2		
24.0	69.3	11.0	72.6	9.6	74.6	8.4	77.9	6.9	80.7	5.1
26.0	67.3	10.5	70.6	9.1	72.6	8.0	75.9	6.7	78.5	5.0
28.0	65.2	9.8	68.6	8.6	70.6	7.7	73.8	6.5	76.2	4.9
30.0	63.1	9.1	66.6	8.2	68.5	7.4	71.7	6.3	74.0	4.9
32.0	61.0	8.6	64.5	7.8	66.4	7.1	69.5	6.2	71.6	4.8
34.0	58.8	8.1	62.3	7.4	64.1	6.8	67.3	6.0	69.1	4.8
36.0	56.5	7.6	60.1	7.1	61.9	6.6	65.0	5.9	66.6	4.8
38.0	54.1	7.2	57.8	6.8	59.5	6.4	62.5	5.8		
40.0	51.6	6.8	55.3	6.5	57.1	6.2	60.0	5.7		
42.0	49.1	6.5	52.8	6.2	54.5	6.0	57.4	5.6		
44.0	46.4	6.1	50.2	6.0	51.8	5.8	54.6	5.6		
46.0	43.5	5.9	47.4	5.8	48.9	5.7	51.6	5.5		
48.0	40.4	5.6	44.3	5.6	45.8	5.6	48.3	5.5		
50.0	37.0	5.0	41.0	5.3	42.3	5.3				
55.0	26.1	3.0	29.9	3.2	30.5	3.3				
θ (°)	26~83		29~83		29~83		46~83		65~83	
標準フック	11.2 tフック									
フック重量	430kg									
巻掛本数	1本掛け									

ジブ長さ オフセット	1.9m+25.7m									
	5°		15°		25°		40°		60°	
作業半径	起伏 角度	定格 総荷重	起伏 角度	定格 総荷重	起伏 角度	定格 総荷重	起伏 角度	定格 総荷重	起伏 角度	定格 総荷重
14.0	78.5	7.0								
16.0	76.6	7.0								
18.0	74.8	7.0	79.2	6.4						
20.0	72.9	7.0	77.3	6.0						
22.0	70.9	6.7	75.4	5.7	79.0	5.0				
24.0	68.9	6.3	73.4	5.4	77.0	4.7				
26.0	66.9	5.9	71.4	5.1	74.9	4.5	79.8	3.7		
28.0	64.8	5.5	69.3	4.9	72.8	4.3	77.6	3.6		
30.0	62.6	5.2	67.2	4.6	70.7	4.1	75.4	3.5	79.8	3.0
32.0	60.4	5.0	65.0	4.4	68.5	3.9	73.1	3.3	77.2	2.9
34.0	58.1	4.7	62.8	4.2	66.2	3.7	70.7	3.2	74.5	2.9
36.0	55.8	4.5	60.5	4.0	63.8	3.6	68.3	3.1	71.7	2.9
38.0	53.3	4.2	58.1	3.8	61.4	3.4	65.8	3.1	68.7	2.8
40.0	50.8	4.0	55.6	3.6	58.8	3.3	63.1	3.0	65.5	2.8
42.0	48.1	3.8	52.9	3.5	56.2	3.2	60.2	2.9		
44.0	45.3	3.6	50.1	3.3	53.3	3.1	57.2	2.9		
46.0	42.3	3.5	47.2	3.2	50.3	3.0	54.0	2.8		
48.0	39.0	3.3	44.0	3.1	47.0	2.9	50.4	2.8		
50.0	35.4	3.1	40.4	3.0	43.3	2.9	46.3	2.8		
55.0	23.6	2.8	28.9	2.9						
60.0										
θ (°)	23~83		28~83		42~83		45~83		64~83	
標準フック	11.2 tフック									
フック重量	430kg									
巻掛本数	1本掛け									

ジブ長さ オフセット	1.9m+25.7m									
	5°		15°		25°		40°		60°	

TADANO AR-2000M-2

■FA性能 45.5mブーム

(単位：t)

ジブ長さ オフセット	1.9m+10.2m									
	5°		15°		25°		40°		60°	
作業半径	起伏 角度	定格 総荷重	起伏 角度	定格 総荷重	起伏 角度	定格 総荷重	起伏 角度	定格 総荷重	起伏 角度	定格 総荷重
11.0	79.7	22.5								
12.0	78.8	22.5								
14.0	77.0	22.5	79.1	21.7	80.6	17.9				
16.0	75.1	22.5	77.1	20.3	78.7	17.1	80.4	13.8		
18.0	73.2	22.5	75.2	19.1	76.7	16.3	78.4	13.4	79.9	10.1
20.0	71.2	21.3	73.1	18.0	74.7	15.6	76.4	13.0	77.8	10.0
22.0	69.1	19.2	71.1	17.1	72.7	15.0	74.4	12.7	75.7	9.9
24.0	66.9	17.3	69.0	16.2	70.6	14.4	72.3	12.4	73.5	9.9
26.0	65.6	15.7	66.8	15.1	68.5	13.9	70.1	12.1	71.3	9.8
28.0	62.3	14.1	64.5	13.8	66.3	13.4	67.9	11.9	69.0	9.8
30.0	60.0	12.8	62.2	12.7	64.0	12.3	65.7	11.7	66.6	9.8
32.0	57.6	11.6	59.8	11.5	61.6	11.4	63.3	11.2		
34.0	55.1	10.5	57.3	10.5	59.0	10.5	60.7	10.4		
36.0	52.5	9.5	54.7	9.6	56.4	9.6	58.0	9.6		
38.0	49.7	8.5	51.9	8.7	53.6	8.7	55.1	8.8		
40.0	46.9	7.6	49.0	7.7	50.7	7.9	52.1	8.0		
42.0	43.9	6.7	46.0	6.9	47.6	7.0	48.8	7.1		
44.0	40.6	5.5	42.7	5.8	44.2	6.0	45.2	6.1		
46.0	37.0	4.5	39.0	4.7	40.4	4.8				
48.0	33.1	3.5	35.1	3.7	36.3	3.8				
50.0			30.5	2.7	31.5	2.7				
θ (°)	33~83		30~83		31~83		44~83		65~83	
標準フック	25tフック									
フック重量	730kg									
巻掛本数	2本掛け									

■FA性能 50.1mブーム

(単位：t)

ジブ長さ オフセット	1.9m+10.2m									
	5°		15°		25°		40°		60°	
作業半径	起伏 角度	定格 総荷重	起伏 角度	定格 総荷重	起伏 角度	定格 総荷重	起伏 角度	定格 総荷重	起伏 角度	定格 総荷重
11.0										
12.0	80.2	16.4								
14.0	78.5	16.4	80.0	16.4						
16.0	76.9	16.4	78.4	16.4	80.0	16.4				
18.0	75.3	16.4	76.7	16.4	78.4	16.4	80.2	13.6		
20.0	73.6	16.4	75.0	16.4	76.6	16.0	78.4	13.2	79.0	10.0
22.0	71.8	16.0	73.2	15.4	74.8	14.9	76.6	12.9	77.1	10.0
24.0	69.9	14.4	71.2	13.9	72.8	13.5	74.8	12.6	75.1	9.9
26.0	67.9	13.0	69.2	12.6	70.8	12.3	72.8	11.9	73.1	9.8
28.0	65.8	11.7	67.1	11.4	68.7	11.2	70.7	10.9	71.1	9.8
30.0	63.7	10.4	65.0	10.4	66.6	10.2	68.6	10.0	69.0	9.8
32.0	61.5	9.3	62.9	9.4	64.4	9.3	66.4	9.2	66.9	9.2
34.0	59.3	8.3	60.6	8.4	62.2	8.5	64.1	8.5	64.3	8.5
36.0	57.0	7.4	58.3	7.5	59.8	7.6	61.7	7.7		
38.0	54.6	6.6	55.9	6.7	57.4	6.8	59.2	6.9		
40.0	52.2	5.9	53.5	6.0	54.9	6.1	56.7	6.2		
42.0	49.7	5.2	50.9	5.3	52.3	5.4	53.9	5.5		
44.0	47.0	4.7	48.2	4.7	49.6	4.8	51.1	4.9		
46.0	44.2	4.1	45.4	4.2	46.7	4.3	48.1	4.3		
48.0	41.2	3.4	42.4	3.7	43.6	3.8	44.8	3.8		
50.0			38.9	2.7	40.1	2.9				
θ (°)	41~83		38~83		40~83		44~83		62~83	
標準フック	25tフック									
フック重量	730kg									
巻掛本数	2本掛け									

ジブ長さ オフセット	1.9m+17.9m									
	5°		15°		25°		40°		60°	
作業半径	起伏 角度	定格 総荷重	起伏 角度	定格 総荷重	起伏 角度	定格 総荷重	起伏 角度	定格 総荷重	起伏 角度	定格 総荷重
14.0	79.6	11.2								
16.0	78.1	11.2								
18.0	76.5	11.2	79.8	11.0						
20.0	74.8	11.2	78.1	10.5	80.3	9.3				
22.0	73.2	11.2	76.5	10.1	78.6	9.0				
24.0	71.6	11.2	74.8	9.7	76.9	8.7	79.7	7.1		
26.0	69.8	10.7	73.1	9.4	75.2	8.3	77.9	6.8	80.1	5.0
28.0	68.0	10.3	71.4	9.0	73.4	7.9	76.1	6.7	78.1	5.0
30.0	66.2	9.8	69.5	8.6	71.5	7.6	74.3	6.5	76.1	4.9
32.0	64.2	9.2	67.7	8.2	69.7	7.3	72.4	6.3	74.1	4.9
34.0	62.3	8.7	65.8	7.8	67.8	7.1	70.5	6.2	72.0	4.8
36.0	60.3	8.2	63.8	7.4	65.8	6.8	68.4	6.0	69.8	4.8
38.0	58.2	7.7	61.8	7.1	63.8	6.6	66.4	5.9	67.6	4.8
40.0	56.1	7.3	59.7	6.8	61.8	6.4	64.3	5.8	65.3	4.8
42.0	53.9	7.0	57.6	6.6	59.6	6.2	62.1	5.7		
44.0	51.5	6.5	55.4	6.3	57.4	6.1	59.8	5.6		
46.0	49.1	6.0	53.0	6.0	55.1	5.9	57.5	5.6		
48.0	46.5	5.4	50.5	5.5	52.6	5.6	54.9	5.5		
50.0	43.7	4.9	47.8	5.1	49.8	5.1	52.2	5.5		
55.0	35.6	2.9	39.5	3.2	41.3	3.3				
θ (°)	35~83		38~83		40~83		49~83		63~83	
標準フック	11.2 tフック									
フック重量	430kg									
巻掛本数	1本掛け									

ジブ長さ オフセット	1.9m+17.9m									
	5°		15°		25°		40°		60°	
作業半径	起伏 角度	定格 総荷重	起伏 角度	定格 総荷重	起伏 角度	定格 総荷重	起伏 角度	定格 総荷重	起伏 角度	定格 総荷重
14.0										
16.0	78.9	9.5								
18.0	77.4	9.5								
20.0	75.9	9.5	78.7	9.5						
22.0	74.4	9.5	77.2	9.5	80.0	9.0				
24.0	72.8	9.5	75.7	9.5	78.4	8.7				
26.0	71.3	9.5	74.2	9.5	76.9	8.4	79.4	7.0		
28.0	69.7	9.5	72.6	9.2	75.3	8.2	77.8	6.8	80.0	5.0
30.0	68.1	9.5	71.0	8.9	73.7	7.9	76.1	6.6	78.3	4.9
32.0	66.4	8.8	69.3	8.5	72.1	7.6	74.4	6.4	76.6	4.9
34.0	64.5	8.1	67.5	7.8	70.4	7.3	72.7	6.3	74.7	4.8
36.0	62.7	7.4	65.6	7.2	68.7	7.1	71.0	6.1	72.9	4.8
38.0	60.7	6.7	63.7	6.6	66.8	6.5	69.2	6.0	71.1	4.8
40.0	58.8	6.1	61.8	6.1	64.8	6.0	67.3	5.9	69.2	4.8
42.0	56.7	5.5	59.8	5.6	62.8	5.6	65.4	5.6	67.2	4.8
44.0	54.6	5.0	57.7	5.1	60.7	5.1	63.2	5.2		
46.0	52.5	4.5	55.5	4.6	58.6	4.7	61.0	4.8		
48.0	50.2	4.0	53.2	4.1	56.4	4.3	58.6	4.4		
50.0	47.9	3.6	50.9	3.7	54.0	3.8	56.2	4.0		
55.0			44.5	2.8	47.5	2.9	49.3	3.0		
θ (°)	47~83		44~83		46~83		48~83		65~83	
標準フック	11.2 tフック									
フック重量	430kg									
巻掛本数	1本掛け									

ジブ長さ オフセット	1.9m+25.7m									
	5°		15°		25°		40°		60°	
作業半径	起伏 角度	定格 総荷重	起伏 角度	定格 総荷重	起伏 角度	定格 総荷重	起伏 角度	定格 総荷重	起伏 角度	定格 総荷重
18.0	78.7	7.0								
20.0	77.4	7.0								
22.0	76.0	7.0								
24.0	74.5	6.9	77.8	5.7						
26.0	73.0	6.5	76.3	5.5	79.2	4.7				
28.0	71.5	6.2	74.7	5.2	77.7	4.5				
30.0	69.9	5.9	73.2	5.0	76.2	4.3				
32.0	68.3	5.6	71.6	4.8	74.6	4.2	77.5	3.4		
34.0	66.7	5.3	70.0	4.6	73.0	4.0	75.9	3.3		
36.0	65.0	5.1	68.4	4.4	71.3	3.8	74.1	3.2	76.7	2.8
38.0	63.4	4.9	66.7	4.2	69.7	3.7	72.4	3.2	74.8	2.8
40.0	61.6	4.7	65.0	4.1	68.0	3.6	70.6	3.1	72.7	2.8
42.0	59.9	4.5	63.3	3.9	66.3	3.5	68.7	3.0	70.6	2.8
44.0	58.0	4.3	61.5	3.8	64.5	3.4	66.9	3.0	68.4	2.7
46.0	56.2	4.1	59.6	3.6	62.6	3.3	64.9	2.9	66.1	2.7
48.0	54.2	3.9	57.7	3.5	60.7	3.2	62.9	2.9	63.7	2.7
50.0	52.2	3.8	55.8	3.4	58.8	3.1	60.7	2.8		
55.0	46.8	3.4	50.4	3.1	53.4	2.9	55.0	2.7		
60.0	40.4	2.8	44.3	2.9	47.4	2.8	48.3	2.7		
θ (°)	40~83		43~83		46~83		47~83		63~83	
標準フック	11.2 tフック									
フック重量	430kg									
巻掛本数	1本掛け									

ジブ長さ オフセット	1.9m+25.7m									
	5°		15°		25°		40°		60°	
作業半径	起伏 角度	定格 総荷重	起伏 角度	定格 総荷重	起伏 角度	定格 総荷重	起伏 角度	定格 総荷重	起伏 角度	定格 総荷重
18.0										
20.0	78.2	6.0								
22.0	76.8	6.0								
24.0	75.5	6.0	79.4	5.8						
26.0	74.2	6.0	78.1	5.5						
28.0	72.9	6.0	76.8	5.3	79.3	4.5				
30.0	71.5	6.0	75.4	5.1	77.9	4.4				

TADANO AR-2000M-2

■FC性能 45.5mブーム

(単位:t)

ジブ長さ		1.9m+10.2m									
オフセット		5°		15°		25°		40°		60°	
作業半径	起伏角度	定格総荷重	起伏角度	定格総荷重	起伏角度	定格総荷重	起伏角度	定格総荷重	起伏角度	定格総荷重	
11.0	79.7	22.5									
12.0	78.8	22.5									
14.0	77.0	22.5	79.1	21.7	80.6	17.9					
16.0	75.1	22.5	77.1	20.3	78.7	17.1	80.4	13.8			
18.0	73.2	22.5	75.2	19.1	76.7	16.3	78.4	13.4	79.9	10.1	
20.0	70.9	18.2	73.1	18.0	74.7	15.6	76.4	13.0	77.8	10.0	
22.0	68.7	14.8	70.9	15.7	72.7	15.0	74.4	12.7	75.7	9.9	
24.0	66.4	12.0	68.6	12.8	70.5	13.5	72.3	12.4	73.5	9.9	
26.0	64.0	9.7	66.2	10.4	68.0	11.0	70.0	11.7	71.3	9.8	
28.0	61.6	7.7	63.7	8.3	65.5	8.9	67.4	9.5	69.0	9.8	
30.0	59.2	6.0	61.3	6.6	63.0	7.1	64.8	7.6	66.0	7.7	
32.0			58.7	5.0	60.4	5.5	62.0	6.0			
34.0							59.2	4.4			
θ (°)	59~83		58~83		60~83		59~83		65~83		
標準フック	25tフック										
フック重量	730kg										
巻掛本数	2本掛け										

■FC性能 50.1mブーム

(単位:t)

ジブ長さ		1.9m+10.2m									
オフセット		5°		15°		25°		40°		60°	
作業半径	起伏角度	定格総荷重	起伏角度	定格総荷重	起伏角度	定格総荷重	起伏角度	定格総荷重	起伏角度	定格総荷重	
11.0											
12.0	80.2	16.4									
14.0	78.5	16.4	80.0	16.4							
16.0	76.9	16.4	78.4	16.4	80.0	16.4					
18.0	75.3	16.4	76.7	16.4	78.4	16.4	80.2	13.6			
20.0	73.6	16.4	75.0	16.4	76.6	16.0	78.4	13.2	79.0	10.0	
22.0	71.7	14.7	73.2	15.4	74.8	14.9	76.6	12.9	77.1	10.0	
24.0	69.5	11.9	71.0	12.7	72.8	13.5	74.8	12.6	75.1	9.9	
26.0	67.3	9.6	68.8	10.3	70.5	11.0	72.8	11.7	73.1	9.8	
28.0	65.1	7.7	66.6	8.3	68.2	8.9	70.4	9.5	71.1	9.8	
30.0	62.9	5.9	64.3	6.6	65.9	7.1	67.9	7.6	68.5	7.8	
32.0					63.5	5.5	65.5	6.0	65.9	6.2	
34.0											
θ (°)	62~83		64~83		63~83		64~83		65~83		
標準フック	25tフック										
フック重量	730kg										
巻掛本数	2本掛け										

ジブ長さ		1.9m+17.9m									
オフセット		5°		15°		25°		40°		60°	
作業半径	起伏角度	定格総荷重	起伏角度	定格総荷重	起伏角度	定格総荷重	起伏角度	定格総荷重	起伏角度	定格総荷重	
14.0	79.6	11.2									
16.0	78.1	11.2									
18.0	76.5	11.2	79.8	11.0							
20.0	74.8	11.2	78.1	10.5	80.3	9.3					
22.0	73.2	11.2	76.5	10.1	78.6	9.0					
24.0	71.6	11.2	74.8	9.7	76.9	8.7	79.7	7.1			
26.0	69.8	10.7	73.1	9.4	75.2	8.3	77.9	6.8	80.1	5.0	
28.0	68.0	10.0	71.4	9.0	73.4	7.9	76.1	6.7	78.1	5.0	
30.0	65.9	8.3	69.5	8.6	71.5	7.6	74.3	6.5	76.1	4.9	
32.0	63.7	6.8	67.5	7.7	69.7	7.3	72.4	6.3	74.1	4.9	
34.0	61.6	5.5	65.3	6.3	67.8	7.0	70.5	6.2	72.0	4.8	
36.0	59.3	4.2	63.1	5.1	65.5	5.8	68.4	6.0	69.8	4.8	
38.0			60.7	3.9	63.1	4.6	66.1	5.3	67.6	4.8	
40.0							63.5	4.2	65.3	4.8	
θ (°)	59~83		60~83		62~83		62~83		63~83		
標準フック	11.2 tフック										
フック重量	430kg										
巻掛本数	1本掛け										

ジブ長さ		1.9m+17.9m									
オフセット		5°		15°		25°		40°		60°	
作業半径	起伏角度	定格総荷重	起伏角度	定格総荷重	起伏角度	定格総荷重	起伏角度	定格総荷重	起伏角度	定格総荷重	
14.0											
16.0	79.0	9.5									
18.0	77.5	9.5									
20.0	76.0	9.5	78.7	9.5							
22.0	74.6	9.5	77.2	9.5	80.0	9.0					
24.0	73.0	9.5	75.7	9.5	78.4	8.7					
26.0	71.5	9.5	74.2	9.5	76.9	8.4	79.4	7.0			
28.0	70.0	9.5	72.6	9.2	75.3	8.2	77.8	6.8	80.0	5.0	
30.0	68.1	8.1	71.0	8.9	73.7	7.9	76.1	6.6	78.3	4.9	
32.0	66.1	6.6	69.1	7.6	72.1	7.6	74.4	6.4	76.6	4.9	
34.0	64.1	5.3	67.0	6.2	70.3	7.0	72.7	6.3	74.7	4.8	
36.0			65.0	5.0	68.1	5.7	71.0	6.1	72.9	4.8	
38.0					65.9	4.6	68.8	5.3	71.1	4.8	
40.0							66.5	4.2	69.2	4.8	
θ (°)	63~83		64~83		65~83		65~83		67~83		
標準フック	11.2 tフック										
フック重量	430kg										
巻掛本数	1本掛け										

ジブ長さ		1.9m+25.7m									
オフセット		5°		15°		25°		40°		60°	
作業半径	起伏角度	定格総荷重	起伏角度	定格総荷重	起伏角度	定格総荷重	起伏角度	定格総荷重	起伏角度	定格総荷重	
18.0	78.7	7.0									
20.0	77.4	7.0									
22.0	76.0	7.0									
24.0	74.5	6.9	77.8	5.7							
26.0	73.0	6.5	76.3	5.5	79.2	4.7					
28.0	71.5	6.2	74.7	5.2	77.7	4.5					
30.0	69.9	5.9	73.2	5.0	76.2	4.3					
32.0	68.3	5.6	71.6	4.8	74.6	4.2	77.5	3.4			
34.0	66.7	5.3	70.0	4.6	73.0	4.0	75.9	3.3			
36.0	65.0	5.1	68.4	4.4	71.3	3.8	74.1	3.2	76.7	2.8	
38.0	63.3	4.8	66.7	4.2	69.7	3.7	72.4	3.2	74.8	2.8	
40.0	61.3	3.8	65.0	4.1	68.0	3.6	70.6	3.1	72.7	2.8	
42.0			63.2	3.8	66.3	3.5	68.7	3.0	70.6	2.8	
44.0					64.5	3.4	66.9	3.0	68.4	2.7	
46.0							64.9	2.9	66.1	2.7	
48.0									63.7	2.7	
θ (°)	61~83		62~83		63~83		64~83		63~83		
標準フック	11.2 tフック										
フック重量	430kg										
巻掛本数	1本掛け										

ジブ長さ		1.9m+25.7m									
オフセット		5°		15°		25°		40°		60°	
作業半径	起伏角度	定格総荷重	起伏角度	定格総荷重	起伏角度	定格総荷重	起伏角度	定格総荷重	起伏角度	定格総荷重	
18.0											
20.0	78.2	6.0									
22.0	76.8	6.0									
24.0	75.5	6.0	79.4	5.8							
26.0	74.2	6.0	78.1	5.5							
28.0	72.9	6.0	76.8	5.3	79.3	4.5					
30.0	71.5	6.0	75.4	5.1	77.9	4.4					
32.0	70.0	5.7	74.0	4.9	76.5	4.2					
34.0	68.5	5.4	72.6	4.7	75.1	4.0	78.3	3.4			
36.0	67.0	5.2	71.1	4.5	73.6	3.9	76.8	3.3			
38.0	65.4	4.6	69.7	4.3	72.2	3.8	75.3	3.2	77.3	2.8	
40.0			68.2	4.2	70.6	3.6	73.7	3.1	75.6	2.8	
42.0					69.1	3.5	72.2	3.0	73.8	2.7	
44.0					67.6	3.4	70.6	3.0	72.0	2.7	
46.0							68.9	2.9	70.1	2.7	
48.0									68.2	2.7	
θ (°)	65~83		67~83		66~83		67~83		67~83		
標準フック	11.2 tフック										
フック重量	430kg										
巻掛本数	1本掛け										

TADANO AR-2000M-2

■FD性能 31.8mブーム

(単位:t)

ジブ長さ		1.9m+10.2m									
オフセット		5°		15°		25°		40°		60°	
作業半径	起伏 角度	定格 総荷重	起伏 角度	定格 総荷重	起伏 角度	定格 総荷重	起伏 角度	定格 総荷重	起伏 角度	定格 総荷重	
7.0	80.4	22.5									
8.0	79.1	22.5									
9.0	77.8	22.5	80.4	22.5							
10.0	76.5	22.5	79.1	22.5	81.1	18.8					
11.0	75.2	22.5	77.8	21.6	79.8	18.2					
12.0	73.9	22.5	76.4	20.7	78.4	17.6	80.9	14.2			
14.0	71.3	22.5	73.7	19.1	75.7	16.5	78.1	13.7	80.2	10.3	
16.0	68.5	20.7	70.9	17.7	72.9	15.6	75.2	13.1	77.1	10.1	
18.0	65.5	17.3	68.1	16.5	70.0	14.8	72.2	12.7	74.0	10.0	
20.0	62.5	13.4	65.1	14.4	67.1	14.1	69.2	12.3	70.7	9.9	
22.0	59.4	10.3	61.9	11.2	63.9	11.9	66.0	12.0	67.3	9.9	
24.0	56.1	7.9	58.6	8.6	60.5	9.2	62.5	9.9			
26.0	52.7	5.9	55.1	6.5	56.9	7.0	58.8	7.6			
28.0	49.2	4.1	51.5	4.7	53.2	5.2	54.8	5.6			
30.0	45.4	2.4	47.6	3.0	49.2	3.4	50.6	3.8			
32.0					44.9	1.8					
θ (°)	45~83		47~83		44~83		50~83		67~83		
標準フック	25tフック										
フック重量	730kg										
巻掛本数	2本掛け										

■FD性能 40.9mブーム

(単位:t)

ジブ長さ		1.9m+10.2m									
オフセット		5°		15°		25°		40°		60°	
作業半径	起伏 角度	定格 総荷重	起伏 角度	定格 総荷重	起伏 角度	定格 総荷重	起伏 角度	定格 総荷重	起伏 角度	定格 総荷重	
7.0											
8.0											
9.0											
10.0	79.7	22.5									
11.0	78.6	22.5	80.8	22.5							
12.0	77.6	22.5	79.8	22.5							
14.0	75.6	22.5	77.7	20.9	79.2	17.5					
16.0	73.5	22.2	75.5	19.5	77.0	16.6	78.8	13.6	80.7	10.2	
18.0	71.1	17.2	73.3	18.3	74.8	15.9	76.5	13.2	78.3	10.1	
20.0	68.6	13.4	70.8	14.4	72.5	15.2	74.2	12.8	75.9	10.0	
22.0	66.1	10.3	68.2	11.2	69.9	12.0	71.9	12.5	73.5	9.9	
24.0	63.5	7.8	65.6	8.6	67.3	9.4	69.2	10.2	71.0	9.9	
26.0	60.9	5.8	62.9	6.5	64.6	7.2	66.4	7.9	68.0	8.3	
28.0	58.2	4.1	60.2	4.8	61.8	5.3	63.4	5.9			
30.0					58.9	3.6	60.4	4.2			
32.0											
θ (°)	58~83		60~83		58~83		60~83		67~83		
標準フック	25tフック										
フック重量	730kg										
巻掛本数	2本掛け										

ジブ長さ		1.9m+17.9m									
オフセット		5°		15°		25°		40°		60°	
作業半径	起伏 角度	定格 総荷重	起伏 角度	定格 総荷重	起伏 角度	定格 総荷重	起伏 角度	定格 総荷重	起伏 角度	定格 総荷重	
10.0	79.9	11.2									
11.0	78.8	11.2									
12.0	77.7	11.2									
14.0	75.5	11.2	79.3	11.2							
16.0	73.3	11.2	77.1	11.0	79.9	9.7					
18.0	71.0	11.2	74.9	10.5	77.6	9.3					
20.0	68.7	11.2	72.5	9.9	75.3	8.7	79.1	7.2			
22.0	66.3	10.5	70.2	9.3	72.8	8.2	76.6	6.9	80.2	5.1	
24.0	63.9	9.7	67.7	8.7	70.4	7.8	74.1	6.7	77.3	5.0	
26.0	61.3	8.6	65.2	8.1	67.8	7.4	71.4	6.4	74.4	4.9	
28.0	58.6	6.9	62.6	7.7	65.2	7.1	68.6	6.2	71.4	4.9	
30.0	55.7	5.4	59.7	6.3	62.4	6.8	65.8	6.1	68.2	4.8	
32.0	52.8	4.2	56.7	4.9	59.4	5.6	62.8	5.9	64.8	4.8	
34.0	49.7	2.9	53.6	3.8	56.2	4.4	59.4	5.0			
36.0			50.3	2.5	52.8	3.2	55.7	3.8			
38.0							51.7	2.5			
θ (°)	49~83		50~83		52~83		51~83		64~83		
標準フック	11.2 tフック										
フック重量	430kg										
巻掛本数	1本掛け										

ジブ長さ		1.9m+17.9m									
オフセット		5°		15°		25°		40°		60°	
作業半径	起伏 角度	定格 総荷重	起伏 角度	定格 総荷重	起伏 角度	定格 総荷重	起伏 角度	定格 総荷重	起伏 角度	定格 総荷重	
10.0											
11.0											
12.0											
14.0	78.4	11.2									
16.0	76.6	11.2	80.0	11.2							
18.0	74.8	11.2	78.2	10.9							
20.0	73.0	11.2	76.4	10.4	78.5	9.2					
22.0	71.1	11.2	74.5	10.0	76.5	8.8	79.9	7.2			
24.0	69.2	10.4	72.6	9.6	74.6	8.4	77.9	6.9	80.7	5.1	
26.0	67.0	8.3	70.6	9.1	72.6	8.0	75.9	6.7	78.5	5.0	
28.0	64.7	6.6	68.4	7.7	70.6	7.7	73.8	6.5	76.3	4.9	
30.0	62.5	5.1	66.1	6.1	68.4	7.0	71.7	6.3	74.0	4.9	
32.0	60.2	3.8	63.7	4.7	65.9	5.5	69.5	6.2	71.6	4.8	
34.0			61.3	3.5	63.5	4.3	67.0	5.1	69.1	4.8	
36.0					60.9	3.1	64.2	3.9			
38.0							61.3	2.7			
θ (°)	60~83		61~83		60~83		61~83		68~83		
標準フック	11.2 tフック										
フック重量	430kg										
巻掛本数	1本掛け										

ジブ長さ		1.9m+25.7m									
オフセット		5°		15°		25°		40°		60°	
作業半径	起伏 角度	定格 総荷重	起伏 角度	定格 総荷重	起伏 角度	定格 総荷重	起伏 角度	定格 総荷重	起伏 角度	定格 総荷重	
14.0	78.5	7.0									
16.0	76.6	7.0									
18.0	74.8	7.0	79.2	6.4							
20.0	72.9	7.0	77.3	6.0							
22.0	70.9	6.7	75.4	5.7	79.0	5.0					
24.0	68.9	6.3	73.4	5.4	77.0	4.7					
26.0	66.9	5.9	71.4	5.1	74.9	4.5	79.8	3.7			
28.0	64.8	5.5	69.3	4.9	72.8	4.3	77.6	3.6			
30.0	62.6	5.2	67.2	4.6	70.7	4.1	75.4	3.5	79.8	3.0	
32.0	60.4	5.0	65.0	4.4	68.5	3.9	73.1	3.3	77.2	2.9	
34.0	58.1	4.7	62.8	4.2	66.2	3.7	70.7	3.2	74.5	2.9	
36.0	55.6	3.8	60.5	4.0	63.8	3.6	68.3	3.1	71.7	2.9	
38.0	53.0	2.9	58.1	3.8	61.4	3.4	65.8	3.1			
40.0			55.3	2.9	58.8	3.3	63.1	3.0			
42.0					55.9	2.7	60.2	2.9			
44.0							57.0	2.5			
θ (°)	53~83		55~83		55~83		56~83		71~83		
標準フック	11.2 tフック										
フック重量	430kg										
巻掛本数	1本掛け										

ジブ長さ		1.9m+25.7m									
オフセット		5°		15°		25°		40°		60°	
作業半径	起伏 角度	定格 総荷重	起伏 角度	定格 総荷重	起伏 角度	定格 総荷重	起伏 角度	定格 総荷重	起伏 角度	定格 総荷重	
14.0											
16.0	79.1	7.0									
18.0	77.6	7.0									
20.0	76.1	7.0	80.0	6.2							
22.0	74.5	7.0	78.4	5.9							
24.0	72.9	6.7	76.8	5.6	79.8	4.9					
26.0	71.2	6.3	75.2	5.4	78.2	4.6					
28.0	69.5	6.0	73.6	5.1	76.5	4.4					
30.0	67.8	5.7	71.9	4.9	74.8	4.3	78.4	3.5			
32.0	66.1	5.4	70.2	4.7	73.1	4.1	76.6	3.4			
34.0	64.0	4.3	68.5	4.5	71.3	3.9	74.8	3.3	78.1	2.9	
36.0	62.0	3.3	66.7	4.3	69.5	3.8	72.9	3.2	75.9	2.8	
38.0			64.5	3.4	67.6	3.6	70.9	3.1	73.8	2.8	
40.0					65.7	3.4	69.0	3.1	71.5	2.8	
42.0							66.9	3.0			
44.0											
θ (°)	62~83		64~83		65~83		66~83		71~83		
標準フック	11.2 tフック										
フック重量	430kg										
巻掛本数	1本掛け										

AR-2000M-2

TADANO AR-2000M-2

■FD性能 45.5mブーム

(単位：t)

ジブ長さ オフセット	1.9m+10.2m									
	5°		15°		25°		40°		60°	
作業半径	起伏 角度	定格 総荷重	起伏 角度	定格 総荷重	起伏 角度	定格 総荷重	起伏 角度	定格 総荷重	起伏 角度	定格 総荷重
11.0	80.1	22.5								
12.0	79.2	22.5								
14.0	77.4	22.5	79.1	21.7	80.6	17.9				
16.0	75.6	22.2	77.1	20.3	78.7	17.1	80.4	13.8		
18.0	73.3	17.2	75.1	18.4	76.7	16.3	78.4	13.4	79.9	10.1
20.0	71.0	13.3	72.8	14.4	74.7	15.3	76.4	13.0	77.8	10.0
22.0	68.7	10.3	70.4	11.2	72.3	12.0	74.4	12.7	75.7	9.9
24.0	66.4	7.8	68.0	8.6	69.9	9.4	71.9	10.3	73.5	9.9
26.0	64.0	5.8	65.7	6.5	67.4	7.2	69.3	7.9	70.9	8.4
28.0			63.2	4.8	64.9	5.4	66.7	6.0		
30.0							64.1	4.4		
θ (°)	64~83		63~83		64~83		64~83		70~83	
標準フック	25tフック									
フック重量	730kg									
巻掛本数	2本掛け									

■FD性能 50.1mブーム

(単位：t)

ジブ長さ オフセット	1.9m+10.2m									
	5°		15°		25°		40°		60°	
作業半径	起伏 角度	定格 総荷重	起伏 角度	定格 総荷重	起伏 角度	定格 総荷重	起伏 角度	定格 総荷重	起伏 角度	定格 総荷重
11.0										
12.0	80.4	16.4								
14.0	78.8	16.4	80.2	16.4						
16.0	77.2	16.4	78.6	16.4	80.0	16.4				
18.0	75.5	16.4	77.0	16.4	78.4	16.4	80.2	13.6		
20.0	73.5	13.3	75.0	14.3	76.5	15.3	78.4	13.2	79.0	10.0
22.0	71.3	10.2	72.8	11.2	74.3	12.0	76.6	12.9	77.1	10.0
24.0	69.1	7.8	70.6	8.6	72.1	9.4	74.3	10.3	75.1	9.9
26.0	66.9	5.8	68.4	6.5	69.8	7.2	71.9	8.0	72.8	8.5
28.0					67.5	5.4	69.5	6.1	70.3	6.5
30.0										
θ (°)	66~83		68~83		67~83		69~83		69~83	
標準フック	25tフック									
フック重量	730kg									
巻掛本数	2本掛け									

ジブ長さ オフセット	1.9m+17.9m									
	5°		15°		25°		40°		60°	
作業半径	起伏 角度	定格 総荷重	起伏 角度	定格 総荷重	起伏 角度	定格 総荷重	起伏 角度	定格 総荷重	起伏 角度	定格 総荷重
14.0	79.8	11.2								
16.0	78.2	11.2								
18.0	76.7	11.2	79.8	11.0						
20.0	75.1	11.2	78.1	10.5	80.3	9.3				
22.0	73.5	11.2	76.5	10.1	78.6	9.0				
24.0	71.7	10.3	74.8	9.7	76.9	8.7	79.7	7.1		
26.0	69.6	8.2	73.1	9.4	75.2	8.3	77.9	6.8	80.1	5.0
28.0	67.5	6.4	71.0	7.6	73.4	7.9	76.1	6.7	78.1	5.0
30.0	65.5	5.0	68.8	6.0	71.3	6.9	74.3	6.5	76.1	4.9
32.0	63.1	2.6	66.6	4.6	69.1	5.5	72.4	6.3	74.1	4.9
34.0			64.4	3.3	66.8	4.2	70.0	5.1	72.0	4.8
36.0							67.5	3.9	69.7	4.5
θ (°)	63~83		64~83		66~83		67~83		69~83	
標準フック	11.2 tフック									
フック重量	430kg									
巻掛本数	1本掛け									

ジブ長さ オフセット	1.9m+17.9m									
	5°		15°		25°		40°		60°	
作業半径	起伏 角度	定格 総荷重	起伏 角度	定格 総荷重	起伏 角度	定格 総荷重	起伏 角度	定格 総荷重	起伏 角度	定格 総荷重
14.0										
16.0	79.3	9.5								
18.0	77.9	9.5								
20.0	76.4	9.5	78.9	9.5						
22.0	75.0	9.5	77.5	9.5	80.0	9.0				
24.0	73.5	9.5	76.0	9.5	78.4	8.7				
26.0	71.7	8.0	74.5	9.3	76.9	8.4	79.4	7.0		
28.0	69.8	6.3	72.5	7.5	75.3	8.2	77.8	6.8	80.0	5.0
30.0	67.8	4.8	70.5	5.9	73.4	6.9	76.1	6.6	78.3	4.9
32.0			68.5	4.5	71.3	5.4	74.4	6.4	76.6	4.9
34.0					69.2	4.2	72.2	5.1	74.7	4.8
36.0							70.0	3.9	72.7	4.5
θ (°)	67~83		68~83		68~83		69~83		71~83	
標準フック	11.2 tフック									
フック重量	430kg									
巻掛本数	1本掛け									

ジブ長さ オフセット	1.9m+25.7m									
	5°		15°		25°		40°		60°	
作業半径	起伏 角度	定格 総荷重	起伏 角度	定格 総荷重	起伏 角度	定格 総荷重	起伏 角度	定格 総荷重	起伏 角度	定格 総荷重
18.0	78.7	7.0								
20.0	77.3	7.0								
22.0	76.0	7.0								
24.0	74.5	6.9	77.8	5.7						
26.0	73.0	6.5	76.3	5.5	79.2	4.7				
28.0	71.5	6.2	74.7	5.2	77.7	4.5				
30.0	69.9	5.9	73.2	5.0	76.2	4.3				
32.0	68.2	5.2	71.6	4.8	74.6	4.2	77.5	3.4		
34.0	66.3	4.1	70.0	4.6	73.0	4.0	75.9	3.3		
36.0			68.3	4.2	71.3	3.8	74.1	3.2	76.7	2.8
38.0					69.7	3.7	72.4	3.2	74.8	2.8
40.0							70.6	3.1	72.7	2.8
42.0							68.7	3.0	70.6	2.8
44.0										
θ (°)	66~83		67~83		69~83		68~83		70~83	
標準フック	11.2 tフック									
フック重量	430kg									
巻掛本数	1本掛け									

ジブ長さ オフセット	1.9m+25.7m									
	5°		15°		25°		40°		60°	
作業半径	起伏 角度	定格 総荷重	起伏 角度	定格 総荷重	起伏 角度	定格 総荷重	起伏 角度	定格 総荷重	起伏 角度	定格 総荷重
18.0										
20.0	78.2	6.0								
22.0	76.8	6.0								
24.0	75.5	6.0	79.4	5.8						
26.0	74.2	6.0	78.1	5.5						
28.0	72.9	6.0	76.8	5.3	79.3	4.5				
30.0	71.5	6.0	75.4	5.1	77.9	4.4				
32.0	69.8	5.0	74.0	4.9	76.5	4.2				
34.0			72.6	4.7	75.1	4.0	78.3	3.4		
36.0					73.6	3.9	76.8	3.3		
38.0					72.2	3.8	75.3	3.2	77.3	2.8
40.0							73.7	3.1	75.6	2.8
42.0									73.8	2.7
44.0									72.0	2.7
θ (°)	69~83		71~83		71~83		72~83		71~83	
標準フック	11.2 tフック									
フック重量	430kg									
巻掛本数	1本掛け									

TADANO AR-2000M-2

■FE性能 31.8mブーム

(単位:t)

ジブ長さ オフセット	1.9m+10.2m									
	5°		15°		25°		40°		60°	
作業半径	起伏 角度	定格 総荷重	起伏 角度	定格 総荷重	起伏 角度	定格 総荷重	起伏 角度	定格 総荷重	起伏 角度	定格 総荷重
7.0	80.4	22.5								
8.0	79.1	22.5								
9.0	77.8	22.5	80.4	22.5						
10.0	76.5	22.5	79.1	22.5	81.1	18.8				
11.0	75.2	22.5	77.8	21.6	79.8	18.2				
12.0	73.9	22.5	76.4	20.7	78.4	17.6	80.9	14.2		
14.0	71.3	22.5	73.7	19.1	75.7	16.5	78.1	13.7	80.2	10.3
16.0	68.3	15.4	70.9	17.7	72.9	15.6	75.2	13.1	77.1	10.1
18.0	65.3	11.1	67.8	12.3	69.9	12.5	72.2	12.7	74.0	10.0
20.0	62.3	7.8	64.7	8.9	66.7	9.8	69.0	10.7	70.7	9.9
22.0	59.1	5.3	61.5	6.2	63.4	7.0	65.6	7.9	67.1	8.5
24.0	55.9	3.3	58.2	4.1	60.0	4.7	62.0	5.5		
26.0							58.3	3.5		
θ (°)	55~83		58~83		59~83		58~83		65~83	
標準フック	25tフック									
フック重量	730kg									
巻掛本数	2本掛け									

■FE性能 40.9mブーム

(単位:t)

ジブ長さ オフセット	1.9m+10.2m									
	5°		15°		25°		40°		60°	
作業半径	起伏 角度	定格 総荷重	起伏 角度	定格 総荷重	起伏 角度	定格 総荷重	起伏 角度	定格 総荷重	起伏 角度	定格 総荷重
7.0										
8.0										
9.0										
10.0	79.7	22.5								
11.0	78.6	22.5	80.8	22.5						
12.0	77.6	22.5	79.8	22.5						
14.0	75.6	22.5	77.7	20.9	79.2	17.5				
16.0	73.1	15.4	75.1	15.3	77.0	16.6	78.8	13.6	80.7	10.2
18.0	70.6	11.0	72.7	12.3	74.5	12.9	76.5	13.2	78.3	10.1
20.0	68.1	7.8	70.2	8.9	71.9	9.9	74.0	10.8	75.9	10.0
22.0	65.6	5.3	67.7	6.2	69.3	7.1	71.3	8.2	73.2	8.6
24.0	63.1	3.3	65.1	4.1	66.7	4.9	68.5	5.7	70.2	6.3
26.0							65.7	3.8	67.1	4.2
θ (°)	63~83		65~83		66~83		65~83		66~83	
標準フック	25tフック									
フック重量	730kg									
巻掛本数	2本掛け									

ジブ長さ オフセット	1.9m+17.9m									
	5°		15°		25°		40°		60°	
作業半径	起伏 角度	定格 総荷重	起伏 角度	定格 総荷重	起伏 角度	定格 総荷重	起伏 角度	定格 総荷重	起伏 角度	定格 総荷重
10.0	79.9	11.2								
11.0	78.8	11.2								
12.0	77.7	11.2								
14.0	75.5	11.2	79.3	11.2						
16.0	73.3	11.2	77.1	11.0	79.9	9.7				
18.0	71.0	11.2	74.9	10.5	77.6	9.3				
20.0	68.7	11.2	72.5	9.9	75.3	8.7	79.1	7.2		
22.0	66.2	8.4	70.2	9.3	72.8	8.2	76.6	6.9	80.2	5.1
24.0	63.6	6.3	67.5	7.1	70.4	7.8	74.1	6.7	77.3	5.0
26.0	60.9	4.6	64.8	5.8	67.8	7.4	71.4	6.4	74.4	4.9
28.0	58.2	3.1	62.0	4.2	64.8	5.1	68.6	6.2	71.4	4.9
30.0			59.1	2.8	61.8	3.7	65.5	4.7	68.2	4.8
32.0					58.7	2.4	62.1	3.3	64.4	3.8
θ (°)	58~83		58~83		58~83		61~83		63~83	
標準フック	11.2 tフック									
フック重量	430kg									
巻掛本数	1本掛け									

ジブ長さ オフセット	1.9m+17.9m									
	5°		15°		25°		40°		60°	
作業半径	起伏 角度	定格 総荷重	起伏 角度	定格 総荷重	起伏 角度	定格 総荷重	起伏 角度	定格 総荷重	起伏 角度	定格 総荷重
10.0										
11.0										
12.0										
14.0	78.5	11.2								
16.0	76.7	11.2	80.0	11.2						
18.0	75.0	11.2	78.2	10.9						
20.0	73.2	11.2	76.4	10.4	78.5	9.2				
22.0	70.9	8.0	74.5	10.0	76.5	8.8	79.9	7.2		
24.0	68.8	5.9	72.2	7.4	74.6	8.4	77.9	6.9	80.7	5.1
26.0	66.6	4.2	69.9	5.5	72.3	6.4	75.9	6.7	78.5	5.0
28.0	64.3	2.8	67.6	3.9	70.0	5.0	73.8	6.5	76.2	4.9
30.0					67.6	3.5	71.2	4.7	74.0	4.9
32.0							68.6	3.3	71.3	4.1
θ (°)	64~83		67~83		67~83		68~83		70~83	
標準フック	11.2 tフック									
フック重量	430kg									
巻掛本数	1本掛け									

ジブ長さ オフセット	1.9m+25.7m									
	5°		15°		25°		40°		60°	
作業半径	起伏 角度	定格 総荷重	起伏 角度	定格 総荷重	起伏 角度	定格 総荷重	起伏 角度	定格 総荷重	起伏 角度	定格 総荷重
14.0	78.5	7.0								
16.0	76.6	7.0								
18.0	74.8	7.0	79.2	6.4						
20.0	72.9	7.0	77.3	6.0						
22.0	70.9	6.7	75.4	5.7	79.0	5.0				
24.0	68.9	6.3	73.4	5.4	77.0	4.7				
26.0	66.9	5.9	71.4	5.1	74.9	4.5	79.8	3.7		
28.0	64.8	5.5	69.3	4.9	72.8	4.3	77.6	3.6		
30.0	62.3	3.7	67.2	4.6	70.7	4.1	75.4	3.5	79.8	3.0
32.0	60.0	2.7	65.0	4.4	68.5	3.9	73.1	3.3	77.2	2.9
34.0			62.4	2.8	66.2	3.7	70.7	3.2	74.5	2.9
36.0					63.6	2.8	68.3	3.1	71.7	2.9
38.0							65.8	3.1	68.7	2.8
40.0									65.5	2.8
θ (°)	59~83		62~83		63~83		64~83		64~83	
標準フック	11.2 tフック									
フック重量	430kg									
巻掛本数	1本掛け									

ジブ長さ オフセット	1.9m+25.7m									
	5°		15°		25°		40°		60°	
作業半径	起伏 角度	定格 総荷重	起伏 角度	定格 総荷重	起伏 角度	定格 総荷重	起伏 角度	定格 総荷重	起伏 角度	定格 総荷重
14.0										
16.0	79.1	7.0								
18.0	77.6	7.0								
20.0	76.1	7.0	80.0	6.2						
22.0	74.5	7.0	78.4	5.9						
24.0	72.9	6.7	76.8	5.6	79.8	4.9				
26.0	71.2	6.3	75.2	5.4	78.2	4.6				
28.0	69.2	4.5	73.6	5.1	76.5	4.4				
30.0	67.2	3.2	71.9	4.9	74.8	4.3	78.4	3.5		
32.0			69.8	3.4	73.1	4.1	76.6	3.4	80.1	2.9
34.0					71.3	3.9	74.8	3.3	78.1	2.9
36.0							72.9	3.2	75.9	2.8
38.0							70.9	3.1	73.8	2.8
40.0									71.5	2.8
θ (°)	67~83		69~83		70~83		70~83		70~83	
標準フック	11.2 tフック									
フック重量	430kg									
巻掛本数	1本掛け									

AR-2000M-2

TADANO AR-2000M-2

■FE性能 45.5mブーム

(単位：t)

ジブ長さ オフセット	1.9m+10.2m									
	5°		15°		25°		40°		60°	
作業半径	起伏 角度	定格 総荷重	起伏 角度	定格 総荷重	起伏 角度	定格 総荷重	起伏 角度	定格 総荷重	起伏 角度	定格 総荷重
11.0	80.1	22.5								
12.0	79.2	22.5								
14.0	77.4	22.5	79.1	21.7	80.6	17.9				
16.0	75.0	15.3	76.7	15.5	78.7	17.1	80.4	13.8		
18.0	72.7	11.0	74.5	12.3	76.3	13.0	78.4	13.4	79.9	10.1
20.0	70.4	7.7	72.2	8.9	74.0	9.9	76.1	10.8	77.8	10.0
22.0	68.1	5.2	69.8	6.2	71.6	7.1	73.6	8.2	75.7	9.9
24.0			67.5	4.1	69.2	4.9	71.1	5.8	72.7	6.5
26.0							68.5	3.8	69.9	4.4
θ (°)	68~83		67~83		68~83		68~83		69~83	
標準フック	25tフック									
フック重量	730kg									
巻掛本数	2本掛け									

■FE性能 50.1mブーム

(単位：t)

ジブ長さ オフセット	1.9m+10.2m									
	5°		15°		25°		40°		60°	
作業半径	起伏 角度	定格 総荷重	起伏 角度	定格 総荷重	起伏 角度	定格 総荷重	起伏 角度	定格 総荷重	起伏 角度	定格 総荷重
11.0										
12.0	80.9	16.4								
14.0	79.4	16.4	80.8	16.4						
16.0	77.7	15.3	79.2	15.7	80.3	16.4				
18.0	75.5	10.9	77.1	12.3	78.2	13.1	80.2	13.6		
20.0	73.3	7.7	74.8	8.8	76.0	9.9	77.9	10.8	79.0	10.0
22.0	71.1	5.2	72.6	6.2	73.8	7.1	75.7	8.3	77.1	10.0
24.0					71.5	4.9	73.3	5.8	74.4	6.6
26.0									71.9	4.5
θ (°)	70~83		72~83		71~83		72~83		71~83	
標準フック	25tフック									
フック重量	730kg									
巻掛本数	2本掛け									

ジブ長さ オフセット	1.9m+17.9m									
	5°		15°		25°		40°		60°	
作業半径	起伏 角度	定格 総荷重	起伏 角度	定格 総荷重	起伏 角度	定格 総荷重	起伏 角度	定格 総荷重	起伏 角度	定格 総荷重
14.0	80.0	11.2								
16.0	78.4	11.2								
18.0	76.9	11.2	79.8	11.0						
20.0	75.3	11.2	78.2	10.5	80.3	9.3				
22.0	73.2	7.9	76.5	10.1	78.6	9.0				
24.0	71.1	5.8	74.3	7.3	76.9	8.7	79.7	7.1		
26.0	69.1	4.0	72.1	5.4	74.7	6.5	77.9	6.8	80.1	5.0
28.0	67.0	2.6	70.0	3.8	72.5	4.9	76.1	6.7	78.1	5.0
30.0					70.3	3.5	73.6	4.7	76.1	4.9
32.0							71.2	3.3	73.7	4.0
34.0									71.0	2.8
θ (°)	67~83		69~83		69~83		70~83		70~83	
標準フック	11.2 tフック									
フック重量	430kg									
巻掛本数	1本掛け									

ジブ長さ オフセット	1.9m+17.9m									
	5°		15°		25°		40°		60°	
作業半径	起伏 角度	定格 総荷重	起伏 角度	定格 総荷重	起伏 角度	定格 総荷重	起伏 角度	定格 総荷重	起伏 角度	定格 総荷重
14.0										
16.0	79.8	9.5								
18.0	78.4	9.5								
20.0	77.0	9.5	79.2	9.5						
22.0	75.2	7.7	77.8	9.5	80.0	9.0				
24.0	73.3	5.6	75.8	7.2	78.4	8.7				
26.0			73.8	5.3	76.3	6.5	79.4	7.0		
28.0			71.8	3.7	74.3	4.8	77.8	6.8	80.0	5.0
30.0							75.4	4.7	78.3	4.9
32.0									76.6	4.9
34.0									73.7	2.9
θ (°)	72~83		71~83		73~83		74~83		72~83	
標準フック	11.2 tフック									
フック重量	430kg									
巻掛本数	1本掛け									

ジブ長さ オフセット	1.9m+25.7m									
	5°		15°		25°		40°		60°	
作業半径	起伏 角度	定格 総荷重	起伏 角度	定格 総荷重	起伏 角度	定格 総荷重	起伏 角度	定格 総荷重	起伏 角度	定格 総荷重
18.0	78.7	7.0								
20.0	77.4	7.0								
22.0	76.0	7.0								
24.0	74.5	6.9	77.8	5.7						
26.0	73.0	6.5	76.3	5.5	79.2	4.7				
28.0	71.0	4.2	74.7	5.2	77.7	4.5				
30.0			73.2	5.0	76.2	4.3				
32.0			71.6	4.8	74.6	4.2	77.5	3.4		
34.0					73.0	4.0	75.9	3.3		
36.0							74.1	3.2	77.0	2.8
38.0							72.4	3.2	75.0	2.8
40.0									73.0	2.8
θ (°)	70~83		70~83		72~83		71~83		72~83	
標準フック	11.2 tフック									
フック重量	430kg									
巻掛本数	1本掛け									

ジブ長さ オフセット	1.9m+25.7m									
	5°		15°		25°		40°		60°	
作業半径	起伏 角度	定格 総荷重	起伏 角度	定格 総荷重	起伏 角度	定格 総荷重	起伏 角度	定格 総荷重	起伏 角度	定格 総荷重
18.0										
20.0	78.7	6.0								
22.0	77.5	6.0								
24.0	76.2	6.0	79.4	5.8						
26.0	74.8	5.3	78.1	5.5						
28.0	73.1	4.0	76.8	5.3	79.3	4.5				
30.0			75.4	5.1	77.9	4.4				
32.0					76.5	4.2				
34.0					75.1	4.0	78.3	3.4		
36.0							76.8	3.3		
38.0									77.3	2.8
40.0									75.6	2.8
θ (°)	72~83		74~83		73~83		75~83		74~83	
標準フック	11.2 tフック									
フック重量	430kg									
巻掛本数	1本掛け									

■定格総荷重の見方

(1) 定格総荷重は、アウトリガを水平堅土上に設置した時の値で、吊具重量とフック重量を含んだ値です。下表に各フックの重量を示します。

フック種類	25tフック	11.2tフック
フック重量	730kg	430kg

(2) 定格総荷重表は、ブームのたわみを含んだ実際の作業半径に基づいています。

(3) 定格総荷重の性能区分FA~FEは下表の通りです。

アウトリガ張出幅	カウンタウエイト				
	63 t	42 t	22 t	10 t	0 t
8.8 m	F A	F B	F C	F D	F E
8.0 m	F B	F C	F D	F E	—
6.8 m	F C	F D	F E	—	—

(4) 各状態における標準フックと巻掛本数は定格総荷重表中に示します。なお、ロープ1本当りの荷重は11.25t以下です。

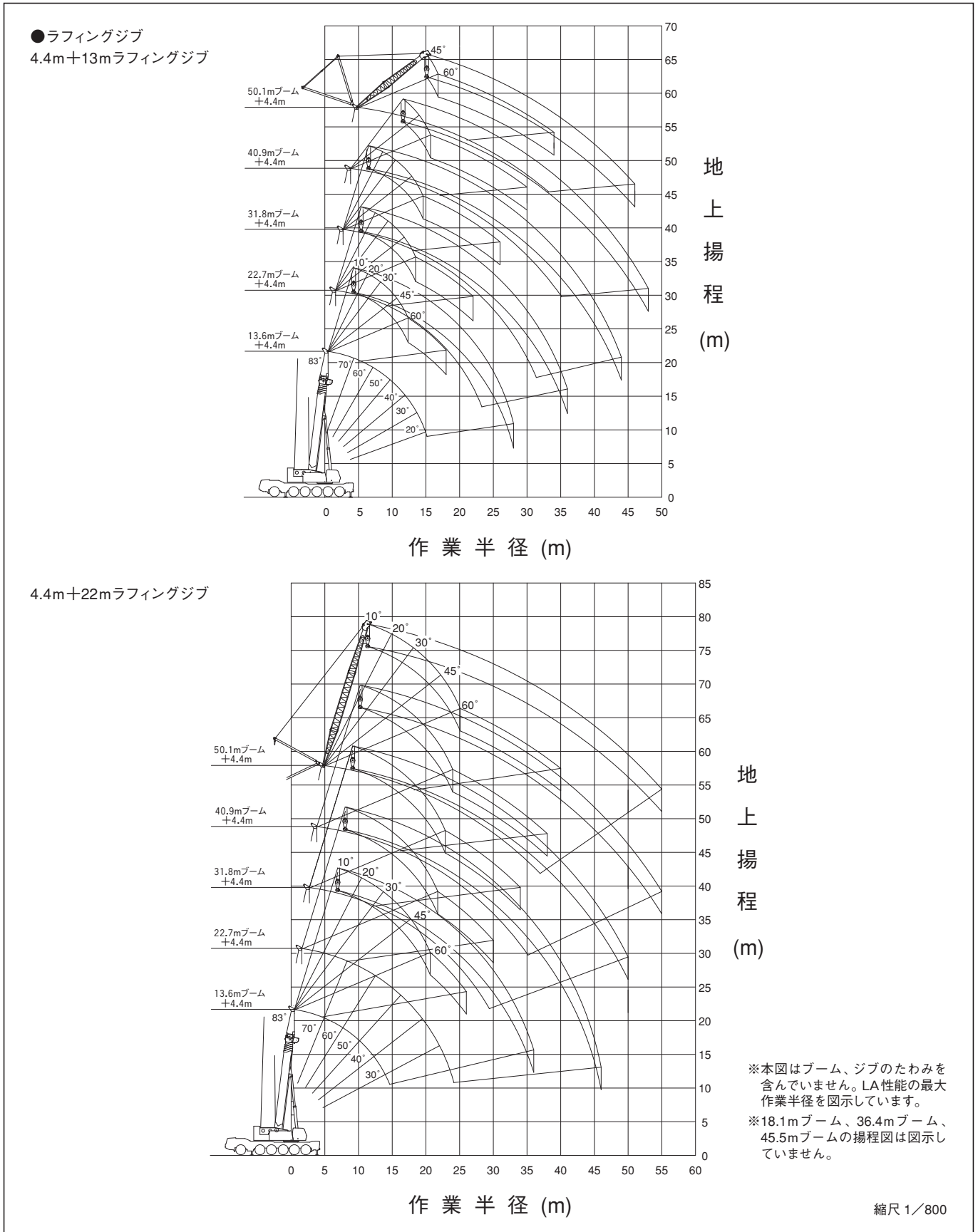
(5) 瞬間最大風速が、10m/s以上の風速では、クレーン作業を中止して下さい。

(6) 定格総荷重表中のθは、無負荷時のブーム起伏角度範囲です。

(7) フルオートラフィングジブは、ブームの【伸縮方式1(2段ブーム先伸長方式)】で作業して下さい。

TADANO AR-2000M-2

■作業範囲図

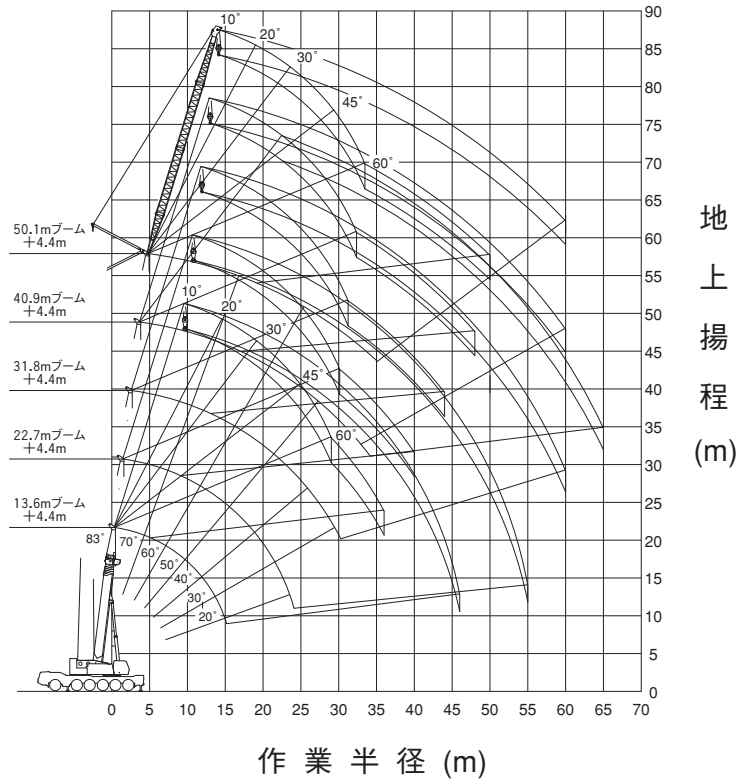


AR-2000M-2

TADANO AR-2000M-2

■作業範囲図 ラフィングジブ

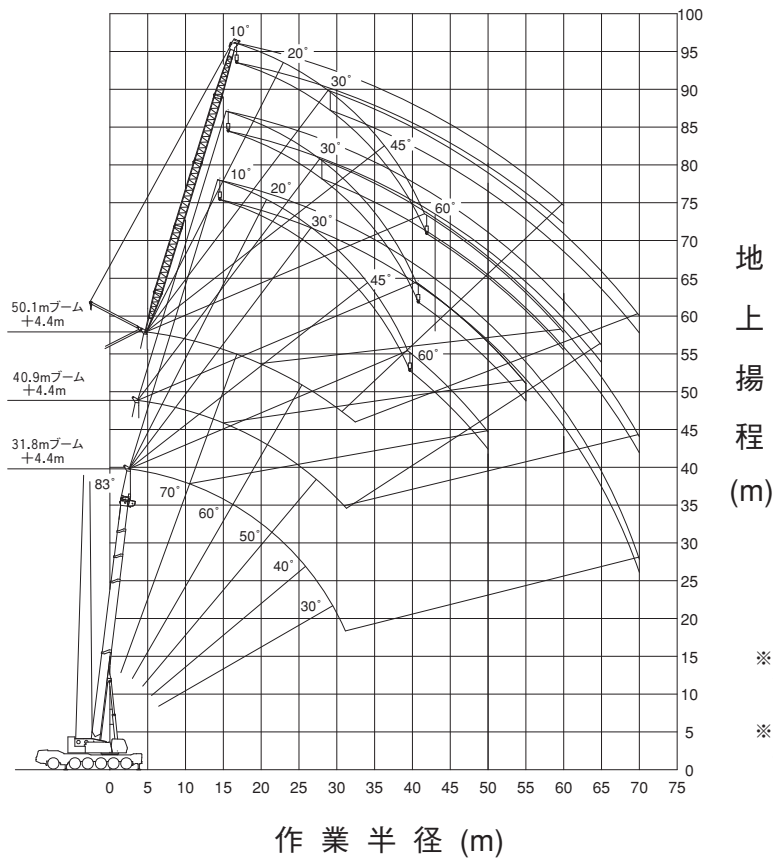
●ラフィングジブ
4.4m+31mラフィングジブ



地上揚程 (m)

作業半径 (m)

4.4m+40mラフィングジブ



地上揚程 (m)

作業半径 (m)

※本図はブーム、ジブのたわみを含んでいません。LA性能の最大作業半径を图示しています。
※18.1mブーム、36.4mブーム、45.5mブームの揚程図は图示していません。

縮尺 1/1000

AR-2000M-2

TADANO AR-2000M-2

■LA性能 4.4m+13mラフィングジブ

(単位：t)

作業半径	13.6mブーム オフセット					18.1mブーム オフセット					22.7mブーム オフセット					31.8mブーム オフセット				
	10°	20°	30°	45°	60°	10°	20°	30°	45°	60°	10°	20°	30°	45°	60°	10°	20°	30°	45°	60°
	6.0	84.0					77.0													
7.0	84.0					77.0					64.0									
8.0	84.0	81.0				77.0	77.0				64.0									
9.0	83.4	77.0				77.0	77.0				64.0	64.0				40.9				
10.0	80.7	72.4	61.2			77.0	77.0	64.8			64.0	64.0				40.2				
11.0	75.2	68.3	58.4			76.8	74.6	62.0			64.0	64.0	64.0			39.5	35.8			
12.0	68.5	64.7	55.9	46.1		71.0	70.9	59.6			64.0	64.0	63.6			38.8	35.3			
14.0	57.0	58.6	51.6	43.5	31.5	59.1	60.7	55.3	46.1	34.1	57.4	59.4	59.2	48.2		37.6	34.4	31.4		
16.0	48.6	50.7	48.0	41.3	30.6	50.1	51.5	51.6	44.0	33.2	48.4	50.1	51.6	46.1	35.4	36.5	33.6	30.7	26.6	
18.0	42.1	43.7	45.1	39.5	29.9	43.0	44.2	45.2	42.2	32.5	41.3	42.7	44.0	44.3	34.7	35.5	32.8	30.2	26.2	22.3
20.0	37.0	38.3	40.6	38.1		37.3	38.3	39.2	40.2	32.0	35.7	36.9	37.9	39.2	34.1	34.7	32.2	29.7	25.9	22.1
22.0	32.8	33.8	35.6	36.3		32.7	33.5	34.2	35.0		31.0	32.0	32.9	34.0	33.6	30.5	31.6	29.3	25.7	22.0
24.0	29.3	30.1	31.5			28.8	29.4	30.0	30.5		27.1	27.9	28.7	29.5		26.6	27.7	28.6	25.5	22.0
26.0	26.2	26.9				25.5	26.0	26.4			23.8	24.5	25.1	25.7		23.3	24.2	25.0	25.4	22.0
28.0	21.2					22.6	22.9	23.2			20.9	21.5	22.0	22.4		20.5	21.3	22.0	22.6	
30.0						20.0	20.2				18.4	18.9	19.2			18.0	18.7	19.2	19.7	
32.0						17.1					16.2	16.5	16.7			15.8	16.4	16.8	17.2	
34.0											14.3	14.5				13.9	14.4	14.7	15.0	
36.0											12.6					12.2	12.6	12.9		
38.0																10.7	11.1	11.3		
40.0																9.3	9.6	9.8		
42.0																8.1	8.3			
44.0																6.9				
θ (°)	16~83	30~83	41~83	51~83	66~83	18~83	29~83	39~83	53~83	65~83	19~83	29~83	37~83	50~83	65~83	21~83	29~83	36~83	50~83	65~83
標準フック	120tフック					120tフック					120tフック					120tフック				
フック重量	2,100kg					2,100kg					2,100kg					2,100kg				
巻掛本数	8本掛け					8本掛け					6本掛け					5本掛け				

作業半径	36.4mブーム オフセット			40.9mブーム オフセット			45.5mブーム オフセット		50.1mブーム オフセット	
	30°	45°	60°	30°	45°	60°	45°	60°	45°	60°
	14.0	30.0								
16.0	30.0	26.9		23.0						
18.0	30.0	26.5	22.5	23.0	23.0					
20.0	30.0	26.2	22.4	23.0	23.0	22.6	19.0			
22.0	29.6	25.9	22.3	23.0	23.0	22.5	19.0	19.0	14.0	
24.0	27.4	25.7	22.2	23.0	23.0	22.4	19.0	19.0	14.0	12.3
26.0	24.6	25.4	22.2	21.4	22.0	22.4	19.0	19.0	14.0	12.2
28.0	22.0	22.7	22.2	19.5	20.0	20.6	18.6	19.0	14.0	12.2
30.0	19.2	19.8		17.7	18.2	18.7	16.9	17.3	13.9	12.2
32.0	16.8	17.4		16.2	16.6		15.4	15.8	12.5	12.2
34.0	14.8	15.2		14.7	15.1		14.0		11.3	11.6
36.0	12.9	13.3		12.9	13.3		12.6		10.1	
38.0	11.3			11.3	11.6		11.4		9.1	
40.0	9.9			9.8	10.1		10.2		8.2	
42.0	8.5			8.4			8.8		7.4	
44.0	7.2			7.2					6.6	
46.0				5.9					5.9	
48.0				4.8						
θ (°)	35~83	52~83	65~83	34~83	50~83	65~83	51~83	65~83	50~83	65~83
標準フック	80tフック			80tフック			80tフック		80tフック	
フック重量	1,360kg			1,360kg			1,360kg		1,360kg	
巻掛本数	4本掛け			4本掛け			3本掛け		3本掛け	

TADANO AR-2000M-2

■LA性能 4.4m+22mラフィングジブ

(単位：t)

作業半径	13.6mブーム					18.1mブーム					22.7mブーム					31.8mブーム				
	オフセット					オフセット					オフセット					オフセット				
	10°	20°	30°	45°	60°	10°	20°	30°	45°	60°	10°	20°	30°	45°	60°	10°	20°	30°	45°	60°
8.0	55.0																			
9.0	54.3					55.0														
10.0	53.1					54.2					48.0									
11.0	51.6					52.7					48.0									
12.0	50.0	46.9				51.1					48.0					27.0				
14.0	47.0	43.2				48.2	45.0				48.0	45.7				27.0				
16.0	44.4	39.7	35.5			45.7	41.6	36.5			46.9	43.4				27.0	26.4			
18.0	41.1	36.8	33.2			43.4	38.7	34.3			44.1	40.5	35.3			27.0	25.5	23.2		
20.0	37.8	34.2	31.2	26.5		39.9	36.2	32.4	27.9		38.3	37.9	33.4			26.8	24.7	22.6		
22.0	35.0	32.0	29.4	25.2	19.2	35.2	33.9	30.7	26.8		33.6	35.3	31.8	27.4		25.8	24.0	22.0	18.9	
24.0	32.1	30.1	27.9	24.1	18.7	31.2	32.0	29.2	25.8	20.2	29.6	31.1	30.3	26.4	21.2	25.0	23.3	21.5	18.5	
26.0	29.0	28.4	26.6	23.2	18.2	27.9	29.0	27.8	24.9	19.7	26.2	27.6	28.9	25.6	20.7	24.2	22.7	21.0	18.2	15.2
28.0	26.3	26.9	25.4	22.4		24.8	25.7	26.6	24.2	19.3	23.3	24.4	25.5	24.8	20.3	22.6	22.2	20.6	17.9	15.1
30.0	23.9	24.4	24.3	21.8		22.2	22.9	23.6	23.6		20.7	21.6	22.5	23.7	20.0	20.0	21.1	20.2	17.7	15.0
32.0	21.6	22.0	22.4			19.9	20.5	21.1	21.8		18.4	19.2	20.0	21.0		17.7	18.7	19.7	17.5	14.9
34.0	19.6	19.9	20.1			17.9	18.4	18.9	19.4		16.4	17.1	17.8	18.6		15.7	16.7	17.5	17.4	14.9
36.0	17.9	18.0				16.1	16.6	16.9			14.7	15.3	15.8	16.4		14.0	14.8	15.6	16.4	
38.0						14.6	14.9	15.1			13.1	13.7	14.1			12.5	13.2	13.8	14.6	
40.0						13.2	13.4				11.8	12.2	12.5			11.1	11.8	12.3	12.9	
42.0											10.5	10.9	11.1			9.9	10.5	10.9	11.4	
44.0											9.4	9.6				8.8	9.3	9.7		
46.0											7.2					7.7	8.2	8.5		
48.0																6.7	7.1	7.4		
50.0																5.8	6.1			
θ (°)	21~83	23~83	36~83	54~83	69~83	22~83	24~83	35~83	50~83	68~83	14~83	25~83	34~83	52~83	67~83	29~83	32~83	38~83	52~83	67~83
標準フック	80tフック					80tフック					80tフック					80tフック				
フック重量	1,360kg					1,360kg					1,360kg					1,360kg				
巻掛本数	5本掛け					5本掛け					5本掛け					4本掛け				

作業半径	36.4mブーム					40.9mブーム					45.5mブーム					50.1mブーム				
	オフセット					オフセット					オフセット					オフセット				
	10°	20°	30°	45°	60°	10°	20°	30°	45°	60°	10°	20°	30°	45°	60°	10°	20°	30°	45°	60°
14.0	20.0					16.5										9.5				
16.0	20.0	20.0				16.5					12.5					9.5				
18.0	20.0	20.0				16.5	16.5				12.5	12.5				9.5				
20.0	20.0	20.0	20.0			16.5	16.5	16.5			12.5	12.5				9.5	9.5			
22.0	20.0	20.0	20.0			16.5	16.5	16.5			12.5	12.5	12.5			9.5	9.5			
24.0	20.0	20.0	20.0	18.7		16.5	16.5	16.5	16.5		12.5	12.5	12.5			9.5	9.5	9.5		
26.0	20.0	20.0	20.0	18.4	15.5	16.5	16.5	16.5	16.5		12.5	12.5	12.5	12.5		9.5	9.5	9.5		
28.0	20.0	20.0	20.0	18.2	15.3	16.5	16.5	16.5	16.5	15.5	12.5	12.5	12.5	12.5	12.5	9.5	9.5	9.5	9.5	
30.0	19.8	20.0	20.0	17.9	15.2	16.5	16.5	16.5	16.5	15.4	12.5	12.5	12.5	12.5	12.5	9.5	9.5	9.5	9.5	
32.0	17.5	18.6	19.6	17.7	15.1	15.9	16.3	16.5	16.5	15.2	12.5	12.5	12.5	12.5	12.5	9.5	9.5	9.5	9.5	5.8
34.0	15.5	16.5	17.4	17.5	15.0	14.6	15.0	15.4	16.0	15.2	12.5	12.5	12.5	12.5	12.5	9.5	9.5	9.5	9.5	5.7
36.0	13.8	14.7	15.5	16.5	15.0	13.4	13.8	14.1	14.7	15.1	12.3	12.5	12.5	12.5	12.5	9.5	9.5	9.5	9.4	5.7
38.0	12.3	13.1	13.8	14.6		12.0	12.7	13.0	13.5	14.1	11.2	11.7	12.0	12.5	12.5	8.8	9.2	9.5	9.3	5.7
40.0	10.9	11.6	12.3	13.0		10.6	11.4	12.0	12.5		10.2	10.7	11.0	11.5	11.9	7.9	8.3	8.6	9.2	5.7
42.0	9.7	10.3	10.9	11.5		9.3	10.1	10.7	11.4		9.0	9.7	10.1	10.5		7.1	7.5	7.8	8.3	
44.0	8.5	9.2	9.6	10.1		8.2	8.9	9.5	10.1		7.9	8.7	9.1	9.7		6.4	6.8	7.1	7.5	
46.0	7.5	8.0	8.5	8.9		7.1	7.8	8.4	8.9		6.8	7.5	8.2	8.7		5.8	6.1	6.4	6.7	
48.0	6.5	7.0	7.4			6.1	6.8	7.3	7.7		5.8	6.5	7.1	7.7		5.2	5.5	5.7	6.0	
50.0	5.5	6.0	6.3			5.2	5.7	6.2			4.8	5.5	6.0	6.6		4.5	4.9	5.1	5.4	
55.0						3.1	3.5	3.8			2.8	3.3	3.6			2.4	3.0	3.5	3.9	
θ (°)	37~83	39~83	41~83	50~83	66~83	35~83	37~83	38~83	51~83	66~83	40~83	42~83	44~83	52~83	66~83	44~83	46~83	48~83	50~83	68~83
標準フック	80tフック					80tフック					80tフック					80tフック				
フック重量	1,360kg					1,360kg					1,360kg					1,360kg				
巻掛本数	3本掛け					3本掛け					3本掛け					3本掛け				

AR-2000M-2

TADANO AR-2000M-2

■LA性能 4.4m+31mラフィングジブ

(単位：t)

作業半径	13.6mブーム					18.1mブーム					22.7mブーム					31.8mブーム				
	オフセット					オフセット					オフセット					オフセット				
	10°	20°	30°	45°	60°	10°	20°	30°	45°	60°	10°	20°	30°	45°	60°	10°	20°	30°	45°	60°
11.0	34.0																			
12.0	34.0					32.0														
14.0	34.0					32.0					30.0									
16.0	32.4	30.5				32.0					30.0					19.0				
18.0	30.5	28.2				31.3	29.2				30.0	29.7				19.0				
20.0	28.8	26.1				29.7	27.1				30.0	28.1				19.0	19.0			
22.0	27.0	24.2	21.9			28.1	25.3	22.4			28.9	26.3	23.0			19.0	19.0			
24.0	25.0	22.6	20.6			26.7	23.7	21.2			27.5	24.7	21.8			19.0	19.0	17.6		
26.0	23.2	21.2	19.4	17.1		24.9	22.3	20.1			26.3	23.3	20.7			19.0	18.7	17.1		
28.0	21.7	19.9	18.4	16.3		23.3	21.0	19.1	16.6		24.9	22.0	19.7	16.9		19.0	18.2	16.6		
30.0	20.3	18.8	17.4	15.6	12.6	21.9	19.9	18.2	16.0		22.2	20.9	18.8	16.3		18.8	17.6	16.2	13.8	
32.0	19.1	17.8	16.6	15.0	12.3	20.6	18.9	17.3	15.4	13.2	19.9	19.9	18.0	15.8	13.9	18.2	17.2	15.8	13.5	
34.0	18.0	16.9	15.9	14.5	11.9	19.2	18.0	16.6	14.9	12.9	17.8	18.9	17.3	15.3	13.6	17.1	16.7	15.5	13.3	10.9
36.0	17.0	16.1	15.2	14.0	11.7	17.4	17.1	15.9	14.4	12.6	16.1	17.1	16.6	14.8	13.3	15.3	16.3	15.2	13.1	10.7
38.0	16.2	15.4	14.6	13.7		15.8	16.4	15.3	14.1	12.4	14.5	15.4	16.0	14.4	13.1	13.7	14.8	14.9	12.9	10.6
40.0	15.4	14.7	14.1	13.4		14.4	15.0	14.8	13.7		13.1	13.9	14.7	14.1	12.9	12.3	13.3	14.2	12.7	10.5
42.0	14.7	14.2	13.7			13.2	13.7	14.2	13.5		11.8	12.5	13.2	13.8		11.1	12.0	12.8	12.5	10.5
44.0	13.6	13.7				12.0	12.5	12.9			10.7	11.3	11.9	12.6		9.9	10.8	11.5	12.4	10.5
46.0	11.2					11.0	11.4	11.7			9.7	10.2	10.7	11.2		8.9	9.7	10.4	11.2	
48.0						10.1	10.3				8.7	9.2	9.6			7.9	8.7	9.3	10.0	
50.0						9.1					7.9	8.3	8.6			7.0	7.7	8.3	8.9	
55.0											5.1					5.0	5.5	6.0		
60.0																3.2	3.5			
θ (°)	15~83	29~83	40~83	50~83	66~83	16~83	29~83	38~83	53~83	65~83	14~83	34~83	37~83	50~83	65~83	26~83	29~83	42~83	53~83	65~83
標準フック	80tフック					80tフック					80tフック					80tフック				
フック重量	1,360kg					1,360kg					1,360kg					730kg				
巻掛本数	4本掛け					4本掛け					4本掛け					3本掛け				

作業半径	36.4mブーム					40.9mブーム					45.5mブーム					50.1mブーム				
	オフセット					オフセット					オフセット					オフセット				
	10°	20°	30°	45°	60°	10°	20°	30°	45°	60°	10°	20°	30°	45°	60°	10°	20°	30°	45°	60°
16.0	14.2																			
18.0	14.2					11.5					8.4									
20.0	14.2	14.2				11.5					8.4					6.8				
22.0	14.2	14.2				11.5	11.5				8.4					6.8				
24.0	14.2	14.2				11.5	11.5				8.4	8.4				6.8	6.8			
26.0	14.2	14.2	14.2			11.5	11.5	11.5			8.4	8.4				6.8	6.8			
28.0	14.2	14.2	14.2			11.5	11.5	11.5			8.4	8.4	8.4			6.8	6.8	6.8		
30.0	14.2	14.2	14.2			11.5	11.5	11.5			8.4	8.4	8.4			6.8	6.8	6.8		
32.0	14.2	14.2	14.2	13.7		11.5	11.5	11.5	11.5		8.4	8.4	8.4			6.8	6.8	6.8		
34.0	14.2	14.2	14.2	13.5	11.1	11.5	11.5	11.5	11.5		8.4	8.4	8.4	8.4		6.8	6.8	6.8	6.8	
36.0	14.2	14.2	14.2	13.3	10.9	11.5	11.5	11.5	11.5	11.1	8.4	8.4	8.4	8.4		6.8	6.8	6.8	6.8	
38.0	13.5	14.2	14.2	13.1	10.8	11.5	11.5	11.5	11.5	11.0	8.4	8.4	8.4	8.4	8.4	6.8	6.8	6.8	6.7	5.4
40.0	12.1	13.2	14.1	12.9	10.7	11.3	11.5	11.5	11.5	10.9	8.4	8.4	8.4	8.4	8.4	6.8	6.8	6.8	6.6	5.3
42.0	10.8	11.8	12.7	12.7	10.7	10.5	10.9	11.3	11.5	10.8	8.4	8.4	8.4	8.4	8.4	6.8	6.8	6.8	6.5	5.3
44.0	9.7	10.6	11.4	12.5	10.6	9.3	10.1	10.5	11.1	10.7	8.4	8.4	8.4	8.4	8.4	6.5	6.8	6.8	6.4	5.2
46.0	8.6	9.5	10.3	11.2	10.6	8.2	9.2	9.7	10.3	10.7	7.9	8.4	8.4	8.4	8.4	5.9	6.3	6.8	6.3	5.2
48.0	7.7	8.5	9.2	10.0		7.3	8.2	9.0	9.5	10.0	6.9	7.7	8.1	8.4	8.4	5.3	5.7	6.1	6.3	5.2
50.0	6.7	7.5	8.2	8.9		6.3	7.2	8.0	8.8		6.0	6.9	7.5	8.0	8.4	4.8	5.2	5.5	6.1	5.2
55.0	4.7	5.3	5.9	6.4		4.3	5.0	5.7	6.3		3.9	4.7	5.5	6.3		3.5	3.9	4.2	4.6	
60.0	2.9	3.4	3.7			2.5	3.1	3.6			2.1	2.8	3.4	3.9		1.8	2.5	3.1	3.4	
65.0		1.6						1.7					1.6							
θ (°)	34~83	26~83	39~83	50~83	65~83	39~83	42~83	36~83	54~83	65~83	43~83	46~83	42~83	51~83	65~83	47~83	50~83	52~83	55~83	67~83
標準フック	25tフック					25tフック					25tフック					25tフック				
フック重量	730kg					730kg					730kg					730kg				
巻掛本数	2本掛け					2本掛け					2本掛け					2本掛け				

AR-2000M-2

TADANO AR-2000M-2

■LA性能 4.4m+40mラフィングジブ

(単位：t)

作業半径	31.8mブーム					36.4mブーム					40.9mブーム					45.5mブーム				
	オフセット					オフセット					オフセット					オフセット				
	10°	20°	30°	45°	60°	10°	20°	30°	45°	60°	10°	20°	30°	45°	60°	10°	20°	30°	45°	60°
18.0	11.2																			
20.0	11.2					9.3						7.5								
22.0	11.2					9.3						7.5				6.0				
24.0	11.2	11.2				9.3						7.5				6.0				
26.0	11.2	11.2				9.3	9.3					7.5	7.5			6.0				
28.0	11.2	11.2				9.3	9.3					7.5	7.5			6.0	6.0			
30.0	11.2	11.2	11.2			9.3	9.3					7.5	7.5			6.0	6.0			
32.0	11.2	11.2	11.2			9.3	9.3	9.3				7.5	7.5	7.5		6.0	6.0			
34.0	11.2	11.2	11.2			9.3	9.3	9.3				7.5	7.5	7.5		6.0	6.0	6.0		
36.0	11.2	11.2	11.2			9.3	9.3	9.3				7.5	7.5	7.5		6.0	6.0	6.0		
38.0	11.2	11.2	11.2	10.3		9.3	9.3	9.3	9.3			7.5	7.5	7.5		6.0	6.0	6.0		
40.0	11.2	11.2	11.2	10.0		9.3	9.3	9.3	9.3			7.5	7.5	7.5	7.5	6.0	6.0	6.0	6.0	
42.0	11.2	11.2	11.2	9.6	7.9	9.3	9.3	9.3	9.3			7.5	7.5	7.5	7.5	6.0	6.0	6.0	6.0	6.0
44.0	11.2	11.2	10.7	9.3	7.8	9.3	9.3	9.3	9.3	7.9		7.5	7.5	7.5	7.5	7.5	6.0	6.0	6.0	6.0
46.0	10.1	11.2	10.3	9.0	7.7	9.3	9.3	9.3	9.2	7.8		7.5	7.5	7.5	7.5	7.5	6.0	6.0	6.0	6.0
48.0	9.1	10.2	9.9	8.7	7.6	8.7	9.3	9.3	8.9	7.7		7.5	7.5	7.5	7.5	7.5	6.0	6.0	6.0	6.0
50.0	8.2	9.2	9.5	8.5	7.5	7.7	8.8	9.3	8.7	7.7		7.3	7.5	7.5	7.5	7.5	6.0	6.0	6.0	6.0
55.0	6.1	7.0	7.7	8.0		5.7	6.6	7.5	8.1	7.6		5.3	6.3	6.8	7.4	7.5	4.9	5.7	6.0	6.0
60.0	4.4	5.1	5.7	6.3		3.9	4.7	5.4	6.2			3.5	4.4	5.2	6.1		3.1	4.1	4.9	5.4
65.0	2.8	3.3	3.7			2.4	3.0	3.6				2.0	2.7	3.3	4.0		1.6	2.4	3.1	3.9
70.0	1.5	1.7					1.5	1.8					1.2	1.7				1.5	2.0	
θ (°)	23~83	26~83	40~83	52~83	70~83	39~83	35~83	37~83	56~83	65~83	43~83	40~83	43~83	53~83	67~83	46~83	50~83	47~83	50~83	69~83
標準フック	11.2tフック					11.2tフック					11.2tフック					11.2tフック				
フック重量	430kg					430kg					430kg					430kg				
巻掛本数	1本掛け					1本掛け					1本掛け					1本掛け				

作業半径	50.1mブーム				
	オフセット				
	10°	20°	30°	45°	60°
22.0	4.5				
24.0	4.5				
26.0	4.5				
28.0	4.5	4.5			
30.0	4.5	4.5			
32.0	4.5	4.5			
34.0	4.5	4.5	4.5		
36.0	4.5	4.5	4.5		
38.0	4.5	4.5	4.5		
40.0	4.5	4.5	4.5		
42.0	4.5	4.5	4.5	4.5	
44.0	4.5	4.5	4.5	4.5	
46.0	4.5	4.5	4.5	4.5	3.5
48.0	4.5	4.5	4.5	4.5	3.4
50.0	4.5	4.5	4.5	4.4	3.4
55.0	3.5	4.0	4.5	4.3	3.3
60.0	2.6	3.0	3.4	3.9	3.3
65.0		2.1	2.4	2.8	
70.0			1.3	1.9	
θ (°)	53~83	53~83	51~83	54~83	66~83
標準フック	11.2tフック				
フック重量	430kg				
巻掛本数	1本掛け				

AR-2000M-2

TADANO AR-2000M-2

■LB性能 4.4m+13mラフィングジブ

(単位：t)

作業半径	13.6mブーム オフセット					18.1mブーム オフセット					22.7mブーム オフセット					31.8mブーム オフセット				
	10°	20°	30°	45°	60°	10°	20°	30°	45°	60°	10°	20°	30°	45°	60°	10°	20°	30°	45°	60°
	6.0	84.0					77.0													
7.0	84.0					77.0					64.0									
8.0	84.0	81.0				77.0	77.0				64.0									
9.0	83.4	77.0				77.0	77.0				64.0	64.0				40.9				
10.0	80.1	72.4	61.2			77.0	77.0	64.8			64.0	64.0				40.2				
11.0	72.0	68.3	58.4			70.0	72.1	62.0			64.0	64.0	64.0			39.5	35.8			
12.0	65.2	64.7	55.9	46.1		63.1	65.1	59.6			61.5	63.8	63.6			38.8	35.3			
14.0	54.4	55.7	51.6	43.5	31.5	52.3	54.0	55.3	46.1	34.1	50.7	52.6	54.4	48.2		37.6	34.4	31.4		
16.0	46.3	47.3	48.0	41.3	30.6	44.1	45.5	46.8	44.0	33.2	42.5	44.1	45.6	46.1	35.4	36.5	33.6	30.7	26.6	
18.0	38.6	39.5	40.3	39.5	29.9	36.5	37.6	38.7	40.0	32.5	34.8	36.2	37.5	39.1	34.7	34.3	32.8	30.2	26.2	22.3
20.0	32.7	33.4	34.0	34.6		30.6	31.5	32.4	33.4	32.0	28.9	30.1	31.2	32.4	33.2	28.5	29.8	29.7	25.9	22.1
22.0	28.1	28.6	29.0	29.4		26.0	26.7	27.4	28.2		24.4	25.3	26.2	27.2	27.7	24.0	25.1	26.1	25.7	22.0
24.0	24.3	24.7	25.0			22.3	22.9	23.4	23.9		20.7	21.5	22.2	23.0		20.3	21.3	22.1	23.1	22.0
26.0	21.3	21.5				19.2	19.7	20.1			17.7	18.4	18.9	19.5		17.3	18.1	18.8	19.7	20.1
28.0	18.7					16.7	17.1	17.3			15.2	15.7	16.1	16.5		14.8	15.5	16.1	16.8	
30.0						14.6	14.8				13.0	13.4	13.8			12.6	13.3	13.8	14.3	
32.0						12.7					11.2	11.5	11.7			10.8	11.3	11.8	12.2	
34.0											9.6	9.8				9.2	9.7	10.0	10.3	
36.0											8.2					7.8	8.2	8.5		
38.0																6.5	6.8	7.1		
40.0																5.2	5.5	5.6		
42.0																4.0	4.2			
44.0																3.0				
θ (°)	16~83	30~83	41~83	51~83	66~83	18~83	29~83	39~83	53~83	65~83	19~83	29~83	37~83	50~83	65~83	21~83	29~83	36~83	50~83	65~83
標準フック	120tフック					120tフック					120tフック					120tフック				
フック重量	2,100kg					2,100kg					2,100kg					2,100kg				
巻掛本数	8本掛け					8本掛け					6本掛け					5本掛け				

作業半径	36.4mブーム オフセット			40.9mブーム オフセット			45.5mブーム オフセット		50.1mブーム オフセット	
	30°	45°	60°	30°	45°	60°	45°	60°	45°	60°
	14.0	30.0								
16.0	30.0	26.9		23.0						
18.0	30.0	26.5	22.5	23.0	23.0					
20.0	30.0	26.2	22.4	23.0	23.0	22.6	19.0			
22.0	26.1	25.9	22.3	23.0	23.0	22.5	19.0	19.0	14.0	
24.0	22.1	23.2	22.2	22.0	23.0	22.4	19.0	19.0	14.0	12.3
26.0	18.8	19.8	20.3	18.7	19.7	20.3	19.0	19.0	14.0	12.2
28.0	16.1	16.9	17.3	16.0	16.8	17.3	16.9	17.4	14.0	12.2
30.0	13.8	14.4		13.7	14.4	14.7	14.5	14.9	13.9	12.2
32.0	11.8	12.3		11.7	12.3		12.4	12.7	12.3	12.2
34.0	10.1	10.5		10.0	10.5		10.6		10.5	10.8
36.0	8.5	8.8		8.5	8.9		9.0		8.9	
38.0	7.2			7.1	7.4		7.5		7.5	
40.0	5.7			5.7	6.0		6.1		6.1	
42.0	4.4			4.4			4.8		4.7	
44.0	3.2			3.2					3.5	
46.0				2.2					2.4	
48.0										
θ (°)	35~83	52~83	65~83	38~83	50~83	65~83	51~83	65~83	50~83	65~83
標準フック	80tフック			80tフック			80tフック		80tフック	
フック重量	1,360kg			1,360kg			1,360kg		1,360kg	
巻掛本数	4本掛け			4本掛け			3本掛け		3本掛け	

TADANO AR-2000M-2

■LB性能 4.4m+22mラフィングジブ

(単位：t)

作業半径	13.6mブーム オフセット					18.1mブーム オフセット					22.7mブーム オフセット					31.8mブーム オフセット				
	10°	20°	30°	45°	60°	10°	20°	30°	45°	60°	10°	20°	30°	45°	60°	10°	20°	30°	45°	60°
	8.0	55.0																		
9.0	54.3					55.0														
10.0	53.1					54.2					48.0									
11.0	51.6					52.7					48.0									
12.0	50.0	46.9				51.1					48.0						27.0			
14.0	47.0	43.2				48.2	45.0				48.0	45.7					27.0			
16.0	44.4	39.7	35.5			45.7	41.6	36.5			45.3	43.4				27.0	26.4			
18.0	41.1	36.8	33.2			39.4	38.7	34.3			37.8	40.0	35.3			27.0	25.5	23.2		
20.0	35.0	34.2	31.2	26.5		33.3	34.9	32.4	27.9		31.7	33.6	33.4			26.8	24.7	22.6		
22.0	30.3	31.3	29.4	25.2	19.2	28.6	29.9	30.7	26.8		27.0	28.7	30.2	27.4		25.8	24.0	22.0	18.9	
24.0	26.5	27.4	27.9	24.1	18.7	24.7	25.9	27.1	25.8	20.2	23.2	24.6	26.0	26.4	21.2	22.5	23.3	21.5	18.5	
26.0	23.3	24.1	24.8	23.2	18.2	21.6	22.6	23.6	24.9	19.7	20.1	21.3	22.5	24.1	20.7	19.4	20.8	21.0	18.2	15.2
28.0	20.7	21.3	21.9	22.4		19.0	19.9	20.7	21.8	19.3	17.5	18.6	19.6	21.0	20.3	16.8	18.1	19.2	17.9	15.1
30.0	18.5	19.0	19.5	20.1		16.8	17.5	18.2	19.1		15.3	16.2	17.1	18.3	19.0	14.6	15.7	16.8	17.7	15.0
32.0	16.6	17.0	17.3			14.8	15.5	16.1	16.8		13.4	14.2	15.0	15.9		12.7	13.7	14.6	15.8	14.9
34.0	14.9	15.2	15.4			13.2	13.7	14.2	14.7		11.7	12.4	13.1	13.9		11.0	12.0	12.8	13.8	14.4
36.0	13.4	13.6				11.7	12.2	12.5			10.3	10.9	11.4	12.0		9.6	10.4	11.1	12.0	
38.0						10.4	10.7	11.0			9.0	9.5	9.9			8.3	9.0	9.7	10.4	
40.0						9.3	9.5				7.8	8.3	8.6			7.2	7.8	8.4	9.0	
42.0											6.8	7.1	7.3			6.1	6.7	7.2	7.7	
44.0											5.8	6.1				5.0	5.7	6.1		
46.0											4.8					4.1	4.6	5.0		
48.0																3.2	3.6	3.9		
50.0																2.3	2.7			
θ (°)	21~83	23~83	36~83	54~83	69~83	22~83	24~83	35~83	50~83	68~83	14~83	25~83	34~83	52~83	67~83	29~83	32~83	38~83	52~83	67~83
標準フック	80tフック					80tフック					80tフック					80tフック				
フック重量	1,360kg					1,360kg					1,360kg					1,360kg				
巻掛本数	5本掛け					5本掛け					5本掛け					4本掛け				

作業半径	36.4mブーム オフセット					40.9mブーム オフセット					45.5mブーム オフセット					50.1mブーム オフセット				
	10°	20°	30°	45°	60°	10°	20°	30°	45°	60°	10°	20°	30°	45°	60°	10°	20°	30°	45°	60°
	14.0	20.0					16.5										9.5			
16.0	20.0	20.0				16.5					12.5					9.5				
18.0	20.0	20.0				16.5	16.5				12.5	12.5				9.5				
20.0	20.0	20.0	20.0			16.5	16.5	16.5			12.5	12.5				9.5	9.5			
22.0	20.0	20.0	20.0			16.5	16.5	16.5			12.5	12.5	12.5			9.5	9.5			
24.0	20.0	20.0	20.0	18.7		16.5	16.5	16.5	16.5		12.5	12.5	12.5			9.5	9.5	9.5		
26.0	19.2	20.0	20.0	18.4	15.5	16.5	16.5	16.5	16.5		12.5	12.5	12.5	12.5		9.5	9.5	9.5		
28.0	16.6	17.9	19.2	18.2	15.3	16.3	16.5	16.5	16.5	15.5	12.5	12.5	12.5	12.5	12.5	9.5	9.5	9.5	9.5	
30.0	14.4	15.6	16.7	17.9	15.2	14.1	15.3	16.5	16.5	15.4	12.5	12.5	12.5	12.5	12.5	9.5	9.5	9.5	9.5	
32.0	12.5	13.6	14.6	15.8	15.1	12.2	13.3	14.4	15.7	15.2	11.9	12.5	12.5	12.5	12.5	9.5	9.5	9.5	9.5	5.8
34.0	10.8	11.8	12.7	13.8	14.5	10.5	11.6	12.5	13.7	14.5	10.2	11.3	12.3	12.5	12.5	9.5	9.5	9.5	9.5	5.7
36.0	9.4	10.3	11.1	12.0	12.6	9.1	10.0	10.9	11.9	12.6	8.8	9.8	10.7	11.8	12.5	8.5	9.5	9.5	9.4	5.7
38.0	8.1	8.9	9.6	10.5		7.8	8.7	9.4	10.4	10.9	7.5	8.4	9.3	10.3	10.9	7.3	8.2	9.1	9.3	5.7
40.0	7.0	7.7	8.3	9.0		6.7	7.5	8.2	9.0		6.3	7.2	8.0	8.9	9.4	6.0	7.0	7.8	8.8	5.7
42.0	5.8	6.6	7.2	7.8		5.5	6.4	7.0	7.7		5.1	6.1	6.8	7.6		4.8	5.8	6.7	7.5	
44.0	4.8	5.5	6.1	6.6		4.4	5.2	5.9	6.5		4.1	4.9	5.7	6.5		3.7	4.7	5.5	6.4	
46.0	3.8	4.4	5.0	5.4		3.4	4.2	4.8	5.4		3.1	3.9	4.6	5.3			3.6	4.4	5.2	
48.0	2.9	3.4	3.9			2.5	3.2	3.7	4.2			2.9	3.6	4.2				3.4	4.1	
50.0	2.1	2.6	2.9				2.3	2.8					2.6	3.1					3.1	
θ (°)	37~83	39~83	41~83	50~83	66~83	45~83	45~83	46~83	51~83	66~83	51~83	51~83	51~83	52~83	66~83	56~83	56~83	56~83	56~83	68~83
標準フック	80tフック					80tフック					80tフック					80tフック				
フック重量	1,360kg					1,360kg					1,360kg					1,360kg				
巻掛本数	3本掛け					3本掛け					3本掛け					3本掛け				

AR-2000M-2

TADANO AR-2000M-2

■LB性能 4.4m+31mラフィングジブ

(単位：t)

作業半径	13.6mブーム					18.1mブーム					22.7mブーム					31.8mブーム				
	オフセット					オフセット					オフセット					オフセット				
	10°	20°	30°	45°	60°	10°	20°	30°	45°	60°	10°	20°	30°	45°	60°	10°	20°	30°	45°	60°
11.0	34.0																			
12.0	34.0					32.0														
14.0	34.0					32.0					30.0									
16.0	32.4	30.5				32.0					30.0					19.0				
18.0	30.5	28.2				31.3	29.2				30.0	29.7				19.0				
20.0	28.8	26.1				29.7	27.1				30.0	28.1				19.0	19.0			
22.0	27.0	24.2	21.9			28.1	25.3	22.4			28.8	26.3	23.0			19.0	19.0			
24.0	25.0	22.6	20.6			26.3	23.7	21.2			24.9	24.7	21.8			19.0	19.0	17.6		
26.0	23.2	21.2	19.4	17.1		23.1	22.3	20.1			21.7	23.3	20.7			19.0	18.7	17.1		
28.0	21.7	19.9	18.4	16.3		20.4	21.0	19.1	16.6		19.0	20.6	19.7	16.9		18.3	18.2	16.6		
30.0	19.7	18.8	17.4	15.6	12.6	18.1	19.3	18.2	16.0		16.8	18.1	18.8	16.3		16.0	17.6	16.2	13.8	
32.0	17.7	17.8	16.6	15.0	12.3	16.2	17.2	17.3	15.4	13.2	14.8	16.1	17.3	15.8	13.9	14.1	15.5	15.8	13.5	
34.0	16.0	16.7	15.9	14.5	11.9	14.5	15.4	16.3	14.9	12.9	13.1	14.2	15.3	13.6	13.6	12.4	13.7	14.9	13.3	10.9
36.0	14.5	15.1	15.2	14.0	11.7	13.0	13.8	14.6	14.4	12.6	11.6	12.6	13.6	14.8	13.3	10.9	12.1	13.2	13.1	10.7
38.0	13.2	13.7	14.2	13.7		11.7	12.4	13.1	14.0	12.4	10.3	11.2	12.1	13.2	13.1	9.6	10.6	11.7	12.9	10.6
40.0	12.0	12.4	12.8	13.3		10.5	11.1	11.7	12.4		9.2	10.0	10.7	11.7	12.4	8.4	9.4	10.3	11.5	10.5
42.0	11.0	11.3	11.6			9.4	10.0	10.5	11.1		8.1	8.8	9.5	10.3		7.4	8.3	9.1	10.2	10.5
44.0	10.0	10.3				8.5	8.9	9.3			7.2	7.8	8.4	9.1		6.4	7.2	8.0	8.9	9.5
46.0	9.2					7.6	8.0	8.3			6.3	6.9	7.3	7.9		5.5	6.3	7.0	7.8	
48.0						6.8	7.1				5.5	6.0	6.4			4.6	5.4	6.1	6.8	
50.0						6.1					4.7	5.2	5.5			3.7	4.5	5.2	5.8	
55.0											2.8					1.9	2.5	2.9		
θ (°)	15~83	29~83	40~83	50~83	66~83	16~83	29~83	38~83	53~83	65~83	14~83	34~83	37~83	50~83	65~83	36~83	39~83	42~83	53~83	65~83
標準フック	80tフック					80tフック					80tフック					25tフック				
フック重量	1,360kg					1,360kg					1,360kg					730kg				
巻掛本数	4本掛け					4本掛け					4本掛け					3本掛け				

作業半径	36.4mブーム					40.9mブーム					45.5mブーム					50.1mブーム				
	オフセット					オフセット					オフセット					オフセット				
	10°	20°	30°	45°	60°	10°	20°	30°	45°	60°	10°	20°	30°	45°	60°	10°	20°	30°	45°	60°
16.0	14.2																			
18.0	14.2					11.5					8.4									
20.0	14.2	14.2				11.5					8.4					6.8				
22.0	14.2	14.2				11.5	11.5				8.4					6.8				
24.0	14.2	14.2				11.5	11.5				8.4	8.4				6.8	6.8			
26.0	14.2	14.2	14.2			11.5	11.5	11.5			8.4	8.4				6.8	6.8			
28.0	14.2	14.2	14.2			11.5	11.5	11.5			8.4	8.4	8.4			6.8	6.8	6.8		
30.0	14.2	14.2	14.2			11.5	11.5	11.5			8.4	8.4	8.4			6.8	6.8	6.8		
32.0	13.8	14.2	14.2	13.7		11.5	11.5	11.5	11.5		8.4	8.4	8.4			6.8	6.8	6.8		
34.0	12.1	13.5	14.2	13.5	11.1	11.5	11.5	11.5	11.5		8.4	8.4	8.4	8.4		6.8	6.8	6.8	6.8	
36.0	10.6	11.9	13.1	13.3	10.9	10.3	11.5	11.5	11.5	11.1	8.4	8.4	8.4	8.4		6.8	6.8	6.8	6.8	
38.0	9.3	10.5	11.6	13.0	10.8	9.0	10.2	11.4	11.5	11.0	8.4	8.4	8.4	8.4	8.4	6.8	6.8	6.8	6.7	5.4
40.0	8.2	9.2	10.2	11.5	10.7	7.8	8.9	10.0	11.4	10.9	7.5	8.4	8.4	8.4	8.4	6.8	6.8	6.8	6.6	5.3
42.0	7.1	8.1	9.0	10.2	10.7	6.8	7.8	8.8	10.0	10.8	6.4	7.5	8.4	8.4	8.4	6.0	6.8	6.8	6.5	5.3
44.0	6.2	7.1	7.9	8.9	9.6	5.8	6.8	7.7	8.8	9.6	5.3	6.5	7.5	8.4	8.4	4.9	6.3	6.8	6.4	5.2
46.0	5.2	6.1	6.9	7.8	8.4	4.7	5.9	6.7	7.7	8.3	4.3	5.5	6.5	7.6	8.3	3.9	5.2	6.4	6.3	5.2
48.0	4.3	5.2	6.0	6.8		3.8	4.9	5.8	6.7	7.2	3.4	4.5	5.5	6.6	7.2	3.0	4.2	5.3	6.3	5.2
50.0	3.4	4.3	5.0	5.8		3.0	3.9	4.8	5.7		2.6	3.6	4.5	5.6	6.1		3.3	4.3	5.5	5.2
55.0	1.6	2.2	2.8	3.3			1.9	2.6	3.3				2.4	3.2						3.1
θ (°)	41~83	45~83	47~83	50~83	65~83	51~83	49~83	51~83	54~83	65~83	54~83	57~83	54~83	57~83	65~83	58~83	59~83	62~83	60~83	67~83
標準フック	25tフック					25tフック					25tフック					25tフック				
フック重量	730kg					730kg					730kg					730kg				
巻掛本数	2本掛け					2本掛け					2本掛け					2本掛け				

AR-2000M-2

TADANO AR-2000M-2

■LB性能 4.4m+40mラフィングジブ

(単位：t)

作業半径	31.8mブーム オフセット					36.4mブーム オフセット					40.9mブーム オフセット					45.5mブーム オフセット					
	10°	20°	30°	45°	60°	10°	20°	30°	45°	60°	10°	20°	30°	45°	60°	10°	20°	30°	45°	60°	
	18.0	11.2																			
20.0	11.2					9.3					7.5										
22.0	11.2					9.3					7.5					6.0					
24.0	11.2	11.2				9.3					7.5					6.0					
26.0	11.2	11.2				9.3	9.3				7.5	7.5				6.0					
28.0	11.2	11.2				9.3	9.3				7.5	7.5				6.0	6.0				
30.0	11.2	11.2	11.2			9.3	9.3				7.5	7.5				6.0	6.0				
32.0	11.2	11.2	11.2			9.3	9.3	9.3			7.5	7.5	7.5			6.0	6.0				
34.0	11.2	11.2	11.2			9.3	9.3	9.3			7.5	7.5	7.5			6.0	6.0	6.0			
36.0	11.2	11.2	11.2			9.3	9.3	9.3			7.5	7.5	7.5			6.0	6.0	6.0			
38.0	11.0	11.2	11.2	10.3		9.3	9.3	9.3	9.3		7.5	7.5	7.5			6.0	6.0	6.0			
40.0	9.8	11.1	11.2	10.0		9.3	9.3	9.3	9.3		7.5	7.5	7.5	7.5		6.0	6.0	6.0	6.0		
42.0	8.7	9.9	11.1	9.6	7.9	8.3	9.3	9.3	9.3		7.5	7.5	7.5	7.5		6.0	6.0	6.0	6.0	6.0	
44.0	7.7	8.8	9.9	9.3	7.8	7.3	8.5	9.3	9.3	7.9	6.9	7.5	7.5	7.5	7.5	6.0	6.0	6.0	6.0	6.0	
46.0	6.8	7.8	8.8	9.0	7.7	6.4	7.5	8.6	9.2	7.8	5.9	7.2	7.5	7.5	7.5	5.5	6.0	6.0	6.0	6.0	6.0
48.0	5.9	6.9	7.8	8.7	7.6	5.4	6.6	7.6	8.9	7.7	5.0	6.3	7.4	7.5	7.5	4.5	6.0	6.0	6.0	6.0	6.0
50.0	5.0	6.1	6.9	8.1	7.5	4.5	5.7	6.7	7.9	7.7	4.1	5.4	6.5	7.5	7.5	3.7	5.0	6.0	6.0	6.0	6.0
55.0	3.1	4.0	4.9	5.8		2.7	3.7	4.6	5.7	6.3	2.2	3.3	4.3	5.5	6.2		3.0	4.0	5.4	6.0	6.0
60.0	1.6	2.3	2.9	3.6			1.9	2.6	3.5			1.6	2.4	3.4					2.1	3.2	
65.0														1.4							
θ (°)	40~83	45~83	48~83	52~83	70~83	50~83	49~83	52~83	56~83	65~83	53~83	52~83	55~83	53~83	67~83	59~83	59~83	58~83	56~83	69~83	
標準フック	11.2tフック					11.2tフック					11.2tフック					11.2tフック					
フック重量	430kg					430kg					430kg					430kg					
巻掛本数	1本掛け					1本掛け					1本掛け					1本掛け					

作業半径	50.1mブーム オフセット				
	10°	20°	30°	45°	60°
22.0	4.5				
24.0	4.5				
26.0	4.5				
28.0	4.5	4.5			
30.0	4.5	4.5			
32.0	4.5	4.5			
34.0	4.5	4.5	4.5		
36.0	4.5	4.5	4.5		
38.0	4.5	4.5	4.5		
40.0	4.5	4.5	4.5		
42.0	4.5	4.5	4.5	4.5	
44.0	4.5	4.5	4.5	4.5	
46.0	4.5	4.5	4.5	4.5	3.5
48.0	4.1	4.5	4.5	4.5	3.4
50.0	3.2	4.5	4.5	4.4	3.4
55.0		2.6	3.8	4.3	3.3
60.0				3.1	3.3
θ (°)	61~83	61~83	64~83	64~83	66~83
標準フック	11.2tフック				
フック重量	430kg				
巻掛本数	1本掛け				

AR-2000M-2

TADANO AR-2000M-2

■LC性能 4.4m+13mラフィングジブ

(単位：t)

作業半径	13.6mブーム オフセット					18.1mブーム オフセット					22.7mブーム オフセット					31.8mブーム オフセット				
	10°	20°	30°	45°	60°	10°	20°	30°	45°	60°	10°	20°	30°	45°	60°	10°	20°	30°	45°	60°
	6.0	84.0					77.0													
7.0	84.0					77.0					64.0									
8.0	84.0	81.0				77.0	77.0				64.0									
9.0	80.9	77.0				77.0	77.0				64.0	64.0				40.9				
10.0	72.0	72.4	61.2			70.0	72.2	64.8			64.0	64.0				40.2				
11.0	64.6	66.3	58.4			62.6	64.7	62.0			61.0	63.4	64.0			39.5	35.8			
12.0	57.4	59.3	55.9	46.1		55.0	57.3	59.1			53.1	55.8	57.7			38.8	35.3			
14.0	44.5	45.9	47.2	43.5	31.5	42.2	44.0	45.6	46.1	34.1	40.4	42.5	44.4	46.5		37.6	34.4	31.4		
16.0	35.7	36.8	37.8	39.1	30.6	33.5	34.9	36.2	37.9	33.2	31.8	33.5	35.0	37.0	35.4	31.3	33.1	30.7	26.6	
18.0	29.3	30.2	31.0	32.0	29.9	27.2	28.4	29.4	30.7	31.6	25.5	26.9	28.2	29.8	30.9	25.1	26.6	28.0	26.2	22.3
20.0	24.5	25.2	25.8	26.5		22.4	23.4	24.2	25.2	25.8	20.8	22.0	23.0	24.3	25.1	20.4	21.7	22.9	24.3	22.1
22.0	20.8	21.3	21.8	22.2		18.7	19.5	20.2	20.9		17.1	18.1	19.0	20.0	20.5	16.7	17.8	18.8	20.0	20.8
24.0	17.8	18.2	18.4			15.7	16.4	16.9	17.4		14.2	15.0	15.7	16.5		13.8	14.7	15.6	16.6	17.1
26.0	15.3	15.5				13.3	13.8	14.2			11.7	12.4	13.0	13.5		11.3	12.2	12.9	13.7	14.1
28.0	13.2					11.2	11.6	11.8			9.7	10.2	10.7	11.1		9.3	10.0	10.6	11.3	
30.0						9.5	9.7				7.9	8.4	8.7			7.6	8.2	8.7	9.3	
32.0						8.0					6.4	6.8	7.0			6.1	6.6	7.1	7.5	
34.0											5.1	5.3				4.6	5.2	5.6	5.9	
36.0											3.7					3.3	3.8	4.2		
38.0																	2.5	2.8		
θ (°)	16~83	30~83	41~83	51~83	66~83	18~83	29~83	39~83	53~83	65~83	19~83	29~83	37~83	50~83	65~83	41~83	39~83	40~83	50~83	65~83
標準フック	120tフック					120tフック					120tフック					120tフック				
フック重量	2,100kg					2,100kg					2,100kg					2,100kg				
巻掛本数	8本掛け					8本掛け					6本掛け					5本掛け				

作業半径	36.4mブーム オフセット			40.9mブーム オフセット			45.5mブーム オフセット		50.1mブーム オフセット	
	30°	45°	60°	30°	45°	60°	45°	60°	45°	60°
	14.0	30.0								
16.0	30.0	26.9		23.0						
18.0	28.0	26.5	22.5	23.0	23.0					
20.0	22.8	24.4	22.4	22.7	23.0	22.6	19.0			
22.0	18.8	20.1	20.9	18.7	20.0	20.9	19.0	19.0	14.0	
24.0	15.6	16.6	17.3	15.4	16.6	17.3	16.7	17.4	14.0	12.3
26.0	12.9	13.8	14.3	12.8	13.8	14.3	13.8	14.5	13.8	12.2
28.0	10.7	11.4	11.8	10.5	11.4	11.8	11.5	12.0	11.4	12.0
30.0	8.8	9.4		8.6	9.4	9.7	9.4	9.9	9.4	9.8
32.0	7.1	7.6		7.0	7.6		7.7	8.0	7.6	8.0
34.0	5.6	6.0		5.5	6.0		6.1		6.1	6.4
36.0	4.2	4.6		4.1	4.6		4.7		4.7	
38.0	2.9				3.2		3.3			
40.0					1.9		2.0			
θ (°)	47~83	52~83	65~83	54~83	50~83	65~83	54~83	65~83	62~83	65~83
標準フック	80tフック			80tフック			80tフック		80tフック	
フック重量	1,360kg			1,360kg			1,360kg		1,360kg	
巻掛本数	4本掛け			4本掛け			3本掛け		3本掛け	

AR-2000M-2

TADANO AR-2000M-2

■LC性能 4.4m+22mラフィングジブ

(単位：t)

作業半径	13.6mブーム					18.1mブーム					22.7mブーム					31.8mブーム				
	オフセット					オフセット					オフセット					オフセット				
	10°	20°	30°	45°	60°	10°	20°	30°	45°	60°	10°	20°	30°	45°	60°	10°	20°	30°	45°	60°
8.0	55.0																			
9.0	54.3					55.0														
10.0	53.1					54.2					48.0									
11.0	51.6					52.7					48.0									
12.0	50.0	46.9				51.1					48.0					27.0				
14.0	47.0	43.2				45.7	45.0				44.0	45.7				27.0				
16.0	38.4	39.7	35.5			36.6	38.8	36.5			35.0	37.6				27.0	26.4			
18.0	31.9	33.3	33.2			30.1	32.0	33.6			28.5	30.7	32.5			27.0	25.5	23.2		
20.0	26.9	28.2	29.4	26.5		25.2	26.8	28.3	27.9		23.6	25.5	27.3			22.9	24.7	22.6		
22.0	23.0	24.1	25.1	25.2	19.2	21.3	22.7	24.0	25.7		19.8	21.4	23.0	25.0		19.0	20.9	22.0	18.9	
24.0	19.9	20.8	21.7	22.9	18.7	18.2	19.4	20.5	22.1	20.2	16.7	18.1	19.5	21.3	21.2	16.0	17.6	19.1	18.5	
26.0	17.4	18.1	18.9	19.8	18.2	15.6	16.7	17.7	19.0	19.7	14.1	15.4	16.6	18.2	19.4	13.4	14.9	16.2	18.0	15.2
28.0	15.2	15.9	16.5	17.3		13.5	14.4	15.2	16.3	17.0	12.0	13.1	14.1	15.5	16.5	11.3	12.6	13.8	15.3	15.1
30.0	13.4	13.9	14.4	15.0		11.7	12.5	13.2	14.0		10.2	11.2	12.1	13.2	13.9	9.5	10.7	11.7	13.1	14.0
32.0	11.9	12.3	12.6			10.1	10.8	11.4	12.1		8.7	9.5	10.3	11.2		8.0	9.0	9.9	11.1	11.9
34.0	10.5	10.8	11.0			8.8	9.3	9.8	10.3		7.3	8.0	8.7	9.5		6.6	7.6	8.4	9.4	10.0
36.0	9.3	9.5				7.6	8.0	8.4			6.1	6.8	7.3	7.9		5.4	6.3	7.0	7.9	
38.0						6.5	6.9	7.1			5.0	5.6	6.0			4.3	5.1	5.8	6.5	
40.0						5.6	5.8				4.0	4.5	4.9			3.2	4.1	4.7	5.3	
42.0											3.0	3.5	3.7			2.2	3.0	3.6	4.2	
44.0											2.1	2.4						2.5		
θ (°)	21~83	23~83	36~83	54~83	69~83	22~83	24~83	35~83	50~83	68~83	23~83	25~83	34~83	52~83	67~83	44~83	47~83	46~83	52~83	67~83
標準フック	80tフック					80tフック					80tフック					80tフック				
フック重量	1,360kg					1,360kg					1,360kg					1,360kg				
巻掛本数	5本掛け					5本掛け					5本掛け					4本掛け				

作業半径	36.4mブーム					40.9mブーム					45.5mブーム					50.1mブーム				
	オフセット					オフセット					オフセット					オフセット				
	10°	20°	30°	45°	60°	10°	20°	30°	45°	60°	10°	20°	30°	45°	60°	10°	20°	30°	45°	60°
14.0	20.0					16.5										9.5				
16.0	20.0	20.0				16.5					12.5					9.5				
18.0	20.0	20.0				16.5	16.5				12.5	12.5				9.5				
20.0	20.0	20.0	20.0			16.5	16.5	16.5			12.5	12.5				9.5	9.5			
22.0	18.8	20.0	20.0			16.5	16.5	16.5			12.5	12.5	12.5			9.5	9.5			
24.0	15.8	17.4	19.0	18.7		15.4	16.5	16.5	16.5		12.5	12.5	12.5			9.5	9.5	9.5		
26.0	13.2	14.7	16.1	18.0	15.5	12.9	14.5	15.9	16.5		12.5	12.5	12.5	12.5		9.5	9.5	9.5		
28.0	11.1	12.5	13.7	15.3	15.3	10.8	12.2	13.5	15.2	15.5	10.5	11.9	12.5	12.5	12.5	9.5	9.5	9.5	9.5	
30.0	9.3	10.5	11.6	13.1	14.1	9.0	10.3	11.4	13.0	14.0	8.7	10.0	11.2	12.5	12.5	8.4	9.5	9.5	9.5	
32.0	7.8	8.9	9.9	11.1	12.0	7.5	8.6	9.7	11.0	11.9	7.2	8.4	9.5	10.9	11.9	6.9	8.1	9.3	9.5	5.8
34.0	6.4	7.4	8.3	9.4	10.1	6.1	7.2	8.1	9.3	10.1	5.8	6.9	7.9	9.2	10.1		6.7	7.7	9.1	5.7
36.0	5.2	6.1	7.0	7.9	8.5	4.9	5.9	6.8	7.8	8.5		5.6	6.6	7.7	8.4		5.4	6.4	7.6	5.7
38.0	4.1	5.0	5.7	6.6			4.7	5.5	6.5	7.0		4.5	5.3	6.4	7.0			5.2	6.3	5.2
40.0	3.0	3.9	4.6	5.3				4.4	5.3					5.2	5.7				5.1	3.9
42.0		2.8	3.5	4.2					4.2						4.1					
44.0				3.0					3.0											
θ (°)	51~83	51~83	54~83	53~83	66~83	59~83	59~83	59~83	57~83	66~83	63~83	62~83	64~83	62~83	66~83	66~83	65~83	66~83	67~83	68~83
標準フック	80tフック					80tフック					80tフック					80tフック				
フック重量	1,360kg					1,360kg					1,360kg					1,360kg				
巻掛本数	3本掛け					3本掛け					3本掛け					本掛け				

AR-2000M-2

TADANO AR-2000M-2

■LC性能 4.4m+31mラフィングジブ

(単位：t)

作業半径	13.6mブーム					18.1mブーム					22.7mブーム					31.8mブーム				
	オフセット					オフセット					オフセット					オフセット				
	10°	20°	30°	45°	60°	10°	20°	30°	45°	60°	10°	20°	30°	45°	60°	10°	20°	30°	45°	60°
11.0	34.0																			
12.0	34.0					32.0														
14.0	34.0					32.0					30.0									
16.0	32.4	30.5				32.0					30.0					19.0				
18.0	30.5	28.2				31.3	29.2				30.0	29.7				19.0				
20.0	28.4	26.1				26.9	27.1				25.5	27.8				19.0	19.0			
22.0	24.5	24.2	21.9			22.9	24.8	22.4			21.6	23.7	23.0			19.0	19.0			
24.0	21.3	22.5	20.6			19.7	21.3	21.2			18.4	20.3	21.8			17.6	19.0	17.6		
26.0	18.7	19.8	19.4	17.1		17.1	18.5	19.9			15.8	17.5	19.1			15.0	16.9	17.1		
28.0	16.5	17.4	18.4	16.3		14.9	16.2	17.4	16.6		13.6	15.1	16.6	16.9		12.8	14.5	16.2		
30.0	14.6	15.5	16.3	15.6	12.6	13.1	14.2	15.3	16.0		11.7	13.1	14.4	16.3		10.9	12.5	14.0	13.8	
32.0	13.0	13.8	14.5	15.0	12.3	11.5	12.5	13.5	14.9	13.2	10.1	11.4	12.6	14.2	13.9	9.4	10.8	12.1	13.5	
34.0	11.6	12.3	12.9	13.9	11.9	10.1	11.0	11.9	13.1	12.9	8.7	9.9	10.9	12.4	13.6	8.0	9.3	10.5	12.2	10.9
36.0	10.4	11.0	11.5	12.3	11.7	8.9	9.7	10.4	11.5	12.3	7.5	8.5	9.5	10.8	11.8	6.8	7.9	9.1	10.6	10.7
38.0	9.3	9.8	10.3	10.9		7.8	8.5	9.2	10.1	10.7	6.4	7.3	8.2	9.4	10.2	5.7	6.8	7.8	9.2	10.2
40.0	8.4	8.8	9.2	9.6		6.8	7.4	8.0	8.8		5.5	6.3	7.1	8.1	8.7	4.7	5.7	6.7	7.9	8.7
42.0	7.5	7.8	8.1			6.0	6.5	7.0	7.6		4.6	5.3	6.0	6.9		3.7	4.7	5.6	6.7	7.4
44.0	6.7	7.0				5.2	5.6	6.0			3.8	4.5	5.1	5.8		2.8	3.9	4.7	5.6	6.2
46.0	6.0					4.5	4.8	5.1			2.9	3.6	4.2	4.7		2.0	2.9	3.8	4.6	
48.0						3.8	4.1				2.2	2.8	3.3				2.1	2.8	3.7	
50.0						3.1							2.3					2.0	2.7	
θ (°)	15~83	29~83	40~83	50~83	66~83	16~83	29~83	38~83	53~83	65~83	35~83	39~83	37~83	50~83	65~83	49~83	50~83	50~83	53~83	65~83
標準フック	80tフック					80tフック					80tフック					25tフック				
フック重量	1,360kg					1,360kg					1,360kg					730kg				
巻掛本数	4本掛け					4本掛け					4本掛け					3本掛け				

作業半径	36.4mブーム					40.9mブーム					45.5mブーム					50.1mブーム				
	オフセット					オフセット					オフセット					オフセット				
	10°	20°	30°	45°	60°	10°	20°	30°	45°	60°	10°	20°	30°	45°	60°	10°	20°	30°	45°	60°
16.0	14.2																			
18.0	14.2					11.5					8.4									
20.0	14.2	14.2				11.5					8.4					6.8				
22.0	14.2	14.2				11.5	11.5				8.4					6.8				
24.0	14.2	14.2				11.5	11.5				8.4	8.4				6.8	6.8			
26.0	14.2	14.2	14.2			11.5	11.5	11.5			8.4	8.4				6.8	6.8			
28.0	12.6	14.2	14.2			11.5	11.5	11.5			8.4	8.4	8.4			6.8	6.8	6.8		
30.0	10.7	12.4	13.9			10.3	11.5	11.5			8.4	8.4	8.4			6.8	6.8	6.8		
32.0	9.1	10.6	12.1	13.7		8.8	10.3	11.5	11.5		8.4	8.4	8.4			6.8	6.8	6.8		
34.0	7.7	9.1	10.4	12.2	11.1	7.4	8.8	10.2	11.5		7.0	8.4	8.4	8.4		6.7	6.8	6.8	6.8	
36.0	6.5	7.8	9.0	10.6	10.9	6.2	7.5	8.8	10.4	11.1	5.8	7.2	8.4	8.4		5.5	6.8	6.8	6.8	
38.0	5.4	6.6	7.7	9.1	10.2	5.1	6.3	7.5	9.0	10.2	4.7	6.0	7.3	8.4	8.4		5.8	6.8	6.7	5.4
40.0	4.4	5.5	6.6	7.9	8.8	4.0	5.3	6.3	7.7	8.7		5.0	6.1	7.6	8.4		4.7	5.9	6.6	5.3
42.0	3.4	4.6	5.5	6.7	7.5		4.3	5.3	6.6	7.5		4.0	5.1	6.4	7.4			4.8	6.3	5.3
44.0	2.5	3.6	4.6	5.6	6.3		3.3	4.3	5.5	6.3			4.1	5.4	6.2				5.2	5.2
46.0		2.7	3.7	4.6	5.2			3.4	4.5	5.2				4.4	5.1				4.3	5.1
48.0			2.7	3.7					3.6	4.2				3.5	4.1					4.1
50.0				2.7					2.6						3.1					3.1
θ (°)	54~83	56~83	57~83	57~83	65~83	60~83	60~83	61~83	60~83	65~83	64~83	64~83	65~83	65~83	65~83	67~83	67~83	69~83	69~83	67~83
標準フック	25tフック					25tフック					25tフック					25tフック				
フック重量	730kg					730kg					730kg					730kg				
巻掛本数	2本掛け					2本掛け					2本掛け					2本掛け				

AR-2000M-2

TADANO AR-2000M-2

■LC性能 4.4m+40mラフィングジブ

(単位：t)

作業半径	31.8mブーム					36.4mブーム					40.9mブーム					45.5mブーム				
	オフセット					オフセット					オフセット					オフセット				
	10°	20°	30°	45°	60°	10°	20°	30°	45°	60°	10°	20°	30°	45°	60°	10°	20°	30°	45°	60°
18.0	11.2																			
20.0	11.2					9.3									7.5					
22.0	11.2					9.3									7.5					6.0
24.0	11.2	11.2				9.3									7.5					6.0
26.0	11.2	11.2				9.3	9.3								7.5	7.5				6.0
28.0	11.2	11.2				9.3	9.3								7.5	7.5				6.0
30.0	11.2	11.2	11.2			9.3	9.3								7.5	7.5				6.0
32.0	10.8	11.2	11.2			9.3	9.3	9.3							7.5	7.5	7.5			6.0
34.0	9.4	11.0	11.2			8.9	9.3	9.3							7.5	7.5	7.5			6.0
36.0	8.1	9.6	11.1			7.7	9.3	9.3							7.3	7.5	7.5			6.0
38.0	6.9	8.4	9.8	10.3		6.5	8.0	9.3	9.3						6.1	7.5	7.5			5.8
40.0	5.9	7.2	8.5	10.0		5.5	6.9	8.3	9.3						5.1	6.6	7.5	7.5		4.8
42.0	5.0	6.2	7.4	9.1	7.9	4.6	5.9	7.2	8.9						4.2	5.6	6.9	7.5		5.3
44.0	4.2	5.3	6.4	7.9	7.8	3.7	5.0	6.2	7.8	7.9					3.3	4.7	5.9	7.5	7.5	4.4
46.0	3.4	4.5	5.5	6.9	7.7	2.9	4.2	5.3	6.7	7.8						3.9	5.0	6.6	7.5	3.5
48.0	2.6	3.7	4.7	5.9	6.9		3.4	4.4	5.8	6.8						3.0	4.2	5.6	6.7	4.0
50.0	1.8	2.9	3.9	5.0	5.8		2.5	3.7	4.9	5.8							3.4	4.7	5.7	4.6
55.0			2.0	3.0					2.9	3.5								2.7	3.5	3.5
θ (°)	52~83	57~83	55~83	60~83	70~83	58~83	59~83	63~83	63~83	65~83	62~83	63~83	65~83	65~83	67~83	67~83	66~83	68~83	71~83	69~83
標準フック	11.2tフック					11.2tフック					11.2tフック					11.2tフック				
フック重量	430kg					430kg					430kg					430kg				
巻掛本数	1本掛け					1本掛け					1本掛け					1本掛け				

作業半径	50.1mブーム				
	オフセット				
	10°	20°	30°	45°	60°
22.0	4.5				
24.0	4.5				
26.0	4.5				
28.0	4.5	4.5			
30.0	4.5	4.5			
32.0	4.5	4.5			
34.0	4.5	4.5	4.5		
36.0	4.5	4.5	4.5		
38.0	4.5	4.5	4.5		
40.0		4.5	4.5		
42.0		4.5	4.5	4.5	
44.0			4.5	4.5	
46.0			4.5	4.5	3.5
48.0				4.5	3.4
50.0				4.4	3.4
55.0					3.3
θ (°)	69~83	70~83	71~83	72~83	66~83
標準フック	11.2tフック				
フック重量	430kg				
巻掛本数	1本掛け				

■定格総荷重の見方(ラフィングジブ・ラフィングジブ+エクステンションジブ)

- 定格総荷重は、アウトリガを水平堅土上に設置した時の値で、吊具重量とフック重量を含んだ値です。下表に各フックの重量を示します。
- 定格総荷重表は、ブームのたわみを含んだ実際の作業半径に基づいています。
- 定格総荷重の性能区分LA~LCは下表の通りです。
- 各状態における標準フックと巻掛本数は定格総荷重表中に示します。なお、ロープ1本当りの荷重は11.25t以下です。
- 起伏用ワイヤーロープは、6本掛です。
- 瞬間最大風速が、10m/s以上の風速では、クレーン作業を中止して下さい。
- 定格総荷重表中のθは、無負荷時のブーム起伏角度範囲です。
- 定格総荷重は、2段ブーム固定ピンをロック側にして下さい。
- ラフィングジブは、ブームの【伸縮方式。(2段ブーム先伸長方式)】で作業して下さい。

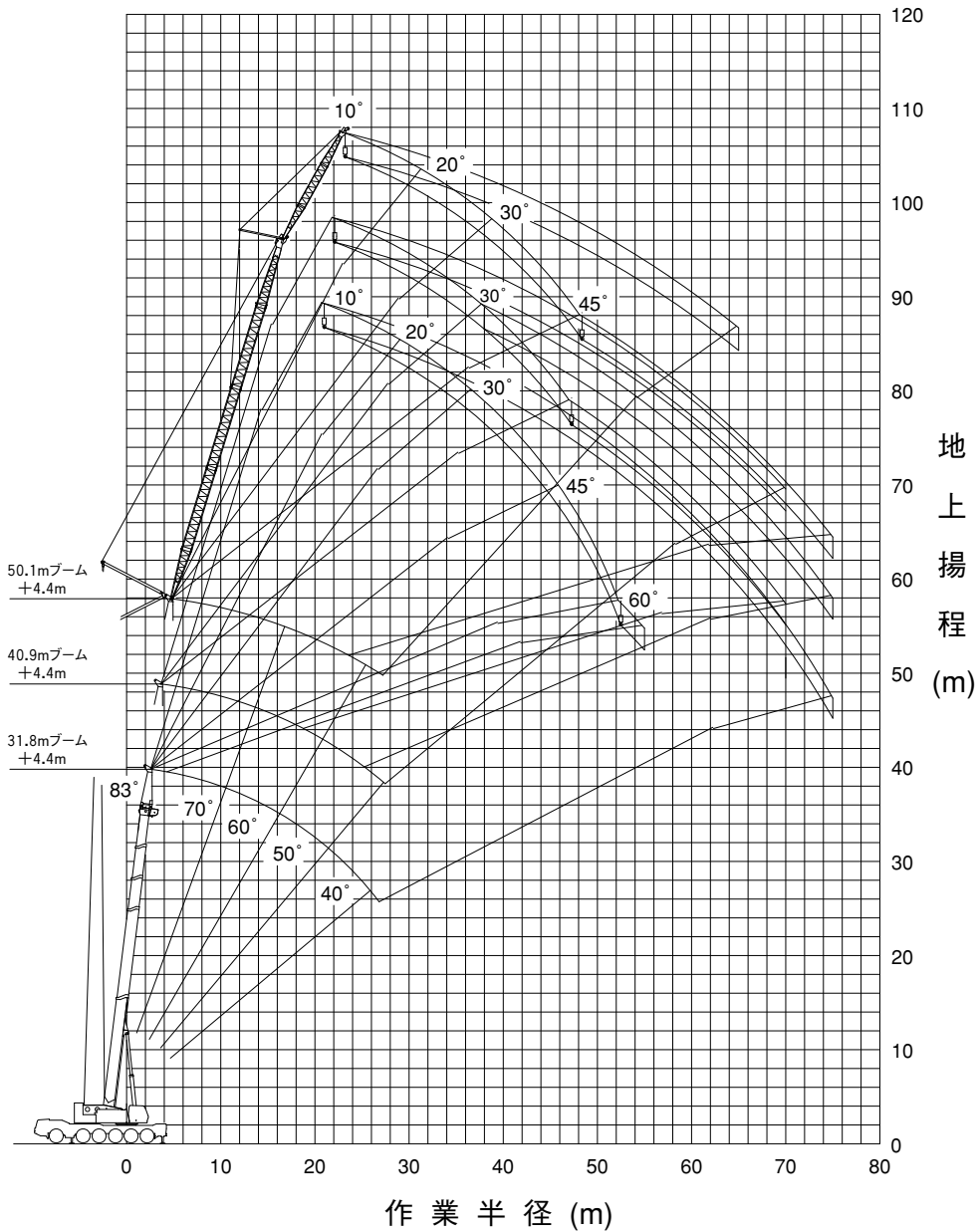
フック種類	120tフック	80tフック	25tフック	11.2tフック
フック重量	2100kg	1360kg	730kg	430kg

アウトリガ張出幅	カウンタウエイト		
	63 t	42 t	22 t
8.8 m	L A	L B	L C
8.0 m	L B	L C	—
6.8 m	L C	—	—

TADANO AR-2000M-2

■作業範囲図

●エクステンションジブ
4.4m+40mラフィングジブ+13mエクステンションジブ



※本図はブーム、ジブのたわみを含んでいません。LA性能の最大作業半径を図示しています。
※36.4mブーム、45.5mブームの揚程図は、図示していません。

縮尺 1/800

AR-2000M-2

TADANO AR-2000M-2

■LA性能 4.4m+40mラフィングジブ+13mエクステンションジブ

(単位：t)

作業半径	31.8mブーム オフセット					36.4mブーム オフセット				40.9mブーム オフセット				45.5mブーム オフセット				50.1mブーム オフセット				
	10°	20°	30°	45°	60°	10°	20°	30°	45°	10°	20°	30°	45°	10°	20°	30°	45°	10°	20°	30°	45°	
26.0	6.6																					
28.0	6.6					5.1				4.0												
30.0	6.6					5.1				4.0				3.3						2.0		
32.0	6.6					5.1				4.0				3.3						2.0		
34.0	6.6	6.6				5.1				4.0				3.3						2.0		
36.0	6.6	6.6				5.1	5.1			4.0	4.0			3.3						2.0		
38.0	6.6	6.6				5.1	5.1			4.0	4.0			3.3	3.3					2.0		
40.0	6.6	6.6				5.1	5.1			4.0	4.0			3.3	3.3					2.0	2.0	
42.0	6.6	6.6	6.6			5.1	5.1			4.0	4.0			3.3	3.3					2.0	2.0	
44.0	6.6	6.6	6.6			5.1	5.1	5.1		4.0	4.0	4.0		3.3	3.3					2.0	2.0	
46.0	6.6	6.6	6.6			5.1	5.1	5.1		4.0	4.0	4.0		3.3	3.3	3.3				2.0	2.0	2.0
48.0	6.6	6.6	6.6			5.1	5.1	5.1		4.0	4.0	4.0		3.3	3.3	3.3				2.0	2.0	2.0
50.0	6.6	6.6	6.6			5.1	5.1	5.1		4.0	4.0	4.0		3.3	3.3	3.3				2.0	2.0	2.0
55.0	6.6	6.6	6.6	6.2		5.1	5.1	5.1	5.1	4.0	4.0	4.0		3.3	3.3	3.3				2.0	2.0	2.0
60.0	6.6	6.6	6.5	6.0	5.3	5.1	5.1	5.1	5.1	4.0	4.0	4.0	4.0	3.3	3.3	3.3	3.3			2.0	2.0	2.0
65.0	5.9	6.3	6.2	5.7		5.1	5.1	5.1	5.1	4.0	4.0	4.0	4.0	3.3	3.3	3.3	3.3			2.0	2.0	2.0
70.0	4.3	5.2	5.9	5.6		3.9	4.8	5.1	5.1	3.5	4.0	4.0	4.0	3.0	3.3	3.3	3.3			2.0	2.0	2.0
75.0	3.0	3.7	4.3			2.5	3.4	4.1		2.1	3.0	3.8	4.0	1.7	2.7	3.3	3.3			1.9	2.0	2.0
80.0	1.8	2.3				1.3	2.0	2.6			1.6	2.3			1.3	2.1					1.6	2.0
θ (°)	36~83	41~83	51~83	63~83	79~83	40~83	45~83	49~83	65~83	48~83	48~83	52~83	62~83	51~83	51~83	55~83	64~83	56~83	57~83	57~83	61~83	61~83
標準フック	11.2tフック					11.2tフック				11.2tフック				11.2tフック				11.2tフック				
フック重量	430kg					430kg				430kg				430kg				430kg				
巻掛本数	1本掛け					1本掛け				1本掛け				1本掛け				1本掛け				

■LB性能 4.4m+40mラフィングジブ+13mエクステンションジブ

(単位：t)

作業半径	31.8mブーム オフセット					36.4mブーム オフセット				40.9mブーム オフセット				45.5mブーム オフセット				50.1mブーム オフセット				
	10°	20°	30°	45°	60°	10°	20°	30°	45°	10°	20°	30°	45°	10°	20°	30°	45°	10°	20°	30°	45°	
24.0	6.6																					
26.0	6.6					5.1				4.0												
28.0	6.6					5.1				4.0				3.3						2.0		
30.0	6.6					5.1				4.0				3.3						2.0		
32.0	6.6	6.6				5.1				4.0				3.3						2.0		
34.0	6.6	6.6				5.1	5.1			4.0	4.0			3.3						2.0		
36.0	6.6	6.6				5.1	5.1			4.0	4.0			3.3	3.3					2.0		
38.0	6.6	6.6				5.1	5.1			4.0	4.0			3.3	3.3					2.0	2.0	
40.0	6.6	6.6	6.6			5.1	5.1			4.0	4.0			3.3	3.3					2.0	2.0	
42.0	6.6	6.6	6.6			5.1	5.1	5.1		4.0	4.0	4.0		3.3	3.3					2.0	2.0	
44.0	6.6	6.6	6.6			5.1	5.1	5.1		4.0	4.0	4.0		3.3	3.3	3.3				2.0	2.0	2.0
46.0	6.6	6.6	6.6			5.1	5.1	5.1		4.0	4.0	4.0		3.3	3.3	3.3				2.0	2.0	2.0
48.0	6.6	6.6	6.6			5.1	5.1	5.1		4.0	4.0	4.0		3.3	3.3	3.3				2.0	2.0	2.0
50.0	6.6	6.6	6.6	6.2		5.1	5.1	5.1	5.1	4.0	4.0	4.0		3.3	3.3	3.3				2.0	2.0	2.0
55.0	4.9	5.9	6.5	6.0	5.3	4.4	5.1	5.1	5.1	3.9	4.0	4.0	4.0	3.3	3.3	3.3	3.3			2.0	2.0	2.0
60.0	3.2	4.3	5.1	5.7		2.7	3.9	4.9	5.1	2.3	3.5	4.0	4.0		3.2	3.3	3.3				2.0	2.0
65.0	1.8	2.7	3.6	4.6			2.3	3.3	4.4		2.0	3.0	4.0			2.7	3.3					2.0
70.0			2.0					1.7					2.5				2.4					2.0
θ (°)	47~83	47~83	51~83	63~83	79~83	54~83	55~83	55~83	65~83	56~83	57~83	61~83	62~83	61~83	63~83	63~83	64~83	66~83	67~83	68~83	66~83	66~83
標準フック	11.2tフック					11.2tフック				11.2tフック				11.2tフック				11.2tフック				
フック重量	430kg					430kg				430kg				430kg				430kg				
巻掛本数	1本掛け					1本掛け				1本掛け				1本掛け				1本掛け				

■LC性能 4.4m+40mラフィングジブ+13mエクステンションジブ

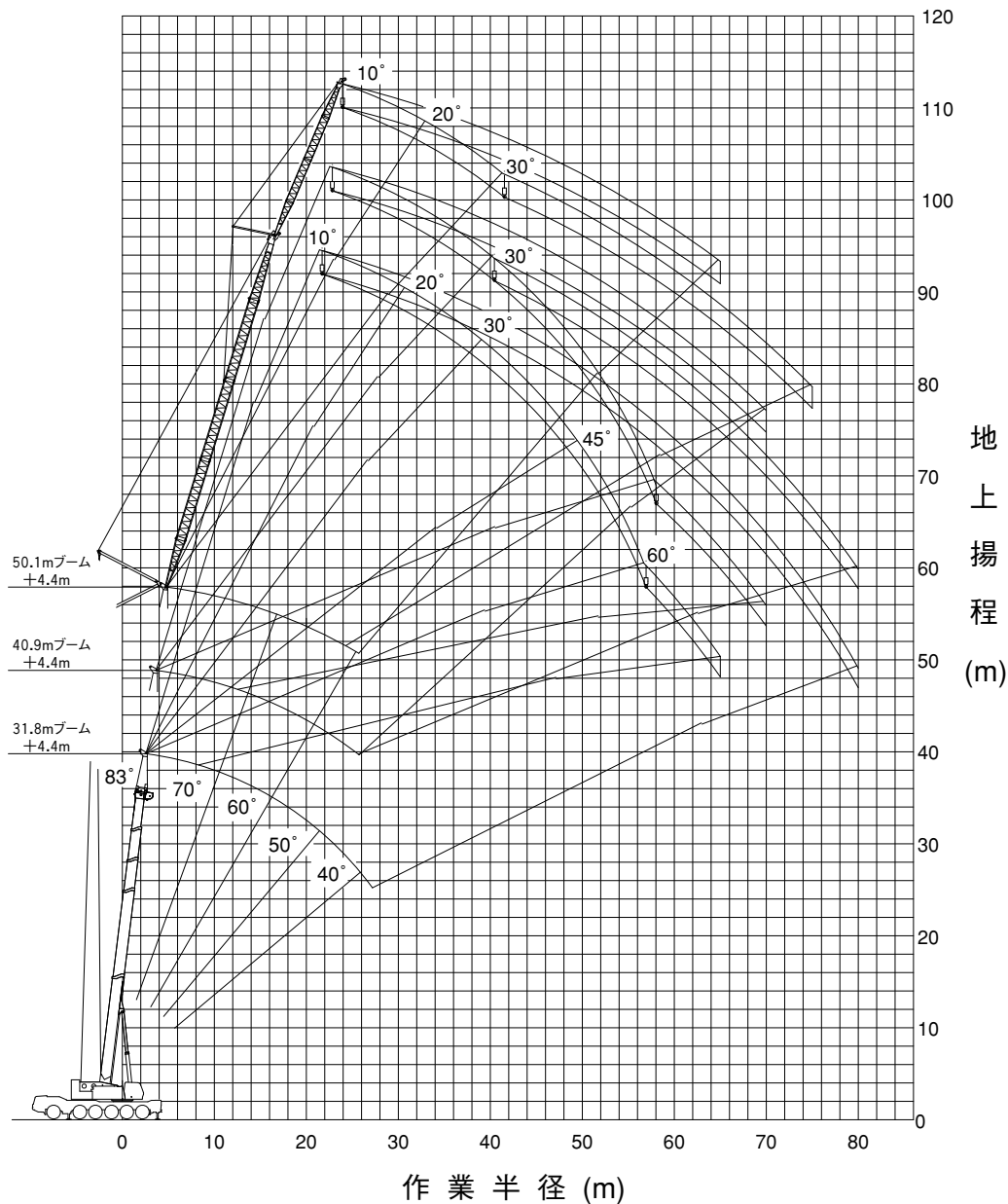
(単位：t)

作業半径	31.8mブーム オフセット					36.4mブーム オフセット				40.9mブーム オフセット				45.5mブーム オフセット			50.1mブーム オフセット					
	10°	20°	30°	45°	60°	10°	20°	30°	45°	10°	20°	30°	45°	10°	20°	30°	10°	20°				
24.0	6.6																					
26.0	6.6					5.1				4.0												
28.0	6.6					5.1				4.0				3.3						2.0		
30.0	6.6					5.1				4.0				3.3						2.0		
32.0	6.6	6.6				5.1				4.0				3.3						2.0		
34.0	6.6	6.6				5.1	5.1			4.0	4.0			3.3						2.0		
36.0	6.6	6.6				5.1	5.1			4.0	4.0			3.3	3.3					2.0		
38.0	6.6	6.6				5.1	5.1			4.0	4.0			3.3	3.3					2.0	2.0	
40.0	6.6	6.6	6.6			5.1	5.1			4.0	4.0			3.3	3.3					2.0	2.0	
42.0	6.6	6.6	6.6			5.1	5.1	5.1		4.0	4.0	4.0		3.3	3.3					2.0	2.0	
44.0	5.8	6.6	6.6			5.1	5.1	5.1		4.0	4.0	4.0		3.3	3.3	3.3				2.0		
46.0	5.0	6.4	6.6			4.6	5.1	5.1		4.0	4.0	4.0		3.3	3.3	3.3				2.0	2.0	
48.0	4.3	5.6	6.6			3.9	5.1	5.1		3.5	4.0	4.0		3.3	3.3					2.0		
50.0	3.7	4.9	6.0	6.2		3.2	4.5	5.1	5.1	4.0	4.0	4.0		3.3	3.3							
55.0		3.2	4.2	5.6	5.3		2.8	4.0	5.1			3.8	4.0			3.3						
60.0			2.7	3.9				2.4	3.7													
65.0				2.2					2.1													
θ (°)	60~83	62~83	62~83	63~83	79~83	62~83	63~83	64~83	65~83	65~83	68~83	69~83	67~83	69~83	70~83	71~83	71~83	72~83				
標準フック	11.2tフック					11.2tフック				11.2tフック				11.2tフック			11.2tフック					
フック重量	430kg					430kg				430kg				430kg			430kg					
巻掛本数	1本掛け					1本掛け				1本掛け				1本掛け			1本掛け					

TADANO AR-2000M-2

■作業範囲図

●エクステンションジブ
4.4m+40mラフィングジブ+18mエクステンションジブ



※本図はブーム、ジブのたわみを含んでいません。LA性能の最大作業半径を図示しています。
※36.4mブーム、45.5mブームの揚程図は、図示していません。

縮尺 1/800

TADANO AR-2000M-2

■LA性能 4.4m+40mラフィングジブ+18mエクステンションジブ

(単位：t)

作業半径	31.8mブーム オフセット					36.4mブーム オフセット					40.9mブーム オフセット					45.5mブーム オフセット					50.1mブーム オフセット			
	10°	20°	30°	45°	60°	10°	20°	30°	45°	60°	10°	20°	30°	45°	60°	10°	20°	30°	45°	60°	10°	20°	30°	
26.0	4.6					3.8																		
28.0	4.6					3.8					3.0					2.0								
30.0	4.6					3.8					3.0					2.0						1.2		
32.0	4.6					3.8					3.0					2.0						1.2		
34.0	4.6	4.6				3.8					3.0					2.0						1.2		
36.0	4.6	4.6				3.8	3.8				3.0	3.0				2.0						1.2		
38.0	4.6	4.6				3.8	3.8				3.0	3.0				2.0	2.0					1.2	1.2	
40.0	4.6	4.6				3.8	3.8				3.0	3.0				2.0	2.0					1.2	1.2	
42.0	4.6	4.6	4.6			3.8	3.8				3.0	3.0				2.0	2.0					1.2	1.2	
44.0	4.6	4.6	4.6			3.8	3.8	3.8			3.0	3.0	3.0			2.0	2.0					1.2	1.2	
46.0	4.6	4.6	4.6			3.8	3.8	3.8			3.0	3.0	3.0			2.0	2.0	2.0				1.2	1.2	
48.0	4.6	4.6	4.6			3.8	3.8	3.8			3.0	3.0	3.0			2.0	2.0	2.0				1.2	1.2	1.2
50.0	4.6	4.6	4.6			3.8	3.8	3.8			3.0	3.0	3.0			2.0	2.0	2.0				1.2	1.2	1.2
55.0	4.6	4.6	4.6	4.6		3.8	3.8	3.8	3.8		3.0	3.0	3.0	3.0		2.0	2.0	2.0				1.2	1.2	1.2
60.0	4.6	4.6	4.6	4.5	4.4	3.8	3.8	3.8	3.8	3.8	3.0	3.0	3.0	3.0		2.0	2.0	2.0	2.0			1.2	1.2	1.2
65.0	4.6	4.5	4.4	4.3	4.3	3.8	3.8	3.8	3.8	3.8	3.0	3.0	3.0	3.0	3.0	2.0	2.0	2.0	2.0	2.0		1.2	1.2	1.2
70.0	3.5	4.3	4.2	4.2		3.0	3.8	3.8	3.8		2.5	3.0	3.0	3.0	3.0	2.0	2.0	2.0	2.0	2.0		1.2	1.2	1.2
75.0	2.3	3.0	3.7	4.1		1.8	2.6	3.4	3.8			2.3	3.0	3.0		1.9	2.0	2.0						1.2
80.0	1.2	1.8	2.3																					
θ (°)	35~83	40~83	44~83	56~83	73~83	44~83	44~83	49~83	59~83	75~83	47~83	52~83	52~83	56~83	71~83	53~83	54~83	54~83	59~83	72~83	59~83	60~83	60~83	
標準フック	11.2tフック					11.2tフック					11.2tフック					11.2tフック					11.2tフック			
フック重量	430kg					430kg					430kg					430kg					430kg			
巻掛本数	1本掛け					1本掛け					1本掛け					1本掛け					1本掛け			

■LB性能 4.4m+40mラフィングジブ+18mエクステンションジブ

(単位：t)

作業半径	31.8mブーム オフセット					36.4mブーム オフセット					40.9mブーム オフセット					45.5mブーム オフセット					50.1mブーム オフセット			
	10°	20°	30°	45°	60°	10°	20°	30°	45°	60°	10°	20°	30°	45°	60°	10°	20°	30°	45°	60°	10°	20°	30°	
26.0	4.6					3.8																		
28.0	4.6					3.8					3.0					2.0								
30.0	4.6					3.8					3.0					2.0						1.2		
32.0	4.6					3.8					3.0					2.0						1.2		
34.0	4.6	4.6				3.8					3.0					2.0						1.2		
36.0	4.6	4.6				3.8	3.8				3.0	3.0				2.0						1.2		
38.0	4.6	4.6				3.8	3.8				3.0	3.0				2.0	2.0					1.2	1.2	
40.0	4.6	4.6				3.8	3.8				3.0	3.0				2.0	2.0					1.2	1.2	
42.0	4.6	4.6	4.6			3.8	3.8				3.0	3.0				2.0	2.0					1.2	1.2	
44.0	4.6	4.6	4.6			3.8	3.8	3.8			3.0	3.0	3.0			2.0	2.0					1.2	1.2	
46.0	4.6	4.6	4.6			3.8	3.8	3.8			3.0	3.0	3.0			2.0	2.0	2.0				1.2	1.2	
48.0	4.6	4.6	4.6			3.8	3.8	3.8			3.0	3.0	3.0			2.0	2.0	2.0				1.2	1.2	1.2
50.0	4.6	4.6	4.6			3.8	3.8	3.8			3.0	3.0	3.0			2.0	2.0	2.0				1.2	1.2	1.2
55.0	4.6	4.6	4.6	4.6		3.8	3.8	3.8	3.8		3.0	3.0	3.0	3.0		2.0	2.0	2.0				1.2	1.2	1.2
60.0	3.7	4.6	4.6	4.5	4.4	3.2	3.8	3.8	3.8	3.8	2.7	3.0	3.0	3.0		2.0	2.0	2.0	2.0			1.2	1.2	1.2
65.0	2.3	3.3	4.3	4.3	4.3	1.8	2.9	3.8	3.8	3.8		2.5	3.0	3.0	3.0		2.0	2.0	2.0	2.0				1.2
70.0		2.0	2.8	3.9			1.6	2.5	3.8				2.2	3.0	3.0			2.0	2.0					
75.0			1.5	2.3					2.2					2.0										
θ (°)	51~83	52~83	51~83	56~83	73~83	53~83	54~83	59~83	59~83	75~83	59~83	60~83	61~83	62~83	71~83	63~83	65~83	66~83	64~83	72~83	65~83	66~83	68~83	
標準フック	11.2tフック					11.2tフック					11.2tフック					11.2tフック					11.2tフック			
フック重量	430kg					430kg					430kg					430kg					430kg			
巻掛本数	1本掛け					1本掛け					1本掛け					1本掛け					1本掛け			

■LC性能 4.4m+40mラフィングジブ+18mエクステンションジブ

(単位：t)

作業半径	31.8mブーム オフセット					36.4mブーム オフセット					40.9mブーム オフセット					45.5mブーム オフセット		
	10°	20°	30°	45°	60°	10°	20°	30°	45°	60°	10°	20°	30°	45°	60°	10°	20°	30°
26.0	4.6					3.8												
28.0	4.6					3.8					3.0					2.0		
30.0	4.6					3.8					3.0					2.0		
32.0	4.6					3.8					3.0					2.0		
34.0	4.6	4.6				3.8					3.0					2.0		
36.0	4.6	4.6				3.8	3.8				3.0	3.0				2.0		
38.0	4.6	4.6				3.8	3.8				3.0	3.0				2.0	2.0	
40.0	4.6	4.6				3.8	3.8				3.0	3.0				2.0	2.0	
42.0	4.6	4.6	4.6			3.8	3.8				3.0	3.0				2.0	2.0	
44.0	4.6	4.6	4.6			3.8	3.8	3.8			3.0	3.0	3.0			2.0	2.0	
46.0	4.6	4.6	4.6			3.8	3.8	3.8			3.0	3.0	3.0			2.0	2.0	
48.0	4.6	4.6	4.6			3.8	3.8	3.8			3.0	3.0	3.0			2.0	2.0	
50.0	4.0	4.6	4.6			3.6	3.8	3.8			3.0	3.0				2.0	2.0	
55.0	2.4	3.7	4.6	4.6			3.4	3.8	3.8			3.0	3.0			2.0		
60.0		2.2	3.3	4.5	4.4			3.1	3.8	3.8			2.8	3.0				
65.0			1.9	3.2	4.1				3.0	3.8				2.9	3.0			
70.0				1.7											2.3			
θ (°)	59~83	61~83	61~83	63~83	73~83	64~83	66~83	67~83	70~83	75~83	67~83	71~83	69~83	71~83	71~83	70~83	72~83	73~83
標準フック	11.2tフック					11.2tフック					11.2tフック					11.2tフック		
フック重量	430kg					430kg					430kg					430kg		
巻掛本数	1本掛け					1本掛け					1本掛け					1本掛け		