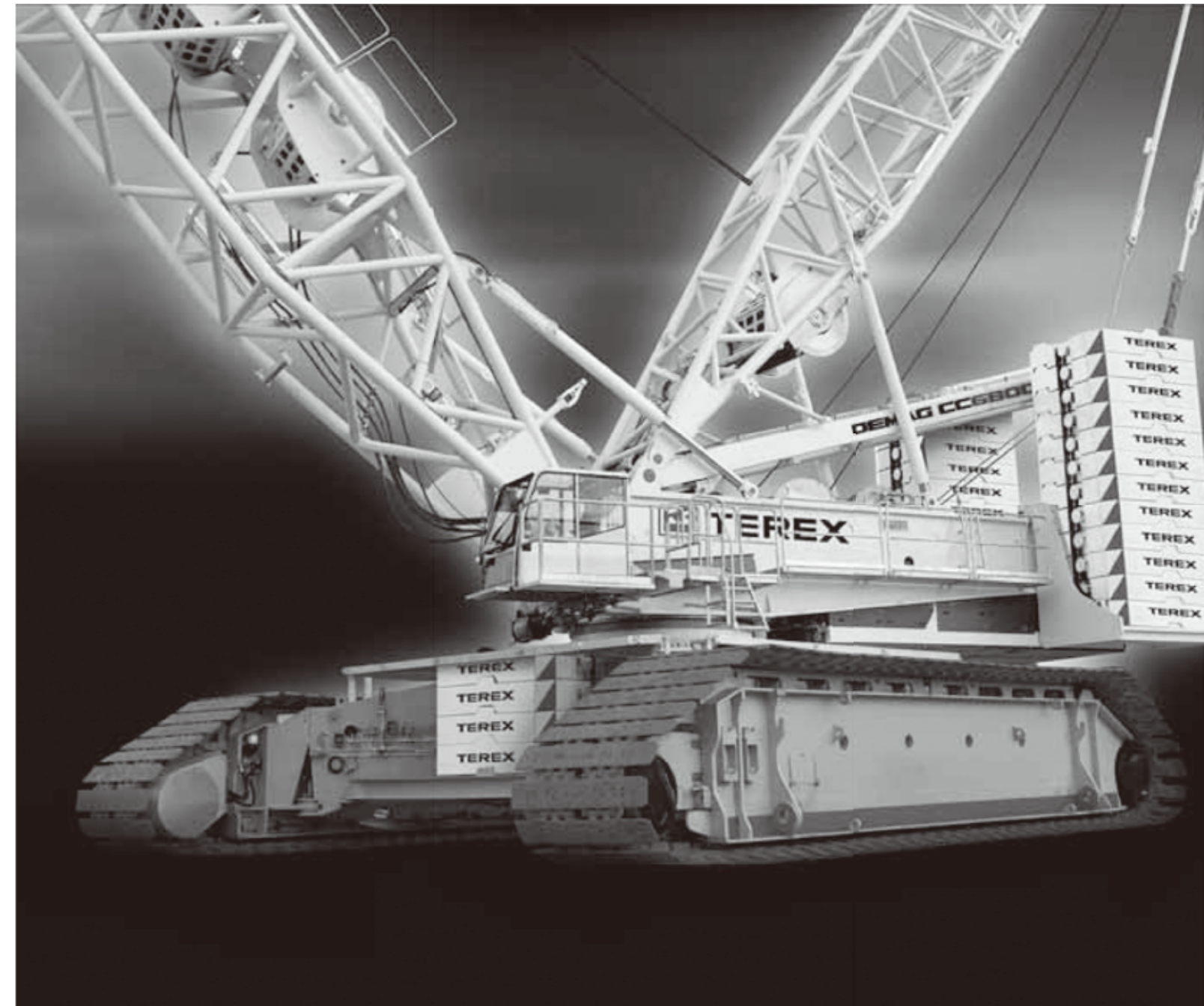


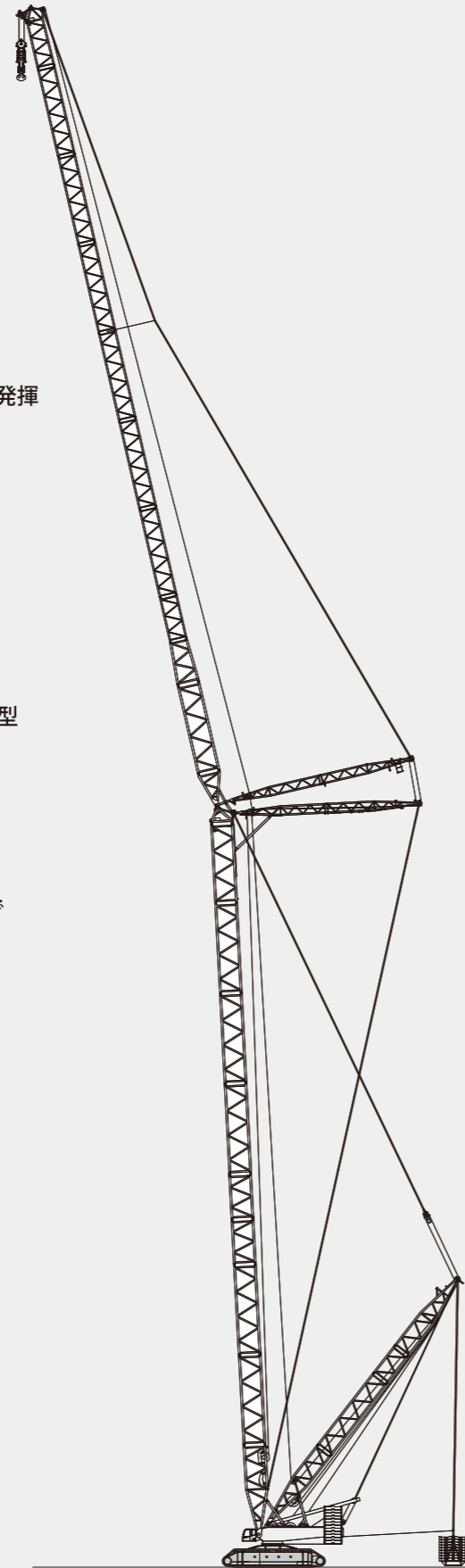
DEMAG CC6800

CRAWLER CRANE

内宮運輸機工株式会社



- ▶ ラフィングジブの性能をはじめ、すべての作業領域で優れた吊上げ性能を発揮
- ▶ 最大ロードモーメント 13840tm
- ▶ 2系列の作動回路
- ▶ 単純な組立手順による作業時間の短縮
- ▶ 油圧式クイックコネクション装備
- ▶ タッチスクリーン式の最先端DemagIC-1型コントロールシステム
- ▶ スーパーリフトの半径は 15-24mの間で無段階で変化
- ▶ ラフィングジブ仕様のSW と SWSL仕様でメインブーム角度が無段階で変化
- ▶ 標準装備のパワフルな4駆動走行
- ▶ 油圧アシスト式ブームのピン接合は標準装備
- ▶ PCアウトリガーはオプション装備



目次

	ページ
仕様	
技術データ	4
スーパーリフト構成	7
技術データ	8
ブーム構成	10

メインブーム	
作業範囲図 (SH.SH/LH.LH)	12
定格総荷重 (SH.SH/LH.LH)	13
スーパーリフト付作業範囲図 (SSL.SSL/LSL)	16
スーパーリフト付定格総荷重 (SSL.SSL/LSL)	17

ラフィングジブ	
作業範囲図 (SW)	20
定格総荷重 (SW)	21
スーパーリフト付作業範囲図メインブーム 87° 固定 (SWSL)	25
スーパーリフト付定格総荷重メインブーム 87° 固定 (SWSL)	26

固定ジブ	
スーパーリフト付作業範囲図 (LFVL)	50
スーパーリフト付定格総荷重 (LFVL)	51

技術的な説明	
クローラークャリア・スーパーストラクチャー・オプション仕様	53
ブーム構成 S及びL	54

仕様
作業速度(無段階変化)

装置	ロープ径	速度 1)	ロープ強度	ロープ長さ
ホイストI+II (H1+H2)	32mm	最大110mm/min	230KN	1240m
ホイストIII (H3)	32mm	最大100mm/min	230KN	700m
メインブーム起伏(W2) SL仕様	32mm	最大 110mm/min		
メインブーム起伏(E) 標準仕様	32mm	最大50m/min		
ジブブーム起伏(W1)	32mm	最大 105m/min		
旋回 (rpm)		1.2		

1) 最上層部

キャリア性能

 走行速度 最大1.1 km/h
仕様
フックブロックシステム

タイプ	定格荷重	シーブ数	ロープ掛け数	重量	"D"
2 x 525	1250t	2x15	2x31	29000kg	7.90m
	630t	2x7	2x15	19000kg	5.90m
	630t	15	31	19000kg	5.90m
	330t	7	15	9000kg	5.90m
1000	1000t	2x11	2x23	18000kg	6.70m
	500t	2x5	2 x11	11000kg	7.20m(6.50m*)
	500t	11	23	8000kg	7.20m(6.50m*)
	250t	5	11	7600kg(5800kg*)	7.20m(6.00m*)
800	800t	2x11	2x19	16000kg	6.50m
	500t	2x5	2 x11	11000kg	7.20m(6.50m*)
	500t	11	23	8000kg	7.20m(6.50m*)
	250t	5	11	7600kg(5800kg*)	7.20m(6.00m*)

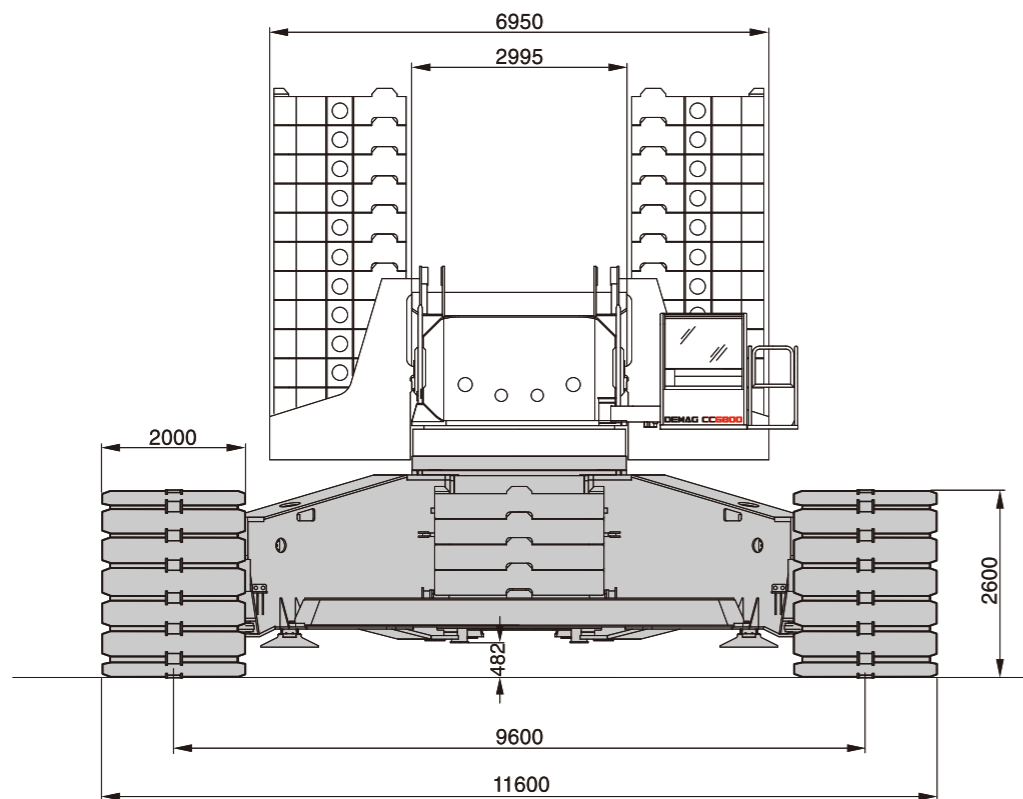
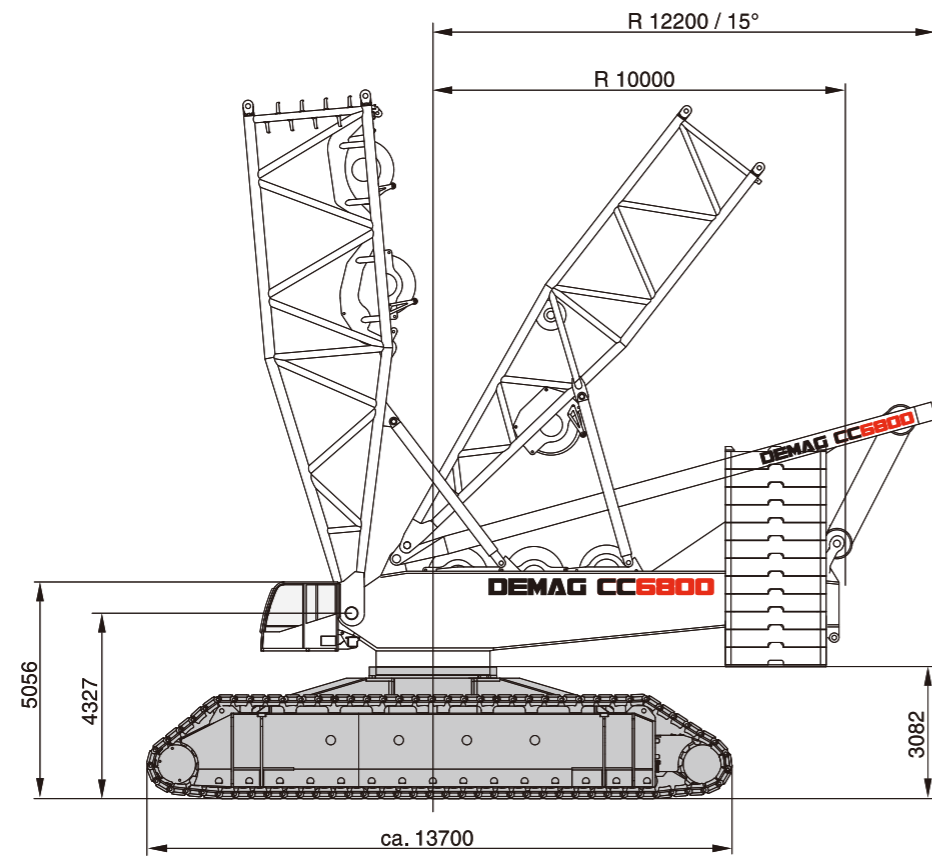
*500tオプション仕様

フックブロックシステム

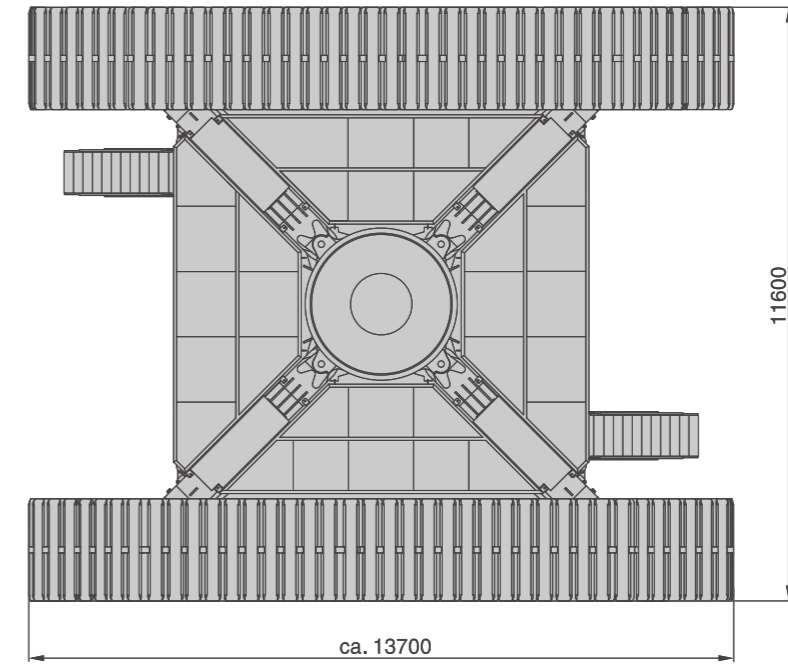
タイプ	定格荷重	シーブ数	ロープ掛け数	重量	"D"
70	70t	1	3	3900kg	4.80m
25	23t	シングルライン	1	1500kg	4.00m

仕様

基本クレーン寸法



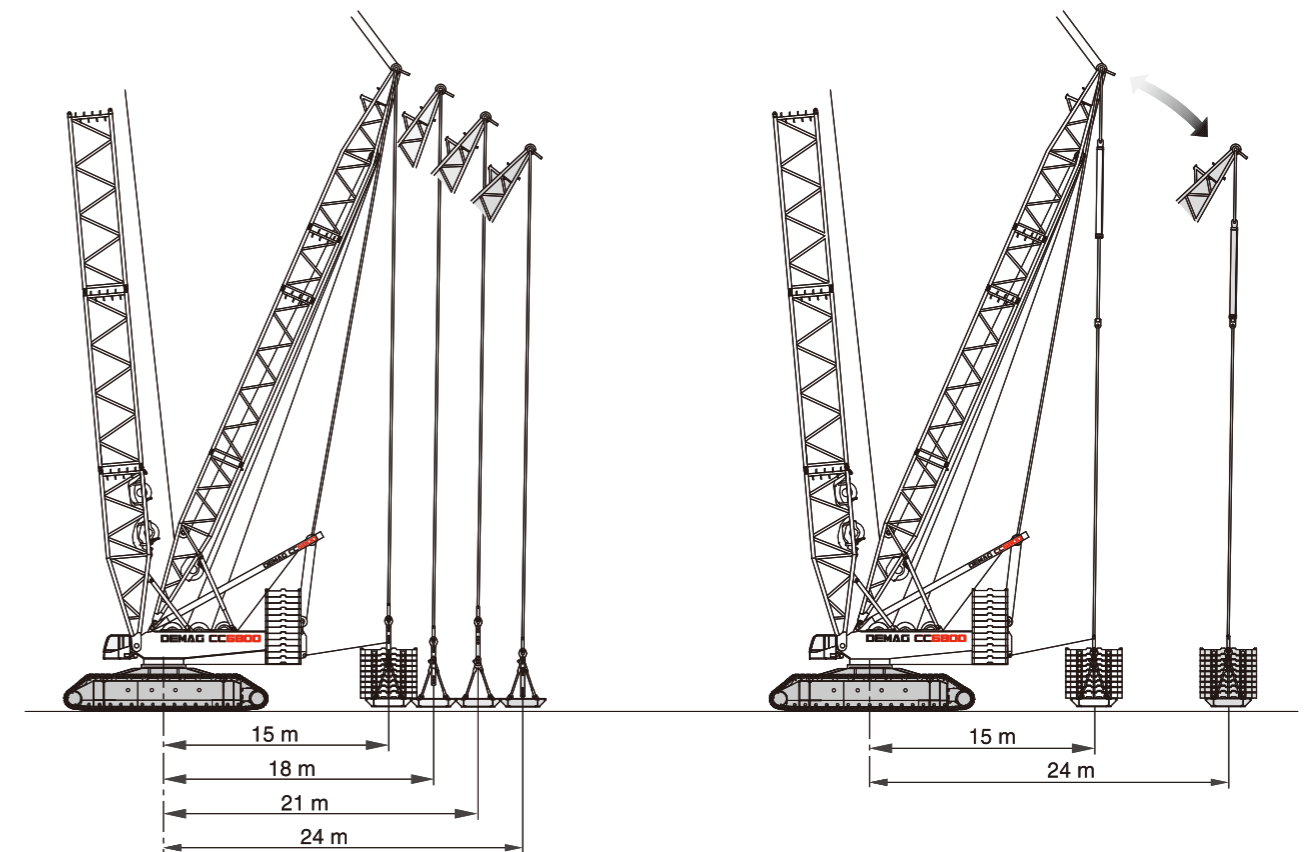
仕様



スーパーリフト仕様

標準スーパーリフト仕様

バリエブルスーパーリフト仕様

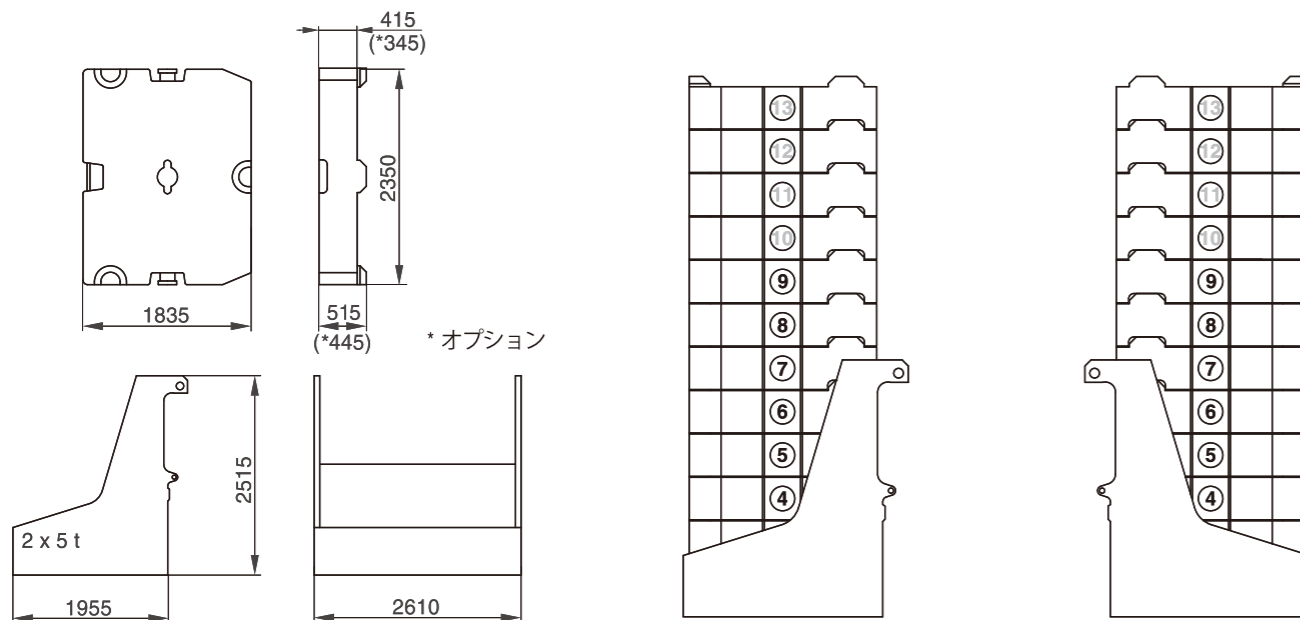


仕様

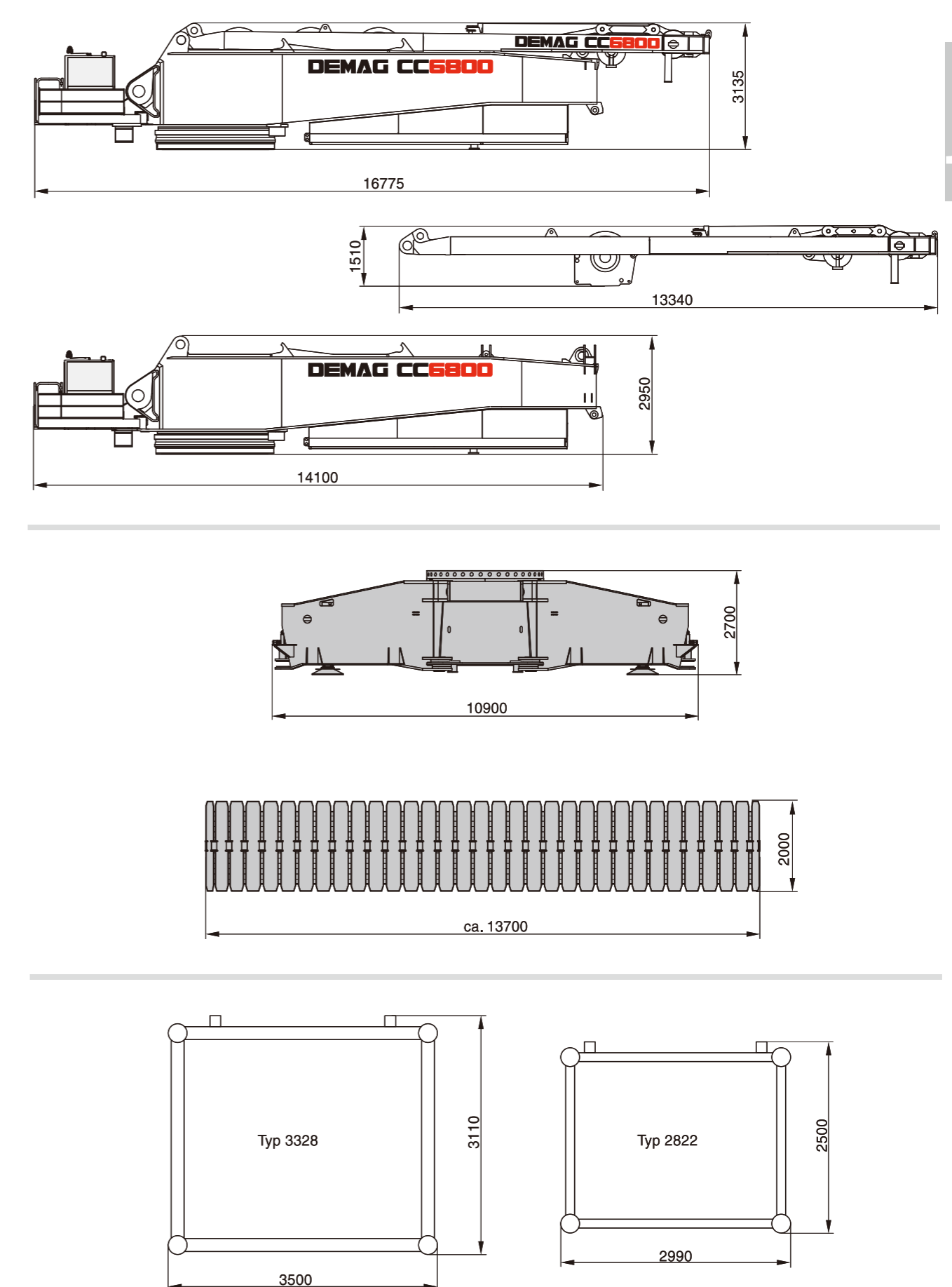
重量	
全装備重量 170tカウンターウエイト、36mメインブーム及びフックブロック	528t
スーパーストラクチャー (3ウインチ、A-フレーム及びクイックコネクション付)	89t
スーパーストラクチャー ウインチ、A-フレームを除く	53t
カーボディ ジャッキ及びクイックコネクション付	46t
クローラー トラックシュー付 (2000mm幅)	69t
クローラー トラックシューを除く	39t
カウンターウエイト	170t
接地圧	
接地圧 (全装備重量528t)	13,6N/cm ²

カウンターウエイト

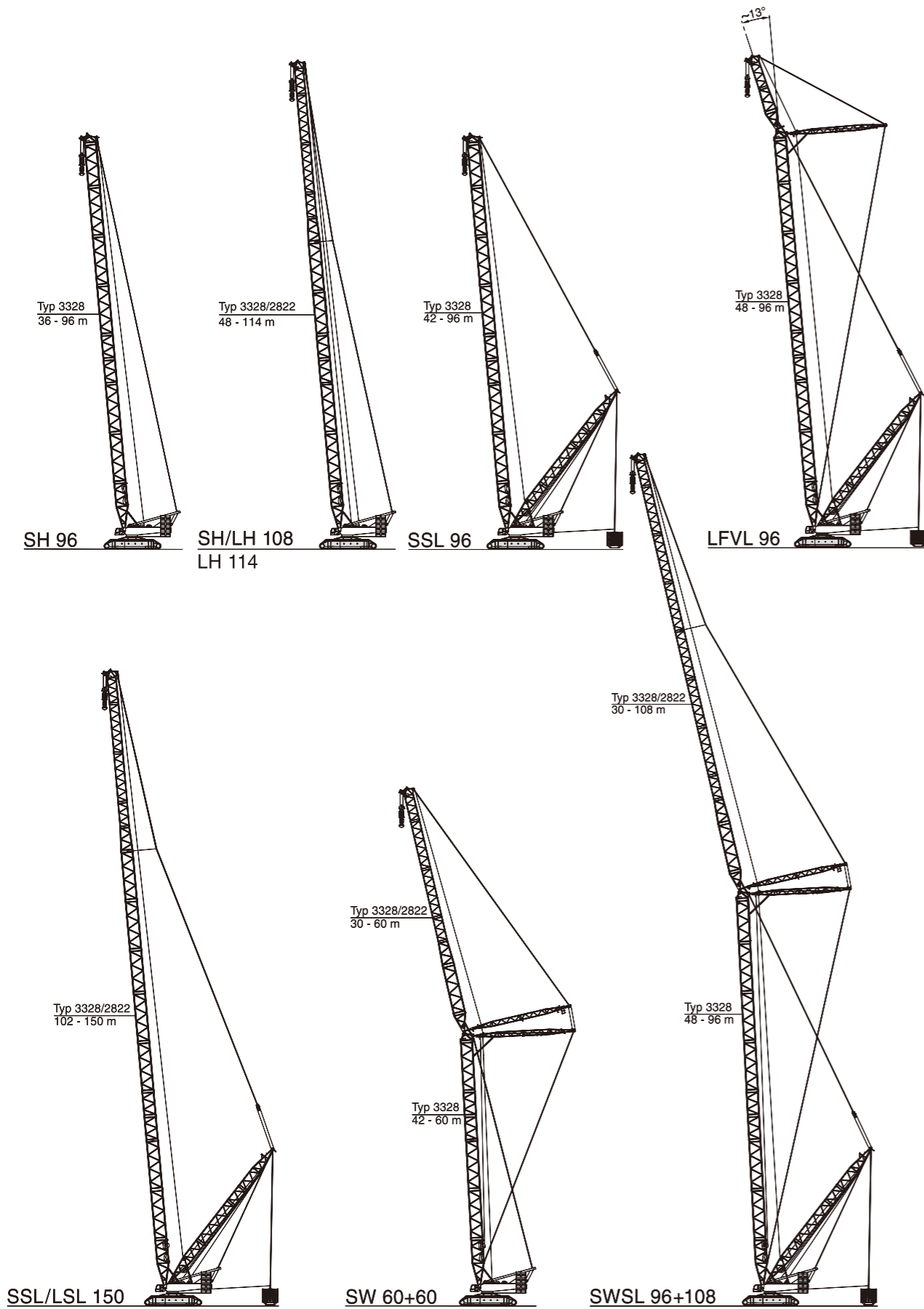
セントラルバラスト (ZB)



仕様



ブームコンビネーション



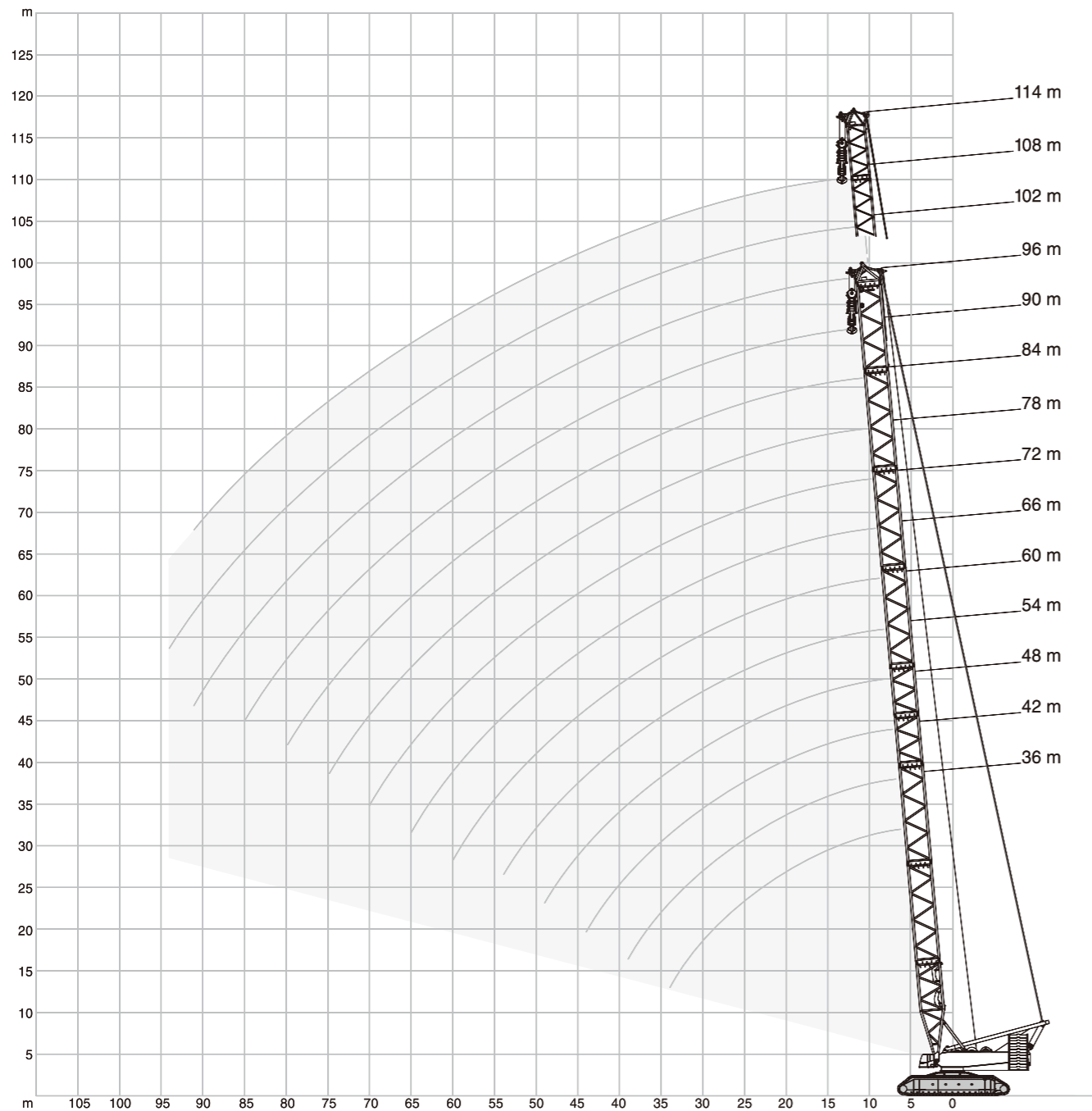
CC6800ブームシステムの立上げ、立下げ基準

170-250 t 0-80 t ZB 15-24 m

ブームコンビネーション	ジブブーム (m)	メインブーム														
		m	36	42	48	54	60	66	72	78	84	90	96	102	108	114
SH			X	X	X	X	X	X	X	[X]	[X]	[X]	[X]	-	-	-
SH / LH			-	-	X	X	X	X	X	X	X	X	[X]	[X]	[X]	-
LH			-	-	X	X	X	X	X	X	X	X	X	X	[X]	[X]
SW 87°	30		-	X	X	X	[X]	-	-	-	-	-	-	-	-	-
	36		-	X	X	X	[X]	-	-	-	-	-	-	-	-	-
	42		-	X	X	X	[X]	-	-	-	-	-	-	-	-	-
	48		-	X	X	X	[X]	-	-	-	-	-	-	-	-	-
	54		-	X	X	X	[X]	-	-	-	-	-	-	-	-	-
	60		-	X	X	[X]	[X]	-	-	-	-	-	-	-	-	-
	66		-	X	X	[X]	[X]	-	-	-	-	-	-	-	-	-
72		-	X	X	[X]	-	-	-	-	-	-	-	-	-	-	
78		-	X	X	[X]	-	-	-	-	-	-	-	-	-	-	
84		-	X	X	[X]	-	-	-	-	-	-	-	-	-	-	
90		-	X	X	[X]	-	-	-	-	-	-	-	-	-	-	
96		-	X	X	[X]	-	-	-	-	-	-	-	-	-	-	

備考
 X 補助装置は不要
 [X] サイドジャッキが必要
 スーパーリフトコンビネーションでのブーム立上げ、立下げには補助装置は不要

SH, SH/LH, LH 作業範囲図



SH 定格総荷重

		170-250 t 0-80 t ZB										9,60 m		360°		DIN/ISO	
		36,0 m	42,0 m	48,0 m	54,0 m	60,0 m	66,0 m	72,0 m	78,0 m	84,0 m	90,0 m	96,0 m					
m	t	t	t	t	t	t	t	t	t	t	t	t	m	t	t		
7	791,0	-	-	-	-	-	-	-	-	-	-	-	7	-	-		
8	696,0	691,0	681,0	-	-	-	-	-	-	-	-	-	8	-	-		
9	620,0	616,0	592,0	556,0	-	-	-	-	-	-	-	-	9	-	-		
10	559,0	554,0	523,0	493,0	466,0	441,0	-	-	-	-	-	-	10	-	-		
11	507,0	494,0	467,0	442,0	419,0	398,0	378,0	360,0	-	-	-	-	11	-	-		
12	459,0	444,0	421,0	400,0	380,0	362,0	345,0	329,0	313,0	299,0	-	-	12	255,0	243,0		
13	418,0	403,0	383,0	365,0	348,0	332,0	316,0	302,0	288,0	276,0	250,0	-	13	220,0	210,0		
14	383,0	368,0	351,0	335,0	319,0	306,0	292,0	279,0	266,0	255,0	243,0	-	14	169,0	162,0		
16	322,0	313,0	299,0	286,0	274,0	262,0	251,0	241,0	230,0	220,0	210,0	-	16	150,0	143,0		
18	267,0	265,0	259,0	249,0	238,0	229,0	219,0	210,0	201,0	192,0	184,0	-	18	134,0	127,0		
20	227,0	225,0	223,0	219,0	209,0	201,0	193,0	185,0	177,0	169,0	162,0	-	20	120,0	114,0		
22	197,0	194,0	192,0	190,0	186,0	179,0	171,0	164,0	157,0	150,0	143,0	-	22	108,0	102,0		
24	172,0	170,0	167,0	165,0	163,0	160,0	153,0	147,0	140,0	134,0	127,0	-	24	97,5	92,0		
26	153,0	150,0	148,0	146,0	144,0	142,0	138,0	132,0	126,0	120,0	114,0	-	26	87,0	81,0		
28	137,0	134,0	132,0	129,0	127,0	126,0	124,0	119,0	113,0	108,0	102,0	-	28	79,5	74,5		
30	124,0	121,0	118,0	116,0	114,0	112,0	111,0	108,0	102,0	97,5	92,0	-	30	70,0	65,5		
34	103,0	100,0	97,0	94,5	92,5	91,0	89,0	87,0	84,0	80,0	76,0	-	34	63,7	61,7		
38	-	84,0	81,0	78,5	76,0	74,5	72,0	70,0	67,5	65,5	60,5	-	38	58,5	57,5		
39	-	81,0	77,7	75,2	72,5	70,7	68,5	66,2	63,7	61,7	57,5	-	39	53,6	51,5		
42	-	-	69,0	66,2	63,0	61,0	58,7	56,5	53,6	51,5	48,5	-	42	47,9	45,9		
44	-	-	63,5	60,5	57,0	55,0	52,5	50,5	47,9	45,9	42,6	-	44	40,8	37,3		
46	-	-	-	55,7	52,4	50,3	47,7	45,5	42,9	40,8	37,3	-	46	36,6	33,7		
49	-	-	-	49,4	45,9	43,5	41,0	38,6	35,7	33,7	30,4	-	49	31,7	28,3		
50	-	-	-	-	43,9	41,6	39,0	36,6	33,6	31,7	28,3	-	50	26,3	24,1		
54	-	-	-	-	37,0	34,5	31,5	29,2	26,3	24,1	20,6	-	54	19,8	17,7		
58	-	-	-	-	-	28,6	25,5	22,9	19,8	17,7	14,3	-	58	17,0	14,8		
60	-	-	-	-	-	25,9	22,7	20,1	17,0	14,8	11,4	-	60	14,1	11,0		
62	-	-	-	-	-	-	20,3	17,6	14,5	12,2	8,8	-	62	13,1	10,0		
63	-	-	-	-	-	-	19,1	16,4	13,3	10,9	7,5	-	63	11,1	7,9		
65	-	-	-	-	-	-	17,0	14,1	11,0	8,6	-	-	65	9,3	-		
66	-	-	-	-	-	-	-	13,1	10,0	7,5	-	-	66	-	-		
68	-	-	-	-	-	-	-	-	11,1	7,9	-	-	68	-	-		
70	-	-	-	-	-	-	-	-	9,3	-	-	-	70	-	-		

SH/ LH 定格総荷重

170-250 t 0-80 t ZB 9,60 m 360° DIN/ISO

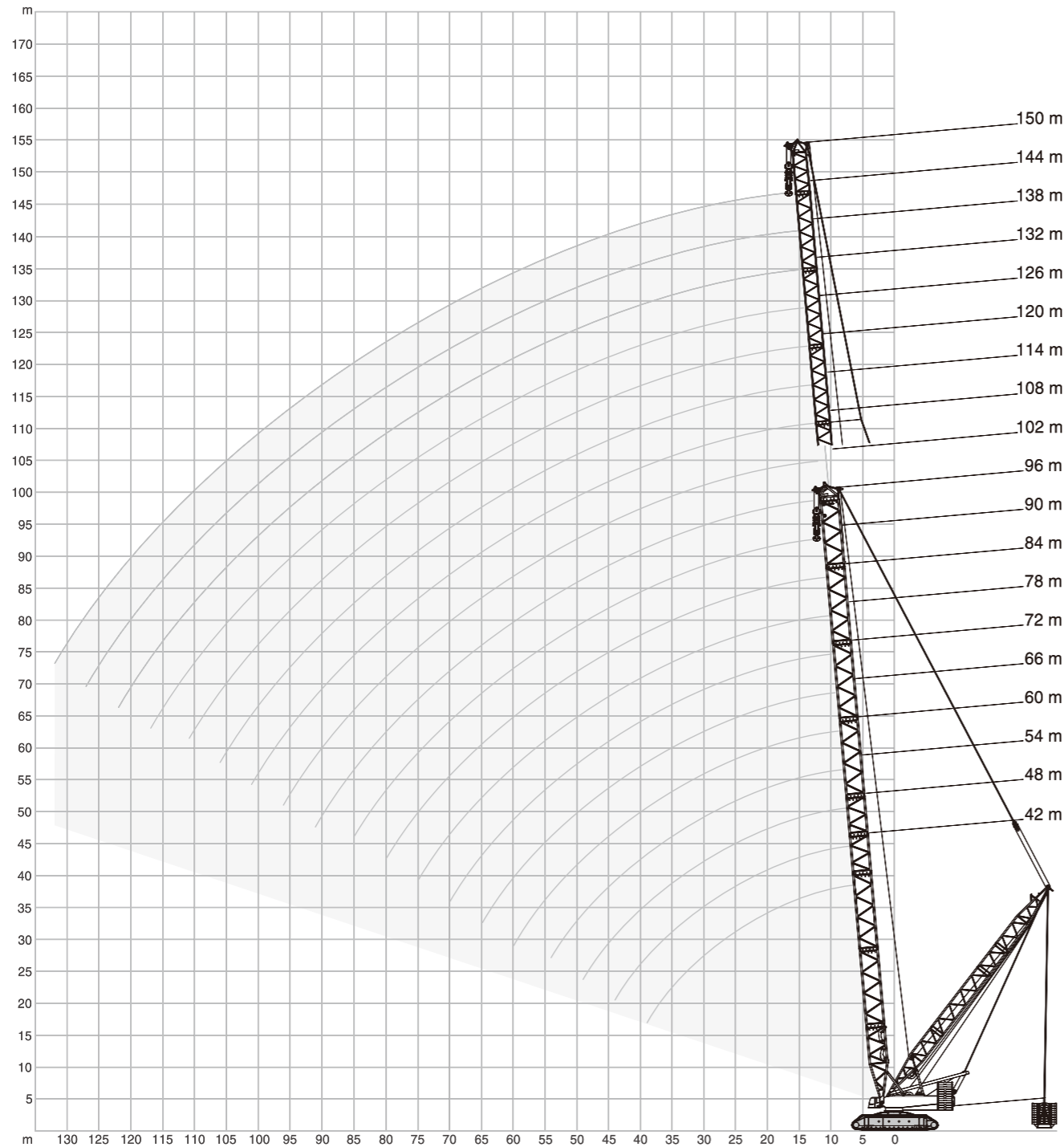
	48,0 m	54,0 m	60,0 m	66,0 m	72,0 m	78,0 m	84,0 m	90,0 m	96,0 m	102,0 m	108,0 m	
m	t	t	t	t	t	t	t	t	t	t	t	m
8	506,0	-	-	-	-	-	-	-	-	-	-	8
9	506,0	506,0	506,0	-	-	-	-	-	-	-	-	9
10	506,0	501,0	474,0	451,0	429,0	-	-	-	-	-	-	10
11	468,0	455,0	431,5	412,0	393,0	373,0	357,0	-	-	-	-	11
12	430,0	409,0	389,0	373,0	357,0	342,0	328,0	315,0	300,0	-	-	12
13	395,0	376,5	359,0	344,5	330,5	317,5	305,0	293,0	279,5	268,0	242,0	13
14	360,0	344,0	329,0	316,0	304,0	293,0	282,0	271,0	259,0	250,0	241,0	14
16	309,0	296,0	283,0	274,0	263,0	254,0	245,0	237,0	226,0	219,0	212,0	16
18	269,0	258,0	248,0	240,0	232,0	224,0	217,0	210,0	200,0	194,0	188,0	18
20	231,0	229,0	220,0	213,0	206,0	199,0	193,0	187,0	178,0	173,0	168,0	20
22	203,5	201,5	196,0	192,5	186,5	180,5	175,0	169,5	161,5	156,5	152,0	22
24	176,0	174,0	172,0	172,0	167,0	162,0	157,0	152,0	145,0	140,0	136,0	24
26	158,5	156,0	154,0	154,0	151,5	148,0	143,5	139,0	132,5	128,0	124,5	26
28	141,0	138,0	136,0	136,0	136,0	134,0	130,0	126,0	120,0	116,0	113,0	28
30	128,5	125,5	123,5	123,5	123,0	122,0	119,5	116,0	110,0	106,7	104,0	30
34	106,7	103,7	101,7	101,5	100,7	100,5	99,5	97,7	92,5	90,0	87,5	34
38	90,5	87,5	85,2	85,0	84,2	83,7	82,7	82,2	78,2	76,2	74,0	38
42	78,2	75,3	72,6	72,5	71,5	71,0	70,0	69,3	65,6	64,1	62,5	42
44	73,0	70,1	67,3	67,0	66,0	65,5	64,5	63,6	59,8	58,3	57,0	44
46	-	65,0	62,0	61,5	60,5	60,0	59,0	58,0	54,0	52,5	51,5	46
49	-	59,0	56,2	55,5	54,4	53,6	52,5	51,6	47,5	46,0	44,9	49
50	-	-	54,3	53,5	52,3	51,5	50,3	49,5	45,3	43,9	42,7	50
54	-	-	47,3	46,5	45,1	44,0	42,7	41,9	37,5	36,2	35,3	54
58	-	-	-	40,3	38,7	37,5	36,2	35,3	31,0	29,6	28,6	58
59	-	-	-	39,0	37,4	36,1	34,7	34,0	29,6	28,1	27,2	59
62	-	-	-	-	33,6	32,3	30,9	30,1	25,5	24,2	23,2	62
65	-	-	-	-	30,3	28,9	27,3	26,4	22,0	20,5	19,5	65
66	-	-	-	-	-	27,9	26,3	25,3	21,0	19,5	18,4	66
70	-	-	-	-	-	24,1	22,3	21,2	16,8	15,3	14,2	70
74	-	-	-	-	-	-	19,0	17,8	13,3	11,8	10,7	74
75	-	-	-	-	-	-	18,2	17,0	12,5	10,9	9,8	75
78	-	-	-	-	-	-	-	14,8	10,3	8,6	7,5	78
80	-	-	-	-	-	-	-	13,4	8,9	7,2	6,1	80
81	-	-	-	-	-	-	-	-	8,2	6,5	5,4	81
82	-	-	-	-	-	-	-	-	7,5	5,8	-	82
83	-	-	-	-	-	-	-	-	6,9	5,2	-	83
85	-	-	-	-	-	-	-	-	5,7	-	-	85

LH 定格総荷重

170-250 t 0-80 t ZB 9,60 m 360° DIN/ISO

	42,0 m	48,0 m	54,0 m	60,0 m	66,0 m	72,0 m	78,0 m	84,0 m	90,0 m	96,0 m	102,0 m	108,0 m	114,0 m	
m	t	t	t	t	t	t	t	t	t	t	t	t	t	m
8	506,0	506,0	-	-	-	-	-	-	-	-	-	-	-	8
9	506,0	506,0	506,0	493,0	-	-	-	-	-	-	-	-	-	9
10	506,0	506,0	505,0	480,0	431,0	361,0	-	-	-	-	-	-	-	10
11	480,0	469,5	459,0	438,0	405,0	355,0	313,0	260,0	-	-	-	-	-	11
12	454,0	433,0	413,0	396,0	379,0	349,0	313,0	260,0	230,0	194,0	-	-	-	12
13	416,0	398,0	381,0	365,5	350,5	329,5	305,5	257,5	228,0	194,0	172,0	143,0	-	13
14	378,0	363,0	349,0	335,0	322,0	310,0	298,0	255,0	226,0	194,0	172,0	143,0	123,0	14
16	323,0	312,0	301,0	290,0	280,0	270,0	260,0	246,0	219,0	188,0	170,0	141,0	123,0	16
18	275,0	273,0	263,0	255,0	246,0	239,0	230,0	223,0	211,0	183,0	166,0	138,0	120,0	18
20	235,0	234,0	233,0	227,0	220,0	213,0	205,0	200,0	193,0	177,0	162,0	134,0	117,0	20
22	207,5	206,5	205,5	202,5	199,0	193,5	186,5	182,0	176,0	166,0	156,0	130,5	113,5	22
24	180,0	179,0	178,0	178,0	178,0	174,0	168,0	164,0	159,0	155,0	150,0	127,0	110,0	24
26	162,0	161,5	160,0	160,0	160,0	157,5	154,0	150,5	146,0	142,5	138,0	124,5	107,5	26
28	144,0	144,0	142,0	142,0	142,0	141,0	140,0	137,0	133,0	130,0	126,0	122,0	105,0	28
30	131,5	131,5	129,5	129,5	129,0	128,5	127,5	125,5	123,0	120,5	116,5	113,0	102,5	30
34	110,0	109,5	108,0	107,7	107,0	106,7	105,5	105,0	104,0	102,5	99,7	97,0	93,5	34
38	94,3	93,2	92,0	91,5	90,7	90,2	88,7	88,7	87,7	86,7	85,2	83,7	81,2	38
39	91,0	89,8	88,5	88,0	87,1	86,6	85,1	85,1	84,1	83,1	81,6	80,6	78,3	39
42	-	81,2	79,8	79,1	78,1	77,6	76,0	75,0	74,0	73,0	72,0	70,0	67,0	42
44	-	76,0	74,6	73,8	72,8	72,3	70,5	70,5	69,5	68,5	67,0	66,5	64,5	44
46	-	-	69,5	68,5	67,5	67,0	65,0	65,0	64,0	63,0	61,5	61,0	59,0	46
49	-	-	63,5	62,7	61,5	61,0	59,0	59,0	57,7	56,7	55,2	54,5	52,6	49
50	-	-	-	60,8	59,5	59,0	57,0	57,0	55,6	54,6	53,1	52,3	50,4	50
54	-	-	-	54,0	52,7	52,0	49,9	49,7	48,3	47,3	45,6	44,6	42,8	54
58	-	-	-	-	47,1	46,0	43,8	43,3	42,0	40,9	39,0	38,0	36,1	58
59	-	-	-	-	45,8	44,7	42,5	42,0	40,7	39,6	37,6	36,6	34,7	59
62	-	-	-	-	-	41,1	38,7	38,1	36,8	35,7	33,6	32,5	30,8	62
65	-	-	-	-	-	37,7	35,2	34,5	33,1	31,9	30,1	29,0	27,0	65
66	-	-	-	-	-	-	34,2	33,5	32,0	30,8	29,0	27,9	25,9	66
70	-	-	-	-	-	-	-	30,4	29,5	28,0	26,8	24,8	23,7	70
74	-	-	-	-	-	-	-	-	26,2	24,6	23,3	21,3	20,3	74
75	-	-	-	-	-	-	-	-	25,4	23,8	22,5	20,5	19,4	75
78	-	-	-	-	-	-	-	-	-	21,5	20,3	18,3	17,1	78
80	-	-	-	-	-	-	-	-	-	20,2	18,9	16,9	15,7	80
82	-	-	-	-	-	-	-	-	-	-	17,6	15,5	14,3	82
85	-	-	-	-	-	-	-	-	-	-	15,8	13,7	12,4	85
86	-	-	-	-	-	-	-	-	-	-	-	13,1	11,9	86
90	-	-	-	-	-	-	-	-	-	-	-	11,0	9,8	90
91	-	-	-	-	-	-	-	-	-	-	-	10,6	9,3	91
94	-	-	-	-	-	-	-	-	-	-	-	-	7,9	94
95	-	-	-	-	-	-	-	-	-	-	-	-	7,4	95
96	-	-	-	-	-	-	-	-	-	-	-	-	7,0	96
98	-	-	-	-	-	-	-	-	-	-	-	-	-	98

SSL, SSL/LSL 作業範囲図



SSL 定格総荷重

		42 m		48 m		54 m		60 m		66 m		DIN/ISO
		0 t	80t-450t	0 t	80t-450t	0 t	80t-450t	0 t	80t-450t	0 t	80t-450t	m
↻	↻	t	t	t	t	t	t	t	t	t	t	8
		761,0	1250,0	757,0	1186,0	-	-	-	-	-	-	9
		678,0	1246,0	674,0	1186,0	645,0	1037,0	-	-	-	-	10
		602,0	1243,0	602,0	1186,0	573,0	1037,0	542,0	959,0	514,0	841,0	12
		470,0	1127,0	468,0	1123,0	467,0	1037,0	445,0	959,0	424,0	841,0	14
		382,0	988,0	379,0	984,0	378,0	981,0	375,0	959,0	359,0	841,0	16
		329,0	865,0	316,0	861,0	314,0	858,0	313,0	855,0	310,0	841,0	18
		281,0	768,0	278,0	764,0	267,0	761,0	266,0	758,0	265,0	756,0	20
		244,0	690,0	241,0	686,0	239,0	683,0	229,0	680,0	228,0	678,0	22
		214,0	625,0	211,0	622,0	209,0	619,0	207,0	616,0	206,0	613,0	24
		190,0	568,0	187,0	568,0	184,0	565,0	182,0	562,0	181,0	560,0	26
		170,0	505,0	167,0	522,0	164,0	519,0	162,0	516,0	160,0	514,0	28
		153,0	451,0	150,0	483,0	147,0	480,0	144,0	477,0	143,0	474,0	30
		139,0	416,0	135,0	447,0	132,0	446,0	130,0	442,0	128,0	440,0	34
		115,0	340,0	112,0	368,0	109,0	389,0	106,0	386,0	104,0	384,0	38
		98,0	285,0	94,0	315,0	91,0	334,0	88,0	341,0	86,0	339,0	42
		94,0	269,0	90,2	301,0	87,2	320,0	84,0	315,0	82,0	329,5	44
		-	-	80,2	261,0	77,0	281,5	73,5	301,0	71,5	303,5	46
		-	-	74,0	237,0	70,5	262,0	67,0	280,0	65,0	287,0	48
		-	-	-	-	65,2	243,5	61,7	259,5	59,5	272,0	50
		-	-	-	-	58,0	214,0	54,3	229,7	51,8	248,2	54
		-	-	-	-	-	-	52,2	223,0	49,7	239,5	58
		-	-	-	-	-	-	44,1	195,0	41,6	206,0	60
		-	-	-	-	-	-	-	-	34,7	180,5	64
		-	-	-	-	-	-	-	-	31,6	170,0	
		-	-	-	-	-	-	-	-	-	-	

		72 m		84 m		90 m		96 m		
		0 t	80t-450t	0 t	80t-450t	0 t	80t-450t	0 t	80t-450t	m
↻	↻	t	t	t	t	t	t	t	t	m
m		443,0	760,0	-	-	-	-	-	-	11
11		404,0	760,0	369,0	625,0	353,0	559,0	-	-	12
12		372,0	760,0	340,0	625,0	326,0	559,0	312,0	498,0	13
13		343,0	760,0	315,0	625,0	302,0	559,0	289,0	498,0	14
14		297,0	760,0	273,0	625,0	263,0	559,0	252,0	498,0	16
16		260,0	749,0	240,0	616,0	231,0	559,0	221,0	498,0	18
18		227,0	675,0	213,0	604,0	205,0	550,0	196,0	498,0	20
20		197,0	611,0	190,0	595,0	183,0	539,0	175,0	490,0	22
22		180,0	557,0	170,0	551,0	164,0	535,0	157,0	482,0	24
24		159,0	511,0	149,0	505,0	148,0	503,0	142,0	478,0	26
26		141,0	472,0	137,0	466,0	130,0	464,0	127,0	460,0	28
28		126,0	437,0	122,0	432,0	120,0	429,0	116,0	426,0	30
30		102,0	381,0	97,5	375,0	96,0	373,0	92,5	369,0	34
34		83,5	336,0	78,5	330,0	77,0	328,0	73,0	324,0	38
38		69,2	300,5	63,7	294,5	61,7	292,5	58,2	288,5	42
42		57,0	270,0	51,6	264,0	49,5	262,0	45,9	258,0	46
46		47,0	244,0	41,5	238,5	39,3	236,5	35,6	232,5	50
50		38,6	218,5	32,9	217,0	30,6	215,0	26,9	211,0	54
54		31,5	191,5	25,6	198,0	23,2	196,0	19,5	192,0	58
58		25,4	166,0	19,3	181,0	16,8	179,5	13,1	175,5	62
62		21,4	155,0	15,1	168,0	12,6	168,5	8,8	164,5	65
65		-	-	13,9	163,0	11,3	165,0	7,5	161,0	66
66		-	-	10,3	148,0	7,6	154,0	-	152,0	69
69		-	-	9,2	143,0	-	149,6	-	149,0	70
70		-	-	7,0	133,0	-	141,0	-	143,0	72
72		-	-	-	126,3	-	132,5	-	135,5	74
74		-	-	-	124,0	-	128,2	-	131,7	75
75		-	-	-	-	-	115,5	-	120,5	78
78		-	-	-	-	-	111,0	-	113,0	80
80		-	-	-	-	-	-	-	106,0	82
82		-	-	-	-	-	-	-	98,0	85
85		-	-	-	-	-	-	-	-	

備考
吊上げ 100t 以上、特殊装置必要

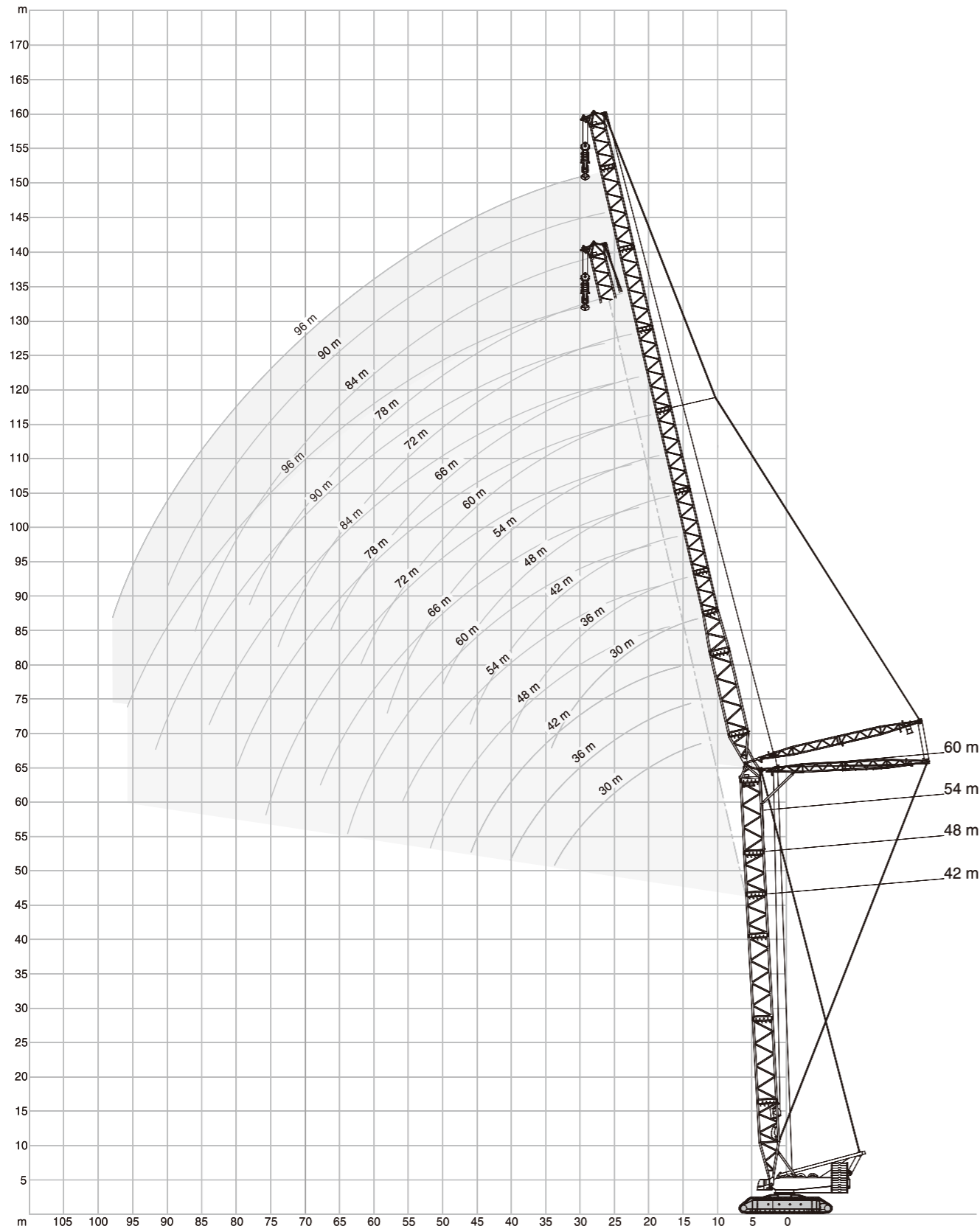
SSL/LSL 定格総荷重

170-250 t		0-80 t ZB		15-24 m		9,60 m		360°		DIN/ISO	
102 m		108 m		114 m		120 m		126 m			
	0 t	80t-450t	0 t	80t-450t	0 t	80t-450t	0 t	80t-450t	0 t	80t-450t	
m	t	t	t	t	t	t	t	t	t	t	m
13	308,0	450,0	294,0	405,0	-	-	-	-	-	-	13
14	288,0	450,0	275,0	405,0	265,0	364,0	256,0	330,0	-	-	14
15	268,0	450,0	256,0	405,0	248,0	364,0	239,0	330,0	231,0	296,0	15
16	252,0	450,0	241,0	405,0	233,5	364,0	225,0	330,0	218,0	296,0	16
18	223,0	450,0	213,0	405,0	207,0	364,0	199,5	330,0	193,5	296,0	18
20	199,0	450,0	189,5	405,0	184,5	364,0	178,0	330,0	173,0	296,0	20
22	179,0	442,3	170,3	405,0	165,6	364,0	160,0	330,0	156,0	296,0	22
24	161,0	441,0	153,0	405,0	149,0	364,0	144,0	330,0	140,0	296,0	24
26	147,0	433,0	139,5	394,0	136,0	359,0	131,5	329,0	127,5	296,0	26
28	133,0	432,0	126,0	394,0	123,0	359,0	119,0	328,0	115,0	296,0	28
30	122,0	417,5	114,0	389,0	112,0	355,0	109,0	325,0	105,5	293,5	30
34	100,2	378,0	93,5	368,5	92,5	347,5	88,5	317,5	86,2	288,0	34
38	81,2	332,5	76,5	328,0	75,5	326,0	71,5	311,0	70,2	282,0	38
42	66,5	296,3	61,6	292,3	60,5	291,0	58,6	289,0	57,5	268,6	42
46	53,5	265,0	48,8	261,0	47,7	259,0	45,8	257,0	44,5	256,0	46
50	43,7	240,3	39,0	236,3	37,9	235,0	35,9	233,0	34,6	231,3	50
54	34,9	218,3	30,2	214,3	29,1	213,3	27,1	211,3	25,8	209,3	54
58	27,3	199,0	22,6	195,0	21,5	194,0	19,5	192,0	18,2	190,0	58
62	21,2	183,0	16,4	179,0	15,3	178,0	13,3	176,0	12,0	174,0	62
66	15,7	168,3	10,9	164,3	9,7	163,2	7,7	161,0	6,2	160,0	66
68	13,2	161,6	8,4	157,6	7,1	156,4	5,1	154,0	-	153,5	68
69	12,0	158,3	7,2	154,3	5,9	153,0	-	151,0	-	150,2	69
70	10,8	155,0	6,0	151,0	-	150,0	-	148,0	-	147,0	70
74	6,6	143,8	-	140,3	-	139,3	-	137,3	-	135,6	74
75	5,6	141,0	-	137,6	-	136,6	-	134,6	-	132,8	75
78	-	132,3	-	130,0	-	129,3	-	127,3	-	125,3	78
82	-	121,0	-	120,0	-	120,0	-	118,0	-	116,0	82
86	-	108,3	-	108,6	-	111,3	-	109,3	-	108,0	86
90	-	95,6	-	97,5	-	101,6	-	101,0	-	100,6	90
91	-	94,0	-	94,7	-	99,0	-	99,0	-	98,9	91
94	-	-	-	86,5	-	91,0	-	93,0	-	93,5	94
96	-	-	-	83,0	-	86,0	-	88,2	-	89,5	96
98	-	-	-	-	-	81,0	-	83,6	-	85,5	98
101	-	-	-	-	-	75,0	-	76,7	-	79,4	101
102	-	-	-	-	-	-	-	74,5	-	77,3	102
106	-	-	-	-	-	-	-	67,5	-	69,0	106
110	-	-	-	-	-	-	-	-	-	61,6	110
111	-	-	-	-	-	-	-	-	-	60,5	111
114	-	-	-	-	-	-	-	-	-	-	114

SSL/LSL 定格総荷重

170-250 t		0-80 t ZB		15-24 m		9,60 m		360°		DIN/ISO	
132 m		138 m		144 m		150 m					
	0 t	80t-450t	0 t	80t-450t	0 t	80t-450t	0 t	80t-450t	0 t	80t-450t	
m	t	t	t	t	t	t	t	t	t	t	m
15	225,0	266,0	-	-	-	-	-	-	-	-	15
16	212,0	266,0	205,0	239,0	-	-	-	-	-	-	16
17	199,0	266,0	193,0	239,0	187,0	209,0	171,0	184,0	-	-	17
18	188,5	266,0	182,5	239,0	177,0	208,5	163,0	183,5	-	-	18
20	168,5	266,0	163,0	238,5	158,5	207,5	154,0	182,0	-	-	20
22	151,3	266,0	146,6	238,0	143,0	206,0	139,0	180,0	-	-	22
24	136,0	266,0	132,0	238,0	129,0	204,0	125,0	178,0	-	-	24
26	124,0	266,0	120,5	237,5	117,5	202,5	114,0	176,0	-	-	26
28	112,0	266,0	109,0	237,0	106,0	201,0	103,0	174,0	-	-	28
30	102,7	265,5	99,7	235,5	97,2	199,0	94,2	172,0	-	-	30
34	84,7	262,5	82,5	232,0	81,0	194,5	78,2	167,0	-	-	34
38	69,5	254,5	66,2	224,0	65,2	189,0	63,2	161,0	-	-	38
42	56,6	245,6	52,7	215,0	51,8	183,3	50,3	155,0	-	-	42
46	43,8	235,0	42,3	206,0	41,6	178,0	40,0	149,0	-	-	46
50	33,9	223,6	32,4	198,6	31,6	166,6	30,0	144,2	-	-	50
54	25,1	208,3	23,6	193,3	22,8	159,0	21,2	136,6	-	-	54
58	17,4	189,0	15,9	188,0	15,1	153,0	13,5	130,0	-	-	58
62	11,2	173,6	9,7	172,0	8,9	148,2	7,1	125,6	-	-	62
63	9,7	169,8	8,2	168,0	7,4	147,0	5,6	124,3	-	-	63
64	8,2	166,0	6,7	164,0	5,9	145,0	-	123,0	-	-	64
65	6,8	162,5	5,3	160,0	-	142,8	-	120,8	-	-	65
66	5,5	159,0	-	156,8	-	141,6	-	118,6	-	-	66
70	-	146,0	-	144,0	-	137,0	-	114,0	-	-	70
74	-	135,3	-	133,3	-	130,3	-	109,3	-	-	74
78	-	125,0	-	123,3	-	122,3	-	104,6	-	-	78
82	-	115,0	-	114,0	-	113,0	-	100,0	-	-	82
86	-	107,0	-	106,0	-	105,0	-	96,8	-	-	86
90	-	99,5	-	98,0	-	97,2	-	93,1	-	-	90
94	-	93,0	-	91,0	-	90,0	-	88,5	-	-	94
98	-	86,3	-	85,0	-	84,0	-	82,1	-	-	98
102	-	79,1	-	78,8	-	78,3	-	76,3	-	-	102
106	-	71,5	-	72,5	-	73,0	-	71,0	-	-	106
110	-	64,1	-	65,5	-	66,3	-	65,6	-	-	110
114	-	56,9	-	58,6	-	60,0	-	60,0	-	-	114
117	-	53,5	-	53,6	-	55,5	-	55,5	-	-	117
118	-	-	-	52,0	-	54,0	-	54,0	-	-	118
122	-	-	-	47,6	-	48,0	-	48,6	-	-	122
126	-	-	-	-	-	43,2	-	43,2	-	-	126
127	-	-	-	-	-	42,5	-	41,9	-	-	127
130	-	-	-	-	-	-	-	38,4	-	-	130
132	-	-	-	-	-	-	-	37,0	-	-	132

SW 作業範囲図



SW 定格総荷重

170-250 t 0-80 t ZB 9,60 m 360° DIN/ISO

m	30 m			36 m			42 m			48 m			54 m			60 m		
	87°	75°	65°	87°	75°	65°	87°	75°	65°	87°	75°	65°	87°	75°	65°	87°	75°	65°
14	339,0	-	-	-	-	-	-	-	-	-	-	-	-	-	-	-	-	-
15	317,0	-	-	305,0	-	-	-	-	-	-	-	-	-	-	-	-	-	-
16	297,0	-	-	286,0	-	-	277,0	-	-	-	-	-	-	-	-	-	-	-
18	265,0	-	-	256,0	-	-	247,0	-	-	239,0	-	-	-	-	-	-	-	-
19	251,0	-	-	242,0	-	-	235,0	-	-	227,0	-	-	220,0	-	-	-	-	-
20	238,0	-	-	230,0	-	-	223,0	-	-	216,0	-	-	209,0	-	-	202,0	-	-
22	217,0	-	-	209,0	-	-	203,0	-	-	197,0	-	-	191,0	-	-	184,0	-	-
24	198,0	-	-	192,0	-	-	186,0	-	-	180,0	-	-	175,0	-	-	169,0	-	-
26	183,0	-	-	177,0	-	-	172,0	-	-	166,0	-	-	161,0	-	-	156,0	-	-
28	166,0	145,0	-	164,0	-	-	159,0	-	-	154,0	-	-	150,0	-	-	145,0	-	-
30	151,0	132,0	-	151,0	-	-	148,0	-	-	143,0	-	-	139,0	-	-	135,0	-	-
32	138,0	120,0	-	138,0	119,0	-	138,0	-	-	134,0	-	-	130,0	-	-	126,0	-	-
34	127,0	111,0	-	127,0	110,0	-	127,0	109,0	-	125,0	-	-	122,0	-	-	118,0	-	-
36	-	102,0	-	118,0	101,0	-	117,0	100,0	-	116,0	98,5	-	114,0	-	-	111,0	-	-
38	-	95,0	-	109,0	94,0	-	109,0	93,5	-	107,0	91,0	-	107,0	89,5	-	104,0	-	-
40	-	88,5	77,5	99,5*	87,5	-	102,0	87,0	-	100,0	84,5	-	99,5	84,0	-	98,5	-	-
42	-	83,0	72,0	-	82,0	-	95,0	81,0	-	93,5	79,0	-	93,0	78,0	-	93,0	76,0	-
44	-	-	67,5	-	76,5	66,0	89,5	76,0	-	88,0	74,0	-	87,0	73,0	-	87,0	71,5	-
46	-	-	63,5	-	72,0	62,0	82,0*	71,0	-	82,5	69,0	-	82,0	68,5	-	81,5	67,5	-
48	-	-	59,5	-	68,0	58,5	-	67,0	57,0	77,5	65,0	-	77,0	64,0	-	77,0	63,5	-
50	-	-	56,0	-	-	55,0	-	63,0	53,5	73,5	61,0	51,0	72,5	60,5	-	72,5	59,5	-
54	-	-	-	-	-	48,7	-	56,5	47,5	-	54,5	44,9	65,0	53,5	43,6	64,5	53,0	-
58	-	-	-	-	-	-	-	-	42,3	-	49,1	39,7	57,0*	48,2	38,5	58,0	47,6	37,5
62	-	-	-	-	-	-	-	-	-	-	35,3	-	-	43,3	34,1	52,5	42,5	33,1
66	-	-	-	-	-	-	-	-	-	-	31,6	-	-	39,0	30,3	-	38,0	29,3
70	-	-	-	-	-	-	-	-	-	-	-	-	-	-	27,0	-	34,2	25,9
74	-	-	-	-	-	-	-	-	-	-	-	-	-	-	-	-	-	23,0
78	-	-	-	-	-	-	-	-	-	-	-	-	-	-	-	-	-	20,4

m	66 m			72 m			78 m			84 m			90 m			96 m		
	87°	75°	65°	87°	75°	65°	87°	75°	65°	87°	75°	65°	87°	75°	65°	87°	75°	65°
22	178,0	-	-	-	-	-	-	-	-	-	-	-	-	-	-	-	-	-
24	163,0	-	-	158,0	-	-	154,0	-	-	-	-	-	-	-	-	-	-	-
26	151,0	-	-	146,0	-	-	142,0	-	-	137,0	-	-	-	-	-	-	-	-
28	140,0	-	-	135,0	-	-	132,0	-	-	127,0	-	-	124,0	-	-	114,0	-	-
30	130,0	-	-	126,0	-	-	123,0	-	-	118,0	-	-	115,0	-	-	111,0	-	-
34	113,0	-	-	110,0	-	-	107,0	-	-	103,0	-	-	100,0	-	-	97,0	-	-
38	100,0	-	-	97,0	-	-	94,5	-	-	91,0	-	-	88,5	-	-	85,0	-	-
42	89,0	-	-	86,0	-	-	84,0	-	-	81,0	-	-	78,5	-	-	75,5	-	-
44	84,5	67,5	-	81,5	-	-	79,5	-	-	76,5	-	-	74,0	-	-	71,0	-	-
46	80,0	64,0	-	77,0	61,0	-	75,0	-	-	72,0	-	-	70,0	-	-	67,0	-	-
50	71,0	57,0	-	69,5	54,0	-	67,5	52,5	-	64,5	-	-	62,5	-	-	60,0	-	-
54	63,5	51,5	-	62,0	48,7	-	61,0	47,0	-	58,0	44,1	-	56,5	42,2	-	53,5	-	-
58	57,0	45,9	-	55,5	43,7	-	55,0	42,2	-	52,5	39,3	-	51,0	37,5	-	48,3	34,7	-
62	51,0	40,8	31,2	50,0	38,9	-	49,5	37,9	-	47,8	35,1	-	46,1	33,4	-	43,5	30,6	-
66	46,5	36,3	27,4	45,2	34,4	25,3	44,6	33,5	-	43,4	31,4	-	41,7	29,7	-	39,2	27,0	-
70	40,7*	32,4	24,0	40,9	30,6	22,0	40,3	29,7	20,9	39,2	28,0	-	37,9	26,4	-	35,4	23,8	-
74	-	29,0	21,1	37,2	27,1	19,0	36,6	26,3	18,0	35,2	24,7	16,2	34,3	23,5	14,9	32,0	20,9	-
78	-	-	18,5	-	24,1	16,4	33,1	23,2	15,4	31,7	21,6	13,6	30,7	20,5	12,4	28,8	18,3	10,1
82	-	-	16,1	-	21,4	14,1	28,3*	20,6	13,1	28,5	18,9	11,4	27,5	17,8	10,1	26,0	15,9	8,0
86	-	-	-	-	-	12,1	-	18,2	11,1	25,6	16,5	9,3	24,6	15,4	8,1	23,3	13,7	6,1
90	-	-	-	-	-	10,3	-	-	9,2	-	14,4	7,5	22,0	13,2	6,2	20,6	11,7	-
94	-	-	-	-	-	-	-	-	7,6	-	12,4	5,8	-	11,3	-	18,3	9,7	-
98	-	-	-	-	-	-	-	-	-	-	-	-	-	9,5	-	14,8*	7,9	-
102	-	-	-	-	-	-	-	-	-	-	-	-	-	-	-	-	6,3	-

備考
表示されたメインブーム角度 87° 85° 75° 65° 以外の中間角度での定格総荷重は
クレーンのコントロールシステム IC-1 で計算されます。
★メインブーム角度 85°

SW 定格総荷重

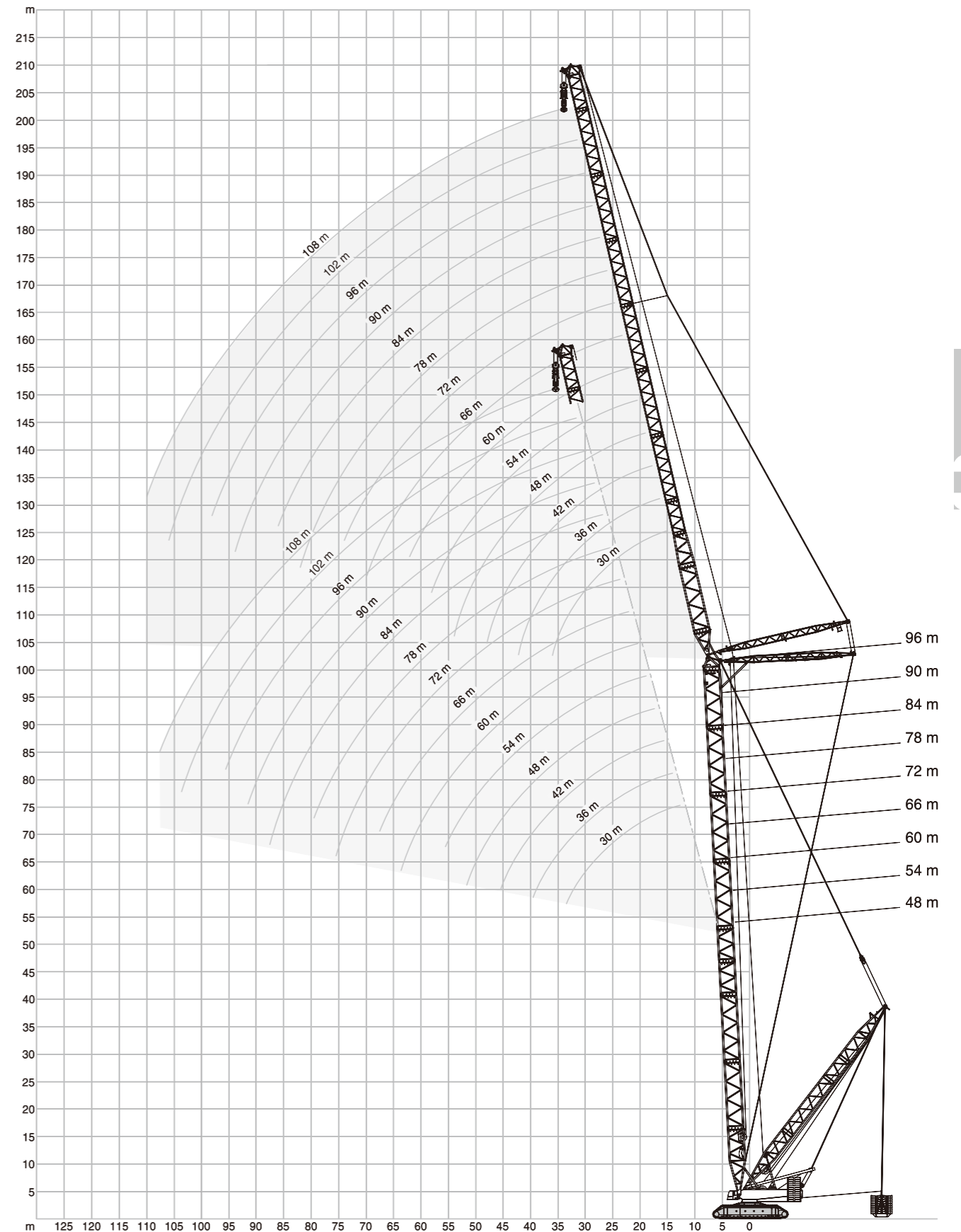
170-250 t 0-80 t ZB 9,60 m 360° DIN/ISO

m	30 m			36 m			42 m			48 m			54 m			60 m		
	87°	75°	65°	87°	75°	65°	87°	75°	65°	87°	75°	65°	87°	75°	65°	87°	75°	65°
14	297,0	-	-	-	-	-	-	-	-	-	-	-	-	-	-	-	-	-
16	263,0	-	-	254,0	-	-	-	-	-	-	-	-	-	-	-	-	-	-
17	249,0	-	-	240,0	-	-	232,0	-	-	-	-	-	-	-	-	-	-	-
18	236,0	-	-	228,0	-	-	221,0	-	-	-	-	-	-	-	-	-	-	-
19	224,0	-	-	217,0	-	-	210,0	-	-	203,0	-	-	-	-	-	-	-	-
20	214,0	-	-	207,0	-	-	200,0	-	-	193,0	-	-	187,0	-	-	-	-	-
22	195,0	-	-	189,0	-	-	183,0	-	-	177,0	-	-	171,0	-	-	166,0	-	-
24	180,0	-	-	173,0	-	-	168,0	-	-	163,0	-	-	158,0	-	-	153,0	-	-
26	166,0	-	-	160,0	-	-	156,0	-	-	150,0	-	-	146,0	-	-	141,0	-	-
28	154,0	-	-	149,0	-	-	145,0	-	-	140,0	-	-	136,0	-	-	131,0	-	-
30	144,0	-	-	139,0	-	-	135,0	-	-	130,0	-	-	126,0	-	-	122,0	-	-
34	125,0	96,0	-	122,0	-	-	119,0	-	-	114,0	-	-	111,0	-	-	107,0	-	-
36	111,0*	90,0	-	115,0	86,0	-	112,0	-	-	108,0	-	-	104,0	-	-	101,0	-	-
38	-	84,0	-	107,0	81,0	-	105,0	77,5	-	102,0	-	-	98,5	-	-	95,0	-	-
42	-	72,5	-	90,0*	71,5	-	93,5	69,0	-	91,5	65,5	-	88,5	-	-	85,0	-	-
44	-	68,0	-	-	67,0	-	87,5	65,5	-	86,0	62,0	-	84,0	59,0	-	80,5	-	-
46	-	63,5	-	-	62,5	-	82,0	62,0	-	80,5	58,5	-	79,5	55,5	-	76,5	52,5	-
48	-	-	43,0	-	59,0	-	74,0*	58,0	-	76,0	55,5	-	75,5	52,5	-	72,5	49,5	-
50	-	-	40,1	-	55,5	-	-	54,5	-	71,5	52,0	-	71,0	50,0	-	69,0	46,8	-
54	-	-	35,0	-	-	33,6	-	48,1	32,2	61,0*	45,7	-	63,5	44,6	-	63,0	41,9	-
58	-	-	-	-	-	29,3	-	42,8	28,0	-	40,4	25,1	57,0	39,3	-	57,0	37,6	-
62	-	-	-	-	-	25,8	-	-	24,4	-	35,9	21,6	-	34,8	20,4	51,5	33,9	-
66	-	-	-	-	-	-	-	-	21,4	-	-	18,6	-	30,9	17,4	44,2*	30,3	16,5
70	-	-	-	-	-	-	-	-	-	-	-	16,1	-	27,6	14,8	-	26,9	13,9
74	-	-	-	-	-	-	-	-	-	-	-	13,9	-	-	12,5	-	23,8	11,6
78	-	-	-	-	-	-	-	-	-	-	-	-	-	-	10,6	-	-	9,6
82	-	-	-	-	-	-	-	-	-	-	-	-	-	-	-	-	-	7,8
86	-	-	-	-	-	-	-	-	-	-	-	-	-	-	-	-	-	6,3

m	66 m		
	87°	75°	65°
24	147,0	-	-
26	136,0	-	-
28	126,0	-	-
30	117,0	-	-
34	103,0	-	-
38	91,0	-	-
42	81,0	-	-
46	73,0	-	-
48	69,0	45,8	-
50	65,5	43,2	-
54	59,5	38,4	-
58	54,0	34,3	-
62	49,5	30,6	-
66	45,3	27,3	-
70	38,5*	24,4	11,5
74	-	21,7	9,4
78	-	19,3	7,6
82	-	17,0	5,9
86	-	-	-

備考
表示されたメインブーム角度 87° 85° 75° 65° 以外の中間角度での定格総荷重はクレーンのコントロールシステム IC-1 で計算されます。
★メインブーム角度 85°

SWSL 作業範囲図



SWSL / SFSL15° 定格総荷重

170-250 t 0-80 t ZB 15-24 m 9,60 m 360° DIN/ISO

48 m + 36 m

m	SWSL						SFSL
	0 t		80 t-450 t				t
	85°	85°	75°	65°	55°	45°	
15	-	484,0*	-	-	-	-	-
16	-	484,0*	-	-	-	-	-
18	280,0	501,0	-	-	-	-	-
19	266,0	501,0	-	-	-	-	467,0
20	253,0	496,0	-	-	-	-	467,0
22	231,0	484,0	-	-	-	-	467,0
24	210,0	471,0	-	-	-	-	467,0
26	190,0	436,0	-	-	-	-	467,0
28	172,5	391,0	-	-	-	-	464,0
30	158,0	354,0	-	-	-	-	451,0
32	145,5	323,0	425,0	-	-	-	421,5
34	134,5	297,0	399,0	-	-	-	392,0
38	116,0	255,0	354,0	-	-	-	344,0
40	108,5	238,0	329,0	-	-	-	325,0
42	-	-	302,0	-	-	-	306,0
46	-	-	259,0	276,0	-	-	274,0
50	-	-	226,0	251,0	-	-	247,0
54	-	-	-	230,0	-	-	217,0
58	-	-	-	212,0	188,0	-	191,0
62	-	-	-	-	173,5	-	168,0
66	-	-	-	-	-	-	153,0
70	-	-	-	-	-	-	133,0
74	-	-	-	-	-	-	115,0
78	-	-	-	-	-	-	97,0
82	-	-	-	-	-	-	-

48 m + 48 m

m	SWSL						SFSL
	0 t		80 t-450 t				t
	85°	85°	75°	65°	55°	45°	
18	-	368,0*	-	-	-	-	-
20	-	366,0*	-	-	-	-	-
22	217,0	378,0	-	-	-	-	-
24	199,5	377,0	-	-	-	-	359,0
26	184,5	374,0	-	-	-	-	359,0
28	170,0	367,0	-	-	-	-	359,0
30	155,5	359,0	-	-	-	-	359,0
34	132,0	315,0	-	-	-	-	359,0
38	113,5	269,0	351,0	-	-	-	347,0
42	99,2	234,0	313,0	-	-	-	308,0
46	87,3	206,0	274,0	-	-	-	276,0
50	77,5	183,0	238,0	-	-	-	249,0
54	-	-	209,0	227,0	-	-	226,0
58	-	-	186,0	209,0	-	-	204,0
62	-	-	-	193,0	-	-	181,0
66	-	-	-	179,0	157,0	-	161,0
70	-	-	-	-	145,5	-	143,0
74	-	-	-	-	136,0	-	132,0
78	-	-	-	-	-	114,5	116,0
82	-	-	-	-	-	107,0	102,0
86	-	-	-	-	-	-	88,0
90	-	-	-	-	-	-	74,0
94	-	-	-	-	-	-	-

備考
表示されたメインブーム角度 87° 85° 75° 65° 55° 45° 以外の中間角度での定格総荷重は
クレーンのコントロールシステム IC-1 で計算されます。
★メインブーム角度 87°

48 m + 60 m

m	SWSL						SFSL
	0 t		80 t-450 t				t
	85°	85°	75°	65°	55°	45°	
22	-	282,0*	-	-	-	-	-
24	188,0	287,0	-	-	-	-	-
26	173,5	287,0	-	-	-	-	-
28	161,5	285,0	-	-	-	-	278,0
30	150,5	284,0	-	-	-	-	278,0
34	132,0	277,0	-	-	-	-	278,0
38	114,5	268,0	-	-	-	-	278,0
42	99,6	237,0	278,0	-	-	-	278,0
46	87,4	209,0	276,0	-	-	-	271,0
50	77,2	186,0	241,0	-	-	-	252,0
54	68,7	166,5	212,0	-	-	-	229,0
58	61,4	150,0	188,5	-	-	-	209,0
62	55,0	136,0	169,0	193,0	-	-	192,0
66	-	-	152,5	179,0	-	-	174,0
70	-	-	138,0	166,0	-	-	156,0
74	-	-	-	153,0	-	-	140,0
78	-	-	-	138,5	126,0	-	125,0
82	-	-	-	-	118,0	-	116,0
86	-	-	-	-	111,5	-	104,0
90	-	-	-	-	-	92,6	92,0
94	-	-	-	-	-	87,1	80,5
98	-	-	-	-	-	-	69,0
102	-	-	-	-	-	-	57,5

48 m + 72 m

m	SWSL						SFSL
	0 t		80 t-450 t				t
	85°	85°	75°	65°	55°	45°	
24	-	216,0*	-	-	-	-	-
26	-	214,0*	-	-	-	-	-
28	151,0	216,0	-	-	-	-	-
30	141,0	216,0	-	-	-	-	210,0
34	123,5	213,0	-	-	-	-	210,0
38	107,5	208,0	-	-	-	-	210,0
42	93,4	204,0	-	-	-	-	210,0
46	81,7	199,0	-	-	-	-	209,0
48	76,6	192,5	205,0	-	-	-	208,0
50	72,0	181,5	205,0	-	-	-	207,0
54	63,8	162,5	204,0	-	-	-	201,0
58	56,7	147,0	184,0	-	-	-	195,0
62	50,6	133,0	165,0	-	-	-	183,0
66	45,3	121,5	149,0	172,0	-	-	172,0
70	40,6	111,0	135,0	160,0	-	-	161,0
74	36,4	101,5	123,0	149,0	-	-	145,0
78	-	-	112,5	135,5	-	-	130,0
82	-	-	103,0	123,5	-	-	117,0
86	-	-	-	113,0	106,5	-	106,0
90	-	-	-	103,5	100,0	-	99,0
94	-	-	-	-	94,9	-	89,0
98	-	-	-	-	89,9	76,6	79,0
102	-	-	-	-	-	72,1	69,5
106	-	-	-	-	-	67,9	60,5
110	-	-	-	-	-	-	51,0
114	-	-	-	-	-	-	42,0
118	-	-	-	-	-	-	-

SWSL / SFSL15° 定格総荷重

170-250 t 0-80 t ZB 15-24 m 9,60 m 360° DIN/ISO

48 m + 84 m

m	SWSL						SFSL
	0 t		80 t-450 t				t
	85°	85°	75°	65°	55°	45°	
26	-	164,5*	-	-	-	-	-
28	-	164,0*	-	-	-	-	-
30	-	162,5*	-	-	-	-	-
32	124,5	164,0	-	-	-	-	-
34	116,5	163,0	-	-	-	-	160,0
38	103,0	161,0	-	-	-	-	159,0
42	91,2	158,5	-	-	-	-	159,0
46	79,5	156,0	-	-	-	-	159,0
50	69,8	153,0	-	-	-	-	157,0
54	61,6	150,0	152,5	-	-	-	156,0
58	54,5	146,0	152,5	-	-	-	153,0
62	48,5	132,5	152,5	-	-	-	151,0
66	43,1	120,5	148,0	-	-	-	148,0
70	38,4	110,0	134,0	-	-	-	146,0
74	34,2	101,0	122,0	136,0	-	-	140,0
78	30,5	93,2	111,5	134,5	-	-	132,0
82	27,1	85,9	102,5	122,5	-	-	124,0
86	24,1	79,2	94,4	112,0	-	-	112,0
90	-	-	87,1	103,0	-	-	101,0
94	-	-	80,3	94,8	92,6	-	93,0
98	-	-	-	87,4	87,6	-	86,5
102	-	-	-	80,8	83,0	-	77,5
106	-	-	-	-	78,7	-	69,0
110	-	-	-	-	74,6	60,9	61,0
114	-	-	-	-	-	57,4	53,5
118	-	-	-	-	-	54,1	46,1
122	-	-	-	-	-	-	38,4
126	-	-	-	-	-	-	30,5
130	-	-	-	-	-	-	-

48 m + 96 m

m	SWSL						SFSL
	0 t		80 t-450 t				t
	85°	85°	75°	65°	55°	45°	
30	-	123,5*	-	-	-	-	-
34	109,5	122,5	-	-	-	-	-
38	97,1	121,0	-	-	-	-	119,0
42	86,4	119,0	-	-	-	-	118,0
46	77,2	117,0	-	-	-	-	117,0
50	67,5	115,0	-	-	-	-	117,0
54	59,2	112,5	-	-	-	-	115,0
58	52,2	110,0	110,5	-	-	-	113,0
62	46,0	108,0	110,0	-	-	-	112,0
66	40,7	105,5	109,5	-	-	-	109,0
70	36,0	103,0	108,5	-	-	-	107,0
74	31,8	100,0	107,5	-	-	-	105,0
78	28,1	91,9	106,0	-	-	-	103,0
82	24,7	84,7	101,0	96,5	-	-	101,0
86	21,7	78,1	93,1	96,5	-	-	99,5
90	18,9	72,2	85,7	96,5	-	-	97,5
94	16,3	66,8	79,1	93,3	-	-	95,0
98	14,0	61,7	73,2	86,0	-	-	87,5
102	-	-	67,7	79,5	80,6	-	81,0
106	-	-	62,6	73,5	75,9	-	75,0
110	-	-	-	68,0	71,5	-	67,5
114	-	-	-	63,0	67,5	-	60,0
118	-	-	-	-	63,8	51,2	53,0
122	-	-	-	-	60,3	48,5	46,7
126	-	-	-	-	-	46,0	40,2
130	-	-	-	-	-	43,6	33,8
134	-	-	-	-	-	-	27,3

48 m + 108 m

m	SWSL						SFSL
	0 t		80 t-450 t				t
	85°	85°	75°	65°	55°	45°	
32	-	94,2*	-	-	-	-	-
34	-	93,8*	-	-	-	-	-
38	88,3	93,0	-	-	-	-	-
42	80,8	91,6	-	-	-	-	90,5
46	72,0	90,2	-	-	-	-	89,5
50	64,5	88,8	-	-	-	-	89,0
54	57,1	87,3	-	-	-	-	88,0
58	50,0	85,8	-	-	-	-	86,5
62	43,9	84,2	-	-	-	-	85,5
66	38,5	82,7	82,2	-	-	-	84,0
70	33,8	81,2	81,7	-	-	-	82,5
74	29,6	79,7	81,2	-	-	-	81,0
78	25,8	78,0	80,6	-	-	-	79,0
82	22,4	75,7	80,0	-	-	-	77,5
86	19,4	72,8	79,3	-	-	-	76,0
90	16,6	69,8	78,7	70,6	-	-	74,5
94	14,0	65,6					

SWSL / SFSL15° 定格総荷重

170-250 t 0-80 t ZB 15-24 m 9,60 m 360° DIN/ISO

54 m + 36 m

m	SWSL						SFSL
	0 t		80 t-450 t				t
	85°	85°	75°	65°	55°	45°	
16	-	450,0*	-	-	-	-	
18	-	439,0*	-	-	-	-	
19	256,0	463,0	-	-	-	434,0	
20	244,0	458,0	-	-	-	434,0	
22	222,0	448,0	-	-	-	434,0	
24	205,0	437,0	-	-	-	434,0	
26	187,5	425,0	-	-	-	434,0	
28	170,5	401,0	-	-	-	430,0	
30	156,0	363,0	-	-	-	426,0	
34	132,5	303,0	394,0	-	-	389,0	
38	114,5	260,0	350,0	-	-	341,0	
42	99,9	226,0	312,0	-	-	303,0	
46	-	-	274,0	-	-	271,0	
48	-	-	254,0	259,0	-	257,5	
50	-	-	237,0	247,0	-	244,0	
54	-	-	-	226,0	-	221,0	
58	-	-	-	208,0	-	202,0	
62	-	-	-	-	177,5	178,0	
66	-	-	-	-	164,5	157,0	
70	-	-	-	-	-	138,0	
74	-	-	-	-	-	127,0	
78	-	-	-	-	-	110,0	
82	-	-	-	-	-	93,5	

54 m + 48 m

m	SWSL						SFSL
	0 t		80 t-450 t				t
	85°	85°	75°	65°	55°	45°	
18	-	345,0*	-	-	-	-	
20	-	343,0*	-	-	-	-	
22	209,0	352,0	-	-	-	-	
24	192,5	351,0	-	-	-	336,0	
26	178,0	348,0	-	-	-	336,0	
28	165,5	342,0	-	-	-	336,0	
30	153,5	335,0	-	-	-	336,0	
34	130,0	321,0	-	-	-	333,0	
38	112,0	278,0	-	-	-	330,0	
40	104,0	258,0	328,0	-	-	317,5	
42	97,5	241,0	310,0	-	-	305,0	
46	85,8	212,0	279,0	-	-	273,0	
50	76,0	188,0	254,0	-	-	246,0	
54	67,8	166,5	222,0	-	-	223,0	
58	-	-	197,0	205,0	-	203,0	
62	-	-	175,5	190,0	-	186,0	
66	-	-	-	176,5	-	170,0	
70	-	-	-	165,0	148,5	151,0	
74	-	-	-	-	138,5	135,0	
78	-	-	-	-	130,0	119,0	
82	-	-	-	-	-	108,5	
86	-	-	-	-	-	102,0	
90	-	-	-	-	-	84,5	
94	-	-	-	-	-	75,0	
98	-	-	-	-	-	-	

備考
表示されたメインブーム角度 87° 85° 75° 65° 55° 45° 以外の中間角度での定格総荷重はクレーンのコントロールシステム IC-1 で計算されます。
★メインブーム角度 87°

SWSL / SFSL15° 定格総荷重

170-250 t 0-80 t ZB 15-24 m 9,60 m 360° DIN/ISO

54 m + 84 m

m	SWSL						SFSL
	0 t		80 t-450 t				t
	85°	85°	75°	65°	55°	45°	
26	-	157,0*	-	-	-	-	
28	-	156,5*	-	-	-	-	
30	-	155,0*	-	-	-	-	
32	120,0	156,5	-	-	-	-	
34	112,5	155,5	-	-	-	-	
38	99,7	154,0	-	-	-	152,0	
42	88,9	151,5	-	-	-	152,0	
46	78,2	149,5	-	-	-	152,0	
50	68,5	146,5	-	-	-	151,0	
54	60,4	144,0	146,5	-	-	150,0	
58	53,4	141,5	146,5	-	-	148,0	
62	47,4	136,0	146,5	-	-	146,0	
66	42,1	124,0	146,0	-	-	143,0	
70	37,5	113,5	141,5	-	-	141,0	
74	33,4	104,0	128,5	-	-	139,0	
78	29,7	95,7	117,5	130,5	-	136,0	
82	26,3	88,2	107,5	128,5	-	128,0	
86	23,3	81,4	99,1	120,5	-	118,0	
90	-	-	91,3	110,5	-	107,0	
94	-	-	84,3	101,5	-	97,0	
98	-	-	77,7	93,6	86,3	87,5	
102	-	-	-	86,4	81,3	78,5	
106	-	-	-	79,8	76,7	72,5	
110	-	-	-	-	72,4	66,0	
114	-	-	-	-	68,5	58,5	
118	-	-	-	-	-	54,9	
122	-	-	-	-	-	51,0	
126	-	-	-	-	-	51,8	
130	-	-	-	-	-	44,5	
						40,7	
						33,4	

54 m + 96 m

m	SWSL						SFSL
	0 t		80 t-450 t				t
	85°	85°	75°	65°	55°	45°	
30	-	118,5*	-	-	-	-	
34	105,5	117,0	-	-	-	-	
38	93,5	116,0	-	-	-	114,0	
42	83,2	114,5	-	-	-	113,0	
46	74,3	112,5	-	-	-	113,0	
50	66,2	110,5	-	-	-	112,0	
54	58,0	108,5	-	-	-	111,0	
58	51,0	106,5	-	-	-	110,0	
62	45,0	104,0	106,0	-	-	108,0	
66	39,7	102,0	106,0	-	-	107,0	
70	35,1	99,9	105,5	-	-	105,0	
74	30,9	97,0	104,5	-	-	103,0	
78	27,2	93,2	103,5	-	-	101,0	
82	23,9	87,1	102,5	-	-	99,0	
86	20,9	80,4	97,8	92,8	-	97,0	
90	18,1	74,3	90,1	92,8	-	95,5	
94	15,6	68,7	83,1	92,8	-	93,5	
98	13,3	63,5	76,8	92,2	-	91,5	
102	-	-	71,1	85,1	-	83,5	
106	-	-	65,8	78,6	73,6	75,5	
110	-	-	-	72,8	69,5	68,0	
114	-	-	-	67,4	65,9	62,5	
118	-	-	-	62,4	62,6	57,5	
122	-	-	-	-	59,5	48,4	
126	-	-	-	-	56,6	44,6	
130	-	-	-	-	-	42,8	
134	-	-	-	-	-	40,3	
138	-	-	-	-	-	29,5	
142	-	-	-	-	-	23,1	
146	-	-	-	-	-	-	

54 m + 108 m

m	SWSL						SFSL
	0 t		80 t-450 t				t
	85°	85°	75°	65°	55°	45°	
32	-	90,3*	-	-	-	-	
34	-	89,9*	-	-	-	-	
38	84,8	89,0	-	-	-	-	
42	77,6	88,0	-	-	-	86,5	
46	69,1	86,8	-	-	-	86,0	
50	61,9	85,5	-	-	-	85,5	
54	55,5	84,2	-	-	-	85,0	
58	48,9	82,8	-	-	-	83,5	
62	42,8	81,3	-	-	-	82,5	
66	37,5	79,9	79,1	-	-	81,5	
70	32,8	78,4	78,9	-	-	80,0	
74	28,7	77,0	78,6	-	-	78,5	
78	25,0	75,5	78,2	-	-	77,0	
82	21,6	73,3	77,7	-	-	75,5	
86	18,6	70,3	77,2	-	-	74,0	
90	15,8	67,3	76,7	67,7	-	72,5	
94	13,3	64,3	76,0	67,7	-	71,0	
98	11,0	61,3	75,1	67,7	-	70,0	
102	8,9	57,8	69,8	67,7	-	68,0	
106	6,9	53,5	64,6	67,7	-	67,0	
110	5,1	49,4	59,8	67,7	-	64,5	
114	-	-	55,4	66,1	59,0	62,5	
118	-	-	51,2	61,3	59,0	58,5	
122	-	-	-	56,7	57,1	53,5	
126	-	-	-	52,5	54,2	49,7	
130	-	-	-	48,6	51,4	43,8	
134	-	-	-	-	48,9	37,2	
138	-	-	-	-	46,5	32,7	
142	-	-	-	-	-	32,5	
146	-	-	-	-	-	25,2	
150	-	-	-	-	-	19,8	
154	-	-	-	-	-	14,2	
158	-	-	-	-	-	-	

備考
表示されたメインブーム角度 87° 85° 75° 65° 55° 45° 以外の中間角度での定格総荷重はクレーンのコントロールシステム IC-1 で計算されます。
★メインブーム角度 87°

SWSL / SFSL15° 定格総荷重

170-250 t 0-80 t ZB 15-24 m 9,60 m 360° DIN/ISO

60 m + 36 m		SWSL								SFSL
		0 t		80 t-450 t						
		85°	85°	75°	65°	55°	45°			
m	t	t	t	t	t	t	t	t	t	
16	-	412,0*	-	-	-	-	-	-	-	
18	-	402,0*	-	-	-	-	-	-	-	
19	246,0	427,0	-	-	-	-	-	-	-	
20	234,0	427,0	-	-	-	-	-	396,0	-	
22	214,0	419,0	-	-	-	-	-	396,0	-	
24	197,5	410,0	-	-	-	-	-	396,0	-	
26	182,5	400,0	-	-	-	-	-	396,0	-	
28	168,0	383,0	-	-	-	-	-	396,0	-	
30	153,5	370,0	-	-	-	-	-	392,0	-	
34	130,5	309,0	-	-	-	-	-	386,0	-	
36	121,0	285,0	366,0	-	-	-	-	362,0	-	
38	112,5	264,0	346,0	-	-	-	-	338,0	-	
42	98,2	230,0	309,0	-	-	-	-	300,0	-	
46	-	-	278,0	-	-	-	-	268,0	-	
50	-	-	250,0	-	-	-	-	241,0	-	
53	-	-	-	226,0	-	-	-	223,7	-	
54	-	-	-	221,0	-	-	-	218,0	-	
58	-	-	-	204,0	-	-	-	198,0	-	
62	-	-	-	189,0	-	-	-	181,0	-	
66	-	-	-	-	164,5	-	-	164,0	-	
70	-	-	-	-	153,5	-	-	145,0	-	
74	-	-	-	-	-	-	-	128,0	-	
78	-	-	-	-	-	-	-	114,0	-	
82	-	-	-	-	-	-	-	103,0	-	
86	-	-	-	-	-	-	-	88,5	-	
90	-	-	-	-	-	-	-	76,5	-	
94	-	-	-	-	-	-	-	-	-	

60 m + 48 m		SWSL								SFSL
		0 t		80 t-450 t						
		85°	85°	75°	65°	55°	45°			
m	t	t	t	t	t	t	t	t	t	
19	-	320,0*	-	-	-	-	-	-	-	
20	-	318,0*	-	-	-	-	-	-	-	
22	201,0	331,0	-	-	-	-	-	-	-	
24	185,5	329,0	-	-	-	-	-	310,0	-	
26	171,5	327,0	-	-	-	-	-	310,0	-	
28	159,5	323,0	-	-	-	-	-	310,0	-	
30	149,0	317,0	-	-	-	-	-	310,0	-	
34	127,5	304,0	-	-	-	-	-	310,0	-	
38	110,0	283,0	-	-	-	-	-	307,0	-	
41	99,1	254,5	315,0	-	-	-	-	302,5	-	
42	95,7	246,0	306,0	-	-	-	-	302,0	-	
46	84,1	217,0	276,0	-	-	-	-	270,0	-	
50	74,5	192,5	250,0	-	-	-	-	243,0	-	
54	66,3	171,5	229,0	-	-	-	-	220,0	-	
58	-	-	207,0	201,0	-	-	-	200,0	-	
62	-	-	185,0	186,0	-	-	-	183,0	-	
66	-	-	-	173,0	-	-	-	167,0	-	
70	-	-	-	161,0	-	-	-	154,0	-	
74	-	-	-	-	151,0	138,5	-	140,0	-	
78	-	-	-	-	-	130,0	-	125,0	-	
82	-	-	-	-	-	122,0	-	111,0	-	
86	-	-	-	-	-	-	98,8	99,0	-	
90	-	-	-	-	-	-	93,4	91,0	-	
94	-	-	-	-	-	-	-	79,5	-	
98	-	-	-	-	-	-	-	68,0	-	

備考
表示されたメインブーム角度 87° 85° 75° 65° 55° 45° 以外の中間角度での定格総荷重は
クレーンのコントロールシステム IC-1 で計算されます。
★メインブーム角度 87°

SWSL / SFSL15° 定格総荷重

170-250 t 0-80 t ZB 15-24 m 9,60 m 360° DIN/ISO

60 m + 84 m		SWSL								SFSL
		0 t		80 t-450 t						
		85°	85°	75°	65°	55°	45°			
m	t	t	t	t	t	t	t	t	t	
28	-	148,5*	-	-	-	-	-	-	-	
30	-	147,5*	-	-	-	-	-	-	-	
32	115,5	149,0	-	-	-	-	-	-	-	
34	108,0	149,0	-	-	-	-	-	-	-	
38	95,9	147,5	-	-	-	-	-	144,0	-	
42	85,5	145,5	-	-	-	-	-	144,0	-	
46	76,6	143,5	-	-	-	-	-	144,0	-	
50	67,1	141,0	-	-	-	-	-	144,0	-	
54	59,1	138,5	-	-	-	-	-	144,0	-	
58	52,2	136,5	140,0	-	-	-	-	143,0	-	
62	46,3	134,0	139,5	-	-	-	-	140,0	-	
66	41,0	127,0	139,5	-	-	-	-	138,0	-	
70	36,5	116,0	139,0	-	-	-	-	135,0	-	
74	32,4	106,5	135,0	-	-	-	-	133,0	-	
78	28,7	97,9	123,0	124,0	-	-	-	131,0	-	
82	25,4	90,2	112,5	124,0	-	-	-	125,0	-	
86	22,4	83,2	103,5	118,0	-	-	-	116,0	-	
90	-	-	95,4	111,5	-	-	-	107,0	-	
94	-	-	88,0	105,5	-	-	-	99,5	-	
98	-	-	81,2	99,7	86,0	-	-	90,5	-	
102	-	-	-	92,0	81,0	-	-	81,5	-	
106	-	-	-	84,9	76,5	-	-	73,0	-	
110	-	-	-	-	72,2	-	-	65,0	-	
114	-	-	-	-	68,3	-	-	59,5	-	
118	-	-	-	-	64,6	53,9	-	54,5	-	
122	-	-	-	-	-	50,8	-	47,6	-	
126	-	-	-	-	-	47,9	-	40,8	-	
130	-	-	-	-	-	-	-	34,2	-	
134	-	-	-	-	-	-	-	30,8	-	

備考
表示されたメインブーム角度 87° 85° 75° 65° 55° 45° 以外の中間角度での定格総荷重は
クレーンのコントロールシステム IC-1 で計算されます。
★メインブーム角度 87°

SWSL / SFSL15° 定格総荷重

170-250 t 0-80 t ZB 15-24 m 9,60 m 360° DIN/ISO

66 m + 108 m

m	SWSL						SFSL
	0 t		80 t-450 t				t
	85°	85°	75°	65°	55°	45°	
32	-	80,2*	-	-	-	-	-
34	-	80,2*	-	-	-	-	-
38	75,8	79,3	-	-	-	-	-
42	70,9	78,8	-	-	-	-	-
46	63,1	77,9	-	-	-	-	77,0
50	56,3	76,8	-	-	-	-	76,5
54	50,4	75,8	-	-	-	-	76,0
58	45,2	74,6	-	-	-	-	75,5
62	40,6	73,3	-	-	-	-	74,5
66	35,4	72,0	-	-	-	-	73,5
70	30,9	70,7	70,3	-	-	-	72,5
74	26,8	69,5	70,3	-	-	-	71,5
78	23,2	68,2	70,2	-	-	-	70,5
82	19,9	66,5	70,1	-	-	-	69,0
86	17,0	64,2	69,8	-	-	-	67,5
90	14,3	61,7	69,3	-	-	-	66,5
94	11,8	59,3	68,9	-	-	-	65,0
98	9,6	56,8	68,2	59,9	-	-	64,0
102	7,5	54,3	67,4	59,9	-	-	62,5
106	5,6	51,9	66,0	59,9	-	-	61,5
110	-	49,4	64,4	59,9	-	-	60,0
114	-	-	62,7	59,9	-	-	58,0
118	-	-	60,2	59,9	-	-	56,0
122	-	-	55,3	59,9	51,9	-	53,5
126	-	-	-	59,9	50,7	-	49,6
130	-	-	-	59,4	47,8	-	43,9
134	-	-	-	55,2	45,0	-	38,4
138	-	-	-	-	42,4	-	34,0
142	-	-	-	-	39,9	29,9	30,7
146	-	-	-	-	-	27,9	26,2
150	-	-	-	-	-	25,9	21,4
154	-	-	-	-	-	24,1	16,5
158	-	-	-	-	-	-	11,7
162	-	-	-	-	-	-	8,7
166	-	-	-	-	-	-	-

備考
表示されたメインブーム角度 87° 85° 75° 65° 55° 45° 以外の中間角度での定格総荷重はクレーンのコントロールシステム IC-1 で計算されます。
★メインブーム角度 87°

72 m + 36 m

m	SWSL						SFSL
	0 t		80 t-450 t				t
	85°	85°	75°	65°	55°	45°	
16	-	346,0*	-	-	-	-	-
18	-	343,0*	-	-	-	-	-
20	216,0	355,0	-	-	-	-	336,0
22	198,0	353,0	-	-	-	-	336,0
24	182,5	347,0	-	-	-	-	336,0
26	169,5	339,0	-	-	-	-	336,0
28	157,5	331,0	-	-	-	-	336,0
30	147,5	323,0	-	-	-	-	331,0
34	126,0	307,0	-	-	-	-	327,0
38	108,5	274,0	-	-	-	-	324,0
40	101,0	254,0	317,0	-	-	-	308,5
42	94,7	237,0	301,0	-	-	-	293,0
44	88,5	222,0	286,0	-	-	-	277,0
46	-	-	271,0	-	-	-	261,0
50	-	-	247,0	-	-	-	234,0
54	-	-	226,0	-	-	-	211,0
58	-	-	-	195,5	-	-	191,0
62	-	-	-	180,5	-	-	174,0
66	-	-	-	168,0	-	-	159,0
70	-	-	-	-	-	-	145,0
74	-	-	-	-	136,5	-	133,0
78	-	-	-	-	128,0	-	121,0
82	-	-	-	-	-	-	107,0
86	-	-	-	-	-	-	94,5
90	-	-	-	-	-	-	83,0
94	-	-	-	-	-	-	75,5
98	-	-	-	-	-	-	63,5

72 m + 48 m

m	SWSL						SFSL
	0 t		80 t-450 t				t
	85°	85°	75°	65°	55°	45°	
19	-	274,0*	-	-	-	-	-
20	-	274,0*	-	-	-	-	-
22	-	270,0*	-	-	-	-	-
24	171,5	281,0	-	-	-	-	266,0
26	159,0	279,0	-	-	-	-	266,0
28	148,0	276,0	-	-	-	-	266,0
30	138,5	271,0	-	-	-	-	266,0
34	122,0	262,0	-	-	-	-	266,0
38	106,0	251,0	-	-	-	-	262,0
42	92,1	241,0	-	-	-	-	259,0
44	86,2	230,0	279,0	-	-	-	255,0
46	80,8	223,0	269,0	-	-	-	253,0
50	71,3	198,5	244,0	-	-	-	237,0
54	63,4	178,0	223,0	-	-	-	214,0
58	-	-	205,0	-	-	-	194,0
62	-	-	190,0	-	-	-	177,0
66	-	-	176,5	165,0	-	-	161,0
70	-	-	-	153,5	-	-	147,0
74	-	-	-	144,0	-	-	135,0
78	-	-	-	135,0	-	-	124,0
82	-	-	-	-	117,0	-	115,0
86	-	-	-	-	110,5	-	104,0
90	-	-	-	-	104,0	-	93,0
94	-	-	-	-	-	-	82,5
98	-	-	-	-	-	-	72,0
102	-	-	-	-	-	-	65,5
106	-	-	-	-	-	-	57,5
110	-	-	-	-	-	-	47,9
114	-	-	-	-	-	-	-

SWSL / SFSL15° 定格総荷重

170-250 t 0-80 t ZB 15-24 m 9,60 m 360° DIN/ISO

72 m + 60 m

m	SWSL						SFSL
	0 t		80 t-450 t				t
	85°	85°	75°	65°	55°	45°	
22	-	217,0*	-	-	-	-	-
24	-	216,0*	-	-	-	-	-
26	149,0	221,0	-	-	-	-	-
28	139,0	221,0	-	-	-	-	212,0
30	129,5	220,0	-	-	-	-	212,0
34	114,5	217,0	-	-	-	-	212,0
38	101,5	212,0	-	-	-	-	212,0
42	91,4	205,0	-	-	-	-	212,0
46	81,3	199,0	-	-	-	-	209,0
50	71,6	192,5	220,0	-	-	-	207,0
54	63,5	181,5	217,0	-	-	-	199,0
58	56,5	170,5	207,0	-	-	-	193,0
62	50,4	153,5	191,0	-	-	-	181,0
66	45,1	131,0	177,5	-	-	-	165,0
70	-	-	165,0	153,0	-	-	151,0
74	-	-	154,5	143,0	-	-	139,0
78	-	-	143,0	134,5	-	-	128,0
82	-	-	-	126,5	-	-	118,0
86	-	-	-	119,0	-	-	109,0
90	-	-	-	112,5	102,0	-	100,0
94	-	-	-	-	96,5	-	93,0
98	-	-	-	-	91,0	-	83,0
102	-	-	-	-	86,0	-	73,5
106	-	-	-	-	-	64,5	64,5
110	-	-	-	-	-	61,3	57,5
114	-	-	-	-	-	-	52,0
118	-	-	-	-	-	-	44,2
122	-	-	-	-	-	-	36,0
126	-	-	-	-	-	-	-

72 m + 72 m

m	SWSL						SFSL
	0 t		80 t-450 t				t
	85°	85°	75°	65°	55°	45°	
26	-	170,5*	-	-	-	-	-
28	-	169,5*	-	-	-	-	-
30	120,5	172,5	-	-	-	-	-
34	106,0	171,5	-	-	-	-	167,0
38	94,2	169,5	-	-	-	-	167,0
42	84,1	166,5	-	-	-	-	167,0
46	75,6	163,0	-	-	-	-	167,0
50	66,6	159,5	-	-	-	-	167,0
54	58,7	156,0	167,0	-	-	-	166,0
58	52,0	152,5	166,0	-	-	-	162,0
62	46,2	147,5	165,5	-	-	-	157,0
66	41,1	139,5	164,5	-	-	-	153,0
70	36,6	126,5	159,5	-	-	-	149,0
74	32,5	111,5	149,0	-	-	-	140,0
78	28,9	95,9	140,0	129,0	-	-	129,0
82	-	-	130,0	121,0	-	-	118,0
86	-	-	119,0	114,0	-	-	109,0
90	-	-	105,5	107,5	-	-	101,0
94	-	-	-	102,0	-	-	93,5
98	-	-	-	96,7	85,4	-	86,5
102	-	-	-	91,7	80,5	-	78,5
106	-	-	-	-	76,0	-	70,0
110	-	-	-	-	71,8	-	62,5
114	-	-	-	-	67,9	53,4	54,5
118	-	-	-	-	-	50,7	48,5
122	-	-	-	-	-	48,2	44,2
126	-	-	-	-	-	-	37,5
130	-	-	-	-	-	-	30,6
134	-	-	-	-	-	-	24,6
138	-	-	-	-	-	-	-

備考
表示されたメインブーム角度 87° 85° 75° 65° 55° 45° 以外の中間角度での定格総荷重はクレーンのコントロールシステム IC-1 で計算されます。
★メインブーム角度 87°

SWSL / SFSL15° 定格総荷重

170-250 t 0-80 t ZB 15-24 m 9,60 m 360° DIN/ISO

72 m + 96 m		72 m + 108 m				
SWSL		SFSL				
0 t	80 t-450 t					
	85°	85°	75°	65°	55°	45°
m	t	t	t	t	t	t
30	-	101,5*	-	-	-	-
34	-	100,5*	-	-	-	-
36	87,2	101,0	-	-	-	-
38	82,0	101,0	-	-	-	-
42	72,8	100,0	-	-	-	98,5
46	65,0	98,9	-	-	-	98,5
50	58,3	97,6	-	-	-	98,5
54	52,4	96,0	-	-	-	98,5
58	47,2	94,2	-	-	-	97,5
62	41,5	92,4	-	-	-	97,0
66	36,4	90,7	93,2	-	-	96,0
70	32,0	88,9	93,2	-	-	94,5
74	28,0	87,0	93,2	-	-	92,5
78	24,4	85,1	93,1	-	-	91,0
82	21,2	83,1	92,5	-	-	89,5
86	18,3	81,2	91,9	-	-	88,0
90	15,7	79,2	90,9	80,9	-	87,0
94	13,2	75,9	90,2	80,9	-	85,0
98	11,0	67,4	89,4	80,7	-	83,5
102	8,9	58,1	85,3	80,7	-	81,5
106	-	-	79,1	80,7	-	75,5
110	-	-	73,4	78,3	-	69,5
114	-	-	65,2	74,5	61,3	64,5
118	-	-	-	70,8	57,8	58,0
122	-	-	-	67,5	54,5	51,5
126	-	-	-	64,4	51,4	45,9
130	-	-	-	-	48,5	40,1
134	-	-	-	-	45,8	34,5
138	-	-	-	-	-	32,4
142	-	-	-	-	-	30,5
146	-	-	-	-	-	28,6
150	-	-	-	-	-	27,0
154	-	-	-	-	-	21,8
158	-	-	-	-	-	16,7
162	-	-	-	-	-	11,4
166	-	-	-	-	-	7,6

備考
表示されたメインブーム角度 87° 85° 75° 65° 55° 45° 以外の中間角度での定格総荷重はクレーンのコントロールシステム IC-1 で計算されます。
★メインブーム角度 87°

SWSL / SFSL15° 定格総荷重

170-250 t 0-80 t ZB 15-24 m 9,60 m 360° DIN/ISO

78 m + 36 m		78 m + 60 m				
SWSL		SFSL				
0 t	80 t-450 t					
	85°	85°	75°	65°	55°	45°
m	t	t	t	t	t	t
17	-	313,0*	-	-	-	-
18	-	313,0*	-	-	-	-
20	-	308,0*	-	-	-	-
22	190,0	321,0	-	-	-	307,0
24	175,5	317,0	-	-	-	307,0
26	162,5	312,0	-	-	-	307,0
28	151,5	305,0	-	-	-	307,0
30	142,0	298,0	-	-	-	307,0
34	124,0	284,0	-	-	-	303,0
38	106,5	271,0	-	-	-	299,0
40	99,4	259,0	312,0	-	-	293,0
42	92,8	241,0	296,0	-	-	290,0
44	86,7	225,0	282,0	-	-	274,0
46	-	-	268,0	-	-	258,0
50	-	-	243,0	-	-	231,0
54	-	-	222,0	-	-	208,0
58	-	-	205,0	190,5	-	188,0
62	-	-	-	176,5	-	171,0
66	-	-	-	164,0	-	156,0
70	-	-	-	153,0	-	142,0
74	-	-	-	-	-	130,0
78	-	-	-	-	123,5	119,0
82	-	-	-	-	116,0	109,0
86	-	-	-	-	-	97,0
90	-	-	-	-	-	85,0
94	-	-	-	-	-	74,0
98	-	-	-	-	-	66,5
102	-	-	-	-	-	57,5
106	-	-	-	-	-	-

78 m + 48 m		78 m + 72 m				
SWSL		SFSL				
0 t	80 t-450 t					
	85°	85°	75°	65°	55°	45°
m	t	t	t	t	t	t
19	-	252,0*	-	-	-	-
20	-	252,0*	-	-	-	-
22	-	249,0*	-	-	-	-
24	164,5	257,0	-	-	-	-
26	152,5	256,0	-	-	-	245,0
28	142,0	253,0	-	-	-	245,0
30	133,0	250,0	-	-	-	245,0
34	117,5	242,0	-	-	-	245,0
38	104,0	233,0	-	-	-	245,0
42	90,2	224,0	-	-	-	242,0
46	79,0	215,0	255,0	-	-	238,0
50	69,7	201,0	241,0	-	-	228,0
54	61,8	180,0	220,0	-	-	211,0
58	-	-	202,0	-	-	191,0
62	-	-	187,5	-	-	174,0
66	-	-	174,0	160,5	-	158,0
70	-	-	-	149,5	-	145,0
74	-	-	-	140,0	-	132,0
78	-	-	-	131,5	-	121,0
82	-	-	-	123,5	-	111,0
86	-	-	-	-	105,5	102,0
90	-	-	-	-	100,0	94,5
94	-	-	-	-	94,9	84,0
98	-	-	-	-	-	74,0
102	-	-	-	-	-	64,5
106	-	-	-	-	-	57,0
110	-	-	-	-	-	51,0
114	-	-	-	-	-	42,7
118	-	-	-	-	-	-
122	-	-	-	-	-	-

SWSL / SFSL15° 定格総荷重

170-250 t 0-80 t ZB 15-24 m 9,60 m 360° DIN/ISO

		SWSL						SFSL
		0 t		80 t-450 t				
		85°	85°	75°	65°	55°	45°	
m	t	t	t	t	t	t	t	t
28	-	124,5*	-	-	-	-	-	-
30	-	124,0*	-	-	-	-	-	-
34	95,1	125,0	-	-	-	-	-	-
38	84,2	124,0	-	-	-	-	121,0	-
42	75,0	123,0	-	-	-	-	121,0	-
46	67,2	121,5	-	-	-	-	121,0	-
50	60,5	119,5	-	-	-	-	121,0	-
54	54,6	117,5	-	-	-	-	121,0	-
58	48,4	115,5	-	-	-	-	121,0	-
62	42,7	113,5	119,5	-	-	-	121,0	-
66	37,7	111,5	119,0	-	-	-	118,0	-
70	33,3	109,5	119,0	-	-	-	115,0	-
74	29,3	107,0	118,0	-	-	-	112,0	-
78	25,8	105,0	118,0	-	-	-	110,0	-
82	22,7	99,4	117,0	-	-	-	108,0	-
86	19,8	88,4	117,0	105,5	-	-	106,0	-
90	17,2	76,7	113,0	102,0	-	-	100,0	-
94	-	-	104,0	96,6	-	-	92,0	-
98	-	-	96,4	91,4	-	-	85,0	-
102	-	-	87,8	86,7	-	-	78,5	-
106	-	-	-	82,3	-	-	72,0	-
110	-	-	-	78,2	65,5	-	66,5	-
114	-	-	-	74,4	61,8	-	60,5	-
118	-	-	-	-	58,3	-	54,0	-
122	-	-	-	-	55,1	-	47,6	-
126	-	-	-	-	52,1	-	41,5	-
130	-	-	-	-	-	35,5	35,5	-
134	-	-	-	-	-	33,6	31,3	-
138	-	-	-	-	-	31,8	27,4	-
142	-	-	-	-	-	-	21,9	-
146	-	-	-	-	-	-	16,4	-
150	-	-	-	-	-	-	10,8	-
154	-	-	-	-	-	-	-	-

備考
表示されたメインブーム角度 87° 85° 75° 65° 55° 45° 以外の中間角度での定格総荷重はクレーンのコントロールシステム IC-1 で計算されます。
★メインブーム角度 87°

SWSL / SFSL15° 定格総荷重

170-250 t 0-80 t ZB 15-24 m 9,60 m 360° DIN/ISO

		SWSL						SFSL
		0 t		80 t-450 t				
		85°	85°	75°	65°	55°	45°	
m	t	t	t	t	t	t	t	t
34	-	72,1*	-	-	-	-	-	-
38	-	71,4*	-	-	-	-	-	-
40	67,3	71,5	-	-	-	-	-	-
42	63,9	71,4	-	-	-	-	-	-
46	56,7	70,7	-	-	-	-	69,5	-
50	50,5	69,8	-	-	-	-	69,5	-
54	45,0	68,9	-	-	-	-	69,0	-
58	40,2	67,9	-	-	-	-	69,0	-
62	35,9	66,8	-	-	-	-	68,5	-
66	32,1	65,6	-	-	-	-	67,5	-
70	28,6	64,5	-	-	-	-	67,0	-
74	24,7	63,3	63,8	-	-	-	66,0	-
78	21,2	62,1	63,8	-	-	-	65,0	-
82	18,0	60,8	63,8	-	-	-	63,5	-
86	15,1	59,3	63,8	-	-	-	62,5	-
90	12,5	57,6	63,7	-	-	-	61,5	-
94	10,1	55,9	63,5	-	-	-	60,5	-
98	7,9	54,2	63,3	-	-	-	59,5	-
102	5,9	52,5	62,8	54,2	-	-	58,5	-
106	-	50,8	62,4	54,2	-	-	57,5	-
110	-	49,1	61,7	54,1	-	-	56,0	-
114	-	46,2	60,7	54,1	-	-	55,0	-
118	-	-	59,9	54,1	-	-	54,0	-
122	-	-	59,2	54,0	-	-	51,5	-
126	-	-	54,2	54,0	45,5	-	48,6	-
130	-	-	-	54,0	42,7	-	43,3	-
134	-	-	-	52,9	40,1	-	38,1	-
138	-	-	-	50,4	37,6	-	33,1	-
142	-	-	-	-	35,3	-	28,2	-
146	-	-	-	-	33,1	-	24,1	-
150	-	-	-	-	31,0	20,3	21,6	-
154	-	-	-	-	-	18,7	17,2	-
158	-	-	-	-	-	17,1	12,9	-
162	-	-	-	-	-	15,5	8,7	-
166	-	-	-	-	-	-	-	-

備考
表示されたメインブーム角度 87° 85° 75° 65° 55° 45° 以外の中間角度での定格総荷重はクレーンのコントロールシステム IC-1 で計算されます。
★メインブーム角度 87°

		SWSL						SFSL
		0 t		80 t-450 t				
		85°	85°	75°	65°	55°	45°	
m	t	t	t	t	t	t	t	t
17	-	285,0*	-	-	-	-	-	-
18	-	285,0*	-	-	-	-	-	-
20	-	281,0*	-	-	-	-	-	-
22	181,5	292,0	-	-	-	-	279,0	-
24	168,0	288,0	-	-	-	-	279,0	-
26	156,0	284,0	-	-	-	-	279,0	-
28	145,5	278,0	-	-	-	-	279,0	-
30	136,0	273,0	-	-	-	-	279,0	-
34	120,5	261,0	-	-	-	-	277,0	-
38	104,5	251,0	-	-	-	-	272,0	-
42	90,7	240,0	287,0	-	-	-	268,0	-
44	84,8	229,0	277,0	-	-	-	261,5	-
46	-	-	264,0	-	-	-	255,0	-
50	-	-	239,0	-	-	-	228,0	-
54	-	-	219,0	-	-	-	205,0	-
58	-	-	201,0	-	-	-	185,0	-
62	-	-	-	171,0	-	-	168,0	-
66	-	-	-	159,5	-	-	152,0	-
70	-	-	-	148,5	-	-	139,0	-
74	-	-	-	-	-	-	127,0	-
78	-	-	-	-	117,5	-	116,0	-
82	-	-	-	-	110,5	-	106,0	-
86	-	-	-	-	105,0	-	97,0	-
90	-	-	-	-	-	-	86,0	-
94	-	-	-	-	-	-	75,5	-
98	-	-	-	-	-	-	65,0	-
102	-	-	-	-	-	-	57,5	-
106	-	-	-	-	-	-	50,5	-
110	-	-	-	-	-	-	41,1	-

		SWSL						SFSL
		0 t		80 t-450 t				
		85°	85°	75°	65°	55°	45°	
m	t	t	t	t	t	t	t	t
20	-	229,0*	-	-	-	-	-	-
22	-	227,0*	-	-	-	-	-	-
24	157,0	233,0	-	-	-	-	-	-
26	146,0	233,0	-	-	-	-	224,0	-
28	136,0	231,0	-	-	-	-	224,0	-
30	127,5	228,0	-	-	-	-	224,0	-
34	112,5	221,0	-	-	-	-	224,0	-
38	100,5	214,0	-	-	-	-	224,0	-
42	88,1	206,0	-	-	-	-	221,0	-
46	77,0	199,5	-	-	-	-	218,0	-
48	72,2	196,0	230,0	-	-	-	213,5	-
50	67,9	192,5	230,0	-	-	-	211,0	-
54	60,1	180,0	216,0	-	-	-	204,0	-
58	-	-	199,0	-	-	-	188,0	-
62	-	-	184,0	-	-	-	170,0	-
66	-	-	171,0	-	-	-	155,0	-
70	-	-	159,5	144,5	-	-	141,0	-
74	-	-	-	135,5	-	-	129,0	-
78	-	-	-	127,5	-	-	118,0	-
82	-	-	-	120,0	-	-	108,0	-
86	-	-	-	-	-	-	99,5	-
90	-	-	-	-	94,6	-	91,0	-
94	-	-	-	-	89,7	-	83,5	-
98	-	-	-	-	-	-	74,0	-
102	-	-	-	-	-	-	65,0	-
106	-	-	-	-	-	-	56,5	-
110	-	-	-	-	-	-	48,6	-
114	-	-	-	-	-	-	43,9	-
118	-	-	-	-	-	-	36,5	-
122	-	-	-	-	-	-	28,6	-

SWSL / SFSL15° 定格総荷重

170-250 t 0-80 t ZB 15-24 m 9,60 m 360° DIN/ISO

84 m + 60 m

m	SWSL						SFSL
	0 t		80 t-450 t				t
	85°	85°	75°	65°	55°	45°	
24	-	184,0*	-	-	-	-	-
26	-	182,5*	-	-	-	-	-
28	127,0	187,5	-	-	-	-	-
30	119,0	187,0	-	-	-	-	180,0
34	105,0	184,0	-	-	-	-	180,0
38	93,6	179,5	-	-	-	-	180,0
42	84,0	175,0	-	-	-	-	180,0
46	75,8	170,0	-	-	-	-	180,0
50	68,4	165,0	-	-	-	-	177,0
54	60,4	160,0	185,5	-	-	-	174,0
58	53,6	155,5	183,0	-	-	-	169,0
62	47,7	150,5	181,5	-	-	-	163,0
66	42,6	138,0	172,0	-	-	-	159,0
70	-	-	160,0	-	-	-	146,0
74	-	-	149,5	-	-	-	133,0
78	-	-	140,0	125,5	-	-	122,0
82	-	-	132,0	118,0	-	-	112,0
86	-	-	-	111,5	-	-	103,0
90	-	-	-	105,5	-	-	95,0
94	-	-	-	100,0	-	-	87,0
98	-	-	-	-	82,6	-	80,0
102	-	-	-	-	78,4	-	73,5
106	-	-	-	-	74,4	-	66,0
110	-	-	-	-	-	-	58,0
114	-	-	-	-	-	50,0	50,5
118	-	-	-	-	-	47,1	43,2
122	-	-	-	-	-	-	38,0
126	-	-	-	-	-	-	33,0
130	-	-	-	-	-	-	26,1
134	-	-	-	-	-	-	19,1
138	-	-	-	-	-	-	-

備考

表示されたメインブーム角度 87° 85° 75° 65° 55° 45° 以外の中間角度での定格総荷重はクレーンのコントロールシステム IC-1 で計算されます。

★メインブーム角度 87°

SWSL / SFSL15° 定格総荷重

170-250 t 0-80 t ZB 15-24 m 9,60 m 360° DIN/ISO

84 m + 84 m

m	SWSL						SFSL
	0 t		80 t-450 t				t
	85°	85°	75°	65°	55°	45°	
28	-	117,0*	-	-	-	-	-
30	-	116,5*	-	-	-	-	-
34	90,5	117,5	-	-	-	-	-
38	80,1	117,0	-	-	-	-	114,0
42	71,3	115,5	-	-	-	-	114,0
46	63,8	114,0	-	-	-	-	114,0
50	57,3	112,5	-	-	-	-	114,0
54	51,7	110,5	-	-	-	-	114,0
58	46,7	108,5	-	-	-	-	114,0
62	41,3	106,5	112,5	-	-	-	114,0
66	36,4	104,5	112,5	-	-	-	112,0
70	32,0	102,5	112,0	-	-	-	109,0
74	28,2	100,0	111,0	-	-	-	106,0
78	24,7	98,0	111,0	-	-	-	103,0
82	21,6	95,8	111,0	-	-	-	101,0
86	18,8	90,1	110,0	-	-	-	99,5
90	16,2	78,6	109,5	97,8	-	-	97,0
94	-	-	105,0	92,4	-	-	89,5
98	-	-	99,5	87,4	-	-	82,0
102	-	-	92,1	82,8	-	-	75,5
106	-	-	80,8	78,6	-	-	69,5
110	-	-	-	74,7	-	-	63,5
114	-	-	-	71,0	57,9	-	58,5
118	-	-	-	67,7	54,5	-	52,5
122	-	-	-	-	51,4	-	46,7
126	-	-	-	-	48,5	-	40,8
130	-	-	-	-	45,8	-	35,0
134	-	-	-	-	-	29,7	29,5
138	-	-	-	-	-	28,2	26,3
142	-	-	-	-	-	26,8	21,9
146	-	-	-	-	-	-	16,7
150	-	-	-	-	-	-	11,6
154	-	-	-	-	-	-	6,4

備考

表示されたメインブーム角度 87° 85° 75° 65° 55° 45° 以外の中間角度での定格総荷重はクレーンのコントロールシステム IC-1 で計算されます。

★メインブーム角度 87°

84 m + 96 m

m	SWSL						SFSL
	0 t		80 t-450 t				t
	85°	85°	75°	65°	55°	45°	
32	-	88,9*	-	-	-	-	-
34	-	88,2*	-	-	-	-	-
38	74,1	88,6	-	-	-	-	-
42	65,7	87,8	-	-	-	-	86,0
46	58,5	86,8	-	-	-	-	86,0
50	52,3	85,6	-	-	-	-	86,0
54	46,9	84,3	-	-	-	-	86,0
58	42,1	82,7	-	-	-	-	85,5
62	37,8	81,0	-	-	-	-	85,0
66	34,0	79,4	-	-	-	-	84,5
70	29,6	77,8	81,7	-	-	-	84,0
74	25,8	76,1	81,7	-	-	-	82,0
78	22,3	74,5	81,7	-	-	-	79,5
82	19,2	72,9	81,6	-	-	-	78,5
86	16,4	71,2	80,8	-	-	-	77,0
90	13,8	69,6	80,3	-	-	-	76,0
94	11,5	67,9	79,3	-	-	-	74,5
98	9,3	66,3	78,7	70,7	-	-	73,5
102	7,3	61,3	77,8	70,3	-	-	72,0
106	-	-	76,8	70,3	-	-	70,5
110	-	-	75,3	70,3	-	-	64,5
114	-	-	72,6	67,8	-	-	59,0
118	-	-	-	64,4	-	-	54,0
122	-	-	-	61,2	47,9	-	49,7
126	-	-	-	58,3	45,1	-	44,4
130	-	-	-	55,5	42,4	-	38,9
134	-	-	-	-	39,8	-	33,7
138	-	-	-	-	37,5	-	28,6
142	-	-	-	-	35,2	23,6	24,2
146	-	-	-	-	-	21,8	21,5
150	-	-	-	-	-	20,1	16,9
154	-	-	-	-	-	18,5	12,4
158	-	-	-	-	-	-	7,9

SWSL / SFSL15° 定格総荷重

170-250 t 0-80 t ZB 15-24 m 9,60 m 360° DIN/ISO

84 m + 108 m

m	SWSL						SFSL
	0 t		80 t-450 t				t
	85°	85°	75°	65°	55°	45°	
34	-	68,0*	-	-	-	-	-
38	-	67,3*	-	-	-	-	-
40	63,2	67,5	-	-	-	-	-
42	60,3	67,5	-	-	-	-	-
46	53,4	66,8	-	-	-	-	65,5
50	47,4	66,0	-	-	-	-	65,5
54	42,2	65,2	-	-	-	-	65,5
58	37,6	64,2	-	-	-	-	65,0
62	33,5	63,1	-	-	-	-	65,0
66	29,8	62,0	-	-	-	-	64,0
70	26,5	60,9	-	-	-	-	63,5
74	23,5	59,8	60,4	-	-	-	63,0
78	20,1	58,7	60,4	-	-	-	62,0
82	16,9	57,5	60,4	-	-	-	60,5
86	14,1	56,3	60,4	-	-	-	59,5
90	11,5	54,9	60,4	-	-	-	58,5
94	9,2	53,6	60,3	-	-	-	57,5
98	7,1	52,2	60,2	-	-	-	56,5
102	5,1	50,9	59,6	51,1	-	-	55,5
106	-	49,5	59,4	50,9	-	-	54,5
110	-	48,2	59,2	50,9	-	-	53,5
114	-	46,8	58,5	50,9	-	-	52,5
118	-	-	58,2	50,9	-	-	51,5
122	-	-	57,8	50,7	-	-	50,0
126	-	-	57,1	50,7	-	-	46,0
130	-	-	-	50,7	39,1	-	41,8
134	-	-	-	49,9	36,6	-	36,8
138	-	-	-	47,5	34,2	-	31,9
142	-	-	-	45,2	32,0	-	27,1
146	-	-	-	-	29,9	-	22,6
150	-	-	-	-	27,9	-	19,1
154	-	-	-	-	26,0	15,0	15,7
158	-	-	-	-	-	13,5	12,1
162	-	-	-	-	-	12,0	8,1
166	-	-	-	-	-	10,7	-

備考

表示されたメインブーム角度 87° 85° 75° 65° 55° 45° 以外の中間角度での定格総荷重はクレーンのコントロールシステム IC-1 で計算されます。

★メインブーム角度 87°

SWSL / SFSL15° 定格総荷重

170-250 t 0-80 t ZB 15-24 m 9,60 m 360° DIN/ISO

90 m + 48 m

m	SWSL						SFSL
	0 t		80 t-450 t				t
	85°	85°	75°	65°	55°	45°	
20	-	209,0*	-	-	-	-	-
22	-	208,0*	-	-	-	-	-
24	-	206,0*	-	-	-	-	-
26	139,5	213,0	-	-	-	-	204,0
28	130,5	211,0	-	-	-	-	204,0
30	122,0	208,0	-	-	-	-	204,0
34	108,0	203,0	-	-	-	-	204,0
38	96,4	196,0	-	-	-	-	204,0
42	86,0	189,0	-	-	-	-	204,0
46	75,1	183,0	-	-	-	-	202,0
48	70,4	180,0	210,0	-	-	-	198,0
50	66,0	177,5	210,0	-	-	-	197,0
54	58,4	171,5	205,0	-	-	-	189,0
58	-	-	196,0	-	-	-	183,0
62	-	-	181,0	-	-	-	167,0
66	-	-	168,0	-	-	-	152,0
70	-	-	156,5	139,0	-	-	138,0
74	-	-	-	130,5	-	-	126,0
78	-	-	-	122,5	-	-	115,0
82	-	-	-	115,5	-	-	105,0
86	-	-	-	109,0	-	-	96,0
90	-	-	-	-	88,9	-	88,0
94	-	-	-	-	84,3	-	80,5
98	-	-	-	-	80,0	-	73,5
102	-	-	-	-	-	-	65,0
106	-	-	-	-	-	-	56,5
110	-	-	-	-	-	-	48,8
114	-	-	-	-	-	-	41,2
118	-	-	-	-	-	-	36,4
122	-	-	-	-	-	-	30,5
126	-	-	-	-	-	-	23,3

備考

表示されたメインブーム角度 87° 85° 75° 65° 55° 45° 以外の中間角度での定格総荷重はクレーンのコントロールシステム IC-1 で計算されます。

★メインブーム角度 87°

90 m + 60 m

m	SWSL						SFSL
	0 t		80 t-450 t				t
	85°	85°	75°	65°	55°	45°	
24	-	169,0*	-	-	-	-	-
26	-	167,5*	-	-	-	-	-
28	121,5	171,5	-	-	-	-	-
30	113,5	171,5	-	-	-	-	165,0
34	100,5	168,5	-	-	-	-	165,0
38	89,5	164,5	-	-	-	-	165,0
42	80,3	160,0	-	-	-	-	165,0
46	72,4	155,5	-	-	-	-	165,0
50	65,7	150,5	-	-	-	-	165,0
54	58,9	146,5	169,5	-	-	-	163,0
58	52,2	142,5	168,0	-	-	-	157,0
62	46,4	138,5	164,5	-	-	-	152,0
66	41,3	134,5	162,0	-	-	-	147,0
70	-	-	157,5	-	-	-	143,0
74	-	-	147,0	-	-	-	130,0
78	-	-	138,0	120,5	-	-	119,0
82	-	-	129,5	113,5	-	-	109,0
86	-	-	-	107,0	-	-	100,0
90	-	-	-	101,0	-	-	92,0
94	-	-	-	96,1	-	-	84,5
98	-	-	-	91,3	-	-	77,0
102	-	-	-	-	73,5	-	70,5
106	-	-	-	-	69,8	-	64,5
110	-	-	-	-	66,3	-	57,5
114	-	-	-	-	-	-	50,0
118	-	-	-	-	-	42,7	43,3
122	-	-	-	-	-	40,2	36,6
126	-	-	-	-	-	-	31,9
130	-	-	-	-	-	-	27,1
134	-	-	-	-	-	-	20,8
138	-	-	-	-	-	-	14,4

SWSL / SFSL15° 定格総荷重

170-250 t 0-80 t ZB 15-24 m 9,60 m 360° DIN/ISO

		SWSL						SFSL
		80 t-450 t						0 t
		85°	85°	75°	65°	55°	45°	
90 m + 72 m	m	t	t	t	t	t	t	
	26	-	135,5*	-	-	-	-	
	28	-	135,0*	-	-	-	-	
	30	-	134,0*	-	-	-	-	
	32	98,4	137,5	-	-	-	-	
	34	92,3	137,0	-	-	-	132,0	
	38	81,9	135,5	-	-	-	132,0	
	42	73,1	133,0	-	-	-	132,0	
	46	65,6	130,0	-	-	-	132,0	
	50	59,2	127,0	-	-	-	132,0	
	54	53,5	123,5	-	-	-	132,0	
	58	47,8	120,5	134,5	-	-	132,0	
	62	42,2	117,5	134,5	-	-	129,0	
	66	37,3	114,5	133,0	-	-	125,0	
	70	33,0	112,0	132,5	-	-	121,0	
	74	29,2	109,0	129,5	-	-	119,0	
	78	25,7	103,0	128,0	-	-	116,0	
	82	-	-	124,5	-	-	110,0	
	86	-	-	117,5	102,5	-	101,0	
	90	-	-	111,0	97,0	-	93,0	
	94	-	-	105,0	91,7	-	85,0	
	98	-	-	-	86,8	-	78,0	
	102	-	-	-	82,3	-	71,5	
	106	-	-	-	78,2	-	65,5	
	110	-	-	-	74,5	60,8	59,5	
	114	-	-	-	-	57,3	54,0	
	118	-	-	-	-	54,1	47,4	
	122	-	-	-	-	51,1	41,2	
	126	-	-	-	-	-	35,1	
	130	-	-	-	-	-	30,5	
	134	-	-	-	-	-	29,0	
	138	-	-	-	-	-	26,1	
	142	-	-	-	-	-	21,0	
	146	-	-	-	-	-	15,6	
	150	-	-	-	-	-	11,7	
	154	-	-	-	-	-	6,9	

備考
表示されたメインブーム角度 87° 85° 75° 65° 55° 45° 以外の中間角度での定格総荷重はクレーンのコントロールシステム IC-1 で計算されます。
★メインブーム角度 87°

SWSL / SFSL15° 定格総荷重

170-250 t 0-80 t ZB 15-24 m 9,60 m 360° DIN/ISO

		SWSL						SFSL
		80 t-450 t						0 t
		85°	85°	75°	65°	55°	45°	
90 m + 96 m	m	t	t	t	t	t	t	
	32	-	83,2*	-	-	-	-	
	34	-	82,9*	-	-	-	-	
	38	70,1	83,1	-	-	-	-	
	42	62,1	82,6	-	-	-	80,5	
	46	55,2	81,7	-	-	-	80,5	
	50	49,3	80,6	-	-	-	80,5	
	54	44,1	79,3	-	-	-	80,5	
	58	39,5	77,8	-	-	-	80,5	
	62	35,4	76,3	-	-	-	80,0	
	66	31,7	74,7	-	-	-	79,5	
	70	28,4	73,2	77,1	-	-	79,5	
	74	24,6	71,7	77,1	-	-	78,0	
	78	21,2	70,1	77,1	-	-	76,0	
	82	18,1	68,6	77,1	-	-	73,5	
	86	15,4	67,1	76,4	-	-	72,5	
	90	12,9	65,6	76,0	-	-	71,0	
	94	10,5	64,1	75,6	-	-	70,0	
	98	8,4	62,6	74,4	66,6	-	68,5	
	102	6,5	61,1	73,8	66,2	-	67,0	
	106	-	-	73,1	66,2	-	66,0	
	110	-	-	71,5	66,2	-	62,0	
	114	-	-	70,7	64,3	-	56,5	
	118	-	-	67,4	61,1	-	51,5	
	122	-	-	-	58,0	-	47,2	
	126	-	-	-	55,2	41,2	42,8	
	130	-	-	-	52,5	38,7	37,6	
	134	-	-	-	50,0	36,3	32,4	
	138	-	-	-	-	34,0	27,5	
	142	-	-	-	-	31,8	22,7	
	146	-	-	-	-	29,8	18,6	
	150	-	-	-	-	-	15,6	
	154	-	-	-	-	-	14,1	
	158	-	-	-	-	-	12,7	
	162	-	-	-	-	-	-	
	166	-	-	-	-	-	-	
	170	-	-	-	-	-	-	
	174	-	-	-	-	-	-	

備考
表示されたメインブーム角度 87° 85° 75° 65° 55° 45° 以外の中間角度での定格総荷重はクレーンのコントロールシステム IC-1 で計算されます。
★メインブーム角度 87°

SWSL / SFSL15° 定格総荷重

170-250 t 0-80 t ZB 15-24 m 9,60 m 360° DIN/ISO

		SWSL						SFSL
		0 t						80 t-450 t
		85°	85°	75°	65°	55°	45°	t
m	t	t	t	t	t	t	t	t
18	-	234,0*	-	-	-	-	-	-
20	-	232,0*	-	-	-	-	-	-
22	165,5	238,0	-	-	-	-	-	230,0
24	153,5	238,0	-	-	-	-	-	230,0
26	142,5	234,0	-	-	-	-	-	230,0
28	133,0	230,0	-	-	-	-	-	230,0
30	125,0	226,0	-	-	-	-	-	230,0
34	110,5	217,0	-	-	-	-	-	230,0
38	99,0	209,0	-	-	-	-	-	230,0
42	86,4	202,0	-	-	-	-	-	227,0
46	75,3	195,0	230,0	-	-	-	-	221,0
50	-	-	226,0	-	-	-	-	211,0
54	-	-	212,0	-	-	-	-	198,0
58	-	-	195,0	-	-	-	-	178,0
62	-	-	180,0	-	-	-	-	161,0
66	-	-	-	147,5	-	-	-	146,0
70	-	-	-	138,0	-	-	-	132,0
74	-	-	-	129,5	-	-	-	120,0
78	-	-	-	122,0	-	-	-	109,0
82	-	-	-	-	-	-	-	99,5
86	-	-	-	-	92,7	-	-	90,5
90	-	-	-	-	87,8	-	-	82,0
94	-	-	-	-	-	-	-	74,5
98	-	-	-	-	-	-	-	65,5
102	-	-	-	-	-	56,8	56,5	-
106	-	-	-	-	-	53,5	48,2	-
110	-	-	-	-	-	-	40,2	-
114	-	-	-	-	-	-	36,1	-
118	-	-	-	-	-	-	28,4	-
122	-	-	-	-	-	-	-	-
126	-	-	-	-	-	-	-	-

		SWSL						SFSL
		0 t						80 t-450 t
		85°	85°	75°	65°	55°	45°	t
m	t	t	t	t	t	t	t	t
20	-	190,0*	-	-	-	-	-	-
22	-	190,0*	-	-	-	-	-	-
24	-	187,5*	-	-	-	-	-	-
26	133,0	193,0	-	-	-	-	-	186,0
28	124,0	192,0	-	-	-	-	-	186,0
30	116,5	190,0	-	-	-	-	-	186,0
34	103,0	184,5	-	-	-	-	-	186,0
38	92,0	178,0	-	-	-	-	-	186,0
42	82,8	172,0	-	-	-	-	-	186,0
46	73,0	166,0	-	-	-	-	-	183,0
50	64,1	161,0	189,0	-	-	-	-	181,0
54	56,5	155,5	187,5	-	-	-	-	176,0
58	-	-	182,0	-	-	-	-	169,0
62	-	-	177,5	-	-	-	-	164,0
66	-	-	165,0	-	-	-	-	149,0
70	-	-	153,5	-	-	-	-	135,0
74	-	-	143,5	125,0	-	-	-	123,0
78	-	-	-	117,0	-	-	-	112,0
82	-	-	-	110,5	-	-	-	102,0
86	-	-	-	104,0	-	-	-	93,0
90	-	-	-	98,9	-	-	-	84,5
94	-	-	-	-	78,3	-	-	77,0
98	-	-	-	-	74,2	-	-	70,0
102	-	-	-	-	70,6	-	-	63,0
106	-	-	-	-	-	-	-	55,5
110	-	-	-	-	-	-	-	47,9
114	-	-	-	-	-	-	-	40,7
118	-	-	-	-	-	-	-	33,8
122	-	-	-	-	-	-	-	30,3
126	-	-	-	-	-	-	-	23,8
130	-	-	-	-	-	-	-	17,3

備考

表示されたメインブーム角度 87° 85° 75° 65° 55° 45° 以外の中間角度での定格総荷重はクレーンのコントロールシステム IC-1 で計算されます。

★メインブーム角度 87°

SWSL / SFSL15° 定格総荷重

170-250 t 0-80 t ZB 15-24 m 9,60 m 360° DIN/ISO

		SWSL						SFSL
		0 t						80 t-450 t
		85°	85°	75°	65°	55°	45°	t
m	t	t	t	t	t	t	t	t
24	-	154,5*	-	-	-	-	-	-
26	-	153,0*	-	-	-	-	-	-
28	-	151,5*	-	-	-	-	-	-
30	108,0	156,5	-	-	-	-	-	150,0
34	95,6	153,5	-	-	-	-	-	150,0
38	85,1	150,0	-	-	-	-	-	150,0
42	76,3	145,5	-	-	-	-	-	150,0
46	68,9	141,5	-	-	-	-	-	150,0
50	62,4	137,0	-	-	-	-	-	150,0
54	56,8	133,0	-	-	-	-	-	148,0
58	50,5	129,0	152,5	-	-	-	-	146,0
62	44,8	125,5	150,5	-	-	-	-	140,0
66	39,8	121,5	148,0	-	-	-	-	136,0
70	-	-	143,5	-	-	-	-	132,0
74	-	-	140,5	-	-	-	-	127,0
78	-	-	135,0	-	-	-	-	116,0
82	-	-	127,0	108,5	-	-	-	106,0
86	-	-	-	102,0	-	-	-	97,0
90	-	-	-	96,8	-	-	-	89,0
94	-	-	-	91,6	-	-	-	81,0
98	-	-	-	86,9	-	-	-	74,0
102	-	-	-	-	68,0	-	-	67,5
106	-	-	-	-	64,5	-	-	61,5
110	-	-	-	-	61,3	-	-	55,5
114	-	-	-	-	58,0	-	-	48,9
118	-	-	-	-	-	-	-	42,2
122	-	-	-	-	-	35,1	35,8	-
126	-	-	-	-	-	32,9	29,5	-
130	-	-	-	-	-	-	26,3	-
134	-	-	-	-	-	-	20,7	-
138	-	-	-	-	-	-	14,9	-
142	-	-	-	-	-	-	9,1	-
146	-	-	-	-	-	-	-	-

		SWSL						SFSL
		0 t						80 t-450 t
		85°	85°	75°	65°	55°	45°	t
m	t	t	t	t	t	t	t	t
26	-	124,5*	-	-	-	-	-	-
28	-	123,5*	-	-	-	-	-	-
30	-	122,5*	-	-	-	-	-	-
32	93,3	125,5	-	-	-	-	-	-
34	87,5	125,0	-	-	-	-	-	121,0
38	77,6	123,5	-	-	-	-	-	121,0
42	69,3	121,0	-	-	-	-	-	121,0
46	62,1	118,5	-	-	-	-	-	121,0
50	55,9	115,0	-	-	-	-	-	121,0
54	50,5	112,0	-	-	-	-	-	121,0
58	45,8	109,0	-	-	-	-	-	121,0
62	40,7	106,0	121,0	-	-	-	-	119,0
66	35,9	103,5	121,0	-	-	-	-	116,0
70	31,7	100,5	119,5	-	-	-	-	111,0
74	27,9	97,9	118,0	-	-	-	-	108,0
78	24,5	95,2	115,5	-	-	-	-	105,0
82	-	-	112,5	-	-	-	-	103,0
86	-	-	110,5	-	-	-	-	98,5
90	-	-	108,5	92,3	-	-	-	90,0
94	-	-	102,5	87,2	-	-	-	82,5
98	-	-	-	82,5	-	-	-	75,0
102	-	-	-	-	78,2	-	-	68,5
106	-	-	-	-	74,2	-	-	62,5
110	-	-	-	-	70,6	-	-	56,5
114	-	-	-	-	-	52,6	-	51,5
118	-	-	-	-	-	49,5	-	45,6
122	-	-	-	-	-	46,6	-	39,6
126	-	-	-	-	-	43,9	-	33,7
130	-	-	-	-	-	-	-	28,1
134	-	-	-	-	-	-	24,5	23,6
138	-	-	-	-	-	-	22,7	19,5
142	-	-	-	-	-	-	-	14,9
146	-	-	-	-	-	-	-	9,9

備考

表示されたメインブーム角度 87° 85° 75° 65° 55° 45° 以外の中間角度での定格総荷重はクレーンのコントロールシステム IC-1 で計算されます。

★メインブーム角度 87°

SWSL / SFSL15° 定格総荷重

170-250 t 0-80 t ZB 15-24 m 9,60 m 360° DIN/ISO

		SWSL						SFSL
		0 t		80 t-450 t				
		85°	85°	75°	65°	55°	45°	
m	t	t	t	t	t	t	t	
30	-	99,9*	-	-	-	-	-	
34	-	98,4*	-	-	-	-	-	
36	76,3	100,5	-	-	-	-	-	
38	71,7	100,5	-	-	-	-	97,0	
42	63,8	99,2	-	-	-	-	97,0	
46	57,0	97,7	-	-	-	-	97,0	
50	51,0	95,9	-	-	-	-	97,0	
54	45,9	93,9	-	-	-	-	97,0	
58	41,3	91,7	-	-	-	-	97,0	
62	37,3	89,6	-	-	-	-	97,0	
66	33,6	87,4	96,5	-	-	-	97,0	
70	29,5	85,4	96,5	-	-	-	96,0	
74	25,8	83,3	95,9	-	-	-	92,0	
78	22,4	81,3	95,7	-	-	-	89,5	
82	19,4	79,2	94,0	-	-	-	87,0	
86	16,7	77,2	93,1	-	-	-	85,5	
90	14,2	75,1	92,2	-	-	-	83,5	
94	-	-	89,6	82,7	-	-	82,0	
98	-	-	88,1	79,1	-	-	77,0	
102	-	-	86,6	74,8	-	-	70,0	
106	-	-	85,1	70,9	-	-	64,0	
110	-	-	-	67,2	-	-	58,0	
114	-	-	-	63,8	-	-	53,0	
118	-	-	-	60,7	-	-	48,0	
122	-	-	-	57,8	43,0	-	43,3	
126	-	-	-	-	40,4	-	37,8	
130	-	-	-	-	37,9	-	32,4	
134	-	-	-	-	35,6	-	27,2	
138	-	-	-	-	33,4	-	22,2	
142	-	-	-	-	-	17,2	17,7	
146	-	-	-	-	-	15,7	14,0	
150	-	-	-	-	-	14,3	10,5	
154	-	-	-	-	-	-	6,1	
158	-	-	-	-	-	-	-	
162	-	-	-	-	-	-	-	

		SWSL						SFSL
		0 t		80 t-450 t				
		85°	85°	75°	65°	55°	45°	
m	t	t	t	t	t	t	t	
32	-	77,7*	-	-	-	-	-	
34	-	77,4*	-	-	-	-	-	
38	65,9	77,6	-	-	-	-	-	
42	58,3	77,2	-	-	-	-	75,0	
46	51,7	76,4	-	-	-	-	75,0	
50	46,1	75,4	-	-	-	-	75,0	
54	41,1	74,2	-	-	-	-	75,0	
58	36,7	72,8	-	-	-	-	75,0	
62	32,8	71,3	-	-	-	-	75,0	
66	29,2	69,9	-	-	-	-	74,5	
70	26,1	68,4	72,1	-	-	-	74,5	
74	23,2	66,9	72,1	-	-	-	74,0	
78	20,0	65,5	72,1	-	-	-	71,5	
82	17,0	64,1	72,1	-	-	-	69,5	
86	14,3	62,7	71,6	-	-	-	67,5	
90	11,8	61,3	71,2	-	-	-	66,0	
94	9,5	59,9	70,9	-	-	-	64,5	
98	7,5	58,4	70,0	-	-	-	63,5	
102	5,5	57,0	69,2	61,5	-	-	62,0	
106	-	-	68,4	61,5	-	-	60,5	
110	-	-	67,6	61,5	-	-	59,5	
114	-	-	65,8	60,5	-	-	54,0	
118	-	-	65,0	57,4	-	-	49,1	
122	-	-	-	54,5	-	-	44,4	
126	-	-	-	51,7	-	-	40,0	
130	-	-	-	49,1	34,3	-	35,4	
134	-	-	-	46,7	32,0	-	30,4	
138	-	-	-	-	29,9	-	25,6	
142	-	-	-	-	27,9	-	21,0	
146	-	-	-	-	25,9	-	16,5	
150	-	-	-	-	24,1	-	12,2	
154	-	-	-	-	-	9,1	8,7	
158	-	-	-	-	-	7,8	5,5	
162	-	-	-	-	-	6,6	-	
166	-	-	-	-	-	-	-	

備考
表示されたメインブーム角度 87° 85° 75° 65° 55° 45° 以外の中間角度での定格総荷重はクレーンのコントロールシステム IC-1 で計算されます。
★メインブーム角度 87°

SWSL / SFSL15° 定格総荷重

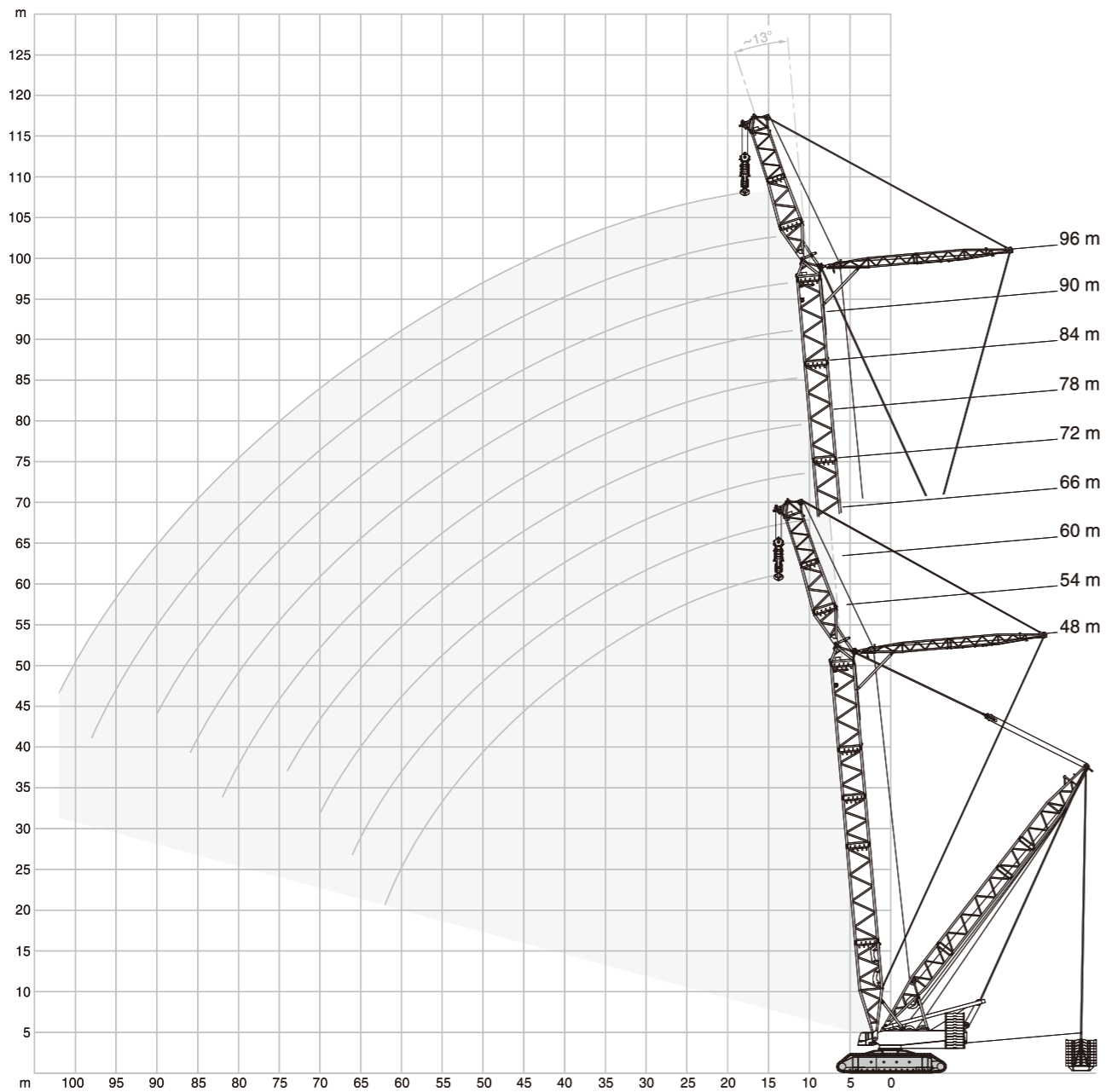
170-250 t 0-80 t ZB 15-24 m 9,60 m 360° DIN/ISO

		SWSL						SFSL
		0 t		80 t-450 t				
		85°	85°	75°	65°	55°	45°	
m	t	t	t	t	t	t	t	
34	-	59,4*	-	-	-	-	-	
38	-	58,9*	-	-	-	-	-	
42	52,9	58,9	-	-	-	-	-	
46	46,7	58,6	-	-	-	-	57,0	
50	41,2	57,9	-	-	-	-	57,0	
54	36,4	57,1	-	-	-	-	57,0	
58	32,2	56,3	-	-	-	-	57,0	
62	28,4	55,4	-	-	-	-	57,0	
66	25,0	54,4	-	-	-	-	56,5	
70	21,9	53,4	-	-	-	-	56,0	
74	19,2	52,3	-	-	-	-	55,5	
78	16,7	51,3	53,1	-	-	-	55,0	
82	14,3	50,3	53,1	-	-	-	54,0	
86	12,0	49,3	53,1	-	-	-	52,5	
90	9,6	48,2	53,1	-	-	-	51,0	
94	7,3	47,2	53,0	-	-	-	50,5	
98	5,2	46,2	53,0	-	-	-	49,6	
102	-	45,2	52,6	-	-	-	48,8	
106	-	44,1	52,5	-	-	-	48,0	
110	-	43,1	52,4	44,5	-	-	47,2	
114	-	42,1	52,2	44,5	-	-	46,4	
118	-	-	51,3	44,5	-	-	45,6	
122	-	-	51,0	44,1	-	-	44,7	
126	-	-	50,8	44,1	-	-	40,9	
130	-	-	50,5	44,1	-	-	36,7	
134	-	-	-	43,7	-	-	32,9	
138	-	-	-	41,4	26,5	-	28,2	
142	-	-	-	39,1	24,5	-	23,7	
146	-	-	-	36,8	22,6	-	19,4	
150	-	-	-	-	20,8	-	15,2	
154	-	-	-	-	19,1	-	11,2	
158	-	-	-	-	17,5	-	7,2	
162	-	-	-	-	15,9	-	-	

備考
表示されたメインブーム角度 87° 85° 75° 65° 55° 45° 以外の中間角度での定格総荷重はクレーンのコントロールシステム IC-1 で計算されます。
★メインブーム角度 87°

LFVL 作業範囲図

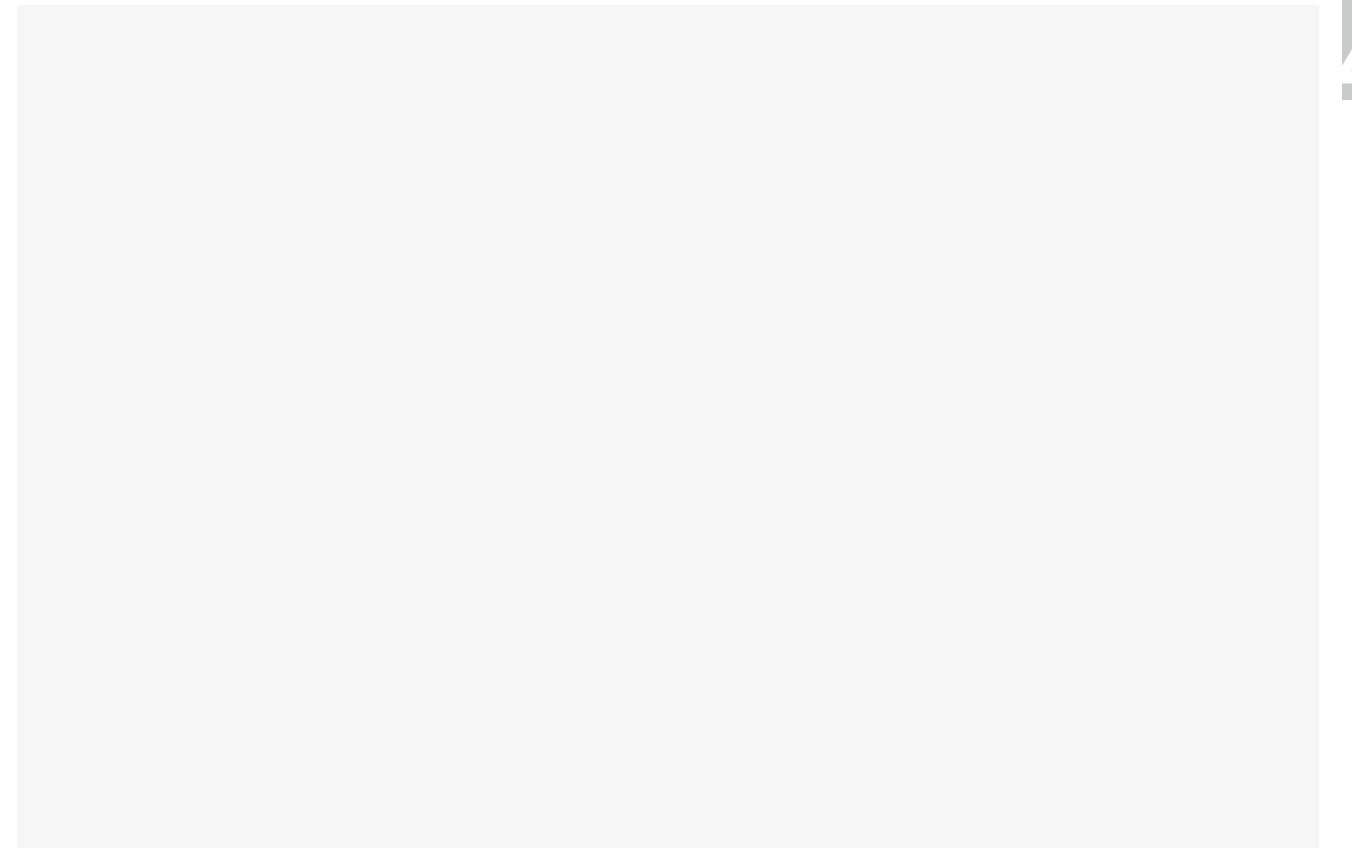
13°



LFVL 定格総荷重

170-250 t 0-80 t ZB 15-24 m 18 m 13° 9,60 m 360° DIN/ISO

m	48 m		54 m		60 m		66 m		72 m		78 m		84 m		90 m		96 m		
	LFVL	t	LFVL	t	LFVL	t	LFVL	t	LFVL	t	LFVL	t	LFVL	t	LFVL	t	LFVL	t	
14	506,0	-	-	-	-	-	-	-	-	-	-	-	-	-	-	-	-	-	-
15	506,0	-	506,0	-	506,0	-	-	-	-	-	-	-	-	-	-	-	-	-	-
16	506,0	-	506,0	-	506,0	-	506,0	-	506,0	-	-	-	-	-	-	-	-	-	-
17	506,0	-	506,0	-	506,0	-	506,0	-	506,0	-	506,0	-	458,0	412,0	-	-	-	-	-
18	506,0	-	506,0	-	506,0	-	506,0	-	506,0	-	506,0	-	458,0	412,0	371,0	-	-	-	-
19	506,0	-	506,0	-	506,0	-	506,0	-	506,0	-	506,0	-	458,0	412,0	371,0	333,0	-	-	-
20	506,0	-	506,0	-	506,0	-	506,0	-	506,0	-	506,0	-	458,0	412,0	371,0	333,0	-	-	-
22	506,0	-	506,0	-	506,0	-	506,0	-	506,0	-	506,0	-	458,0	412,0	371,0	333,0	-	-	-
24	506,0	-	506,0	-	506,0	-	506,0	-	495,0	-	451,0	-	411,0	371,0	333,0	-	-	-	-
26	501,0	-	504,0	-	501,0	-	506,0	-	487,0	-	444,0	-	405,0	371,0	333,0	-	-	-	-
28	480,0	-	476,0	-	473,0	-	470,0	-	466,0	-	439,0	-	399,0	365,0	333,0	-	-	-	-
30	444,0	-	441,0	-	437,0	-	434,0	-	431,0	-	427,0	-	395,0	360,0	328,0	-	-	-	-
34	387,0	-	383,0	-	379,0	-	376,0	-	373,0	-	369,0	-	366,0	356,0	325,0	-	-	-	-
38	341,0	-	337,0	-	333,0	-	330,0	-	326,0	-	323,0	-	319,0	316,0	312,0	-	-	-	-
42	295,0	-	300,0	-	296,0	-	293,0	-	289,0	-	286,0	-	282,0	279,0	275,0	-	-	-	-
46	253,0	-	269,0	-	265,0	-	262,0	-	258,0	-	255,0	-	251,0	247,0	244,0	-	-	-	-
50	220,0	-	235,0	-	239,0	-	236,0	-	232,0	-	229,0	-	225,0	221,0	218,0	-	-	-	-
54	194,0	-	204,0	-	216,0	-	213,0	-	210,0	-	206,0	-	202,0	199,0	195,0	-	-	-	-
58	165,0	-	178,0	-	188,0	-	193,0	-	190,0	-	187,0	-	183,0	180,0	176,0	-	-	-	-
62	146,0	-	158,0	-	164,0	-	171,0	-	173,0	-	170,0	-	167,0	163,0	159,0	-	-	-	-
66	-	-	134,0	-	146,0	-	150,0	-	156,0	-	156,0	-	152,0	148,0	144,0	-	-	-	-
70	-	-	-	-	127,0	-	132,0	-	137,0	-	141,0	-	139,0	135,0	131,0	-	-	-	-
74	-	-	-	-	-	-	118,0	-	119,0	-	125,0	-	127,0	124,0	120,0	-	-	-	-
78	-	-	-	-	-	-	-	-	108,0	-	109,0	-	112,0	113,0	110,0	-	-	-	-
82	-	-	-	-	-	-	-	-	93,5	-	97,5	-	98,5	100,0	100,0	-	-	-	-
86	-	-	-	-	-	-	-	-	-	-	86,5	-	86,5	88,0	88,5	-	-	-	-
90	-	-	-	-	-	-	-	-	-	-	-	-	78,0	76,0	77,0	-	-	-	-
94	-	-	-	-	-	-	-	-	-	-	-	-	-	69,5	66,5	-	-	-	-
98	-	-	-	-	-	-	-	-	-	-	-	-	-	59,0	59,5	-	-	-	-
102	-	-	-	-	-	-	-	-	-	-	-	-	-	-	51,0	-	-	-	-
106	-	-	-	-	-	-	-	-	-	-	-	-	-	-	-	-	-	-	-



定格総荷重に関する説明

フックブロック及び吊り具は荷重の一部であり、定格総荷重より減らしてください。

詳細は取扱説明書を参照ください。

注意：ここに記載されているデータは指針であり、吊上げの保証するものではありません。

実際のクレーン操作はクレーンの出荷時に提供するコンピューターチャートと取扱説明書に従ってください。

例として、スーパーリフトのカウンターウェイトトレイは特定の荷重で地上から離れない場合があります。

技術説明

クローラーキャリア

	格納式アウトリガー、カーボディ及びクローラーの3部材より構成。輸送時の重量と寸法を最小となるようにクローラーとカーボディは簡単な油圧ピン接合。
センターポット	曲り及び振れに強い高強度細粒鋼を使用した溶接構造。
クローラーサイドフレーム	曲り及び振れに強い高強度細粒鋼を使用した溶接構造。集中給脂装置を標準装備。
クローラー	表面硬化処理した15個のトラックローラー、スポロケットとアイドラーホイールは高位置に配置、ドライブsprocketとアイドラーホイールは立上げ時の接地荷重に対応、トラックシュー張力調整装置。
駆動伝達装置	トラックの駆動は2個の油圧モーターより、それぞれ密封式油槽ケース付遊星歯車減速装置を介して伝達、スプリング作動、油圧による開放保持ブレーキ装備。減速機はクローラーの幅に適應するよう非常にコンパクト設計。クアトロ (4) 駆動は標準装備。

スーパーストラクチャー

カウンターウェイト	170t (250t オプション仕様 80t センtralバラスト追加)
フレーム	曲り及び振れに強い高強度細粒鋼を使用した溶接構造
駆動	重複する2台の水冷6シリンダーダイムラー製ディーゼルエンジン OM460LA, 2×315KW (428HP) 1800'/min. 排ガス規制 EUROMOT 3a, EPA T3 及びカーボン基準適合。燃料タンク 1500L。
ローブドラム	標準スーパーストラクチャーは3基のローブドラム(ホイスト1、ホイスト2、ブーム起伏)を装備。油圧モーターより、密封式油槽ケース付遊星歯車減速装置を介して伝達。すべてのローブドラムはスプリング作動、油圧による開放保持式マルチディスクブレーキ及び巻き下げ用非摩耗油圧ブレーキを装備。H1,2,3 及び W1,2 のローブ端末はクイック結束タイプ。H1 と H2 及びブーム起伏ドラム付 A-フレームは輸送重量をさげるため取外し可能。
A-フレーム	A-フレーム立上用シリンダーをスーパーストラクチャーに標準装備。
旋回装置	4台の油圧モーターで駆動、閉回路、オイル充填式遊星歯車装置、スプリング作動、油圧開放・保持ブレーキ及び油圧ブレーキ装備
制御装置	Demag IC-1：電子制御バルブは自己診断機能を含むプログラミングされた制御システムに統合されており、2台のカラーモニター、タッチスクリーンで操作する過負荷制御装置を含む。速度はレバーの位置による無段変化制御。エンジン出力を最適化する自動出力制御装置。標準装備の作業範囲制限装置、接地圧表示。
キャビン	大きな前面ガラスとエアコン装備の快適なキャブ。すべて合わせガラス、天井窓、自動制御のヒーター、全計測装置とクレーン制御装置。ブーム先端が見やすいようにキャブはチルト可。ローブドラム監視用カメラ装備。輸送時の幅を最小にするようにスーパーストラクチャーの前面に格納。
電気装置	24V (2×12V/80Ah バッテリー)
クイックコネクション	キャリアとスーパーストラクチャーに標準装備の油圧クイックコネクションは輸送時の重量を軽減するための脱着が容易。

オプション

カウンターウェイト	80t スーパーストラクチャーに追加(センtralバラスト 80t が追加されている時のみ装備可)
センtralバラスト	80t
A-フレーム用シリンダー	クローラーの自力組立用
サイド アウトリガー	長尺ブーム立上げ用
カウンターウェイトキャリア	全重量 最大 450t, SL 伸縮システムを含む

技術説明

ブーム構成 S及びL

SH :	メインブーム：フート 12m、中間 6m、10.5m 及び 12m(タイプ 3328)、ヘッド 1.5m メインブーム長さ：36-96m
SH/LH : (SGLバリエーション)	メインブーム：フート 12m、中間 6m、10.5m 及び 12m(タイプ 3328)、テーパー、中間 6m 及び 12m(タイプ 2822)、 トップ 7.5m メインブーム長さ：48-108m
LH :	メインブーム：フート 12m、中間 10.5m(タイプ 3328)、テーパー、中間 6m 及び 12m(タイプ 2822)、トップ 7.5m メインブーム長さ：48-114m
SW :	メインブーム：SH と同一、オフセット 87° から 65° ラフィングジブ：フート 4.5m、中間 12m(タイプ 3328)、テーパー、中間 6m 及び 12m(タイプ 2822)、ジブトップ 7.5m メインブーム長さ：42-60m ラフィングジブ長さ：30-96m
SSL :	メインブーム：SH と同一 スーパーリフト装置 メインブーム長さ：42-96m
SSL/LSL : (SGL94.5m)	メインブーム：フート 12m、中間 6m、10.5m、中間 6m、10.5m 及び 12m(タイプ 2822)、テーパー、中間 6m 及び 12m(タイプ 2822)、トップ 7.5m スーパーリフト装置 メインブーム長さ：102-150m
SWSL/SFSL :	メインブーム：SH と同一、オフセット 87° から 65° ラフィングジブ：SW と同一 スーパーリフト装置 メインブーム長さ：48-96m ラフィングジブ長さ：30-108m
LFVL :	メインブーム：SH と同一、オフセット 87° から 65° スーパーリフト装置 固定ジブ：フート 4.5m、テーパー、トップ 7.5m メインブーム長さ：48-96m ジブ長さ：18m
ブームピン接合 リーディングウインチ 安全装置	標準装備の油圧補助ブームピン接合装置 スーパーストラクチャーに取付け 電子制御過負荷防止装置、ブーム起伏ホイスリミットスイッチ、油圧式ブームバックストップ、風速計

オプション

標準スーパーリフト装置	マスト 40.5m(タイプ 2322)、カウンターウエイトトレイ最大 450t、スーパーリフト作業半径 15、18、21、24m
バリエーションスーパーリフト装置	マスト 40.5m(タイプ 2322)、カウンターウエイトトレイ最大 450t、スーパーリフト作業半径 15 から 24m まで無段階変化。 スーパーリフトカウンターウエイト用の垂直シリンダー及び安定装置
スーパーリフトカウンター ウエイトキャリア	マスト 40.5m(タイプ 2322)、カウンターウエイトキャリア最大 450t、スーパーリフト作業半径 18 から 24m まで 無段階変化。
ホイスト H3	ロープドラムをメインブームに追加(LF又はランナーに使用) ラインプルは HI と同じ、ロープ長さ 700m
ランナー 46t	約 2m ブームヘッドまたは先端部に装着

記号説明

	トラック
	カウンターウエイト+セントラルバラスト(ZB)
	スーパーリフト カウンターウエイト
	スーパーリフト 作業半径
	作業半径
	メインブーム
	ジブブーム
	メインブーム角度
	ジブブーム角度
	D
S :	重荷重
L :	軽荷重
H :	メインブーム
W :	ラフィング ジブ
F :	固定 ジブ
SL :	スーパーリフト
SGL :	重荷重用基本長さ

■本 社 〒132-8666 東京都江戸川区中央1丁目8番1号
電話 03(3651)1111(代表)
FAX 03(3651)1511(代表)

■本社機械センター 〒272-0127 千葉県市川市塩浜3丁目15番地5
業 務 本 部 電話 047(398)1001(代表)
FAX 047(398)0700(代表)

機 工 本 部 電話 047(398)3511(代表)
FAX 047(398)2500(代表)

営 業 本 部 電話 047(398)7211(代表)
FAX 047(398)2500(代表)

車両部(整備工場) 電話 047(399)3811(代表)
FAX 047(399)2277(代表)

■市川営業所 〒272-0127 千葉県市川市塩浜3丁目15番地5
(運 輸 部) 電話 047(399)5711(代表)
FAX 047(398)0700(代表)

■太田営業所 〒373-0015 群馬県太田市東新町363番地
電話 0276(37)3141(代表)
FAX 0276(37)3140

■那珂営業所 〒319-1112 茨城県那珂市東海村大字村松洞ノ内2807番地1
電話 029(306)1311(代表)
FAX 029(306)1312

■鹿島営業所 〒314-0255 茨城県神栖市砂山1369番地38
電話 0479(46)5211(代表)
FAX 0479(46)5210

■木更津営業所 〒292-0014 千葉県木更津市高柳字谷原1033番地
電話 0438(25)6111(代表)
FAX 0438(25)6112

DEMAG CC6800

CRAWLER CRANE

定格総荷重表

平成24年1月5日 発行

発 行 **内宮運輸機工株式会社**

〒132-8666 東京都江戸川区中央1丁目8番1号
電話 03(3651)1111(代表)
FAX 03(3651)1511(代表)
