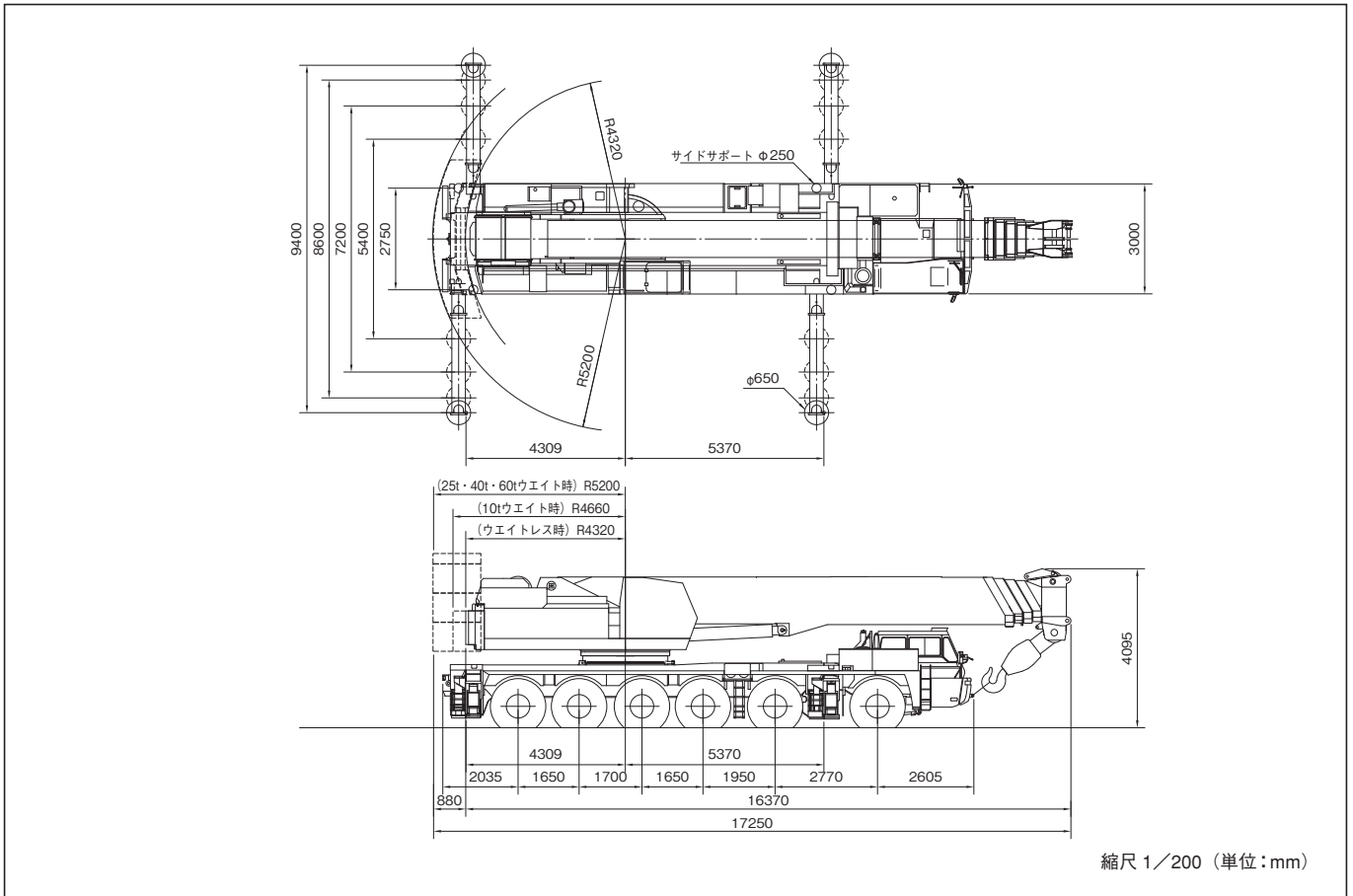
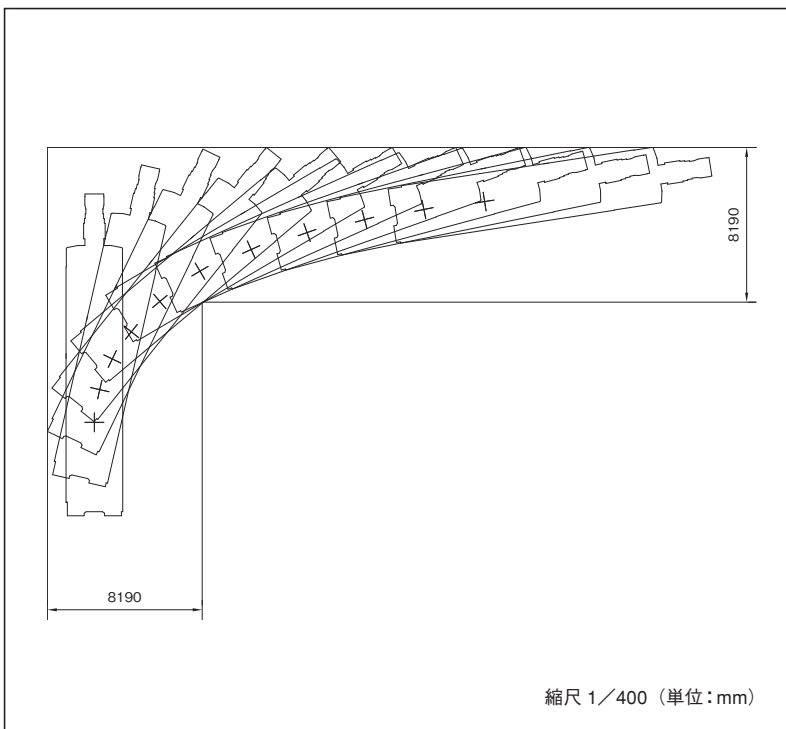


KATO KA-2000

■寸法図



■最少直角通路幅



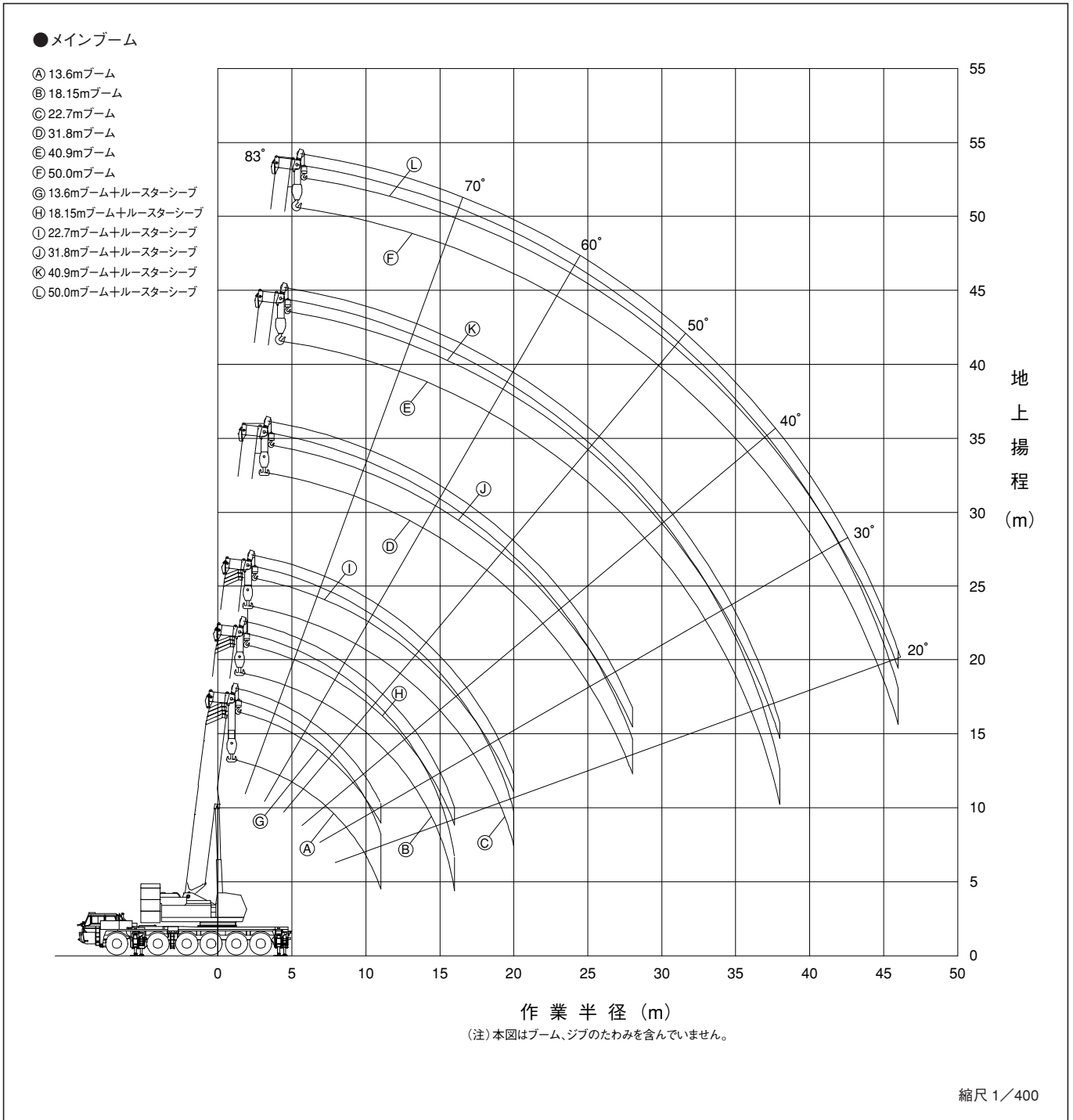
■反力表

条 件	反 力 値
<ul style="list-style-type: none"> ・最短ブーム ・最小作業半径 ・無負荷 	52.60t 515.48kN
<ul style="list-style-type: none"> ・最短ブーム ・最小作業半径 ・最大荷重 	95.80t 938.84kN
<ul style="list-style-type: none"> ・最長ブーム ・最大作業半径 ・定格荷重 	67.70t 663.46kN

KA-2000

KATO KA-2000

■作業範囲図



KA-2000

作業時全装備重量 (t)	約160.0 (50mブーム)
--------------	-----------------

KATO KA-2000

■定格総荷重表

●13.6~50.0mブーム

(単位:t)

作業半径 (m)	13.6mブーム 性能区分						18.15mブーム 性能区分						22.7mブーム 性能区分																													
	A	B	C	D	E	F	A	B	C	D	E	F	A	B	C	D	E	F																								
3.0	200.0	200.0	200.0	200.0	200.0	200.0																																				
3.5	179.6	179.6	179.6	179.6	177.7	177.7	120.0	120.0	120.0	120.0	120.0	120.0																														
4.0	166.0	166.0	166.0	163.9	153.5	143.2	120.0	120.0	120.0	120.0	120.0	120.0	120.0	120.0	120.0	120.0	120.0	104.6																								
4.5	154.3	154.3	154.3	143.9	132.5	110.7	120.0	120.0	120.0	120.0	120.0	96.1	120.0	120.0	120.0	120.0	120.0	84.0																								
5.0	144.2	144.2	142.2	128.0	119.7	84.2	120.0	120.0	120.0	120.0	118.3	78.6	120.0	120.0	120.0	120.0	117.0	69.3																								
6.0	127.4	127.4	115.9	104.1	97.2	55.3	120.0	120.0	111.6	102.7	95.8	53.4	115.9	115.9	113.2	101.5	94.5	49.8																								
7.0	113.7	107.3	97.1	87.0	81.1	39.8	107.7	101.9	95.7	85.6	79.7	38.2	103.2	100.9	94.5	84.4	78.5	36.7																								
8.0	100.4	92.0	83.1	74.3	69.1	30.2	97.2	89.9	81.7	72.8	67.6	28.7	91.9	88.9	80.4	71.6	66.4	27.4																								
9.0	90.2	80.1	72.2	64.3	56.6	23.7	85.3	78.6	70.7	62.9	55.1	22.2	82.5	77.4	69.5	61.7	53.9	21.0																								
10.0	80.1	70.6	63.5	56.4	47.4	19.0	76.7	69.1	62.0	54.9	45.9	17.5	74.7	67.9	60.8	53.7	44.7	16.3																								
11.0	66.9	62.9	56.5	50.0	40.4	15.5	69.9	61.3	54.8	48.4	38.9	13.9	68.1	60.1	53.7	47.2	37.8	12.8																								
12.0							62.7	54.8	47.8	42.0	33.4	11.1	61.5	53.6	46.6	40.8	33.3	9.9																								
14.0							51.4	44.6	36.3	30.7	24.1	6.5	50.2	43.4	35.2	29.5	22.9	5.2																								
16.0							32.5	32.5	28.6	23.2	17.8		41.8	35.8	27.5	22.0	16.6																									
18.0													35.2	30.0	21.9	16.8	12.2																									
20.0													26.9	25.1	17.8	13.1	8.6																									
危険角度	0°						10°						0°						5°						23°						10°						45°					
標準フック	200t												150t																													
フック重量	2550kg												1850kg																													
巻掛本数	22本												12本																													

作業半径 (m)	31.8mブーム 性能区分						40.9mブーム 性能区分						50mブーム 性能区分																																																											
	A	B	C	D	E	F	A	B	C	D	E	F	A	B	C	D	E	F																																																						
5.0	65.0	65.0	65.0	65.0	65.0	62.4																																																																		
6.0	65.0	65.0	65.0	65.0	65.0	46.6																																																																		
7.0	65.0	65.0	65.0	65.0	65.0	36.1	60.0	60.0	60.0	60.0	60.0	33.9																																																												
8.0	65.0	65.0	65.0	65.0	65.0	28.7	60.0	60.0	60.0	60.0	60.0	27.4																																																												
9.0	65.0	65.0	65.0	64.0	56.3	18.6	60.0	60.0	60.0	60.0	57.1	22.4	35.0	35.0	35.0	35.0	35.0	21.4																																																						
10.0	65.0	65.0	63.1	56.1	47.0	15.0	55.5	55.5	55.5	55.5	48.2	18.5	35.0	35.0	35.0	35.0	35.0	17.9																																																						
11.0	60.2	60.2	56.0	49.5	40.0	12.2	51.1	51.1	51.1	50.7	41.1	15.3	35.0	35.0	35.0	35.0	35.0	15.0																																																						
12.0	55.2	55.2	48.9	43.3	34.4	7.8	47.3	47.3	47.3	44.6	35.5	12.7	35.0	35.0	35.0	35.0	35.0	12.5																																																						
14.0	47.0	45.7	37.3	31.9	25.3		41.1	41.1	38.5	33.2	26.6	8.6	33.9	33.9	33.9	33.9	27.5	8.8																																																						
16.0	40.6	38.1	29.5	24.2	18.8		36.2	36.2	30.6	25.4	20.0		29.6	29.6	29.6	26.3	20.9																																																							
18.0	35.6	32.1	23.8	18.9	14.3		31.8	31.8	24.9	20.0	15.4		26.6	26.6	25.6	20.8	16.2																																																							
20.0	31.4	26.9	19.6	15.0	10.9		28.3	27.9	20.6	16.0	12.0		23.7	23.7	21.3	16.8	12.8																																																							
22.0	27.8	22.8	16.3	12.0	8.1		25.3	23.7	17.2	13.0	9.3		21.2	21.2	17.9	13.7	10.1																																																							
24.0	24.3	19.5	13.6	9.6	5.7		22.8	20.4	14.5	10.6	7.0		19.1	19.1	15.2	11.3	7.9																																																							
26.0	21.0	16.8	11.4	7.5			20.6	17.6	12.3	8.6	5.0		17.3	17.3	12.9	9.3	5.9																																																							
28.0	18.4	14.6	9.6	5.6			18.8	15.4	10.5	6.8	3.3		15.8	15.8	11.1	7.5	4.2																																																							
30.0							16.9	13.4	8.9	5.1			14.4	14.0	9.5	5.9																																																								
32.0							15.0	11.8	7.4	3.7			13.2	12.3	8.1	4.5																																																								
34.0							13.3	10.4	6.1				12.2	10.9	6.8	3.2																																																								
36.0							11.9	9.1	4.9				11.2	9.6	5.5																																																									
38.0							8.4	8.0	3.9				10.4	8.5	4.4																																																									
40.0													9.6	7.4	3.5																																																									
42.0													8.9	6.4																																																										
44.0													7.9	5.4																																																										
46.0													6.6	4.5																																																										
危険角度	10°						32°						59°						10°						24°						41°						64°						13°						30°						40°						52°						70°					
標準フック	150t												65t																																																											
フック重量	1850kg												1000kg																																																											
巻掛本数	8本												6本												4本																																															

■定格総荷重表の見方

- 定格総荷重表は、水平堅土上において機体を水平に設置した状態での保証できる最大荷重をしめしておりフックその他の吊具の重量を含んだ値です。
- 定格総荷重表のブーム角度は、ブームと水平面のなす角度を示します。ジブ角度はブームとジブのなす角度を示します。
- 定格総荷重はアウトリガの張出幅とカウンタウエイトの取付状態により次のように区分されます。(ブームの性能区分)
- 作業半径は、ブームのたわみを含んだ実際値に基づいていますので必ず作業半径を基準として作業を行って下さい。但しスーパーラフィングジブの作業半径は40.9m、50mブームにスーパーラフィングジブを装着してジブ作業を行った時の値を示し、これより短いブーム長さでのジブ作業はジブを40.9mブームに取付けた時のブーム角度だけを基準として作業を行って下さい。
- ブーム長さ、ブーム角度、作業半径、ジブ角度が規定の値を超えた場合は、その規定と次の規定の値の定格総荷重のうち小さい方の定格総荷重に従って作業を行って下さい。
- 定格総荷重表のθ(°)はブームの起伏の範囲を示し、その範囲よりブームを下げると、無負荷でもクレーンが転倒したり、機械の破損につながります。
- スーパーラフィングジブを装着したままでブーム作業を行う場合は、定格総荷重より吊具等の重量の他に16.5tを差引いて下さい。
- ルースターシーブの定格総荷重は、ブーム定格総荷重と等しく、かつ、限度を11.4tとします。但し、ブームに吊具等が取付けられている場合は定格総荷重より吊具等及び、メインフックの重量を差引いて下さい。
- 定格総荷重は風による影響を含んでいません。瞬間風速10m/secを超える場合は作業を中止して下さい。
- 定格総荷重表以外の作業を行った場合及び正しい使い方をしなかった時は転倒又は破損します。この場合本機の保証は致しません。

〈スーパーラフィングジブの性能区分〉

アウトリガ 張出幅	カウンタウエイト重量				
	60t	40t	25t	10t	0t
9.4m	A	B	C	D	E
8.6m	A	C	E	F	F
7.2m	B	C	E	F	F
5.4m	—	E	F	F	F

〈ヘビーリフトジブの性能区分〉

アウトリガ 張出幅	カウンタウエイト重量		
	60t	40t	25t
9.4m	A	B	C
8.6m	A	C	—
7.2m	B	C	—

〈ヘビーリフトジブの性能区分〉

アウトリガ 張出幅	カウンタウエイト重量		
	60t	40t	25t
9.4m	A	B	C
8.6m	A	C	—
7.2m	B	C	—

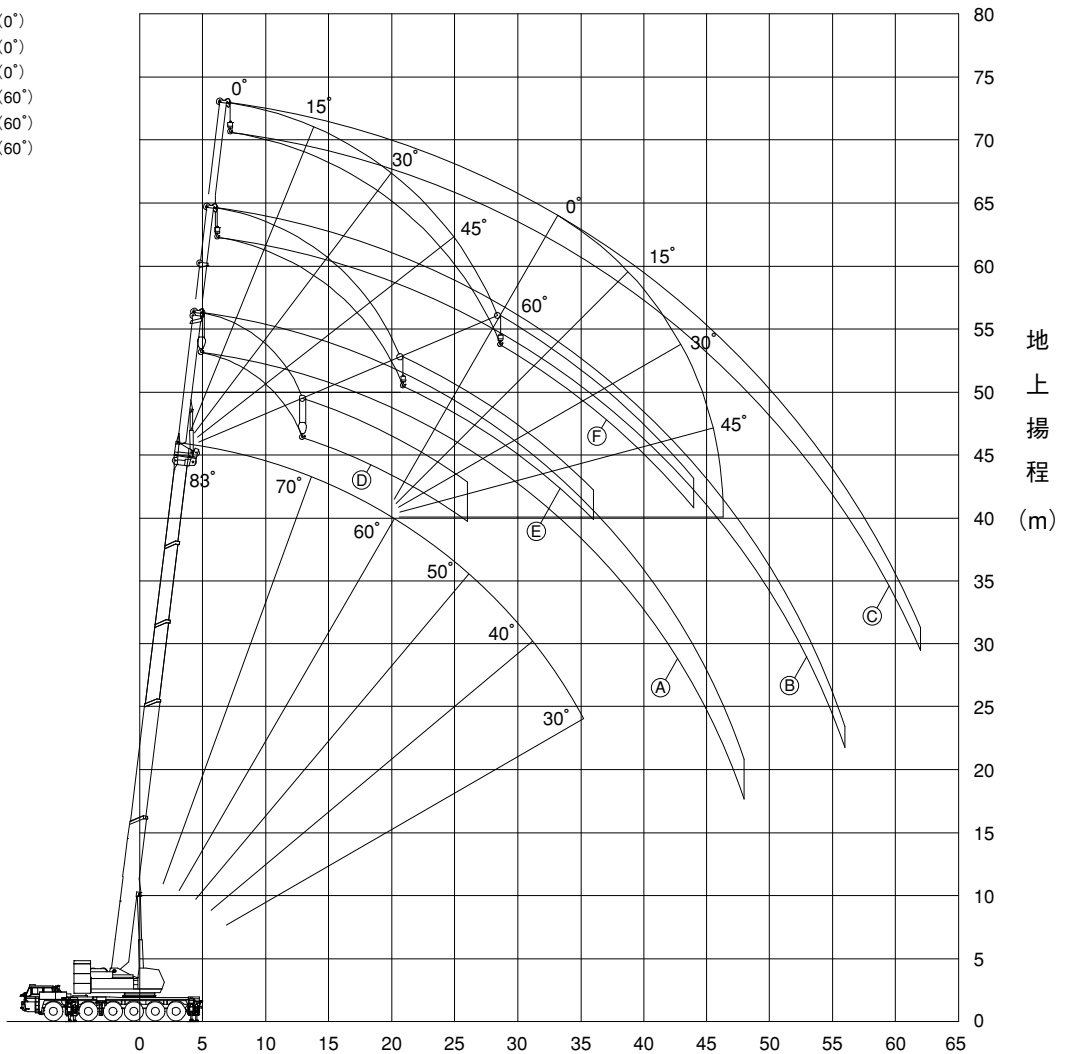
KA-2000

KATO KA-2000

■作業範囲図

●スーパーラフィングジブ
40.9mブーム+SLジブ

- (A) 40.9mブーム+10.5mS.Lジブ (0°)
- (B) 40.9mブーム+18.9mS.Lジブ (0°)
- (C) 40.9mブーム+27.3mS.Lジブ (0°)
- (D) 40.9mブーム+10.5mS.Lジブ (60°)
- (E) 40.9mブーム+18.9mS.Lジブ (60°)
- (F) 40.9mブーム+27.3mS.Lジブ (60°)



作業半径 (m)

(注) 本図はブーム、ジブのたわみを含んでいません。

縮尺 1/600

作業時全装備重量 (t)

約166.6 (40.9mブーム+27.3mSLジブ)

KA-2000

KATO KA-2000

■定格総荷重表

●40.9mブーム+27.3mスーパーラフィングジブ

(単位:t)

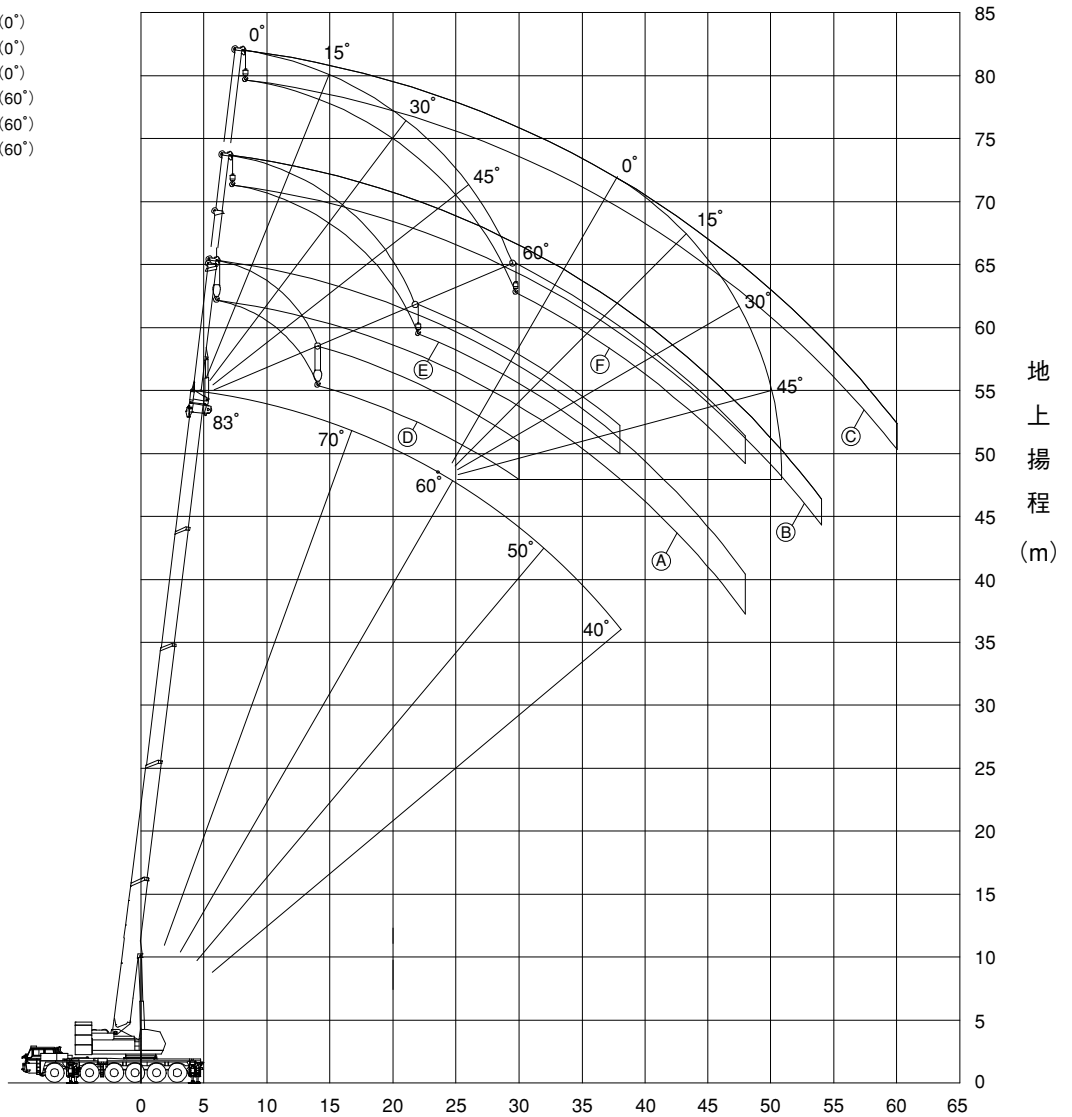
作業半径 (m)	オフセット角 0°								オフセット角 15°								オフセット角 30°								オフセット角 45°								オフセット角 60°							
	A		B		C		D		A		B		C		D		A		B		C		D		A		B		C		D		A		B		C		D	
	ブーム 角度	荷重	ブーム 角度	荷重	ブーム 角度	荷重	ブーム 角度	荷重	ブーム 角度	荷重	ブーム 角度	荷重	ブーム 角度	荷重	ブーム 角度	荷重	ブーム 角度	荷重	ブーム 角度	荷重	ブーム 角度	荷重	ブーム 角度	荷重	ブーム 角度	荷重	ブーム 角度	荷重	ブーム 角度	荷重	ブーム 角度	荷重	ブーム 角度	荷重	ブーム 角度	荷重				
12	80.2	6.5	80.2	6.5	80.2	6.5	80.2	6.5																																
14	78.6	6.5	78.6	6.5	78.6	6.5	78.6	6.5																																
16	77.0	6.5	77.0	6.5	77.0	6.5	77.0	6.5																																
18	75.4	6.5	75.4	6.5	75.4	6.5	75.4	6.5																																
20	73.8	6.5	73.8	6.5	73.8	6.5	73.8	6.5	79.5	6.1	79.5	6.1	79.5	6.1	79.5	6.1																								
22	72.1	6.5	72.1	6.5	72.1	6.5	72.1	6.5	78.8	5.7	78.8	5.7	78.8	5.7	78.8	5.7																								
24	70.5	6.5	70.5	6.5	70.5	6.5	70.5	6.5	76.1	5.4	76.1	5.4	76.1	5.4	76.1	5.4																								
26	68.8	6.5	68.8	6.5	68.8	6.5	68.8	6.5	74.4	5.1	74.4	5.1	74.4	5.1	74.4	5.1	79.2	4.1	79.2	4.1	79.2	4.1	79.2	4.1																
28	67.1	6.5	67.1	6.5	67.1	6.5	67.1	6.5	72.6	4.9	72.6	4.9	72.6	4.9	72.6	4.9	77.5	3.9	77.5	3.9	77.5	3.9	77.5	3.9																
30	65.3	6.1	65.3	6.1	65.3	6.1	65.3	6.1	70.8	4.7	70.8	4.7	70.8	4.7	70.8	4.7	75.6	3.8	75.6	3.8	75.6	3.8	75.6	3.8	79.3	3.1	79.3	3.1	79.3	3.1	79.3	3.1								
32	63.5	5.8	63.5	5.8	63.5	5.8	63.4	5.6	69.0	4.5	69.0	4.5	69.0	4.5	69.0	4.5	73.6	3.6	73.6	3.6	73.6	3.6	73.6	3.6	77.5	3.0	77.5	3.0	77.5	3.0	77.5	3.0								
34	61.6	5.4	61.6	5.4	61.6	5.4	61.4	4.3	67.1	4.3	67.1	4.3	67.1	4.3	67.1	4.3	71.6	3.5	71.6	3.5	71.6	3.5	71.6	3.5	75.5	2.9	75.5	2.9	75.5	2.9	75.5	2.9	77.9	2.5	77.9	2.5	77.9	2.5		
36	59.7	5.1	59.7	5.1	59.7	5.1	59.3	3.1	65.1	4.1	65.1	4.1	65.1	4.1	65.1	4.1	69.5	3.3	69.5	3.3	69.5	3.3	69.5	3.3	73.4	2.8	73.4	2.8	73.4	2.8	73.4	2.8	75.4	2.4	75.4	2.4	75.4	2.4		
38	57.8	4.8	57.8	4.8	57.8	4.8			63.2	3.9	63.2	3.9	63.2	3.9	63.2	3.9	67.3	3.2	67.3	3.2	67.3	3.2	67.3	3.2	71.2	2.7	71.2	2.7	71.2	2.7	71.2	2.7	72.9	2.4	72.9	2.4	72.9	2.4		
40	55.9	4.4	55.9	4.4	55.8	4.0			61.2	3.8	61.2	3.8	61.2	3.8	60.9	2.9	65.1	3.1	65.1	3.1	65.1	3.1	65.1	3.1	68.8	2.7	68.8	2.7	68.8	2.7	68.8	2.7	70.3	2.3	70.3	2.3	70.3	2.3		
42	53.8	4.1	53.8	4.1	53.6	3.0			59.1	3.6	59.1	3.6	59.1	3.6	58.6	2.0	62.8	3.0	62.8	3.0	62.8	3.0	62.8	3.0	66.3	2.6	66.3	2.6	66.3	2.6	66.3	2.6	67.6	2.3	67.6	2.3	67.6	2.3		
44	51.8	3.9	51.8	3.9	51.3	2.2			57.0	3.5	57.0	3.5	57.0	3.5			60.6	2.9	60.6	2.9	60.6	2.9	60.5	2.4	63.7	2.6	63.7	2.6	63.7	2.6	63.7	2.6	64.7	2.3	64.7	2.3	64.7	2.3		
46	49.7	3.6	49.7	3.6	48.9	1.4			54.9	3.3	54.9	3.3	54.7	2.7			58.2	2.8	58.2	2.8	58.2	2.8	58.1	1.5	60.9	2.5	60.9	2.5	60.9	2.5	60.9	2.5	60.8	2.4						
48	47.6	3.4	47.6	3.4					52.7	3.1	52.7	3.1	52.2	1.9			55.9	2.8	55.9	2.8	55.9	2.8			58.1	2.5	58.1	2.5	58.1	2.5	58.0	1.4								
50	45.3	3.2	45.3	3.2					50.4	3.0	50.4	3.0					53.4	2.7	53.4	2.7	53.3	2.1			55.3	2.5	55.3	2.5	55.3	2.5										
52	43.0	3.0	42.5	2.5					47.9	2.9	47.9	2.9					50.8	2.6	50.8	2.6					52.4	2.5	52.4	2.5	52.2	1.8										
54	40.5	2.8	39.5	1.9					45.3	2.7	45.3	2.7					48.0	2.5	48.0	2.5																				
56	37.7	2.6							42.5	2.6	42.3	2.1					44.9	2.4	44.9	2.4																				
58	34.7	2.5							39.3	2.5	38.9	1.4					41.3	2.4	41.0	1.9																				
60	31.3	2.1							35.7	2.4							37.0	2.3																						
62	27.4	1.6							31.5	2.0																														
64									26.1	1.4																														
危険角度	20°		30°		44°		54°	20°		30°		47°		54°	30°		48°		54°	45°		48°		55°	60°															
標準フック	11.4tフック																																							
フック重量	420kg																																							
巻掛本数	1本																																							

KATO KA-2000

■作業範囲図

●スーパーラフィングジブ
50.0mブーム+SLジブ

- Ⓐ 50.0mブーム+10.5mS.Lジブ (0°)
- Ⓑ 50.0mブーム+18.9mS.Lジブ (0°)
- Ⓒ 50.0mブーム+27.3mS.Lジブ (0°)
- Ⓓ 50.0mブーム+10.5mS.Lジブ (60°)
- Ⓔ 50.0mブーム+18.9mS.Lジブ (60°)
- Ⓕ 50.0mブーム+27.3mS.Lジブ (60°)



作業半径 (m)

(注) 本図はブーム、ジブのたわみを含んでいません。

縮尺 1/600

作業時全装備重量 (t)

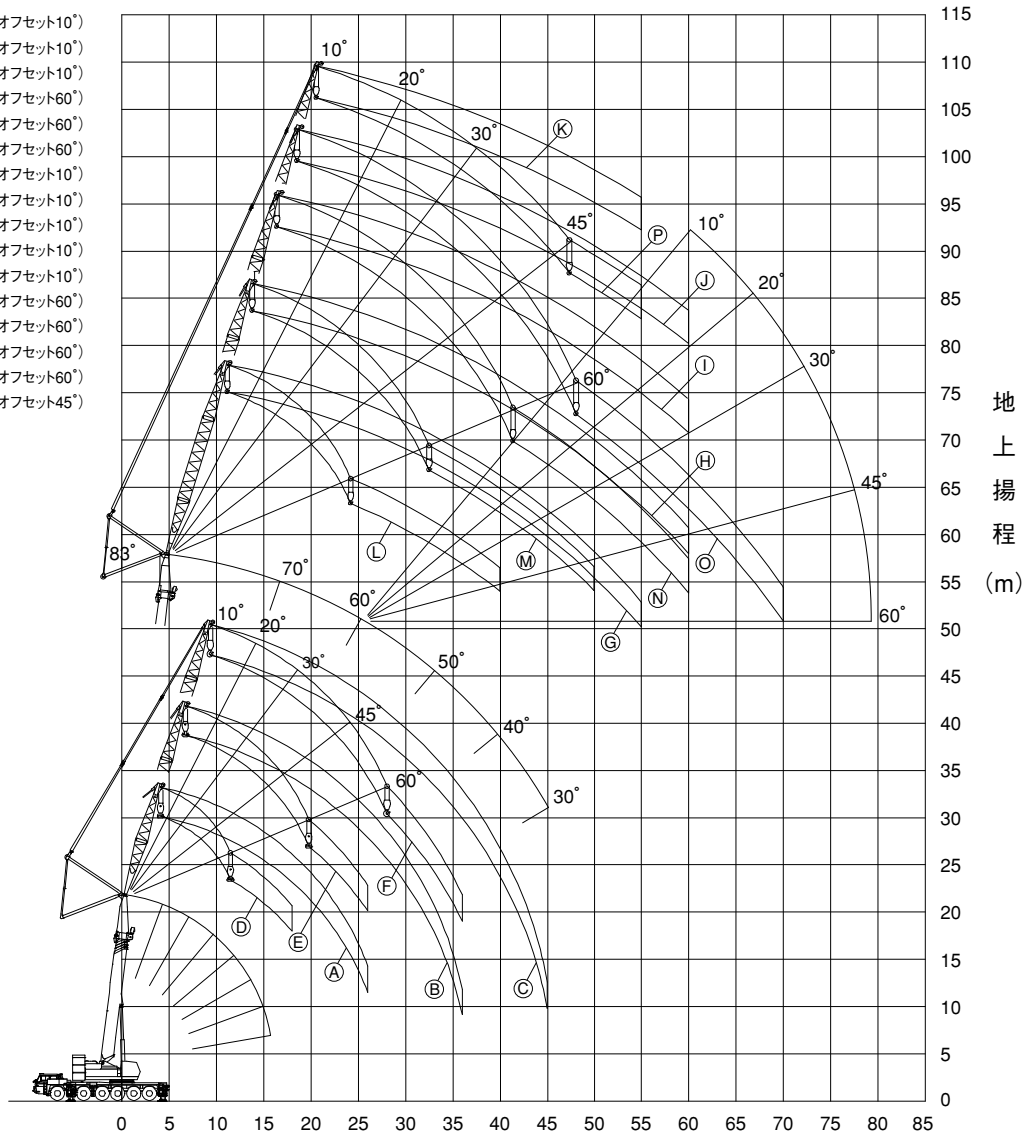
約166.6 (50.0mブーム+27.3mSLジブ)

KATO KA-2000

■作業範囲図

●ヘビーリフトジブ

- (A) 13.6mブーム+12mヘビーリフトジブ (オフセット10°)
- (B) 13.6mブーム+21mヘビーリフトジブ (オフセット10°)
- (C) 13.6mブーム+30mヘビーリフトジブ (オフセット10°)
- (D) 13.6mブーム+12mヘビーリフトジブ (オフセット60°)
- (E) 13.6mブーム+21mヘビーリフトジブ (オフセット60°)
- (F) 13.6mブーム+30mヘビーリフトジブ (オフセット60°)
- (G) 50.0mブーム+21mヘビーリフトジブ (オフセット10°)
- (H) 50.0mブーム+30mヘビーリフトジブ (オフセット10°)
- (I) 50.0mブーム+40mヘビーリフトジブ (オフセット10°)
- (J) 50.0mブーム+47mヘビーリフトジブ (オフセット10°)
- (K) 50.0mブーム+54mヘビーリフトジブ (オフセット10°)
- (L) 50.0mブーム+21mヘビーリフトジブ (オフセット60°)
- (M) 50.0mブーム+30mヘビーリフトジブ (オフセット60°)
- (N) 50.0mブーム+40mヘビーリフトジブ (オフセット60°)
- (O) 50.0mブーム+47mヘビーリフトジブ (オフセット60°)
- (P) 50.0mブーム+54mヘビーリフトジブ (オフセット45°)



作業半径 (m)

(注) 本図はブーム、ジブのたわみを含んでいません。

縮尺 1/800

作業時全装備重量 (t)

約170.4 (50mブーム+54mヘビーリフトジブ)

KATO KA-2000

■定格総荷重表

●13.6mブーム+4.35m+12mヘビーリフトジブ

(単位:t)

作業半径 (m)	オフセット角														
	10°			20°			30°			45°			60°		
	A	B	C	A	B	C	A	B	C	A	B	C	A	B	C
6	84.0	84.0	84.0												
7	83.9	83.9	83.9												
8	82.6	82.6	82.6	79.3	79.3	79.3									
9	81.4	81.4	79.7	75.3	75.3	75.3									
10	76.6	76.6	70.5	71.4	71.4	71.4	60.9	60.9	60.9						
11	71.0	69.5	63.1	67.5	67.5	64.6	58.2	58.2	58.2	43.2	43.2	43.2			
12	65.2	62.7	56.8	64.1	64.1	58.2	55.8	55.8	55.8	40.9	40.9	40.9	31.9	31.9	31.9
14	55.8	52.1	45.1	58.2	53.2	46.2	51.6	51.6	47.2	39.1	39.1	39.0	31.2	31.2	31.2
16	48.6	44.1	36.4	50.9	45.0	37.3	48.2	45.9	38.1	37.7	37.7	32.2	30.9	30.9	30.9
18	42.8	37.9	30.2	43.9	38.6	30.8	44.6	39.3	31.4	36.7	34.2	26.9			
20	37.7	32.8	25.5	38.3	33.3	26.0	38.8	33.7	26.4	34.3	29.2	22.7			
22	33.2	28.3	21.8	33.7	28.7	22.2	34.0	29.0	22.5						
24	29.5	24.7	18.8	29.8	25.0	19.1	30.0	25.1	19.3						
26	26.3	21.7	16.4	26.5	21.9	16.5									
最少ブーム角	10°			20°			30°			45°			60°		
標準フック	150tフック														
フック重量	1850kg														
巻掛本数	8本														

●13.6mブーム+4.35m+21mヘビーリフトジブ

(単位:t)

作業半径 (m)	オフセット角														
	10°			20°			30°			45°			60°		
	A	B	C	A	B	C	A	B	C	A	B	C	A	B	C
9	55.5	55.5	55.5												
10	54.7	54.7	54.7												
11	53.6	53.6	53.6												
12	52.6	52.6	52.6												
14	48.7	48.7	47.7	41.4	41.4	41.4									
16	43.5	43.5	38.8	37.7	37.7	37.7	33.0	33.0	33.0						
18	39.4	39.4	32.3	34.6	34.6	33.5	30.7	30.7	30.7						
20	35.9	34.8	27.5	32.0	32.0	28.5	28.7	28.7	28.7	22.9	22.9	22.9			
22	33.0	30.2	23.7	29.9	29.9	24.5	27.0	27.0	25.3	21.9	21.9	21.9	17.2	17.2	17.2
24	30.6	26.5	20.6	28.0	27.2	21.3	25.6	25.6	22.0	21.0	21.0	21.0	16.8	16.8	16.8
26	28.1	23.5	18.1	26.4	24.1	18.7	24.3	24.3	19.3	20.3	20.3	20.1	16.5	16.5	16.5
28	25.1	20.9	16.0	25.0	21.4	16.5	23.2	21.9	17.0	19.7	19.7	17.6			
30	22.6	18.8	14.2	23.0	19.2	14.7	22.4	19.6	15.0	19.4	19.4	15.4			
32	20.4	16.9	12.7	20.7	17.3	13.0	21.0	17.5	13.3						
34	18.6	15.3	11.4	18.8	15.6	11.6	18.9	15.7	11.8						
36	15.9	14.0	10.3												
最少ブーム角	10°			20°			30°			45°			60°		
標準フック	65tフック														
フック重量	1000kg														
巻掛本数	6本														

13.6mブーム+4.35m+30mヘビーリフトジブ

(単位:t)

作業半径 (m)	オフセット角														
	10°			20°			30°			45°			60°		
	A	B	C	A	B	C	A	B	C	A	B	C	A	B	C
14	33.0	33.0	33.0												
16	32.4	32.4	32.4												
18	31.8	31.8	31.8	29.5	29.5	29.5									
20	30.9	30.9	28.8	27.1	27.1	27.1									
22	28.2	28.2	24.9	25.1	25.1	25.1	22.2	22.2	22.2						
24	26.0	26.0	21.8	23.3	23.3	22.8	20.8	20.8	20.8						
26	24.1	24.1	19.3	21.8	21.8	20.1	19.6	19.6	19.6						
28	22.4	22.0	17.1	20.5	20.5	17.9	18.5	18.5	18.5	15.0	15.0	15.0			
30	21.0	19.8	15.3	19.3	19.3	16.0	17.6	17.6	16.7	14.3	14.3	14.3	11.2	11.2	11.2
32	19.7	17.9	13.7	18.3	18.3	14.3	16.8	16.8	14.9	13.8	13.8	13.8	10.9	10.9	10.9
34	18.6	16.3	12.4	17.4	16.8	12.9	16.0	16.0	13.4	13.3	13.3	13.3	10.6	10.6	10.6
36	17.6	14.9	11.2	16.6	15.3	11.6	15.4	15.4	12.1	13.0	13.0	12.7	10.5	10.5	10.5
38	16.4	13.6	10.1	15.9	14.0	10.5	14.8	14.4	10.9	12.7	12.7	11.4			
40	15.1	12.5		15.2	12.8	9.5	14.4	13.1	9.8	12.5	12.5	10.1			
45	12.4														
最少ブーム角	10°			20°			30°			45°			60°		
標準フック	65tフック														
フック重量	1000kg														
巻掛本数	4本														

KATO KA-2000

■定格総荷重表

●18.15mブーム+4.35m+12mヘビーフックジブ

(単位:t)

作業半径 (m)	オフセット角														
	10°			20°			30°			45°			60°		
	A	B	C	A	B	C	A	B	C	A	B	C	A	B	C
7	77.0	77.0	77.0												
8	77.0	77.0	77.0												
9	77.0	77.0	77.0	77.0	77.0	77.0									
10	75.5	75.4	68.4	75.3	75.3	70.6									
11	69.7	67.3	60.9	70.1	69.3	62.8	60.7	60.7	60.7						
12	64.4	60.5	54.6	65.1	62.3	56.4	58.4	58.4	58.1						
14	55.3	49.9	43.0	56.7	51.3	44.4	54.4	52.7	45.7	43.5	43.5	43.5	34.0	34.0	34.0
16	47.8	41.9	34.4	49.0	43.1	35.5	50.1	44.2	36.5	41.7	37.8	37.8	33.2	33.2	33.2
18	40.9	35.7	28.2	41.9	36.7	29.1	42.9	37.6	29.9	40.1	38.7	30.9	32.5	32.5	31.5
20	35.5	30.7	23.5	36.3	31.5	24.2	37.0	32.2	24.9	37.9	32.9	25.6	32.4	32.4	26.0
22	31.0	26.4	19.9	31.6	27.0	20.4	32.3	27.5	21.0	32.9	28.0	21.5			
24	27.2	22.8	16.9	27.8	23.3	17.4	28.3	23.7	17.8	28.7	24.0	18.1			
26	24.1	19.9	14.5	24.5	20.2	14.9	24.9	20.5	15.2						
28	21.4	17.4	12.5	21.7	17.7	12.8	21.9	17.8	12.9						
30	19.0	15.4	10.9	19.2	15.5	11.0									
32	12.4	12.4	9.4												
最少ブーム角	10°			20°			30°			45°			60°		
標準フック	150tフック														
フック重量	1850kg														
巻掛本数	8本														

●18.15mブーム+4.35m+21mヘビーフックジブ

(単位:t)

作業半径 (m)	オフセット角														
	10°			20°			30°			45°			60°		
	A	B	C	A	B	C	A	B	C	A	B	C	A	B	C
10	53.0	53.0	53.0												
11	53.0	53.0	53.0												
12	53.0	53.0	53.0												
14	51.8	51.8	46.0	43.3	43.3	43.3									
16	47.2	44.6	37.1	39.7	39.7	38.9	34.3	34.3	32.0						
18	42.8	38.3	30.7	36.6	36.6	32.2	32.0	32.0	28.4						
20	37.9	33.1	25.8	34.0	34.0	27.1	30.2	30.2	24.2	24.2	24.2	24.2			
22	33.4	28.6	22.1	31.8	29.7	23.2	28.5	28.5	20.9	23.2	23.2	23.2	18.1	18.1	18.1
24	29.6	24.9	19.0	29.9	25.8	20.0	27.1	26.7	18.1	22.3	22.3	22.1	17.7	17.7	17.7
26	26.3	21.9	16.5	27.3	22.7	17.3	25.8	23.5	15.8	21.6	21.6	19.1	17.4	17.4	17.4
28	23.5	19.3	14.4	24.2	20.0	15.1	24.7	20.7	13.8	21.0	21.0	16.6	17.2	17.2	17.2
30	20.9	17.2	12.6	21.6	17.8	13.3	22.1	18.4	12.1	20.5	19.0	14.5			
32	18.8	15.3	11.1	19.3	15.9	11.6	19.8	16.3	10.6	20.1	16.8	12.6			
34	16.9	13.8	9.8	17.4	14.2	10.2	17.7	14.5	9.3	18.1	14.9	10.9			
36	15.3	12.4	8.7	15.6	12.7	9.0	15.9	13.0	8.0						
38	13.9	11.1	7.7	14.1	11.4	7.9	14.3	11.5							
40	12.1	10.0	6.7	12.7	10.1	6.8									
最少ブーム角	10°			20°			30°			45°			60°		
標準フック	65tフック														
フック重量	1000kg														
巻掛本数	6本														

●18.15mブーム+4.35m+30mヘビーフックジブ

(単位:t)

作業半径 (m)	オフセット角														
	10°			20°			30°			45°			60°		
	A	B	C	A	B	C	A	B	C	A	B	C	A	B	C
14	32.0	32.0	32.0												
16	32.0	32.0	32.0												
18	32.0	32.0	32.0	30.6	30.6	30.6									
20	32.0	32.0	27.5	28.3	28.3	28.3									
22	30.3	30.1	23.6	26.3	26.3	25.1	23.1	23.1	23.1						
24	28.0	26.3	20.5	24.5	24.5	21.8	21.8	21.8	21.8						
26	26.0	23.2	17.9	23.0	23.0	19.1	20.6	20.6	20.2						
28	24.2	20.7	15.8	21.6	21.6	16.8	19.6	19.6	17.8	15.8	15.8	15.8			
30	22.3	18.5	13.9	20.5	19.4	14.9	18.7	18.7	15.8	15.2	15.2	15.2			
32	20.1	16.6	12.4	19.4	17.4	13.2	17.8	17.8	14.0	14.7	14.7	14.7	11.5	11.5	11.5
34	18.2	15.0	11.0	18.5	15.7	11.7	17.1	16.4	12.5	14.2	14.2	13.4	11.3	11.3	11.3
36	16.5	13.5	9.8	17.2	14.2	10.5	16.4	14.8	11.1	13.8	13.8	12.0	11.1	11.1	11.1
38	15.0	12.2	8.8	15.6	12.8	9.3	15.8	13.4	9.9	13.5	13.5	10.6	11.0	11.0	11.0
40	13.7	11.1	7.8	14.2	11.6	8.3	14.7	12.1	8.8	13.2	12.7	9.4			
45	11.0	8.8	5.8	11.3	9.1	6.2	11.6	9.4	6.5						
50	6.3	6.3	4.0												
最少ブーム角	10°			20°			30°			45°			60°		
標準フック	65tフック														
フック重量	1000kg														
巻掛本数	4本														

KA-2000

KATO KA-2000

■定格総荷重表

●22.7mブーム+4.35m+12mヘビーリフトジブ

(単位:t)

作業半径 (m)	オフセット角														
	10°			20°			30°			45°			60°		
	A	B	C	A	B	C	A	B	C	A	B	C	A	B	C
8	64.0	64.0	64.0												
9	64.0	64.0	64.0												
10	64.0	64.0	64.0	64.0	64.0	64.0									
11	64.0	64.0	59.1	64.0	64.0	61.4	64.0	64.0	63.6						
12	60.3	58.8	52.9	61.6	60.9	54.9	61.8	61.8	56.9						
14	51.8	48.1	41.3	53.3	49.8	42.9	54.4	51.4	44.5	46.9	46.9	46.4			
16	44.8	40.1	32.8	46.3	41.6	34.1	47.7	42.9	35.3	45.0	44.6	36.9	35.5	35.5	35.5
18	39.2	33.9	26.6	40.5	35.1	27.7	41.5	36.3	28.7	42.9	37.6	29.2	34.8	34.8	30.7
20	33.7	29.0	22.0	34.7	30.0	22.9	35.7	30.9	23.7	36.8	32.0	24.7	34.4	32.5	25.2
22	29.2	24.9	18.4	30.1	25.6	19.1	30.9	26.3	19.8	31.8	27.1	20.5	32.2	27.4	20.9
24	25.5	21.3	15.4	26.2	21.9	16.1	26.9	22.5	16.6	27.6	23.1	17.2			
26	22.3	18.4	13.1	23.0	18.9	13.6	23.5	19.4	14.0	24.0	19.8	14.4			
28	19.6	16.0	11.1	20.2	16.4	11.5	20.6	16.7	11.8	20.9	17.0	12.1			
30	17.3	13.9	9.4	17.7	14.3	9.7	18.0	14.5	10.0						
32	15.3	12.2	7.8	15.6	12.4	8.1	15.8	12.5	8.2						
34	13.5	10.6	6.3	13.7	10.8	6.5									
36	9.6	9.3	5.0												
最少ブーム角	10°			20°			30°			45°			60°		
標準フック	150tフック														
フック重量	1850kg														
巻掛本数	8本														

●22.7mブーム+4.35m+21mヘビーリフトジブ

(単位:t)

作業半径 (m)	オフセット角														
	10°			20°			30°			45°			60°		
	A	B	C	A	B	C	A	B	C	A	B	C	A	B	C
11	44.0	44.0	44.0												
12	44.0	44.0	44.0												
14	44.0	44.0	44.0												
16	44.0	43.4	36.0	43.9	43.9	38.1									
18	42.3	37.1	29.6	40.6	39.1	31.4	34.7	34.7	33.1						
20	36.7	32.0	24.8	37.7	33.6	26.3	32.7	32.7	27.8						
22	32.1	27.5	21.0	33.7	28.8	22.3	31.0	30.1	23.6	25.2	25.2	25.2			
24	28.3	23.8	17.9	29.6	24.9	19.1	29.4	26.0	20.2	24.3	24.3	21.6	19.1	19.1	19.1
26	25.0	20.8	15.4	26.2	21.8	16.4	27.3	22.7	17.4	23.5	23.5	18.6	18.7	18.7	18.7
28	22.2	18.2	13.3	23.2	19.1	14.2	24.1	19.9	15.0	22.8	21.0	16.1	18.5	18.5	16.8
30	19.8	16.1	11.5	20.6	16.8	12.3	21.3	17.6	13.0	22.2	18.4	13.9	18.3	18.3	14.4
32	17.6	14.2	10.0	18.3	14.9	10.7	19.0	15.5	11.3	19.7	16.2	12.0	18.2	16.6	12.4
34	15.8	12.6	8.7	16.4	13.2	9.3	16.9	16.7	9.8	17.5	14.3	10.3			
36	14.1	11.2	7.5	14.6	11.7	8.0	15.1	12.1	8.4	15.5	12.5				
38	12.7	10.0	6.3	13.1	10.4	6.8	13.4	10.7	7.2						
40	11.4	8.9	5.2	11.7	9.2	5.6	12.0	9.4							
45	7.0	6.3													
最少ブーム角	10°			20°			30°			45°			60°		
標準フック	65tフック														
フック重量	1000kg														
巻掛本数	4本														

●22.7mブーム+4.35m+30mヘビーリフトジブ

(単位:t)

作業半径 (m)	オフセット角																	
	10°			20°			30°			45°			60°					
	A	B	C	A	B	C	A	B	C	A	B	C	A	B	C			
14	30.0	30.0	30.0															
16	30.0	30.0	30.0															
18	30.0	30.0	30.0															
20	30.0	30.0	26.3	29.3	29.3	28.4												
22	30.0	29.0	22.5	27.3	27.3	24.2												
24	29.6	25.2	19.3	25.6	25.6	20.9	22.4	22.4	22.4									
26	26.5	22.1	16.8	24.0	23.5	18.2	21.2	21.2	19.5									
28	23.7	19.5	14.6	22.7	20.8	15.9	20.2	20.2	17.1	16.4	16.4	16.4						
30	21.1	17.3	12.8	21.5	18.5	13.9	19.3	19.3	15.0	15.8	15.8	15.8						
32	18.9	15.4	11.2	19.9	16.5	12.2	18.5	17.4	13.2	15.3	15.3	14.6	12.0	12.0	12.0			
34	17.0	13.8	9.9	17.9	14.7	10.8	17.7	15.6	11.7	14.8	14.8	12.9	11.7	11.7	11.7			
36	15.3	12.4	8.7	16.2	13.2	9.5	17.0	14.0	10.3	14.4	14.4	11.3	11.5	11.5	11.5			
38	13.9	11.1	7.6	14.6	11.8	8.4	15.3	12.5	9.1	14.0	13.5	10.0	11.4	11.4	10.6			
40	12.6	10.0	6.6	13.2	10.6	7.3	13.9	11.3	8.0	13.7	12.0	8.8	11.3	11.3	9.2			
45	9.9	7.6	4.3	10.3	8.1	5.0	10.8	8.5	5.5	11.2	9.0	6.1						
50	7.6	5.6		8.0	5.9		8.2	6.2										
最少ブーム角	10°	15°	24°	20°			26°			30°			45°			60°		
標準フック	65tフック																	
フック重量	1000kg																	
巻掛本数	4本																	

次頁へつづく

KATO KA-2000

■定格総荷重表

●31.8mブーム+4.35m+12mヘビーリフトジブ

(単位:t)

作業半径 (m)	オフセット角														
	10°			20°			30°			45°			60°		
	A	B	C	A	B	C	A	B	C	A	B	C	A	B	C
9	40.0	40.0	40.0												
10	39.5	39.5	39.5												
11	38.8	38.8	38.8	34.9	34.9	34.9									
12	38.2	38.2	38.2	34.4	34.4	34.4									
14	37.0	37.0	37.0	33.6	33.6	33.6	30.6	30.6	30.6						
16	36.0	36.0	32.9	32.8	32.8	32.8	30.0	30.0	30.0	26.2	26.2	26.2			
18	33.3	33.3	26.7	32.2	32.2	27.9	29.6	29.6	29.0	26.0	26.0	26.0	22.6	22.6	22.6
20	29.9	29.1	22.1	30.9	30.2	23.1	29.2	29.2	24.0	25.8	25.8	25.1	22.6	22.6	22.6
22	26.6	24.9	18.4	27.5	25.8	19.3	28.5	26.6	20.0	25.7	25.7	21.0	22.6	22.6	21.5
24	23.7	21.4	15.5	24.5	22.1	16.2	25.3	22.8	16.9	25.7	23.5	17.6	22.6	22.6	18.0
26	21.3	18.4	13.1	22.0	19.1	13.7	22.7	19.6	14.3	23.6	20.2	14.9	22.6	20.5	15.2
28	19.2	16.0	11.1	19.8	16.5	11.6	20.4	17.0	12.1	21.1	17.5	12.6			
30	17.3	13.9	9.4	17.8	14.4	9.9	18.3	14.8	10.2	18.9	15.2	9.5			
32	15.2	12.1	7.7	15.7	12.5	8.2	16.1	12.9	8.6	16.5	13.2	8.9			
34	13.4	10.6	6.2	13.9	10.9	6.7	14.2	11.2	7.0	14.4	11.4	7.3			
36	11.8	9.2	4.9	12.2	9.5	5.3	12.4	9.7	5.5						
38	10.4	7.8	3.7	10.6	8.1	4.0	10.8	8.3	4.2						
40	9.1	6.6		9.3	6.8		9.4	6.9							
45	4.6	3.9													
最少ブーム角	10°			20°			30°			45°			60°		
標準フック	65tフック														
フック重量	1000kg														
巻掛本数	4本														

●31.8mブーム+4.35m+21mヘビーリフトジブ

(単位:t)

作業半径 (m)	オフセット角														
	10°			20°			30°			45°			60°		
	A	B	C	A	B	C	A	B	C	A	B	C	A	B	C
14	27.0	27.0	27.0												
16	27.0	27.0	27.0	25.0	25.0	25.0									
18	27.0	27.0	27.0	24.1	24.1	24.1									
20	26.0	26.0	24.1	23.4	23.4	23.4	21.1	21.1	21.1						
22	25.1	25.1	20.4	22.8	22.8	21.8	20.6	20.6	20.6						
24	24.3	23.2	17.3	22.2	22.2	18.6	20.1	20.1	19.8	17.2	17.2	17.2			
26	22.7	20.2	14.8	21.7	21.3	16.0	19.7	19.7	17.0	17.0	17.0	14.3	14.3	14.3	
28	20.9	17.7	12.7	21.2	18.7	13.8	19.4	19.4	14.7	16.8	16.8	15.9	14.2	14.2	14.2
30	18.9	15.5	11.0	19.9	16.4	11.9	19.1	17.3	12.7	16.6	16.6	13.8	14.2	14.2	14.2
32	17.0	13.7	9.5	17.9	14.5	10.3	18.7	15.2	11.0	16.6	16.1	11.9	14.2	14.2	12.5
34	15.2	12.1	8.1	15.9	12.8	8.9	16.6	13.5	9.5	16.5	14.2	10.3	14.2	14.2	10.7
36	13.5	10.7	6.8	14.2	11.3	7.6	14.8	11.9	8.2	15.5	12.6	8.9	14.2	12.9	9.2
38	12.1	9.4	5.6	12.7	10.0	6.4	13.2	10.5	7.0	13.8	11.1	7.6			
40	10.7	8.3	4.5	11.4	8.9	5.2	11.8	9.3	5.8	12.3	9.7	6.3			
45	7.9	5.7		8.4	6.2		8.7	6.5	3.0						
50	5.7	3.5		6.0	3.8			3.9							
最少ブーム角	11°	20°	33°	20°			34°	30°	35°	45°			60°		
標準フック	65tフック														
フック重量	1000kg														
巻掛本数	4本														

次頁へつづく

KA-2000

KATO KA-2000

■定格総荷重表

●31.8mブーム+4.35m+30mヘビーリフトジブ

(単位:t)

作業半径 (m)	オフセット角														
	10°			20°			30°			45°			60°		
	A	B	C	A	B	C	A	B	C	A	B	C	A	B	C
16	19.0	19.0	19.0												
18	18.6	18.6	18.6												
20	18.4	18.4	18.4												
22	18.2	18.2	18.2	18.2	18.2	18.2									
24	18.0	18.0	18.0	18.0	18.0	18.0									
26	17.8	17.8	16.4	17.6	17.6	17.6	15.8	15.8	15.8						
28	17.6	17.6	14.2	17.1	17.1	15.6	15.4	15.5	15.4						
30	17.5	16.9	12.4	16.6	16.6	13.7	15.1	15.1	14.9	12.7	12.7	12.7			
32	17.4	15.1	10.8	16.2	16.2	12.0	14.7	14.7	13.1	12.5	12.5	12.5			
34	16.4	13.4	9.5	15.8	14.5	10.5	14.4	14.4	11.5	12.3	12.3	12.3	10.1	10.1	10.1
36	14.9	12.0	8.3	15.5	12.9	9.2	14.2	13.8	10.1	12.1	12.1	11.3	10.1	10.1	10.1
38	13.4	10.7	7.2	14.3	11.6	8.1	14.0	12.4	8.9	12.0	12.0	10.0	10.0	10.0	10.0
40	12.1	9.6	6.1	12.9	10.4	7.1	13.7	11.1	7.8	11.9	11.9	8.8	10.0	10.0	9.4
45	9.3	7.1	3.7	10.0	7.8	4.6	10.6	8.4	5.3	11.3	9.1	6.2	10.0	9.4	6.5
50	7.0	4.9		7.6	5.6	2.5	8.2	6.1	3.0	8.6	6.6	3.6			
55	5.1	3.1		5.5	3.5		5.9	3.9							
60	3.4			3.7											
最少ブーム角	14°	20°	38°	20°	25°	38°	30°	38°	45°	60°					
標準フック	22tフック														
フック重量	880kg														
巻掛本数	2本														

●31.8mブーム+4.35m+40mヘビーリフトジブ

(単位:t)

作業半径 (m)	オフセット角														
	10°			20°			30°			45°			60°		
	A	B	C	A	B	C	A	B	C	A	B	C	A	B	C
20	11.0	11.0	11.0												
22	11.0	11.0	11.0												
24	11.0	11.0	11.0												
26	11.0	11.0	11.0	11.0	11.0	11.0									
28	11.0	11.0	11.0	11.0	11.0	11.0									
30	11.0	11.0	11.0	11.0	11.0	11.0									
32	11.0	11.0	11.0	11.0	11.0	11.0	10.7	10.7	10.7						
34	11.0	11.0	10.6	11.0	11.0	11.0	10.2	10.2	10.2						
36	11.0	11.0	9.4	11.0	11.0	10.7	9.7	9.7	9.7						
38	11.0	10.7	8.3	10.7	10.7	9.5	9.3	9.3	9.3	7.8	7.8	7.8			
40	11.0	10.2	7.4	10.2	10.2	8.4	8.9	8.9	8.9	7.5	7.5	7.5			
45	10.4	9.1	5.2	9.1	9.1	6.3	8.0	8.0	7.1	7.0	7.0	7.0	6.2	6.2	6.2
50	8.3	7.1	3.3	8.2	7.1	4.3	7.4	7.4	5.2	6.5	6.5	6.2	6.0	6.0	6.0
55	6.4	5.3	1.7	7.2	5.3	2.5	6.8	6.0	3.3	6.2	6.2	4.2	5.9	5.9	4.7
60	4.8	3.6		5.5	3.6		6.0	4.2	1.6	6.0	4.8	2.3			
65	3.4	2.2		3.9	2.2		4.3	2.5							
70	2.2			2.4											
最少ブーム角	15°	22°	40°	20°	25°	42°	30°	42°	45°	60°					
標準フック	22tフック														
フック重量	880kg														
巻掛本数	2本														

●31.8mブーム+4.35m+47mヘビーリフトジブ

(単位:t)

作業半径 (m)	オフセット角														
	10°			20°			30°			45°			60°		
	A	B	C	A	B	C	A	B	C	A	B	C	A	B	C
22	7.5	7.5	7.5												
24	7.5	7.5	7.5												
26	7.5	7.5	7.5												
28	7.5	7.5	7.5												
30	7.5	7.5	7.5	7.3	7.3	7.3									
32	7.5	7.5	7.5	7.0	7.0	7.0									
34	7.5	7.5	7.5	6.7	6.7	6.7									
36	7.3	7.3	7.3	6.5	6.5	6.5	5.8	5.8	5.8						
38	7.0	7.0	7.0	6.2	6.2	6.2	5.6	5.6	5.6						
40	6.7	6.7	6.7	6.0	6.0	6.0	5.5	5.5	5.5						
45	6.1	6.1	5.7	5.5	5.5	5.5	5.0	5.0	5.0	4.5	4.5	4.5			
50	5.6	5.6	3.8	5.1	5.1	5.0	4.8	4.8	4.8	4.4	4.4	4.4	4.2	4.2	4.2
55	5.2	5.1	2.3	4.8	4.8	3.3	4.5	4.5	4.3	4.2	4.2	4.2	4.1	4.1	4.1
60	4.8	3.5		4.6	4.4	1.8	4.3	4.3	2.6	4.2	4.2	3.7	4.1	4.1	4.1
65	4.0	2.2		4.4	2.9		4.2	3.6		4.2	4.2	2.0			
70	2.7			3.3	1.7		3.7	2.1		4.1					
最少ブーム角	25°	26°	50°	25°	30°	50°	30°	32°	50°	45°	53°	60°			
標準フック	22tフック														
フック重量	880kg														
巻掛本数	2本														

KATO KA-2000

■定格総荷重表

●40.9mブーム+4.35m+21mヘビーリフトジブ

(単位:t)

作業半径 (m)	オフセット角														
	10°			20°			30°			45°			60°		
	A	B	C	A	B	C	A	B	C	A	B	C	A	B	C
16	16.0	16.0	16.0												
18	16.0	16.0	16.0												
20	16.0	16.0	16.0	16.0	16.0	16.0									
22	16.0	16.0	16.0	16.0	16.0	16.0	16.0	16.0	16.0						
24	16.0	16.0	16.0	16.0	16.0	16.0	16.0	16.0	16.0						
26	16.0	16.0	14.7	16.0	16.0	16.0	16.0	16.0	16.0	16.0	16.0	16.0			
28	16.0	16.0	12.6	16.0	16.0	15.9	16.0	16.0	14.7	16.0	16.0	16.0	14.7	14.7	14.7
30	15.0	15.0	10.8	15.8	15.8	13.7	16.0	16.0	12.7	16.0	16.0	13.9	14.6	14.6	14.6
32	13.7	13.5	9.3	14.5	14.1	11.8	15.2	15.2	11.0	16.0	16.0	12.0	14.6	14.6	12.7
34	12.6	11.9	7.9	13.3	12.7	10.2	13.9	13.5	9.5	14.8	14.4	10.4	14.6	14.6	11.0
36	11.6	10.5	6.6	12.2	11.2	8.8	12.8	11.9	8.2	13.5	12.7	9.0	14.1	13.2	9.5
38	10.6	9.3	5.3	11.2	9.9	7.5	11.7	10.5	7.0	12.4	11.2	7.7	12.8	11.6	8.1
40	9.8	8.1	4.2	10.3	8.8	6.2	10.8	9.3	5.8	11.3	9.9	6.5			
45	7.7	5.4	1.9	8.1	6.0	5.0	8.5	6.5	3.1	8.9	7.0	3.6			
50	5.4	3.2		5.9	3.7	2.5	6.2	4.0							
55	3.5			3.8			4.0								
60				1.9											
最少ブーム角	21°	30°	47°	22°	30°	47°	30°	35°	48°	45°	48°				60°
標準フック	22tフック														
フック重量	880kg														
巻掛本数	2本														

●40.9mブーム+4.35m+30mヘビーリフトジブ

(単位:t)

作業半径 (m)	オフセット角														
	10°			20°			30°			45°			60°		
	A	B	C	A	B	C	A	B	C	A	B	C	A	B	C
18	11.5	11.5	11.5												
20	11.5	11.5	11.5												
22	11.5	11.5	11.5												
24	11.0	11.0	11.0	11.0	11.0	11.0									
26	11.0	11.0	11.0	11.0	11.0	11.0									
28	11.0	11.0	11.0	11.0	11.0	11.0	11.0	11.0	11.0						
30	11.0	11.0	11.0	11.0	11.0	11.0	11.0	11.0	11.0						
32	11.0	11.0	10.3	11.0	11.0	11.0	11.0	11.0	11.0	11.0	11.0	11.0			
34	11.0	11.0	9.0	11.0	11.0	10.1	11.0	11.0	11.0	11.0	11.0	11.0			
36	11.0	11.0	7.7	11.0	11.0	8.8	11.0	11.0	9.8	11.0	11.0	11.0	10.2	10.2	10.2
38	10.5	10.2	6.5	10.8	10.8	7.7	11.0	11.0	8.6	11.0	11.0	9.8	10.2	10.2	10.2
40	9.6	9.1	5.4	10.4	10.0	6.6	10.8	10.8	7.5	11.0	11.0	8.6	10.1	10.1	9.4
45	7.8	6.5	3.0	8.4	7.4	4.0	9.0	8.1	5.0	9.9	9.0	6.0	10.1	9.5	6.6
50	6.3	4.3		6.8	5.1		7.3	5.8	2.7	8.0	6.6	3.5			
55	4.5	2.4		5.1	3.1		5.6	3.7		6.2	4.2				
60	2.8			3.3			3.7								
65							1.9								
最少ブーム角	23°	36°	52°	23°	38°	52°	30°	38°	54°	45°	57°				60°
標準フック	22tフック														
フック重量	880kg														
巻掛本数	2本														

次頁へつづく

KATO KA-2000

■定格総荷重表

●40.9mブーム+4.35m+40mヘビーリフトジブ

(単位:t)

作業半径 (m)	オフセット角														
	10°			20°			30°			45°			60°		
	A	B	C	A	B	C	A	B	C	A	B	C	A	B	C
22	7.5	7.5	7.5												
24	7.5	7.5	7.5												
26	7.5	7.5	7.5												
28	7.5	7.5	7.5	7.5	7.5	7.5									
30	7.5	7.5	7.5	7.5	7.5	7.5									
32	7.5	7.5	7.5	7.5	7.5	7.5									
34	7.5	7.5	7.5	7.5	7.5	7.5	7.5	7.5	7.5						
36	7.5	7.5	7.5	7.5	7.5	7.5	7.5	7.5	7.5						
38	7.5	7.5	7.5	7.5	7.5	7.5	7.5	7.5	7.5						
40	7.5	7.5	6.8	7.5	7.5	7.5	7.5	7.5	7.5	7.5	7.5	7.5			
45	7.5	7.5	4.4	7.5	7.5	5.7	7.5	7.5	6.8	7.2	7.2	7.2	6.3	6.3	6.3
50	6.3	5.6	2.5	7.0	6.7	3.6	7.4	7.4	4.7	6.7	6.7	6.0	6.1	6.1	6.1
55	5.1	3.8		5.7	4.7	1.9	6.3	5.6	2.8	6.4	6.4	4.0	5.9	5.9	4.7
60	4.1	2.2		4.6	3.0		5.0	3.8		5.7	4.7	2.1			
65	2.7			3.3	1.6		3.9	2.2		4.5	2.8				
70				2.0			2.4								
最少ブーム角	25°	40°	53°	25°	40°	53°	30°	40°	54°	45°	45°	57°	60°		
標準フック	22tフック														
フック重量	880kg														
巻掛本数	2本														

●40.9mブーム+4.35m+47mヘビーリフトジブ

(単位:t)

作業半径 (m)	オフセット角														
	10°			20°			30°			45°			60°		
	A	B	C	A	B	C	A	B	C	A	B	C	A	B	C
24	5.5	5.5	5.5												
26	5.5	5.5	5.5												
28	5.5	5.5	5.5												
30	5.5	5.5	5.5												
32	5.5	5.5	5.5	5.5	5.5	5.5									
34	5.5	5.5	5.5	5.5	5.5	5.5									
36	5.5	5.5	5.5	5.5	5.5	5.5									
38	5.5	5.5	5.5	5.5	5.5	5.5	5.5	5.5	5.5						
40	5.5	5.5	5.5	5.5	5.5	5.5	5.5	5.5	5.5						
45	5.5	5.5	5.0	5.5	5.5	5.5	5.2	5.2	5.2						
50	5.5	5.5	3.0	5.4	5.4	4.4	4.9	4.9	4.9	4.4	4.4	4.4			
55	4.9	4.3		5.1	5.1	2.6	4.7	4.7	3.8	4.3	4.3	4.3	4.1	4.1	4.1
60	3.9	2.8		4.5	3.8		4.5	4.5	2.1	4.2	4.2	3.4	4.1	4.1	4.1
65	3.0	1.5		3.6	2.3		4.1	3.1		4.1	4.1	1.7	4.1	4.1	2.3
70	1.9			2.7			3.2	1.7		3.8	2.5				
75										2.4					
最少ブーム角	33°	45°	57°	33°	45°	58°	33°	46°	59°	45°	46°	59°	60°		
標準フック	22tフック														
フック重量	880kg														
巻掛本数	2本														

●40.9mブーム+4.35m+54mヘビーリフトジブ

(単位:t)

作業半径 (m)	オフセット角														
	10°			20°			30°			45°			60°		
	A	B	C	A	B	C	A	B	C	A	B	C	A	B	C
26	3.8	3.8	3.8												
28	3.8	3.8	3.8												
30	3.8	3.8	3.8												
32	3.8	3.8	3.8												
34	3.8	3.8	3.8	3.7	3.7	3.7									
36	3.8	3.8	3.8	3.5	3.5	3.5									
38	3.8	3.8	3.8	3.3	3.3	3.3									
40	3.8	3.8	3.8	3.2	3.2	3.2									
45	3.4	3.4	3.4	2.8	2.8	2.8	2.4	2.4	2.4						
50	3.0	3.0	3.0	2.5	2.5	2.5	2.2	2.2	2.2						
55	2.7	2.7		2.3	2.3	2.3	2.0	2.0	2.0	1.7	1.7	1.7			
60	2.4	2.4		2.1	2.1		1.9	1.9	1.9	1.6	1.6	1.6	1.5	1.5	1.5
65	2.2	1.8		1.9	1.9		1.7	1.7		1.5	1.5	1.5	1.5	1.5	1.5
70	2.0			1.8	1.6		1.6	1.6		1.5	1.5		1.5	1.5	1.5
75				1.7			1.6			1.5	1.5				
80							1.5			1.5					
最少ブーム角	40°	49°	60°	40°	50°	60°	40°	51°	62°	45°	56°	64°	60°		
標準フック	22tフック														
フック重量	880kg														
巻掛本数	2本														

KATO KA-2000

■定格総荷重表

●50mブーム+4.35m+21mヘビーリフトジブ

(単位:t)

作業半径 (m)	オフセット角														
	10°			20°			30°			45°			60°		
	A	B	C	A	B	C	A	B	C	A	B	C	A	B	C
16	9.5	9.5	9.5												
18	9.5	9.5	9.5												
20	9.5	9.5	9.5	9.5	9.5	9.5									
22	9.5	9.5	9.5	9.5	9.5	9.5									
24	9.5	9.5	9.5	9.5	9.5	9.5	9.5	9.5	9.5						
26	9.5	9.5	9.5	9.5	9.5	9.5	9.5	9.5	9.5	9.1	9.1	9.1			
28	9.5	9.5	9.5	9.5	9.5	9.5	9.5	9.5	9.5	9.0	9.0	9.0			
30	9.5	9.5	9.5	9.5	9.5	9.5	9.5	9.5	9.5	8.9	8.9	8.9	7.4	7.4	7.7
32	9.5	9.5	8.9	9.5	9.5	9.5	9.5	9.5	9.5	8.8	8.8	8.8	7.4	7.4	7.4
34	9.2	9.2	7.5	9.5	9.5	8.5	9.5	9.5	9.3	8.8	8.8	8.8	7.4	7.4	7.4
36	8.4	8.4	6.1	9.0	9.0	7.2	9.5	9.5	8.0	8.8	8.8	8.8	7.4	7.4	7.4
38	7.6	7.6	4.9	8.2	8.2	5.9	8.7	8.7	6.7	8.8	8.8	8.8	7.4	7.4	7.4
40	6.9	6.9	3.8	7.4	7.4	4.7	7.9	7.9	5.5	8.5	8.5	6.4	7.4	7.4	6.9
45	5.2	5.0		5.6	5.6	2.2	6.0	6.0	2.8	6.5	6.5	3.6			
50	3.8	2.8		4.2	3.4		4.5	3.9		4.9	4.4				
55	2.7			3.0			3.2			3.4					
60							2.0								
最少ブーム角	38°	45°	56°	38°	45°	56°	38°	45°	58°	45°	47°	59°			60°
標準フック	22tフック														
フック重量	880kg														
巻掛本数	2本														

●50mブーム+4.35m+30mヘビーリフトジブ

(単位:t)

作業半径 (m)	オフセット角														
	10°			20°			30°			45°			60°		
	A	B	C	A	B	C	A	B	C	A	B	C	A	B	C
20	6.6	6.6	6.6												
22	6.6	6.6	6.6												
24	6.6	6.6	6.6	6.6	6.6	6.6									
26	6.6	6.6	6.6	6.6	6.6	6.6									
28	6.6	6.6	6.6	6.6	6.6	6.6	6.6	6.6	6.6						
30	6.6	6.6	6.6	6.6	6.6	6.6	6.6	6.6	6.6						
32	6.6	6.6	6.6	6.6	6.6	6.6	6.6	6.6	6.6						
34	6.6	6.6	6.6	6.6	6.6	6.6	6.6	6.6	6.6	5.8	5.8	5.8			
36	6.6	6.6	6.6	6.6	6.6	6.6	6.6	6.6	6.6	5.8	5.8	5.8			
38	6.3	6.3	6.0	6.5	6.5	6.5	6.6	6.6	6.6	5.7	5.7	5.7	4.5	4.5	4.5
40	6.0	6.0	4.9	6.3	6.3	6.2	6.5	6.5	6.5	5.6	5.6	5.6	4.5	4.5	4.5
45	5.1	5.1		5.7	5.7	3.6	6.0	6.0	4.6	5.6	5.6	5.6	4.5	4.5	4.5
50	3.9	3.7		4.4	4.4		4.9	4.9		5.6	5.6	3.4	4.5	4.5	4.0
55	2.8			3.3	2.7		3.7	3.4		4.2	4.1				
60	1.9			2.3			2.7			3.1					
最少ブーム角	40°	50°	58°	40°	51°	59°	40°	51°	60°	45°	52°	60°	64°		60°
標準フック	22tフック														
フック重量	880kg														
巻掛本数	2本														

●50mブーム+4.35m+40mヘビーリフトジブ

(単位:t)

作業半径 (m)	オフセット角														
	10°			20°			30°			45°			60°		
	A	B	C	A	B	C	A	B	C	A	B	C	A	B	C
24	4.5	4.5	4.5												
26	4.5	4.5	4.5												
28	4.5	4.5	4.5												
30	4.5	4.5	4.5	4.5	4.5	4.5									
32	4.5	4.5	4.5	4.5	4.5	4.5									
34	4.5	4.5	4.5	4.5	4.5	4.5									
36	4.5	4.5	4.5	4.5	4.5	4.5	4.5	4.5	4.5						
38	4.5	4.5	4.5	4.5	4.5	4.5	4.5	4.5	4.5						
40	4.5	4.5	4.5	4.5	4.5	4.5	4.5	4.5	4.5						
45	4.5	4.5	3.8	4.5	4.5	4.5	4.5	4.5	4.5	3.7	3.7	3.7			
50	3.8	3.8	1.8	4.4	4.4	3.1	4.4	4.4	4.3	3.6	3.6	3.6	2.7	2.7	2.7
55	2.8	2.8		3.4	3.4		3.9	3.9	2.4	3.5	3.5	3.5	2.7	2.7	2.7
60	2.0			2.5	2.5		2.9	2.9		3.5	3.5	1.9	2.7	2.7	2.5
65				1.7			2.1			2.7	2.7				
70										1.7					
最少ブーム角	45°	54°	58°	45°	54°	59°	45°	54°	62°	45°	54°	62°			64°
標準フック	22tフック														
フック重量	880kg														
巻掛本数	2本														

次頁へつづく

KA-2000

KATO KA-2000

■定格総荷重表

●50mブーム+4.35m+47mヘビーリフトジブ

(単位:t)

作業半径 (m)	オフセット角														
	10°			20°			30°			45°			60°		
	A	B	C	A	B	C	A	B	C	A	B	C	A	B	C
26	3.3	3.3	3.3												
28	3.3	3.3	3.3												
30	3.3	3.3	3.3												
32	3.3	3.3	3.3												
34	3.3	3.3	3.3	3.3	3.3	3.3									
36	3.3	3.3	3.3	3.3	3.3	3.3									
38	3.3	3.3	3.3	3.3	3.3	3.3									
40	3.3	3.3	3.3	3.3	3.3	3.3	3.1	3.1	3.1						
45	3.3	3.3	3.3	3.3	3.3	3.3	3.1	3.1	3.1						
50	3.3	3.3		3.1	3.1	3.1	3.1	3.1	3.1	2.5	2.5	2.5			
55	2.5	2.5		2.8	2.8		2.8	2.8	2.8	2.4	2.4	2.4	1.6	1.6	1.6
60	1.7	1.7		2.3	2.3		2.7	2.7		2.4	2.4	2.4	1.6	1.6	1.6
65				1.5			2.1	2.1		2.4	2.4		1.6	1.6	
70										2.0	2.0		1.6	1.6	
最少ブーム角	48°	55°	64°	48°	56°	65°	48°	56°	65°	49°	57°	67°	60°	60°	67°
標準フック	22tフック														
フック重量	880kg														
巻掛本数	2本														

●50mブーム+4.35m+54mヘビーリフトジブ

(単位:t)

作業半径 (m)	オフセット角											
	10°			20°			30°			45°		
	A	B	C	A	B	C	A	B	C	A	B	C
28	2.5	2.5	2.5									
30	2.5	2.5	2.5									
32	2.5	2.5	2.5									
34	2.5	2.5	2.5									
36	2.5	2.5	2.5	2.5	2.5	2.5						
38	2.5	2.5	2.5	2.5	2.5	2.5						
40	2.5	2.5	2.5	2.5	2.5	2.5						
45	2.5	2.5	2.5	2.5	2.5	2.5	2.4	2.4	2.4			
50	2.5	2.5		2.5	2.5	2.5	2.2	2.2	2.2			
55	2.2	2.2		2.2	2.2		2.0	2.0	2.0	1.5	1.5	1.5
60				2.1	2.1		1.9	1.9				
65							1.8	1.8				
最少ブーム角	51°	58°	66°	52°	59°	67°	52°	60°	69°	55°	60°	69°
標準フック	22tフック											
フック重量	880kg											
巻掛本数	2本											

KA-2000