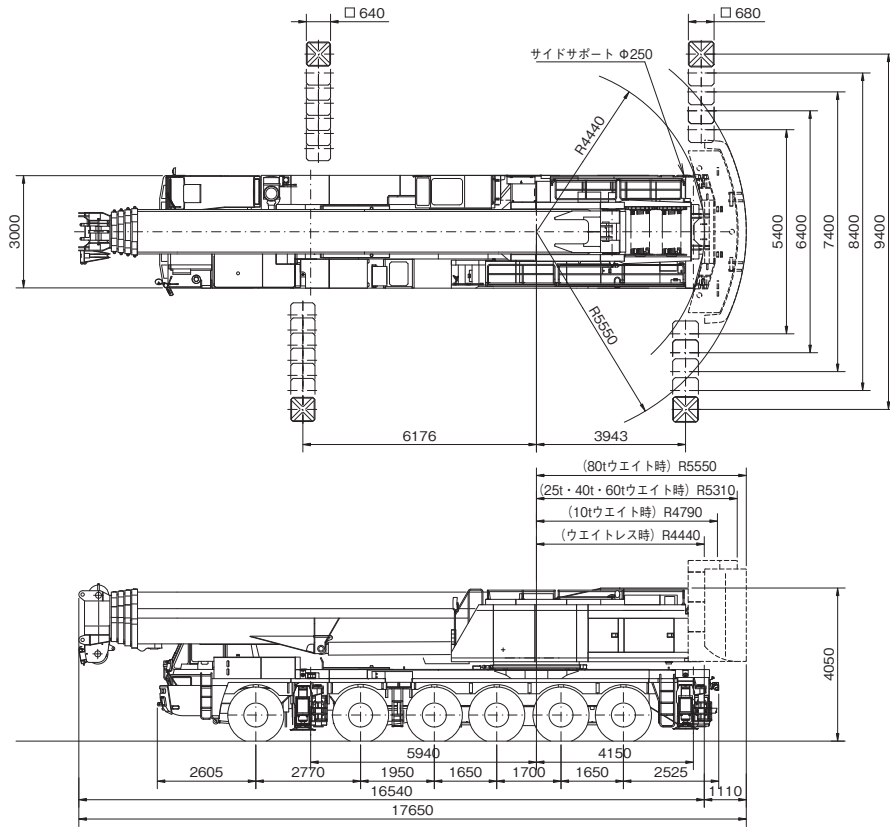


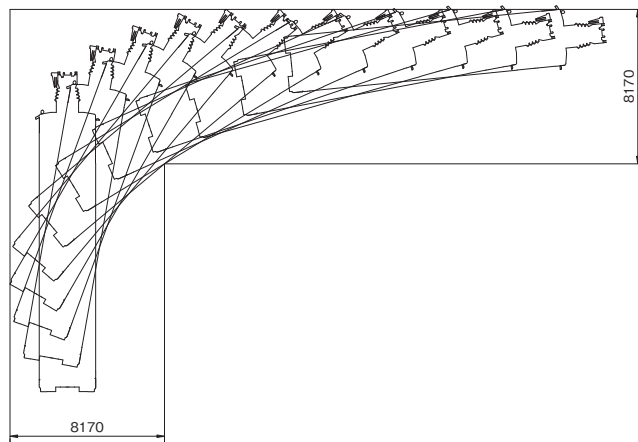
KATO KA-3000

■寸法図



縮尺 1/200(単位:mm)

■最小直角通路幅



縮尺 1/400(単位:mm)

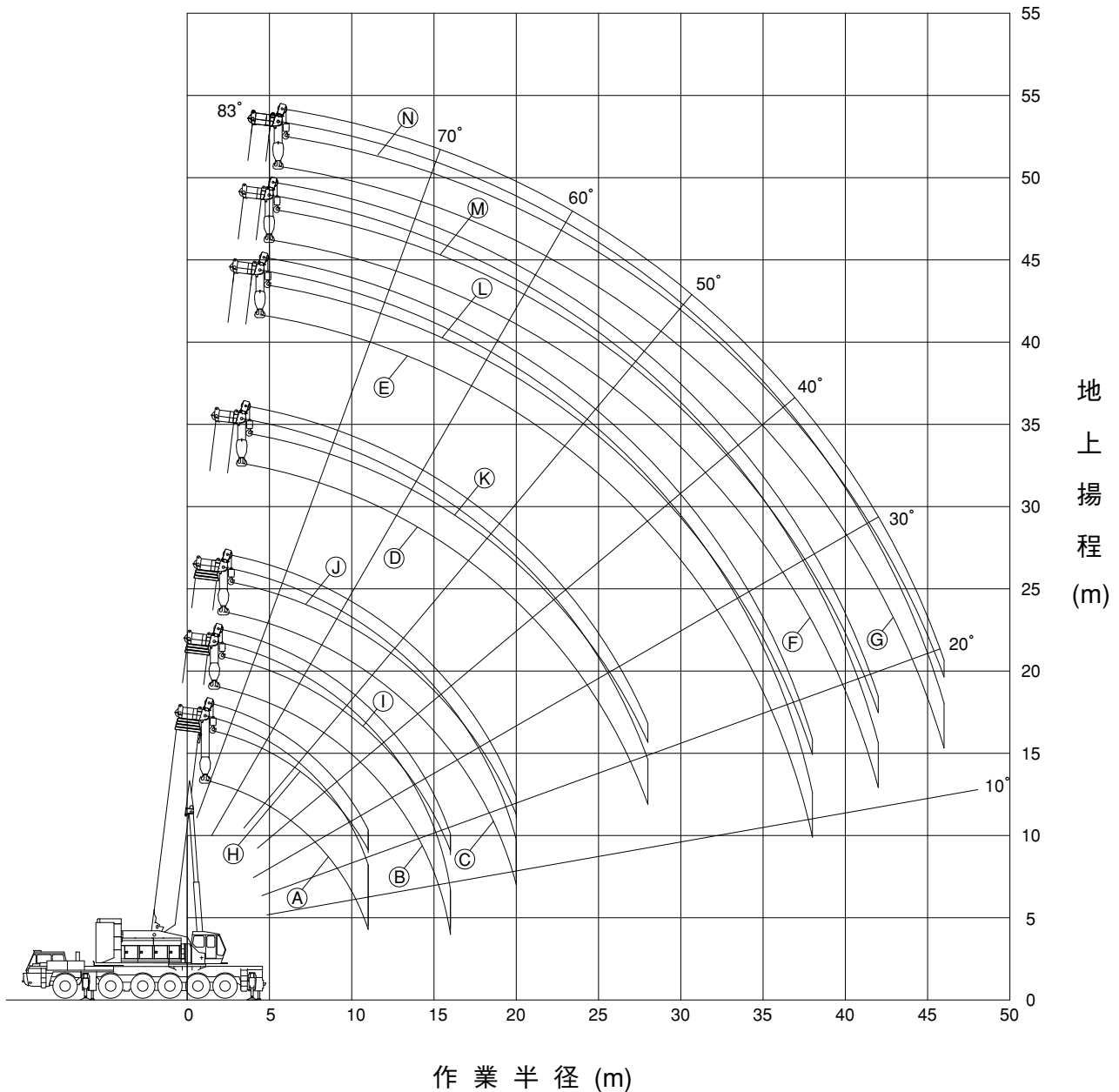
KA-3000

KATO KA-3000

■作業範囲図

●メインブーム(通常伸縮)

- | | | | |
|-------------|------------|----------------------|---------------------|
| Ⓐ 13.6mブーム | Ⓔ 40.9mブーム | Ⓗ 13.6mブーム+ルースターシーブ | Ⓛ 40.9mブーム+ルースターシーブ |
| Ⓑ 18.15mブーム | Ⓕ 45.5mブーム | Ⓐ 18.15mブーム+ルースターシーブ | Ⓜ 45.5mブーム+ルースターシーブ |
| Ⓒ 22.7mブーム | Ⓖ 50.0mブーム | Ⓙ 22.7mブーム+ルースターシーブ | Ⓝ 50.0mブーム+ルースターシーブ |
| Ⓓ 31.8mブーム | | Ⓚ 31.8mブーム+ルースターシーブ | |



※本図はブームのたわみを含んでいません。

縮尺 1/400

作業時全装備重量 (t)	約175.4 (50mブーム)
--------------	-----------------

KA-3000

KATO KA-3000

■メインブーム【重荷重吊り上げ装置付】

AA性能
 カウンターウエイト 80t
 アウトリガー張出 7.4m

●メインブーム(重荷重装置付)

作業半径 (m)	13.6mブーム	注)※印性能は後方のみ 他は全周同一性能
2.5	※300.0	
3.0	230.0	
3.5	210.0	
4.0	190.0	
4.5	175.0	
5.0	162.0	
危険角度	—	
標準フック	300t	
フック重量	3720kg	
巻掛本数	28本	

●メインブーム【通常伸縮】(アウトリガー張出幅:9.4m)

(単位: t)

作業半径 (m)	13.6mブーム						18.15mブーム						22.7mブーム						31.8mブーム						
	性能区分						性能区分						性能区分						性能区分						
	A1	B1	C1	D1	E1	F1	A1	B1	C1	D1	E1	F1	A1	B1	C1	D1	E1	F1	A1	B1	C1	D1	E1	F1	
3.0	150.0	150.0	150.0	150.0	150.0	150.0																			
3.5	150.0	150.0	150.0	150.0	150.0	150.0	120.0	120.0	120.0	120.0	120.0	120.0													
4.0	150.0	150.0	150.0	150.0	150.0	146.4	120.0	120.0	120.0	120.0	120.0	120.0	120.0	120.0	120.0	120.0	120.0	120.0							
4.5	150.0	150.0	150.0	145.3	137.8	131.4	120.0	120.0	120.0	120.0	120.0	120.0	120.0	120.0	120.0	120.0	120.0	120.0							
5.0	150.0	149.3	149.3	133.2	125.7	116.7	120.0	120.0	120.0	120.0	120.0	115.0	120.0	120.0	120.0	120.0	120.0	113.7	70.0	70.0	70.0	70.0	70.0	70.0	
6.0	136.9	127.9	127.9	113.9	102.1	94.6	120.0	120.0	118.6	112.4	100.4	92.9	120.0	120.0	117.6	111.1	99.1	91.6	70.0	70.0	70.0	70.0	70.0	70.0	
7.0	119.4	111.4	111.4	95.5	85.2	78.8	118.0	110.0	103.0	93.8	83.6	77.1	117.0	109.0	102.0	92.6	82.3	75.9	70.0	70.0	70.0	70.0	70.0	70.0	
8.0	105.4	98.3	98.3	81.6	72.6	67.0	104.1	96.9	88.9	79.9	70.9	65.3	103.0	95.9	87.7	78.7	69.7	64.1	70.0	70.0	70.0	70.0	70.0	66.7	
9.0	94.1	87.7	87.7	70.8	62.8	57.1	92.7	86.2	77.1	69.1	61.1	54.9	91.7	85.2	75.9	67.9	59.9	53.3	70.0	70.0	70.0	70.0	62.5	56.5	
10.0	84.8	78.8	78.8	62.2	55.0	45.6	83.3	77.2	67.7	60.5	53.3	43.6	82.3	76.0	66.4	59.3	52.1	42.1	70.0	70.0	69.0	61.8	54.6	45.2	
11.0	76.9	70.4	70.4	55.2	46.3	37.3	75.4	68.7	60.0	53.4	44.4	35.2	74.4	67.4	58.7	52.2	43.0	33.7	70.0	69.9	61.2	54.7	45.8	36.8	
12.0							68.7	61.5	53.5	47.5	37.2	28.7	67.6	60.3	52.3	46.3	35.9	27.3	65.8	62.7	54.8	48.8	38.6	30.1	
14.0							57.7	50.3	43.5	36.9	27.0	19.9	56.5	49.1	42.2	35.6	25.7	18.6	56.6	51.5	44.6	38.0	28.2	21.2	
16.0							41.6	41.6	36.0	28.7	20.2	14.3	47.2	40.7	34.7	27.5	18.8	13.0	49.5	43.0	37.1	29.7	21.2	15.4	
18.0													40.0	34.2	28.5	21.7	14.1	9.0	42.2	36.5	30.7	23.8	16.3	11.4	
20.0													34.3	29.1	23.4	17.3	10.7		36.4	31.3	25.4	19.3	12.7	8.3	
22.0																			31.7	27.0	21.3	15.8	9.9	5.5	
24.0																			27.8	23.4	18.0	13.0	7.5	3.4	
26.0																			24.4	20.5	15.4	10.8	5.4		
28.0																			21.6	17.9	13.2	8.9	3.6		
危険角度	—						—						—						—						33°
標準フック	150t						150t						150t						83t						
フック重量	1860kg						1860kg						1860kg						1000kg						
巻掛本数	14本						12本						12本						7本						

作業半径 (m)	40.9mブーム						45.5mブーム						50.0mブーム											
	性能区分						性能区分						性能区分											
	A1	B1	C1	D1	E1	F1	A1	B1	C1	D1	E1	F1	A1	B1	C1	D1	E1	F1						
7.0	60.0	60.0	60.0	60.0	60.0	60.0																		
8.0	60.0	60.0	60.0	60.0	60.0	60.0	47.0	47.0	47.0	47.0	47.0	47.0	35.0	35.0	35.0	35.0	35.0	35.0						
9.0	60.0	60.0	60.0	60.0	60.0	52.9	47.0	47.0	47.0	47.0	47.0	47.0	35.0	35.0	35.0	35.0	35.0	35.0						
10.0	60.0	60.0	60.0	60.0	55.4	43.8	47.0	47.0	47.0	47.0	47.0	42.3	35.0	35.0	35.0	35.0	35.0	35.0						
11.0	60.0	60.0	60.0	55.8	47.1	36.8	47.0	47.0	47.0	47.0	46.4	35.8	35.0	35.0	35.0	35.0	35.0	35.0						
12.0	60.0	60.0	55.9	49.9	39.8	31.4	47.0	47.0	47.0	47.0	40.1	30.6	35.0	35.0	35.0	35.0	35.0	30.3						
14.0	52.1	52.1	45.8	39.2	29.4	22.4	47.0	47.0	46.1	39.5	29.8	22.7	35.0	35.0	35.0	35.0	30.4	22.9						
16.0	45.4	44.1	38.2	30.8	22.3	16.5	42.9	42.9	38.5	31.1	22.6	16.8	35.0	35.0	35.0	31.6	23.2	17.4						
18.0	40.0	37.6	31.7	24.8	17.4	12.4	38.2	37.9	31.9	25.1	17.7	12.7	35.0	35.0	32.4	25.6	18.2	13.3						
20.0	35.7	32.3	26.3	20.3	13.7	9.4	34.2	32.6	26.6	20.6	14.0	9.7	31.4	31.4	27.1	21.1	14.5	10.2						
22.0	32.0	28.0	22.2	16.8	10.9	6.8	30.8	28.3	22.5	17.0	11.2	7.2	28.3	28.3	22.9	17.5	11.6	7.8						
24.0	28.8	24.5	18.9	13.9	8.7	4.6	27.8	24.8	19.2	14.2	8.9	5.0	25.7	25.3	19.6	14.7	9.4	5.6						
26.0	25.4	21.5	16.3	11.6	6.6		25.2	21.7	16.5	11.9	6.9		23.4	22.2	16.9	12.3	7.5	3.7						
28.0	22.6	18.9	14.0	9.8	4.8		22.9	19.2	14.3	10.0	5.1		21.5	19.7	14.7	10.4	5.6							
30.0	20.1	16.7	12.2	8.1	3.2		20.4	16.9	12.4	8.4	3.6		19.8	17.4	12.8	8.8	4.1							
32.0	18.0	14.7	10.6	6.5			18.2	15.0	10.8	6.8			18.3	15.5	11.1	7.3								
34.0	16.1	13.1	9.2	5.1			16.3	13.3	9.4	5.4			16.8	13.7	9.7	5.9								
36.0	14.5	11.6	7.9	3.9			14.7	11.8	8.1	4.2			15.1	12.2	8.5	4.6								
38.0	12.3	10.3	6.6				13.2	10.5	6.8	3.1			13.6	10.8	7.2	3.5								
40.0							11.9	9.3	5.7				12.2	9.6	6.1									
42.0							10.7	8.3	4.7				11.0	8.5	5.0									
44.0													9.9	7.6	4.1									
46.0													8.9	6.7	3.3									
危険角度	—						36°	47°	—						23°	43°	52°	6°	7°	11°	32°	47°	56°	
標準フック	83t						83t						83t											
フック重量	1000kg						1000kg						1000kg											
巻掛本数	6本						4本						4本											

KA-3000

KATO KA-3000

●メインブーム【通常伸縮】(アウトリガ張出幅:8.4m)

(単位:t)

作業半径 (m)	13.6mブーム						18.15mブーム						22.7mブーム						31.8mブーム								
	性能区分						性能区分						性能区分						性能区分								
	A2	B2	C2	D2	E2	F2	A2	B2	C2	D2	E2	F2	A2	B2	C2	D2	E2	F2	A2	B2	C2	D2	E2	F2			
3.0	150.0	150.0	150.0	150.0	150.0	150.0																					
3.5	150.0	150.0	150.0	150.0	150.0	150.0	120.0	120.0	120.0	120.0	120.0	120.0															
4.0	150.0	150.0	150.0	150.0	150.0	146.4	120.0	120.0	120.0	120.0	120.0	120.0	120.0	120.0	120.0	120.0	120.0										
4.5	150.0	150.0	150.0	145.3	137.8	131.4	120.0	120.0	120.0	120.0	120.0	120.0	120.0	120.0	120.0	120.0	120.0										
5.0	150.0	149.3	140.1	133.2	125.7	116.7	120.0	120.0	120.0	120.0	120.0	115.0	120.0	120.0	120.0	120.0	120.0	113.7	70.0	70.0	70.0	70.0	70.0	70.0			
6.0	136.9	127.9	119.9	113.9	102.1	94.6	120.0	120.0	118.6	112.4	100.4	92.9	120.0	120.0	117.6	111.1	99.1	91.6	70.0	70.0	70.0	70.0	70.0	70.0			
7.0	119.4	111.4	104.3	95.5	85.2	78.8	118.0	110.0	103.0	93.8	83.6	77.1	117.0	109.0	102.0	92.6	82.3	75.9	70.0	70.0	70.0	70.0	70.0	70.0			
8.0	105.4	98.3	90.6	81.6	72.6	61.8	104.1	96.9	88.9	79.9	70.9	59.3	103.0	95.9	87.7	78.7	69.7	57.4	70.0	70.0	70.0	70.0	70.0	56.0			
9.0	94.1	87.7	78.8	70.8	59.5	46.6	92.7	86.2	77.1	69.1	57.3	44.3	91.7	85.2	75.9	67.9	55.6	42.7	70.0	70.0	70.0	70.0	58.6	44.9			
10.0	84.8	78.8	69.4	62.2	47.4	36.7	83.3	77.2	67.7	60.5	45.3	34.6	82.3	76.0	66.4	59.3	43.8	33.1	70.0	70.0	69.0	61.8	46.9	36.2			
11.0	76.9	70.4	61.7	53.0	38.8	29.7	75.4	68.7	60.0	51.0	36.8	27.7	74.4	67.4	58.7	49.6	35.4	26.3	70.0	69.9	61.2	52.4	38.3	29.1			
12.0							68.7	61.5	53.5	42.9	30.5	22.6	67.6	60.3	52.3	41.5	29.2	21.2	65.8	62.7	54.8	44.2	31.9	23.9			
14.0							57.7	50.3	41.5	31.7	21.8	15.5	56.5	49.1	40.2	30.4	20.6	14.2	56.6	51.5	42.7	32.9	23.0	16.7			
16.0							41.6	41.6	32.5	24.3	16.2	10.9	47.2	40.7	31.2	23.1	14.9	9.6	49.5	43.0	33.5	25.4	17.2	11.9			
18.0													40.0	34.2	24.9	17.9	10.9	5.6	42.2	36.3	27.0	20.0	13.0	8.5			
20.0													34.3	28.3	20.2	14.1	7.5		36.4	30.3	22.2	16.1	10.0	5.4			
22.0																			31.7	25.6	18.4	13.0	7.3	3.0			
24.0																			27.8	21.9	15.4	10.6	5.0				
26.0																			24.4	18.9	13.0	8.5	3.1				
28.0																			21.6	16.4	11.0	6.5					
危険角度	-						-						-						24°	-						25°	41°
標準フック	150t						150t						150t						83t								
フック重量	1860kg						1860kg						1860kg						1000kg								
巻掛本数	14本						12本						12本						7本								

作業半径 (m)	40.9mブーム						45.5mブーム						50.0mブーム																							
	性能区分						性能区分						性能区分																							
	A2	B2	C2	D2	E2	F2	A2	B2	C2	D2	E2	F2	A2	B2	C2	D2	E2	F2																		
7.0	60.0	60.0	60.0	60.0	60.0	60.0																														
8.0	60.0	60.0	60.0	60.0	60.0	51.9	47.0	47.0	47.0	47.0	47.0	47.0	35.0	35.0	35.0	35.0	35.0	35.0																		
9.0	60.0	60.0	60.0	60.0	54.9	42.2	47.0	47.0	47.0	47.0	47.0	40.7	35.0	35.0	35.0	35.0	35.0	35.0																		
10.0	60.0	60.0	60.0	60.0	46.1	35.0	47.0	47.0	47.0	47.0	44.7	33.9	35.0	35.0	35.0	35.0	35.0	35.0						33.4												
11.0	60.0	60.0	60.0	53.8	39.3	29.4	47.0	47.0	47.0	47.0	38.2	28.7	35.0	35.0	35.0	35.0	35.0	35.0						28.4												
12.0	60.0	60.0	55.9	45.5	33.1	25.0	47.0	47.0	47.0	45.8	33.1	24.4	35.0	35.0	35.0	35.0	32.7	24.3																		
14.0	52.1	52.1	43.8	34.0	24.2	17.8	47.0	47.0	44.1	34.3	24.5	18.0	35.0	35.0	35.0	34.9	25.1	18.1																		
16.0	45.4	44.1	34.6	26.4	18.3	13.0	42.9	42.9	34.9	26.7	18.5	13.3	35.0	35.0	35.0	27.3	19.1	13.7																		
18.0	40.0	37.3	28.0	21.0	14.1	9.6	38.2	37.6	28.3	21.3	14.3	9.8	35.0	35.0	28.8	21.8	14.9	10.3																		
20.0	35.7	31.2	23.1	17.0	10.9	6.7	34.2	31.5	23.4	17.3	11.2	7.1	31.4	31.4	23.9	17.8	11.7	7.7																		
22.0	32.0	26.5	19.3	13.9	8.5	4.3	30.8	26.8	19.6	14.2	8.8	4.7	28.3	27.3	20.1	14.6	9.2	5.3																		
24.0	28.8	22.8	16.3	11.5	6.2		27.8	23.0	16.6	11.7	6.6		25.7	23.5	17.0	12.1	7.1																			
26.0	25.4	19.7	13.9	9.4	4.3		25.2	20.0	14.1	9.7	4.6		23.4	20.4	14.5	10.1	5.2																			
28.0	22.6	17.2	11.8	7.6			22.9	17.4	12.1	8.0	3.1		21.5	17.9	12.5	8.4	3.6																			
30.0	20.1	15.1	10.1	5.9			20.4	15.3	10.3	6.3			19.8	15.7	10.7	6.8																				
32.0	18.0	13.3	8.7	4.5			18.2	13.5	8.9	4.8			18.3	13.9	9.2	5.3																				
34.0	16.1	11.7	7.2	3.3			16.3	11.9	7.5	3.5			16.8	12.3	7.9	4.0																				
36.0	14.5	10.4	5.9				14.7	10.5	6.2				15.1	10.9	6.6																					
38.0	12.3	9.2	4.8				13.2	9.4	5.0				13.6	9.7	5.4																					
40.0							11.9	8.3	4.0				12.2	8.6	4.3																					
42.0							10.7	7.2	3.1				11.0	7.5	3.4																					
44.0													9.9	6.5																						
46.0													8.9	5.6																						
危険角度	-						-						-						22°	43°	53°	-						33°	48°	58°	6°	7°	20°	39°	52°	61°
標準フック	83t						83t						83t						83t																	
フック重量	1000kg						1000kg						1000kg						1000kg																	
巻掛本数	6本						4本						4本						4本																	

KATO KA-3000

●メインブーム【通常伸縮】(アウトリガ張出幅:7.4m)

(単位:t)

作業半径 (m)	13.6mブーム						18.15mブーム						22.7mブーム						31.8mブーム									
	性能区分						性能区分						性能区分						性能区分									
	A3	B3	C3	D3	E3	F3	A3	B3	C3	D3	E3	F3	A3	B3	C3	D3	E3	F3	A3	B3	C3	D3	E3	F3				
3.0	150.0	150.0	150.0	150.0	150.0	150.0																						
3.5	150.0	150.0	150.0	150.0	150.0	150.0	120.0	120.0	120.0	120.0	120.0	120.0																
4.0	150.0	150.0	150.0	150.0	150.0	146.4	120.0	120.0	120.0	120.0	120.0	120.0	120.0	120.0	120.0	120.0	120.0											
4.5	150.0	150.0	150.0	145.3	137.8	131.4	120.0	120.0	120.0	120.0	120.0	120.0	120.0	120.0	120.0	120.0	120.0											
5.0	150.0	149.3	140.1	133.2	125.7	116.7	120.0	120.0	120.0	120.0	120.0	115.0	120.0	120.0	120.0	120.0	120.0	113.7	70.0	70.0	70.0	70.0	70.0	70.0				
6.0	136.9	127.9	119.9	113.9	102.1	90.8	120.0	120.0	118.6	112.4	100.4	87.9	120.0	120.0	117.6	111.1	99.1	80.9	70.0	70.0	70.0	70.0	70.0	70.0				
7.0	119.4	111.4	104.3	95.5	76.7	60.1	118.0	110.0	103.0	93.8	74.3	57.8	117.0	109.0	102.0	92.6	72.5	56.0	70.0	70.0	70.0	70.0	70.0	55.2				
8.0	105.4	98.3	90.6	76.2	56.4	43.7	104.1	96.9	88.9	74.1	54.3	41.6	103.0	95.9	87.7	72.6	52.8	40.1	70.0	70.0	70.0	70.0	56.0	43.3				
9.0	94.1	87.7	75.9	59.8	43.8	33.5	92.7	86.2	73.9	57.9	41.9	31.6	91.7	85.2	72.6	56.5	40.5	30.2	70.0	70.0	70.0	59.4	43.4	33.1				
10.0	84.8	78.8	62.2	48.7	35.2	26.6	83.3	77.2	60.4	46.9	33.4	24.8	82.3	76.0	59.1	45.6	32.1	23.5	70.0	70.0	61.8	48.3	34.8	26.1				
11.0	76.9	67.8	52.3	40.6	29.0	21.5	75.4	66.0	50.5	38.9	27.3	19.8	74.4	64.8	49.3	37.7	26.1	18.6	70.0	67.3	51.8	40.2	28.6	21.1				
12.0							68.7	56.7	43.1	32.9	22.6	16.0	67.6	55.5	41.9	31.7	21.4	14.9	65.8	57.9	44.3	34.0	23.8	17.2				
14.0							55.0	43.5	32.5	24.3	16.0	10.7	53.9	42.4	31.4	23.2	14.9	9.6	56.1	44.6	33.6	25.4	17.1	11.8				
16.0							41.6	34.7	25.5	18.6	11.7	7.2	43.2	33.6	24.4	17.5	10.5	5.8	45.2	35.6	26.4	19.5	12.6	8.1				
18.0													35.5	27.2	19.3	13.4	7.4		37.4	29.1	21.2	15.3	9.3	5.3				
20.0													29.7	22.5	15.5	10.3			31.5	24.3	17.3	12.1	6.9					
22.0																			26.9	20.5	14.3	9.6	4.6					
24.0																			23.3	17.4	11.8	7.7						
26.0																			20.3	14.9	9.9	6.0						
28.0																			17.8	12.9	8.2	4.2						
危険角度	-						-						-						14°	37°	-						36°	47°
標準フック	150t						150t						150t						83t									
フック重量	1860kg						1860kg						1860kg						1000kg									
巻掛本数	14本						12本						12本						7本									

作業半径 (m)	40.9mブーム						45.5mブーム						50.0mブーム												
	性能区分						性能区分						性能区分												
	A3	B3	C3	D3	E3	F3	A3	B3	C3	D3	E3	F3	A3	B3	C3	D3	E3	F3							
7.0	60.0	60.0	60.0	60.0	60.0	50.6																			
8.0	60.0	60.0	60.0	60.0	53.3	40.4	47.0	47.0	47.0	47.0	47.0	38.8	35.0	35.0	35.0	35.0	35.0	35.0							
9.0	60.0	60.0	60.0	60.0	44.1	33.0	47.0	47.0	47.0	47.0	42.7	31.9	35.0	35.0	35.0	35.0	35.0	31.3							
10.0	60.0	60.0	60.0	49.5	36.0	27.3	47.0	47.0	47.0	47.0	36.1	26.5	35.0	35.0	35.0	35.0	35.0	26.2							
11.0	60.0	60.0	53.0	41.3	29.7	22.2	47.0	47.0	47.0	41.6	30.0	22.3	35.0	35.0	35.0	35.0	30.5	22.2							
12.0	60.0	59.0	45.4	35.1	24.9	18.3	47.0	47.0	45.7	35.4	25.2	18.6	35.0	35.0	35.0	35.0	25.8	18.8							
14.0	52.1	45.6	34.6	26.4	18.1	12.8	47.0	45.9	34.9	26.6	18.4	13.1	35.0	35.0	35.0	27.2	18.9	13.6							
16.0	45.4	36.5	27.3	20.4	13.5	9.1	42.9	36.8	27.6	20.7	13.8	9.4	35.0	35.0	28.1	21.2	14.3	9.9							
18.0	38.3	30.0	22.1	16.2	10.2	6.4	38.2	30.3	22.4	16.4	10.5	6.7	35.0	30.8	22.8	16.9	11.0	7.1							
20.0	32.4	25.1	18.2	13.0	7.8		32.6	25.4	18.4	13.2	8.0		31.4	25.8	18.9	13.7	8.5								
22.0	27.8	21.3	15.1	10.5	5.8		28.0	21.5	15.4	10.7	6.1		28.3	22.0	15.8	11.1	6.5								
24.0	24.1	18.2	12.7	8.5	3.8		24.3	18.5	12.9	8.7	4.1		24.7	18.9	13.3	9.1	4.7								
26.0	21.0	15.7	10.6	6.8			21.3	15.9	10.9	7.1			21.6	16.3	11.3	7.5									
28.0	18.5	13.6	9.0	5.3			18.7	13.8	9.2	5.7			19.1	14.2	9.6	6.1									
30.0	16.4	11.9	7.6	3.8			16.6	12.1	7.8	4.2			16.9	12.4	8.1	4.7									
32.0	14.5	10.4	6.4				14.7	10.6	6.6				15.1	10.9	6.9	3.3									
34.0	13.0	9.1	5.1				13.2	9.2	5.4				13.5	9.6	5.8										
36.0	11.6	7.9	4.0				11.8	8.1	4.2				12.1	8.4	4.7										
38.0	10.4	7.0					10.6	7.1	3.2				10.8	7.4	3.6										
40.0							9.5	6.2					9.7	6.5											
42.0							8.6	5.4					8.8	5.7											
44.0													7.9	4.7											
46.0													7.1	3.9											
危険角度	-						-						22°	40°	53°	63°	7°	9°	31°	45°	58°	66°			
標準フック	83t						83t						83t												
フック重量	1000kg						1000kg						1000kg												
巻掛本数	6本						4本						4本												

KA-3000

KATO KA-3000

●メインブーム【通常伸縮】(アウトリガ張幅:6.4m)

(単位:t)

作業半径 (m)	13.6mブーム					18.15mブーム					22.7mブーム					31.8mブーム							
	性能区分					性能区分					性能区分					性能区分							
	B4	C4	D4	E4	F4	B4	C4	D4	E4	F4	B4	C4	D4	E4	F4	B4	C4	D4	E4	F4			
3.0	150.0	150.0	150.0	150.0	150.0																		
3.5	150.0	150.0	150.0	150.0	150.0	120.0	120.0	120.0	120.0	120.0													
4.0	150.0	150.0	150.0	150.0	146.4	120.0	120.0	120.0	120.0	120.0	120.0	120.0	120.0	120.0									
4.5	150.0	150.0	145.3	137.8	131.4	120.0	120.0	120.0	120.0	120.0	120.0	120.0	120.0	105.2									
5.0	149.3	140.1	133.2	125.7	104.6	120.0	120.0	120.0	120.0	96.9	120.0	120.0	120.0	110.7	84.4	70.0	70.0	70.0	70.0	70.0			
6.0	127.9	119.9	110.4	81.8	63.5	120.0	118.6	107.9	79.4	61.1	120.0	117.6	106.1	77.6	58.5	70.0	70.0	70.0	70.0	54.3			
7.0	111.4	99.6	78.5	57.5	44.0	110.0	97.5	76.5	55.5	42.0	109.0	96.0	74.9	53.9	40.4	70.0	70.0	70.0	55.7	41.4			
8.0	98.3	76.6	60.0	43.4	32.7	96.9	74.8	58.1	41.5	30.8	95.6	73.4	56.8	40.1	29.4	70.0	70.0	59.6	43.0	32.3			
9.0	80.0	61.6	47.9	34.1	25.2	78.3	59.9	46.1	32.3	23.5	77.0	58.6	44.9	31.1	22.2	70.0	61.3	47.5	33.7	24.9			
10.0	66.7	51.1	39.3	27.6	20.0	65.1	49.4	37.6	25.9	18.4	63.9	48.2	36.5	24.7	17.2	66.3	50.7	38.9	27.2	19.6			
11.0	56.9	43.2	33.0	22.7	16.2	55.2	41.6	31.4	21.1	14.5	54.1	40.5	30.2	20.0	13.4	56.4	42.8	32.5	22.3	15.7			
12.0						47.7	35.6	26.5	17.4	11.6	46.6	34.5	25.4	16.3	10.5	48.8	36.7	27.6	18.5	12.7			
14.0						36.8	26.9	19.5	12.1	7.4	35.7	25.8	18.4	11.0	6.0	37.8	27.9	20.5	13.1	8.4			
16.0						29.3	21.0	14.8	8.5		28.2	19.9	13.7	7.4		30.2	21.9	15.6	9.4	5.1			
18.0											22.8	15.6	10.2			24.7	17.5	12.1	6.7				
20.0											18.8	12.4	7.7			20.5	14.2	9.4	4.1				
22.0																17.2	11.5	7.3					
24.0																14.5	9.4	5.3					
26.0																12.4	7.7	3.5					
28.0																10.6	6.2						
危険角度	-					-					13°	-					30°	46°	-				
標準フック	150t					150t					13°	150t					30°	46°	83t				
フック重量	1860kg					1860kg					13°	1860kg					30°	46°	1000kg				
巻掛本数	14本					12本					13°	12本					30°	46°	7本				

作業半径 (m)	40.9mブーム					45.5mブーム					50.0mブーム					
	性能区分					性能区分					性能区分					
	B4	C4	D4	E4	F4	B4	C4	D4	E4	F4	B4	C4	D4	E4	F4	
7.0	60.0	60.0	60.0	51.5	38.4											
8.0	60.0	60.0	59.4	41.9	30.7	47.0	47.0	47.0	40.4	29.5	35.0	35.0	35.0	35.0	29.0	
9.0	60.0	60.0	48.7	34.7	24.9	47.0	47.0	47.0	33.6	24.1	35.0	35.0	35.0	33.1	23.8	
10.0	60.0	51.8	40.0	28.3	20.5	47.0	47.0	40.3	28.4	19.9	35.0	35.0	35.0	28.1	19.8	
11.0	57.5	43.9	33.6	23.4	16.8	47.0	44.1	33.9	23.7	16.5	35.0	35.0	34.5	24.0	16.6	
12.0	49.8	37.7	28.6	19.6	13.7	47.0	38.0	28.9	19.8	13.7	35.0	35.0	29.5	20.4	13.9	
14.0	38.7	28.9	21.5	14.1	9.3	39.0	29.1	21.7	14.3	9.4	35.0	29.6	22.3	14.9	9.7	
16.0	31.1	22.8	16.6	10.3		31.4	23.1	16.8	10.6		31.8	23.5	17.3	11.0		
18.0	25.6	18.4	13.0	7.6		25.8	18.6	13.2	7.8		26.3	19.1	13.7	8.3		
20.0	21.3	15.0	10.2	5.4		21.6	15.2	10.5	5.7		22.0	15.7	10.9	6.2		
22.0	18.0	12.4	8.1			18.2	12.6	8.3			18.7	13.0	8.7			
24.0	15.3	10.2	6.4			15.6	10.4	6.6			16.0	10.8	7.0			
26.0	13.1	8.5	4.7			13.4	8.7	5.0			13.7	9.1	5.5			
28.0	11.3	7.0	3.1			11.5	7.2	3.4			11.9	7.6	3.9			
30.0	9.7	5.7				9.9	6.0				10.3	6.3				
32.0	8.4	4.3				8.6	4.6				8.9	5.1				
34.0	7.3	3.1				7.4	3.4				7.8	3.9				
36.0	6.3					6.4					6.7					
38.0	5.2					5.4					5.8					
40.0						4.4					4.8					
42.0						3.6					3.9					
44.0											3.0					
46.0																
危険角度	-	23°	41°	55°	65°	-	33°	47°	59°	68°	15°	39°	50°	63°	70°	
標準フック	83t					83t					15°	83t				
フック重量	1000kg					1000kg					15°	1000kg				
巻掛本数	6本					4本					15°	4本				

KATO KA-3000

●メインブーム【通常伸縮】(アウトリガ張出幅:5.4m)

(単位:t)

作業半径 (m)	13.6mブーム				18.15mブーム				22.7mブーム				31.8mブーム						
	性能区分				性能区分				性能区分				性能区分						
	C5	D5	E5	F5	C5	D5	E5	F5	C5	D5	E5	F5	C5	D5	E5	F5			
3.0	150.0	150.0	150.0	150.0															
3.5	150.0	150.0	150.0	150.0	120.0	120.0	120.0	120.0											
4.0	150.0	150.0	150.0	121.0	120.0	120.0	120.0	104.6	120.0	120.0	118.9	89.4							
4.5	150.0	145.3	109.6	84.6	120.0	120.0	106.9	81.9	120.0	120.0	95.8	71.3							
5.0	140.1	114.2	83.6	64.1	120.0	111.8	81.3	61.8	120.0	110.1	79.4	58.4	70.0	70.0	70.0	53.2			
6.0	97.8	76.6	55.3	41.7	95.9	74.6	53.4	39.7	94.5	73.2	51.9	38.3	70.0	70.0	53.9	39.2			
7.0	72.8	56.5	40.1	29.7	71.1	54.8	38.4	28.0	69.8	53.5	37.2	26.7	70.0	56.2	39.8	29.4			
8.0	57.2	44.0	30.7	22.2	55.6	42.4	29.1	20.6	54.5	41.2	28.0	19.5	56.9	43.6	30.4	21.9			
9.0	46.6	35.4	24.3	17.1	45.1	33.9	22.8	15.6	44.0	32.8	21.7	14.6	46.3	35.1	24.0	16.8			
10.0	38.9	29.3	19.6	13.5	37.4	27.8	18.2	12.0	36.4	26.8	17.1	11.0	38.5	28.9	19.3	13.1			
11.0	33.1	24.6	16.1	10.7	31.6	23.2	14.7	9.3	30.6	22.2	13.7	8.3	32.7	24.2	15.8	10.3			
12.0					27.1	19.5	12.0	7.1	26.1	18.5	11.0	6.2	28.1	20.5	13.0	8.1			
14.0					20.4	14.2	8.0		19.5	13.2	7.0		21.3	15.1	8.9				
16.0					15.8	10.5			14.8	9.6			16.6	11.3	6.1				
18.0									11.5	6.9			13.1	8.5	3.6				
20.0									8.9				10.5	6.4					
22.0													8.4	4.6					
24.0													6.7						
26.0													5.3						
28.0													3.8						
危険角度	-				-				34°	12°				41°	53°	5°	35°	51°	62°
標準フック	150t				150t					150t				83t					
フック重量	1860kg				1860kg					1860kg				1000kg					
巻掛本数	14本				12本					12本				7本					

作業半径 (m)	40.9mブーム				45.5mブーム				50.0mブーム			
	性能区分				性能区分				性能区分			
	C5	D5	E5	F5	C5	D5	E5	F5	C5	D5	E5	F5
7.0	60.0	56.9	39.3	28.0								
8.0	58.0	44.7	31.5	22.3	47.0	45.0	30.9	21.5	35.0	35.0	30.3	21.2
9.0	47.3	36.1	25.0	17.8	47.0	36.4	25.3	17.3	35.0	35.0	25.4	17.2
10.0	39.5	29.9	20.3	14.1	39.8	30.2	20.5	14.0	35.0	30.7	21.1	14.0
11.0	33.6	25.2	16.7	11.3	33.9	25.4	16.9	11.3	34.4	25.9	17.5	11.5
12.0	29.0	21.4	13.9	9.0	29.2	21.7	14.1	9.1	29.7	22.2	14.6	9.3
14.0	22.2	16.0	9.8		22.4	16.2	10.0		22.9	16.7	10.4	
16.0	17.4	12.2	6.9		17.7	12.4	7.1		18.1	12.8	7.5	
18.0	13.9	9.3			14.2	9.6			14.6	10.0		
20.0	11.2	7.2			11.5	7.4			11.9	7.8		
22.0	9.1	5.5			9.3	5.7			9.7	6.1		
24.0	7.4	3.9			7.6	4.2			8.0	4.7		
26.0	6.0				6.2				6.5			
28.0	4.8				5.0				5.3			
30.0	3.4				3.7				4.2			
危険角度	35°	48°	62°	70°	42°	52°	65°	72°	46°	57°	68°	74°
標準フック	83t				83t				83t			
フック重量	1000kg				1000kg				1000kg			
巻掛本数	6本				4本				4本			

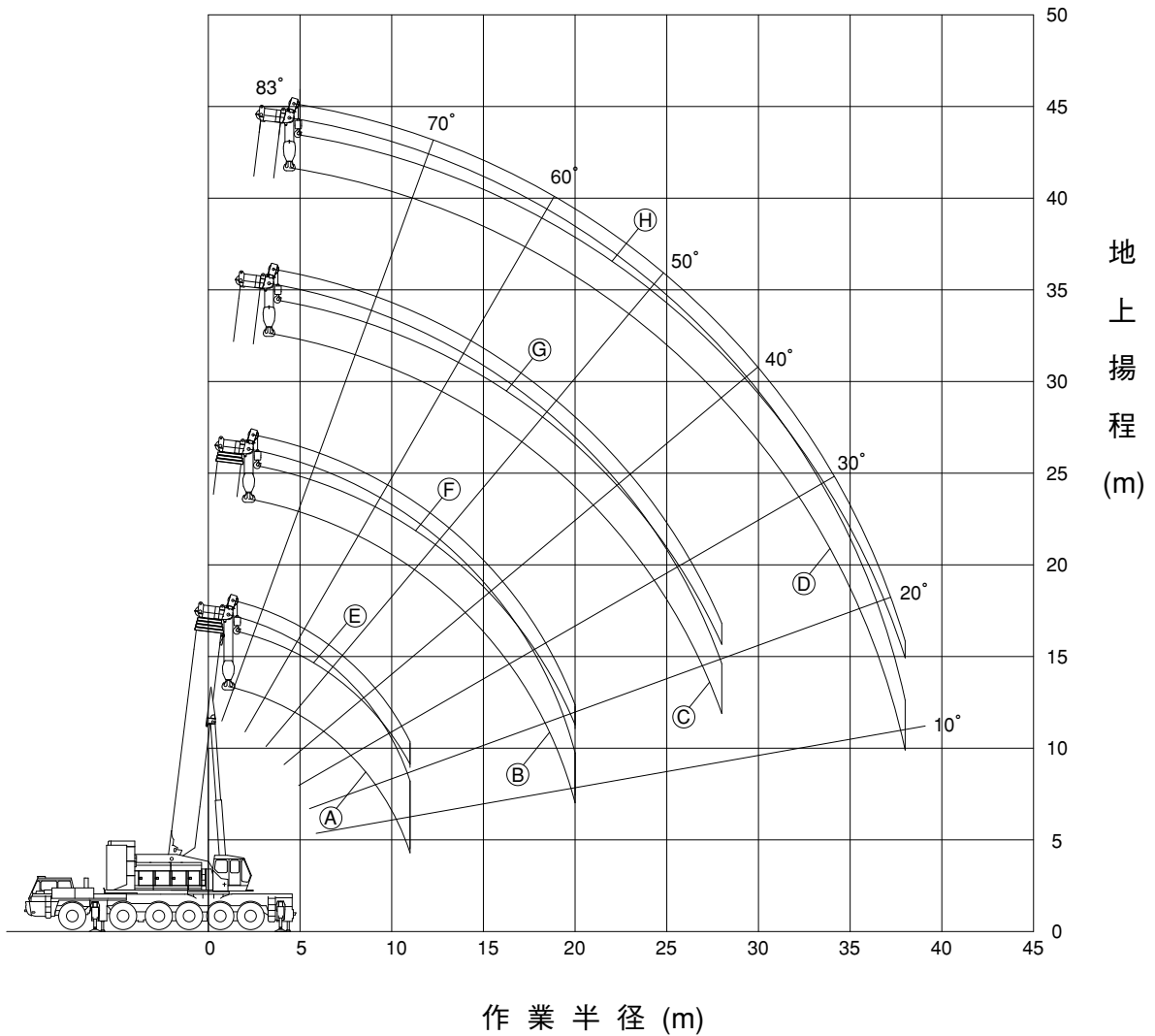
KA-3000

KATO KA-3000

■作業範囲図

●メインブーム(特殊伸縮)

- A 13.6mブーム
- B 22.7mブーム
- C 31.8mブーム
- D 40.9mブーム
- E 13.6mブーム+ルースターシーブ
- F 22.7mブーム+ルースターシーブ
- G 31.8mブーム+ルースターシーブ
- H 40.9mブーム+ルースターシーブ



※本図はブームのたわみを含んでいません。

縮尺 1/400

作業時全装備重量 (t)

約175.4 (40.9mブーム)

KATO KA-3000

●メインブーム【特殊伸縮】(アウトリガ張出幅:9.4m)

(単位:t)

作業半径 (m)	22.7mブーム						31.8mブーム						40.9mブーム							
	性能区分						性能区分						性能区分							
	TA1	TB1	TC1	TD1	TE1	TF1	TA1	TB1	TC1	TD1	TE1	TF1	TA1	TB1	TC1	TD1	TE1	TF1		
4.0	70.0	70.0	70.0	70.0	70.0	70.0														
4.5	70.0	70.0	70.0	70.0	70.0	70.0														
5.0	70.0	70.0	70.0	70.0	70.0	70.0	60.0	60.0	60.0	60.0	60.0	60.0								
6.0	70.0	70.0	70.0	70.0	70.0	70.0	60.0	60.0	60.0	60.0	60.0	60.0								
7.0	70.0	70.0	70.0	70.0	70.0	70.0	60.0	60.0	60.0	60.0	60.0	60.0	35.0	35.0	35.0	35.0	35.0			
8.0	70.0	70.0	70.0	70.0	70.0	69.5	60.0	60.0	60.0	60.0	60.0	60.0	35.0	35.0	35.0	35.0	35.0			
9.0	70.0	70.0	70.0	70.0	65.3	60.3	60.0	60.0	60.0	60.0	60.0	60.0	35.0	35.0	35.0	35.0	35.0			
10.0	70.0	70.0	70.0	64.6	57.4	48.6	58.9	58.9	58.9	58.9	58.2	49.5	35.0	35.0	35.0	35.0	35.0			
11.0	68.0	68.0	64.1	57.5	49.0	40.2	53.9	53.9	53.9	53.9	49.9	41.0	35.0	35.0	35.0	35.0	35.0			
12.0	63.1	63.1	57.6	51.6	41.6	33.5	49.7	49.7	49.7	49.7	42.4	34.3	35.0	35.0	35.0	35.0	35.0			
14.0	55.3	54.3	47.5	40.9	31.3	24.2	42.9	42.9	42.9	41.6	32.1	25.0	35.0	35.0	35.0	35.0	32.6			
16.0	49.1	45.9	39.9	32.5	24.1	18.3	37.6	37.6	37.6	33.1	24.8	19.0	31.9	31.9	31.9	31.9	25.3			
18.0	44.2	39.4	33.3	26.5	19.1	14.1	33.3	33.3	33.3	27.1	19.7	14.8	28.1	28.1	28.1	27.5	20.2			
20.0	39.4	34.2	28.0	22.0	15.4	11.1	29.8	29.8	28.5	22.6	16.0	11.7	24.9	24.9	24.9	23.0	16.4			
22.0							26.9	26.9	24.4	19.0	13.1	9.3	22.4	22.4	22.4	19.4	13.5			
24.0							24.5	24.5	21.1	16.1	10.9	7.5	20.2	20.2	20.2	16.5	11.2			
26.0							22.4	22.4	18.4	13.8	9.0	5.7	18.3	18.3	18.3	14.1	9.4			
28.0							20.6	20.6	16.1	11.9	7.6	4.2	16.7	16.7	16.4	12.2	7.8			
30.0													15.3	15.3	14.5	10.6	6.5			
32.0													14.0	14.0	12.9	9.2	5.1			
34.0													12.9	12.9	11.4	8.0	4.0			
36.0													11.9	11.9	10.2	7.0	3.0			
38.0													11.0	11.0	9.2	5.9				
危険角度	-						-						-						12°	35°
標準フック	83t						83t						83t							
フック重量	1000kg						1000kg						1000kg							
巻掛本数	7本						6本						4本							

●メインブーム【特殊伸縮】(アウトリガ張出幅:8.4m)

(単位:t)

作業半径 (m)	22.7mブーム						31.8mブーム						40.9mブーム								
	性能区分						性能区分						性能区分								
	TA2	TB2	TC2	TD2	TE2	TF2	TA2	TB2	TC2	TD2	TE2	TF2	TA2	TB2	TC2	TD2	TE2	TF2			
4.0	70.0	70.0	70.0	70.0	70.0	70.0															
4.5	70.0	70.0	70.0	70.0	70.0	70.0															
5.0	70.0	70.0	70.0	70.0	70.0	70.0	60.0	60.0	60.0	60.0	60.0	60.0									
6.0	70.0	70.0	70.0	70.0	70.0	70.0	60.0	60.0	60.0	60.0	60.0	60.0									
7.0	70.0	70.0	70.0	70.0	70.0	70.0	60.0	60.0	60.0	60.0	60.0	60.0	35.0	35.0	35.0	35.0	35.0				
8.0	70.0	70.0	70.0	70.0	70.0	65.6	60.0	60.0	60.0	60.0	60.0	60.0	35.0	35.0	35.0	35.0	35.0				
9.0	70.0	70.0	70.0	70.0	62.9	49.9	60.0	60.0	60.0	60.0	60.0	50.8	35.0	35.0	35.0	35.0	35.0				
10.0	70.0	70.0	70.0	64.6	50.4	39.7	58.9	58.9	58.9	58.9	51.3	40.6	35.0	35.0	35.0	35.0	35.0				
11.0	68.0	68.0	64.1	55.7	41.6	32.4	53.9	53.9	53.9	53.9	42.4	33.3	35.0	35.0	35.0	35.0	33.8				
12.0	63.1	63.1	57.6	47.4	35.0	27.0	49.7	49.7	49.7	48.2	35.8	27.9	35.0	35.0	35.0	35.0	28.5				
14.0	55.3	54.3	45.6	35.8	25.9	19.6	42.9	42.9	42.9	36.5	26.7	20.3	35.0	35.0	35.0	35.0	27.2				
16.0	49.1	45.9	36.3	28.1	19.9	14.7	37.6	37.6	36.9	28.8	20.6	15.3	31.9	31.9	31.9	29.3	21.1				
18.0	44.2	39.0	29.7	22.7	15.7	11.2	33.3	33.3	30.3	23.3	16.3	11.8	28.1	28.1	28.1	23.8	16.8				
20.0	39.4	32.9	24.8	18.7	12.6	8.7	29.8	29.8	25.3	19.2	13.1	9.2	24.9	24.9	24.9	19.6	13.5				
22.0							26.9	26.9	21.5	16.1	10.7	7.2	22.4	22.4	21.9	16.5	11.1				
24.0							24.5	24.5	18.4	13.6	8.7	5.3	20.2	20.2	18.8	13.9	9.1				
26.0							22.4	21.9	16.0	11.6	7.1	3.7	18.3	18.3	16.3	11.9	7.5				
28.0							20.6	19.3	14.0	9.9	5.6		16.7	16.7	14.2	10.2	5.9				
30.0													15.3	15.3	12.5	8.7	4.6				
32.0													14.0	14.0	11.0	7.5	3.4				
34.0													12.9	12.9	9.7	6.3					
36.0													11.9	11.9	8.6	5.2					
38.0													11.0	11.0	7.6	4.3					
危険角度	-						-						19°	-						28°	42°
標準フック	83t						83t						83t								
フック重量	1000kg						1000kg						1000kg								
巻掛本数	7本						6本						4本								

※特殊伸縮:ブーム2段目最縮小、3・4・5段目等長伸縮

KA-3000

KATO KA-3000

●メインブーム【特殊伸縮】(アウトリガ張出幅：7.4m)

(単位：t)

作業半径 (m)	22.7mブーム						31.8mブーム						40.9mブーム					
	性能区分						性能区分						性能区分					
	TA3	TB3	TC3	TD3	TE3	TF3	TA3	TB3	TC3	TD3	TE3	TF3	TA3	TB3	TC3	TD3	TE3	TF3
4.0	70.0	70.0	70.0	70.0	70.0	70.0												
4.5	70.0	70.0	70.0	70.0	70.0	70.0												
5.0	70.0	70.0	70.0	70.0	70.0	70.0	60.0	60.0	60.0	60.0	60.0	60.0						
6.0	70.0	70.0	70.0	70.0	70.0	70.0	60.0	60.0	60.0	60.0	60.0	60.0						
7.0	70.0	70.0	70.0	70.0	70.0	70.0	63.8	60.0	60.0	60.0	60.0	60.0	35.0	35.0	35.0	35.0	35.0	35.0
8.0	70.0	70.0	70.0	70.0	59.6	46.9	60.0	60.0	60.0	60.0	60.0	47.8	35.0	35.0	35.0	35.0	35.0	35.0
9.0	70.0	70.0	70.0	62.7	46.6	36.3	60.0	60.0	60.0	60.0	47.5	37.2	35.0	35.0	35.0	35.0	35.0	35.0
10.0	70.0	70.0	64.8	51.3	37.8	29.1	58.9	58.9	58.9	52.1	38.6	29.9	35.0	35.0	35.0	35.0	35.0	30.5
11.0	68.0	68.0	54.7	43.0	31.4	23.9	53.9	53.9	53.9	43.8	32.2	24.7	35.0	35.0	35.0	35.0	32.7	25.2
12.0	63.1	60.6	47.0	36.8	26.5	20.0	49.7	49.7	47.7	37.5	27.3	20.7	35.0	35.0	35.0	35.0	27.8	21.2
14.0	55.3	47.1	36.2	27.9	19.7	14.4	42.9	42.9	36.8	28.6	20.3	15.0	35.0	35.0	35.0	29.0	20.8	15.5
16.0	47.7	38.1	28.9	22.0	15.1	10.6	37.6	37.6	29.5	22.6	15.7	11.2	31.9	31.9	29.9	23.0	16.1	11.6
18.0	39.8	31.5	23.6	17.7	11.7	7.9	33.3	32.1	24.2	18.2	12.3	8.5	28.1	28.1	24.6	18.6	12.7	8.9
20.0	33.9	26.6	19.7	14.5	9.3	5.9	29.8	27.1	20.2	15.0	9.8	6.4	24.9	24.9	20.6	15.4	10.1	6.8
22.0							26.9	23.3	17.1	12.4	7.8	4.8	22.4	22.4	17.4	12.8	8.2	5.2
24.0							24.5	20.2	14.6	10.4	6.2	3.1	20.2	20.2	14.9	10.7	6.6	3.5
26.0							22.4	17.7	12.6	8.8	4.9		18.3	17.9	12.9	9.1	5.3	
28.0							20.5	15.6	10.9	7.4	3.6		16.7	15.8	11.2	7.7	3.9	
30.0													15.3	14.0	9.7	6.5		
32.0													14.0	12.5	8.5	5.5		
34.0													12.9	11.1	7.4	4.5		
36.0													11.9	10.0	6.5	3.5		
38.0													11.0	9.0	5.7			
危険角度	-						-						32°					
標準フック	83t						83t						83t					
フック重量	1000kg						1000kg						1000kg					
巻掛本数	7本						6本						4本					

●メインブーム【特殊伸縮】(アウトリガ張出幅：6.4m)

(単位：t)

作業半径 (m)	22.7mブーム					31.8mブーム					40.9mブーム				
	性能区分					性能区分					性能区分				
	TB4	TC4	TD4	TE4	TF4	TB4	TC4	TD4	TE4	TF4	TB4	TC4	TD4	TE4	TF4
4.0	70.0	70.0	70.0	70.0	70.0										
4.5	70.0	70.0	70.0	70.0	70.0										
5.0	70.0	70.0	70.0	70.0	70.0	60.0	60.0	60.0	60.0	60.0					
6.0	70.0	70.0	70.0	70.0	67.3	60.0	60.0	60.0	60.0	60.0					
7.0	70.0	70.0	70.0	60.7	47.2	60.0	60.0	60.0	60.0	47.2	35.0	35.0	35.0	35.0	
8.0	70.0	70.0	62.8	46.2	35.5	60.0	60.0	60.0	47.1	36.4	35.0	35.0	35.0	35.0	
9.0	70.0	64.2	50.4	36.7	27.8	60.0	60.0	51.2	37.5	28.6	35.0	35.0	35.0	29.2	
10.0	69.1	53.5	41.7	30.0	22.4	58.9	54.2	42.5	30.7	23.2	35.0	35.0	35.0	31.3	
11.0	59.1	45.5	35.2	25.0	18.4	53.9	46.2	35.9	25.7	19.1	35.0	35.0	35.0	26.2	
12.0	51.4	39.3	30.2	21.1	15.3	49.7	40.0	30.9	21.8	16.0	35.0	35.0	31.4	22.3	
14.0	40.2	30.4	23.0	15.6	10.8	40.8	31.0	23.6	16.2	11.4	35.0	31.4	24.0	16.6	
16.0	32.6	24.3	18.0	11.8	7.8	33.1	24.8	18.6	12.3	8.3	31.9	25.2	19.0	12.8	
18.0	27.0	19.8	14.4	9.0	5.5	27.5	20.3	14.9	9.5	6.1	27.9	20.7	15.3	9.9	
20.0	22.8	16.5	11.7	7.0	3.5	23.3	16.9	12.2	7.4	4.2	23.6	17.3	12.5	7.8	
22.0						19.9	14.3	10.0	5.8		20.3	14.6	10.3	6.1	
24.0						17.2	12.1	8.3	4.2		17.5	12.4	8.6	4.7	
26.0						15.0	10.4	6.9			15.3	10.6	7.1		
28.0						13.2	8.9	5.7			13.4	9.1	5.9		
30.0											11.8	7.9	4.9		
32.0											10.5	6.8	3.7		
34.0											9.3	5.8			
36.0											8.3	5.0			
38.0											7.4	4.2			
危険角度	-					-					25° 42°				
標準フック	83t					83t					83t				
フック重量	1000kg					1000kg					1000kg				
巻掛本数	7本					6本					4本				

※特殊伸縮：ブーム2段目最縮小、3・4・5段目等長伸縮

KATO KA-3000

●メインブーム【特殊伸縮】(アウトリガ張出幅:5.4m)

(単位:t)

作業半径 (m)	22.7mブーム				31.8mブーム				40.9mブーム				
	性能区分				性能区分				性能区分				
	TC5	TD5	TE5	TF5	TC5	TD5	TE5	TF5	TC5	TD5	TE5	TF	
4.0	70.0	70.0	70.0	70.0									
4.5	70.0	70.0	70.0	70.0									
5.0	70.0	70.0	70.0	67.8	60.0	60.0	59.2	44.9					
6.0	70.0	70.0	58.3	44.7	60.0	60.0	59.2	44.9					
7.0	70.0	59.1	42.8	32.3	60.0	59.9	43.6	33.1	35.0	35.0	34.4	25.9	
8.0	59.6	46.4	33.1	24.6	60.0	47.1	33.8	25.4	35.0	35.0	34.4	25.9	
9.0	48.8	37.7	26.5	19.4	49.5	38.3	27.2	20.1	35.0	35.0	27.7	20.6	
10.0	41.0	31.4	21.7	15.6	41.6	32.0	22.4	16.2	35.0	32.5	22.9	16.7	
11.0	35.0	26.6	18.1	12.7	35.6	27.2	18.7	13.3	35.0	27.6	19.2	13.8	
12.0	30.4	22.8	15.3	10.4	31.0	23.4	15.9	11.0	31.4	23.8	16.3	11.5	
14.0	23.5	17.3	11.1	7.1	24.1	17.9	11.6	7.7	24.5	18.3	12.0	8.1	
16.0	18.7	13.5	8.2	4.8	19.3	14.0	8.7	5.3	19.6	14.4	9.1	5.7	
18.0	15.2	10.7	6.1		15.7	11.1	6.5	3.5	16.1	11.5	6.9		
20.0	12.6	8.5	4.5		13.0	8.9	4.9		13.3	9.3	5.2		
22.0					10.9	7.2	3.5		11.2	7.5	3.9		
24.0					9.1	5.8			9.4	6.1			
26.0					7.7	4.7			8.0	4.9			
28.0					6.5	3.7			6.7	4.0			
30.0									5.7				
32.0									4.8				
34.0									4.1				
36.0									3.2				
38.0													
危険角度	-			28°	-			38°	50°	9°	36°	51°	62°
標準フック	83t				83t				83t				
フック重量	1000kg				1000kg				1000kg				
巻掛本数	7本				6本				4本				

※特殊伸縮:ブーム2段目最縮小、3・4・5段目等長伸縮

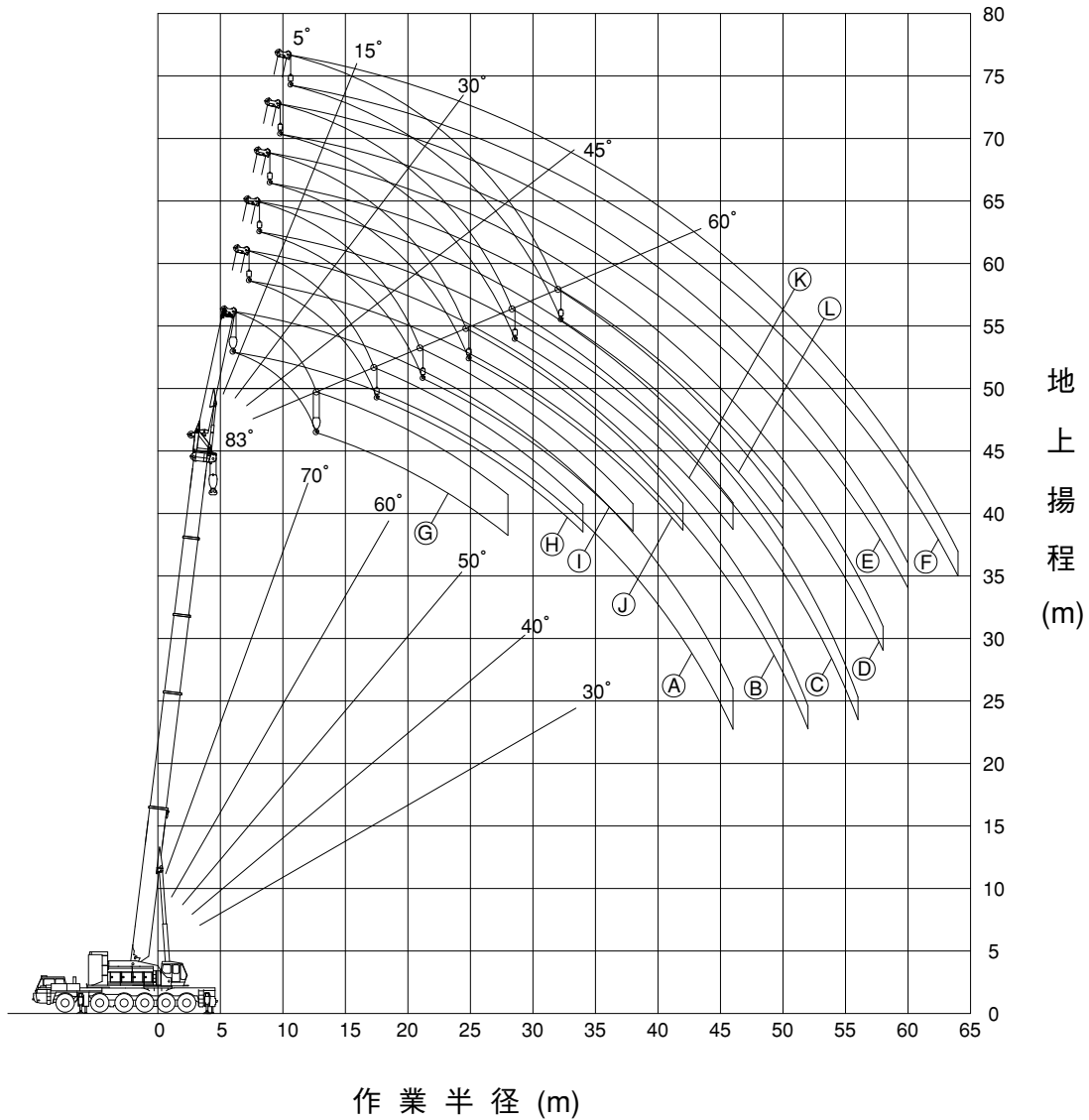
KA-3000

KATO KA-3000

■作業範囲図

●スーパーラフティングジブ
40.9mブーム+SLジブ

- | | | | |
|------------------------|------------------------|-------------------------|-------------------------|
| Ⓐ 40.9mブーム+15mSLジブ(5°) | Ⓓ 40.9mブーム+23mSLジブ(5°) | Ⓔ 40.9mブーム+10mSLジブ(60°) | Ⓜ 40.9mブーム+23mSLジブ(60°) |
| Ⓑ 40.9mブーム+10mSLジブ(5°) | Ⓔ 40.9mブーム+27mSLジブ(5°) | Ⓚ 40.9mブーム+15mSLジブ(60°) | Ⓝ 40.9mブーム+27mSLジブ(60°) |
| Ⓒ 40.9mブーム+19mSLジブ(5°) | Ⓕ 40.9mブーム+31mSLジブ(5°) | Ⓛ 40.9mブーム+19mSLジブ(60°) | Ⓦ 40.9mブーム+31mSLジブ(60°) |



地上揚程 (m)

作業半径 (m)

※本図はブーム、ジブのたわみを含んでいません。

縮尺 1/600

作業時全装備重量 (t)

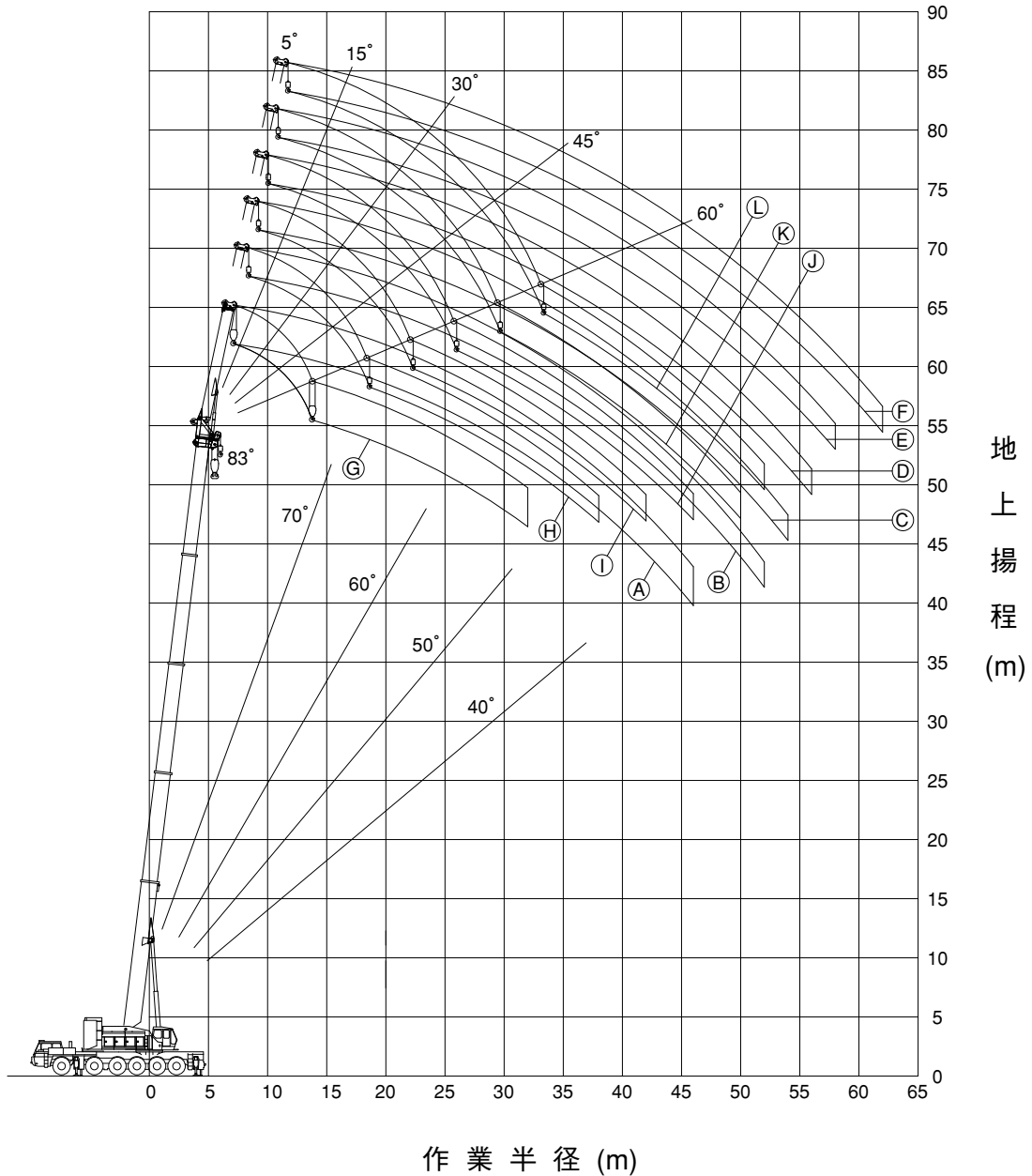
約184.4 (40.9mブーム+31mSLジブ)

KATO KA-3000

■作業範囲図

●スーパーラフィングジブ
50.0mブーム+SLジブ

- | | | | |
|------------------------------|------------------------------|-------------------------------|-------------------------------|
| ● (A) 50.0mブーム+10mS.Lジブ (5°) | ● (D) 50.0mブーム+23mS.Lジブ (5°) | ● (G) 50.0mブーム+10mS.Lジブ (60°) | ● (J) 50.0mブーム+23mS.Lジブ (60°) |
| ● (B) 50.0mブーム+15mS.Lジブ (5°) | ● (E) 50.0mブーム+27mS.Lジブ (5°) | ● (H) 50.0mブーム+15mS.Lジブ (60°) | ● (K) 50.0mブーム+27mS.Lジブ (60°) |
| ● (C) 50.0mブーム+19mS.Lジブ (5°) | ● (F) 50.0mブーム+31mS.Lジブ (5°) | ● (I) 50.0mブーム+19mS.Lジブ (60°) | ● (L) 50.0mブーム+31mS.Lジブ (60°) |



※本図はブーム、ジブのたわみを含んでいません。

縮尺 1/600

作業時全装備重量 (t)	約184.4 (50mブーム+31mSLジブ)
--------------	-------------------------

KA-3000

KATO KA-3000

●40.9mブーム+2m+10mスーパーラフティングジブ

(単位:t)

Table with columns for boom radius (作業半径), offset angle (オフセット角), and load capacity (荷重). Rows include boom radius from 10m to 46m and safety angles from 21° to 60°. Includes specifications for hook weight (880kg) and cable count (2).

●40.9mブーム+2m+15mスーパーラフティングジブ

(単位:t)

Table with columns for boom radius (作業半径), offset angle (オフセット角), and load capacity (荷重). Rows include boom radius from 11m to 54m and safety angles from 17° to 60°. Includes specifications for hook weight (420kg) and cable count (1).

●40.9mブーム+2m+19mスーパーラフティングジブ

(単位:t)

Table with columns for boom radius (作業半径), offset angle (オフセット角), and load capacity (荷重). Rows include boom radius from 12m to 56m and safety angles from 19° to 60°. Includes specifications for hook weight (420kg) and cable count (1).



KATO KA-3000

●40.9mブーム+2m+23mスーパーラフィングジブ

(単位:t)

Table with columns for boom radius (作業半径), offset angle (オフセット角), boom angle (ブーム角度), and load (荷重) for various configurations (SA, SB, SC) at 5, 15, 30, 45, and 60 degrees.

●40.9mブーム+2m+27mスーパーラフィングジブ

(単位:t)

Table with columns for boom radius (作業半径), offset angle (オフセット角), boom angle (ブーム角度), and load (荷重) for various configurations (SA, SB, SC) at 5, 15, 30, 45, and 60 degrees.

●40.9mブーム+2m+31mスーパーラフィングジブ

(単位:t)

Table with columns for boom radius (作業半径), offset angle (オフセット角), boom angle (ブーム角度), and load (荷重) for various configurations (SA, SB, SC) at 5, 15, 30, 45, and 60 degrees.



KA-3000

KATO KA-3000

●50mブーム+2m+10mスーパーラフィンジブ

(単位: t)

Table with 26 columns (作業半径, オフセット角 5°, 15°, 30°, 45°, 60°) and 26 rows (作業半径 12-46, 危険角度, 標準フック, フック重量, 巻掛本数).

●50mブーム+2m+15mスーパーラフィンジブ

(単位: t)

Table with 26 columns (作業半径, オフセット角 5°, 15°, 30°, 45°, 60°) and 26 rows (作業半径 14-54, 危険角度, 標準フック, フック重量, 巻掛本数).

●50mブーム+2m+19mスーパーラフィンジブ

(単位: t)

Table with 26 columns (作業半径, オフセット角 5°, 15°, 30°, 45°, 60°) and 26 rows (作業半径 16-56, 危険角度, 標準フック, フック重量, 巻掛本数).

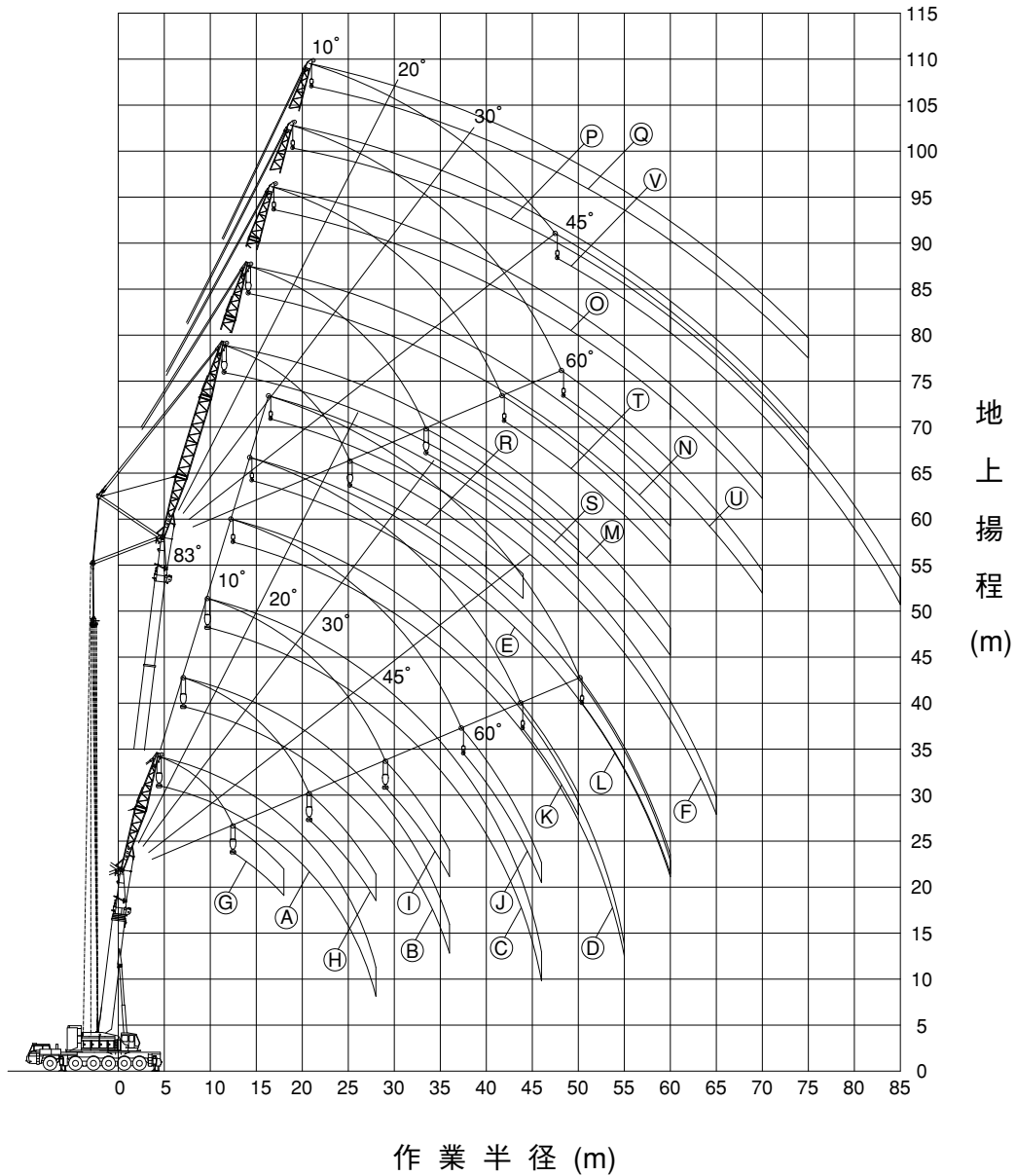


KATO KA-3000

■作業範囲図

●ヘビーリフトジブ

- | | | |
|----------------------------------|----------------------------------|----------------------------------|
| ① 13.6mブーム+13mヘビーリフトジブ(オフセット10°) | ⑧ 13.6mブーム+13mヘビーリフトジブ(オフセット60°) | ⑭ 50.0mブーム+22mヘビーリフトジブ(オフセット10°) |
| ② 13.6mブーム+22mヘビーリフトジブ(オフセット10°) | ⑨ 13.6mブーム+22mヘビーリフトジブ(オフセット60°) | ⑮ 50.0mブーム+31mヘビーリフトジブ(オフセット10°) |
| ③ 13.6mブーム+31mヘビーリフトジブ(オフセット10°) | ⑩ 13.6mブーム+31mヘビーリフトジブ(オフセット60°) | ⑯ 50.0mブーム+40mヘビーリフトジブ(オフセット10°) |
| ④ 13.6mブーム+40mヘビーリフトジブ(オフセット10°) | ⑪ 13.6mブーム+40mヘビーリフトジブ(オフセット60°) | ⑰ 50.0mブーム+47mヘビーリフトジブ(オフセット10°) |
| ⑤ 13.6mブーム+47mヘビーリフトジブ(オフセット10°) | ⑫ 13.6mブーム+47mヘビーリフトジブ(オフセット60°) | ⑱ 50.0mブーム+54mヘビーリフトジブ(オフセット10°) |
| ⑥ 13.6mブーム+54mヘビーリフトジブ(オフセット10°) | ⑬ 13.6mブーム+54mヘビーリフトジブ(オフセット60°) | ⑲ 50.0mブーム+22mヘビーリフトジブ(オフセット60°) |
| | | ⑳ 50.0mブーム+31mヘビーリフトジブ(オフセット60°) |
| | | ㉑ 50.0mブーム+40mヘビーリフトジブ(オフセット60°) |
| | | ㉒ 50.0mブーム+47mヘビーリフトジブ(オフセット60°) |
| | | ㉓ 50.0mブーム+54mヘビーリフトジブ(オフセット45°) |



※本図はブーム、ジブのたわみを含んでいません。

縮尺 1/800

作業時全装備重量 (t)	約184.8 (50mブーム+4.4m+54mヘビーリフトジブ)
--------------	----------------------------------

KATO KA-3000

●13.6mブーム+4.4m+13mヘビーリフトジブ

(単位：t)

作業半径 (m)	オフセット角														
	10°			20°			30°			45°			60°		
	HA	HB	HC	HA	HB	HC	HA	HB	HC	HA	HB	HC	HA	HB	HC
7	84.0	84.0	84.0												
8	84.0	84.0	84.0	84.0	84.0	84.0									
9	84.0	84.0	84.0	80.1	80.1	80.1									
10	80.8	80.8	76.8	76.0	76.0	76.0	65.8	65.8	65.8						
11	75.6	75.6	68.8	72.2	72.2	70.5	63.2	63.2	63.2						
12	70.0	70.0	62.0	68.9	68.9	63.6	60.7	60.7	60.7	50.9	50.9	50.9			
14	60.9	58.3	51.5	61.6	59.5	52.7	56.6	56.6	53.9	48.1	48.1	48.1	34.2	34.2	34.2
16	53.9	49.5	42.5	54.5	50.5	43.4	53.1	51.5	44.3	45.8	45.8	45.4	33.3	33.3	33.3
18	48.3	42.7	35.3	48.7	43.5	36.0	49.3	44.3	36.7	44.0	44.0	37.5	32.7	32.7	32.7
20	42.4	37.3	29.9	43.1	37.8	30.4	43.7	38.3	30.9	42.6	38.9	31.5			
22	37.5	32.3	25.7	38.0	32.7	26.1	38.5	33.0	26.5	38.9	33.4	26.8			
24	33.4	28.2	22.3	33.8	28.6	22.6	34.1	28.8	22.9						
26	30.0	25.0	19.6	30.2	25.2	19.8	30.3	25.3	19.9						
28	27.0	22.3	17.3												
危険角度	10°			20°			30°			45°			60°		
標準フック	150tフック														
フック重量	1860kg														
巻掛本数	8本														

●13.6mブーム+4.4m+22mヘビーリフトジブ

(単位：t)

作業半径 (m)	オフセット角														
	10°			20°			30°			45°			60°		
	HA	HB	HC	HA	HB	HC	HA	HB	HC	HA	HB	HC	HA	HB	HC
10	54.0	54.0	54.0												
11	54.0	54.0	54.0												
12	54.0	54.0	54.0												
14	54.0	54.0	53.9	47.4	47.4	47.4									
16	49.9	49.9	44.8	43.1	43.1	43.1	38.0	38.0	38.0						
18	45.0	44.9	37.4	39.5	39.5	38.6	35.3	35.3	35.3						
20	41.1	39.2	31.8	36.6	36.6	32.8	33.0	33.0	33.0	28.1	28.1	28.1			
22	37.7	34.1	27.5	34.0	34.0	28.4	31.0	31.0	29.2	26.8	26.8	26.8	19.4	19.4	19.4
24	34.9	30.0	24.0	31.8	30.7	24.8	29.3	29.3	25.5	25.7	25.7	25.7	18.9	18.9	18.9
26	31.9	26.6	21.2	30.0	27.2	21.8	27.9	27.8	22.4	24.7	24.7	23.3	18.6	18.6	18.6
28	28.9	23.8	18.9	28.3	24.3	19.4	26.6	24.8	19.9	23.9	23.9	20.5	18.4	18.4	18.4
30	26.3	21.4	16.9	26.7	21.9	17.3	25.6	22.3	17.7	23.4	22.8	18.2			
32	23.9	19.4	15.2	24.2	19.8	15.5	24.6	20.1	15.8	23.1	20.4	16.1			
34	21.8	17.7	13.7	22.1	17.9	14.0	22.3	18.1	14.2						
36	20.0	16.2	12.5	20.1	16.3	12.6									
危険角度	10°			20°			30°			45°			60°		
標準フック	83tフック														
フック重量	1000kg														
巻掛本数	6本														

●13.6mブーム+4.4m+31mヘビーリフトジブ

(単位：t)

作業半径 (m)	オフセット角														
	10°			20°			30°			45°			60°		
	HA	HB	HC	HA	HB	HC	HA	HB	HC	HA	HB	HC	HA	HB	HC
14	35.0	35.0	35.0												
16	34.4	34.4	34.4												
18	34.4	34.4	34.4	33.8	33.8	33.8									
20	34.4	34.4	33.2	31.5	31.5	31.5									
22	32.8	32.8	28.7	29.1	29.1	29.1	26.1	26.1	26.1						
24	30.2	30.2	25.2	27.1	27.1	26.2	24.5	24.5	24.5						
26	27.9	27.7	22.3	25.3	25.3	23.2	23.1	23.1	23.1						
28	26.0	24.9	19.9	23.7	23.7	20.7	21.8	21.8	21.5	18.8	18.8	18.8			
30	24.3	22.5	17.9	22.4	22.4	18.6	20.7	20.7	19.3	18.0	18.0	18.0			
32	22.8	20.4	16.2	21.2	21.0	16.8	19.7	19.7	17.4	17.3	17.3	17.3	12.7	12.7	12.7
34	21.5	18.6	14.7	20.1	19.1	15.2	18.9	18.9	15.7	16.7	16.7	16.5	12.4	12.4	12.4
36	20.3	17.0	13.3	19.1	17.5	13.8	18.1	18.0	14.3	16.2	16.2	14.9	12.2	12.2	12.2
38	19.3	15.7	12.2	18.3	16.1	12.6	17.4	16.5	13.0	15.8	15.8	13.5			
40	17.8	14.4	11.2	17.6	14.8	11.5	16.9	15.1	11.8	15.5	15.5	12.2			
42	16.5	13.4	10.2	16.8	13.6	10.5	16.4	13.9	10.7						
44	15.4	12.4	9.4	15.6	12.6	9.6	15.7	12.7	9.7						
46	14.3	11.5	8.7												
危険角度	10°			20°			30°			45°			60°		
標準フック	83tフック														
フック重量	1000kg														
巻掛本数	4本														

KA-3000

KATO KA-3000

●13.6mブーム+4.4m+40mヘビークラフジブ

(単位：t)

作業半径 (m)	オフセット角														
	10°			20°			30°			45°			60°		
	HA	HB	HC	HA	HB	HC	HA	HB	HC	HA	HB	HC	HA	HB	HC
16	12.0	12.0	12.0												
18	12.0	12.0	12.0												
20	12.0	12.0	12.0												
22	12.0	12.0	12.0	12.0	12.0	12.0									
24	12.0	12.0	12.0	12.0	12.0	12.0									
26	12.0	12.0	12.0	12.0	12.0	12.0									
28	12.0	12.0	12.0	12.0	12.0	12.0	12.0	12.0	12.0						
30	12.0	12.0	12.0	12.0	12.0	12.0	12.0	12.0	12.0						
32	12.0	12.0	12.0	12.0	12.0	12.0	12.0	12.0	12.0						
34	12.0	12.0	12.0	12.0	12.0	12.0	12.0	12.0	12.0						
36	12.0	12.0	12.0	12.0	12.0	12.0	12.0	12.0	12.0	11.8	11.8	11.8			
38	12.0	12.0	12.0	12.0	12.0	12.0	12.0	12.0	12.0	11.2	11.2	11.2			
40	12.0	12.0	12.0	12.0	12.0	12.0	11.9	11.9	11.9	10.7	10.7	10.7	9.4	9.4	9.4
42	12.0	12.0	11.2	12.0	12.0	11.7	11.3	11.3	11.3	10.2	10.2	10.2	9.2	9.2	9.2
44	12.0	12.0	10.3	11.5	11.5	10.7	10.7	10.7	10.7	9.8	9.8	9.8	9.0	9.0	9.0
46	11.6	11.6	9.6	10.9	10.9	9.9	10.3	10.3	10.3	9.5	9.5	9.5	8.9	8.9	8.9
48	10.9	10.9	8.8	10.3	10.3	9.2	9.8	9.8	9.5	9.2	9.2	9.2			
50	10.3	10.3	8.2	9.9	9.9	8.5	9.5	9.5	8.7	9.0	9.0	9.0			
55	9.2	9.1	6.8												
危険角度	10°			20°			30°			45°			60°		
標準フック	12tフック														
フック重量	530kg														
巻掛本数	1本														

●13.6mブーム+4.4m+47mヘビークラフジブ

(単位：t)

作業半径 (m)	オフセット角														
	10°			20°			30°			45°			60°		
	HA	HB	HC	HA	HB	HC	HA	HB	HC	HA	HB	HC	HA	HB	HC
18	12.0	12.0	12.0												
20	12.0	12.0	12.0												
22	12.0	12.0	12.0												
24	12.0	12.0	12.0												
26	12.0	12.0	12.0	12.0	12.0	12.0									
28	12.0	12.0	12.0	12.0	12.0	12.0									
30	12.0	12.0	12.0	12.0	12.0	12.0									
32	12.0	12.0	12.0	12.0	12.0	12.0	12.0	12.0	12.0						
34	12.0	12.0	12.0	12.0	12.0	12.0	12.0	12.0	12.0						
36	12.0	12.0	12.0	12.0	12.0	12.0	11.7	11.7	11.7						
38	12.0	12.0	12.0	12.0	12.0	12.0	10.9	10.9	10.9						
40	12.0	12.0	12.0	11.2	11.2	11.2	10.3	10.3	10.3						
42	11.5	11.5	11.5	10.5	10.5	10.5	9.7	9.7	9.7	8.6	8.6	8.6			
44	10.8	10.8	10.6	9.9	9.9	9.9	9.2	9.2	9.2	8.2	8.2	8.2			
46	10.1	10.1	9.8	9.4	9.4	9.4	8.7	8.7	8.7	7.8	7.8	7.8	7.1	7.1	7.1
48	9.5	9.5	9.1	8.8	8.8	8.8	8.2	8.2	8.2	7.5	7.5	7.5	6.9	6.9	6.9
50	8.9	8.9	8.5	8.4	8.4	8.4	7.9	7.9	7.9	7.2	7.2	7.2	6.7	6.7	6.7
55	7.8	7.8	7.1	7.4	7.4	7.4	7.1	7.1	7.1	6.6	6.6	6.6			
60	6.9	6.9	5.9	6.7	6.7	6.1	6.5	6.5	6.2						
危険角度	10°			20°			30°			45°			60°		
標準フック	12tフック														
フック重量	530kg														
巻掛本数	1本														

●13.6mブーム+4.4m+54mヘビークラフジブ

(単位：t)

作業半径 (m)	オフセット角														
	10°			20°			30°			45°			60°		
	HA	HB	HC	HA	HB	HC	HA	HB	HC	HA	HB	HC	HA	HB	HC
22	9.3	9.3	9.3												
24	9.3	9.3	9.3												
26	9.3	9.3	9.3												
28	9.3	9.3	9.3												
30	9.1	9.1	9.1	8.9	8.9	8.9									
32	9.1	9.1	9.1	8.8	8.8	8.8									
34	9.0	9.0	9.0	8.8	8.8	8.8									
36	8.9	8.9	8.9	8.6	8.6	8.6									
38	8.7	8.7	8.7	8.2	8.2	8.2	7.7	7.7	7.7						
40	8.4	8.4	8.4	7.9	7.9	7.9	7.4	7.4	7.4						
42	8.0	8.0	8.0	7.6	7.6	7.6	7.2	7.2	7.2						
44	7.7	7.7	7.7	7.3	7.3	7.3	6.9	6.9	6.9						
46	7.4	7.4	7.4	7.0	7.0	7.0	6.7	6.7	6.7	6.2	6.2	6.2			
48	7.1	7.1	7.1	6.8	6.8	6.8	6.5	6.5	6.5	6.1	6.1	6.1			
50	6.9	6.9	6.9	6.6	6.6	6.6	6.3	6.3	6.3	5.9	5.9	5.9			
55	6.3	6.3	6.3	6.1	6.1	6.1	5.9	5.9	5.9	5.4	5.4	5.4	4.9	4.9	4.9
60	5.8	5.8	5.8	5.6	5.6	5.6	5.3	5.3	5.3	4.9	4.9	4.9	4.6	4.6	4.6
65	5.2	5.2	5.1	5.0	5.0	5.0	4.8	4.8	4.8						
危険角度	10°			20°			30°			45°			60°		
標準フック	12tフック														
フック重量	530kg														
巻掛本数	1本														

KATO KA-3000

●18.15mブーム+4.4m+13mヘビーフックジブ

(単位：t)

作業半径 (m)	オフセット角														
	10°			20°			30°			45°			60°		
	HA	HB	HC	HA	HB	HC	HA	HB	HC	HA	HB	HC	HA	HB	HC
7	77.0	77.0	77.0												
8	77.0	77.0	77.0												
9	77.0	77.0	77.0	77.0	77.0	77.0									
10	77.0	77.0	74.7	77.0	77.0	77.0									
11	77.0	74.8	66.6	76.2	76.2	68.8	65.2	65.2	65.2						
12	73.4	67.8	59.9	72.9	69.8	61.8	63.0	63.0	63.0						
14	62.2	56.1	49.3	63.6	57.7	50.9	59.0	59.0	52.4	50.6	50.6	50.6			
16	53.6	47.3	40.6	54.8	48.6	41.7	55.6	49.9	42.9	48.4	48.4	44.3	36.2	36.2	36.2
18	46.2	40.5	33.4	47.4	41.6	34.3	48.4	42.6	35.2	46.5	43.9	36.3	35.5	35.5	35.5
20	40.2	35.0	28.0	41.1	36.0	28.8	42.0	36.8	29.5	43.0	37.7	30.3	35.1	35.1	30.8
22	35.3	30.4	23.8	36.0	31.1	24.5	36.7	31.6	25.0	37.5	32.2	25.7			
24	31.2	26.4	20.5	31.8	26.9	21.0	32.3	27.4	21.5	32.9	27.8	21.9			
26	27.7	23.2	17.8	28.2	23.6	18.2	28.6	23.9	18.5	28.9	24.2	18.8			
28	24.7	20.5	15.5	25.1	20.8	15.8	25.4	21.0	16.0						
30	22.2	18.2	13.6	22.4	18.4	13.8	22.5	18.5	13.9						
32	19.9	16.2	12.0		16.3										
危険角度	10°			20°			30°			45°			60°		
標準フック	150tフック														
フック重量	1860kg														
巻掛本数	8本														

●18.15mブーム+4.4m+22mヘビーフックジブ

(単位：t)

作業半径 (m)	オフセット角														
	10°			20°			30°			45°			60°		
	HA	HB	HC	HA	HB	HC	HA	HB	HC	HA	HB	HC	HA	HB	HC
10	50.0	50.0	50.0												
11	50.0	50.0	50.0												
12	50.0	50.0	50.0												
14	50.0	50.0	50.0	49.4	49.4	49.4									
16	50.0	50.0	43.2	45.2	45.2	45.0									
18	48.8	43.1	35.8	41.7	41.7	37.4	36.4	36.4	36.4						
20	42.7	37.5	30.3	38.7	38.7	31.6	34.3	34.3	32.9						
22	37.7	32.5	26.0	36.2	33.7	27.1	32.3	32.3	28.2	28.2	28.2				
24	33.5	28.4	22.5	33.9	29.4	23.5	30.7	30.3	24.4	27.1	27.1	25.7	20.6	20.6	20.6
26	29.9	25.1	19.7	31.0	25.9	20.5	29.2	26.7	21.3	26.2	26.2	22.4	20.2	20.2	20.2
28	26.9	22.3	17.4	27.8	23.0	18.1	27.9	23.7	18.8	25.4	24.6	19.7	19.9	19.9	19.9
30	24.3	19.9	15.4	25.1	20.6	16.0	25.9	21.1	16.6	24.7	21.9	17.3	19.7	19.7	17.7
32	22.0	17.9	13.7	22.7	18.4	14.2	23.3	18.9	14.7	24.0	19.5	15.3			
34	20.0	16.2	12.2	20.6	16.6	12.7	21.1	17.0	13.1	21.5	17.4	13.5			
36	18.2	14.6	10.9	18.7	15.0	11.3	19.0	15.3	11.6						
38	16.6	13.3	9.8	16.9	13.6	10.1	17.2	13.8	10.3						
40	15.1	12.1	8.8	15.4	12.3	9.0									
42	12.1	11.0	7.9												
危険角度	10°			20°			30°			45°			60°		
標準フック	83tフック														
フック重量	1000kg														
巻掛本数	6本														

●18.15mブーム+4.4m+31mヘビーフックジブ

(単位：t)

作業半径 (m)	オフセット角														
	10°			20°			30°			45°			60°		
	HA	HB	HC	HA	HB	HC	HA	HB	HC	HA	HB	HC	HA	HB	HC
14	34.0	34.0	34.0												
16	34.0	34.0	34.0												
18	34.0	34.0	34.0	34.0	34.0	34.0									
20	34.0	34.0	31.9	32.8	32.8	32.8									
22	34.0	34.0	27.5	30.4	30.4	29.0	26.8	26.8	26.8						
24	32.4	29.9	23.9	28.4	28.4	25.3	25.2	25.2	25.2						
26	30.1	26.4	21.1	26.6	26.6	22.2	23.8	23.8	23.4						
28	28.0	23.6	18.7	25.0	24.6	19.7	22.6	22.6	20.7	19.8	19.8	19.8			
30	25.8	21.2	16.6	23.6	22.1	17.6	21.5	21.5	18.5	19.1	19.1	19.1			
32	23.4	19.1	14.9	22.4	19.9	15.7	20.6	20.6	16.5	18.4	18.4	17.7	13.9	13.9	13.9
34	21.4	17.3	13.4	21.3	18.1	14.1	19.7	18.8	14.8	17.8	17.8	15.9	13.6	13.6	13.6
36	19.5	15.8	12.1	20.3	16.4	12.7	18.9	17.1	13.4	17.3	17.3	14.2	13.4	13.4	13.4
38	17.9	14.4	10.9	18.5	15.0	11.5	18.2	15.5	12.0	16.8	16.3	12.8	13.2	13.2	13.2
40	16.4	13.2	9.9	17.0	13.7	10.4	17.5	14.1	10.9	16.5	14.8	11.5			
42	15.1	12.1	8.9	15.6	12.5	9.4	16.1	12.9	9.8	16.2	13.4	10.3			
44	13.9	11.1	8.1	14.4	11.4	8.5	14.7	11.8	8.8	15.1	12.1	9.2			
46	12.8	10.2	7.4	13.2	10.5	7.7	13.5	10.7	7.9						
48	11.8	9.4	6.7	12.1	9.6	6.9	12.3	9.7	7.0						
50	10.9	8.6	6.1												
危険角度	10°			20°			30°			45°			60°		
標準フック	83tフック														
フック重量	1000kg														
巻掛本数	4本														

KA-3000

KATO KA-3000

●18.15mブーム+4.4m+40mヘビーフックジブ

(単位：t)

作業半径 (m)	オフセット角														
	10°			20°			30°			45°			60°		
	HA	HB	HC	HA	HB	HC	HA	HB	HC	HA	HB	HC	HA	HB	HC
18	12.0	12.0	12.0												
20	12.0	12.0	12.0												
22	12.0	12.0	12.0												
24	12.0	12.0	12.0	12.0	12.0	12.0									
26	12.0	12.0	12.0	12.0	12.0	12.0									
28	12.0	12.0	12.0	12.0	12.0	12.0									
30	12.0	12.0	12.0	12.0	12.0	12.0	12.0	12.0	12.0						
32	12.0	12.0	12.0	12.0	12.0	12.0	12.0	12.0	12.0						
34	12.0	12.0	12.0	12.0	12.0	12.0	12.0	12.0	12.0						
36	12.0	12.0	12.0	12.0	12.0	12.0	12.0	12.0	12.0	12.0	12.0	12.0			
38	12.0	12.0	12.0	12.0	12.0	12.0	12.0	12.0	12.0	11.5	11.5	11.5			
40	12.0	12.0	11.0	12.0	12.0	11.8	12.0	12.0	12.0	11.0	11.0	11.0	9.9	9.9	9.9
42	12.0	12.0	10.1	12.0	12.0	10.8	11.9	11.9	11.4	10.6	10.6	10.6	9.6	9.6	9.6
44	12.0	12.0	9.2	12.0	12.0	9.8	11.4	11.4	10.4	10.2	10.2	10.2	9.3	9.3	9.3
46	12.0	11.3	8.5	11.7	11.7	9.0	10.9	10.9	9.5	9.8	9.8	9.8	9.2	9.2	9.2
48	12.0	10.4	7.8	11.2	10.9	8.2	10.4	10.4	8.7	9.5	9.5	9.3	9.0	9.0	9.0
50	11.4	9.7	7.1	10.6	10.1	7.5	10.0	10.0	7.9	9.3	9.3	8.5			
55	10.0	8.0	5.7	9.6	8.3	6.0	9.2	8.5	6.2						
60	7.9	6.6	4.5												
危険角度	10°			20°			30°			45°			60°		
標準フック	12tフック														
フック重量	530kg														
巻掛本数	1本														

●18.15mブーム+4.4m+47mヘビーフックジブ

(単位：t)

作業半径 (m)	オフセット角														
	10°			20°			30°			45°			60°		
	HA	HB	HC	HA	HB	HC	HA	HB	HC	HA	HB	HC	HA	HB	HC
20	12.0	12.0	12.0												
22	12.0	12.0	12.0												
24	12.0	12.0	12.0												
26	12.0	12.0	12.0	12.0	12.0	12.0									
28	12.0	12.0	12.0	12.0	12.0	12.0									
30	12.0	12.0	12.0	12.0	12.0	12.0									
32	12.0	12.0	12.0	12.0	12.0	12.0									
34	12.0	12.0	12.0	12.0	12.0	12.0	12.0	12.0	12.0						
36	12.0	12.0	12.0	12.0	12.0	12.0	12.0	12.0	12.0						
38	12.0	12.0	12.0	12.0	12.0	12.0	11.3	11.3	11.3						
40	12.0	12.0	11.5	12.0	12.0	12.0	10.7	10.7	10.7						
42	12.0	12.0	10.5	11.2	11.2	11.2	10.1	10.1	10.1	8.8	8.8	8.8			
44	11.7	11.7	9.6	10.6	10.6	10.3	9.6	9.6	9.6	8.4	8.4	8.4			
46	11.0	11.0	8.8	10.0	10.0	9.5	9.1	9.1	9.1	8.0	8.0	8.0			
48	10.4	10.4	8.1	9.5	9.5	8.7	8.7	8.7	8.7	7.7	7.7	7.7	7.0	7.0	7.0
50	9.8	9.8	7.5	9.0	9.0	8.0	8.3	8.3	8.3	7.4	7.4	7.4	6.8	6.8	6.8
55	8.5	8.4	6.1	8.0	8.0	6.5	7.4	7.4	6.9	6.8	6.8	6.8	6.5	6.5	6.5
60	7.5	7.0	4.9	7.1	7.1	5.2	6.8	6.8	5.5	6.5	6.5	5.8			
65	6.8	5.8	3.9	6.6	6.0	4.1									
危険角度	10°			20°			30°			45°			60°		
標準フック	12tフック														
フック重量	530kg														
巻掛本数	1本														

●18.15mブーム+4.4m+54mヘビーフックジブ

(単位：t)

作業半径 (m)	オフセット角														
	10°			20°			30°			45°			60°		
	HA	HB	HC	HA	HB	HC	HA	HB	HC	HA	HB	HC	HA	HB	HC
22	9.3	9.3	9.3												
24	9.3	9.3	9.3												
26	9.3	9.3	9.3												
28	9.3	9.3	9.3												
30	9.1	9.1	9.1	9.0	9.0	9.0									
32	9.1	9.1	9.1	9.0	9.0	9.0									
34	9.1	9.1	9.1	8.9	8.9	8.9									
36	8.9	8.9	8.9	8.8	8.8	8.8									
38	8.8	8.8	8.8	8.4	8.4	8.4	7.8	7.8	7.8						
40	8.7	8.7	8.7	8.1	8.1	8.1	7.6	7.6	7.6						
42	8.4	8.4	8.4	7.8	7.8	7.8	7.3	7.3	7.3						
44	8.0	8.0	8.0	7.5	7.5	7.5	7.1	7.1	7.1						
46	7.7	7.7	7.7	7.3	7.3	7.3	6.8	6.8	6.8						
48	7.5	7.5	7.5	7.0	7.0	7.0	6.6	6.6	6.6	6.1	6.1	6.1			
50	7.2	7.2	7.2	6.8	6.8	6.8	6.4	6.4	6.4	6.0	6.0	6.0			
55	6.6	6.6	6.3	6.3	6.3	6.3	6.0	6.0	6.0	5.5	5.5	5.5	5.0	5.0	5.0
60	6.1	6.1	5.2	5.9	5.9	5.6	5.6	5.6	5.6	5.0	5.0	5.0	4.7	4.7	4.7
65	5.6	5.6	4.2	5.3	5.3	4.5	5.0	5.0	4.9	4.7	4.7	4.7			
70	5.0	4.9	3.2	4.8	4.8	3.5	4.7	4.7	3.8						
危険角度	10°			20°			30°			45°			60°		
標準フック	12tフック														
フック重量	530kg														
巻掛本数	1本														

KATO KA-3000

●22.7mブーム+4.4m+13mヘビーフックジブ (単位：t)

作業半径 (m)	オフセット角														
	10°			20°			30°			45°			60°		
	HA	HB	HC	HA	HB	HC	HA	HB	HC	HA	HB	HC	HA	HB	HC
8	64.0	64.0	64.0												
9	64.0	64.0	64.0												
10	64.0	64.0	64.0	64.0	64.0	64.0									
11	64.0	64.0	64.0	64.0	64.0	64.0									
12	64.0	64.0	58.4	64.0	64.0	60.7	64.0	64.0	62.8						
14	60.9	54.6	47.8	62.6	56.5	49.7	61.2	58.3	51.4	51.8	51.8	51.8			
16	52.2	45.8	39.2	53.6	47.4	40.6	55.0	48.9	41.9	49.8	49.8	43.6	38.6	38.6	38.6
18	44.7	39.0	32.1	46.1	40.3	33.2	47.3	41.5	34.3	48.2	43.1	35.6	37.8	37.8	36.5
20	38.7	33.5	26.7	39.8	34.6	27.7	40.9	35.7	28.6	42.1	36.9	29.6	37.3	37.3	30.3
22	33.7	29.0	22.6	34.7	30.0	23.4	35.6	30.7	24.1	36.6	31.5	24.9	36.9	31.9	25.4
24	29.6	25.2	19.2	30.4	25.8	19.9	31.1	26.4	20.5	32.0	27.1	21.1			
26	26.1	21.9	16.5	26.8	22.5	17.1	27.4	22.9	17.6	28.0	23.4	18.0			
28	23.1	19.2	14.3	23.7	19.7	14.7	24.2	20.0	15.1	24.6	20.4	15.4			
30	20.5	16.9	12.4	21.0	17.3	12.7	21.3	17.6	13.0						
32	18.3	15.0	10.7	18.6	15.2	11.0	18.9	15.4	11.2						
34	16.3	13.2	9.3	16.5	13.4	9.5	16.6	13.5	9.6						
36	14.5	11.6	8.1	14.6	11.7	8.2									
危険角度	10°			20°			30°			45°			60°		
標準フック	83tフック														
フック重量	1000kg														
巻掛本数	6本														

●22.7mブーム+4.4m+22mヘビーフックジブ (単位：t)

作業半径 (m)	オフセット角														
	10°			20°			30°			45°			60°		
	HA	HB	HC	HA	HB	HC	HA	HB	HC	HA	HB	HC	HA	HB	HC
11	45.0	45.0	45.0												
12	45.0	45.0	45.0												
14	45.0	45.0	45.0												
16	45.0	45.0	42.2	45.0	45.0	44.4									
18	45.0	41.9	34.8	45.0	44.0	36.6	39.5	39.5	38.4						
20	41.4	36.3	29.2	43.0	38.2	30.8	37.2	37.2	32.3						
22	36.4	31.5	24.9	38.1	32.9	26.3	35.2	34.2	27.6	30.0	30.0	29.4			
24	32.2	27.4	21.5	33.7	28.6	22.7	33.4	29.7	23.8	28.9	28.9	25.3	22.1	22.1	22.1
26	28.6	24.0	18.7	29.9	25.1	19.7	31.2	26.0	20.7	27.9	27.3	22.0	21.7	21.7	21.7
28	25.6	21.2	16.3	26.7	22.1	17.2	27.8	23.0	18.1	27.0	24.1	19.2	21.3	21.3	19.9
30	22.9	18.9	14.3	23.9	19.7	15.1	24.9	20.4	15.9	26.1	21.3	16.8	21.1	21.1	17.4
32	20.6	16.8	12.6	21.5	17.5	13.3	22.3	18.2	13.9	23.4	18.9	14.7	20.9	19.4	15.1
34	18.6	15.1	11.1	19.3	15.7	11.7	20.1	16.2	12.3	20.9	16.9	12.9			
36	16.7	13.6	9.9	17.4	14.1	10.4	18.0	14.5	10.8	18.7	15.0	11.3			
38	15.1	12.2	8.7	15.7	12.6	9.2	16.2	13.0	9.5	16.6	13.3	9.8			
40	13.6	11.0	7.7	14.1	11.3	8.1	14.5	11.6	8.3						
42	12.3	9.9	6.8	12.7	10.2	7.1	12.9	10.4	7.2						
44	11.1	8.8	6.0	11.3	9.0	6.2									
46	10.0	7.7	5.2												
危険角度	10°			20°			30°			45°			60°		
標準フック	83tフック														
フック重量	1000kg														
巻掛本数	4本														

●22.7mブーム+4.4m+31mヘビーフックジブ (単位：t)

作業半径 (m)	オフセット角														
	10°			20°			30°			45°			60°		
	HA	HB	HC	HA	HB	HC	HA	HB	HC	HA	HB	HC	HA	HB	HC
16	30.0	30.0	30.0												
18	30.0	30.0	30.0												
20	30.0	30.0	30.0	30.0	30.0	30.0									
22	30.0	30.0	26.4	30.0	30.0	28.2									
24	30.0	28.8	22.8	29.6	29.6	24.4	25.8	25.8	25.8						
26	30.0	25.3	20.0	27.8	26.8	21.4	24.5	24.5	22.8						
28	27.0	22.5	17.6	26.2	23.8	18.8	23.3	23.3	20.1						
30	24.3	20.1	15.5	24.8	21.2	16.7	22.2	22.2	17.8	19.4	19.4	19.3			
32	22.0	18.0	13.8	23.3	19.0	14.8	21.3	20.0	15.8	18.7	18.7	17.2			
34	19.9	16.2	12.3	21.1	17.1	13.2	20.4	18.0	14.1	18.2	18.2	15.3	14.5	14.5	14.5
36	18.1	14.7	11.0	19.2	15.5	11.8	19.7	16.3	12.6	17.7	17.4	13.7	14.2	14.2	14.2
38	16.4	13.3	9.8	17.4	14.0	10.5	18.3	14.7	11.3	17.2	15.7	12.2	14.1	14.1	12.9
40	15.0	12.1	8.8	15.9	12.7	9.4	16.7	13.3	10.1	16.8	14.2	10.9	13.9	13.9	11.4
42	13.6	11.0	7.8	14.4	11.5	8.4	15.2	12.1	9.0	15.9	12.8	9.7			
44	12.4	10.0	7.0	13.1	10.5	7.5	13.8	11.0	8.0	14.5	11.5	8.6			
46	11.3	9.1	6.3	11.9	9.5	6.7	12.5	9.9	7.1	13.1	10.4	7.6			
48	10.3	8.1	5.6	10.8	8.6	6.0	11.3	9.0	6.3						
50	9.4	7.3	5.0	9.8	7.7	5.3	10.1	8.0	5.5						
55	7.3	5.4	3.2												
危険角度	10°			20°			30°			45°			60°		
標準フック	83tフック														
フック重量	1000kg														
巻掛本数	4本														

KA-3000

KATO KA-3000

●22.7mブーム+4.4m+40mヘビークラフジブ

(単位：t)

作業半径 (m)	オフセット角														
	10°			20°			30°			45°			60°		
	HA	HB	HC	HA	HB	HC	HA	HB	HC	HA	HB	HC	HA	HB	HC
18	12.0	12.0	12.0												
20	12.0	12.0	12.0												
22	12.0	12.0	12.0												
24	12.0	12.0	12.0	12.0	12.0	12.0									
26	12.0	12.0	12.0	12.0	12.0	12.0									
28	12.0	12.0	12.0	12.0	12.0	12.0									
30	12.0	12.0	12.0	12.0	12.0	12.0	12.0	12.0	12.0						
32	12.0	12.0	12.0	12.0	12.0	12.0	12.0	12.0	12.0						
34	12.0	12.0	12.0	12.0	12.0	12.0	12.0	12.0	12.0						
36	12.0	12.0	12.0	12.0	12.0	12.0	12.0	12.0	12.0	12.0	12.0	12.0			
38	12.0	12.0	11.2	12.0	12.0	12.0	12.0	12.0	12.0	11.7	11.7	11.7			
40	12.0	12.0	10.1	12.0	12.0	11.0	12.0	12.0	11.9	11.3	11.3	11.3			
42	12.0	12.0	9.1	12.0	12.0	10.0	12.0	12.0	10.8	10.8	10.8	10.8	9.7	9.7	9.7
44	12.0	11.2	8.3	12.0	12.0	9.0	11.9	11.9	9.8	10.5	10.5	10.5	9.5	9.5	9.5
46	12.0	10.3	7.5	12.0	11.0	8.2	11.4	11.4	8.9	10.1	10.1	9.8	9.3	9.3	9.3
48	11.9	9.5	6.8	11.9	10.1	7.4	10.9	10.7	8.0	9.8	9.8	8.8	9.1	9.1	9.1
50	11.0	8.7	6.1	11.4	9.3	6.7	10.5	9.8	7.3	9.5	9.5	8.0	9.0	9.0	8.4
55	8.8	6.9	4.7	9.4	7.5	5.2	9.6	7.9	5.5	9.1	8.3	6.0			
60	7.0	5.3	3.3	7.4	5.7	3.7	7.7	6.0	3.9						
危険角度	10°			20°			30°			45°			60°		
標準フック	12tフック														
フック重量	530kg														
巻掛本数	1本														

●22.7mブーム+4.4m+47mヘビークラフジブ

(単位：t)

作業半径 (m)	オフセット角														
	10°			20°			30°			45°			60°		
	HA	HB	HC	HA	HB	HC	HA	HB	HC	HA	HB	HC	HA	HB	HC
20	12.0	12.0	12.0												
22	12.0	12.0	12.0												
24	12.0	12.0	12.0												
26	12.0	12.0	12.0												
28	12.0	12.0	12.0	12.0	12.0	12.0									
30	12.0	12.0	12.0	12.0	12.0	12.0									
32	12.0	12.0	12.0	12.0	12.0	12.0									
34	12.0	12.0	12.0	12.0	12.0	12.0	12.0	12.0	12.0						
36	12.0	12.0	12.0	12.0	12.0	12.0	12.0	12.0	12.0						
38	12.0	12.0	11.7	12.0	12.0	12.0	11.7	11.7	11.7						
40	12.0	12.0	10.6	12.0	12.0	11.6	11.1	11.1	11.1						
42	12.0	12.0	9.6	11.9	11.9	10.6	10.5	10.5	10.5	8.9	8.9	8.9			
44	12.0	11.7	8.8	11.2	11.2	9.6	10.0	10.0	10.0	8.6	8.6	8.6			
46	11.9	10.8	8.0	10.6	10.6	8.8	9.5	9.5	9.5	8.2	8.2	8.2			
48	11.2	9.9	7.2	10.1	10.1	8.0	9.1	9.1	8.8	7.9	7.9	7.9	7.1	7.1	7.1
50	10.6	9.2	6.6	9.6	9.6	7.3	8.7	8.7	8.0	7.6	7.6	7.6	6.9	6.9	6.9
55	9.3	7.5	5.2	8.5	8.1	5.8	7.8	7.8	6.3	7.0	7.0	7.0	6.5	6.5	6.5
60	7.6	5.9	3.9	7.6	6.5	4.5	7.2	7.0	4.9	6.6	6.6	5.4			
65	6.1	4.5	2.6	6.5	5.0	3.1	6.7	5.3	3.5						
70	4.8	3.3	1.4	4.9	3.5	1.6									
危険角度	10°			20°			30°			45°			60°		
標準フック	12tフック														
フック重量	530kg														
巻掛本数	1本														

●22.7mブーム+4.4m+54mヘビークラフジブ

(単位：t)

作業半径 (m)	オフセット角														
	10°			20°			30°			45°			60°		
	HA	HB	HC	HA	HB	HC	HA	HB	HC	HA	HB	HC	HA	HB	HC
24	9.3	9.3	9.3												
26	9.3	9.3	9.3												
28	9.3	9.3	9.3												
30	9.1	9.1	9.1												
32	9.1	9.1	9.1	8.9	8.9	8.9									
34	9.1	9.1	9.1	8.8	8.8	8.8									
36	9.0	9.0	9.0	8.7	8.7	8.7									
38	8.9	8.9	8.9	8.6	8.6	8.6	7.9	7.9	7.9						
40	8.8	8.8	8.8	8.3	8.3	8.3	7.7	7.7	7.7						
42	8.7	8.7	8.7	8.0	8.0	8.0	7.4	7.4	7.4						
44	8.4	8.4	8.4	7.7	7.7	7.7	7.2	7.2	7.2						
46	8.1	8.1	8.1	7.5	7.5	7.5	7.0	7.0	7.0						
48	7.8	7.8	7.6	7.2	7.2	7.2	6.8	6.8	6.8	6.2	6.2	6.2			
50	7.5	7.5	6.9	7.0	7.0	7.0	6.6	6.6	6.6	6.0	6.0	6.0			
55	6.9	6.9	5.5	6.5	6.5	6.2	6.2	6.2	6.2	5.7	5.7	5.7	5.1	5.1	5.1
60	6.4	6.3	4.3	6.1	6.1	4.9	5.8	5.8	5.5	5.2	5.2	5.2	4.8	4.8	4.8
65	6.0	4.9	3.1	5.7	5.6	3.8	5.3	5.3	4.3	4.8	4.8	4.8	4.6	4.6	4.6
70	5.2	3.7	2.0	5.2	4.2	2.5	4.9	4.7	3.0	4.6	4.6	3.5			
75	4.1	2.7		4.4	3.0	1.3	4.6	3.2	1.5						
危険角度	10°			20°			30°			45°			60°		
標準フック	12tフック														
フック重量	530kg														
巻掛本数	1本														

KATO KA-3000

●31.8mブーム+4.4m+13mヘビーリフトジブ

(単位：t)

作業半径 (m)	オフセット角														
	10°			20°			30°			45°			60°		
	HA	HB	HC	HA	HB	HC	HA	HB	HC	HA	HB	HC	HA	HB	HC
10	45.0	45.0	45.0												
11	44.8	44.8	44.8	40.3	40.3	40.3									
12	44.1	44.1	44.1	39.8	39.8	39.8									
14	42.8	42.8	42.8	38.8	38.8	38.8	35.3	35.3	35.3						
16	41.7	41.7	39.1	38.0	38.0	38.0	34.7	34.7	34.7	30.2	30.2	30.2			
18	40.7	38.8	31.9	37.2	37.2	33.2	34.1	34.1	34.1	29.8	29.8	29.8	25.8	25.8	25.8
20	37.0	33.3	26.6	36.6	34.6	27.6	33.7	33.7	28.6	29.6	29.6	29.6	25.8	25.8	25.8
22	33.2	28.8	22.4	34.0	29.9	23.3	33.3	30.7	24.1	29.5	29.5	25.1	25.8	25.8	25.7
24	29.4	25.0	19.1	30.4	25.8	19.9	31.2	26.5	20.6	29.4	27.3	21.4	25.8	25.8	21.8
26	25.9	21.7	16.4	26.7	22.4	17.0	27.5	23.0	17.6	28.3	23.7	18.3	25.8	24.0	18.6
28	22.9	19.0	14.1	23.6	19.6	14.7	24.3	20.1	15.2	25.0	20.7	15.7	25.3	20.9	16.0
30	20.3	16.7	12.2	20.9	17.2	12.7	21.5	17.7	13.1	22.1	18.1	13.6			
32	18.0	14.8	10.5	18.6	15.2	11.0	19.1	15.6	11.3	19.5	15.9	11.7			
34	16.0	13.0	9.1	16.5	13.4	9.5	16.9	13.7	9.8	17.2	14.0	10.0			
36	14.2	11.3	7.9	14.6	11.8	8.2	15.0	12.1	8.4						
38	12.6	9.9	6.8	13.0	10.3	7.0	13.2	10.5	7.2						
40	11.2	8.6	5.7	11.5	8.9	6.0	11.6	9.0	6.1						
42	9.9	7.4	4.5	10.1	7.6	4.7									
44	8.7	6.4	3.5	8.8	6.5	3.6									
46	7.4	5.4													
危険角度	10°			20°			30°			45°			60°		
標準フック	83tフック														
フック重量	1000kg														
巻掛本数	4本														

●31.8mブーム+4.4m+22mヘビーリフトジブ

(単位：t)

作業半径 (m)	オフセット角														
	10°			20°			30°			45°			60°		
	HA	HB	HC	HA	HB	HC	HA	HB	HC	HA	HB	HC	HA	HB	HC
14	30.0	30.0	30.0												
16	30.0	30.0	30.0	29.8	29.8	29.8									
18	30.0	30.0	30.0	28.9	28.9	28.9									
20	30.0	30.0	28.6	28.0	28.0	28.0	25.2	25.2	25.2						
22	30.0	30.0	24.3	27.3	27.3	25.8	24.6	24.6	24.6						
24	29.2	26.8	20.8	26.6	26.6	22.2	24.1	24.1	23.4	20.6	20.6	20.6			
26	27.8	23.4	18.0	26.0	24.6	19.2	23.7	23.7	20.3	20.3	20.3	17.0	17.0	17.0	17.0
28	24.8	20.6	15.7	25.5	21.7	16.7	23.3	22.6	17.7	20.1	20.1	19.0	16.9	16.9	16.9
30	22.1	18.3	13.7	23.3	19.2	14.7	22.9	20.1	15.5	19.9	19.9	16.6	16.9	16.9	16.9
32	19.8	16.3	12.0	20.9	17.1	12.9	21.9	17.9	13.6	19.7	18.8	14.6	16.9	16.9	15.2
34	17.8	14.5	10.6	18.8	15.2	11.3	19.7	15.9	12.0	19.7	16.8	12.8	16.9	16.9	13.3
36	16.0	13.0	9.3	16.9	13.6	9.9	17.6	14.2	10.5	18.6	14.9	11.3	16.9	15.3	11.6
38	14.3	11.6	8.1	15.1	12.2	8.7	15.8	12.7	9.3	16.6	13.3	9.9			
40	12.9	10.3	7.1	13.6	11.0	7.7	14.2	11.4	8.1	14.9	11.9	8.6			
42	11.6	9.1	6.2	12.2	9.7	6.7	12.7	10.2	7.1	13.2	10.6	7.5			
44	10.4	8.0	5.4	10.9	8.6	5.8	11.4	9.0	6.2	11.7	9.4	6.4			
46	9.3	7.0	4.4	9.7	7.5	4.9	10.1	7.8	5.3						
48	8.3	6.1	3.5	8.7	6.5	4.0	8.9	6.8	4.3						
50	7.4	5.3		7.7	5.6	3.1	7.8	5.8	3.2						
55	5.1	3.5													
危険角度	10°			20°			30°			45°			60°		
標準フック	83tフック														
フック重量	1000kg														
巻掛本数	4本														

●31.8mブーム+4.4m+31mヘビーリフトジブ

(単位：t)

作業半径 (m)	オフセット角														
	10°			20°			30°			45°			60°		
	HA	HB	HC	HA	HB	HC	HA	HB	HC	HA	HB	HC	HA	HB	HC
16	20.0	20.0	20.0												
18	20.0	20.0	20.0												
20	20.0	20.0	20.0												
22	20.0	20.0	20.0	20.0	20.0	20.0									
24	20.0	20.0	20.0	20.0	20.0	20.0									
26	20.0	20.0	19.6	20.0	20.0	20.0	19.4	19.4	19.4						
28	20.0	20.0	17.2	20.0	20.0	18.6	18.9	18.9	18.9						
30	20.0	19.7	15.1	20.0	20.0	16.4	18.5	18.5	17.7	15.6	15.6	15.6			
32	20.0	17.6	13.4	19.9	18.8	14.6	18.1	18.1	15.7	15.3	15.3	15.3			
34	19.4	15.8	11.9	19.5	16.9	12.9	17.7	17.7	13.9	15.1	15.1	15.1	12.4	12.4	12.4
36	17.5	14.2	10.5	18.8	15.2	11.5	17.4	16.1	12.4	14.9	14.9	13.7	12.3	12.3	12.3
38	15.9	12.9	9.4	17.1	13.7	10.3	17.1	14.6	11.1	14.7	14.7	12.2	12.3	12.3	12.3
40	14.4	11.6	8.3	15.5	12.4	9.1	16.5	13.2	9.9	14.6	14.2	10.9	12.2	12.2	11.6
42	13.0	10.5	7.4	14.0	11.3	8.1	15.0	11.9	8.8	14.5	12.8	9.7	12.2	12.2	10.3
44	11.8	9.5	6.6	12.7	10.2	7.2	13.6	10.8	7.9	14.4	11.6	8.6	12.2	12.0	9.1
46	10.7	8.4	5.8	11.5	9.2	6.4	12.3	9.8	7.0	13.2	10.4	7.6	12.2	10.8	8.0
48	9.7	7.5	5.1	10.4	8.2	5.7	11.1	8.8	6.2	11.9	9.4	6.7			
50	8.7	6.6	4.3	9.4	7.3	5.0	10.0	7.9	5.4	10.6	8.4	5.9			
55	6.6	4.7		7.1	5.2	3.0	7.5	5.6	3.4						
60	4.9	3.2		5.2	3.4										
危険角度	10°			20°			30°			45°			60°		
標準フック	24tフック														
フック重量	880kg														
巻掛本数	2本														

KA-3000

KATO KA-3000

●31.8mブーム+4.4m+40mヘビークラフジブ

(単位：t)

作業半径 (m)	オフセット角																							
	10°			20°			30°			45°			60°											
	HA	HB	HC	HA	HB	HC	HA	HB	HC	HA	HB	HC	HA	HB	HC									
20	12.0	12.0	12.0																					
22	12.0	12.0	12.0																					
24	12.0	12.0	12.0																					
26	12.0	12.0	12.0	12.0	12.0	12.0																		
28	12.0	12.0	12.0	12.0	12.0	12.0																		
30	12.0	12.0	12.0	12.0	12.0	12.0																		
32	12.0	12.0	12.0	12.0	12.0	12.0	12.0	12.0	12.0															
34	12.0	12.0	12.0	12.0	12.0	12.0	12.0	12.0	12.0															
36	12.0	12.0	11.7	12.0	12.0	12.0	12.0	12.0	12.0															
38	12.0	12.0	10.5	12.0	12.0	11.6	12.0	12.0	12.0	12.0	12.0	12.0												
40	12.0	12.0	9.5	12.0	12.0	10.5	12.0	12.0	11.5	12.0	11.7	11.7	11.7											
42	12.0	11.6	8.5	12.0	12.0	9.5	12.0	12.0	10.4	11.3	11.3	11.3												
44	12.0	10.6	7.6	12.0	11.5	8.5	12.0	12.0	9.4	10.9	10.9	10.6	9.5	9.5	9.5									
46	12.0	9.7	6.9	12.0	10.5	7.7	12.0	11.3	8.5	10.6	10.6	9.6	9.4	9.4	9.4									
48	11.0	8.8	6.2	12.0	9.6	6.9	11.9	10.3	7.7	10.3	10.3	8.6	9.3	9.3	9.3									
50	10.1	8.0	5.5	11.0	8.8	6.2	11.5	9.5	6.9	10.0	10.0	7.8	9.2	9.2	8.4									
55	8.0	6.1	3.9	8.8	6.9	4.7	9.5	7.5	5.2	9.5	8.2	5.9	9.0	8.5	6.2									
60	6.2	4.5	2.4	6.8	5.1	3.0	7.4	5.7	3.6	8.0	6.3	4.2												
65	4.7	3.1		5.1	3.5	1.5	5.5	3.9	1.9															
70	3.3	1.9		3.6	2.1																			
危険角度	10°			32°			20°			33°			30°			33°			45°			60°		
標準フック	12tフック																							
フック重量	530kg																							
巻掛本数	1本																							

●31.8mブーム+4.4m+47mヘビークラフジブ

(単位：t)

作業半径 (m)	オフセット角																	
	10°			20°			30°			45°			60°					
	HA	HB	HC	HA	HB	HC	HA	HB	HC	HA	HB	HC	HA	HB	HC			
22	12.0	12.0	12.0															
24	12.0	12.0	12.0															
26	12.0	12.0	12.0															
28	12.0	12.0	12.0															
30	12.0	12.0	12.0	12.0	12.0	12.0												
32	12.0	12.0	12.0	12.0	12.0	12.0												
34	12.0	12.0	12.0	12.0	12.0	12.0												
36	12.0	12.0	12.0	12.0	12.0	12.0	12.0	12.0	12.0									
38	12.0	12.0	11.0	12.0	12.0	12.0	12.0	12.0	12.0									
40	12.0	12.0	9.9	12.0	12.0	11.1	11.8	11.8	11.8									
42	12.0	12.0	9.0	12.0	12.0	10.1	11.2	11.2	11.2									
44	12.0	11.0	8.1	12.0	12.0	9.1	10.7	10.7	10.2	8.8	8.8	8.8						
46	12.0	10.1	7.3	11.8	11.1	8.3	10.2	10.2	9.2	8.5	8.5	8.5						
48	11.6	9.3	6.6	11.2	10.2	7.5	9.8	9.8	8.4	8.2	8.2	8.2						
50	10.6	8.5	5.9	10.6	9.4	6.8	9.4	9.4	7.6	8.0	8.0	8.0	7.0	7.0	7.0			
55	8.5	6.6	4.5	9.5	7.6	5.2	8.5	8.2	5.9	7.4	7.4	6.9	6.7	6.7	6.7			
60	6.7	5.0	3.0	7.5	5.8	3.8	7.8	6.6	4.5	6.9	6.9	5.2	6.5	6.5	5.7			
65	5.2	3.6	1.7	5.9	4.3	2.4	6.5	4.9	3.0	6.6	5.7	3.8						
70	3.9	2.4		4.4	2.9		4.9	3.4	1.6	5.3	3.8	2.0						
75	2.7	1.4		3.1	1.7		3.3	2.0										
80	1.7																	
危険角度	12°	21°	38°	20°	21°	39°	30°			40°			45°			60°		
標準フック	12tフック																	
フック重量	530kg																	
巻掛本数	1本																	

●31.8mブーム+4.4m+54mヘビークラフジブ

(単位：t)

作業半径 (m)	オフセット角														
	10°			20°			30°			45°			60°		
	HA	HB	HC	HA	HB	HC	HA	HB	HC	HA	HB	HC	HA	HB	HC
26	9.0	9.0	9.0												
28	9.0	9.0	9.0												
30	9.0	9.0	9.0												
32	9.0	9.0	9.0	8.9	8.9	8.9									
34	9.0	9.0	9.0	8.8	8.8	8.8									
36	9.0	9.0	9.0	8.7	8.7	8.7									
38	8.9	8.9	8.9	8.7	8.7	8.7									
40	8.8	8.8	8.8	8.7	8.7	8.7	7.9	7.9	7.9						
42	8.7	8.7	8.7	8.4	8.4	8.4	7.6	7.6	7.6						
44	8.7	8.7	8.5	8.1	8.1	8.1	7.4	7.4	7.4						
46	8.7	8.7	7.7	7.9	7.9	7.9	7.2	7.2	7.2						
48	8.4	8.4	6.9	7.6	7.6	7.6	7.0	7.0	7.0						
50	8.1	8.1	6.3	7.4	7.4	7.2	6.8	6.8	6.8	6.1	6.1	6.1			
55	7.5	7.0	4.8	6.9	6.9	5.7	6.4	6.4	6.4	5.8	5.8	5.8			
60	6.9	5.4	3.4	6.5	6.4	4.4	6.1	6.1	5.1	5.5	5.5	5.5	4.9	4.9	4.9
65	5.6	4.0	2.1	6.1	4.8	3.0	5.8	5.7	3.9	5.1	5.1	4.7	4.7	4.7	4.7
70	4.3	2.8		5.0	3.5	1.7	5.3	4.2	2.4	4.8	4.8	3.3			
75	3.2	1.8		3.7	2.3		4.2	2.9		4.6	3.4	1.7			
80	2.1			2.6			2.9	1.6							
85				1.4											
危険角度	18°	31°	45°	20°	31°	45°	30°	31°	45°	45°			60°		
標準フック	12tフック														
フック重量	530kg														
巻掛本数	1本														

KATO KA-3000

●40.9mブーム+4.4m+22mヘビークラフトジブ

(単位：t)

作業半径 (m)	オフセット角														
	10°			20°			30°			45°			60°		
	HA	HB	HC	HA	HB	HC	HA	HB	HC	HA	HB	HC	HA	HB	HC
16	20.0	20.0	20.0												
18	20.0	20.0	20.0												
20	20.0	20.0	20.0	20.0	20.0	20.0									
22	20.0	20.0	20.0	20.0	20.0	20.0	20.0	20.0	20.0						
24	20.0	20.0	20.0	20.0	20.0	20.0	20.0	20.0	20.0						
26	20.0	20.0	17.9	20.0	20.0	19.2	20.0	20.0	20.0	20.0	20.0	20.0			
28	20.0	20.0	15.5	20.0	20.0	16.7	20.0	20.0	17.7	20.0	20.0	19.1	20.0	20.0	20.0
30	20.0	18.1	13.6	20.0	19.1	14.6	20.0	20.0	15.5	20.0	20.0	16.7	20.0	20.0	17.6
32	19.5	16.1	11.9	20.0	17.0	12.8	20.0	17.9	13.6	20.0	18.9	14.7	20.0	19.7	15.4
34	17.5	14.3	10.4	18.7	15.2	11.2	19.5	15.9	12.0	20.0	16.9	12.9	20.0	17.5	13.5
36	15.7	12.8	9.1	16.7	13.5	9.9	17.6	14.2	10.5	18.8	15.1	11.4	19.3	15.6	11.9
38	14.1	11.4	8.0	15.0	12.1	8.6	15.8	12.7	9.3	16.8	13.5	10.0	17.4	13.9	10.4
40	12.6	10.0	6.9	13.5	10.9	7.6	14.2	11.4	8.1	15.1	12.0	8.8	15.5	12.4	9.1
42	11.3	8.8	6.0	12.1	9.6	6.6	12.7	10.2	7.1	13.5	10.8	7.7			
44	10.1	7.7	5.0	10.8	8.4	5.7	11.4	9.0	6.2	12.0	9.6	6.6			
46	9.0	6.7	4.1	9.6	7.3	4.8	10.1	7.9	5.3	10.7	8.4	5.7			
48	8.0	5.8	3.2	8.5	6.4	3.8	9.0	6.8	4.3	9.4	7.3	4.7			
50	7.0	4.9		7.5	5.4	2.9	7.9	5.8	3.3	8.2	6.2	3.7			
55	5.0	3.1		5.3	3.4		5.6	3.7							
60	3.3			3.4											
危険角度	20°	28°	40°	20°	28°	41°	30°	41°	45°				60°		
標準フック	24tフック														
フック重量	880kg														
巻掛本数	2本														

●40.9mブーム+4.4m+31mヘビークラフトジブ

(単位：t)

作業半径 (m)	オフセット角														
	10°			20°			30°			45°			60°		
	HA	HB	HC	HA	HB	HC	HA	HB	HC	HA	HB	HC	HA	HB	HC
18	14.0	14.0	14.0												
20	14.0	14.0	14.0												
22	14.0	14.0	14.0												
24	14.0	14.0	14.0	14.0	14.0	14.0									
26	14.0	14.0	14.0	14.0	14.0	14.0									
28	14.0	14.0	14.0	14.0	14.0	14.0	14.0	14.0	14.0						
30	14.0	14.0	14.0	14.0	14.0	14.0	14.0	14.0	14.0						
32	14.0	14.0	12.9	14.0	14.0	14.0	14.0	14.0	14.0						
34	14.0	14.0	11.4	14.0	14.0	12.5	14.0	14.0	13.6	14.0	14.0	14.0			
36	14.0	13.7	10.0	14.0	14.0	11.1	14.0	14.0	12.1	14.0	14.0	13.5			
38	14.0	12.3	8.9	14.0	13.3	9.9	14.0	14.0	10.8	14.0	14.0	12.0	14.0	14.0	13.0
40	13.7	11.1	7.8	14.0	12.0	8.7	14.0	12.9	9.6	14.0	14.0	10.7	14.0	14.0	11.5
42	12.4	9.9	6.9	13.5	10.9	7.7	14.0	11.6	8.5	14.0	12.6	9.5	14.0	13.4	10.2
44	11.1	8.8	6.1	12.2	9.8	6.8	13.2	10.5	7.6	14.0	11.4	8.5	14.0	12.0	9.1
46	10.0	7.7	5.3	11.0	8.7	6.0	11.9	9.5	6.7	13.0	10.3	7.5	13.6	10.8	8.0
48	9.0	6.8	4.4	9.9	7.7	5.3	10.7	8.5	5.9	11.7	9.3	6.6	12.3	9.7	7.0
50	8.0	5.9	3.5	8.9	6.8	4.4	9.6	7.5	5.1	10.5	8.4	5.8	10.9	8.7	6.1
55	5.9	4.1		6.6	4.7		7.2	5.3		7.8	5.9	3.7			
60	4.2			4.7	3.0		5.2	3.4		5.5	3.8				
65	2.8			3.1			3.4								
危険角度	25°	36°	46°	26°	37°	47°	30°	37°	47°	45°	48°		60°		
標準フック	24tフック														
フック重量	880kg														
巻掛本数	2本														

●40.9mブーム+4.4m+40mヘビークラフトジブ

(単位：t)

作業半径 (m)	オフセット角														
	10°			20°			30°			45°			60°		
	HA	HB	HC	HA	HB	HC	HA	HB	HC	HA	HB	HC	HA	HB	HC
22	11.0	11.0	11.0												
24	11.0	11.0	11.0												
26	11.0	11.0	11.0												
28	11.0	11.0	11.0	11.0	11.0	11.0									
30	11.0	11.0	11.0	11.0	11.0	11.0									
32	11.0	11.0	11.0	11.0	11.0	11.0									
34	11.0	11.0	11.0	11.0	11.0	11.0	11.0	11.0	11.0						
36	11.0	11.0	11.0	11.0	11.0	11.0	11.0	11.0	11.0						
38	11.0	11.0	10.0	11.0	11.0	11.0	11.0	11.0	11.0						
40	11.0	11.0	8.9	11.0	11.0	10.1	11.0	11.0	11.0						
42	11.0	11.0	8.0	11.0	11.0	9.1	11.0	11.0	10.1	11.0	11.0	11.0			
44	11.0	10.1	7.1	11.0	11.0	8.1	11.0	11.0	9.1	11.0	11.0	10.4			
46	11.0	9.1	6.3	11.0	10.1	7.3	11.0	11.0	8.2	11.0	11.0	9.4	9.6	9.6	9.6
48	10.3	8.1	5.6	11.0	9.2	6.5	11.0	10.0	7.3	10.7	10.7	8.5	9.5	9.5	9.3
50	9.3	7.3	5.0	10.5	8.4	5.8	11.0	9.1	6.6	10.4	10.2	7.6	9.3	9.3	8.4
55	7.2	5.3	3.1	8.2	6.3	4.1	9.1	7.2	4.9	9.8	8.0	5.7	9.1	8.6	6.3
60	5.5	3.7	1.6	6.3	4.5	2.4	7.0	5.3	3.2	7.9	6.1	4.1			
65	4.0	2.4		4.6	3.0		5.2	3.6	1.6	5.8	4.2	2.2			
70	2.7			3.2	1.7		3.6	2.1							
75	1.5			1.9			2.1								
危険角度	24°	35°	45°	25°	36°	46°	30°	47°	45°	47°			60°		
標準フック	12tフック														
フック重量	530kg														
巻掛本数	1本														

KA-3000

KATO KA-3000

●40.9mブーム+4.4m+47mヘビーリフトジブ

(単位：t)

作業半径 (m)	オフセット角														
	10°			20°			30°			45°			60°		
	HA	HB	HC	HA	HB	HC	HA	HB	HC	HA	HB	HC	HA	HB	HC
26	8.0	8.0	8.0												
28	8.0	8.0	8.0												
30	8.0	8.0	8.0												
32	8.0	8.0	8.0	8.0	8.0	8.0									
34	8.0	8.0	8.0	8.0	8.0	8.0									
36	8.0	8.0	8.0	8.0	8.0	8.0									
38	8.0	8.0	8.0	8.0	8.0	8.0									
40	8.0	8.0	8.0	8.0	8.0	8.0	8.0	8.0	8.0						
42	8.0	8.0	8.0	8.0	8.0	8.0	8.0	8.0	8.0						
44	8.0	8.0	7.5	8.0	8.0	8.0	8.0	8.0	8.0						
46	8.0	8.0	6.8	8.0	8.0	7.9	8.0	8.0	8.0						
48	8.0	8.0	6.0	8.0	8.0	7.1	8.0	8.0	8.0	8.0	8.0	8.0			
50	8.0	7.8	5.4	8.0	8.0	6.4	8.0	8.0	7.3	8.0	8.0	8.0			
55	7.7	5.8	3.7	8.0	7.0	4.8	8.0	7.9	5.6	7.7	7.7	6.7	6.8	6.8	6.8
60	5.9	4.2	2.2	6.9	5.2	3.2	7.9	6.1	4.2	7.2	7.2	5.1	6.6	6.6	5.7
65	4.4	2.8		5.3	3.7	1.7	6.1	4.5	2.6	6.9	5.5	3.6	6.4	6.0	4.1
70	3.1	1.7		3.8	2.4		4.5	3.0		5.2	3.7	1.9			
75	2.0			2.6			3.1	1.7		3.5	2.2				
80				1.4			1.8								
危険角度	31°	40°	49°	32°	41°	50°	32°	41°	51°	45°	51°				60°
標準フック	12tフック														
フック重量	530kg														
巻掛本数	1本														

●40.9mブーム+4.4m+54mヘビーリフトジブ

(単位：t)

作業半径 (m)	オフセット角														
	10°			20°			30°			45°			60°		
	HA	HB	HC	HA	HB	HC	HA	HB	HC	HA	HB	HC	HA	HB	HC
28	6.0	6.0	6.0												
30	6.0	6.0	6.0												
32	6.0	6.0	6.0												
34	6.0	6.0	6.0												
36	6.0	6.0	6.0	6.0	6.0	6.0									
38	6.0	6.0	6.0	6.0	6.0	6.0									
40	6.0	6.0	6.0	6.0	6.0	6.0									
42	6.0	6.0	6.0	6.0	6.0	6.0									
44	6.0	6.0	6.0	6.0	6.0	6.0	6.0	6.0	6.0						
46	6.0	6.0	6.0	6.0	6.0	6.0	6.0	6.0	6.0						
48	6.0	6.0	6.0	6.0	6.0	6.0	6.0	6.0	6.0						
50	6.0	6.0	5.7	6.0	6.0	6.0	6.0	6.0	6.0						
55	6.0	6.0	4.2	6.0	6.0	5.2	6.0	6.0	6.0	5.9	5.9	5.9			
60	6.0	4.6	2.6	6.0	5.8	3.8	6.0	6.0	4.7	5.7	5.7	5.7	4.9	4.9	4.9
65	4.8	3.2		5.8	4.2	2.4	6.0	5.2	3.4	5.3	5.3	4.5	4.7	4.7	4.7
70	3.5	2.0		4.4	2.9	1.9	5.2	3.7	1.9	5.0	4.8	3.1	4.6	4.6	3.7
75	2.4			3.1	1.7		3.8	2.4		4.6	3.3	1.6			
80	1.4			2.0			2.5			3.1	1.8				
85							1.4								
危険角度	37°	44°	53°	38°	45°	54°	38°	46°	55°	45°	46°	55°			60°
標準フック	12tフック														
フック重量	530kg														
巻掛本数	1本														

KATO KA-3000

●45.5mブーム+4.4m+22mヘビーリフトジブ

(単位：t)

作業半径 (m)	オフセット角														
	10°			20°			30°			45°			60°		
	HA	HB	HC	HA	HB	HC	HA	HB	HC	HA	HB	HC	HA	HB	HC
16	16.0	16.0	16.0												
18	16.0	16.0	16.0												
20	16.0	16.0	16.0	16.0	16.0	16.0									
22	16.0	16.0	16.0	16.0	16.0	16.0									
24	16.0	16.0	16.0	16.0	16.0	16.0	16.0	16.0	16.0						
26	16.0	16.0	16.0	16.0	16.0	16.0	16.0	16.0	16.0						
28	16.0	16.0	15.4	16.0	16.0	16.0	16.0	16.0	16.0	15.6	15.6	15.6			
30	16.0	16.0	13.4	16.0	16.0	14.4	16.0	16.0	15.4	15.4	15.4	15.4	13.0	13.0	13.0
32	16.0	15.9	11.7	16.0	16.0	12.6	16.0	16.0	13.5	15.3	15.3	14.6	13.0	13.0	13.0
34	16.0	14.1	10.2	16.0	15.0	11.1	16.0	15.8	11.9	15.2	15.2	12.9	12.9	12.9	12.9
36	15.5	12.6	8.9	16.0	13.4	9.7	16.0	14.1	10.4	15.1	15.0	11.3	12.9	12.9	11.9
38	13.8	11.1	7.8	14.8	12.0	8.5	15.7	12.6	9.2	15.1	13.4	9.9	12.9	12.9	10.4
40	12.4	9.8	6.8	13.3	10.7	7.4	14.1	11.3	8.0	15.0	12.0	8.7	12.9	12.4	9.1
42	11.0	8.6	5.9	11.9	9.4	6.5	12.6	10.1	7.0	13.4	10.7	7.6	12.9	11.0	7.9
44	9.8	7.5	4.8	10.6	8.2	5.6	11.2	8.9	6.1	12.0	9.6	6.6			
46	8.7	6.5	3.8	9.4	7.2	4.6	10.0	7.8	5.2	10.6	8.4	5.7			
48	7.7	5.6	2.9	8.3	6.2	3.6	8.9	6.7	4.2	9.4	7.3	4.8			
50	6.8	4.7		7.4	5.3	2.7	7.8	5.8	3.2	8.3	6.2	3.7			
55	4.7	2.9		5.2	3.3		5.5	3.6							
60	3.0			3.3			3.5								
危険角度	25°	36°	46°	26°	36°	46°	30°	47°	45°	47°			60°		
標準フック	24tフック														
フック重量	880kg														
巻掛本数	2本														

●45.5mブーム+4.4m+31mヘビーリフトジブ

(単位：t)

作業半径 (m)	オフセット角														
	10°			20°			30°			45°			60°		
	HA	HB	HC	HA	HB	HC	HA	HB	HC	HA	HB	HC	HA	HB	HC
20	12.0	12.0	12.0												
22	12.0	12.0	12.0												
24	12.0	12.0	12.0	12.0	12.0	12.0									
26	12.0	12.0	12.0	12.0	12.0	12.0									
28	12.0	12.0	12.0	12.0	12.0	12.0									
30	12.0	12.0	12.0	12.0	12.0	12.0	12.0	12.0	12.0						
32	12.0	12.0	12.0	12.0	12.0	12.0	12.0	12.0	12.0						
34	12.0	12.0	11.1	12.0	12.0	12.0	12.0	12.0	12.0	11.1	11.1	11.1			
36	12.0	12.0	9.8	12.0	12.0	10.9	12.0	12.0	12.0	11.0	11.0	11.0			
38	12.0	12.0	8.6	12.0	12.0	9.7	12.0	12.0	10.6	10.9	10.9	10.9	8.9	8.9	8.9
40	12.0	10.8	7.6	12.0	11.8	8.6	12.0	12.0	9.5	10.8	10.8	10.6	8.9	8.9	8.9
42	12.0	9.6	6.7	12.0	10.7	7.6	12.0	11.5	8.4	10.7	10.7	9.5	8.8	8.8	8.8
44	10.8	8.5	5.8	11.9	9.6	6.7	12.0	10.4	7.4	10.6	10.6	8.4	8.8	8.8	8.8
46	9.7	7.4	4.9	10.7	8.5	5.8	11.7	9.4	6.5	10.6	10.2	7.4	8.8	8.8	8.0
48	8.7	6.5	4.0	9.6	7.5	5.1	10.5	8.4	5.7	10.5	9.2	6.5	8.8	8.8	7.0
50	7.7	5.6	3.2	8.6	6.5	4.2	9.4	7.4	5.0	10.4	8.3	5.7	8.8	8.7	6.1
55	5.6	3.8		6.4	4.5		7.0	5.2	2.9	7.8	5.9	3.7			
60	3.9			4.5	2.8		5.0	3.3		5.5	3.8				
65				2.9			3.3								
危険角度	34°	42°	50°	35°	43°	51°	35°	43°	51°	45°	52°		60°		
標準フック	24tフック														
フック重量	880kg														
巻掛本数	2本														

●45.5mブーム+4.4m+40mヘビーリフトジブ

(単位：t)

作業半径 (m)	オフセット角														
	10°			20°			30°			45°			60°		
	HA	HB	HC	HA	HB	HC	HA	HB	HC	HA	HB	HC	HA	HB	HC
24	10.0	10.0	10.0												
26	10.0	10.0	10.0												
28	10.0	10.0	10.0												
30	10.0	10.0	10.0	10.0	10.0	10.0									
32	10.0	10.0	10.0	10.0	10.0	10.0									
34	10.0	10.0	10.0	10.0	10.0	10.0									
36	10.0	10.0	10.0	10.0	10.0	10.0	10.0	10.0	10.0						
38	10.0	10.0	9.8	10.0	10.0	10.0	10.0	10.0	10.0						
40	10.0	10.0	8.7	10.0	10.0	9.9	10.0	10.0	10.0						
42	10.0	10.0	7.7	10.0	10.0	8.9	10.0	10.0	10.0	8.5	8.5	8.5			
44	10.0	9.8	6.9	10.0	10.0	7.9	10.0	10.0	8.9	8.3	8.3	8.3			
46	10.0	8.8	6.1	10.0	9.9	7.1	9.9	9.9	8.0	8.2	8.2	8.2	6.6	6.6	6.6
48	10.0	7.8	5.4	10.0	9.0	6.3	9.8	9.8	7.2	8.1	8.1	8.1	6.5	6.5	6.5
50	9.0	6.9	4.6	10.0	8.1	5.6	9.6	9.0	6.4	8.1	8.1	7.5	6.5	6.5	6.5
55	6.9	5.0	2.8	7.9	6.0	3.9	8.9	7.0	4.8	7.9	7.9	5.7	6.5	6.5	6.2
60	5.1	3.4		6.0	4.3	2.2	6.8	5.1	3.0	7.8	6.0	4.0	6.5	6.5	4.5
65	3.6	2.1		4.4	2.8		5.0	3.4		5.7	4.2	2.2			
70	2.4			2.9	1.5		3.5	2.0		3.9	2.5				
75				1.7			2.0								
危険角度	33°	41°	51°	34°	42°	52°	34°	42°	52°	45°	53°		60°		
標準フック	12tフック														
フック重量	530kg														
巻掛本数	1本														

KATO KA-3000

●45.5mブーム+4.4m+47mヘビークラフトジブ

(単位：t)

作業半径 (m)	オフセット角														
	10°			20°			30°			45°			60°		
	HA	HB	HC	HA	HB	HC	HA	HB	HC	HA	HB	HC	HA	HB	HC
26	7.5	7.5	7.5												
28	7.5	7.5	7.5												
30	7.5	7.5	7.5												
32	7.5	7.5	7.5												
34	7.5	7.5	7.5	7.5	7.5	7.5									
36	7.5	7.5	7.5	7.5	7.5	7.5									
38	7.5	7.5	7.5	7.5	7.5	7.5									
40	7.5	7.5	7.5	7.5	7.5	7.5	7.5	7.5	7.5						
42	7.5	7.5	7.5	7.5	7.5	7.5	7.5	7.5	7.5						
44	7.5	7.5	7.3	7.5	7.5	7.5	7.5	7.5	7.5						
46	7.5	7.5	6.5	7.5	7.5	7.5	7.5	7.5	7.5						
48	7.5	7.5	5.8	7.5	7.5	6.9	7.5	7.5	7.5	6.7	6.7	6.7			
50	7.5	7.4	5.1	7.5	7.5	6.2	7.5	7.5	7.1	6.6	6.6	6.6			
55	7.4	5.5	3.3	7.5	6.7	4.6	7.5	7.5	5.4	6.4	6.4	6.4	4.9	4.9	4.9
60	5.6	3.9		6.7	4.9	2.9	7.5	5.9	4.0	6.2	6.2	5.0	4.9	4.9	4.9
65	4.1	2.5		5.0	3.4		5.9	4.3	2.4	6.1	5.3	3.5	4.9	4.9	4.1
70	2.8	1.3		3.6	2.1		4.3	2.8		5.1	3.7	1.8			
75	1.7			2.3			2.9	1.5		3.5	2.1				
80							1.6								
危険角度	38°	45°	54°	39°	46°	55°	39°	47°	56°	45°	47°	56°	60°		
標準フック	12tフック														
フック重量	530kg														
巻掛本数	1本														

●45.5mブーム+4.4m+54mヘビークラフトジブ

(単位：t)

作業半径 (m)	オフセット角														
	10°			20°			30°			45°			60°		
	HA	HB	HC	HA	HB	HC	HA	HB	HC	HA	HB	HC	HA	HB	HC
28	5.5	5.5	5.5												
30	5.5	5.5	5.5												
32	5.5	5.5	5.5												
34	5.5	5.5	5.5												
36	5.5	5.5	5.5	5.5	5.5	5.5									
38	5.5	5.5	5.5	5.5	5.5	5.5									
40	5.5	5.5	5.5	5.5	5.5	5.5									
42	5.5	5.5	5.5	5.5	5.5	5.5									
44	5.5	5.5	5.5	5.5	5.5	5.5	5.5	5.5	5.5						
46	5.5	5.5	5.5	5.5	5.5	5.5	5.5	5.5	5.5						
48	5.5	5.5	5.5	5.5	5.5	5.5	5.5	5.5	5.5						
50	5.5	5.5	5.5	5.5	5.5	5.5	5.5	5.5	5.5						
55	5.5	5.5	3.8	5.5	5.5	5.0	5.5	5.5	5.5	5.2	5.2	5.2			
60	5.5	4.3		5.5	5.5	3.5	5.5	5.5	4.6	5.0	5.0	5.0	3.7	3.7	3.7
65	4.5	2.9		5.5	3.9		5.5	5.0	3.1	4.8	4.8	4.4	3.6	3.6	3.6
70	3.2	1.7		4.1	2.6		5.0	3.5		4.7	4.7	2.9	3.6	3.6	3.6
75	2.0			2.8	1.4		3.6	2.2		4.5	3.2		3.6	3.6	2.0
80				1.7			2.3			3.1	1.8				
85										1.7					
危険角度	42°	48°	58°	43°	49°	59°	44°	50°	59°	45°	51°	60°	60°		
標準フック	12tフック														
フック重量	530kg														
巻掛本数	1本														

KATO KA-3000

●50mブーム+4.4m+22mヘビーリフトジブ

(単位：t)

作業半径 (m)	オフセット角														
	10°			20°			30°			45°			60°		
	HA	HB	HC	HA	HB	HC	HA	HB	HC	HA	HB	HC	HA	HB	HC
18	11.0	11.0	11.0												
20	11.0	11.0	11.0												
22	11.0	11.0	11.0	11.0	11.0	11.0									
24	11.0	11.0	11.0	11.0	11.0	11.0	11.0	11.0	11.0						
26	11.0	11.0	11.0	11.0	11.0	11.0	11.0	11.0	11.0						
28	11.0	11.0	11.0	11.0	11.0	11.0	10.9	10.9	10.9	9.1	9.1	9.1			
30	11.0	11.0	11.0	11.0	11.0	11.0	10.8	10.8	10.8	9.1	9.1	9.1	7.5	7.5	7.5
32	11.0	11.0	11.0	11.0	11.0	11.0	10.6	10.6	10.6	9.0	9.0	9.0	7.5	7.5	7.5
34	11.0	11.0	10.0	11.0	11.0	10.9	10.5	10.5	10.5	9.0	9.0	9.0	7.5	7.5	7.5
36	11.0	11.0	8.7	11.0	11.0	9.6	10.4	10.4	10.3	8.9	8.9	8.9	7.5	7.5	7.5
38	11.0	10.9	7.6	11.0	11.0	8.4	10.4	10.4	9.1	8.9	8.9	8.9	7.5	7.5	7.5
40	11.0	9.6	6.6	11.0	10.5	7.3	10.3	10.3	7.9	8.9	8.9	8.7	7.5	7.5	7.5
42	10.6	8.4	5.6	11.0	9.2	6.3	10.3	10.0	6.9	8.9	8.9	7.6	7.5	7.5	7.5
44	9.6	7.3	4.5	10.3	8.1	5.4	10.3	8.8	6.0	8.9	8.9	6.6	7.5	7.5	6.9
46	8.5	6.3	3.6	9.2	7.0	4.4	9.9	7.6	5.1	8.9	8.4	5.7			
48	7.5	5.3	2.7	8.2	6.0	3.4	8.8	6.6	4.1	8.9	7.2	4.7			
50	6.6	4.5		7.2	5.1		7.7	5.6	3.1	8.3	6.2	3.7			
55	4.5			5.0	3.1		5.4	3.5		5.8	3.9				
60	2.8			3.2			3.5								
危険角度	34°	41°	50°	34°	42°	50°	34°	42°	51°	45°	51°				60°
標準フック	24tフック														
フック重量	880kg														
巻掛本数	2本														

●50mブーム+4.4m+31mヘビーリフトジブ

(単位：t)

作業半径 (m)	オフセット角														
	10°			20°			30°			45°			60°		
	HA	HB	HC	HA	HB	HC	HA	HB	HC	HA	HB	HC	HA	HB	HC
20	9.0	9.0	9.0												
22	9.0	9.0	9.0												
24	9.0	9.0	9.0												
26	9.0	9.0	9.0	9.0	9.0	9.0									
28	9.0	9.0	9.0	9.0	9.0	9.0									
30	9.0	9.0	9.0	9.0	9.0	9.0	7.8	7.8	7.8						
32	9.0	9.0	9.0	8.8	8.8	8.8	7.7	7.7	7.7						
34	9.0	9.0	9.0	8.6	8.6	8.6	7.5	7.5	7.5						
36	9.0	9.0	9.0	8.4	8.4	8.4	7.4	7.4	7.4	6.0	6.0	6.0			
38	9.0	9.0	8.4	8.2	8.2	8.2	7.3	7.3	7.3	5.9	5.9	5.9	4.7	4.7	4.7
40	9.0	9.0	7.4	8.1	8.1	8.1	7.2	7.2	7.2	5.9	5.9	5.9	4.6	4.6	4.6
42	8.9	8.9	6.5	8.0	8.0	7.4	7.1	7.1	7.1	5.8	5.8	5.8	4.6	4.6	4.6
44	8.7	8.2	5.6	7.9	7.9	6.5	7.0	7.0	7.0	5.8	5.8	5.8	4.6	4.6	4.6
46	8.6	7.2	4.7	7.8	7.8	5.7	7.0	7.0	6.4	5.8	5.8	5.8	4.6	4.6	4.6
48	8.3	6.2	3.7	7.7	7.3	4.8	6.9	6.9	5.6	5.8	5.8	5.8	4.6	4.6	4.6
50	7.4	5.4		7.6	6.3	3.9	6.9	6.9	4.9	5.8	5.8	5.7	4.6	4.6	4.6
55	5.4	3.5		6.2	4.3		6.9	5.0		5.8	5.8	3.6			
60	3.6			4.3			4.9	3.1		5.5	3.7				
65				2.7			3.1			3.5					
危険角度	40°	47°	55°	41°	47°	56°	41°	48°	56°	45°	48°	56°			60°
標準フック	24tフック														
フック重量	880kg														
巻掛本数	2本														

●50mブーム+4.4m+40mヘビーリフトジブ

(単位：t)

作業半径 (m)	オフセット角														
	10°			20°			30°			45°			60°		
	HA	HB	HC	HA	HB	HC	HA	HB	HC	HA	HB	HC	HA	HB	HC
24	7.0	7.0	7.0												
26	7.0	7.0	7.0												
28	7.0	7.0	7.0												
30	7.0	7.0	7.0	7.0	7.0	7.0									
32	7.0	7.0	7.0	7.0	7.0	7.0									
34	7.0	7.0	7.0	7.0	7.0	7.0									
36	7.0	7.0	7.0	6.8	6.8	6.8	5.9	5.9	5.9						
38	7.0	7.0	7.0	6.7	6.7	6.7	5.8	5.8	5.8						
40	7.0	7.0	7.0	6.5	6.5	6.5	5.6	5.6	5.6						
42	7.0	7.0	7.0	6.4	6.4	6.4	5.5	5.5	5.5						
44	7.0	7.0	6.7	6.2	6.2	6.2	5.4	5.4	5.4	4.3	4.3	4.3			
46	6.9	6.9	5.9	6.1	6.1	6.1	5.3	5.3	5.3	4.2	4.2	4.2			
48	6.7	6.7	5.2	6.0	6.0	6.0	5.2	5.2	5.2	4.2	4.2	4.2	3.1	3.1	3.1
50	6.6	6.6	4.3	5.9	5.9	5.4	5.2	5.2	5.2	4.1	4.1	4.1	3.1	3.1	3.1
55	6.3	4.7		5.7	5.7	3.6	5.0	5.0	4.6	4.1	4.1	4.1	3.1	3.1	3.1
60	4.9	3.1		5.5	4.1		5.0	4.9	2.8	4.1	4.1	3.9	3.1	3.1	3.1
65	3.4	1.8		4.1	2.5		4.9	3.3		4.1	4.1	2.1			
70	2.1			2.7			3.3	1.8		3.9	2.4				
75				1.5			1.9			2.3					
危険角度	40°	47°	56°	40°	48°	57°	40°	48°	57°	45°	48°	57°			60°
標準フック	12tフック														
フック重量	530kg														
巻掛本数	1本														

KA-3000

KATO KA-3000

●50mブーム+4.4m+47mヘビーリフトジブ

(単位：t)

作業半径 (m)	オフセット角														
	10°			20°			30°			45°			60°		
	HA	HB	HC	HA	HB	HC	HA	HB	HC	HA	HB	HC	HA	HB	HC
26	5.0	5.0	5.0												
28	5.0	5.0	5.0												
30	5.0	5.0	5.0												
32	5.0	5.0	5.0												
34	5.0	5.0	5.0	5.0	5.0	5.0									
36	5.0	5.0	5.0	5.0	5.0	5.0									
38	5.0	5.0	5.0	5.0	5.0	5.0									
40	5.0	5.0	5.0	5.0	5.0	5.0	4.5	4.5	4.5						
42	5.0	5.0	5.0	5.0	5.0	5.0	4.4	4.4	4.4						
44	5.0	5.0	5.0	5.0	5.0	5.0	4.3	4.3	4.3						
46	5.0	5.0	5.0	4.9	4.9	4.9	4.2	4.2	4.2						
48	5.0	5.0	5.0	4.8	4.8	4.8	4.1	4.1	4.1	3.1	3.1	3.1			
50	5.0	5.0	4.9	4.7	4.7	4.7	4.0	4.0	4.0	3.0	3.0	3.0			
55	5.0	5.0		4.4	4.4	4.4	3.8	3.8	3.8	2.9	2.9	2.9	2.0	2.0	2.0
60	4.8	3.6		4.2	4.2	2.7	3.7	3.7	3.7	2.8	2.8	2.8	2.0	2.0	2.0
65	3.8	2.2		4.1	3.2		3.6	3.6		2.8	2.8	2.8	2.0	2.0	2.0
70	2.5			3.3	1.9		3.6	2.6		2.8	2.8		2.0	2.0	2.0
75	1.4			2.1			2.7	1.3		2.8	2.1				
80							1.5			2.0					
危険角度	43°	49°	59°	44°	50°	59°	44°	50°	60°	45°	51°	60°	60°		
標準フック	12tフック														
フック重量	530kg														
巻掛本数	1本														

●50mブーム+4.4m+54mヘビーリフトジブ

(単位：t)

作業半径 (m)	オフセット角											
	10°			20°			30°			45°		
	HA	HB	HC	HA	HB	HC	HA	HB	HC	HA	HB	HC
30	4.1	4.1	4.1									
32	4.1	4.1	4.1									
34	4.1	4.1	4.1									
36	4.1	4.1	4.1									
38	4.1	4.1	4.1	4.1	4.1	4.1						
40	4.1	4.1	4.1	4.1	4.1	4.1						
42	4.1	4.1	4.1	4.1	4.1	4.1						
44	4.1	4.1	4.1	4.0	4.0	4.0						
46	4.1	4.1	4.1	3.9	3.9	3.9	3.2	3.2	3.2			
48	4.1	4.1	4.1	3.8	3.8	3.8	3.1	3.1	3.1			
50	4.1	4.1	4.1	3.7	3.7	3.7	3.0	3.0	3.0			
55	4.0	4.0	3.5	3.4	3.4	3.4	2.8	2.8	2.8	2.0	2.0	2.0
60	3.7	3.7		3.2	3.2	3.2	2.7	2.7	2.7	1.9	1.9	1.9
65	3.5	2.5		3.1	3.1		2.6	2.6	2.6	1.8	1.8	1.8
70	2.8			2.9	2.4		2.5	2.5		1.8	1.8	1.8
75	1.7			2.6			2.5	2.0		1.8	1.8	
80				1.5			2.2			1.8	1.7	
85										1.6		
危険角度	47°	52°	61°	48°	53°	62°	48°	54°	63°	49°	54°	64°
標準フック	12tフック											
フック重量	530kg											
巻掛本数	1本											

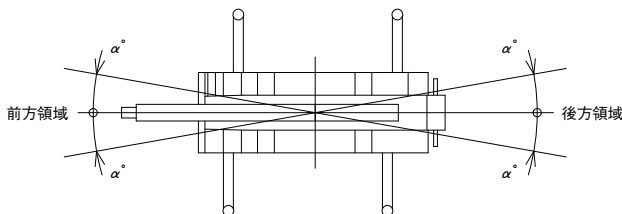
KA-3000

KATO KA-3000

■定格総荷重の見方

- （1）定格総荷重表は、水平堅土上において機体を水平に設置した状態での保証できる最大荷重を明示しておりフックその他の吊具の重量を含んだ値です。
- （2）定格総荷重表は、アウトリガ・サイドサポート・ブームロックを使用した状態で、アウトリガの張出幅とカウンターウエイトの装備状態により、次の様に区分されます。
- （3）カウンターウエイト装備状態及びアウトリガ張出状態によって、前・後方域及び側方域での吊上性能は異なります。従って各々の状態に該当する定格総荷重表で作業を行って下さい。

作業状態 領域 α°	重荷重装置 5(後方のみ)	通常作業 15
---------------------------	------------------	------------



- （4）定格総荷重のブーム角度は、ブームと水平面のなす角度を示し、ジブ角度はブームとジブのなす角度を示します。
- （5）作業半径は、ブームのたわみを含んだ実際の値に基づいていますので必ず作業半径を基準として作業を行って下さい。但しスーパーラフィングジブの作業半径は、40.9mブーム、45.5mブーム、50.0mブームにスーパーラフィングジブを装着してジブ作業を行った時の値を示し、これより短いブーム長さでのジブ作業はジブを40.9mブームに取付けた時のブーム角度だけを基準として行って下さい。
- （6）ブーム長さ・ブーム角度・作業半径・ジブ角度が規定の値を超えた場合は、その規定の値と次の規定の値の定格総荷重のうち小さい方の定格総荷重に従って作業を行って下さい。
- （7）定格総荷重表の危険角度は、それ以下にブームを下げると無負荷でもクレーンが転倒したり、機械の破損につながる角度を示します。
- （8）スーパーラフィングジブを装着したままのブーム作業(通常伸縮)を行う場合は、ブームの定格総荷重より吊具の質量の他にブーム長さに応じて下表の荷重を差引いて下さい。なお、スーパーラフィングジブを装着したままのブーム作業はブーム状態が通常伸縮時に限ります。

ブーム長さ	13.6m	18.15m	22.7m	31.8m	40.9m	45.5m	50.0m
差引荷重	25t			18t			

- （9）ルースターシーブの定格総荷重は、ブーム定格総荷重と等しく、かつ限度を12tとします。但し、ブームに吊具等が取付けられている場合には、定格総荷重より吊具の質量の他にブームに取付けられている吊具の質量も差引いて下さい。

ヘビーリフトジブ31mの単索時定格総荷重は、ヘビーリフトジブ31mの定格総荷重と等しく、かつ限度を12tとします。
ヘビーリフトジブの起伏用ロープは、6本掛にして下さい。
作業状態別標準フックの種類・掛数・質量を次に示します。

なお、下表12tフック使用にあたり、ヘビーリフトジブ作業時にはサブウエイト有(530kg)、ブーム作業(ルースターシーブ)・スーパーラフィングジブ作業時にはサブウエイト無(420kg)のフックを使用して下さい。

フック種類	300t	150t	83t	24t	12t	
フック質量	3720kg	1860kg	1000kg	880kg	サブウエイト無/有 420kg / 530kg	

ブーム【重荷重装置付】<全周・後方>

吊方向	カウンターウエイト アウトリガ張出幅	80t
全周*	7.4m	AA

*最大荷重は後方のみ

ブーム【通常伸縮】

吊方向	カウンターウエイト アウトリガ張出幅	80t	60t	40t	25t	10t	0t
	9.4m	A1	B1	C1	D1	E1	F1
側方	8.4m	A2	B2	C2	D2	E2	F2
	7.4m	A3	B3	C3	D3	E3	F3
	6.4m	—	B4	C4	D4	E4	F4
	5.4m	—	—	C5	D5	E5	F5
前後方	9.4m~7.4m	A1	B1	C1	D1	E1	F1
	6.4m	—	B1	C1	D1	E1	F1
	5.4m	—	—	C1	D1	E1	F1

ブーム【特殊伸縮】

吊方向	カウンターウエイト アウトリガ張出幅	80t	60t	40t	25t	10t	0t
	9.4m	TA1	TB1	TC1	TD1	TE1	TF1
側方	8.4m	TA2	TB2	TC2	TD2	TE2	TF2
	7.4m	TA3	TB3	TC3	TD3	TE3	TF3
	6.4m	—	TB4	TC4	TD4	TE4	TF4
	5.4m	—	—	TC5	TD5	TE5	TF5
前後方	9.4m~7.4m	TA1	TB1	TC1	TD1	TE1	TF1
	6.4m	—	TB1	TC1	TD1	TE1	TF1
	5.4m	—	—	TC1	TD1	TE1	TF1

スーパーラフィングジブ

吊方向	カウンターウエイト アウトリガ張出幅	80t	60t	40t	25t
	9.4m	SA	SB	SC	SD
8.4m	SC		SD	—	
側方	7.4m	SB	—	—	—
	9.4m	SA	SB	SC	SD
前後方	8.4m~7.4m	SA	SB	SC	—

ヘビーリフトジブ

吊方向	カウンターウエイト アウトリガ張出幅	80t	60t	40t	25t
	9.4m	HA	HB	HC	HD
8.4m	HC		HD	—	
側方	7.4m	HB	—	—	—
	9.4m	HA	HB	HC	HD
前後方	8.4m~7.4m	HA	HB	HC	—

ブーム【通常伸縮】

ブーム長さ	13.6m重荷重	13.6m	18.15m	22.7m	31.8m	40.9m	45.5m	50.0m
フック種類	300t	150t	150t	150t	83t	83t	83t	83t
掛数	—	14	12	12	7	6	4	4

ブーム【特殊伸縮】

ブーム長さ	13.6m	22.7m	31.8m	40.9m
フック種類	150t	150t	83t	83t
掛数	14	7	6	4

ルースターシーブ

フック種類	12t
掛数	1

スーパーラフィングジブ

SL長さ	10m	15m	19m	23m	27m	31m
フック種類	24t	12t	12t	12t	12t	12t
掛数	2	1	1	1	1	1

ヘビーリフトジブ

ブーム長さ	HL長さ	13m	22m	31m	40m	47m	54m
13.6m	フック種類	150t	83t	83t(12t)	12t	12t	12t
	掛数	8	6	4(1)	1	1	1
18.15m	フック種類	150t	83t	83t(12t)	12t	12t	12t
	掛数	8	6	4(1)	1	1	1
22.7m	フック種類	83t	83t	83t(12t)	12t	12t	12t
	掛数	6	4	4(1)	1	1	1
31.8m	フック種類	83t	83t	24t(12t)	12t	12t	12t
	掛数	4	4	2(1)	1	1	1
40.9m	フック種類	—	24t	24t(12t)	12t	12t	12t
	掛数	—	2	2(1)	1	1	1
45.5m	フック種類	—	24t	24t(12t)	12t	12t	12t
	掛数	—	2	2(1)	1	1	1
50.0m	フック種類	—	24t	24t(12t)	12t	12t	12t
	掛数	—	2	2(1)	1	1	1

定格総荷重表は、風による影響を含んでいません。瞬間風速が10m/secを超える場合は作業を中止してください。

定格総荷重表以外の仕事を行った場合及び正しい使い方をしなかった場合は転倒又は機械が破損します。

KA-3000

