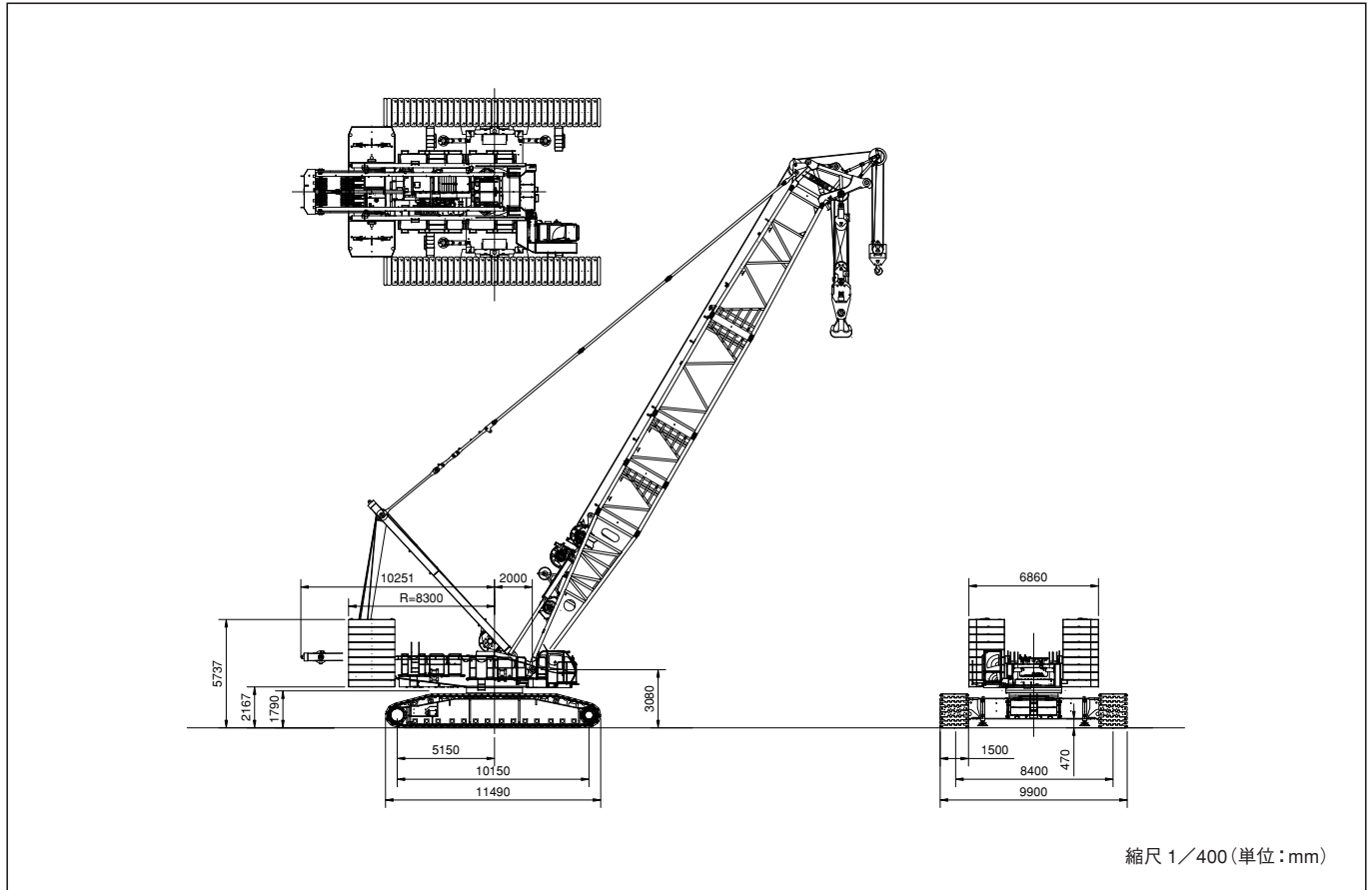


## KOBELCO SL6000J

## ■寸法図



## ■ブーム角寸法

## ●クローラクレーン

	タテ×ヨコ
主ブーム	2840×3000

(単位: mm)

## ●ラフティングジブ

	タテ×ヨコ
主ブーム	2840×3000
ラフティングジブ	2060×2490

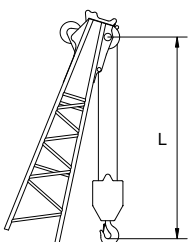
(単位: mm)

## ■接地圧表(主ブーム作業)

条件	最大接地圧
<ul style="list-style-type: none"> <li>最短ブーム</li> <li>最小作業半径</li> <li>無負荷</li> </ul>	40.91t/m <sup>2</sup> 400.9KPa
<ul style="list-style-type: none"> <li>最短ブーム</li> <li>最小作業半径</li> <li>定格総荷重</li> </ul>	80.48t/m <sup>2</sup> 788.69KPa
<ul style="list-style-type: none"> <li>最長ブーム</li> <li>最大作業半径</li> <li>定格総荷重</li> </ul>	38.61t/m <sup>2</sup> 378.39KPa

## ■フック巻上限界(単位: m)

(単位: m)

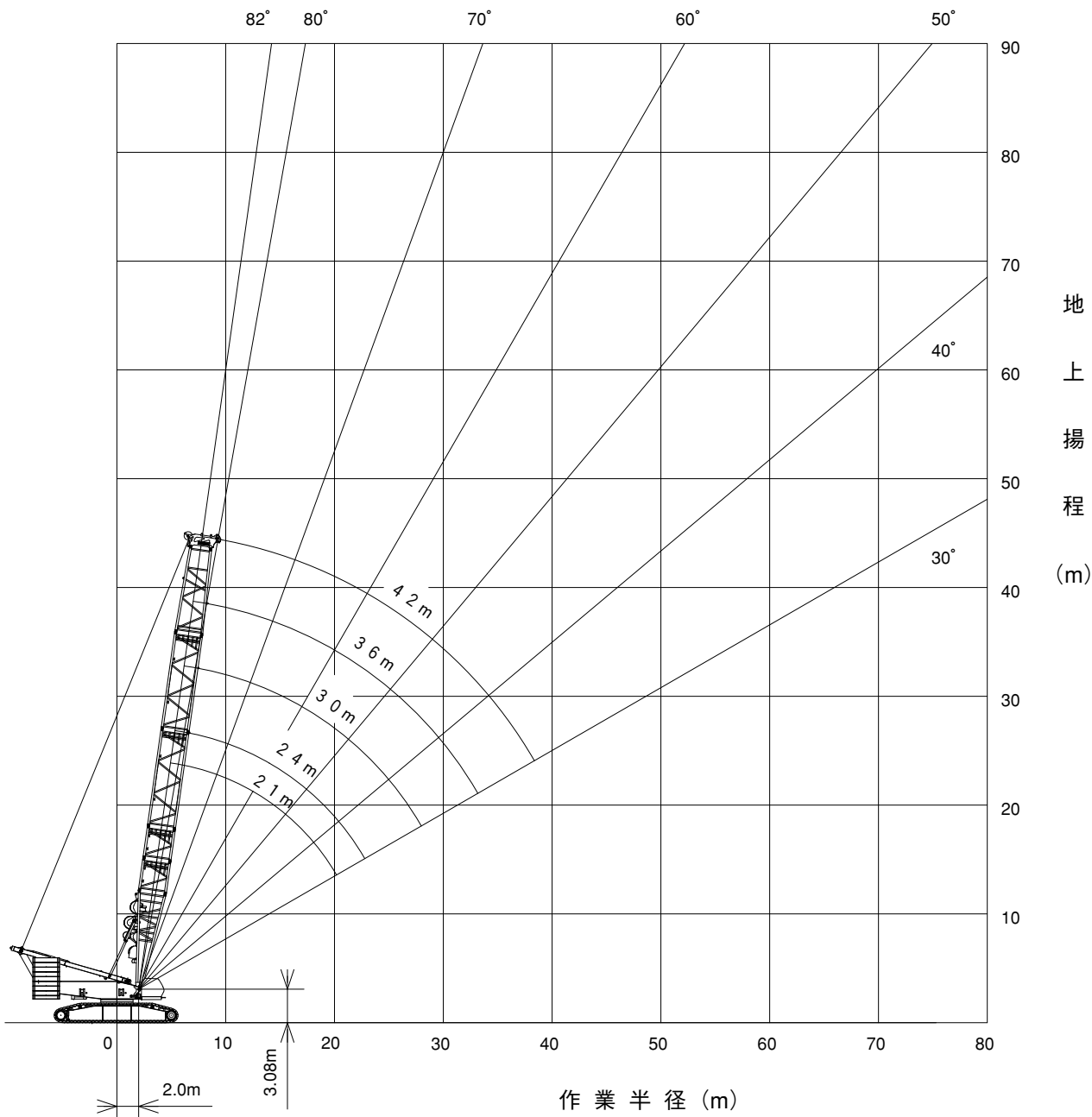


使用フック	L		
	ヘビーデューティ/ ラフティング主ブーム	ロング主ブーム	ラフティングジブ
500tフック	7.9	—	—
300tフック	7.3	—	—
200tフック(つり下げシーブ付きの場合)	7.3	—	8.7
200tフック(つり下げシーブ無しの場合)	5.0	—	6.5
120tフック	4.5	7.3	6.0
70tフック	4.5	7.3	6.0
40tフック	4.2	7.0	5.7
14tボールフック	6.3	5.3	5.7

# KOBELCO SL6000J

■作業範囲図

●ヘビーデューティ主ブーム



縮尺1/600

作業時全装備重量(単位:t)

約438.8(42mブーム)

## KOBELCO SL6000J

## ■ヘビーデューティ主ブーム

●カウンタウエイト182t + カーボディウエイト50t

(単位:t)

ブーム長さ(m) 作業半径(m)	21	24	30	36	42
6	6.2m/500.0	6.7m/450.0			
7	428.6	425.0	7.5m/390.0		
8	375.0	375.0	365.0	8.3m/340.0	
9	333.3	330.0	325.0	322.0	9.2m/311.7
10	296.5	294.0	292.0	290.0	280.1
12	233.0	233.3	232.8	232.1	225.0
14	190.4	192.0	191.5	190.7	187.0
16	157.9	158.7	158.8	158.9	158.6
18	132.6	133.3	133.3	133.4	133.1
20	20.0m/113.8	114.4	114.4	114.3	114.0
22		22.0m/97.4	97.3	97.2	97.1
24			87.0	86.9	86.4
26			78.5	78.3	77.8
28			70.7	70.4	69.8
30			28.6m/68.5	63.7	63.1
34				33.8m/53.5	52.4
38					44.4
42					39.0m/42.6

(注)

- (1) 定格総荷重とは、水平堅土上における転倒荷重の78%以内で、フックブロック、玉掛用ワイヤロープ等のつり具の質量を含んだ値です。
- (2) 作業半径とはクレーン旋回中心よりつり上荷重の重心までの水平距離を意味します。
- (3) 実際につり上げ得る荷重は定格総荷重から(フック + 玉掛用ワイヤロープ等のつり具)の質量を差し引いた値になります。
- (4) 定格総荷重をつける場合にも風の影響、地盤の状態、作業速度その他安全作業に有害な状況がある時はオペレータは荷重の軽減、作業速度を遅くするなど状況に応じた判断をする責任があります。
- (5) 表中の空欄の箇所では作業を行うことができません。
- (6) すべてのブーム長さにおける中間ブームの構成は取扱説明書の指示を厳守してください。
- (7) 主ブームに補助シーブを取り付けたままで主フックを使用する場合の定格総荷重は、主ブーム定格総荷重から、一律0.7t差し引いた値となります。ただし最小定格総荷重はラフティング主ブームは7.7t、ロング主ブームは6.2tとします。

- (8) 補助シーブを装着できる主ブーム長さは下記のとおりです。

[STANDARD]

ラフティング主ブーム : 30.0m~84.0m

ロング主ブーム : 90.0m~102.0m

[HEAVY LIFT]

ラフティング主ブーム : 36.0m~84.0m

ロング主ブーム : 90.0m~108.0m

- (9) ラフティングジブが装着された状態では、主ブームつりはできません。

- (10) 下記の仕様では、必ず自立用のカウンタウエイトを使用してください。

[STANDARD]

66.0mラフティングブームにラフティングジブを装着した場合。

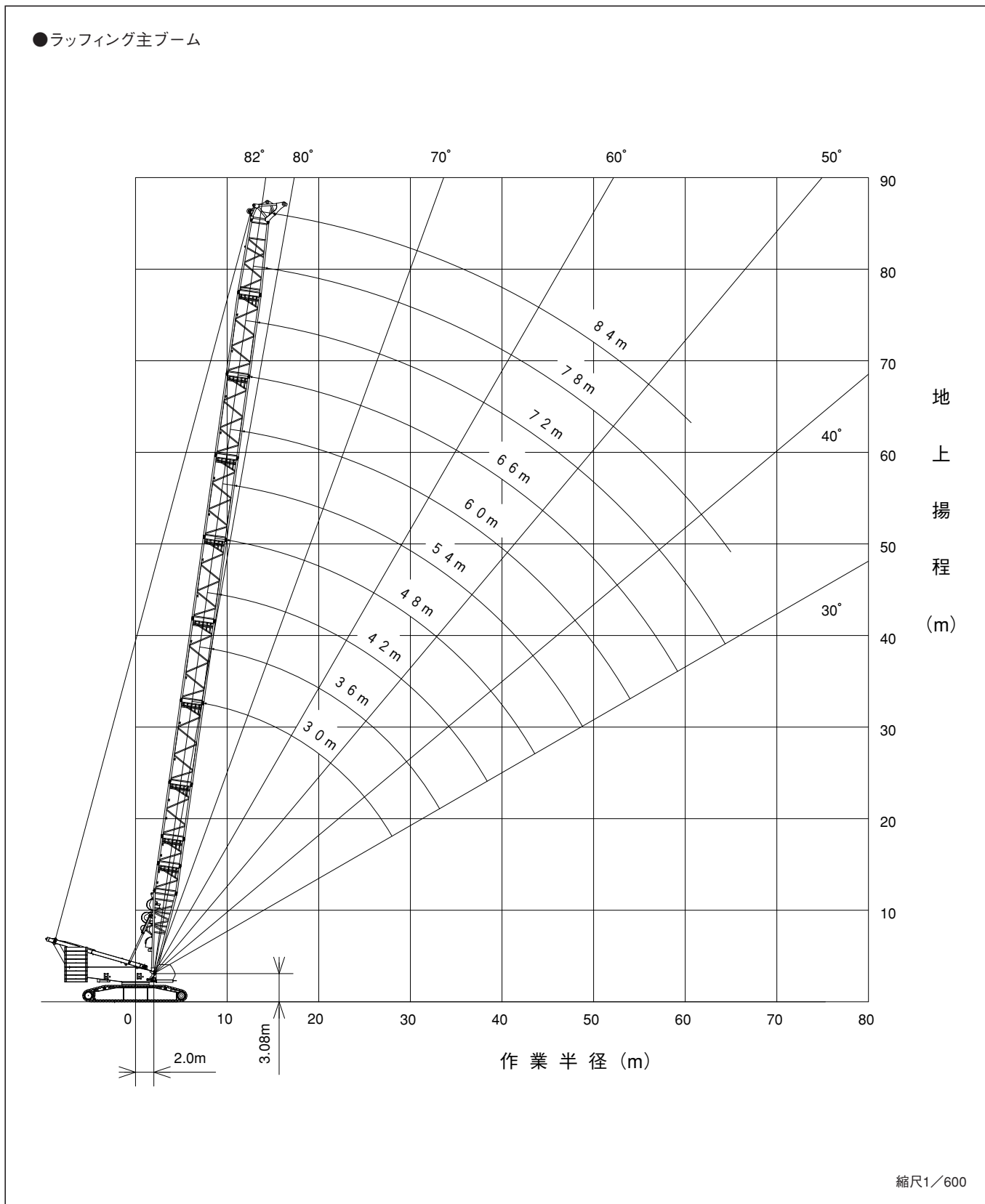
フック呼称	最大巻上荷重 (t)																				フック質量	
	1本掛	2本掛	3本掛	4本掛	5本掛	6本掛	7本掛	8本掛	9本掛	10本掛	11本掛	12本掛	13本掛	14本掛	15本掛	16本掛	20本掛	24本掛	28本掛	36本掛		44本掛
500t	—	—	—	—	—	—	—	112	—	—	—	164	—	—	—	220	280	336	370	450	500	11.7t
300t	—	—	—	—	—	—	—	112	—	—	—	164	—	—	—	220	280	300	—	—	—	7.8t
200t	—	28	42	56	70	84	98	112	126	140	152	164	174	184	192	200	—	—	—	—	—	7.1t
120t	—	28	42	56	70	84	98	112	120	—	—	—	—	—	—	—	—	—	—	—	—	4.5t
70t	—	28	42	56	70	—	—	—	—	—	—	—	—	—	—	—	—	—	—	—	—	3.1t
40t	—	28	40	—	—	—	—	—	—	—	—	—	—	—	—	—	—	—	—	—	—	2.0t
14tボールフック	14	—	—	—	—	—	—	—	—	—	—	—	—	—	—	—	—	—	—	—	—	0.8t

500t、300tフックはダブルドラムの値です。

# KOBELCO SL6000J

■作業範囲図

●ラッピング主ブーム



作業時全装備重量(単位:t)	約455.1(84mブーム)
----------------	----------------

## KOBELCO SL6000J

## ■ラフティング主ブーム

●カウンタウエイト182t + カーボディウエイト50t

(単位:t)

ブーム長さ(m) 作業半径(m)	30	36	42	48	54	60	66	72	78	84
7	7.7m/300.0									
8	300.0	8.5m/300.0								
9	300.0	300.0	9.3m/300.0							
10	292.1	291.4	278.2	10.2m/258.6	11.0m/224.6	11.8m/197.3				
12	230.2	229.5	222.9	212.7	203.2	194.3	12.7m/175.1	13.5m/156.1		
14	188.9	188.2	184.8	177.0	169.8	163.0	156.5	149.9	14.3m/140.3	15.2m/126.4
16	157.8	157.6	156.9	150.7	145.0	139.4	134.1	128.6	123.8	119.0
18	132.4	132.1	131.4	130.5	125.7	121.0	116.5	111.9	107.8	103.6
20	113.4	113.0	112.3	111.8	110.3	106.2	102.4	98.3	94.7	91.1
22	98.6	98.3	97.5	96.9	96.4	94.2	90.7	87.0	83.9	80.6
24	86.9	86.5	85.7	85.1	84.6	83.9	81.0	77.6	74.8	71.8
26	77.3	76.9	76.1	75.5	74.9	74.2	72.7	69.6	67.0	64.2
28	69.4	68.9	68.1	67.4	66.8	66.1	65.4	62.7	60.3	57.7
30	28.7m/66.8	62.2	61.4	60.7	60.1	59.3	58.6	56.7	54.4	52.0
34		33.9m/51.7	50.7	49.9	49.3	48.4	47.7	46.7	44.7	42.4
38			42.6	41.8	41.0	40.2	39.4	38.4	37.0	34.9
42			39.1m/40.7	35.4	34.6	33.7	32.7	31.4	30.4	28.7
46				44.3m/32.3	29.5	28.3	27.2	25.9	24.8	23.6
50					49.5m/25.7	23.8	22.6	21.3	20.2	19.0
54						20.6	18.9	17.5	16.4	15.1
58						54.7m/19.6	15.7	14.3	13.1	11.9
62							59.9m/14.4	11.6	10.3	62.0m/8.8
66								65.1m/9.7	66.0m/7.6	

(注)

- (1) 定格総荷重とは、水平堅土上における転倒荷重の78%以内で、フックブロック、玉掛用ワイヤロープ等のつり具の質量を含んだ値です。
- (2) 作業半径とはクレーン旋回中心より上荷重の重心までの水平距離を意味します。
- (3) 実際につり上げ得る荷重は定格総荷重から(フック + 玉掛用ワイヤロープ等のつり具)の質量を差し引いた値になります。
- (4) 定格総荷重をつる場合にも風の影響、地盤の状態、作業速度その他安全作業に有害な状況がある時はオペレータは荷重の軽減、作業速度を遅くするなど状況に応じた判断をする責任があります。
- (5) 表中の空欄の箇所では作業を行うことができません。
- (6) すべてのブーム長さにおける中間ブームの構成は取扱説明書の指示を厳守してください。
- (7) 主ブームに補助シーブを取り付けたままで主フックを使用する場合の定格総荷重は、主ブーム定格総荷重から、一律0.7t差し引いた値となります。ただし最小定格総荷重はラフティング主ブームは7.7t、ロング主ブームは6.2tとします。

- (8) 補助シーブを装着できる主ブーム長さは下記のとおりです。

[STANDARD]

ラフティング主ブーム : 30.0m~84.0m

ロング主ブーム : 90.0m~102.0m

[HEAVY LIFT]

ラフティング主ブーム : 36.0m~84.0m

ロング主ブーム : 90.0m~108.0m

- (9) ラフティングジブが装着された状態では、主ブームつりはできません。

- (10) 下記の仕様では、必ず自立用のカウンタウエイトを使用してください。

[STANDARD]

66.0mラフティングブームにラフティングジブを装着した場合。

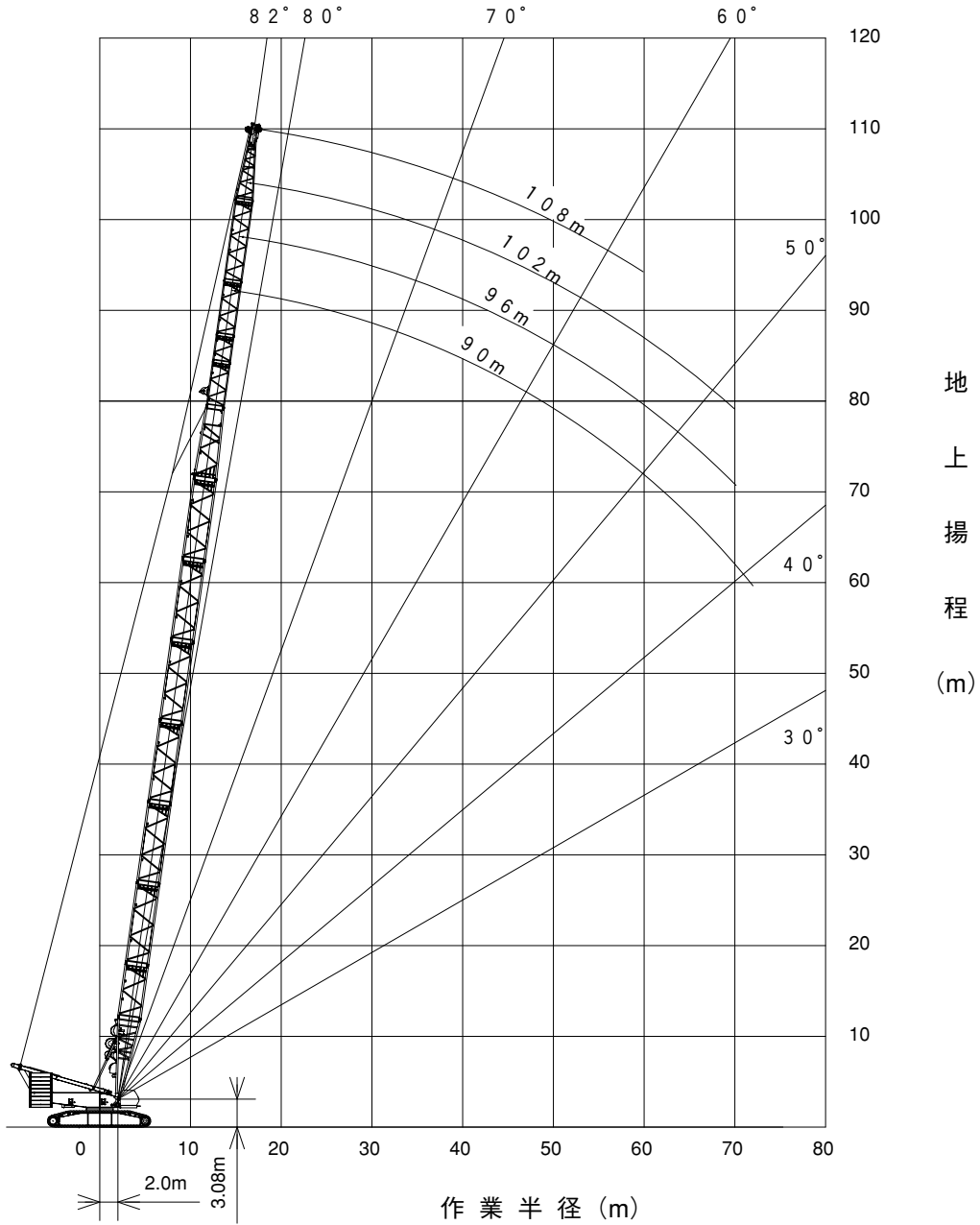
フック呼称	最大巻上荷重 (t)																				フック質量	
	1本掛	2本掛	3本掛	4本掛	5本掛	6本掛	7本掛	8本掛	9本掛	10本掛	11本掛	12本掛	13本掛	14本掛	15本掛	16本掛	20本掛	24本掛	28本掛	36本掛		44本掛
500t	—	—	—	—	—	—	—	112	—	—	—	164	—	—	—	220	280	336	370	450	500	11.7t
300t	—	—	—	—	—	—	—	112	—	—	—	164	—	—	—	220	280	300	—	—	—	7.8t
200t	—	28	42	56	70	84	98	112	126	140	152	164	174	184	192	200	—	—	—	—	—	7.1t
120t	—	28	42	56	70	84	98	112	120	—	—	—	—	—	—	—	—	—	—	—	—	4.5t
70t	—	28	42	56	70	—	—	—	—	—	—	—	—	—	—	—	—	—	—	—	—	3.1t
40t	—	28	40	—	—	—	—	—	—	—	—	—	—	—	—	—	—	—	—	—	—	2.0t
14tボールフック	14	—	—	—	—	—	—	—	—	—	—	—	—	—	—	—	—	—	—	—	—	0.8t

500t、300tフックはダブルドラムの値です。

# KOBELCO SL6000J

■作業範囲図

●ロング主ブーム



作業時全装備重量 (単位:t)

約457.4 (108mブーム)

## KOBELCO SL6000J

## ■ロング主ブーム

●カウンタウエイト182t + カーボディウエイト50t

(単位:t)

ブーム長さ(m) 作業半径(m)	90	96	102	108
15	98.0	15.8m/84.0		
16	96.0	83.7	16.6m/70.0	17.5m/60.0
18	93.0	81.1	68.5	58.8
20	90.0	78.5	66.3	55.1
22	81.1	76.0	64.2	51.4
24	72.6	70.8	62.1	48.4
26	64.9	64.2	60.0	45.4
28	58.4	58.3	57.3	42.9
30	52.9	52.8	51.3	40.4
34	44.1	43.3	42.1	36.7
38	37.0	35.8	35.1	33.2
42	31.0	30.2	29.7	28.6
46	26.0	25.4	24.9	22.6
50	21.8	21.3	20.8	17.3
54	18.1	17.6	17.1	12.7
58	14.8	14.4	14.0	8.7
62	12.0	11.6	11.1	60.0m/6.8
66	9.5	9.0	8.5	
70	7.2	70.0m/6.7	70.0m/6.2	
72	72.0m/6.2			

(注)

- (1) 定格総荷重とは、水平堅土上における転倒荷重の78%以内で、フックブロック、玉掛用ワイヤロープ等のつり具の質量を含んだ値です。
- (2) 作業半径とはクレーン旋回中心よりつり上荷重の重心までの水平距離を意味します。
- (3) 実際につり上げ得る荷重は定格総荷重から(フック + 玉掛用ワイヤロープ等のつり具)の質量を差し引いた値になります。
- (4) 定格総荷重をつる場合にも風の影響、地盤の状態、作業速度その他安全作業に有害な状況がある時はオペレータは荷重の軽減、作業速度を遅くするなど状況に応じた判断をする責任があります。
- (5) 表中の空欄の個所では作業を行うことができません。
- (6) すべてのブーム長さにおける中間ブームの構成は取扱説明書の指示を厳守してください。
- (7) 主ブームに補助シーブを取り付けたままで主フックを使用する場合の定格総荷重は、主ブーム定格総荷重から、一律0.7t差し引いた値となります。ただし最小定格総荷重はラフティング主ブームは7.7t、ロング主ブームは6.2tとします。

- (8) 補助シーブを装着できる主ブーム長さは下記のとおりです。

[STANDARD]

ラフティング主ブーム : 30.0m~84.0m

ロング主ブーム : 90.0m~102.0m

[HEAVY LIFT]

ラフティング主ブーム : 36.0m~84.0m

ロング主ブーム : 90.0m~108.0m

- (9) ラフティングジブが装着された状態では、主ブームつりはできません。
- (10) 下記の仕様では、必ず自立用のカウンタウエイトを使用してください。

[STANDARD]

66.0mラフティングブームにラフティングジブを装着した場合。

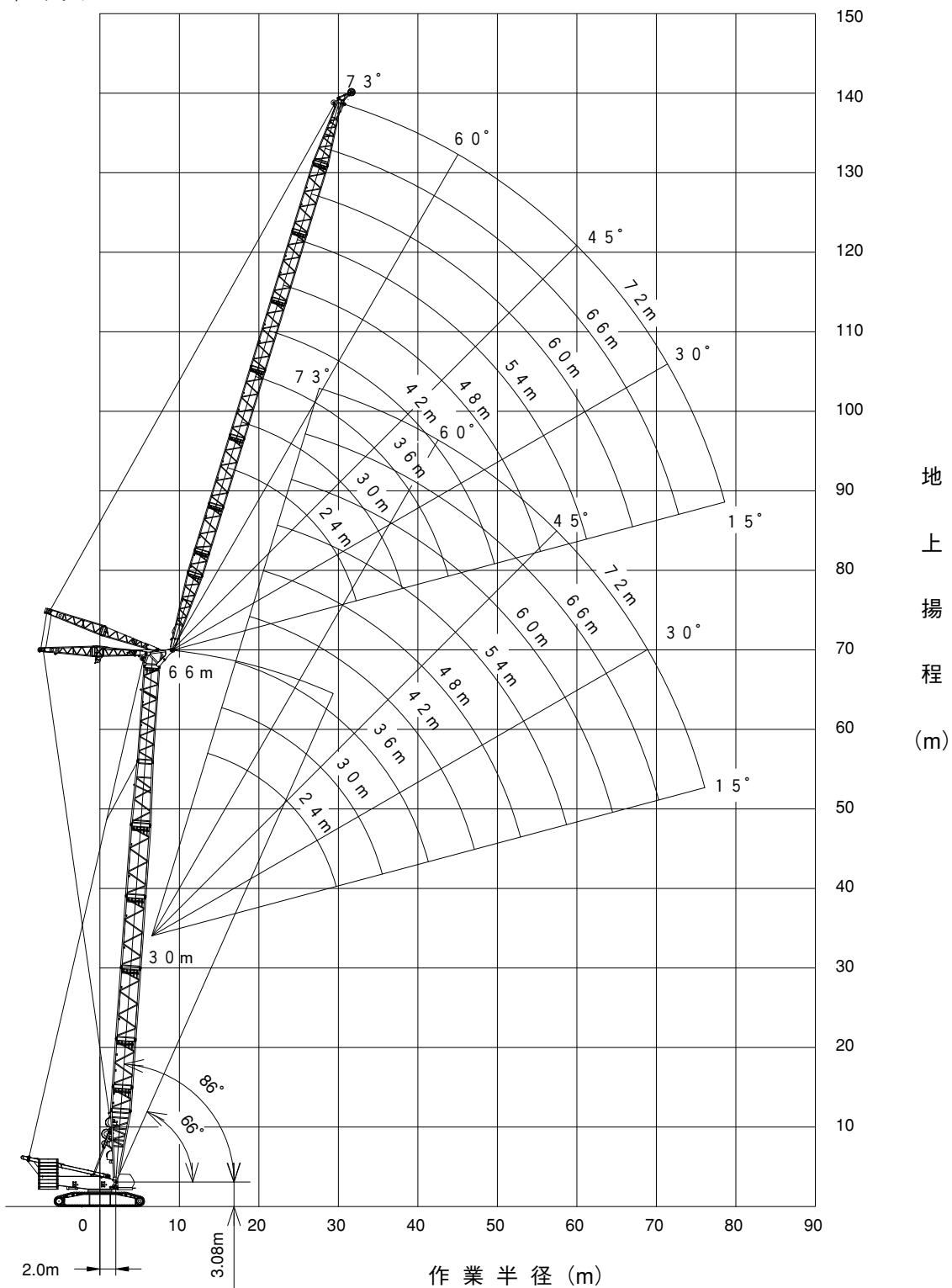
フック呼称	最大巻上荷重 (t)																				フック質量	
	1本掛	2本掛	3本掛	4本掛	5本掛	6本掛	7本掛	8本掛	9本掛	10本掛	11本掛	12本掛	13本掛	14本掛	15本掛	16本掛	20本掛	24本掛	28本掛	36本掛		44本掛
500t	—	—	—	—	—	—	—	112	—	—	—	164	—	—	—	220	280	336	370	450	500	11.7t
300t	—	—	—	—	—	—	—	112	—	—	—	164	—	—	—	220	280	300	—	—	—	7.8t
200t	—	28	42	56	70	84	98	112	126	140	152	164	174	184	192	200	—	—	—	—	—	7.1t
120t	—	28	42	56	70	84	98	112	120	—	—	—	—	—	—	—	—	—	—	—	—	4.5t
70t	—	28	42	56	70	—	—	—	—	—	—	—	—	—	—	—	—	—	—	—	—	3.1t
40t	—	28	40	—	—	—	—	—	—	—	—	—	—	—	—	—	—	—	—	—	—	2.0t
14tボールフック	14	—	—	—	—	—	—	—	—	—	—	—	—	—	—	—	—	—	—	—	—	0.8t

500t、300tフックはダブルドラムの値です。

# KOBELCO SL6000J

■作業範囲図

●ラフティングジブ



縮尺1/800

作業時全装備重量(単位:t)

約497.4(66mブーム+72mジブ)



## KOBELCO SL6000J

## ■ラフティングジブ

●30mブーム/カウンタウエイト182t + カーボディウエイト50t

(単位:t)

ジブ長さ(m)	24			30			36			42			48		
ブーム角度(°)	86	76	66	86	76	66	86	76	66	86	76	66	86	76	66
作業半径(m)															
14	184.0														
15	173.5														
16	160.5			155.3											
17	151.0			148.6											
18	141.6			139.7			130.3								
20	125.3			124.3			121.6			111.6					
22	112.2			111.2			110.3			107.1			96.9		
24	100.1	93.7		100.0			99.6			97.9			95.1		
26	89.8	84.2		89.9	83.7		89.8			89.3			87.6		
28	81.3	76.2		81.4	75.8		81.3			80.9			80.7		
30		69.5		74.3	69.2		74.3	68.9		73.8			73.6		
34		58.8	54.9	63.0	58.6		63.0	58.3		62.5	57.7		62.3		
38			47.3		50.6	46.9	54.4	50.3		54.0	49.7		53.8	49.4	
42						41.0		44.1	40.6	47.2	43.5		47.1	43.2	
46								39.0	35.9	41.8	38.4	35.1	41.6	38.1	
50									32.0		34.3	31.3	37.2	34.0	30.9
54												28.1	30.5	27.7	
58													27.6	25.0	
62														22.6	

ジブ長さ(m)	54			60			66			72		
ブーム角度(°)	86	76	66	86	76	66	86	76	66	86	76	66
作業半径(m)												
24	85.2											
26	85.2			75.5								
28	78.9			75.5			67.3					
30	73.1			71.2			67.3			60.2		
34	61.9			61.2			60.4			58.7		
38	53.3	48.8		52.7			52.2			51.8		
42	46.6	42.6		46.0	41.8		45.5			45.1		
46	41.2	37.5		40.5	36.8		40.1	36.2		39.4	35.0	
50	36.7	33.4	30.2	36.1	32.7		34.6	31.9		33.0	30.7	
54	32.7	29.9	27.0	31.2	29.2	25.8	29.5	28.3		27.8	27.1	
58	28.5	27.0	24.2	27.0	26.3	23.0	25.2	25.2	21.9	23.5	24.1	
62		24.5	21.9	23.5	23.8	20.7	21.6	22.6	19.5	19.8	21.5	18.3
66			19.9		21.6	18.7	18.6	20.5	17.5	16.7	19.3	16.3
70						17.0	16.1	18.6	15.8	14.1	17.4	14.5
74						15.4		17.1	14.3	11.9	15.8	13.0
78									13.0		14.4	11.7
82												10.6
86												9.8

●36mブーム/カウンタウエイト182t + カーボディウエイト50t

(単位:t)

ジブ長さ(m)	24			30			36			42			48		
ブーム角度(°)	86	76	66	86	76	66	86	76	66	86	76	66	86	76	66
作業半径(m)															
15	167.8														
16	157.0														
17	148.2			141.5											
18	139.4			134.9			129.2								
20	124.3			121.4			117.6			111.0					
22	111.3			110.2			106.9			103.7			96.4		
24	99.8			99.7			97.9			95.0			92.2		
26	89.6	82.5		89.6			89.3			87.6			85.0		
28	81.1	74.7		81.2	74.3		80.9			80.7			78.8		
30	73.8	68.1		74.1	67.8		73.9			73.6			73.3		
34		57.6		62.8	57.4		62.6	56.9		62.4	56.4		62.0		
38			45.4		49.5	44.9	54.1	49.1		53.8	48.6		53.5	48.1	
42			39.6		43.2	39.2		42.9	38.6	47.1	42.5		46.8	42.0	
46						34.6		37.9	34.1	41.7	37.5	33.5	41.4	37.0	
50									30.3		33.4	29.8	36.9	33.0	29.2
54									27.2			26.7	29.6	26.1	
58												24.0	26.7	23.4	
62														21.0	

ジブ長さ(m)	54			60			66			72		
ブーム角度(°)	86	76	66	86	76	66	86	76	66	86	76	66
作業半径(m)												
24	84.7											
26	82.7			74.9								
28	76.6			74.4			66.8					
30	71.3			69.2			66.8			59.7		
34	61.5			60.5			58.7			57.0		
38	53.0			52.4			51.9			50.3		
42	46.3	41.4		45.7	40.6		45.2			44.9		
46	40.9	36.4		40.3	35.7		39.8	34.8		39.2		
50	36.5	32.4		35.8	31.6		34.4	30.5		32.8	29.4	
54	32.4	29.0	25.1	30.9	28.1		29.2	27.0		27.5	25.8	
58	28.1	26.1	22.4	26.6	25.2	21.1	24.9	24.0		23.1	22.9	
62		23.7	20.1	23.0	22.6	18.9	21.2	21.5	17.7	19.4	20.3	
66			18.1		20.5	16.9	18.1	19.4	15.8	16.3	18.2	14.5
70			16.3		18.8	15.2	15.5	17.5	14.1	13.6	16.3	12.8
74						13.7		16.0	12.7	11.3	14.7	11.4
78									11.3		13.4	10.1
82									10.1		11.4	9.1
86												8.2

## KOBELCO SL6000J

## ■ラフティングジブ

●42mブーム/カウンタウエイト182t + カーボディウエイト50t

(単位:t)

ジブ長さ(m)	24			30			36			42			48		
ブーム角度(°)	86	76	66	86	76	66	86	76	66	86	76	66	86	76	66
作業半径(m)															
15	15.4m/156.2														
16	151.0														
17	142.7			137.6											
18	134.4			130.1											
20	121.0			117.3			111.1								
22	110.0			106.7			103.5			96.6			95.8		
24	99.3			97.8			94.9			92.1			89.3		
26	89.1			89.1			87.5			85.0			82.4		
28	80.6	72.9		80.7			80.7			78.8			76.4		
30	73.4	66.4		73.7	66.0		73.6			73.4			71.2		
34		56.2		62.4	55.8		62.4	55.5		62.2			61.6		
38		48.3	43.1		48.1		53.9	47.8		53.7	47.4		53.1	46.7	
42			37.6		42.0	37.1	47.1	41.8		47.0	41.4		46.4	40.7	
46						32.7		36.9	32.3	41.6			41.1	35.8	
50						29.1			28.6		32.5	27.8	36.6	31.9	
54									25.5		29.2	24.8		28.6	23.7
58												22.2		25.8	21.1
62												19.9			18.9
66															16.9

ジブ長さ(m)	54			60			66			72		
ブーム角度(°)	86	76	66	86	76	66	86	76	66	86	76	66
作業半径(m)												
24	84.1											
26	80.2			74.4								
28	74.4			72.1			66.3					
30	69.2			67.1			65.1			59.2		
34	60.7			58.8			57.0			55.3		
38	52.7			52.0			50.4			48.9		
42	46.0	40.1		45.3			44.9			43.5		
46	40.6	35.2		40.0	34.3		39.5	33.2		38.7		
50	36.2	31.3		35.5	30.2		34.0	29.1		32.4	27.9	
54	32.0	27.9		30.5	26.8		28.8	25.6		27.1	24.5	
58	27.7	25.0	20.1	26.2	23.8		24.4	22.7		22.7	21.6	
62		22.6	17.9	22.6	21.4	16.8	20.8	20.3	15.8	19.0	19.1	
66		20.6	16.0		19.3	14.9	17.6	18.2	13.9	15.8	17.0	12.6
70			14.3		17.6	13.2	15.0	16.4	12.3	13.1	15.1	11.0
74			12.9			11.8	14.9	10.8	10.8	13.6	9.6	
78						10.5		13.6	9.5		12.3	8.4
82									8.4		11.2	7.4
86												6.6
90												5.7

●48mブーム/カウンタウエイト182t + カーボディウエイト50t

(単位:t)

ジブ長さ(m)	24			30			36			42			48		
ブーム角度(°)	86	76	66	86	76	66	86	76	66	86	76	66	86	76	66
作業半径(m)															
16	16.2m/143.5														
17	137.4			130.4											
18	129.6			125.5											
20	116.9			113.3			109.8								
22	106.4			103.2			100.1			96.0					
24	97.7			94.7			91.9			89.1			84.3		
26	88.8			87.5			84.8			82.3			79.8		
28	80.3	71.1		80.2			78.7			76.4			74.1		
30	73.2	64.8		73.2			73.4			71.2			69.0		
34		54.7		62.0	54.2		62.2	54.1		61.8			60.6		
38		47.1			46.6		53.7	46.5		53.3	45.9		53.0		
42			35.2		40.7		46.9	40.6		46.6	40.0		46.3	39.5	
46			30.9					35.9		41.2	35.3		40.9	34.8	
50						29.9		31.9	26.1		31.4	25.0	36.5	30.9	
54									23.2		28.1	22.2	32.6	27.7	21.3
58									20.7			19.7		24.8	18.9
62												17.6		22.4	16.8
66															15.0
70															13.4

ジブ長さ(m)	54			60			66			72		
ブーム角度(°)	86	76	66	86	76	66	86	76	66	86	76	66
作業半径(m)												
24	82.4											
26	77.6			73.8								
28	72.0			69.8			65.7					
30	67.1			65.1			63.0			58.6		
34	58.9			57.0			55.2			53.5		
38	51.9			50.5			48.8			47.3		
42	45.4	38.6		45.0			43.6			42.2		
46	40.2	33.9		39.6	32.7		39.2			37.9		
50	35.9	29.9		35.1	28.7		33.5	27.6		31.9	26.3	
54	31.4	26.5		30.0	25.3		28.3	24.2		26.6	23.0	
58	27.1	23.7	17.6	25.7	22.5		23.9	21.4		22.2	20.1	
62		21.2	15.6	22.0	20.1	14.4	20.2	19.0		18.4	17.8	
66		19.1	13.8		18.1	12.6	17.1	16.9	11.7	15.2	15.7	
70			12.2		16.2	11.1	14.4	15.2	10.1	12.5	13.9	9.1
74			10.9		14.7	9.7		13.7	8.8	10.2	12.4	7.8
78						8.5		12.3	7.6		11.1	6.7
82						7.5			6.5		10.1	

## KOBELCO SL6000J

## ■ラフティングジブ

●54mブーム/カウンタウエイト182t + カーボディウエイト50t

(単位:t)

ジブ長さ(m) ブーム角度(°) 作業半径(m)	24			30			36			42			48		
	86	76	66	86	76	66	86	76	66	86	76	66	86	76	66
17	132.2														
18	124.8			120.8											
20	112.8			109.3			105.9								
22	102.8			99.7			96.7				93.7				
24	94.5			91.6			88.8				86.1			83.5	
26	87.3			84.7			82.1				79.6			77.2	
28	80.0			78.7			76.3				74.0			71.7	
30	72.8	63.0		72.8			71.1				69.0			66.8	
34		53.2		61.6	52.6		61.7				60.6			58.7	
38		45.7			45.2		53.2	45.0			52.9	43.8		52.2	
42			32.1		39.4		46.5	39.2			46.2	38.5		45.9	37.4
46			28.1		34.7	27.1		34.6			40.9	33.8		40.6	33.1
50						23.8		30.7	23.2		29.9			36.2	29.2
54						21.1			20.5		26.7	19.5		31.9	26.0
58									18.2		23.9	17.2		23.2	16.4
62												15.2		20.9	14.4
66												13.6			12.7
70															11.3

ジブ長さ(m) ブーム角度(°) 作業半径(m)	54			60			66			72	
	86	76	66	86	76	66	86	76	86	76	
26	74.0										
28	69.7			65.9			64.2				
30	65.0			62.9			60.9		58.1		
34	57.0			55.2			53.4		51.7		
38	50.6			48.9			47.2		45.8		
42	45.2			43.8			42.2		40.8		
46	39.9	31.9		39.4	30.7		37.9		36.6		
50	35.5	28.0		34.4	27.1		32.7	25.9	31.2		
54	30.7	24.8		29.3	23.8		27.6	22.7	25.9	21.5	
58	26.4	22.1		25.0	21.1		23.2	19.9	21.5	18.7	
62		19.7	13.1	21.4	18.8		19.6	17.6	17.8	16.4	
66		17.7	11.5	18.2	16.8	10.7	16.5	15.6	14.6	14.4	
70			10.0		15.1	9.2	13.8	13.9	11.9	12.7	
74			8.8		13.6	8.0		12.4	9.6	11.2	
78			7.7			6.8		11.0		9.9	
82										8.9	
86										8.0	

●60mブーム/カウンタウエイト182t + カーボディウエイト50t

(単位:t)

ジブ長さ(m) ブーム角度(°) 作業半径(m)	24			30			36			42			48		
	86	76	66	86	76	66	86	76	66	86	76	66	86	76	66
17	17.8m/121.3														
18	120.1			115.7											
20	108.7			105.4			102.1								
22	99.3			96.2			93.3				90.4				
24	91.3			88.5			85.8				83.2			80.6	
26	84.5			81.9			79.4				77.0			74.6	
28	78.6			76.1			73.8				71.5			69.3	
30	72.5			71.1			68.9				66.7			64.6	
34		51.3		61.2	50.0		60.7				58.7			56.8	
38		44.2			43.0		52.8	42.6			52.3			50.5	
42		38.4			37.4		46.2	37.1			45.8	36.1		45.3	34.7
46			25.1		32.9			32.5			40.5	31.6		40.2	30.9
50			22.0			20.7		28.8			27.9			35.8	27.2
54						18.2			17.6		24.8			31.1	24.1
58						16.0			15.5		22.2	14.4		21.5	19.2
62									13.7			12.7		19.2	11.8
66												11.1			10.3
70															9.0
74															7.8

ジブ長さ(m) ブーム角度(°) 作業半径(m)	54			60			66			72	
	86	76	66	86	76	66	86	76	86	76	
26	72.4										
28	67.3			65.2							
30	62.8			60.8			58.3				
34	55.2			53.3			51.5		47.7		
38	49.0			47.3			45.6		44.2		
42	43.9			42.3			40.7		39.4		
46	39.6	29.8		38.1			36.6		35.3		
50	34.8	26.4		33.3	25.3		31.7	23.8	30.1		
54	29.8	23.3		28.3	22.2		26.7	21.1	25.0	19.4	
58	25.6	20.7		24.2	19.6		22.4	18.4	20.7	17.0	
62		18.4	10.9	20.6	17.3		18.8	16.2	17.1	14.8	
66		16.4	9.4	17.5	15.4		15.8	14.3	14.0	13.0	
70		14.7	8.0		13.7		13.1	12.6	11.3	11.3	
74			6.9		12.2			11.2	9.0	9.9	
78								10.0	7.0	8.7	
82								8.8		7.7	
86										6.8	

## KOBELCO SL6000J

## ■ラフティングジブ

●66mブーム/カウンタウエイト200t + カーボディウエイト50t

(単位:t)

ジブ長さ(m)	24			30			36			42			48		
ブーム角度(°)	86	76	66	86	76	66	86	76	66	86	76	66	86	76	66
作業半径(m)	18.5m/101.6														
18	18.5m/101.6														
20	95.7			90.9			86.3								
22	88.9			87.0			86.0			75.3					
24	83.3			80.9			79.7			75.3			65.4		
26	78.7			75.8			74.2			73.0			65.4		
28	71.8			71.4			69.5			68.2			65.4		
30	64.6			64.9			64.6			64.0			62.6		
34		48.9		53.4			53.0			52.1			51.1		
38		43.1		44.2	41.7		44.1	39.9		43.1			41.9		
42		37.5			36.8		37.0	35.6		36.0	34.0		34.8		
46					32.3			31.4		30.3			29.1	28.9	
50			20.3			19.3		27.8			27.0		24.4	25.9	
54			17.8			16.9		24.7	15.8		23.9		20.4	22.9	
58						14.9			13.8		21.3	12.8		20.3	
62									12.1			11.1		18.1	9.9
66									10.6			9.7		16.2	8.5
70												8.4			7.3
74															
78															
82															

ジブ長さ(m)	54		60		66		72	
ブーム角度(°)	86	76	86	76	86	76	86	76
作業半径(m)	26	57.7						
26	57.7							
28	57.7		49.2					
30	57.7		49.2		42.6			
34	50.0		48.9		42.6		32.3	
38	40.6		39.3		37.8		32.3	
42	33.3		31.8		30.2		28.6	
46	27.5	27.6	25.9		24.1		22.5	
50	22.8	24.8	21.1	23.3	19.3		17.5	
54	18.8	22.1	17.2	20.9	15.3	19.5	13.4	17.9
58	15.5	19.6	13.8	18.5	11.9	17.1	10.0	15.4
62		17.4	11.0	16.3	9.1	15.0	7.2	13.3
66		15.4	8.6	14.4	6.7	13.3	4.7	11.6
70		13.8		12.9	4.6	11.6		10.1
74				11.5		10.3		8.8
78				10.3		9.1		7.8
82						7.2		6.5

## KOBELCO SL6000J

〈注〉

- (1) 定格総荷重とは、水平堅土上における転倒荷重の78%以内で、フックブロック、玉掛用ワイヤロープ等のつり具の質量を含んだ値です。
- (2) 作業半径とはクレーン旋回中心よりつり上荷重の重心までの水平距離を意味します。
- (3) 実際につり上げ得る荷重は定格総荷重から(フック + 玉掛用ワイヤロープ等のつり具)の質量を差し引いた値になります。
- (4) 定格総荷重をつる場合にも風の影響、地盤の状態、作業速度その他安全作業に有害な状況がある時はオペレータは荷重の軽減、作業速度を遅くするなど状況に応じた判断をする責任があります。
- (5) 表中の空欄の箇所では作業を行うことができません。
- (6) すべてのブーム長さにおける中間ブームの構成は取扱説明書の指示を厳守してください。
- (7) 主ブームに補助シーブを取り付けたままで主フックを使用する場合の定格総荷重は、主ブーム定格総荷重から、一律0.7t差し引いた値となります。ただし最小定格総荷重はラフティング主ブームは7.7t、ロング主ブームは6.2tとします。
- (8) 補助シーブを装着できる主ブーム長さは下記のとおりです。  
 [STANDARD]  
 ラフティング主ブーム : 30.0m~84.0m  
 ロング主ブーム : 90.0m~102.0m  
 [HEAVY LIFT]  
 ラフティング主ブーム : 36.0m~84.0m  
 ロング主ブーム : 90.0m~108.0m
- (9) ラフティングジブが装着された状態では、主ブームつりはできません。
- (10) 下記の仕様では、必ず自立用のカウンタウエイトを使用してください。  
 [STANDARD]  
 66.0mラフティングブームにラフティングジブを装着した場合。

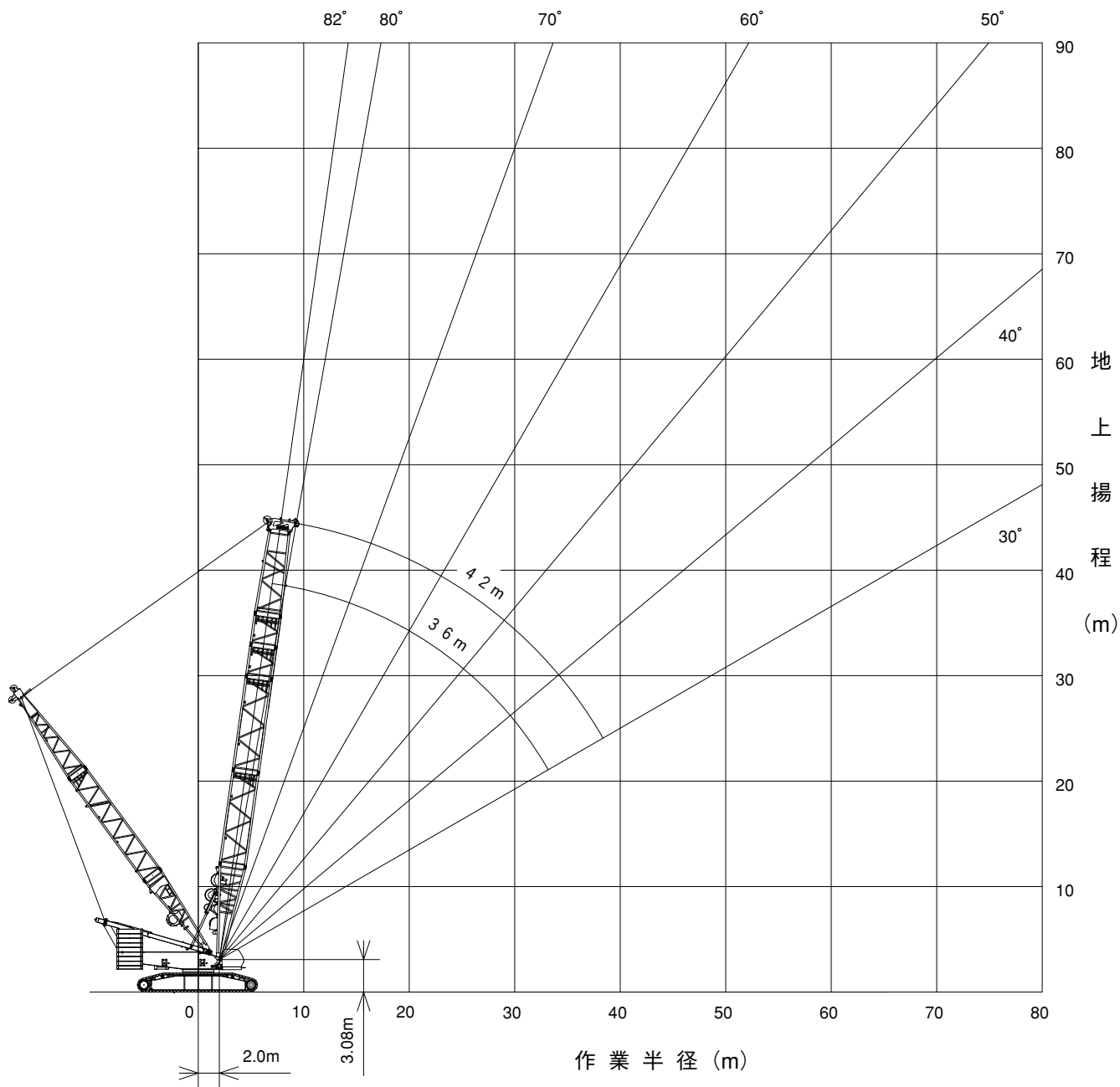
フック呼称	最大巻上荷重 (t)																				フック質量		
	1本掛	2本掛	3本掛	4本掛	5本掛	6本掛	7本掛	8本掛	9本掛	10本掛	11本掛	12本掛	13本掛	14本掛	15本掛	16本掛	20本掛	24本掛	28本掛	36本掛		44本掛	
500t	—	—	—	—	—	—	—	112	—	—	—	164	—	—	—	220	280	336	370	450	500	11.7t	
300t	—	—	—	—	—	—	—	112	—	—	—	164	—	—	—	220	280	300	—	—	—	—	7.8t
200t	—	28	42	56	70	84	98	112	126	140	152	164	174	184	192	200	—	—	—	—	—	—	7.1t
120t	—	28	42	56	70	84	98	112	120	—	—	—	—	—	—	—	—	—	—	—	—	—	4.5t
70t	—	28	42	56	70	—	—	—	—	—	—	—	—	—	—	—	—	—	—	—	—	—	3.1t
40t	—	28	40	—	—	—	—	—	—	—	—	—	—	—	—	—	—	—	—	—	—	—	2.0t
14tボールフック	14	—	—	—	—	—	—	—	—	—	—	—	—	—	—	—	—	—	—	—	—	—	0.8t

500t、300tフックはダブルドラムの値です。

# KOBELCO SL6000J

■作業範囲図

●HLヘビーデューティ主ブーム



縮尺1/600

作業時全装備重量 (単位:t)	約466.1 (42mブーム・30mマスト)
-----------------	------------------------

## KOBELCO SL6000J

## ■HLヘビーデューティ主ブーム

●カウンタウエイト182t + カーボディウエイト50t

(単位:t)

ブーム長さ(m)	36	42
作業半径(m)		
8	8.3m/367.5	
9	330.0	9.2m/323.3
10	286.4	286.9
12	225.4	225.9
14	184.9	185.2
16	156.0	156.1
18	134.4	134.3
20	117.7	117.4
22	104.1	103.9
24	93.2	92.8
26	84.0	83.6
28	76.2	75.9
30	69.5	69.1
32	63.5	63.3
34	33.8m/58.7	58.2
36		53.7
38		49.7
42		39.0m/47.8

(1) 上表は、HL用マストポイント位置が11m, 13m, 16mそれぞれの場合です。

(注)

- (1) 定格総荷重とは、水平堅土上における転倒荷重の78%以内で、フックブロック、玉掛用ワイヤロープ等のつり具の質量を含んだ値です。
- (2) 作業半径とはクレーン旋回中心よりつり上荷重の重心までの水平距離を意味します。
- (3) 実際につり上げ得る荷重は定格総荷重から(フック + 玉掛用ワイヤロープ等のつり具)の質量を差し引いた値になります。
- (4) 定格総荷重をつる場合にも風の影響、地盤の状態、作業速度その他安全作業に有害な状況がある時はオペレータは荷重の軽減、作業速度を遅くするなど状況に応じた判断をする責任があります。
- (5) 表中の空欄の箇所では作業を行うことができません。
- (6) すべてのブーム長さにおける中間ブームの構成は取扱説明書の指示を厳守してください。
- (7) 主ブームに補助シーブを取り付けたままで主フックを使用する場合の定格総荷重は、主ブーム定格総荷重から、一律0.7t差し引いた値となります。ただし最小定格総荷重はラフティング主ブームは7.7t、ロング主ブームは6.2tとします。

- (8) 補助シーブを装着できる主ブーム長さは下記のとおりです。

[STANDARD]

ラフティング主ブーム : 30.0m~84.0m

ロング主ブーム : 90.0m~102.0m

[HEAVY LIFT]

ラフティング主ブーム : 36.0m~84.0m

ロング主ブーム : 90.0m~108.0m

- (9) ラフティングジブが装着された状態では、主ブームつりはできません。

- (10) 下記の仕様では、必ず自立用のカウンタウエイトを使用してください。

[STANDARD]

66.0mラフティングブームにラフティングジブを装着した場合。

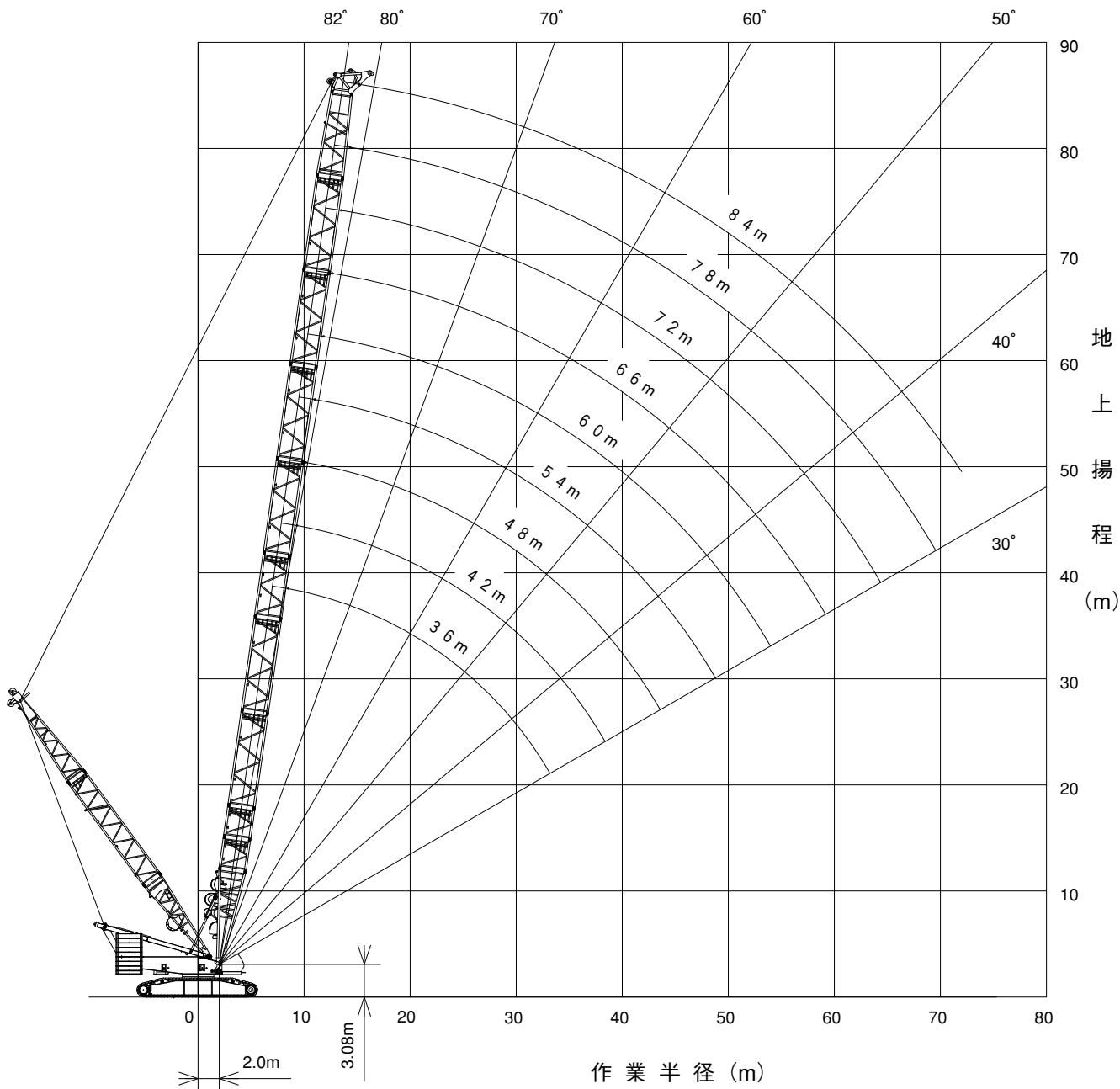
フック呼称	最大巻上荷重(t)																				フック質量	
	1本掛	2本掛	3本掛	4本掛	5本掛	6本掛	7本掛	8本掛	9本掛	10本掛	11本掛	12本掛	13本掛	14本掛	15本掛	16本掛	20本掛	24本掛	28本掛	36本掛		44本掛
500t	—	—	—	—	—	—	—	112	—	—	—	164	—	—	—	220	280	336	370	450	500	11.7t
300t	—	—	—	—	—	—	—	112	—	—	—	164	—	—	—	220	280	300	—	—	—	7.8t
200t	—	28	42	56	70	84	98	112	126	140	152	164	174	184	192	200	—	—	—	—	—	7.1t
120t	—	28	42	56	70	84	98	112	120	—	—	—	—	—	—	—	—	—	—	—	—	4.5t
70t	—	28	42	56	70	—	—	—	—	—	—	—	—	—	—	—	—	—	—	—	—	3.1t
40t	—	28	40	—	—	—	—	—	—	—	—	—	—	—	—	—	—	—	—	—	—	2.0t
14tボールフック	14	—	—	—	—	—	—	—	—	—	—	—	—	—	—	—	—	—	—	—	—	0.8t

500t、300tフックはダブルドラムの値です。

# KOBELCO SL6000J

■作業範囲図

●HLラッピング主ブーム



縮尺1/600

作業時全装備重量 (単位:t)

約485.3 (84mブーム・30mマスト)



## KOBELCO SL6000J

## ■HLラフティング主ブーム

●カウンタウエイト182t+カーボディウエイト50t

(単位:t)

ブーム長さ(m) 作業半径(m)	36	42	48	54	60	66	72	78	84
8	8.5m/300.0								
9	300.0	9.3m/300.0							
10	286.5	287.1	10.2m/280.5	11.0m/252.1	11.8m/225.4				
12	224.9	225.3	225.0	224.6	221.9	12.7m/199.7	13.5m/178.2		
14	184.0	184.2	183.8	183.3	183.0	178.8	171.2	14.3m/160.6	15.2m/145.2
16	154.8	154.9	154.6	153.9	153.4	152.7	147.4	142.2	137.0
18	132.9	132.9	132.6	132.0	131.4	129.7	128.5	124.1	119.7
20	116.0	115.9	115.5	114.8	114.3	113.5	112.6	109.5	105.6
22	102.4	102.2	101.9	101.2	100.6	99.8	98.9	97.3	93.8
24	91.3	91.1	90.7	90.1	89.6	88.6	87.7	87.1	84.0
26	82.0	81.8	81.4	80.8	80.3	79.3	78.3	77.6	75.5
28	74.2	74.0	73.5	72.9	72.4	71.5	70.4	69.7	68.2
30	67.5	67.2	66.8	66.1	65.7	64.8	63.8	63.0	61.8
32	61.6	61.4	60.9	60.3	59.8	58.9	58.0	57.1	56.1
34	33.9m/56.6	56.3	55.8	55.1	54.7	53.8	52.8	52.0	51.1
36		51.7	51.3	50.6	50.2	49.3	48.3	47.4	46.4
38		47.7	47.3	46.6	46.1	45.3	44.3	43.6	42.6
40		39.1m/45.6	43.6	43.0	42.5	41.7	40.7	40.0	39.0
42			40.4	39.7	39.3	38.4	37.5	36.7	35.6
44			37.4	36.8	36.3	35.5	34.5	33.7	32.7
46			44.3m/37.0	34.1	33.7	32.8	31.8	31.0	30.0
48				31.6	31.2	30.4	29.3	28.5	27.3
50				49.5m/29.9	29.0	28.1	27.1	26.1	24.9
52					26.9	26.0	25.0	23.9	22.6
54					25.0	24.1	23.0	21.8	20.6
56					54.7m/24.3	22.4	21.2	20.0	18.7
58						20.7	19.5	18.3	16.9
60						59.9m/19.2	18.0	16.7	15.3
62							16.6	15.3	13.9
64							15.4	14.0	12.5
66							65.1m/14.8	12.8	11.2
68								11.7	10.0
70								10.6	8.8
72								70.3m/10.5	72.0m/7.7

(1) 上表は、HL用マストポイント位置が11m, 13m, 16mそれぞれの場合です。

(注)

- (1) 定格総荷重とは、水平堅土上における転倒荷重の78%以内で、フックブロック、玉掛用ワイヤロープ等のつり具の質量を含んだ値です。
- (2) 作業半径とはクレーン旋回中心よりつり上荷重の重心までの水平距離を意味します。
- (3) 実際につり上げ得る荷重は定格総荷重から(フック+玉掛用ワイヤロープ等のつり具)の質量を差し引いた値になります。
- (4) 定格総荷重をつる場合にも風の影響、地盤の状態、作業速度その他安全作業に有害な状況がある時はオペレータは荷重の軽減、作業速度を遅くするなど状況に応じた判断をする責任があります。
- (5) 表中の空欄の箇所では作業を行うことができません。
- (6) すべてのブーム長さにおける中間ブームの構成は取扱説明書の指示を厳守してください。
- (7) 主ブームに補助シーブを取り付けたままで主フックを使用する場合の定格総荷重は、主ブーム定格総荷重から、一律0.7t差し引いた値となります。ただし最小定格総荷重はラフティング主ブームは7.7t、ロング主ブームは6.2tとします。

- (8) 補助シーブを装着できる主ブーム長さは下記のとおりです。

[STANDARD]

ラフティング主ブーム : 30.0m~84.0m

ロング主ブーム : 90.0m~102.0m

[HEAVY LIFT]

ラフティング主ブーム : 36.0m~84.0m

ロング主ブーム : 90.0m~108.0m

- (9) ラフティングジブが装着された状態では、主ブームつりはできません。

- (10) 下記の仕様では、必ず自立用のカウンタウエイトを使用してください。

[STANDARD]

66.0mラフティングブームにラフティングジブを装着した場合。

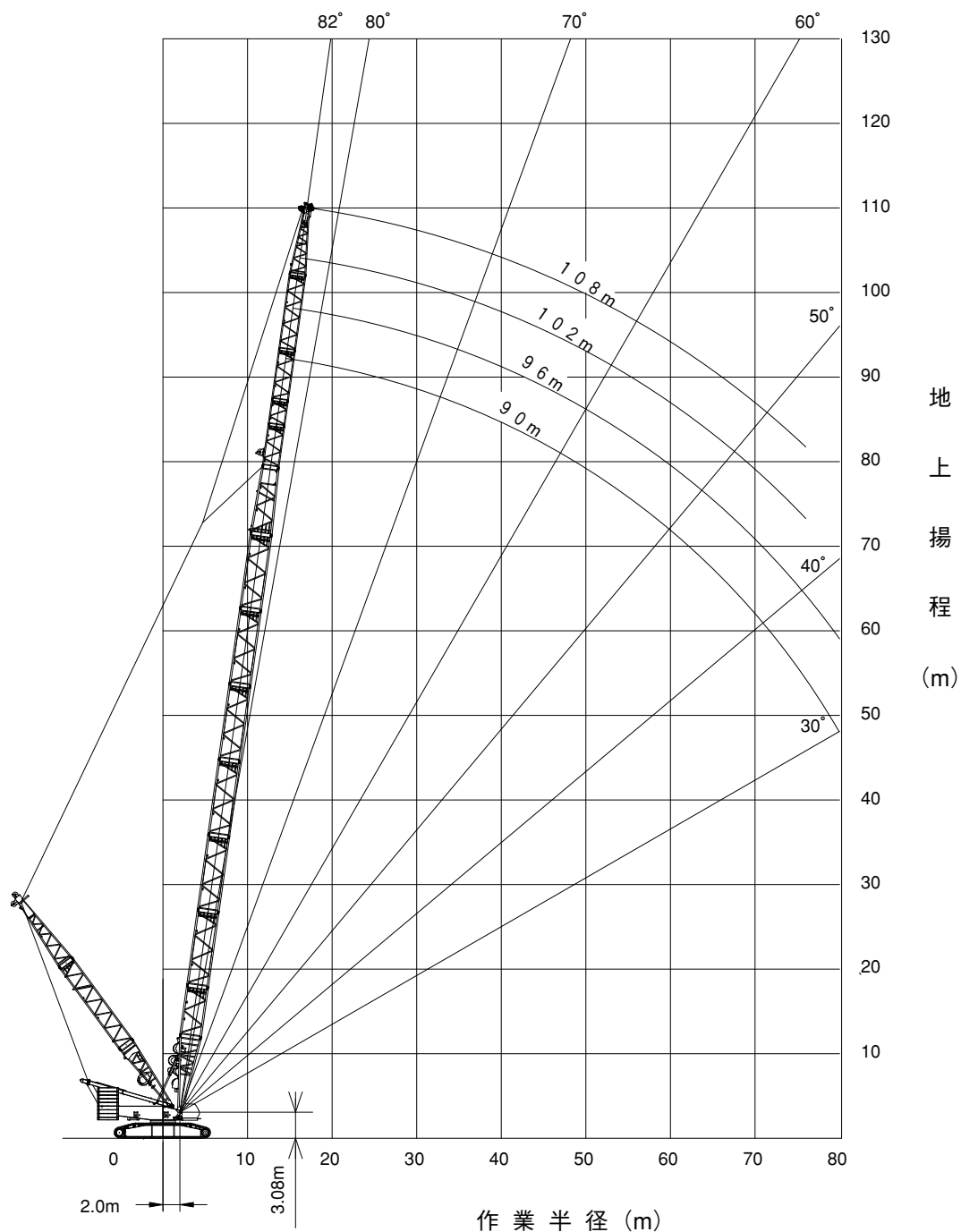
フック呼称	最大巻上荷重(t)																			フック質量		
	1本掛	2本掛	3本掛	4本掛	5本掛	6本掛	7本掛	8本掛	9本掛	10本掛	11本掛	12本掛	13本掛	14本掛	15本掛	16本掛	20本掛	24本掛	28本掛		36本掛	44本掛
500t	—	—	—	—	—	—	—	112	—	—	—	164	—	—	—	220	280	336	370	450	500	11.7t
300t	—	—	—	—	—	—	—	112	—	—	—	164	—	—	—	220	280	300	—	—	—	7.8t
200t	—	28	42	56	70	84	98	112	126	140	152	164	174	184	192	200	—	—	—	—	—	7.1t
120t	—	28	42	56	70	84	98	112	120	—	—	—	—	—	—	—	—	—	—	—	—	4.5t
70t	—	28	42	56	70	—	—	—	—	—	—	—	—	—	—	—	—	—	—	—	—	3.1t
40t	—	28	40	—	—	—	—	—	—	—	—	—	—	—	—	—	—	—	—	—	—	2.0t
14tボールフック	14	—	—	—	—	—	—	—	—	—	—	—	—	—	—	—	—	—	—	—	—	0.8t

500t、300tフックはダブルドラムの値です。

# KOBELCO SL6000J

■作業範囲図

●HLロング主ブーム



縮尺1/800

作業時全装備重量 (単位:t)

約485.6 (108mブーム・30mマスト)

## KOBELCO SL6000J

## ■HLロング主ブーム

●カウンタウエイト182t + カーボディウエイト50t

(単位:t)

ブーム長さ(m) 作業半径(m)	90	96	102	108
14	15.0m/98.0	15.8m/98.0		
16	98.0	98.0	16.6m/84.0	17.5m/84.0
18	98.0	98.0	84.0	84.0
20	98.0	97.5	84.0	84.0
22	89.9	87.4	84.0	81.9
24	81.0	78.8	75.9	73.8
26	73.5	71.5	68.7	66.7
28	66.9	65.1	62.3	60.5
30	61.1	59.4	56.8	55.1
32	56.0	54.4	51.8	50.3
34	51.5	49.9	47.5	46.0
36	47.4	45.9	43.5	42.1
38	43.5	42.3	40.0	38.7
40	39.9	39.0	36.7	35.5
44	33.8	33.2	31.1	30.0
48	28.9	28.3	26.4	25.3
52	24.7	24.2	22.4	21.4
56	21.2	20.7	18.9	18.0
60	18.2	17.6	15.9	15.0
64	15.4	14.8	13.3	12.4
68	13.0	12.4	10.9	10.0
72	10.8	10.2	8.9	8.0
76	8.9	8.3	76.0m/7.0	76.0m/6.2
80	80.1m/7.2	80.0m/6.7		

(1) 上表は、HL用マストポイント位置が11m, 13m, 16mそれぞれの場合です。

(注)

- (1) 定格総荷重とは、水平堅土上における転倒荷重の78%以内で、フックブロック、玉掛用ワイヤロープ等のつり具の質量を含んだ値です。
- (2) 作業半径とはクレーン旋回中心よりつり上荷重の重心までの水平距離を意味します。
- (3) 実際につり上げ得る荷重は定格総荷重から(フック + 玉掛用ワイヤロープ等のつり具)の質量を差し引いた値になります。
- (4) 定格総荷重をつる場合にも風の影響、地盤の状態、作業速度その他安全作業に有害な状況がある時はオペレータは荷重の軽減、作業速度を遅くするなど状況に応じた判断をする責任があります。
- (5) 表中の空欄の箇所では作業を行うことができません。
- (6) すべてのブーム長さにおける中間ブームの構成は取扱説明書の指示を厳守してください。
- (7) 主ブームに補助シーブを取り付けたままで主フックを使用する場合の定格総荷重は、主ブーム定格総荷重から、一律0.7t差し引いた値となります。ただし最小定格総荷重はラフティング主ブームは7.7t、ロング主ブームは6.2tとします。

- (8) 補助シーブを装着できる主ブーム長さは下記のとおりです。

[STANDARD]

ラフティング主ブーム : 30.0m~84.0m  
ロング主ブーム : 90.0m~102.0m

[HEAVY LIFT]

ラフティング主ブーム : 36.0m~84.0m  
ロング主ブーム : 90.0m~108.0m

- (9) ラフティングジブが装着された状態では、主ブームつりはできません。

- (10) 下記の仕様では、必ず自立用のカウンタウエイトを使用してください。

[STANDARD]

66.0mラフティングブームにラフティングジブを装着した場合。

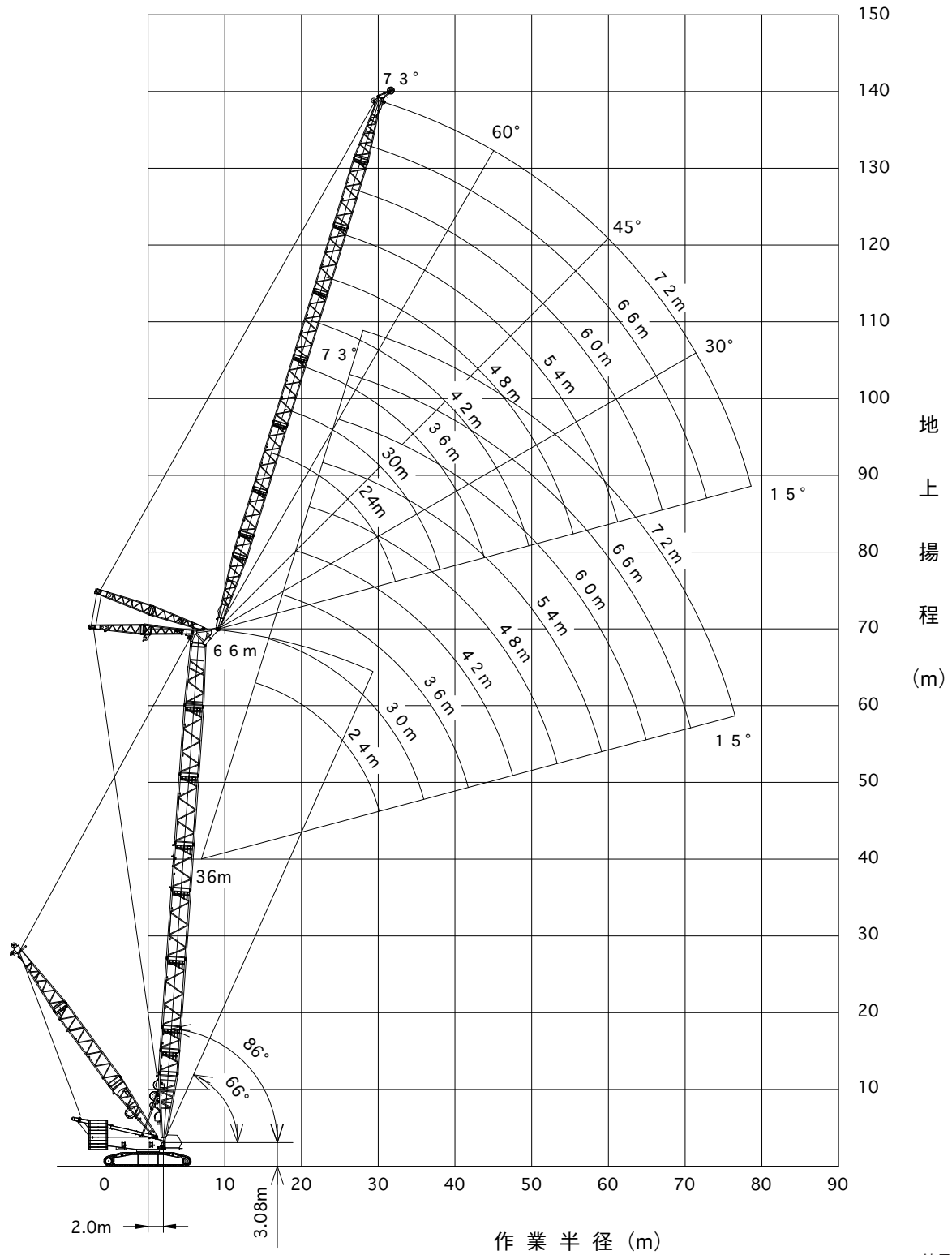
フック呼称	最大巻上荷重(t)																				フック質量	
	1本掛	2本掛	3本掛	4本掛	5本掛	6本掛	7本掛	8本掛	9本掛	10本掛	11本掛	12本掛	13本掛	14本掛	15本掛	16本掛	20本掛	24本掛	28本掛	36本掛		44本掛
500t	—	—	—	—	—	—	—	112	—	—	—	164	—	—	—	220	280	336	370	450	500	11.7t
300t	—	—	—	—	—	—	—	112	—	—	—	164	—	—	—	220	280	300	—	—	—	7.8t
200t	—	28	42	56	70	84	98	112	126	140	152	164	174	184	192	200	—	—	—	—	—	7.1t
120t	—	28	42	56	70	84	98	112	120	—	—	—	—	—	—	—	—	—	—	—	—	4.5t
70t	—	28	42	56	70	—	—	—	—	—	—	—	—	—	—	—	—	—	—	—	—	3.1t
40t	—	28	40	—	—	—	—	—	—	—	—	—	—	—	—	—	—	—	—	—	—	2.0t
14tボールフック	14	—	—	—	—	—	—	—	—	—	—	—	—	—	—	—	—	—	—	—	—	0.8t

500t、300tフックはダブルドラムの値です。

# KOBELCO SL6000J

■作業範囲図

●HLラッピングジブ



作業時全装備重量(単位:t)

約504.9(66mブーム72mジブ・30mマスト)

## KOBELCO SL6000J

## ■HLラフティングジブ

●36mブーム/カウンタウエイト182t + カーボディウエイト50t

(単位:t)

ジブ長さ(m)	24			30			36			42			48		
ブーム角度(°)	86	76	66	86	76	66	86	76	66	86	76	66	86	76	66
作業半径(m)															
14	14.4m/200.0														
15	193.2														
16	181.9														
17	170.3			166.6											
18	159.4			156.6			152.0								
20	141.1			140.0			136.7			132.7					
22	126.4			125.4			124.1			120.5			117.2		
24	114.4			113.5			112.6			110.2			107.2		
26	103.2	96.0		102.5			102.1			101.4			98.7		
28	93.9	87.3		93.2	86.3		92.8			92.1			91.4		
30	85.9	79.9		85.3	79.0		84.9			84.3			83.7		
34		68.2		72.8	67.3		72.4	66.7		71.7	65.9		71.1		
38					58.4	53.8	62.8	57.8		62.2	57.0		61.5	55.9	
42			54.8		51.5	47.3		50.8	46.6	53.2	50.1		52.2	49.3	
46						42.0		45.3	41.3	45.8	44.5	40.2	44.8	43.7	
50									37.1		39.9	36.2	38.7	39.1	34.8
54									33.6			32.6		35.3	31.8
58												29.7		32.1	28.8
62															26.3

ジブ長さ(m)	54			60			66			72		
ブーム角度(°)	86	76	66	86	76	66	86	76	66	86	76	66
作業半径(m)												
24	101.5											
26	96.5			87.0								
28	89.3			85.4			76.0					
30	83.0			80.6			74.1			64.3		
34	70.9			70.1			68.8			59.8		
38	60.6			59.5			58.3			54.0		
42	51.1	48.0		49.8	46.9		48.3			47.0		
46	43.6	43.3		42.1	42.4		40.5	40.2		39.0		
50	37.5	38.7		35.9	37.8		34.2	37.4		32.6	34.7	
54	32.4	34.8	30.3	30.8	34.0		29.0	33.5		27.3	33.0	
58	28.2	31.6	28.3	26.6	30.7	26.2	24.7	30.2		22.9	29.7	
62		28.8	25.7	23.0	27.9	24.8	21.1	27.4	22.5	19.2	26.9	
66			23.5		25.5	22.5	18.0	25.0	22.0	16.1	24.5	19.3
70			21.6		23.5	20.6	15.4	22.9	20.0	13.4	22.3	19.3
74						19.0		21.0	18.3	11.2	20.5	17.7
78									16.8		17.3	16.2
82									15.5		13.6	14.9
86												13.7

●42mブーム/カウンタウエイト182t + カーボディウエイト50t

(単位:t)

ジブ長さ(m)	24			30			36			42			48		
ブーム角度(°)	86	76	66	86	76	66	86	76	66	86	76	66	86	76	66
作業半径(m)															
15	15.4m/183.1														
16	175.9														
17	166.1			160.6											
18	156.3			151.2											
20	140.0			136.0			132.2								
22	125.4			123.5			120.1			116.7			112.5		
24	113.5			112.5			110.0			106.9			103.9		
26	102.7			101.9			101.3			98.4			95.8		
28	93.4	85.4		92.7			92.3			91.2			88.7		
30	85.5	78.2		84.8	77.2		84.4			83.8			82.5		
34		66.6		72.3	65.7		71.9	65.1		71.3			70.7		
38		57.8			56.9		62.4	56.4		61.8	55.4		61.2	54.4	
42			46.1		50.1	45.1	53.4	49.5		53.2	48.7		52.2	48.0	
46						40.0		44.0	39.3	45.6	43.2		44.7	42.5	
50						35.9				35.2	38.7	34.0	38.5	38.0	
54									31.8		35.0	30.9		34.2	29.4
58												28.0		31.1	27.1
62												25.6			24.7
66															22.6

ジブ長さ(m)	54			60			66			72		
ブーム角度(°)	86	76	66	86	76	66	86	76	66	86	76	66
作業半径(m)												
24	94.1											
26	93.1			81.8								
28	86.7			80.1			74.9					
30	80.6			78.1			73.6			61.0		
34	70.4			68.4			66.9			58.9		
38	60.6			59.5			58.3			54.0		
42	51.1	46.5		49.8			48.3			47.0		
46	43.5	42.1		42.0	39.9		40.4	38.8		38.9		
50	37.3	37.6		35.7	36.7		34.0	36.2		32.4	33.3	
54	32.2	33.8		30.6	32.9		28.8	32.4		27.0	32.0	
58	27.8	30.6	25.5	26.2	29.7		24.4	29.2		22.6	28.7	
62		27.8	24.1	22.6	26.9	21.9	20.7	26.5	20.8	18.9	26.0	
66		25.5	22.0		24.6	21.0	17.6	24.1	20.5	15.7	23.6	17.3
70			20.2		22.6	19.2	14.9	22.0	18.6	13.0	21.5	17.3
74			18.6			17.6		20.2	17.0	10.7	19.7	16.3
78						16.2		17.9	15.5		17.3	14.8
82									14.3		13.6	13.5
86												12.3
90												11.2

## KOBELCO SL6000J

## ■HLラフティングジブ

●48mブーム/カウンタウエイト182t + カーボディウエイト50t

(単位:t)

ジブ長さ(m)	24			30			36			42			48		
ブーム角度(°)	86	76	66	86	76	66	86	76	66	86	76	66	86	76	66
作業半径(m)															
16	16.2m/167.4														
17	160.1			154.6											
18	150.8			145.9											
20	135.8			131.5			127.9								
22	123.4			119.5			116.3			113.0					
24	112.6			109.5			106.6			103.6			100.7		
26	102.2			100.9			98.2			95.5			92.9		
28	92.9	83.4		92.2			91.0			88.4			86.0		
30	85.0	76.3		84.3			84.0			82.3			80.1		
34		65.0		71.9	64.0		71.5	63.4		70.9			70.1		
38		56.3			55.4		62.0	54.8		61.4	53.8		60.8		
42			43.9		48.7		53.2	48.1		52.9	47.3		52.0	45.9	
46			38.9			37.9		42.7		45.4	41.9		44.4	41.2	
50						33.9		38.3	33.0		37.5	31.9	38.2	36.8	
54									29.9		33.8	29.0	32.9	33.1	27.4
58									27.1			26.2	30.0	25.4	
62												23.8	27.4	23.0	
66														21.0	
70														19.3	

ジブ長さ(m)	54			60			66			72		
ブーム角度(°)	86	76	66	86	76	66	86	76	66	86	76	66
作業半径(m)												
24	90.2											
26	88.0			77.4								
28	84.1			75.7			67.3					
30	78.3			73.7			66.0			58.4		
34	68.5			66.4			62.9			56.3		
38	60.5			58.7			57.4			53.8		
42	50.9	45.0		49.6			48.2			46.9		
46	43.2	40.8		41.8	38.4		40.2			38.7		
50	37.0	36.4		35.4	35.4		33.7	32.9		32.1	32.0	
54	31.8	32.6		30.2	31.7		28.4	31.1		26.7	30.0	
58	27.4	29.5	23.6	25.8	28.6		24.0	28.2		22.2	27.1	
62		26.8	22.5	22.2	25.9	20.1	20.3	25.5		18.5	24.6	
66		24.6	20.4		23.6	19.3	17.1	23.2	16.2	15.3	22.4	
70			18.6		21.6	17.5	14.4	21.1	16.2	12.5	20.5	12.9
74			17.1		20.0	16.1		19.4	15.0	10.2	18.8	12.9
78						14.8		17.8	13.7		17.2	12.7
82						13.6			12.5		13.6	11.5
86									11.6			10.4
90												9.5

●54mブーム/カウンタウエイト182t + カーボディウエイト50t

(単位:t)

ジブ長さ(m)	24			30			36			42			48		
ブーム角度(°)	86	76	66	86	76	66	86	76	66	86	76	66	86	76	66
作業半径(m)															
17	154.3														
18	145.5			140.8											
20	131.2			127.0			123.5								
22	119.3			115.6			112.5			109.3					
24	109.4			105.9			103.2			100.2			94.7		
26	101.0			97.7			95.1			92.5			89.9		
28	92.4			90.6			88.2			85.7			83.4		
30	84.5	74.3		83.8			82.2			79.8			77.6		
34		63.2		71.4	62.2		71.0			69.9			67.9		
38		54.7			53.8		61.6	53.1		60.9	51.7		60.2		
42			41.4		47.2		52.9	46.6		52.5	45.8		51.6	44.3	
46			36.7		41.9	35.6		41.3		45.0	40.5		44.0	39.8	
50						31.7		37.0	30.9		36.2		37.8	35.4	
54						28.6			27.9		32.6	26.5	32.5	31.8	
58									25.2		29.6	24.3	32.5	28.8	22.6
62												22.0	32.5	26.2	21.0
66												20.1	32.5	19.2	19.2
70													32.5	17.6	17.6

ジブ長さ(m)	54			60			66			72		
ブーム角度(°)	86	76	66	86	76	66	86	76	66	86	76	66
作業半径(m)												
26	80.7											
28	78.2			70.8			63.1					
30	75.6			68.9			61.8			55.1		
34	66.5			64.4			58.7			52.9		
38	58.9			56.9			55.2			50.3		
42	50.5			49.2			47.8			46.5		
46	42.8	38.0		41.3	36.9		39.8			38.3		
50	36.5	34.8		35.0	33.1		33.3	31.5		31.7		
54	31.4	31.5		29.8	29.9		28.0	28.9		26.3	26.9	
58	27.0	28.4		25.4	27.1		23.6	26.1		21.8	25.1	
62		25.8	19.0	21.7	24.7		19.8	23.7		18.0	22.7	
66		23.5	18.2	18.5	22.6	15.3	16.7	21.6		14.8	20.6	
70			16.6		20.6	15.0	13.9	19.8	11.8	12.0	18.8	
74			15.2		19.0	13.6		18.2	11.8	9.7	17.1	8.8
78			14.1			12.4		16.8	11.4		15.7	8.8
82						11.4			10.3		13.6	8.8
86									9.3		11.6	8.3
90									8.6			7.4
94												6.7

## KOBELCO SL6000J

## ■HLラフティングジブ

●60mブーム/カウンタウエイト182t + カーボディウエイト50t

(単位:t)

ジブ長さ(m)	24			30			36			42			48		
ブーム角度(°)	86	76	66	86	76	66	86	76	66	86	76	66	86	76	66
作業半径(m)															
17	17.8m/141.8														
18	140.3			135.7											
20	126.7			122.6			119.3								
22	115.4			111.7			108.8			103.2					
24	105.9			102.5			99.8			97.0			88.6		
26	97.8			94.6			92.1			89.5			85.5		
28	90.8			87.7			85.4			83.0			80.7		
30	84.0			81.8			79.6			77.3			75.2		
34		61.4		70.8	59.0		69.9			67.8			65.8		
38		53.1			52.1		61.1	50.5		60.2			58.3		
42		46.6			45.6		52.3	45.0		51.9	43.2		50.9	41.6	
46			34.5		40.5			39.9		44.4	38.7		43.3	37.2	
50			30.7			29.6		35.7			34.9		37.2	33.5	
54						26.6			25.6		31.3		32.0	30.3	
58						24.1			23.2		28.4	21.7		27.6	
62									21.2			19.7		25.1	17.9
66												18.0			16.5
70															15.1
74															13.9

ジブ長さ(m)	54			60			66			72	
ブーム角度(°)	86	76	66	86	76	66	86	76	66	86	76
作業半径(m)											
26	76.5										
28	74.2			66.5							
30	71.7			64.8			58.2				
34	64.4			60.8			55.3			49.4	
38	57.1			55.1			52.1			47.0	
42	49.8			48.5			47.1			44.3	
46	42.2	36.1		40.7			39.2			37.7	
50	36.0	32.5		34.4	30.7		32.7	29.7		31.1	
54	30.8	29.3		29.2	27.7		27.5	26.7		25.8	25.5
58	26.4	26.6		24.8	25.0		23.0	24.1		21.3	23.1
62		24.3	16.6	21.1	22.7		19.3	21.8		17.5	20.8
66		22.4	15.6	17.9	20.7	12.9	16.1	19.8		14.3	18.8
70		20.6	14.1		19.0	12.5	13.4	18.0	9.5	11.5	17.0
74			12.8		17.5	11.2		16.5	9.5	9.2	15.5
78			11.7			10.1		15.1	9.1	7.1	14.1
82						9.1		14.1	8.1		12.9
86						8.3			7.2		11.6
90									6.5		

●66mブーム/カウンタウエイト182t + カーボディウエイト50t

(単位:t)

ジブ長さ(m)	24			30			36			42			48		
ブーム角度(°)	86	76	66	86	76	66	86	76	66	86	76	66	86	76	66
作業半径(m)															
18	18.5m/131.7														
20	122.2			118.3			114.8								
22	111.4			107.8			105.0			95.3					
24	102.3			99.0			96.4			91.5			82.3		
26	94.5			91.4			89.1			86.5			79.4		
28	87.8			84.8			82.6			80.3			76.3		
30	82.0			79.1			77.0			74.8			72.7		
34		57.5		69.6			67.6			65.6			63.7		
38		50.8		59.9	48.6		59.9	47.1		58.2			56.4		
42		45.0			43.3		51.3	41.9		50.8	40.1		49.8		
46					38.9			37.6		43.5	35.9		42.4	34.4	
50			28.0			26.0		34.0			32.3		36.4	30.9	
54			25.4			23.4		30.8	22.2		29.3		31.2	27.9	
58						21.3			20.0		26.8	18.4		25.3	
62									18.1			16.6		23.2	15.1
66									16.7			15.0		21.4	13.6
70												13.7			12.2
74															11.1

ジブ長さ(m)	54			60			66			72	
ブーム角度(°)	86	76	66	86	76	86	76	86	76		
作業半径(m)											
26	71.3										
28	68.1			62.2							
30	66.6			60.4			55.1				
34	61.6			56.6			52.2			46.4	
38	55.2			52.5			49.0			44.0	
42	48.7			47.4			45.7			41.4	
46	41.2	33.4		39.8			38.2			36.7	
50	35.1	29.9		33.6	28.2		31.9			30.3	
54	30.0	26.9		28.4	25.3		26.7	24.4		25.0	23.4
58	25.7	24.4		24.1	22.8		22.4	21.9		20.6	20.9
62		22.2		20.5	20.6		18.7	19.7		16.9	18.8
66		20.3	11.8	17.3	18.7	15.5	17.8	13.7		13.7	16.9
70		18.7	11.4		17.0	12.8	16.1	10.9		15.2	
74			10.2		15.6		14.7	8.6		13.7	
78			9.1		14.5		13.4	6.5		12.4	
82							12.3			11.2	
86										10.2	
90										9.0	

- (1) 上表は、HL用マストポイント位置が16mの場合です。  
(2) ジブが装着された状態では、主ブーム吊りはできません。